

Nr zlecenia DEKRA: SKFS/SIG/49588/26/05/27
Nr zlecenia/szkody:
Data zlecenia: 27-05-2026

DEKRA Polska - Centrala
02-673 Warszawa, ul. Konstruktorska 12A

Zleceniodawca:
Tomasz Rokita
SIG Sp.z o.o.
ul. Kamieńskiego 51
30-644 Kraków

Rzeczoznawcy:
Wojciech Warło (WSP)
DEKRA Polska - współpraca O/Rybnik
mgr Patryk Salzer
DEKRA Polska - współpraca O/Lębork

UWAGA:

Ze względu na przeznaczenie dokumentu usunięto w nim wszelkie informacje dotyczące wartości pojazdu, cen wyposażenia, korekt, etc.

Dane pojazdu

Rodzaj pojazdu	przyczepa skrzyniowa i kurtynowa z osiami centralnymi
Producent	ZREMB-WROCŁAW
Typ	PC130
Liczba osi	2
Producent osi	BPW
Dopuszczalna masa całkowita	17000 kg
Masa własna	4600 kg
Ładowność	12400 kg
Zawieszenie	pneumatyczne
Nr rejestracyjny	KR6498P
VIN	SWZPC130070000315
Data 1. rejestracji	18-04-2007
Data nast. bad. techn.	18-05-2027
Rok produkcji	2007

Ogumienie

Oś	Koło	Producent, typ	Rozmiar	Profil zmierzony
1	lewe	FULDA, ECOTONN	385/65 22.5 158L	8.0 mm
1	prawe	FULDA, ECOTONN	385/65 22.5 158L	8.0 mm
2	lewe	FULDA, ECOTONN	385/65 22.5 158L	6.0 mm
2	prawe	FULDA, ECOTONN	385/65 22.5 158L	1.0 mm

Standard wyposażenia

1. ABS (dla przyczep o DMC powyżej 10t)
2. AGS
3. ALB
4. Aluminiowa skrzynia o min szerokości wewnętrznej 2450 mm i wysokości burt 600 mm
5. Burty o wysokości 600 mm (skrzyniowe)
6. Burty o wysokości 800 mm

Wartość bazowa pojazdu (netto/sprzedż)²**Korekty**Pierwsza rejestracjaOgumienieInne

Stan dbałości o pojazd -
Stwierdzone braki/uszkodzenia -

Powyższą wartość określono w oparciu o notowania cen samochodów używanych na rynku polskim, z uwzględnieniem parametrów technicznych i rynkowych mających wpływ na wartość pojazdu, w szczególności roku produkcji, przebiegu, wersji wyposażenia, stanu technicznego, pochodzenia oraz aktualnej sytuacji rynkowej. Określona wartość ma charakter hipotetyczny, przy założeniu sprawności podstawowych zespołów i podzespołów pojazdu, których nie można było jednoznacznie zweryfikować podczas oględzin. W przypadku ujawnienia dodatkowych uszkodzeń, niesprawności, wad ukrytych lub rozbieżności w danych identyfikacyjnych, wartość pojazdu może ulec zmianie.

Wydruk podstawowy bez informacji o wartości pojazdu - ze względu na przeznaczenie dokumentu usunięto w nim wszelkie informacje dotyczące wartości pojazdu, cen wyposażenia, korekt, etc.

Data: 10-06-2026

Rzecznawcy DEKRA:
Wojciech Warło (WSP)
mgr Patryk Salzer**Dokument wystawiony elektronicznie ważny bez podpisu.**

Opis stanu technicznego**Nadwozie/Zabudowa**

Nazwa elementu	Opis elementu	Rodzaj uszkodzenia	Umiejscowienie / Rozmiar	Uwagi
Burta	boczn. lew.	zarysowanie		
Burta	boczn. praw.	zarysowanie		
Burta	tyln.	zarysowanie		

Stan techniczny zabudowy

Stan techniczny zabudowy opisano w załączonej tabeli.

Podwozie/Rama z osprzętem

Nazwa elementu	Opis elementu	Rodzaj uszkodzenia	Umiejscowienie / Rozmiar	Uwagi
Zaczep holowniczy		zarysowanie		
Zbiornik wody		pęknięcie		
Podłużnica	lew.	ślady korozji		
Podłużnica	praw.	ślady korozji		

Stan techniczny ramy z osprzętem

Stan techniczny ramy z osprzętem opisano w załączonej tabeli.

Podwozie/Zawieszenie kół

Nazwa elementu	Opis elementu	Rodzaj uszkodzenia	Umiejscowienie / Rozmiar	Uwagi
Tarcza koła	1. osi lew.	zarysowanie		ślady korozji
Tarcza koła	1. osi praw.	zarysowanie		ślady korozji
Tarcza koła	2. osi zew. lew.	zarysowanie		ślady korozji
Tarcza koła	2. osi zew. praw.	zarysowanie		ślady korozji

Stan techniczny zawieszenia / kół

Stan techniczny zawieszenia / kół opisano w załączonej tabeli.

Podwozie/Układ hamulcowy**Stan układu hamulcowego.**

Nie wnosi się uwag.

Uwagi ogólne - dot. wyceny**Badanie poprawności i/lub budowy numerów identyfikacyjnych/seryjnych obiektu:**

Nie badano.

Weryfikacja prawdziwości danych obiektu, w tym roku produkcji i innych.

Nie przeprowadzono - przyjęto wg okazanych dokumentów i wskazanych źródeł.

Uwagi Rzeczoznawcy - dot. wyceny

Brak możliwości dokładnej oceny stanu technicznego i powłoki lakierniczej.
Przedmiotowa ocena została wykonana organoleptycznie bez użycia podnośnika i specjalistycznego sprzętu diagnostycznego.

Nie dokonywano demontażu osłon i innych.

Nie weryfikowano szczegółowo stanu układu zawieszenia, hamulcowego.

Wycena wartość pojazdu określona z wartością hipotetyczną ze względu na nieczytelną tabliczkę znamionową pojazdu w tym brak możliwości odczytu danych technicznych i identyfikacyjnych.

Zastrzeżenia ograniczające - dot. wyceny

- Specyfikacja wg programu operacyjnego w zakresie wyposażenia standardowego i dodatkowego nie gwarantuje zgodności ze stanem faktycznym, w zakresie możliwym do ustalenia przez rzeczoznawcę podczas oględzin pojazdu.

- Niniejsza wycena nie jest ofertą handlową.

- Nie weryfikowano przebiegu pojazdu. Przyjęto na podstawie wskazań drogomierza.
- Niniejsza ekspertyza służy wyłącznie do oszacowania wartości rynkowej przedmiotu wyceny i nie może być wykorzystywana do żadnego innego celu, niż wymieniony powyżej. Wycena nie może stanowić podstawy do oceny cech i stanu wycenianego obiektu przy jego zakupie.
- Rzeczoznawca nie bierze na siebie odpowiedzialności za wady ukryte (prawne i fizyczne) oraz ewentualne skutki wynikające z dalszego użytkowania przedmiotu wyceny, a także za skutki wykorzystania samej wyceny.
- Powyższa wycena nie jest szczegółową ekspertyzą stanu technicznego przedmiotu wyceny i za taką nie może być uznawana.
- Niniejsza wycena nie może być publikowana w całości w jakimkolwiek dokumencie bez zgody wykonawców i bez uzgodnienia z nimi formy i treści takiej publikacji. Zakaz publikacji nie dotyczy posługiwania się wyceną w umowach cywilno-prawnych zawieranych przez zleceniodawcę i dotyczących przedmiotu wyceny.
- Wycenę przeprowadzono w oparciu o dostarczoną dokumentację oraz badanie organoleptyczne wycenianego obiektu. Nie prowadzono badań diagnostycznych oraz weryfikacji warsztatowej przedmiotu wyceny.
- Niniejsza wycena została sporządzona na podstawie oględzin wycenianego przedmiotu w warunkach występujących w miejscu jego udostępnienia.
- Nie badano poprawności i/lub budowy numerów identyfikacyjnych/seryjnych obiektu oraz nie weryfikowano prawdziwości wszystkich danych obiektu.

DOKUMENTACJA FOTOGRAFICZNA



Fot. 1.
Przekątna przednia lewa



Fot. 2.
Przód prostopadłe dół

DOKUMENTACJA FOTOGRAFICZNA

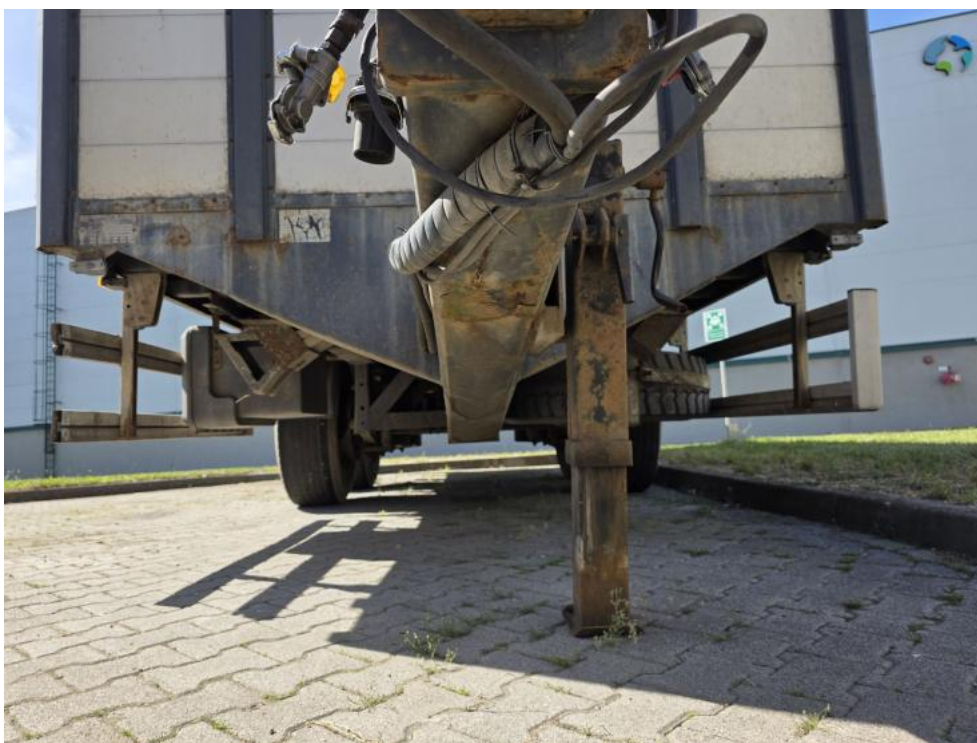


Fot. 3.
Przód prostopadle góra



Fot. 4.
Zdjęcie do protokołu

DOKUMENTACJA FOTOGRAFICZNA



Fot. 5.
Spód pojazdu przód



Fot. 6.
Przekątna przednia prawa

DOKUMENTACJA FOTOGRAFICZNA



Fot. 7.
Bok praw. prost. część prz. dol.



Fot. 8.
Bok praw. prost. część prz. gór.

DOKUMENTACJA FOTOGRAFICZNA



Fot. 9.
Zdjęcie do protokołu



Fot. 10.
Bok praw. prost. część tyl.

DOKUMENTACJA FOTOGRAFICZNA



Fot. 11.
Przekątna tylna prawa

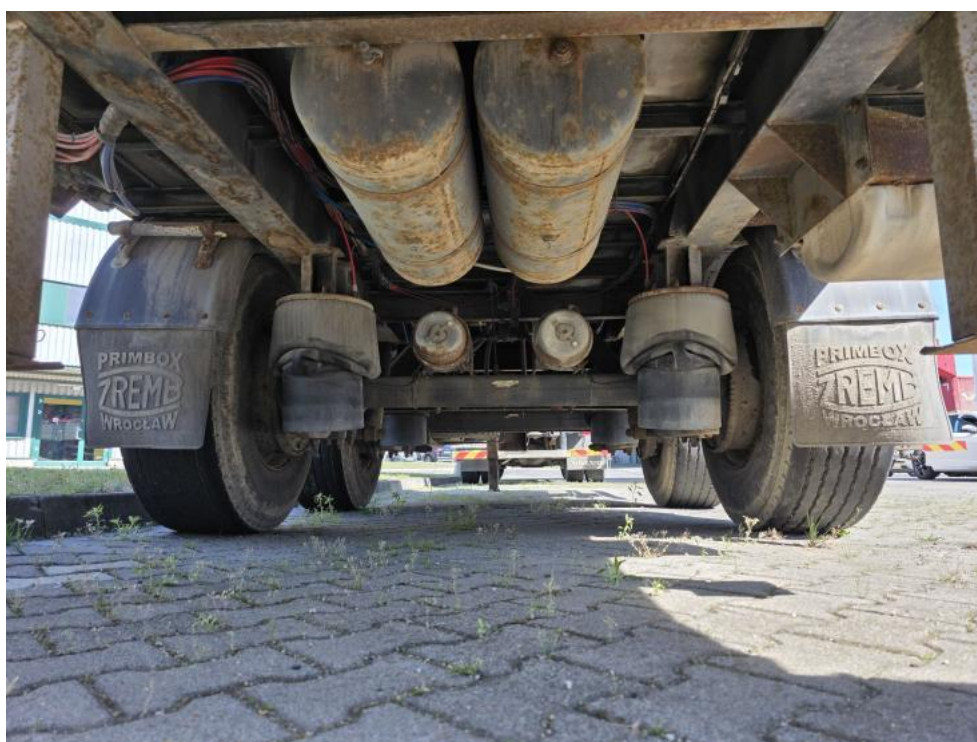


Fot. 12.
Tył prostopadle dół

DOKUMENTACJA FOTOGRAFICZNA



Fot. 13.
Tył prostopadle góra



Fot. 14.
Spód tył

DOKUMENTACJA FOTOGRAFICZNA



Fot. 15.
Przekątna tylna lewa



Fot. 16.
Bok lew. prost. część tyl.

DOKUMENTACJA FOTOGRAFICZNA



Fot. 17.
Bok lew. prost. część prz. dol.



Fot. 18.
Bok lew. prost. część prz. gór.

DOKUMENTACJA FOTOGRAFICZNA



Fot. 19.
Numer identyfikacyjny



Fot. 20.
Tabliczka znamionowa

DOKUMENTACJA FOTOGRAFICZNA

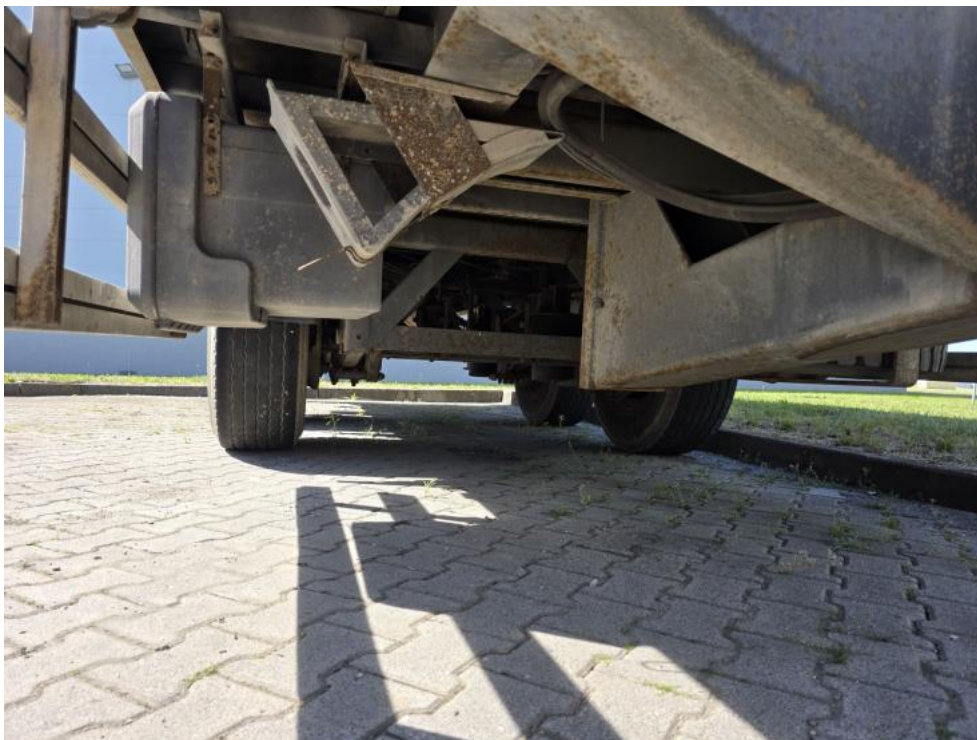


Fot. 21.
Zdjęcie do protokołu



Fot. 22.
Zdjęcie do protokołu

DOKUMENTACJA FOTOGRAFICZNA



Fot. 23.
Zdjęcie do protokołu



Fot. 24.
Zdjęcie do protokołu

DOKUMENTACJA FOTOGRAFICZNA



Fot. 25.
Zdjęcie do protokołu



Fot. 26.
Zdjęcie do protokołu

DOKUMENTACJA FOTOGRAFICZNA



Fot. 27.
Zdjęcie do protokołu

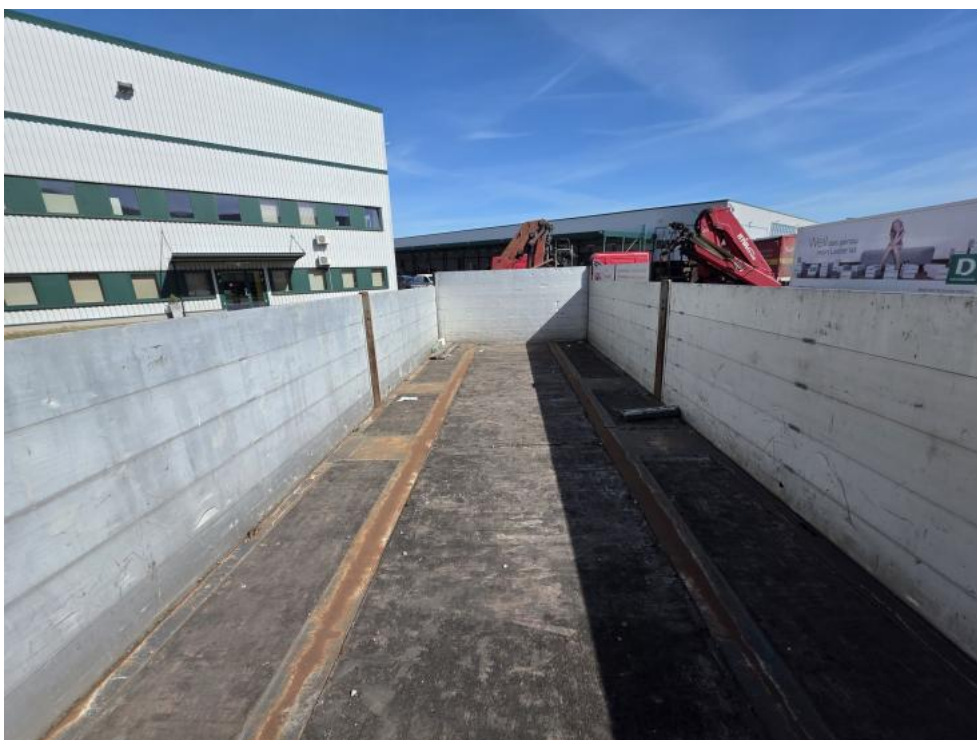


Fot. 28.
Tył

DOKUMENTACJA FOTOGRAFICZNA



Fot. 29.
Koło zapasowe



Fot. 30.
Wnętrze zabudowy

DOKUMENTACJA FOTOGRAFICZNA



Fot. 33.
Dowód Rej. Str. 2



Fot. 34.
OC

DOKUMENTACJA FOTOGRAFICZNA

ZASWIADCZENIE
O PRZEPROWADZONYM BADANIU TECHNICZNYM POJAZDU /
ROADWORTHNESS CERTIFICATE

2026-05-18 / Domaszew NR 05640/DWR/021/2026 A)

Marka	Typ	Model pojazdu	(5) Kategorie pojazdu	(7) Numer rejestracyjny pojazdu / (14) Rejestracja pojazdu
ZREMB		PC130	O4	KR6498P / PL
Rodzaj pojazdu	Rodzaj badania, czynności	(1) Numer identyfikacyjny pojazdu (VIN) / numer nadwozia/podwozia/ramy		
przyczepa ciężarowa	Okresowe	SWZPC130070000315		

(7) WYNIK BADANIA POJAZDU

Data planowana / rzeczywista za granicą	XXXX	Wynik: pozytywny/Positive (P) Negatywny/Negative (N) WYMIER DIAGNOSTIC Sp. z o.o., Domaszew, ul. Inwestycyjna 8, 15-040 KOBIELEZYCE, tel. 71 717 15 198 Badanie techniczne wykonał: Sylwester Łęski DW/D/0201 (9) Data identyfikacji stacji kontrol pojazdów, czynności podnie ustrawnienia: 2026-05-18 13:30:56
Data planowana / rzeczywista w kraju	2007-04-18	
(4) Ocena stanu technicznego pojazdu w momencie badania	XXXX	
(8) Następnym termin badania do:	2027-05-18	

(8) Stwierdzone usterki i ich kategorie

(10) Uwagi

Brak miażdżących uszkodzeń mechanicznych na powierzchniach podlegających badaniu technicznemu.

* Pojazd odpowiada / nie odpowiada - dodatkowym warunkom technicznym przewidzianym dla: BRAK WPGU

Łęski DW/D/0201
(wzrosty podnie ustrawnienia: Signatory i numer identyfikacyjny pojazdu)

DEKRA DIAGNOSTIC Sp. z o.o., Domaszew, ul. Inwestycyjna 8, 15-040 KOBIELEZYCE, tel. 71 717 15 198
Niniejsze potwierdzenie zostało wygenerowane przez system automatyczny w dniu 2026-05-18 13:30:56

Fot. 35.
Zdjęcie do protokołu



Fot. 36.
Zdjęcie do protokołu

DOKUMENTACJA FOTOGRAFICZNA



Fot. 37.
Zdjęcie do protokołu

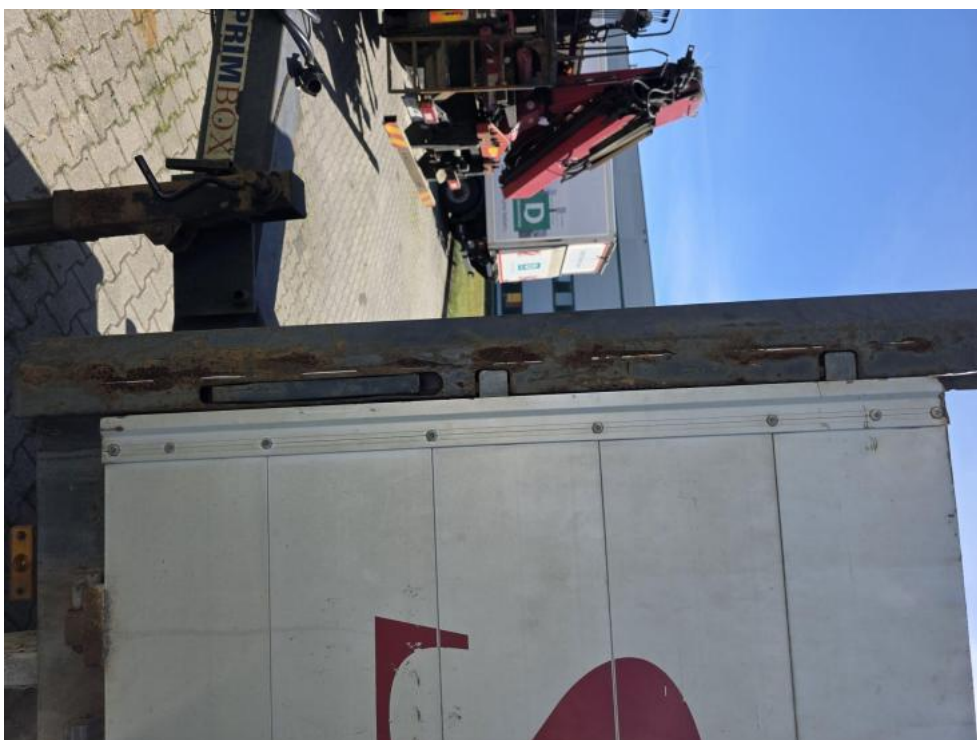


Fot. 38.
Zdjęcie do protokołu

DOKUMENTACJA FOTOGRAFICZNA



Fot. 39.
Zdjęcie do protokołu

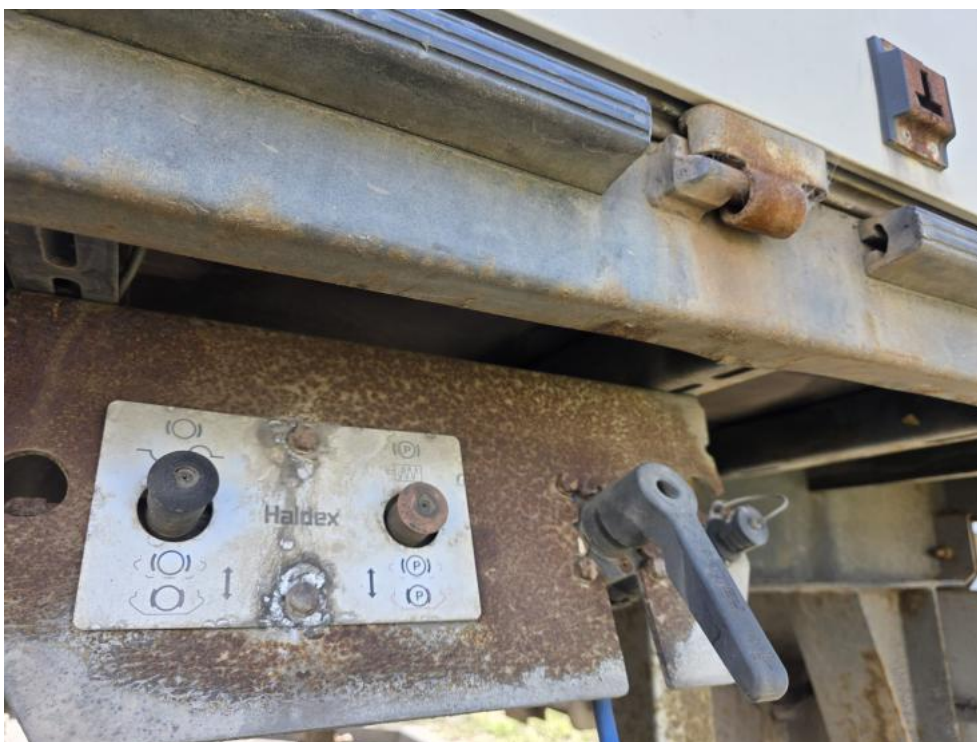


Fot. 40.
Zdjęcie do protokołu

DOKUMENTACJA FOTOGRAFICZNA



Fot. 41.
Zdjęcie do protokołu



Fot. 42.
Zdjęcie do protokołu

DOKUMENTACJA FOTOGRAFICZNA



Fot. 43.
Zdjęcie do protokołu



Fot. 44.
Zdjęcie do protokołu

DOKUMENTACJA FOTOGRAFICZNA



Fot. 45.
Zdjęcie do protokołu



Fot. 46.
Zdjęcie do protokołu

DOKUMENTACJA FOTOGRAFICZNA



Fot. 47.
Zdjęcie do protokołu



Fot. 48.
Korozja blisko numeru VIN

DOKUMENTACJA FOTOGRAFICZNA



Fot. 49.
Uszkodzony pojemnik