

Nr zlecenia: 36/28/05/2026/CarArena STANDARD

z dnia: 28.05.2026

Zleceniodawca:

CARARENA - Aukcje Samochodowe
ul. Budowlanych 7
62-081 Baranowo

Rzeczoznawca:

Adam Regulski/zatw. Pion Weryfikacyjny eRzeczoznawcy



WYCENA WARTO CI

Zadanie: Okre lenie warto ci rynkowej pojazdu

DANE IDENTYFIKACYJNE POJAZDU

Dane: [O] VI-2026

Rodzaj pojazdu: Samochód osobowy	VIN: T M B M C 2 5 J 3 A 5 0 2 4 9 3 4
Marka: SKODA	Nr rejestracyjny: SK4653X
Model pojazdu: Roomster 1.4 MR`06 E4	Nr Info-Ekspert: 034-01041
Wersja: Style	Rok produkcji: 2009

Wskazanie drogomierza	132273 km
Data pierwszej rejestracji	30.12.2009
Data wa no ci badania technicznego	29.12.2026
Rodzaj nadwozia	minivan 5 drzwiowy
Dop. masa całk.	1670 kg
Jednostka nap dowy	z zapłonem iskrowym (wtrysk)
Pojemno / Moc silnika	1390 ccm / 63kW (86KM)
Liczba cylindrów / Układ cylindrów / Liczba zaworów	4 / rz dowy / 16
Rodzaj skrzyni biegów	manualna
Rodzaj nap du	przedni (4x2)
Kolor powłoki lakierowej, (rodzaj lakieru)	Szary 2-warstwowy z efektem metalicznym

WYPOSA ENIE STANDARDOWE

L.p. Nazwa elementu wyposażenia	L.p. Nazwa elementu wyposażenia
1 Czujniki cofania	16 Poduszka powietrzna pasażera
2 Filtr p/pyłkowy	17 Poduszki powietrzne boczne
3 Fotel kierowcy z regulacją wysokości	18 Reflektory przednie projekcyjne
4 Gniazdo 12V w bagażniku	19 Schowek chłodzony
5 Immobilizer	20 Sygnalizacja niezapiętego pasa bezpieczeństwa kierowcy
6 Kieszenie w oparciach foteli przednich	21 Sygnalizacja pozostawienia włączonych wiatel
7 Klimatyzacja Climatic półautomatyczna	22 System p/po lizgowy MSR
8 Kolumna kierownicy z regulacją wysokości i gł boko ci	23 System pokolizyjny ACS

9	Komputer pokładowy	24	Szyby przednie regulowane elektrycznie
10	Listwy boczne	25	Szyby przyciemniane
11	Lusterka zewn trzne w kolorze nadwozia	26	wiatła z regulacj k ta pochylenia elektryczn
12	Napinacze przednich pasów bezpiecze stwa pirotechniczne	27	Wspomaganie układu kierowniczego elektrohydrauliczne
13	O wietlenie przestrzeni бага owej	28	Zaglówki foteli przednich regulowane
14	Pasy bezpiecze stwa przednie z regulacj wysoko ci mocowania	29	Zaglówki siedze tylnych 3 szt.
15	Poduszka powietrzna kierowcy	30	Zamek centralny zdalnie sterowany

L.p. Nazwa pakietu / elementu pakietu wyposa enia standardowego

- 1 ABS + system wspomagania nagłego hamowania
ABS - system zapobiegaj cy blokowaniu kół
System wspomagania nagłego hamowania
- 2 Lusterka zewn trzne podgrzewane i regulowane elektrycznie
Lusterka zewn trzne regulowane elektrycznie
Lusterka zewn trzne podgrzewane elektrycznie
- 3 Przygotowanie do monta u radia, gło niki 4 szt.
Przygotowanie do monta u radia
Gło niki 4 szt.
- 4 Tarcze kół stalowe 15" opony 195/55
Tarcze kół stalowe 15"
Opony 195/55 R15

WYPOSA ENIE DODATKOWE**L.p. Nazwa elementu wyposa enia**

- 1 Hak holowniczy
- 2 +Koło zapasowe
- 3 Pakiet Sound (dopłata)
Lakier metalizowany
D wignia zmiany biegów pokryta skór
Gło niki 4 szt.
D wignia hamulca r cznego pokryta skór
Kierownica pokryta skór
Wy wietlacz Maxi-DOT
Radioodtwarzacz CD + MP3

OPIS ZAMONTOWANEGO W POJE DZIE OGUMIENIA

Koło	Marka, typ	Bie nik [mm]
Przednie lewe:	*TOYO 195/55 R15 85H PROXES CF2	5,8
Przednie prawe:	*TOYO 195/55 R15 85H PROXES CF2	5,8
Tylne lewe:	*TOYO 195/55 R15 85H PROXES CF2	5,9
Tylne prawe:	*TOYO 195/55 R15 85H PROXES CF2	5,7

KOREKTY WARTO CI POJAZDU

KOREKTA ZA PIERWSZ REJESTRACJ	(+)
KOREKTA ZA WYPOSA ENIE	(+)
KOREKTA ZA PRZEBIEG	(+)
KOREKTY RÓ NE:	
Zadana szacunkowa korekta z tytułu wcze niejszych napraw	(-)
Stan utrzymania i dbało o pojazd	(-)
Weryfikacja serwisowa	(-)
Dodatkowy komplet opon - 4szt.	(+)
KOREKTY RÓ NE RAZEM	(-)
KOREKTA ZA OGUMIENIE	(-)

UWAGI RZECZOZNAWCY DOTYCZ CE WYCENY

Dokonano sprawdzenia historii pojazdu w bazie CEPiK.

Pojazd sprzedawany z dodatkowym kompletem opon - 4szt.

Wartość dodatkowego wyposażenia została uwzględniona w wycenie pojazdu.

Nie udostępniono specyfikacji wyposażenia fabrycznego wycenianego pojazdu.

Mając na uwadze powyższe wyposażenie zostało ustalone na podstawie oględzin z natury. Aby ustalić specyfikację fabryczną wyposażenia należy zwrócić się do dealera. Nie można wykluczyć, że mogą występować różnice w wyposażeniu.

Oględziny wykonywał: Rafał Sypułek

Wycenę wykonał: Adam Regulski

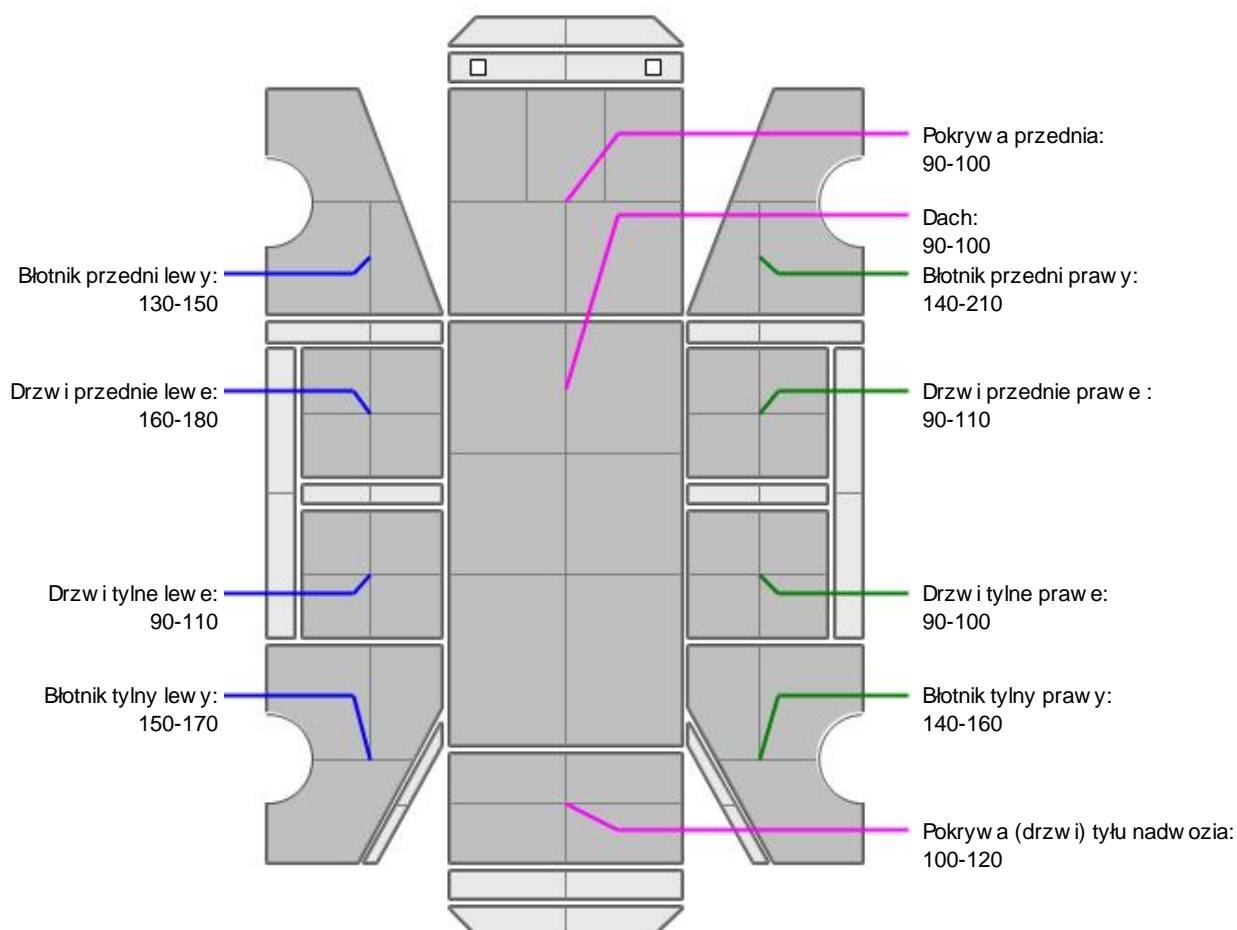
OPIS STANU TECHNICZNEGO ZESPOŁÓW POJAZDU



NADWOZIE - Szkielet i poszycia zewnętrzne

L.p.	Nazwa elementu	L / P	Rodzaj uszkodzenia	Opis	Fot. nr
1	Błotnik przedni	P	Zarysowania powłoki lakierowej		
2	Pokrywa przednia		Odpryski powłoki lakierowej z miejsc korozji blachy	Rozerwane wygłuszenie	
3	Drzwi boczne przednie	L	Zarysowania i odpryski powłoki lakierowej		
4	Drzwi boczne przednie	P	Odpryski powłoki lakierowej z miejsc korozji blachy		
5	Drzwi boczne tylne	L	Ogniska korozji ze ścierzeniami powłoki lakierowej		
6	Drzwi boczne tylne	P	Zarysowania i odpryski powłoki lakierowej		
7	Słupek przedni	L	Popękana osłona		
8	Próg	L	Skorodowany, dziura		
9	Próg	P	Starcia powłoki lakierowej odsłaniające powierzchnię metalu, ogniska korozji		
10	Dach		Odpryski powłoki lakierowej z miejsc korozji blachy		
11	Błotnik tylny	L	Zarysowania powłoki lakierowej		
12	Błotnik tylny	P	Wgnieciony z zarysowaniami powłoki lakierowej		
13	Drzwi tyłu nadwozia		Ogniska korozji ze ścierzeniami powłoki lakierowej	Emblemat złuszczenia powłoki	
14	Wnęka koła tylna	P	Zarysowania powłoki lakierowej do powierzchni metalu		

Na pozostałych elementach obłachowania bryły nadwozia stwierdzono również typowe dla jego okresu eksploatacji uszkodzenia powłoki lakierowej (zarysowania, odpryski, itp.). Szczegółowy stan pojazdu zobrazowany w dokumentacji zdjęciowej.


NADWOZIE – Opis powłoki lakierowej


L.p.	Nazwa elementu	L / P	Grubość powłoki [μm]	Opis
1	Pokrywa przednia		90-100	
2	Dach		90-100	
3	Błotnik przedni	L	130-150	
4	Drzwi przednie	L	160-180	
5	Drzwi tylne	L	90-110	
6	Błotnik tylny	L	150-170	
7	Błotnik przedni	P	140-210	
8	Drzwi przednie	P	90-110	
9	Drzwi tylne	P	90-100	
10	Błotnik tylny	P	140-160	
11	Pokrywa (drzwi) tyłu nadwozia		100-120	

Podane przedziały grubości powłoki lakierowej poszczególnych elementów dotyczą wyłącznie punktów pomiarowych, tj. trzech wybranych miejsc na danym elemencie nadwozia. Nie oznacza to, że w pozostałych obszarach danego elementu grubość powłoki jest jednakowa ani że nie może wykraczać poza wskazane zakresy. Pomiary wykonano urządzeniem bieżącym w posiadaniu rzeczoznawcy. Pomiar wykonany innym przyrządem może się różnić.

**NADWOZIE – Wyposażenie zewnętrzne**

L.p.	Nazwa elementu	L / P	Rodzaj uszkodzenia	Opis	Fot. nr
1	Zderzak przedni		Zarysowania i odpryski powłoki lakierowej		
2	Krata wlotu powietrza		Emblemat wytarty		
3	Zderzak tylny		Zarysowania i odpryski powłoki lakierowej, pknicia		
4	Szyba tylna		Zarysowania		
5	Klamka zewnętrzna drzwi bocznych przednich	P	Zarysowana		

**NADWOZIE – Wyposażenie wewnętrzne**

L.p.	Nazwa elementu	L / P	Rodzaj uszkodzenia	Opis	Fot. nr
1	Fotel przedni kpl.	L	Poplamiony		
2	Fotel przedni kpl.	P	Poplamiony		
3	Kanapa tylna		Zabrudzona		
4	Poszycie tablicy rozdzielczej		Zabrudzone, zarysowane		
5	Poszycie tapicerskie drzwi bocznych przednich	L	Zabrudzone, zarysowane		
6	Poszycie tapicerskie drzwi bocznych przednich	P	Zabrudzone, zarysowane		
7	Poszycie tapicerskie drzwi bocznych tylnych	L	Zabrudzone, zarysowane		
8	Poszycie tapicerskie drzwi bocznych tylnych	P	Zabrudzone, zarysowane		
9	Wnętrze przestrzeni ładunkowej		Zarysowania, zabrudzenia		

Wnętrze pojazdu nosi typowe dla jego okresu eksploatacji zabrudzenia oraz zużycie wszystkich elementów.

**SILNIK z osprzętem, układem paliwowym i wydechowym**

Podwyższona głośność silnika.
Brak wspomagania układu kierowniczego.
Sprzęt uszkodzony.
Konieczna weryfikacja serwisowa.

Ustalenie wszystkich uszkodzeń, wad i braków w ukończeniu pojazdu nie jest możliwe w warunkach parkingowych, konieczna weryfikacja w warunkach warsztatowych. Warunki w jakich przeprowadzono oględziny pojazdu uniemożliwiają dokładne określenie jego sprawności oraz kompletności.

**PODWOZIE – ZAWIESZENIE I KOŁA**

L.p.	Nazwa elementu	L / P	Rodzaj uszkodzenia	Opis	Fot. nr
1	Tarcza koła przedniego stalowa	L	Ogniska korozji		
2	Tarcza koła przedniego stalowa	P	Ogniska korozji		
3	Tarcza koła tylnego stalowa	L	Ogniska korozji		
4	Tarcza koła tylnego stalowa	P	Ogniska korozji		

Ogniska korozji na podwoziu oraz elementach zawieszenia.

**UKŁAD KIEROWNICZY**

L.p.	Nazwa elementu	L / P	Rodzaj uszkodzenia	Opis	Fot. nr
1	Koło kierownicy		Wytarte		

JAZDA KONTROLNA

1	Gło no pracy silnika	PODWY SZONA GŁO NO
2	Praca układu kierowniczego	BRAK WSPOMAGANIA
3	Gło no (stuki) zawieszenia	BEZ UWAG
4	Zmiana biegów, działanie sprz gła	SPRZ GŁO USZKODZONE
5	Skuteczno hamulca zasadniczego	BEZ UWAG

Próba ruchowa przeprowadzona na niewielkim dystansie, na zimnym silniku, w warunkach parkingowych, z prdko ci do 15 km/h.

POZOSTAŁE INFORMACJE**1 Pochodzenie pojazdu**

Krajowy

2 Badanie poprawno ci numerów identyfikacyjnych

Numer VIN wybity na karoserii oraz numer VIN tabliczki znamionowej zgodny z dowodem rejestracyjnym.

3 Weryfikacja odczytanego stanu drogomierza

Odczytany z drogomierza

Zastrze enia ograniczaj ce opini .

ü Zawarte w niniejszej Wycenie/Raporcie informacje (w tym dotyczące wyposażenia) słu jedynie ogólnym celom informacyjnym. Wycena/Raport nie może być zatem traktowana jako oferta w rozumieniu przepisów Kodeksu Cywilnego oraz opisu towaru ani zapewnienia w rozumieniu art. 4 Ustawy z dnia 27 lipca 2002 roku o szczególnych warunkach sprzedaży konsumenckiej.

ü Wycena/Raport została sporządzona w celu ustalenia istnienia albo nieistnienia uszkodzeń nieakceptowalnych po zakończeniu umowy korzystania z samochodu lub innych okoliczności uzgodnionych w zleceniu. Wycena/Raport nie obejmuje typowych uszkodzeń wynikających z eksploatacji samochodu oraz jego standardowego zużycia.

ü Je li chcesz traktować ten dokument jako źródło wiedzy o samochodzie przy jego zakupie, czynisz to na własną odpowiedzialność. Rzeczoznawca sp.j. nie ponosi odpowiedzialności za takie użycie tej Wyceny/Raporu

ü Niniejsza wycena słu wyłącznie do oszacowania wartości rynkowej przedmiotu wyceny i nie może być wykorzystywana do żadnego innego celu, ni wymienionego powyżej. W szczególności wycena nie może stanowić podstawy do oceny cech i stanu wycenianego obiektu przy jego zakupie.

ü Rzeczoznawca nie bierze na siebie odpowiedzialności za wady ukryte (prawne i fizyczne) oraz ewentualne skutki wynikające z dalszego użytkowania przedmiotu wyceny, a także za skutki wykorzystania samej wyceny.

ü Powyższa wycena nie jest ekspertyzą stanu technicznego przedmiotu wyceny i za taką nie może być uznawana, w szczególności nie może być traktowana jako gwarancja sprzedaży przedmiotu wyceny za oszacowaną wartość.

ü Wycenę przeprowadzono w oparciu o dostarczoną dokumentację oraz badanie organoleptyczne wycenianego obiektu. Nie prowadzono badań diagnostycznych oraz weryfikacji warsztatowej przedmiotu wyceny.

ü Nie stwierdzono dodatkowych niesprawności i/lub uszkodzeń i/lub braków w zakresie możliwym do ustalenia w warunkach oględzin tj. bez dostępu do spodu pojazdu, specjalistycznego sprzętu diagnostycznego, jazdy próbnej wykonanej w warunkach drogowych z obciążeniem.

ü Rzeczoznawca podczas oględzin poza warszatem nie jest w stanie stwierdzić wypadkowej przeszłości pojazdu. W przypadku podwyższonych wartości pomiarów powłoki lakierowej, konieczna jest ekspertyza w warunkach warsztatowych.

ü Rok produkcji pojazdu - nie weryfikowano. Przyjto w oparciu o dane przekazane przez Zleceniodawcę.

- ü Niniejsza wycena nie może być publikowana w całości w jakimkolwiek dokumencie bez zgody wykonawców i bez uzgodnienia z nimi formy i treści takiej publikacji. Zakaz publikacji nie dotyczy posługiwania się wycenami w umowach cywilno-prawnych zawieranych przez zleceniodawcę i dotyczących przedmiotu.
- ü Przed odbiorem pojazdu, kupujący zobowiązany jest do konfrontacji rzeczywistego stanu z informacjami zawartymi w wycenie. Odbiór przedmiotu jest równoznaczny ze zrzeczeniem się wszelkich roszczeń, co do stanu technicznego.
- ü Nie badano poprawności i/lub budowy numerów identyfikacyjnych/seryjnych obiektu oraz nie weryfikowano prawdziwości danych obiektu.
- ü Niniejsza wycena nie może być traktowana jako gwarancja sprzedaży przedmiotu wyceny za oszacowaną wartość.
- ü W przypadku ujawnienia dodatkowych informacji dotyczących przedmiotowego pojazdu, niedostępnych w czasie wykonywania niniejszej opinii, zaprezentowane stanowisko może ulec zmianie.
- ü W opinii założono, że nie wykryto żadnych faktów, które mogłyby istotnie wpływać na wartość wycenionego pojazdu, jeżeli w opisie pojazdu nie widnieje inaczej.
- ü Rzeczoznawca nie ponosi odpowiedzialności za ewentualne błędy wynikające z przedstawionych informacji otrzymanych od użytkownika/sprzedawcy/zamawiającego wycenę, jeżeli brak podstaw do kwestionowania ich zgodnie ze stanem rzeczywistym lub ustalenie stanu rzeczywistego przez rzeczoznawcę było niemożliwe lub znacznie utrudnione.
- ü Wyposażenie standardowe wg. Info - Ekspert. Rzeczoznawca nie ponosi odpowiedzialności za ewentualne błędy programu. Lista wyposażenia w wycenie ma charakter poglądowy i nie potwierdza kompletności. Aby ustalić specyfikacje fabrycznego wyposażenia należy zwrócić się do dealera.
- ü W warunkach, w jakich przeprowadzono oględziny rzeczoznawca nie miał możliwości zweryfikowania poprawności działania całego wyposażenia.
- ü Opis stanu technicznego pojazdu jest ważny na dzień oględzin. Rzeczoznawca nie bierze odpowiedzialności za zmiany stanu pojazdu wynikające z dalszej eksploatacji lub postoju (np. uszkodzenie akumulatora, powiększenie lub powstanie ognisk korozji, uszkodzenie układu hamulcowego, itp.) – zaleca się sprawdzenie daty wyceny.
- ü Jeżeli elementy jednostki napędowej, układu przeniesienia napędu itp., są rozmontowane, rzeczoznawca nie weryfikuje kompletności poszczególnych układów. Możliwość wystąpienia braków w kompletacji (np. ze względu na wykorzystanie unieruchomionego pojazdu jako „dawcy części”).
- ü Nie weryfikowano odczytanego stanu drogomierza z zapisami w urzędzeniach elektronicznych pojazdu. Rzeczoznawca nie dokonuje oceny autentyczności przebiegu.
- ü W przypadku pojazdów z niesprawnym akumulatorem lub bez niego - podłączenie sprawnego akumulatora nie gwarantuje sprawności technicznej pojazdu. W związku z tym przyjmuje się, że stan techniczny pojazdu jest nieznanym, istnieje ryzyko ujawnienia wad ukrytych i dodatkowych uszkodzeń.
- ü Nie weryfikowano gwarancji, statusu pakietów serwisowych i kompletności w zakresie osprzętu dodatkowego, z którym przedmiot był zamówiony.

Dokument wystawiony elektronicznie, ważny bez podpisu

DOKUMENTACJA FOTOGRAFICZNA



Fot. nr 1



Fot. nr 2



Fot. nr 3



Fot. nr 4



Fot. nr 5



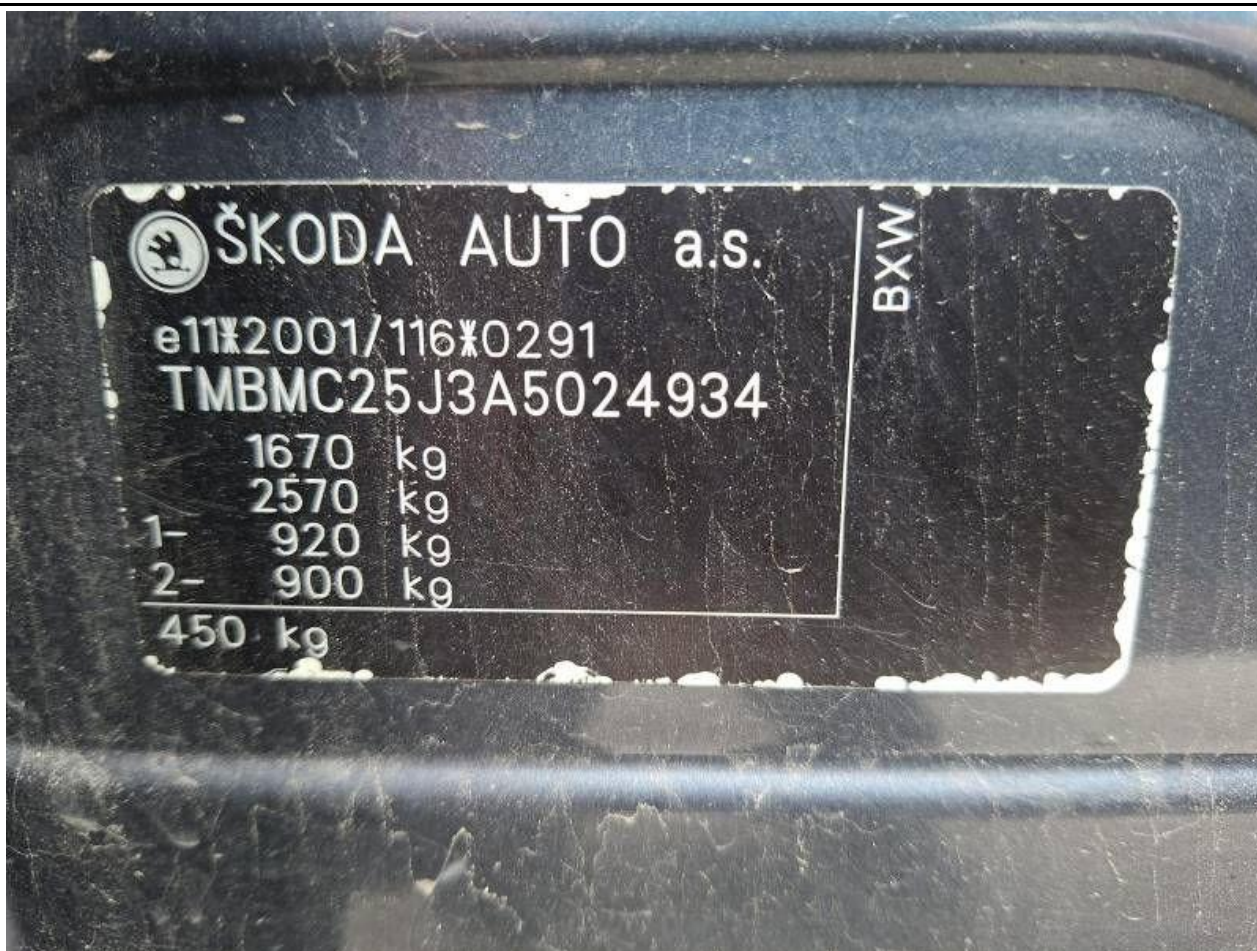
Fot. nr 6



Fot. nr 7



Fot. nr 8



Fot. nr 9



Fot. nr 10



Fot. nr 11



Fot. nr 12



Fot. nr 13



Fot. nr 14



Fot. nr 15



Fot. nr 16



Fot. nr 17



Fot. nr 18



Fot. nr 19



Fot. nr 20



Fot. nr 21



Fot. nr 22



Fot. nr 23



Fot. nr 24



Fot. nr 25



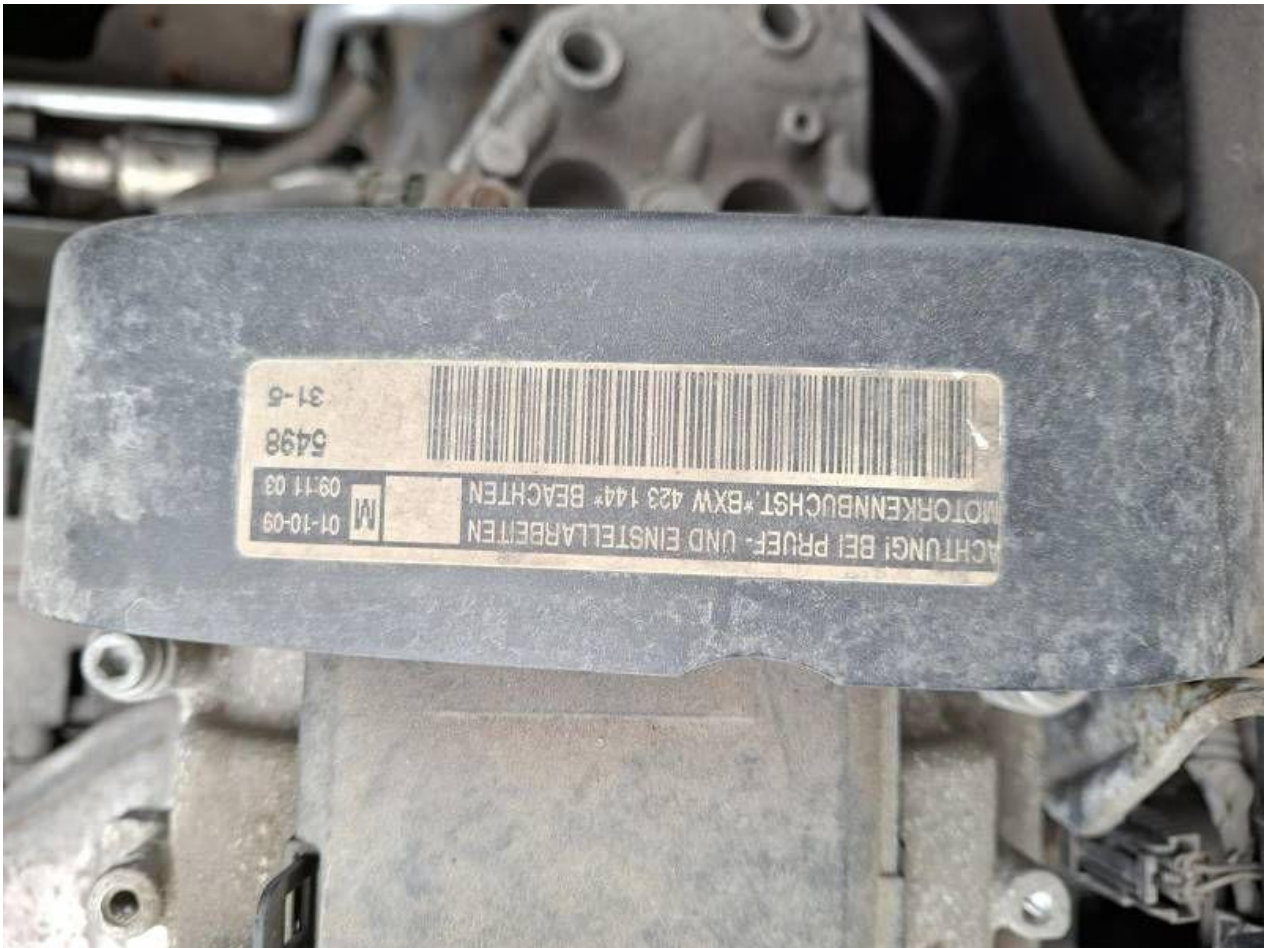
Fot. nr 26



Fot. nr 27



Fot. nr 28



Fot. nr 29



Fot. nr 30



Fot. nr 31



Fot. nr 32



Fot. nr 33



Fot. nr 34



Fot. nr 35



Fot. nr 36



Fot. nr 37



Fot. nr 38



Fot. nr 39



Fot. nr 40



Fot. nr 41



Fot. nr 42



Fot. nr 43



Fot. nr 44



Fot. nr 45



Fot. nr 46



Fot. nr 47



Fot. nr 48



Fot. nr 49



Fot. nr 50



Fot. nr 51



Fot. nr 52



Fot. nr 53



Fot. nr 54



Fot. nr 55



Fot. nr 56



Fot. nr 57



Fot. nr 58



Fot. nr 59



Fot. nr 60



Fot. nr 61



Fot. nr 62



Fot. nr 63



Fot. nr 64



Fot. nr 65



Fot. nr 66



Fot. nr 67



Fot. nr 68



Fot. nr 69



Fot. nr 70



Fot. nr 71



Fot. nr 72



Fot. nr 73



Fot. nr 74



Fot. nr 75



Fot. nr 76



Fot. nr 77



Fot. nr 78



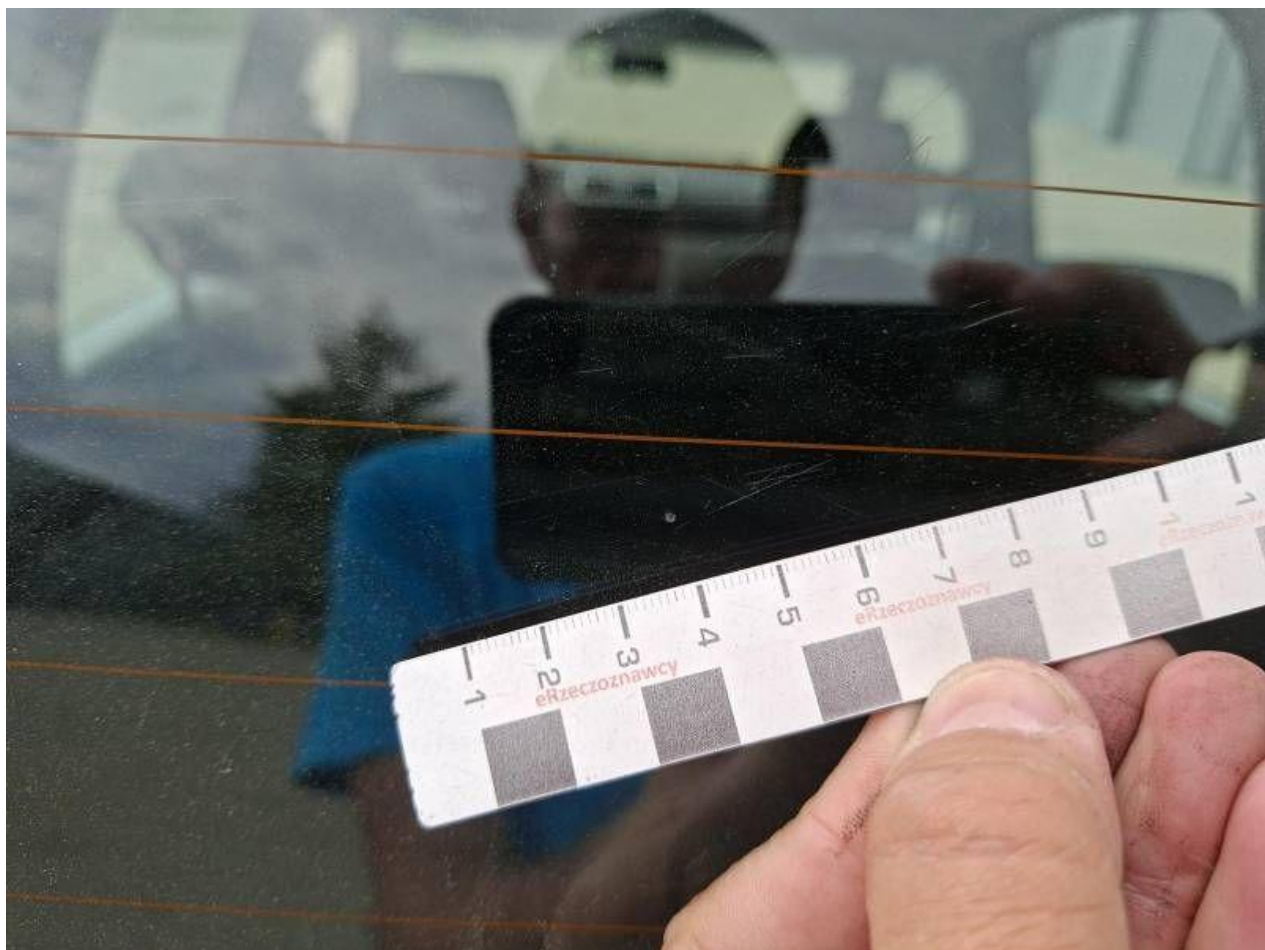
Fot. nr 79



Fot. nr 80



Fot. nr 81



Fot. nr 82



Fot. nr 83



Fot. nr 84



Fot. nr 85



Fot. nr 86



Fot. nr 87



Fot. nr 88



Fot. nr 89



Fot. nr 90



Fot. nr 91



Fot. nr 92



Fot. nr 93



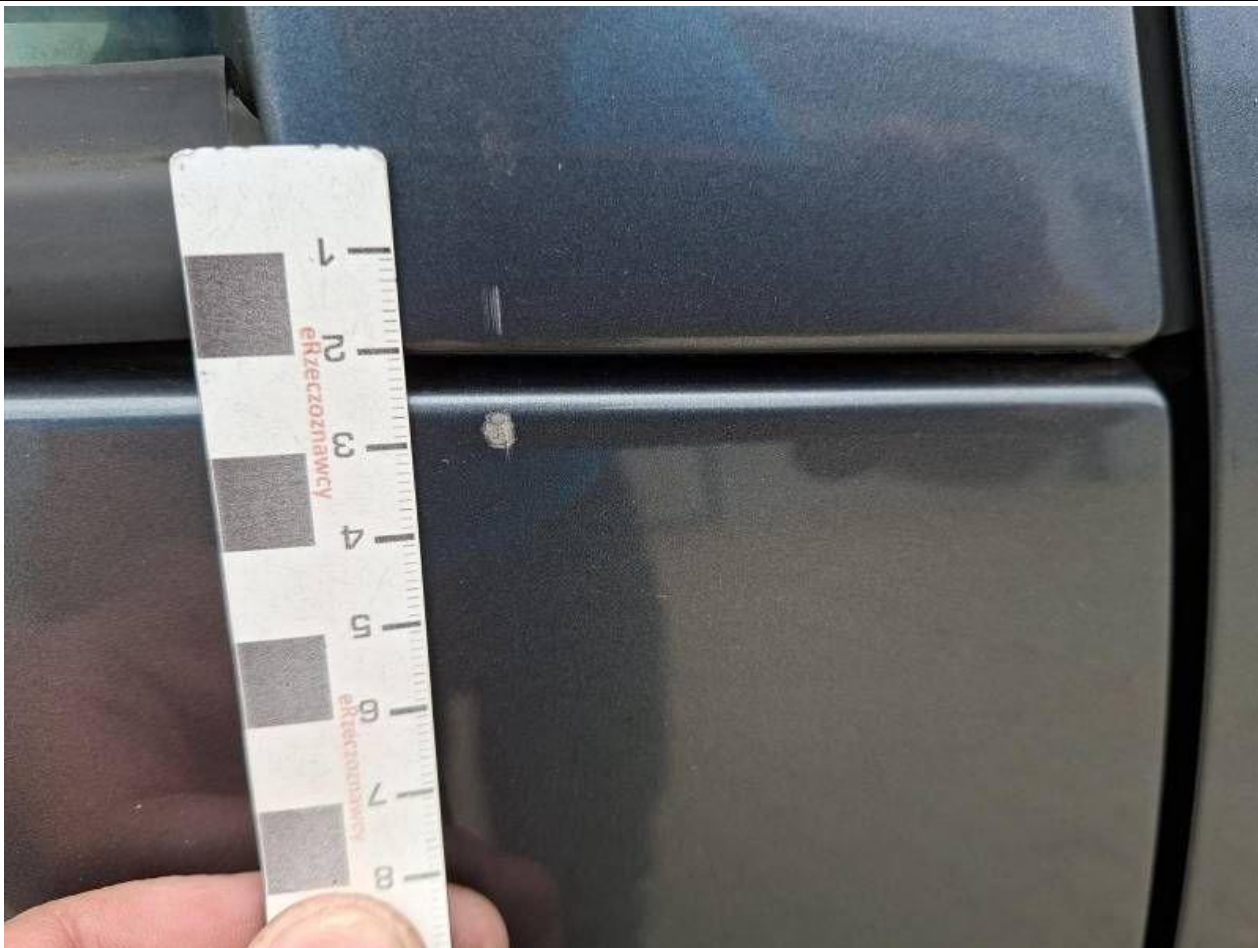
Fot. nr 94



Fot. nr 95



Fot. nr 96



Fot. nr 97



Fot. nr 98



Fot. nr 99



Fot. nr 100



Fot. nr 101



Fot. nr 102



Fot. nr 103



Fot. nr 104



Fot. nr 105



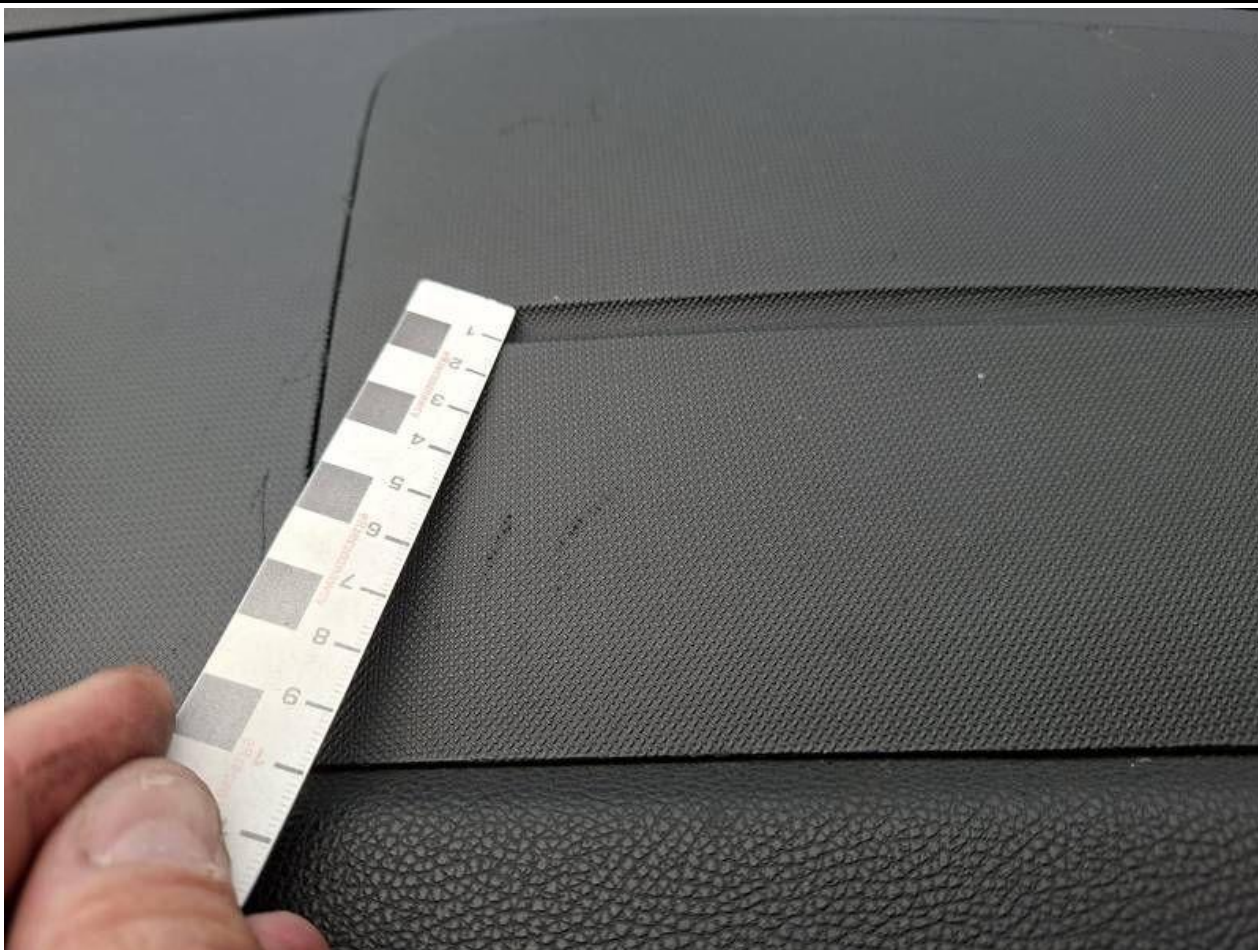
Fot. nr 106



Fot. nr 107



Fot. nr 108



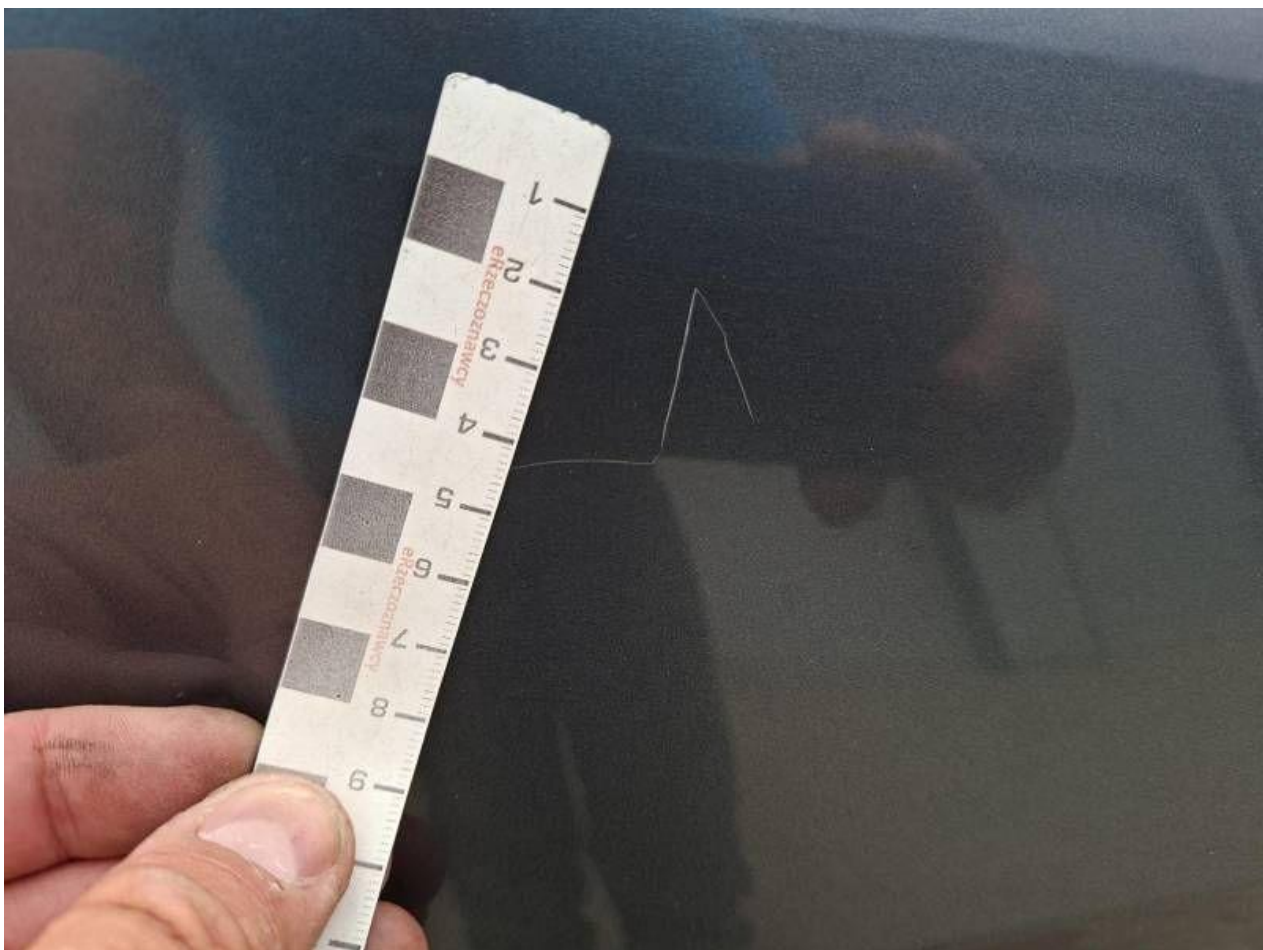
Fot. nr 109



Fot. nr 110



Fot. nr 111



Fot. nr 112



Fot. nr 113



Fot. nr 114



Fot. nr 115



Fot. nr 116



Fot. nr 117



Fot. nr 118



Fot. nr 119



Fot. nr 120

