

Nr zlecenia: 14/27/05/2026/CarArena STANDARD

z dnia: 27.05.2026

Zleceniodawca:

CARARENA - Aukcje Samochodowe
ul. Budowlanych 7
62-081 Baranowo

Rzeczoznawca:

Mariusz Zaj c/ zatw. Pion Weryfikacyjny eRzeczoznawcy



Wycena wartości

Zadanie: Ocena stanu technicznego i określenie wartości rynkowej pojazdu

DANE IDENTYFIKACYJNE POJAZDU		Dane: [D] V-2026	
Rodzaj pojazdu:	Samochód ci arowy do 3.5t	VIN:	VF77F9HF0GJ593081
Marka:	CITROËN	Nr rejestracyjny:	WZ9957W
Model pojazdu:	Berlingo II 1.6 HDI MR`15 E5 2.2t	Nr Info-Ekspert:	008-03579
Wersja:	Feel	Rok produkcji:	2016
Wskazanie drogomierza	277773 km		
Data pierwszej rejestracji	15.04.2016		
Data wa no ci badania technicznego	28.04.2027		
Rodzaj nadwozia	furgon wydłu ony 4 drzwiowy 3 osobowy		
Dop. masa całk. / Ładowno	2140 kg* / 771 kg		
Liczba osi / Rodzaj nap du / Skrzynia biegów	2 / przedni (4x2) / manualna		
Rozstaw osi	2730 mm		
Jednostka nap dowa	z zapłonem samoczynnym		
Pojemno / Moc silnika	1560 ccm / 68kW (92KM)		
Liczba cylindrów / Układ cylindrów	4 / rz dowy		
Norma spalin	E5		
Kolor powłoki lakierowej, (rodzaj lakieru)	Biały 2-warstwowy typu uni		

WYPOSA ENIE STANDARDOWE

L.p.	Nazwa elementu wyposażenia	L.p.	Nazwa elementu wyposażenia
1	ABS - system zapobiegający blokowaniu kół	11	Podłokietnik fotela kierowcy
2	Drzwi boczne prawe przesuwne	12	Poduszka powietrzna kierowcy
3	Drzwi tylne dwuskrzydłowe	13	Radioodtwarzacz CD/MP3

4	Fotel kierowcy z regulacji wysoko ci	14	System elektronicznej kontroli toru jazdy ESP
5	Immobilizer	15	System wspomagania nagłego hamowania AFU
6	Klimatyzacja	16	Szyby przednie regulowane elektrycznie
7	Kolumna kierownicy regulowana	17	Wspomaganie układu kierowniczego
8	Koło zapasowe pełnowymiarowe	18	Wyłó enie podłogi w przestrzeni ładunkowej tworzywem
9	Ładowno zwi kszona	19	Wyłó enie cian bocznych tworzywem sztucznym do 1/2 wys.
10	Ogranicznik pr dko ci	20	Zamek centralny zdalnie sterowany

L.p. Nazwa pakietu / elementu pakietu wyposażenia standardowego

- 1 Lusterka zewn trzne podgrzewane, regulowane i składane elektrycznie
 Lusterka zewn trzne składane elektrycznie
 Lusterka zewn trzne regulowane elektrycznie
 Lusterka zewn trzne podgrzewane elektrycznie

OPIS ZAMONTOWANEGO W POJE DZIE OGUMIENIA

Koło	Marka, typ	Bieżnik [mm]
Przednie lewe:	*BARUM 195/65 R15 95T XL POLARIS 5 TL	6,2
Przednie prawe:	*BARUM 195/65 R15 95T XL POLARIS 5 TL	5,2
Tylne lewe:	*BARUM 195/65 R15 95T XL POLARIS 5 TL	6,2
Tylne prawe:	*BARUM 195/65 R15 95T XL POLARIS 5 TL	7,0

KOREKTY WARTO CI POJAZDU

KOREKTA ZA PIERWSZ REJESTRACJ	(-)
KOREKTA ZA PRZEBIEG	(-)
KOREKTY RÓ NE:	
Regionalna sytuacja rynkowa	(-)
Stan utrzymania i dbałość o pojazd	(-)
Weryfikacja uszkodzeń mechanicznych	(-)
KOREKTY RÓ NE RAZEM	(-)
KOREKTA ZA OGUMIENIE	(+)

UWAGI RZECZOZNAWCY DOTYCZ CE WYCENY

Pojazd zweryfikowany w bazie danych historiapojazdu.gov.pl - bez uwag

Ogl dziny przeprowadził rzeczoznawca: Rafał Sypułek

OPIS STANU TECHNICZNEGO ZESPOŁÓW POJAZDU**NADWOZIE - Szkielet i poszycia zewn trzne**

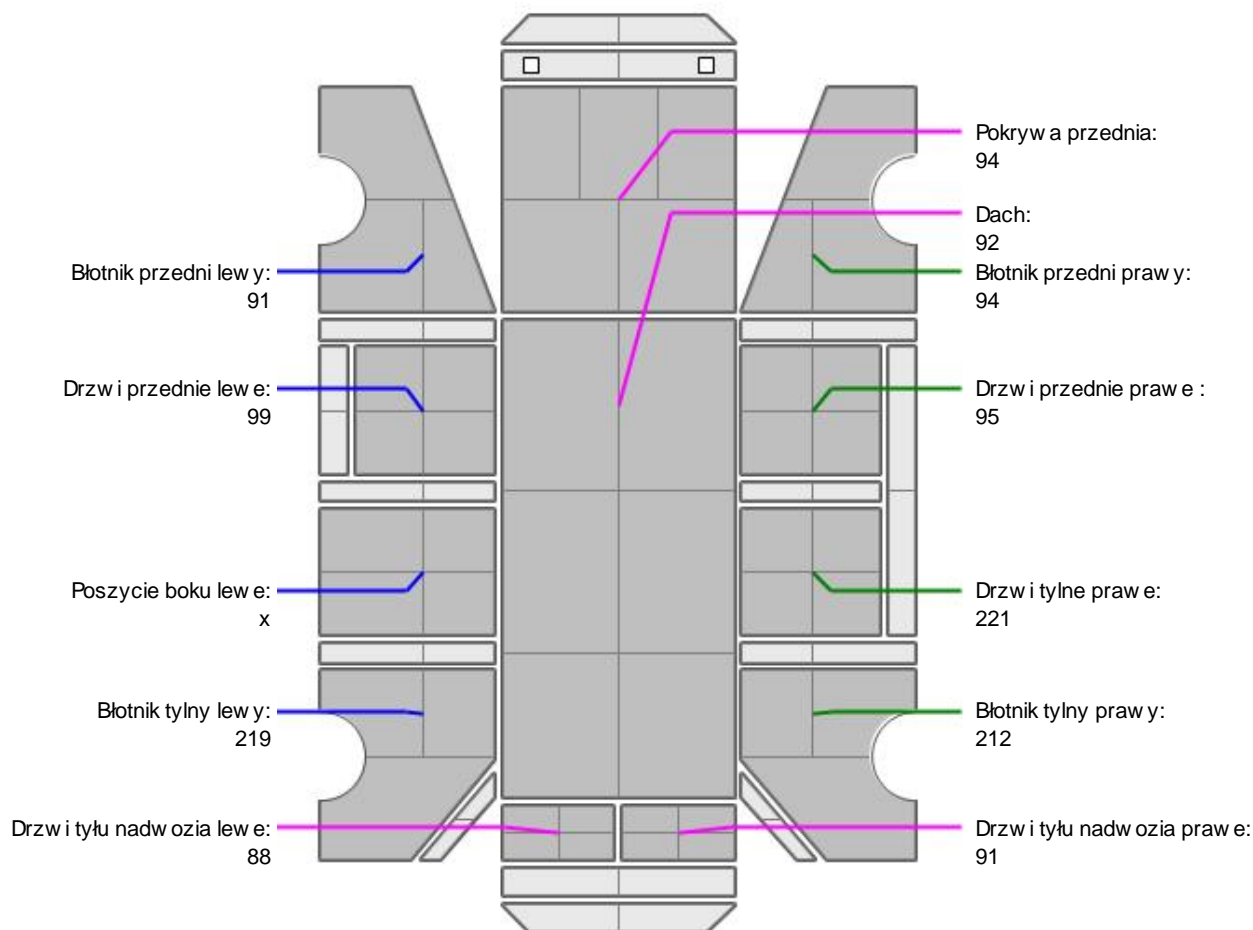
L.p.	Nazwa elementu	L / P	Rodzaj uszkodzenia	Opis	Fot. nr
1	Błotnik przedni	L	Wgnieciony gł boko, odpryski		
2	Pokrywa przednia		Odpryski powłoki lakierowej z miejscow korozj blachy, wgniecenia zarysowania		
3	Drzwi boczne przednie	L	Odpryski powłoki lakierowej z miejscow korozj blachy, zarysowania i wgniecenia		
4	Drzwi boczne przednie	P	Zarysowania i zaawansowana korozja		

5	Drzwi boczne tylne	L	Odpryski powłoki lakierowej, zarysowania		
6	Próg	L	Odpryski powłoki lakierowej, zarysowania		
7	Dach		Wgniecenia i zarysowania		
8	Błotnik tylny	L	Zarysowania, odpryski, wgniecenia okleina reklamowa		
9	Błotnik tylny	P	Zarysowania, wgniecenia, okleina reklamowa		
10	Drzwi tyłu nadwozia		Odpryski, zarysowania, wgniecenia z obu stron elementu, korozja, prawe wgniecion		

Pojazd nosi typowe dla jego okresu eksploatacji uszkodzenia powłoki lakierowej (niewielkie zarysowania, odpryski itp.). Podczas ogl. dzin. na poje. dzie okleina reklamowa



NADWOZIE – Opis powłoki lakierowej



L.p.	Nazwa elementu	L / P	Grubość powłoki [µm]	Opis
1	Pokrywa przednia		94	
2	Dach		92	
3	Błotnik przedni	L	91	
4	Drzwi przednie	L	99	
5	Poszycie boku	L	x	
6	Błotnik tylny	L	219	

7	Drzwi tyłu nadwozia		88	
8	Błotnik przedni	P	94	
9	Drzwi przednie	P	95	
10	Drzwi tylne	P	221	
11	Błotnik tylny	P	212	
12	Drzwi tyłu nadwozia		91	

Podane przedziały grubości powłoki lakierowej poszczególnych elementów dotyczą wyłącznie punktów pomiarowych, tj. trzech wybranych miejsc na danym elemencie nadwozia. Nie oznacza to, że w pozostałych obszarach danego elementu grubość powłoki jest jednakowa ani że nie może wykraczać poza wskazane zakresy. Pomiar wykonano urządzeniem bezdźwiękowym w posiadaniu rzeczoznawcy. Pomiar wykonany innym przyrządem może się różnić.



WYPOSAŻENIE ZEWNĘTRZNE

L.p.	Nazwa elementu	L / P	Rodzaj uszkodzenia	Opis	Fot. nr
1	Zderzak przedni		P	kni ty, zarysowany w tym osłony zderzaka	
2	Krata wlotu powietrza			Brak, możliwe popękania kierownic wewnętrznych	
3	Reflektor	L		Zarysowany	
4	Obudowa lusterka bocznego	P		Zarysowana	
5	Zderzak tylny			Zarysowany, wgnieciony, zmatowiony	
6	Klamka zewnętrzna drzwi bocznych przednich	L		Zarysowana	
7	Krata wlotu powietrza			Brak, widoczne kierownice powietrza	



NADWOZIE – Wyposażenie wewnętrzne

L.p.	Nazwa elementu	L / P	Rodzaj uszkodzenia	Opis	Fot. nr
1	Fotel przedni	L		Poplamiony	
2	Pokrycie fotela przedniego	P		Poplamione	
3	Wnętrze zabudowy			Zarysowania, odpryski, wgniecenia na całej powierzchni	
4	Wycieraczki			Porwane	

Wnętrze pojazdu nosi typowe dla jego okresu eksploatacji zabrudzenia oraz zużycie wszystkich elementów. Mocno zabrudzone wszystkie tapicerki i deska rozdzielcza, podsufitka i dywaniki,



ZAWIESZENIE I KOŁA

L.p.	Nazwa elementu	L / P	Rodzaj uszkodzenia	Opis	Fot. nr
1	Wszystkie tarcze kół			Oznaki korozji	

JAZDA KONTROLNA

- | | | |
|---|----------------------------|-----------------------|
| 1 | Głośno pracujący silnik | Sygnalizacja usterki |
| 2 | Praca układu kierowniczego | Wyciekły z przekładni |

- 3 Zmiana biegów, działanie sprz gła Niewła ciwy skok sprz gła
Próba ruchowa przeprowadzona na niewielkim dystansie, w warunkach parkingowych, z pr dko ci do 15 km/h.

POZOSTAŁE INFORMACJE

- 1 **Pochodzenie pojazdu**
Salon Polska
- 2 **Weryfikacja prawdziwo ci danych obiektu**
Numer VIN wybity na karoserii oraz numer VIN tabliczki znamionowej zgodny z CEPIK.
- 3 **Weryfikacja odczytanego stanu drogomierza**
Odczytany z drogomierza

Zastrze enia ograniczaj ce.

ü Zawarte w niniejszej Wycenie/Raporcie informacje (w tym dotycz ce wyposa enia) słu jedynie ogólnym celom informacyjnym. Wycena/Raport nie mo e by zatem traktowana jako oferta w rozumieniu przepisów Kodeksu Cywilnego oraz opisu towaru ani zapewnienia w rozumieniu art. 4 Ustawy z dnia 27 lipca 2002 roku o szczególnych warunkach sprzeda y konsumenckiej.

ü Wycena/Raport została sporz dzona w celu ustalenia istnienia albo nieistnienia uszkodze nieakceptowalnych po zako czeniu umowy korzystania z samochodu lub innych okoliczno ci uzgodnionych w zleceniu. Wycena/Raport nie obejmuje typowych uszkodze wynikaj cych z eksploatacji samochodu oraz jego standardowego zu ycia.

ü Je li chcesz traktowa ten dokument jako ródło wiedzy o samochodzie przy jego zakupie, czynisz to na własn odpowiedzialno . eRzeczoznawcy sp.j. nie ponosi odpowiedzialno ci za takie u ycie tej Wyceny/Raporu

ü Niniejsza wycena słu y wyłącznie do oszacowania warto ci rynkowej przedmiotu wyceny i nie mo e by wykorzystywana do adnego innego celu, ni wymieniony powy ej. W szczególno ci wycena nie mo e stanowi podstawy do oceny cech i stanu wycenianego obiektu przy jego zakupie.

ü Rzeczoznawca nie bierze na siebie odpowiedzialno ci za wady ukryte (prawne i fizyczne) oraz ewentualne skutki wynikaj ce z dalszego u ytkowania przedmiotu wyceny, a tak e za skutki wykorzystania samej wyceny.

ü Powy sza wycena nie jest ekspertyz stanu technicznego przedmiotu wyceny i za tak nie mo e by uznawana, w szczególno ci nie mo e by traktowana jako gwarancja sprzeda y przedmiotu wyceny za oszacowan warto .

ü Wycen przeprowadzono w oparciu o dostarczon dokumentacj oraz badanie organoleptyczne wycenianego obiektu. Nie prowadzono bada diagnostycznych oraz weryfikacji warsztatowej przedmiotu wyceny.

ü Nie stwierdzono dodatkowych niesprawno ci i/lub uszkodze i/lub braków w zakresie mo liwym do ustalenia w warunkach ogl dzin tj. bez: dost pu do spodu pojazdu, specjalistycznego sprz tu diagnostycznego, jazdy próbnej wykonanej w warunkach drogowych z obci eniem.

ü Rzeczoznawca podczas ogl dzin poza warszatem nie jest w stanie stwierdzi wypadkowej przeszło ci pojazdu. W przypadku podwy szonych warto ci pomiarów powłoki lakierowej, konieczna jest ekspertyza w warunkach warsztatowych.

ü Rok produkcji pojazdu - nie weryfikowano. Przyj to w oparciu o dane przekazane przez Zleceniodawc .

ü Niniejsza wycena nie mo e by publikowana w cało ci w jakimkolwiek dokumencie bez zgody wykonawców i bez uzgodnienia z nimi formy i tre ci takiej publikacji. Zakaz publikacji nie dotyczy posługiwania si wycen w umowach cywilno-prawnych zawieranych przez zleceniodawc i dotycz cych przedmiotu

ü Przed odbiorem pojazdu, kupuj cy zobowi zany jest do konfrontacji rzeczywistego stanu z informacjami zawartymi w wycenie. Odbiór przedmiotu jest równoznaczny ze zrzeczeniem si wszelkich roszcze , co do stanu technicznego.

ü Nie badano poprawno ci i/lub budowy numerów identyfikacyjnych/seryjnych obiektu oraz nie weryfikowano prawdziwo ci danych obiektu.

- ü Niniejsza wycena nie może być traktowana jako gwarancja sprzedaży przedmiotu wyceny za oszacowaną wartość.
- ü W przypadku ujawnienia dodatkowych informacji dotyczących przedmiotowego pojazdu, niedostępnych w czasie wykonywania niniejszej opinii, zaprezentowane stanowisko może ulec zmianie.
- ü W opinii założono, że nie wykryto żadnych faktów, które mogłyby istotnie wpływać na wartość wycenionego pojazdu, jeżeli w opisie pojazdu nie widnieją inaczej.
- ü Rzeczoznawca nie ponosi odpowiedzialności za ewentualne błędy wynikające z przedstawionych informacji otrzymanych od użytkownika/sprzedawcy/zamawiającego wyceny, jeżeli brak podstaw do kwestionowania ich zgodnie ze stanem rzeczywistym lub jeżeli ustalenie stanu rzeczywistego przez rzeczoznawcę było niemożliwe lub znacznie utrudnione.
- ü Wyposażenie standardowe wg. Info - Ekspert. Rzeczoznawca nie ponosi odpowiedzialności za ewentualne błędy programu. Lista wyposażenia w wycenie ma charakter poglądowy i nie potwierdza kompletności. Aby ustalić specyfikacje fabrycznego wyposażenia należy zwrócić się do dealera.
- ü W warunkach, w jakich przeprowadzono oględziny rzeczoznawca nie miał możliwości zweryfikowania poprawności działania całego wyposażenia.
- ü Opis stanu technicznego pojazdu jest ważny na dzień oględzin. Rzeczoznawca nie bierze odpowiedzialności za zmiany stanu pojazdu wynikające z dalszej eksploatacji lub postoju (np. uszkodzenie akumulatora, powiększenie lub powstanie ognisk korozji, uszkodzenie układu hamulcowego, itp.) – zaleca się sprawdzenie daty wyceny.
- ü Jeżeli elementy jednostki napędowej, układu przeniesienia napędu itp., są rozmontowane, rzeczoznawca nie weryfikuje kompletności poszczególnych układów. Możliwość wystąpienia braków w kompletacji (np. ze względu na wykorzystanie unieruchomionego pojazdu jako „dawcy części”).
- ü Nie weryfikowano odczytanego stanu drogomierza z zapisami w urządzeniach elektronicznych pojazdu. Rzeczoznawca nie dokonuje oceny autentyczności przebiegu.
- ü W przypadku pojazdów z niesprawnym akumulatorem lub bez niego - podłączenie sprawnego akumulatora nie gwarantuje sprawności technicznej pojazdu. W związku z tym przyjmuje się, że stan techniczny pojazdu jest nieznany, istnieje ryzyko ujawnienia wad ukrytych i dodatkowych uszkodzeń.
- ü Nie weryfikowano gwarancji, statusu pakietów serwisowych i kompletności w zakresie sprzętu dodatkowego, z którym przedmiot był zamówiony.

Dokument wystawiony elektronicznie, ważny bez podpisu

DOKUMENTACJA FOTOGRAFICZNA



Fot. nr 1



Fot. nr 2



Fot. nr 3



Fot. nr 4



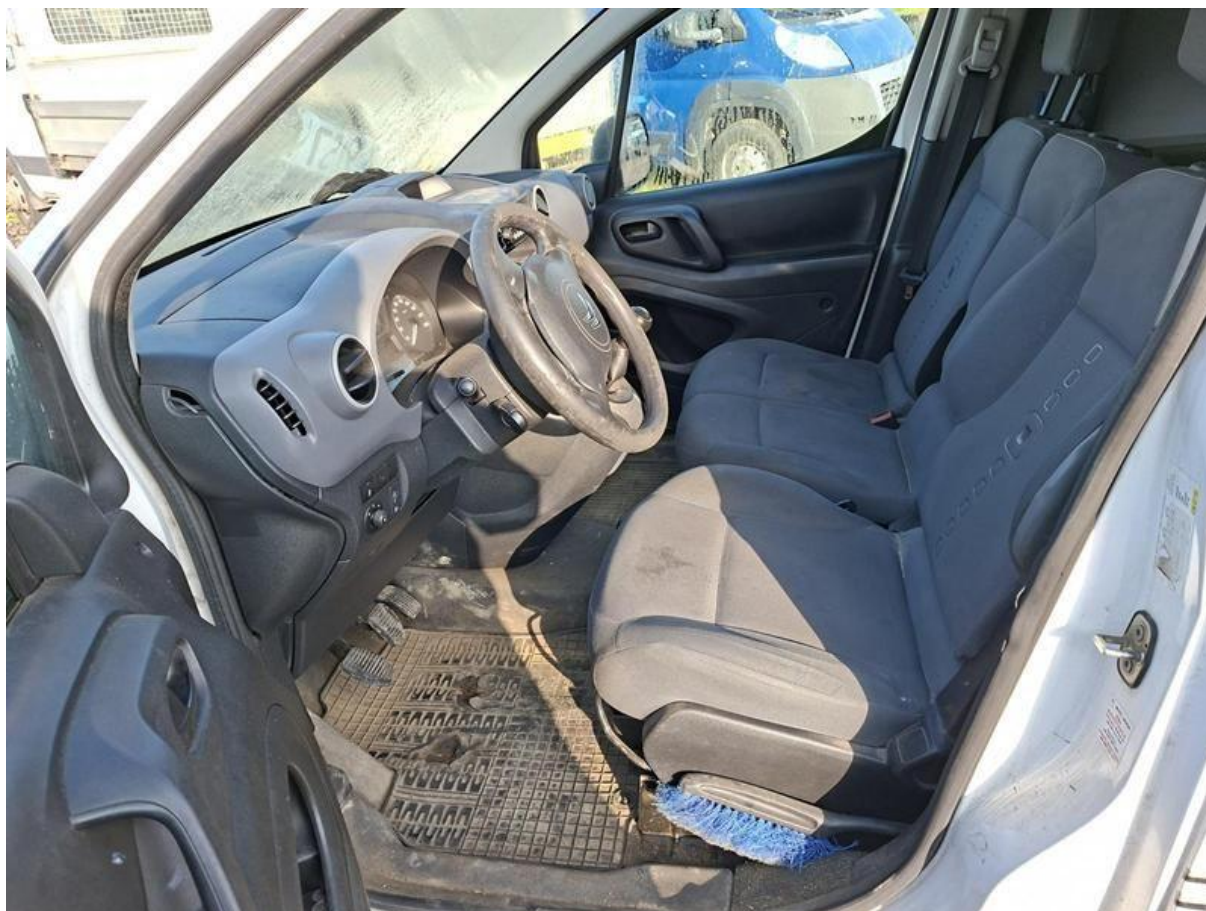
Fot. nr 5



Fot. nr 6



Fot. nr 7



Fot. nr 8



Fot. nr 9



Fot. nr 10



Fot. nr 11



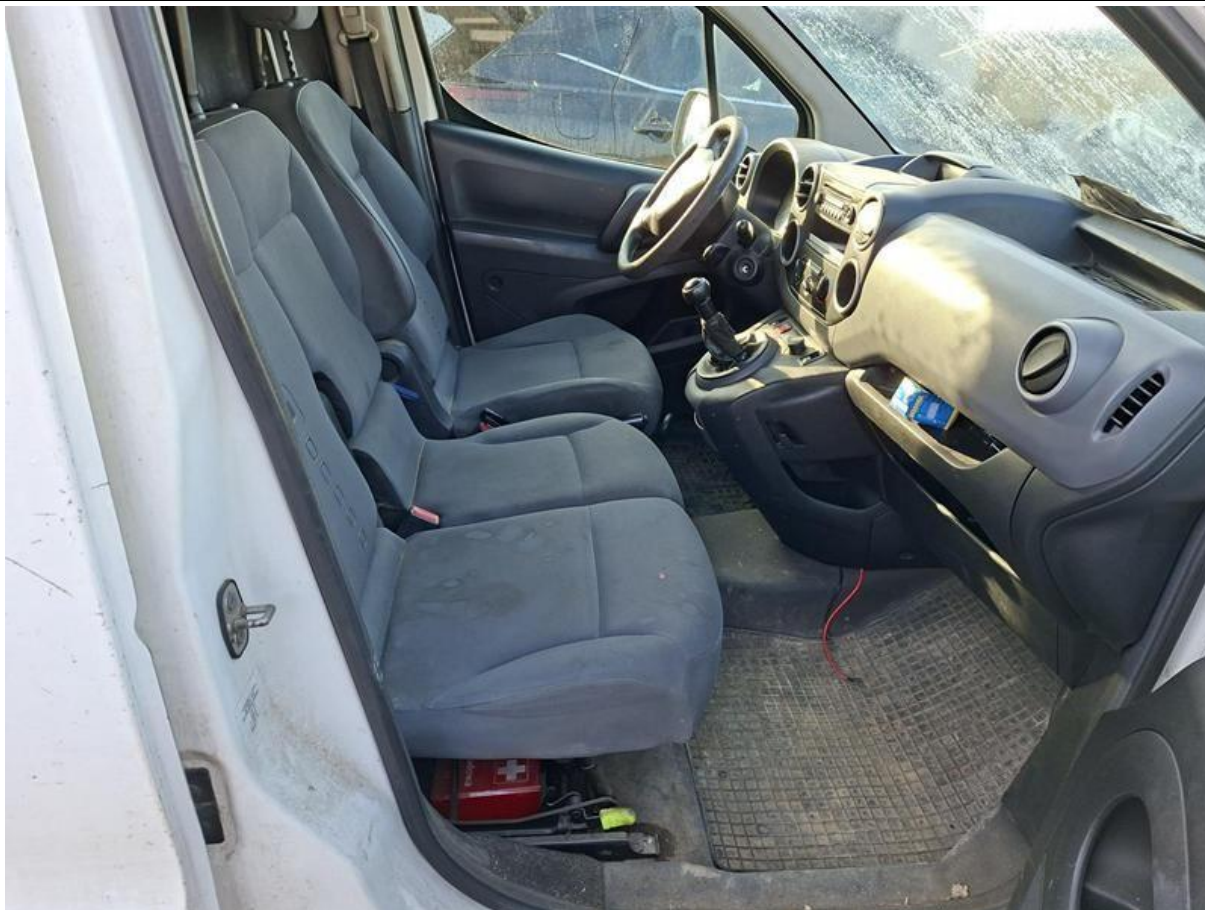
Fot. nr 12



Fot. nr 13



Fot. nr 14



Fot. nr 15



Fot. nr 16



Fot. nr 17



Fot. nr 18



Fot. nr 19



Fot. nr 20



Fot. nr 21



Fot. nr 22



Fot. nr 23



Fot. nr 24



Fot. nr 25



Fot. nr 26



Fot. nr 27



Fot. nr 28



Fot. nr 29



Fot. nr 30



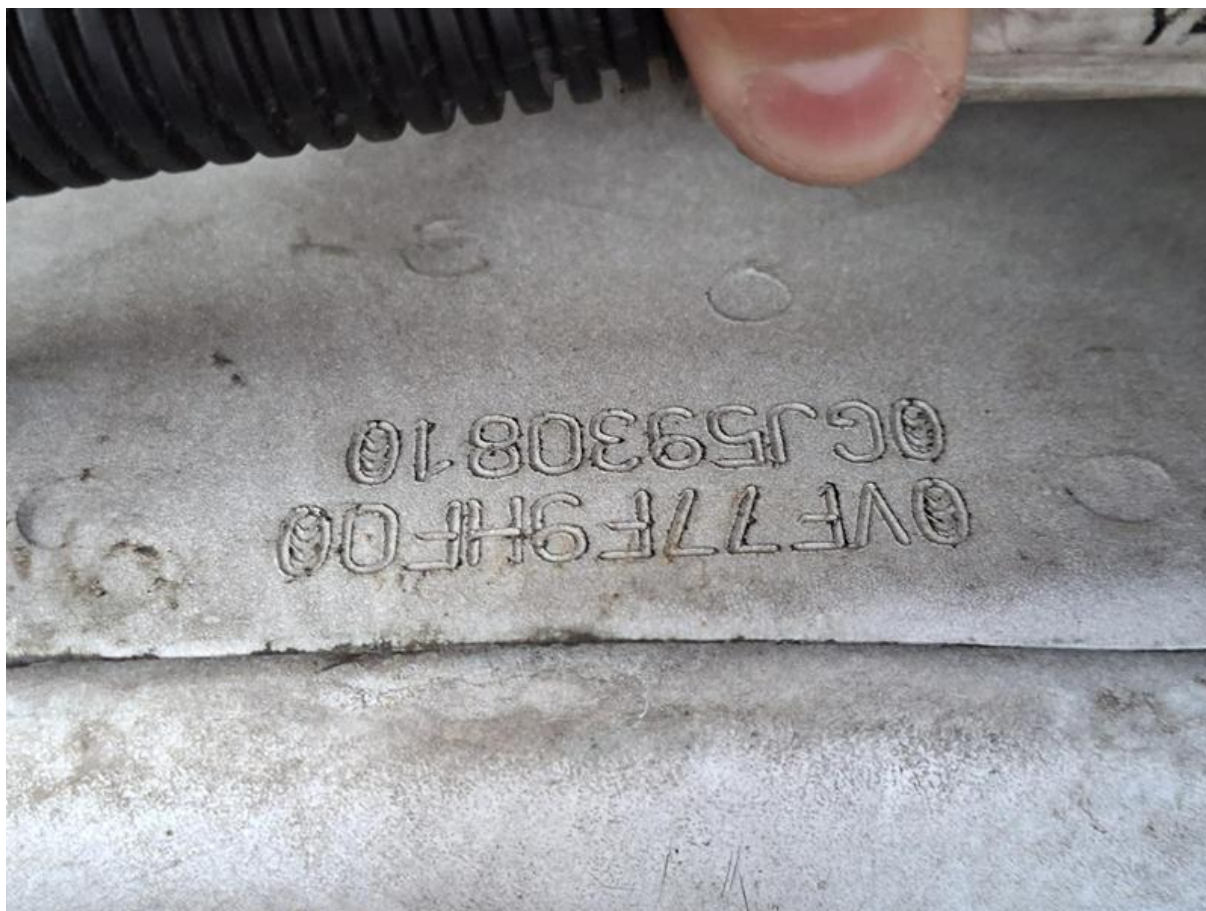
Fot. nr 31



Fot. nr 32



Fot. nr 33



Fot. nr 34



Fot. nr 35



Fot. nr 36



Fot. nr 37



Fot. nr 38



Fot. nr 39



Fot. nr 40



Fot. nr 41



Fot. nr 42



Fot. nr 43



Fot. nr 44



Fot. nr 45



Fot. nr 46



Fot. nr 47



Fot. nr 48



Fot. nr 49



Fot. nr 50



Fot. nr 51



Fot. nr 52



Fot. nr 53



Fot. nr 54



Fot. nr 55



Fot. nr 56



Fot. nr 57



Fot. nr 58



Fot. nr 59



Fot. nr 60



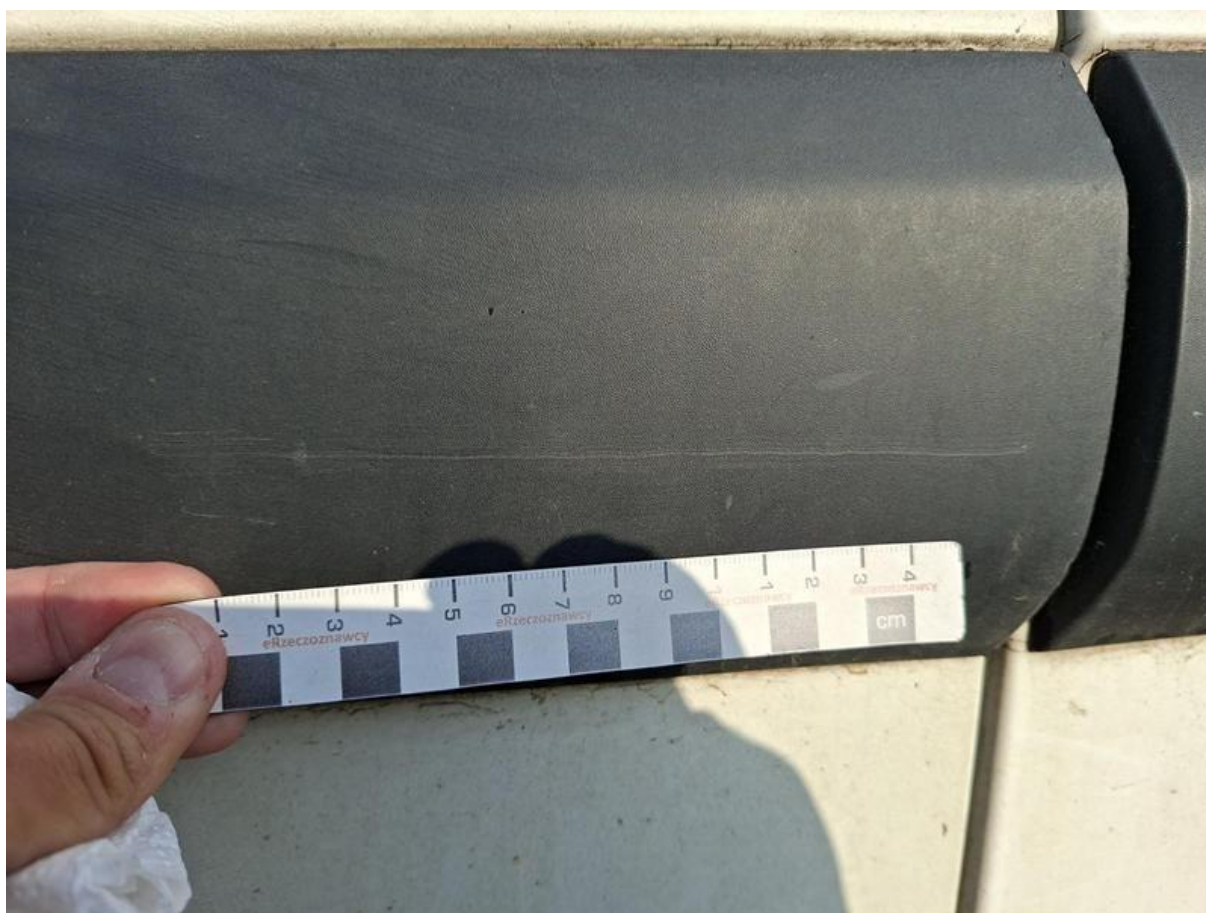
Fot. nr 61



Fot. nr 62



Fot. nr 63



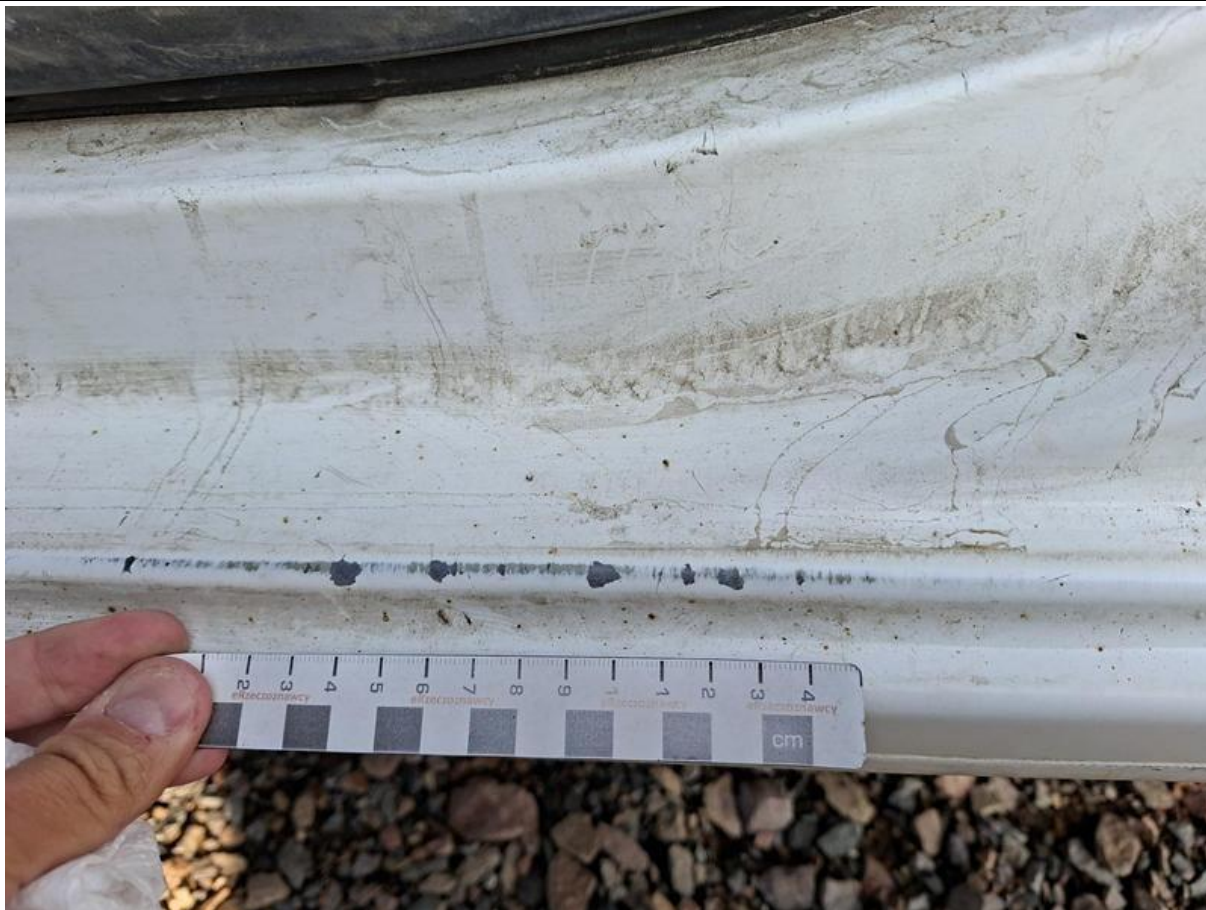
Fot. nr 64



Fot. nr 65



Fot. nr 66



Fot. nr 67



Fot. nr 68



Fot. nr 69



Fot. nr 70



Fot. nr 71



Fot. nr 72



Fot. nr 73



Fot. nr 74



Fot. nr 75



Fot. nr 76



Fot. nr 77



Fot. nr 78



Fot. nr 79



Fot. nr 80



Fot. nr 81



Fot. nr 82



Fot. nr 83



Fot. nr 84



Fot. nr 85



Fot. nr 86



Fot. nr 87



Fot. nr 88



Fot. nr 89



Fot. nr 90



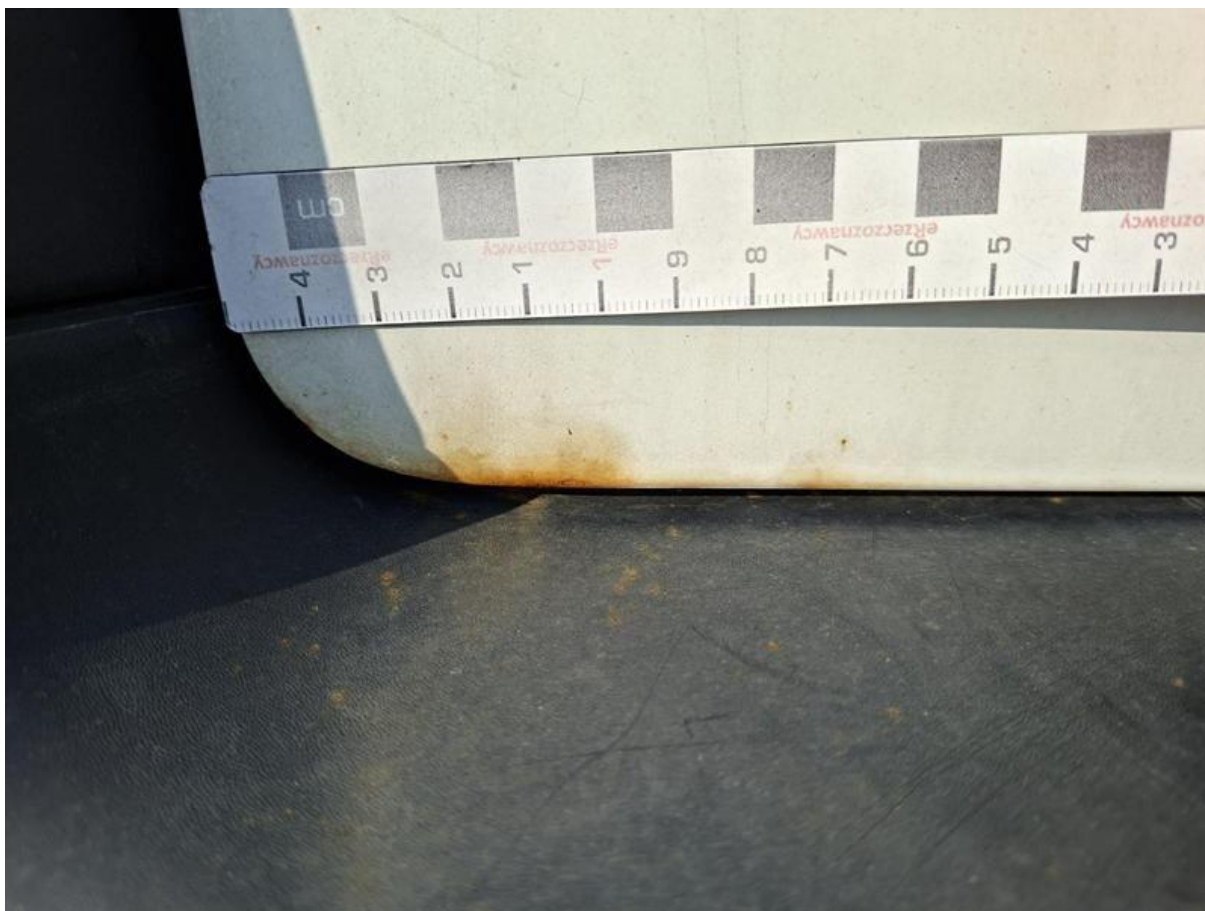
Fot. nr 91



Fot. nr 92



Fot. nr 93



Fot. nr 94



Fot. nr 95



Fot. nr 96



Fot. nr 97



Fot. nr 98



Fot. nr 99



Fot. nr 100



Fot. nr 101



Fot. nr 102



Fot. nr 103



Fot. nr 104



Fot. nr 105



Fot. nr 106



Fot. nr 107



Fot. nr 108



Fot. nr 109



Fot. nr 110



Fot. nr 111



Fot. nr 112



Fot. nr 113



Fot. nr 114



Fot. nr 115



Fot. nr 116



Fot. nr 117



Fot. nr 118



Fot. nr 119



Fot. nr 120



Fot. nr 121



Fot. nr 122



Fot. nr 123



Fot. nr 124



Fot. nr 125



Fot. nr 126



Fot. nr 127



Fot. nr 128



Fot. nr 129



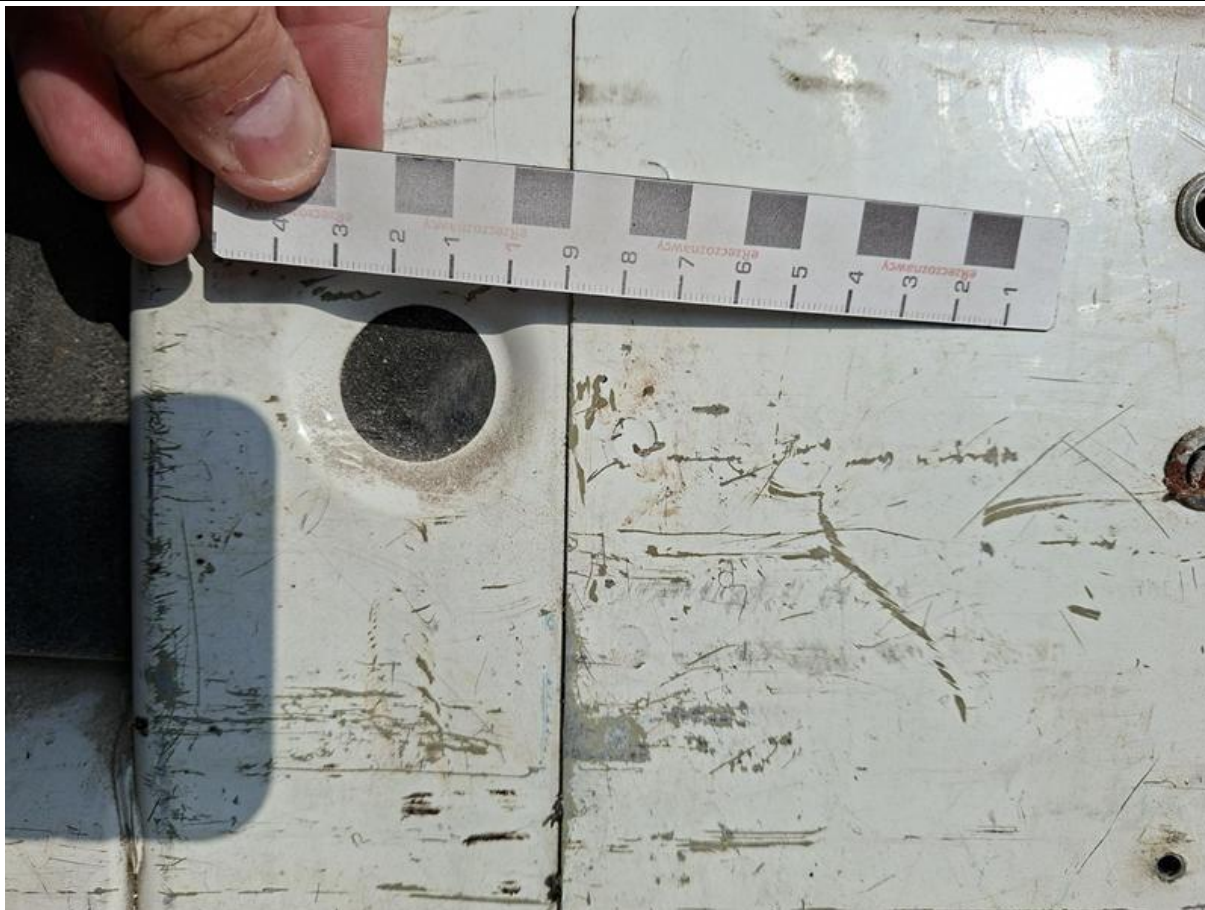
Fot. nr 130



Fot. nr 131



Fot. nr 132



Fot. nr 133



Fot. nr 134



Fot. nr 135



Fot. nr 136



Fot. nr 137



Fot. nr 138



Fot. nr 139



Fot. nr 140



Fot. nr 141



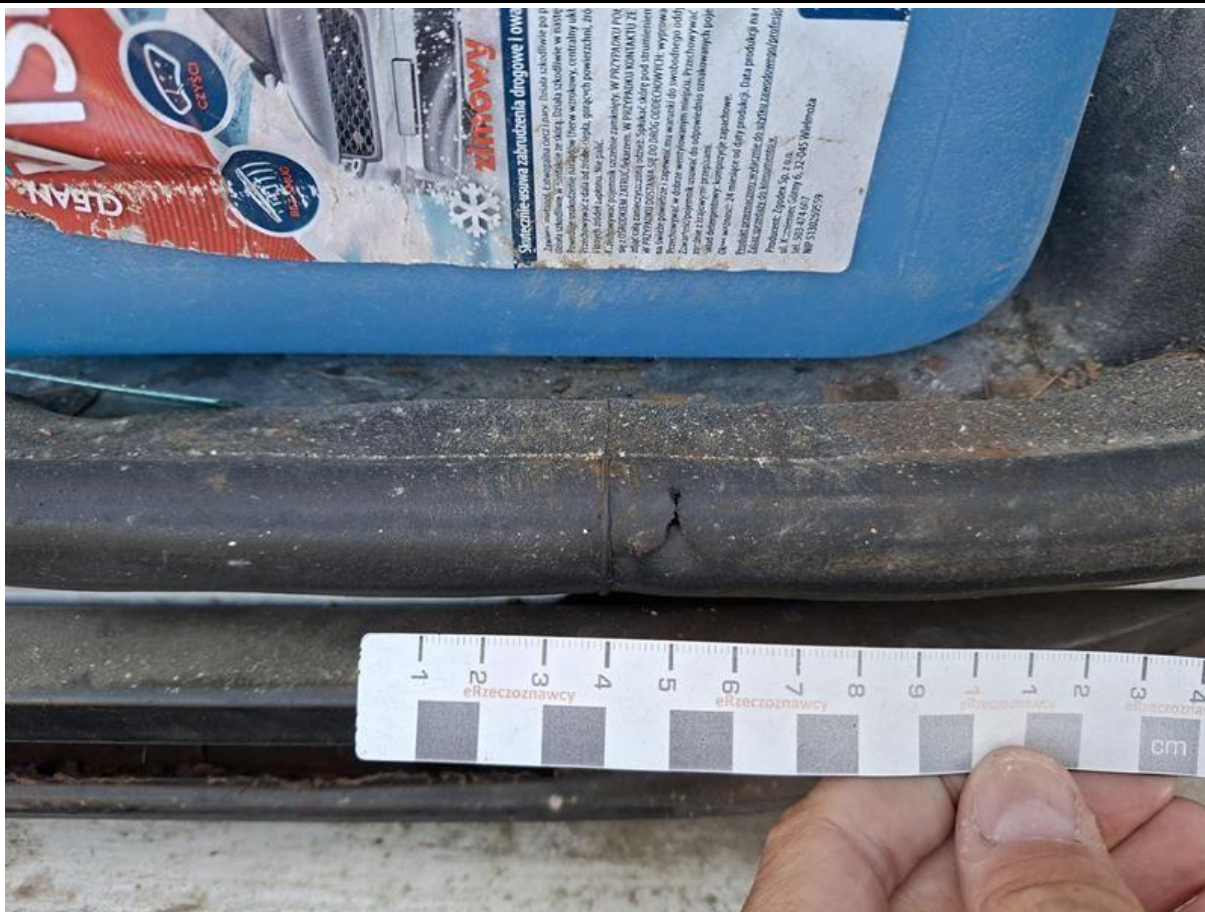
Fot. nr 142



Fot. nr 143



Fot. nr 144



Fot. nr 145



Fot. nr 146



Fot. nr 147



Fot. nr 148



Fot. nr 149



Fot. nr 150



Fot. nr 151



Fot. nr 152



Fot. nr 153



Fot. nr 154



Fot. nr 155



Fot. nr 156



Fot. nr 157



Fot. nr 158



Fot. nr 159



Fot. nr 160



Fot. nr 161



Fot. nr 162



Fot. nr 163



Fot. nr 164



Fot. nr 165



Fot. nr 166



Fot. nr 167



Fot. nr 168



Fot. nr 169



Fot. nr 170



Fot. nr 171



Fot. nr 172



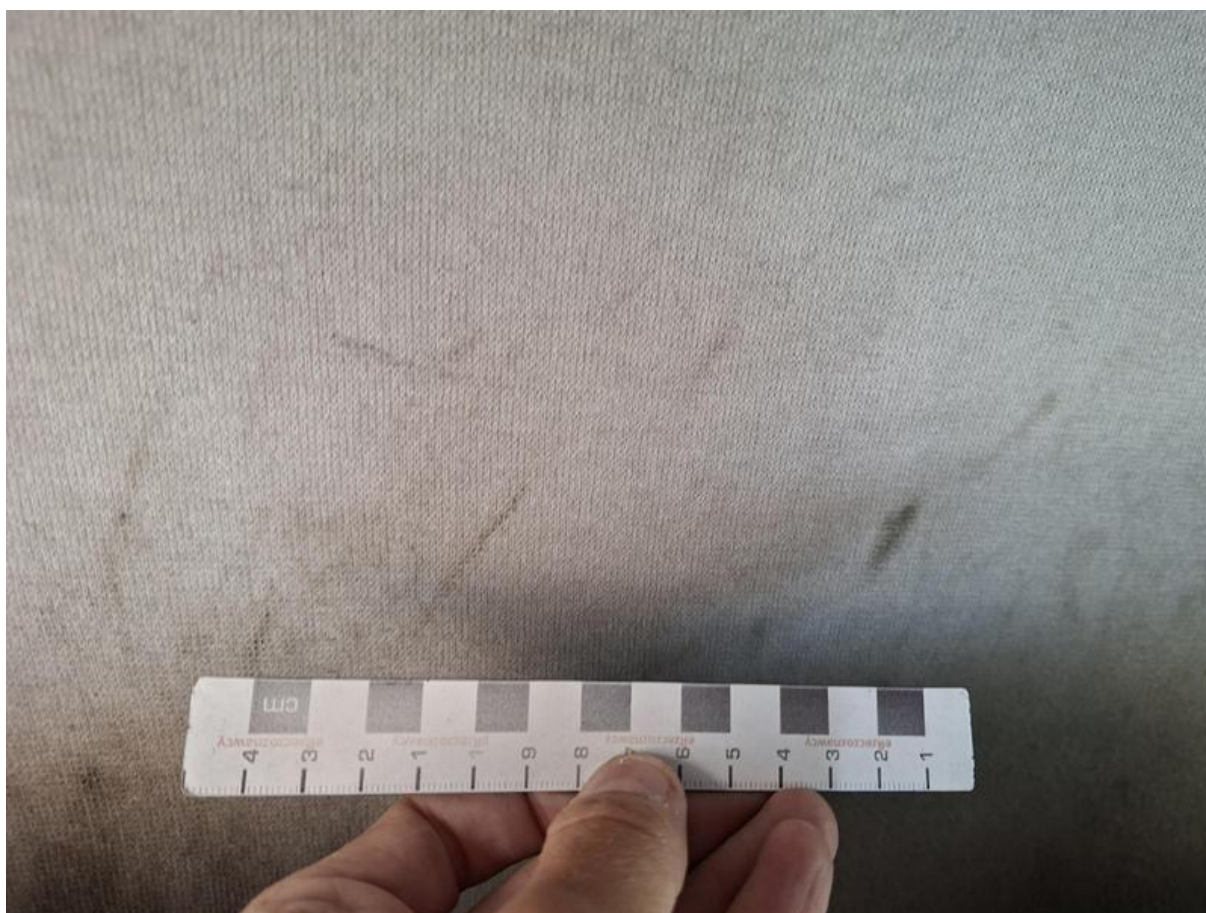
Fot. nr 173



Fot. nr 174



Fot. nr 175



Fot. nr 176



Fot. nr 177



Fot. nr 178



Fot. nr 179



Fot. nr 180



Fot. nr 181



Fot. nr 182



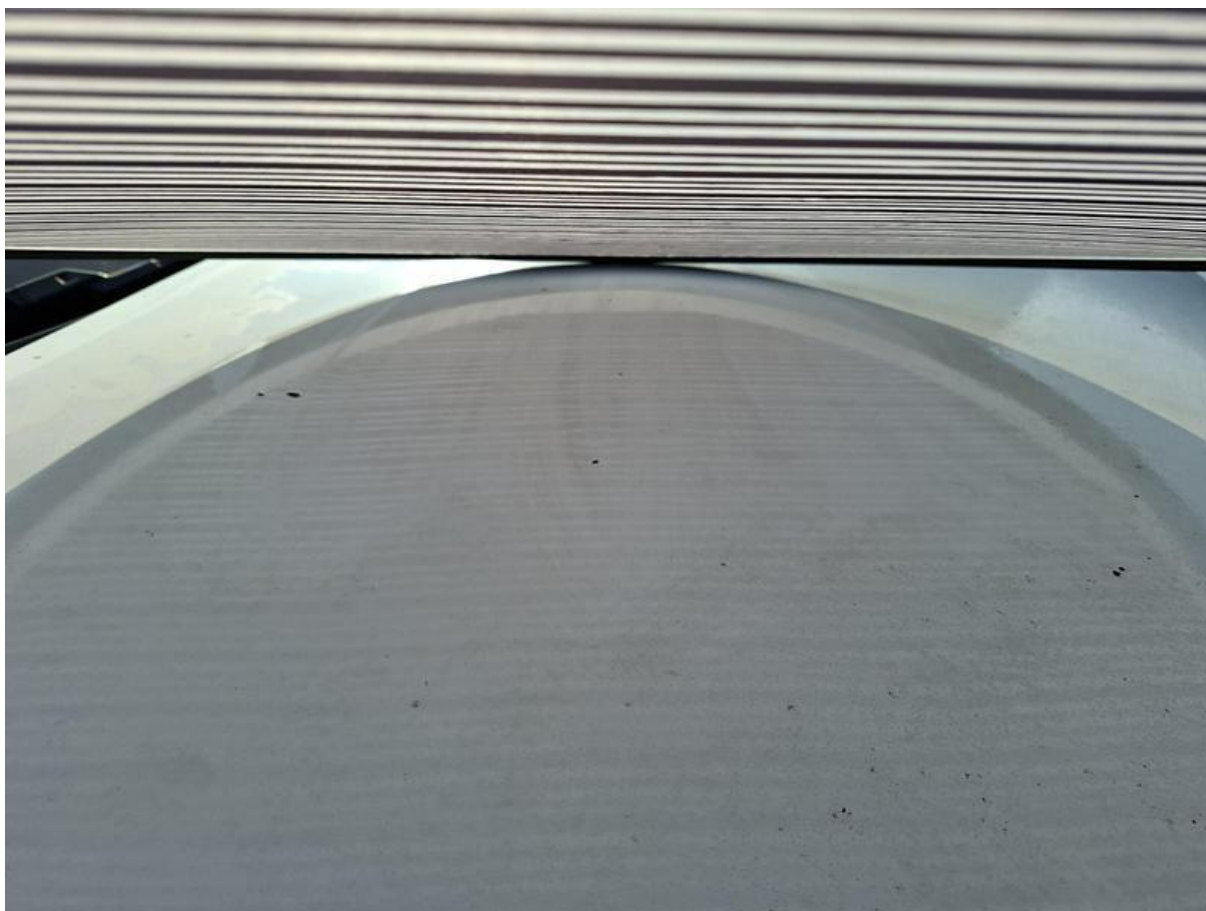
Fot. nr 183



Fot. nr 184



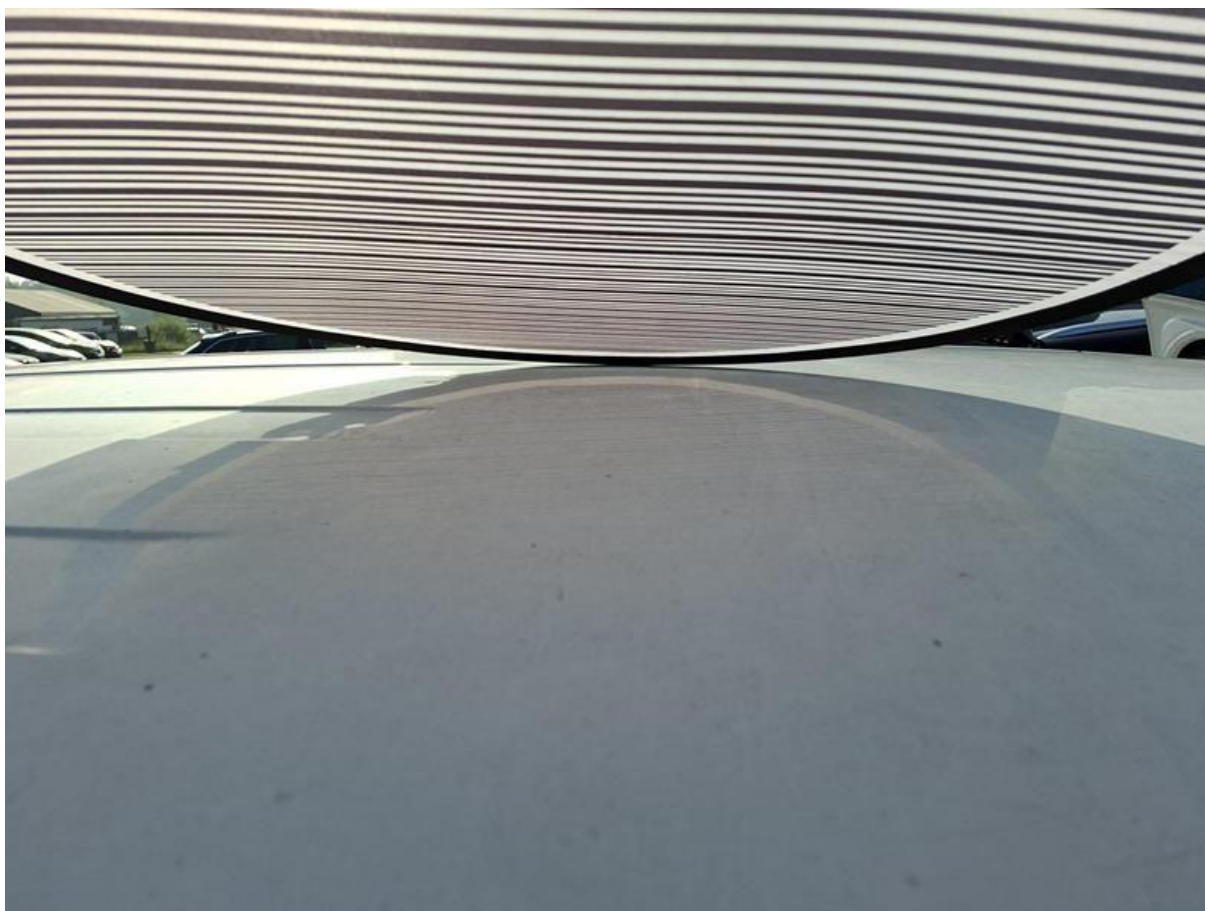
Fot. nr 185



Fot. nr 186



Fot. nr 187



Fot. nr 188



Fot. nr 189



Fot. nr 190



Fot. nr 191



Fot. nr 192



Fot. nr 193



Fot. nr 194



Fot. nr 195



Fot. nr 196



Fot. nr 197



Fot. nr 198

