

Nr zlecenia: 96/10/06/2026/CarArena STANDARD

z dnia: 2026/06/10

Zeceniodawca:

CARARENA - Aukcje Samochodowe
ul. Budowlanych 7
62-081 Baranowo

Rzeczoznawca:

Albert Kalu ny /zatw. Pion Weryfikacyjny eRzeczoznawcy



Wycena wartości

Zadanie: Określenie wartości rynkowej pojazdu

DANE IDENTYFIKACYJNE POJAZDU		Dane: [O] VI-2026
Rodzaj pojazdu:	Samochód osobowy	VIN: NMTBZ3BE50R093618
Marka:	TOYOTA	Nr rejestracyjny: PO2UN54
Model pojazdu:	Corolla 1.8 Hybrid MR`19 E6	Nr Info-Ekspert: 037-03193
Wersja:	Active e-CVT	Rok produkcji: 2021
Wskazanie drogomierza	192044 km	
Data pierwszej rejestracji	2021/06/21	
Data wykonania badania technicznego	2026/06/20	
Rodzaj nadwozia	sedan 4 drzwiowy	
Dop. masa całkowita	1835 kg	
Jednostka napędowa	hybrydowa (benzyna/elektr.)	
Pojemność / Moc silnika spalinowego	1798 ccm / 72kW (98KM)	
Moc zespołu napędowego / silnika elektrycznego	90kW (122KM) / 53kW (72KM)	
Liczba cylindrów / Układ cylindrów / Liczba zaworów	4 / rzędowy / 16	
Rodzaj skrzyni biegów	automatyczna	
Rodzaj napędu	przedni (4x2)	
Kolor powłoki lakierowej, (rodzaj lakieru)	Szary 2-warstwowy z efektem metalicznym	

WYPOSA ENIE STANDARDOWE

L.p. Nazwa elementu wyposażenia	L.p. Nazwa elementu wyposażenia
1 ABS - system zapobiegający blokowaniu kół	30 Sterowanie telefonem w kierownicy
2 Asystent utrzymania pasa ruchu LTA	31 Sygnalizacja niezapiętych pasów bezpieczeństwa przednich
3 Czujnik zmiernych	32 System automatycznego powiadamiania ratunkowego eCall
4 Fotel kierowcy z regulacją wysokości	33 System dystrybucji siły hamowania elektroniczny EBD
5 Gniazdo 12V	34 System kontroli trakcji TRC
6 Hamulec postojowy elektryczny	35 System monitorowania ciśnienia powietrza w oponach
7 Immobilizer	36 System multimedialny Toyota Touch 2
8 Kamera cofania	37 System rozpoznawania znaków drogowych RSA
9 Kierownica multifunkcyjna	38 System stabilizacji toru jazdy VSC
10 Klimatyzacja automatyczna 2 strefowa	39 System wczesnego reagowania w razie ryzyka zderzenia PCS
11 Kolumna kierownicy z regulacją wysokości i głębi	40 System wspomagania hamowania awaryjnego
12 Komputer pokładowy	41 System wspomagania ruszania na wzniesieniu HAC
13 Kurtyny powietrzne boczne	42 System wykrywania zmęczenia kierowcy SWS
14 Lusterka zewnętrzne podgrzewane elektrycznie	43 Szyby przednie automatycznie opuszczane i podnoszone
15 Lusterka zewnętrzne regulowane elektrycznie	44 Szyby przednie regulowane elektrycznie
16 Lusterka zewnętrzne w kolorze nadwozia	45 Szyby tylne automatycznie opuszczane i podnoszone
17 Mocowanie fotelika dziecięcego ISOFIX na tylnych skrajnych siedzeniach	46 Szyby tylne regulowane elektrycznie
18 Nawiewy w drugim rzędzie siedzeń	47 Wiatła do jazdy dziennej LED
19 Ogranicznik prędkości automatyczny ASL	48 Wiatła drogowe automatyczne AHB
20 Podłokietnik przedni	49 Tapicerka tekstylna
21 Podłokietniki siedzeń tylnych	50 Tempomat adaptacyjny
22 Podsufitka w jasnej tonacji	51 Wspomaganie układu kierowniczego
23 Poduszka powietrzna kierowcy	52 Wyświetlacz wskaźników kierowcy 4,2"
24 Poduszka powietrzna kolanowa kierowcy	53 Zabezpieczenie drzwi tylnych przed otwarciem od wewnątrz
25 Poduszka powietrzna pasażera z możliwością odłączenia	54 Zamek centralny zdalnie sterowany
26 Poduszki powietrzne boczne przednie	55 Zestaw naprawczy opon
27 Pokrywa bagażnika otwierana przyciskiem	56 Złącze "AUX"
28 Przycisk uruchamiający silnik	57 Złącze "USB"
29 Sterowanie systemem audio w kierownicy	

L.p. Nazwa pakietu / elementu pakietu wyposażenia standardowego
--

- | | |
|---|---|
| 1 | Radioodtwarzacz CD + MP3 + Bluetooth + 6 głośników
Głośniki 6 szt.
Radioodtwarzacz CD + MP3
System Bluetooth |
| 2 | Siedzenia tylne dzielone i składane 60/40
Siedzenia tylne dzielone
Siedzenia tylne składane |
| 3 | Tarcze kół stalowe 15" opony 195/65
Opony 195/65 R15
Tarcze kół stalowe |

WYPOSA ENIE DODATKOWE

L.p. Nazwa elementu wyposażenia
--

- | | |
|---|--|
| 1 | Czujniki parkowania - przód/tył
Czujniki parkowania - przód |
|---|--|

- Czujniki parkowania - tył
 2 Koło zapasowe dojazdowe
 3 Lakier metalizowany

OPIS ZAMONTOWANEGO W POJE DZIE OGUMIENIA

Koło	Marka, typ	Bieżnik [mm]
Przednie lewe:	*FIRESTONE 195/65 R15 91T ROADHAWK	5,0
Przednie prawe:	*FIRESTONE 195/65 R15 91T ROADHAWK	5,0
Tylne lewe:	BRIDGESTONE 195/65 R15 91V ECOPIA EP 150 TL	5,0
Tylne prawe:	BRIDGESTONE 195/65 R15 91V ECOPIA EP 150 TL	5,0

KOREKTY WARTO CI POJAZDU

KOREKTA ZA PIERWSZ REJESTRACJ	(+)
KOREKTA ZA WYPOSA ENIE	(+)
KOREKTA ZA PRZEBIEG	(-)
KOREKTY RÓ NE:	
Regionalna sytuacja rynkowa	(-)
Stan utrzymania i dbała o pojazd	(-)
KOREKTY RÓ NE RAZEM	(-)
KOREKTA ZA OGUMIENIE	(-)

UWAGI RZECZOZNAWCY DOTYCZ CE WYCENY

Pojazd zweryfikowany w bazie danych historiapojazdu.gov.pl

Ogl dziny wykonał: Janusz Chomicz

Wycena wykonana: Albert Kalu ny

Korekta „Regionalna sytuacja rynkowa” została zadana ze wzgl du na zauwa alne różnice między cenami lokalnymi a srednimi wartościami na rynku krajowym. Odzwierciedla aktualne warunki sprzedaży w regionie oraz lokalna atrakcyjność danego typu pojazdu.

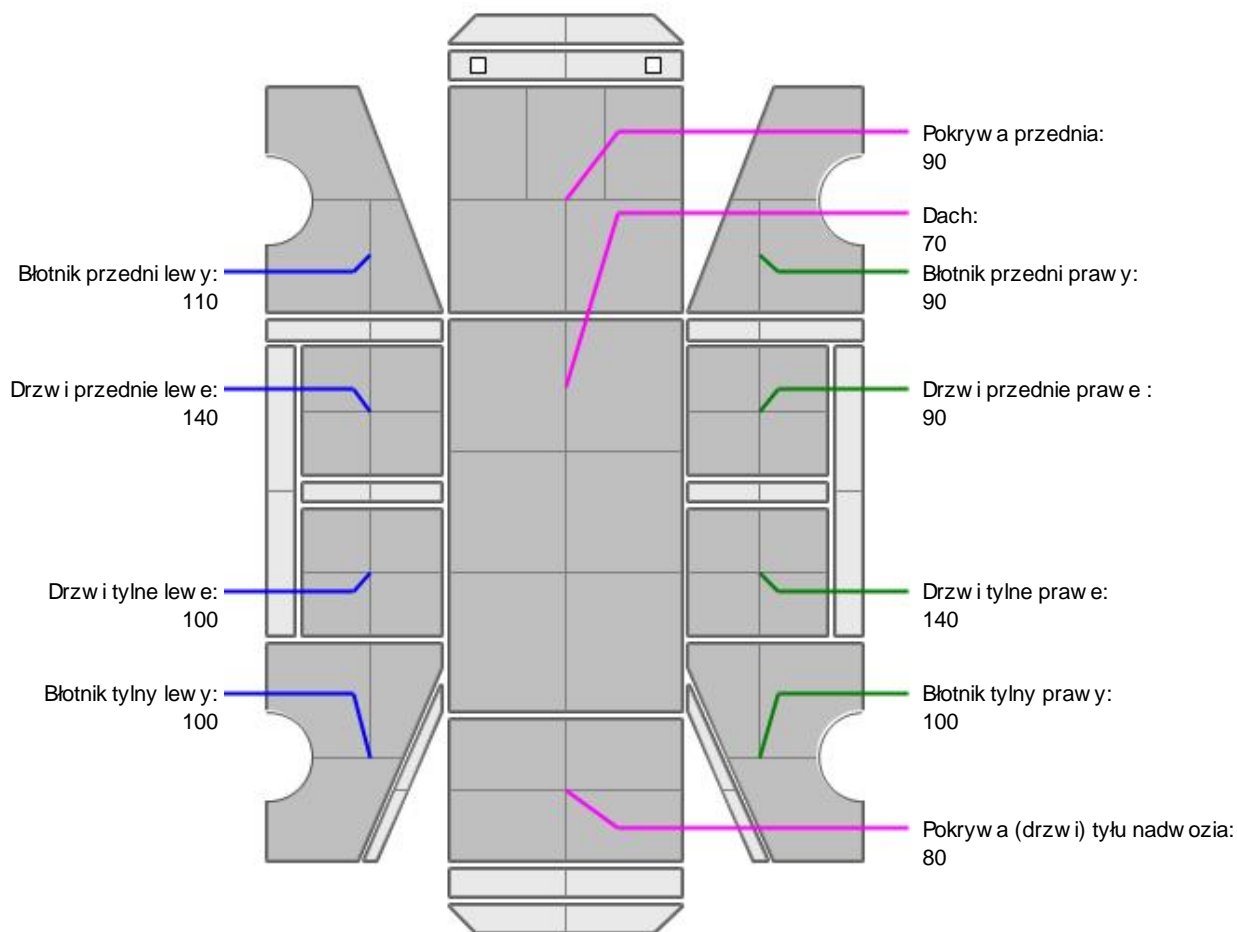
OPIS STANU TECHNICZNEGO ZESPOŁÓW POJAZDU



KABINA KIEROWCY - Szkielet i poszycia zewn trzne

L.p.	Nazwa elementu	L / P	Rodzaj uszkodzenia	Opis	Fot. nr
1	Drzwi boczne przednie	L	Wgniecenia		
2	Drzwi boczne tylne	L	Zarysowania powłoki lakierowej		
3	Błotnik tylny	L	Wgniecenie, zarysowania		
4	Błotnik tylny	P	Wgniecenia		

Na pozostałych elementach obłachowania bryły nadwozia stwierdzono również typowe dla jego okresu eksploatacji uszkodzenia powłoki lakierowej (zarysowania, odpryski, itp.)


KABINA KIEROWCY – Opis powłoki lakierowej


L.p.	Nazwa elementu	L / P	Grubość powłoki [μm]	Opis
1	Pokrywa przednia		90	
2	Dach		70	
3	Błotnik przedni	L	110	
4	Drzwi przednie	L	140	
5	Drzwi tylne	L	100	
6	Błotnik tylny	L	100	
7	Błotnik przedni	P	90	
8	Drzwi przednie	P	90	
9	Drzwi tylne	P	140	
10	Błotnik tylny	P	100	
11	Pokrywa (drzwi) tyłu nadwozia		80	

Podane przedziały grubości powłoki lakierowej poszczególnych elementów dotyczą wyłącznie punktów pomiarowych, tj. trzech wybranych miejsc na danym elemencie nadwozia. Nie oznacza to, że w pozostałych obszarach danego elementu grubość powłoki jest jednakowa ani że nie może wykroczyć poza wskazane zakresy. Pomiary wykonano urządzeniem bezdźwiękowym w posiadaniu rzeczoznawcy. Pomiar wykonany innym przyrządem może się różnić.

**WYPOSA ENIE ZEWN TRZNE**

L.p.	Nazwa elementu	L / P	Rodzaj uszkodzenia	Opis	Fot. nr
1	Zderzak przedni		Zarysowania		
2	Zderzak tylny		Odkształcenia, zarysowania		
3	Klamka zewn trzna drzwi bocznych przednich	P	Odpryski powłoki lakierowej		

**KABINA KIEROWCY – Wyposa enie wewn trzne**

Wn trze pojazdu nosi typowe dla jego okresu eksploatacji zabrudzenia oraz zu ycie wszystkich elementów.

**ZAWIESZENIE I KOŁA**

L.p.	Nazwa elementu	L / P	Rodzaj uszkodzenia	Opis	Fot. nr
1	Tarcza koła przedniego stalowa	L	Ogniska korozji		
2	Tarcza koła przedniego stalowa	P	Ogniska korozji		
3	Tarcza koła tylnego stalowa	L	Ogniska korozji		
4	Tarcza koła tylnego stalowa	P	Ogniska korozji		

**UKŁAD KIEROWNICZY**

L.p.	Nazwa elementu	L / P	Rodzaj uszkodzenia	Opis	Fot. nr
1	Kierownica wielofunkcyjna		Przetarcie materiału, zarysowania		

JAZDA KONTROLNA

- | | | |
|---|---|----------|
| 1 | Główna praca silnika | BEZ UWAG |
| 2 | Praca układu kierowniczego | BEZ UWAG |
| 3 | Skuteczność hamulca zasadniczego | BEZ UWAG |
| 4 | Skuteczność hamulca pomocniczego | BEZ UWAG |
| 5 | Działanie drogomic i szybkościomierza | BEZ UWAG |
| 6 | Wskaźnik temperatury silnika | BEZ UWAG |
| 7 | Skuteczność ogrzewania i przewietrzania | BEZ UWAG |

Próba ruchowa przeprowadzona na zimnym silniku w warunkach parkingowych z prędkością do 15km/h.

Zastrzeżenia ograniczające opinię

ü Zawarte w niniejszej Wycenie/Raporcie informacje (w tym dotyczące wyposażenia) służy jedynie ogólnym celom informacyjnym. Wycena/Raport nie może być zatem traktowana jako oferta w rozumieniu przepisów Kodeksu Cywilnego oraz opisu towaru ani zapewnienia w rozumieniu art. 4 Ustawy z dnia 27 lipca 2002 roku o szczególnych warunkach sprzedaży konsumenckiej.

ü Wycena/Raport została sporządzona w celu ustalenia istnienia albo nieistnienia uszkodzeń nieakceptowalnych po zawarciu umowy korzystania z samochodu lub innych okoliczności uzgodnionych w zleceniu. Wycena/Raport nie obejmuje typowych uszkodzeń wynikających z eksploatacji samochodu oraz jego standardowego zużycia.

ü Jeżeli chcesz traktować ten dokument jako źródło wiedzy o samochodzie przy jego zakupie, czynisz to na własną odpowiedzialność. Rzeczoznawca Sp. z o.o. nie ponosi odpowiedzialności za takie użycie tej Wyceny/Raporu.

ü Niniejsza wycena służy wyłącznie do oszacowania wartości rynkowej przedmiotu wyceny i nie może być wykorzystywana do żadnego innego celu, ni wymienionego powyżej. W szczególności wycena nie może stanowić podstawy do oceny cech i stanu wycenianego obiektu przy jego zakupie.

ü Rzeczoznawca nie bierze na siebie odpowiedzialności za wady ukryte (prawne i fizyczne) oraz ewentualne skutki wynikające z dalszego użytkowania przedmiotu wyceny, a także za skutki wykorzystania samej wyceny.

ü Powyższa wycena nie jest ekspertyzą stanu technicznego przedmiotu wyceny i za taką nie może być uznawana, w szczególności nie może być traktowana jako gwarancja sprzedaży przedmiotu wyceny za oszacowaną wartość.

ü Wycenę przeprowadzono w oparciu o dostarczoną dokumentację oraz badanie organoleptyczne wycenianego obiektu. Nie prowadzono badań diagnostycznych oraz weryfikacji warsztatowej przedmiotu wyceny.

ü Nie stwierdzono dodatkowych niesprawności i/lub uszkodzeń i/lub braków w zakresie możliwym do ustalenia w warunkach oględzin tj. bez dostępu do spodu pojazdu, specjalistycznego sprzętu diagnostycznego, jazdy próbnej wykonanej w warunkach drogowych z obciążeniem.

ü Rzeczoznawca podczas oględzin poza warszatem nie jest w stanie stwierdzić wypadkowej przeszłości pojazdu. W przypadku podwyższonych wartości pomiarów powłoki lakierowej, konieczna jest ekspertyza w warunkach warsztatowych.

ü Rok produkcji pojazdu - nie weryfikowano. Przyjeto w oparciu o dane przekazane przez Zleceniodawcę.

ü Niniejsza wycena nie może być publikowana w całości w jakimkolwiek dokumencie bez zgody wykonawców i bez uzgodnienia z nimi formy i treści takiej publikacji. Zakaz publikacji nie dotyczy posługiwania się wyceną w umowach cywilno-prawnych zawieranych przez zleceniodawcę i dotyczących przedmiotu.

ü Przed odbiorem pojazdu, kupujący zobowiązany jest do konfrontacji rzeczywistego stanu z informacjami zawartymi w wycenie. Odbiór przedmiotu jest równoznaczny ze zrzeczeniem się wszelkich roszczeń, co do stanu technicznego.

ü Nie badano poprawności i/lub budowy numerów identyfikacyjnych/seryjnych obiektu oraz nie weryfikowano prawdziwości danych obiektu.

ü Niniejsza wycena nie może być traktowana jako gwarancja sprzedaży przedmiotu wyceny za oszacowaną wartość.

ü W przypadku ujawnienia dodatkowych informacji dotyczących przedmiotowego pojazdu, niedostępnych w czasie wykonywania niniejszej opinii, zaprezentowane stanowisko może ulec zmianie.

ü W opinii założono, że nie wykryto żadnych faktów, które mogłyby istotnie wpływać na wartość wycenionego pojazdu, jeżeli w opisie pojazdu nie widnieje inaczej.

ü Rzeczoznawca nie ponosi odpowiedzialności za ewentualne błędy wynikające z przedstawionych informacji otrzymanych od użytkownika/sprzedawcy/zamawiającego wycenę, jeżeli brak podstaw do kwestionowania ich zgodnie ze stanem rzeczywistym lub też ustalenie stanu rzeczywistego przez rzeczoznawcę było niemożliwe lub znacznie utrudnione.

ü Wyposażenie standardowe wg. Info - Ekspert. Rzeczoznawca nie ponosi odpowiedzialności za ewentualne błędy programu. Lista wyposażenia w wycenie ma charakter poglądowy i nie potwierdza kompletności. Aby ustalić specyfikacje fabrycznego wyposażenia należy się do dealera.

ü W warunkach, w jakich przeprowadzono oględziny rzeczoznawca nie miał możliwości zweryfikowania poprawności

działania całego wyposażenia.

Ü Opis stanu technicznego pojazdu jest ważny na dzień oględzin. Rzeczoznawca nie bierze odpowiedzialności za zmiany stanu pojazdu wynikające z dalszej eksploatacji lub postoju (np. uszkodzenie akumulatora, powiększenie lub powstanie ognisk korozji, uszkodzenie układu hamulcowego, itp.) – zaleca się sprawdzenie daty wyceny

Ü Jeżeli elementy jednostki napędowej, układu przeniesienia napędu itp., są rozmontowane, rzeczoznawca nie weryfikuje kompletności poszczególnych układów. Możliwość wystąpienia braków w kompletacji (np. ze względu na wykorzystanie unieruchomionego pojazdu jako „dawcy części”).

Ü Nie weryfikowano odczytanego stanu drogomierza z zapisami w urządzeniach elektronicznych pojazdu. Rzeczoznawca nie dokonuje oceny autentyczności przebiegu.

Ü W przypadku pojazdów z niesprawnym akumulatorem lub bez niego - podłączenie sprawnego akumulatora nie gwarantuje sprawności technicznej pojazdu. W związku z tym przyjmuje się, iż stan techniczny pojazdu jest nieznany, istnieje ryzyko ujawnienia wad ukrytych i dodatkowych uszkodzeń.

Ü Nie weryfikowano gwarancji, statusu pakietów serwisowych i kompletności w zakresie osprzętu dodatkowego, z którym przedmiot był zamówiony.

Dokument wystawiony elektronicznie, ważny bez podpisu

DOKUMENTACJA FOTOGRAFICZNA



Fot. nr 1



Fot. nr 2



Fot. nr 3



Fot. nr 4



Fot. nr 5



Fot. nr 6



Fot. nr 7



Fot. nr 8



Fot. nr 9



Fot. nr 10



Fot. nr 11



Fot. nr 12



Fot. nr 13



Fot. nr 14



Fot. nr 15



Fot. nr 16



Fot. nr 17



Fot. nr 18



Fot. nr 19



Fot. nr 20



Fot. nr 21



Fot. nr 22



Fot. nr 23



Fot. nr 24



Fot. nr 25



Fot. nr 26



Fot. nr 27



Fot. nr 28



Fot. nr 29



Fot. nr 30



Fot. nr 31



Fot. nr 32



Fot. nr 33



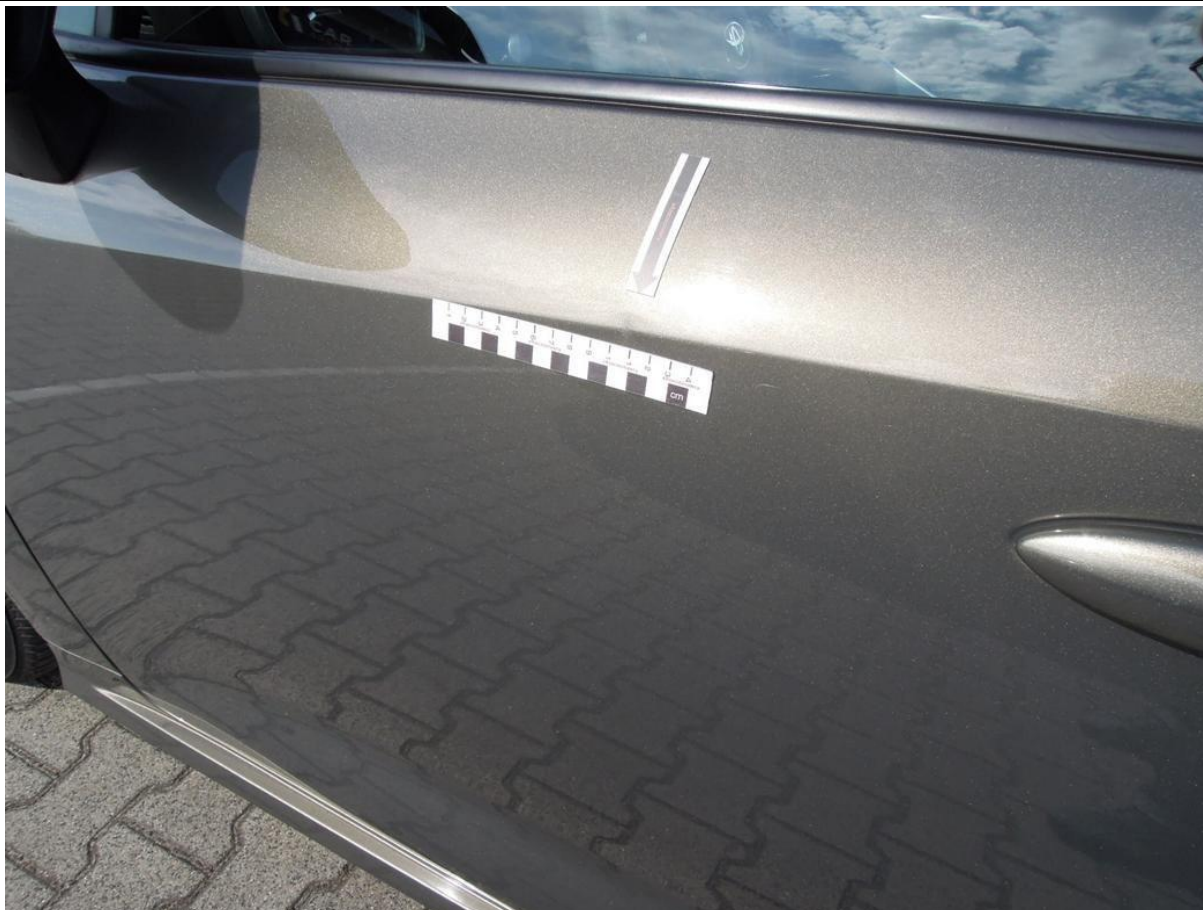
Fot. nr 34



Fot. nr 35



Fot. nr 36



Fot. nr 37



Fot. nr 38



Fot. nr 39



Fot. nr 40



Fot. nr 41



Fot. nr 42



Fot. nr 43



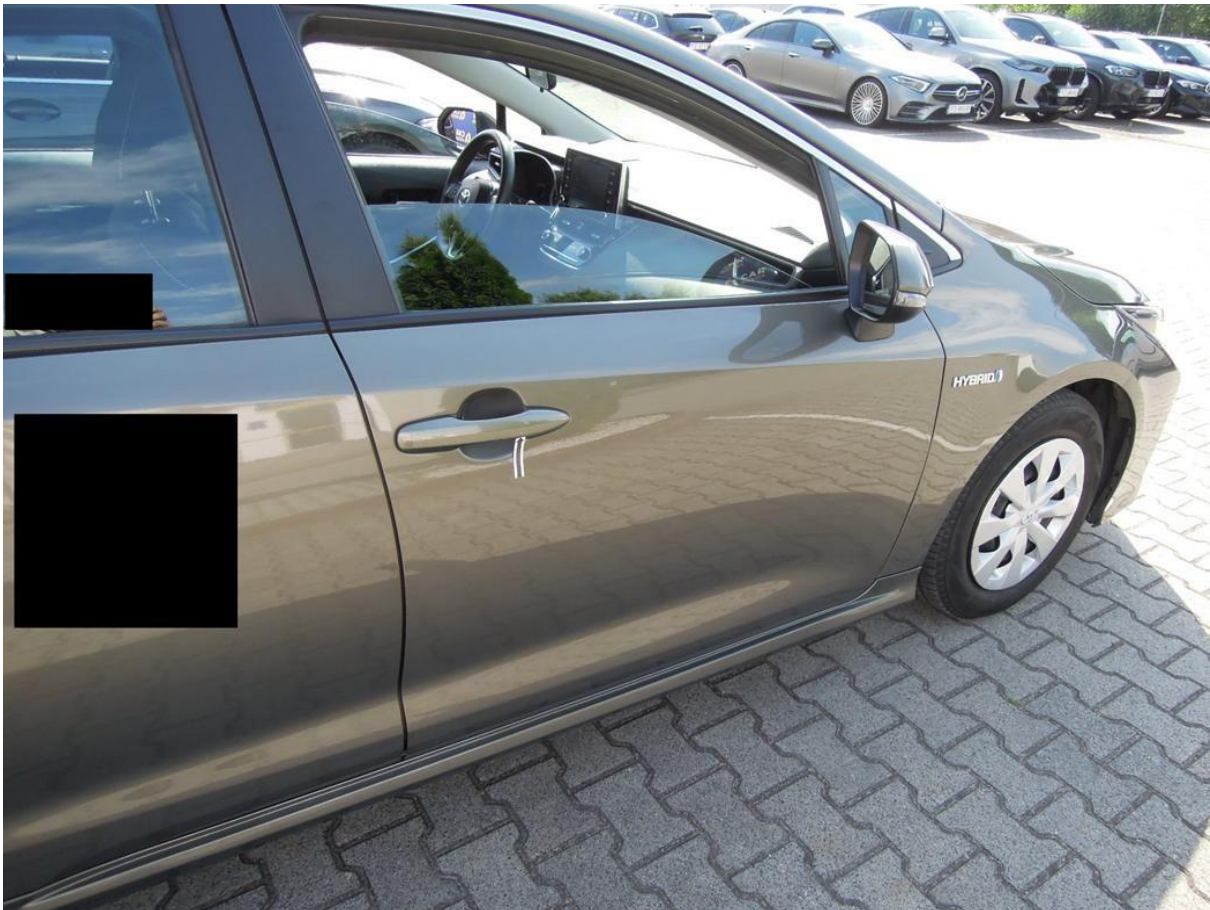
Fot. nr 44



Fot. nr 45



Fot. nr 46



Fot. nr 47



Fot. nr 48



Fot. nr 49



Fot. nr 50



Fot. nr 51



Fot. nr 52



Fot. nr 53



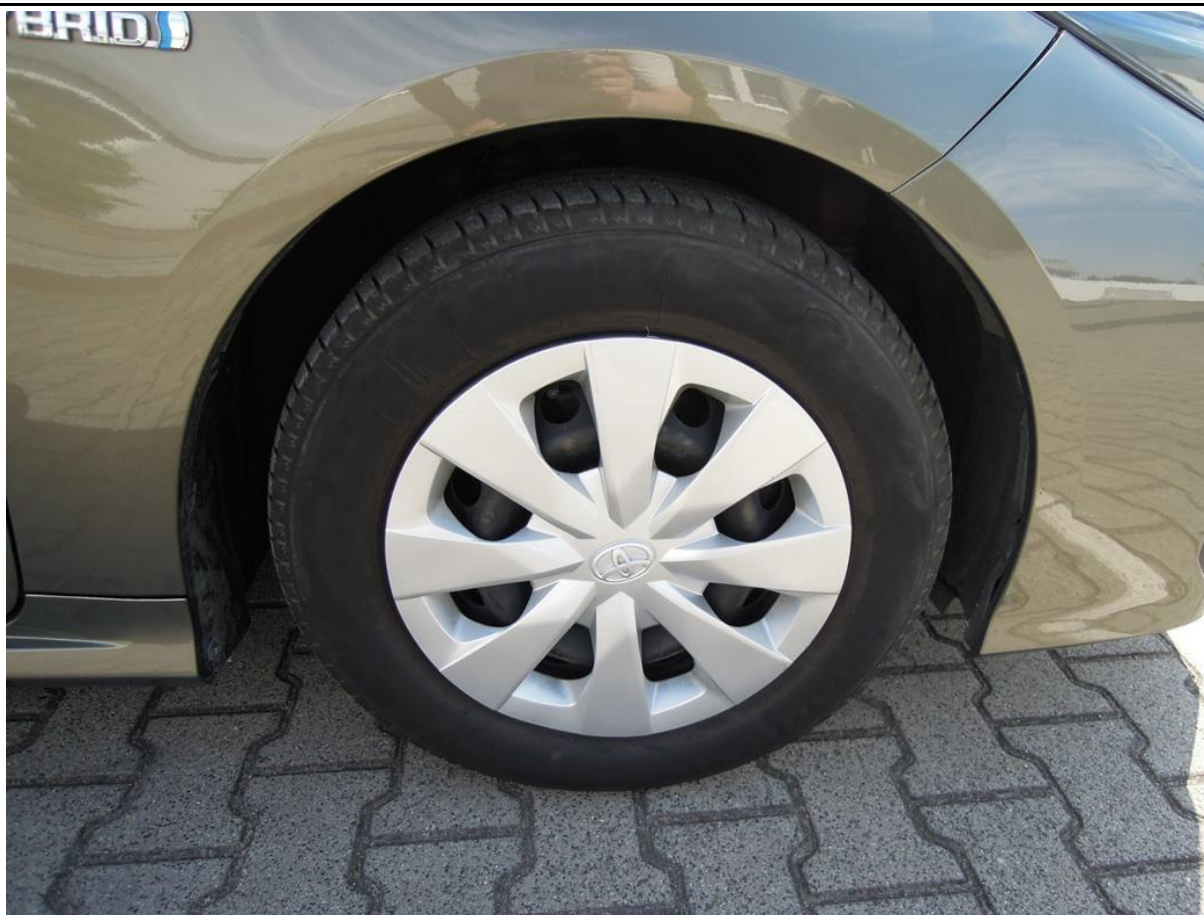
Fot. nr 54



Fot. nr 55



Fot. nr 56



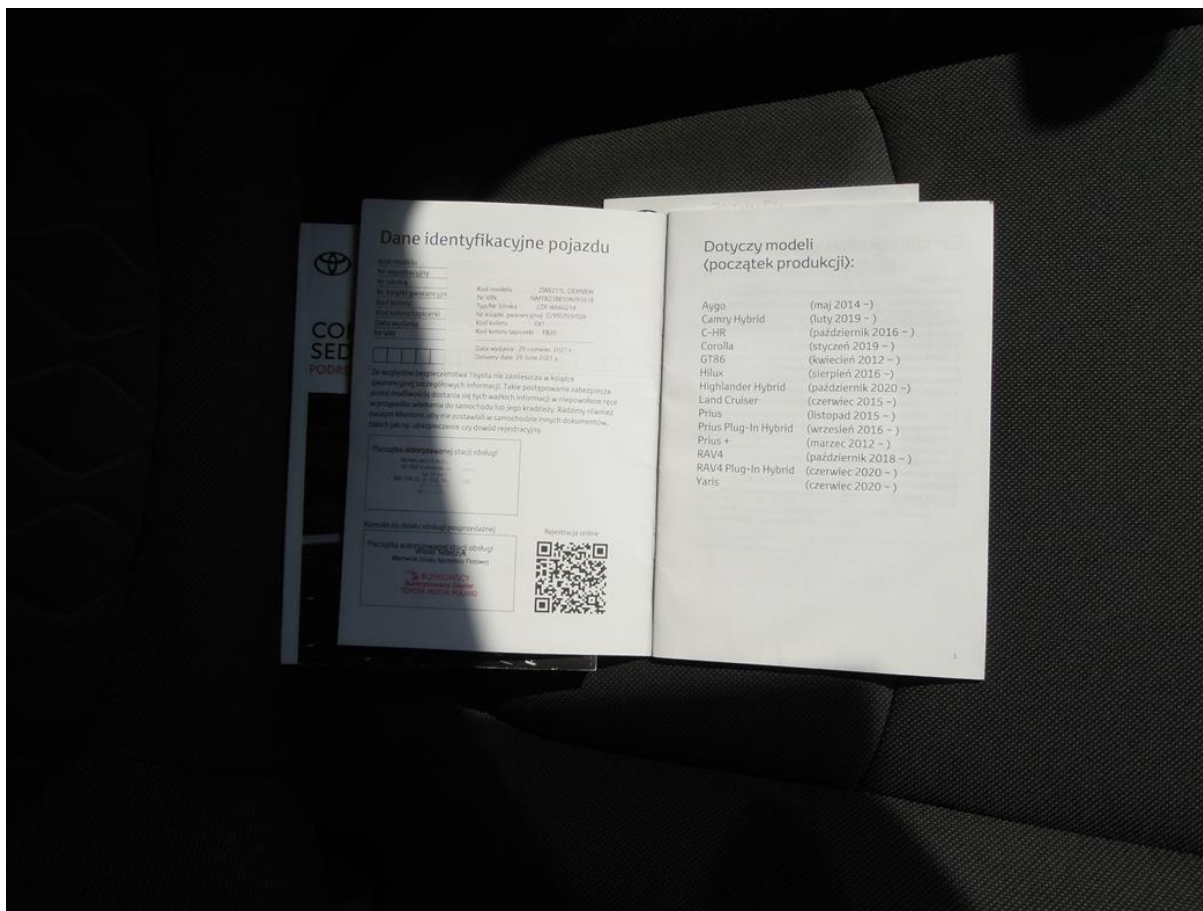
Fot. nr 57



Fot. nr 58



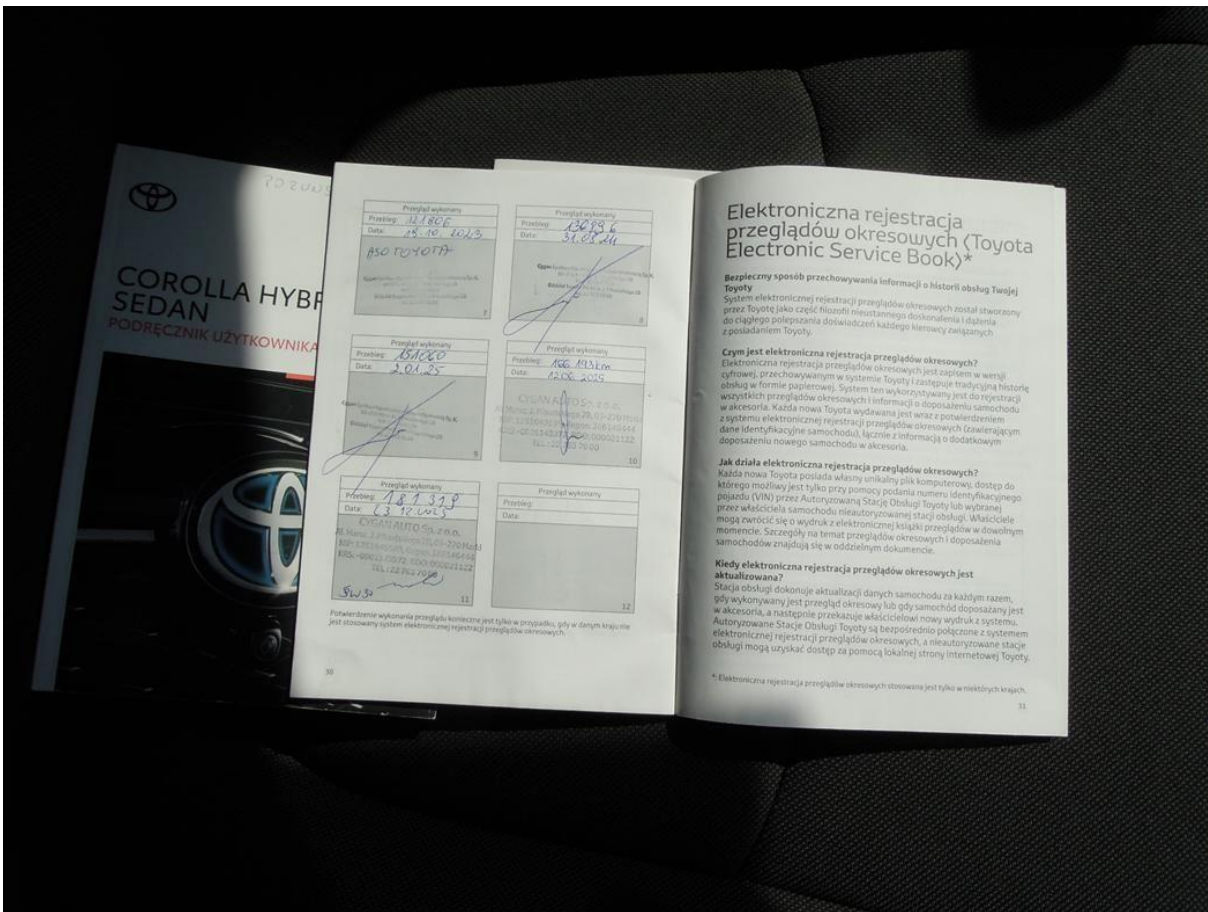
Fot. nr 61



Fot. nr 62



Fot. nr 63



Fot. nr 64

Dokument wystawiony elektronicznie, wa ny bez podpisu