



RZECZOZNAWCY TECHNICZNO-MOTORYZACYJNI Sp. z o.o.

ul. Michała Ogińskiego 109/6 66-400 Gorzów Wlkp.

tel/fax 095 7368593; email: rtm.gorzow@gmail.com

Licencja nr F/048/13

Partner:



STOWARZYSZENIE RZECZOZNAWCÓW
TECHNIKI SAMOCHODOWEJ I RUCHU DROGOWEGO

„STOWARZYSZENIE RZECZOZNAWCÓW SAMOCHODOWYCH – EKSPERTMOT“
ROK ZAŁOŻENIA 1948

Nr zlecenia: PO2G728

Zleceniodawca:

ENEA Serwis Spółka z o.o.
Gronówko 30
64-111 Lipno

Rzeczoznawca:

mgr in .Ireneusz Grzegolec - RS 000402



OPINIA TECHNICZNA

Zadanie: Określenie wartości rynkowej pojazdu

DANE IDENTYFIKACYJNE POJAZDU

Dane: [O] V-2026

Rodzaj pojazdu:	Samochód osobowy	VIN:	ZFA22500006872259
Marka:	FIAT	Nr rejestracyjny:	PO2G728
Model pojazdu:	Fiorino Qubo 1.3 16V JTDM-jet MR`08 E5	Nr Info-Ekspert:	045-02650
Wersja:	Dynamic	Rok produkcji:	2014

Wskazanie drogomierza	147151 km
Data pierwszej rejestracji	2014/10/31
Data wykonania badania technicznego	2026/11/28
Rodzaj nadwozia	kombi (uniwersalne) 5 drzwiowe
Dop. masa całkowita	1725 kg
Jednostka napędowa	z zapłonem samoczynnym
Pojemność / Moc silnika	1248 ccm / 55kW (75KM)
Doładowanie	Turbosp. z chłodn. powietrza
Liczba cylindrów / Układ cylindrów / Liczba zaworów	4 / rz dowy / 16
Rodzaj skrzyni biegów	manualna
Rodzaj napędu	przedni (4x2)
Kolor powłoki lakierowej, (rodzaj lakieru)	biały 2-warstwowy typu uni

WYPOSAŻENIE STANDARDOWE

L.p.	Nazwa elementu wyposażenia	L.p.	Nazwa elementu wyposażenia
1	Antena radiowa	13	Radioodtwarzacz CD + MP3 + 6 głośników
2	Drzwi boczne lewe przesuwne	14	Siedzenia tylne dzielone asymetrycznie
3	Drzwi boczne prawe przesuwne	15	System Start/Stop

4	Fotel kierowcy z regulacją odcinka i dźwigni	16	Szyby przednie regulowane elektrycznie
5	Fotel kierowcy z regulacją wysokości	17	wiatła p/mgienne przednie
6	Kolumna kierownicy regulowana	18	Wspomaganie układu kierowniczego
7	Komputer pokładowy	19	Wykładzina bagażnika
8	Lusterka zewnętrzne w kolorze nadwozia	20	Załączki siedzeń tylnych 3 szt.
9	Napinacze pasów bezpieczeństwa pirotechniczne z kontrolną siłą	21	Zamek centralny zdalnie sterowany
10	Podłokietnik centralny przedni	22	Zderzaki w kolorze nadwozia
11	Poduszki powietrzne boczne	23	Zestaw naprawczy opon
12	Przygotowanie do montażu radia		

L.p. Nazwa pakietu / elementu wyposażenia standardowego

- ABS + EBD - system dystrybucji siły hamowania
ABS - system zapobiegający blokowaniu kół
System dystrybucji siły hamowania elektroniczny EBD
- Klimatyzacja z filtrem pyłkowym
Klimatyzacja
Filtr pyłkowy
- Lusterka zewnętrzne podgrzewane i regulowane elektrycznie
Lusterka zewnętrzne regulowane elektrycznie
Lusterka zewnętrzne podgrzewane elektrycznie
- Poduszki powietrzne kierowcy i pasażera
Poduszka powietrzna kierowcy
Poduszka powietrzna pasażera
- Tarcze kół stalowe 15" opony 185/65
Tarcze kół stalowe 15"
Opony 185/65 R15

WYPOSAŻENIE DODATKOWE**L.p. Nazwa elementu wyposażenia**

- +Tarcza + opona UNIROYAL 185/65R15 - sztuk 4

OPIS ZAMONTOWANEGO W POJEŹDZIE OGUMIENIA

Koło	Marka, typ	Bieżnik [mm]
Przednie lewe:	NEXEN 185/65 R15 88T	WINGUARD TL
Przednie prawe:	NEXEN 185/65 R15 88T	WINGUARD TL
Tylne lewe:	NEXEN 185/65 R15 88T	WINGUARD TL
Tylne prawe:	NEXEN 185/65 R15 88T	WINGUARD TL

KOREKTY WARTOŚCI POJAZDU

KOREKTA ZA PIERWSZĄ REJESTRACJĄ	(+)
KOREKTA ZA WYPOSAŻENIE	(+)
KOREKTA ZA PRZEBIEG	(+)
KOREKTY RÓŻNE:	
Stan utrzymania i dbałość o pojazd	(-)
Konieczne naprawy pojazdu	(-)
KOREKTY RÓŻNE RAZEM	(-)
KOREKTA ZA OGUMIENIE	(-)

OPIS STANU TECHNICZNEGO ZESPOŁÓW POJAZDU**NADWOZIE - Szkielet i poszycia zewnętrzne**

Powłoka lakierowana zmatowiała z zarysowania, i.

**NADWOZIE – Opis powłoki lakierowej**

L.p.	Nazwa elementu	L / P	Grubość powłoki [μm]	Opis
1	Pokrywa przednia		80	
2	Dach		60μm	
3	Błotnik przedni	L	70μm	
4	Drzwi przednie	L	70μm	
5	Drzwi tylne	L	70μm	
6	Błotnik tylny	L	70μm	
7	Błotnik przedni	P	70μm	
8	Drzwi przednie	P	60μm	
9	Drzwi tylne	P	60μm	
10	Błotnik tylny	P	70μm	
11	Pokrywa (drzwi) tyłu nadwozia		70μm	

**NADWOZIE – Wyposażenie wewnętrzne**

L.p.	Nazwa elementu	L / P	Rodzaj uszkodzenia	Opis	Fot. nr
1	Fotel przedni kpl.	L	Poplamiony		
2	Fotel przedni kpl.	P	Poplamiony		

**SILNIK z osprzętem, układem paliwowym i wydechowym**

Silnik wymaga naprawy układu tłokowo-korbowego

**PODWOZIE – ZAWIESZENIE I KOŁA**

L.p.	Nazwa elementu	L / P	Rodzaj uszkodzenia	Opis	Fot. nr
1	Amortyzator przedni	L	Wyciek oleju		
2	Amortyzator przedni	P	Wyciek oleju		

JAZDA KONTROLNA

Z uwagi na brak zdolności rozruchowej akumulatorka silnika nie uruchomiono. Użytkownik poinformował, że przeprowadzona diagnostyka silnika wykazała, że silnik wymaga naprawy w zakresie układu tłokowo-korbowego.

DOKUMENTY I KOMPLETACJA POJAZDU

1	Kluczyki (ilość sztuk)	1
2	Dowód rejestracyjny	TAK

POZOSTAŁE INFORMACJE

- Badanie poprawności numerów identyfikacyjnych**
Nie badano
- Weryfikacja odczytanego stanu drogomierza**
Nie weryfikowano

Zastrzeżenia ograniczające opinię .

- Nie weryfikowano odczytanego stanu drogomierza z zapisami w urządzeniach elektronicznych pojazdu.
- Niniejsza ekspertyza służy wyłącznie do oszacowania wartości rynkowej przedmiotu wyceny i nie może być wykorzystywana do żadnego innego celu, niż wymieniony powyżej. W szczególności wycena nie może stanowić podstawy do oceny cech i stanu wycenianego obiektu przy jego zakupie.
- Rzecznik nie bierze na siebie odpowiedzialności za wady ukryte (prawne i fizyczne) oraz ewentualne skutki wynikające z dalszego użytkowania przedmiotu wyceny, a także za skutki wykorzystania samej wyceny.
- Powyższa wycena nie jest ekspertyzą stanu technicznego przedmiotu wyceny i za taką nie może być uznawana, w szczególności nie może być traktowana jako gwarancja sprzedaży przedmiotu wyceny za oszacowaną wartość .
- Niniejsza wycena nie może być publikowana w całości w jakimkolwiek dokumencie bez zgody wykonawców i bez uzgodnienia z nimi formy i treści takiej publikacji.
- Zakaz publikacji nie dotyczy posługiwania się wyceną w umowach cywilno-prawnych zawieranych przez zleceniodawcę i dotyczących przedmiotu wyceny.
- Wycenę przeprowadzono w oparciu o dostarczoną dokumentację
- Rok produkcji pojazdu - nie weryfikowano. Przyjęto w oparciu o dane przekazane przez Zleceniodawcę .
- Powyższa wycena nie jest ekspertyzą stanu technicznego przedmiotu wyceny i za taką nie może być uznawana.
- Nie badano poprawności i/lub budowy numerów identyfikacyjnych/seryjnych obiektu oraz nie weryfikowano prawdziwości danych obiektu.
- Niniejsza wycena nie może być traktowana jako gwarancja sprzedaży przedmiotu wyceny za oszacowaną wartość .

Dokument wystawiony elektronicznie, wagi bez podpisu

DOKUMENTACJA FOTOGRAFICZNA



Fot. nr 1



Fot. nr 2



Fot. nr 3



Fot. nr 4



Fot. nr 5



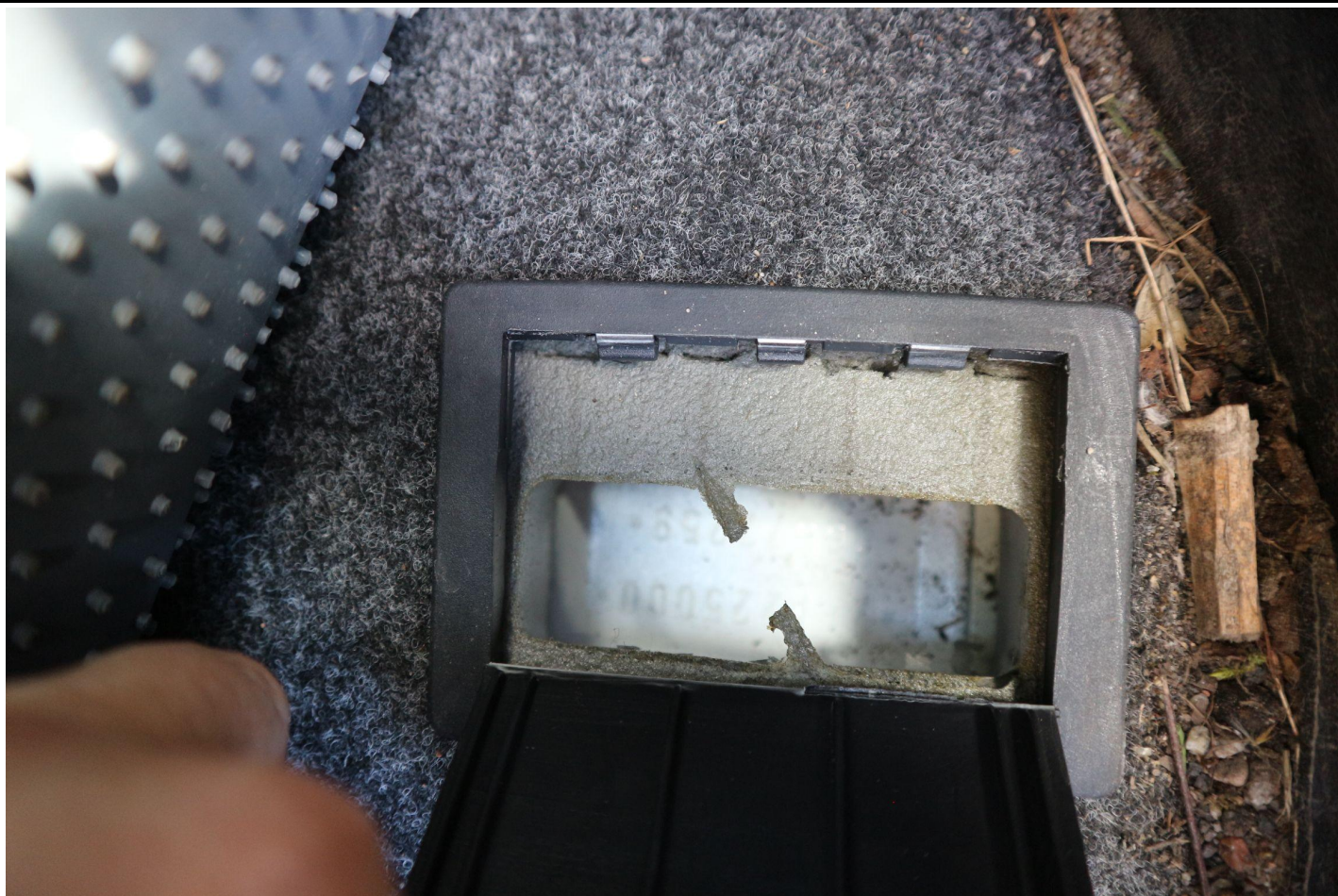
Fot. nr 6



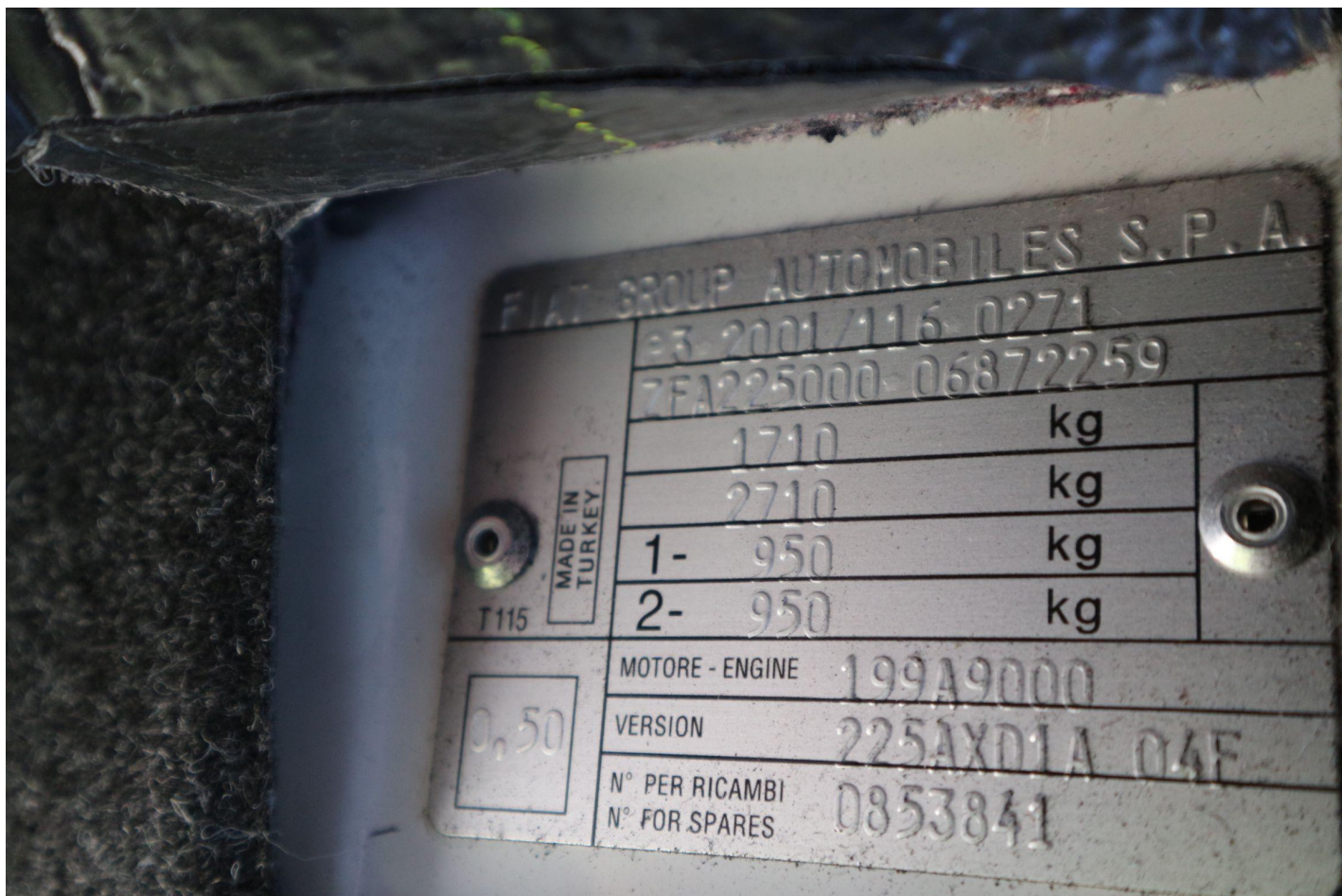
Fot. nr 7



Fot. nr 8



Fot. nr 9



Fot. nr 10



Fot. nr 11



Fot. nr 12



Fot. nr 13



Fot. nr 14



Fot. nr 15



Fot. nr 16



Fot. nr 17



Fot. nr 18



Fot. nr 19



Fot. nr 20



Fot. nr 21



Fot. nr 22



Fot. nr 23



Fot. nr 24



Fot. nr 25



Fot. nr 26



Fot. nr 27

Dokument wystawiony elektronicznie, wa ny bez podpisu