

**DANE IDENTYFIKACYJNE POJAZDU**

Dane: [O] IV-2026

Marka: RENAULT

Rok produkcji: 2019

Model: Megane IV Grandtour dCi MR`16 E6

Wersja: Limited Blue 115

Nr rejestracyjny: WW 943YW

Rodzaj pojazdu: Samochód osobowy

VIN: VF1RFB00063953279

Nr INFO-EKSPERT / ID pojazdu	031-09353 / 177488
Data pierwszej rejestracji	2019/11/06
Data ważności badania technicznego	2026/10/23
Wskazanie drogomierza	137086km
Okres eksploatacji pojazdu (19/11/06-26/04/14)	77 mies.
Kolor powłoki lakierowej, (rodzaj lakieru)	szary
Dop. masa całkow.	2000 kg
Rodzaj nadwozia	kombi (uniwersalne) 5 drzwiowe
Jednostka napędowa	z zapłonem samoczynnym
Pojemność / Moc silnika	1461 ccm / 85kW (116KM)
Doładowanie	Turbosp. z chłodn. powietrza
Liczba cylindrów / Układ cylindrów / Liczba zaworów	4 / rzędowy / 8
Rodzaj skrzyni biegów	manualna
Rodzaj napędu	przedni (4x2)

**WYPOSAŻENIE STANDARDOWE**

L.p.	Nazwa elementu wyposażenia	L.p.	Nazwa elementu wyposażenia
1	Czujniki parkowania - tył	20	Relingi dachowe
2	Fotel kierowcy z regulacją odcinka lędźwiowego	21	Siedzenia tylne dzielone asymetrycznie
3	Fotel kierowcy z regulacją wysokości	22	Sygnalizacja niezapiętych pasów bezpieczeństwa na wszystkich miejscach
4	Immobilizer	23	System kontroli ciśnienia w oponach
5	Karta Renault Hands Free	24	System stabilizacji toru jazdy ESC
6	Klamki zewnętrzne w kolorze nadwozia	25	System ułatwiający ruszanie na wzniesieniu HSA
7	Klimatyzacja automatyczna 2 strefowa	26	Szyby przednie regulowane elektrycznie
8	Kolumna kierownicy pokryta skórą	27	Szyby tylne przyciemniane
9	Kolumna kierownicy z regulacją wysokości i głębokości	28	Szyby tylne regulowane elektrycznie
10	Komputer pokładowy	29	Światła do jazdy dziennej LED
11	Kurtyny powietrzne boczne	30	Światła hamowania awaryjnego
12	Lusterka zewnętrzne podgrzewane elektrycznie	31	Światła p/mgielne przednie
13	Lusterka zewnętrzne regulowane elektrycznie	32	Tapicerka tekstylna
14	Lusterka zewnętrzne w kolorze czarnym błyszczącym	33	Tarcze kół aluminiowe 16"
15	Lusterko wewnętrzne dwupozycyjne	34	Wspomaganie układu kierowniczego zmienne elektryczne
16	Mocowanie fotelika dziecięcego ISOFIX na tylnym siedzeniu	35	Wycieraczki z czujnikiem deszczu
17	Poduszka powietrzna kierowcy	36	Zamek centralny
18	Poduszka powietrzna pasażera z możliwością odłączenia	37	Zestaw naprawczy opon
19	Poduszki powietrzne boczne		

**L.p. Nazwa pakietu / elementu pakietu wyposażenia standardowego**

- 1 ABS + system wspomagania nagłego hamowania  
ABS - system zapobiegający blokowaniu kół  
System wspomagania nagłego hamowania

- 2 Konsola centralna z podłokietnikiem  
Podłokietnik centralny przedni  
Konsola centralna
- 3 Radioodtwarzacz Bluetooth wyświetlacz monochromatyczny 4,2"  
Radioodtwarzacz CD + MP3  
System Bluetooth  
Wyświetlacz 4,2" monochromatyczny
- 4 Tempomat z ogranicznikiem prędkości  
Ogranicznik prędkości  
Tempomat
- 5 Zagłówki przednie i tylne 5 szt.  
Zagłówki siedzeń tylnych 3 szt.  
Zagłówki foteli przednich

## WYPOSAŻENIE DODATKOWE

### L.p. Nazwa elementu wyposażenia

- 1 Fotele przednie podgrzewane  
Fotel kierowcy podgrzewany  
Fotel pasażera podgrzewany
- 2 Koło zapasowe dojazdowe
- 3 Lakier metalizowany
- 4 Pakiet Bezpieczeństwa  
System kontroli bezpiecznej odległości  
System wspomagania nagłego hamowania aktywny AEBS
- 5 Pakiet Bezpieczna Droga  
System kontroli pasa ruchu LDW  
System rozpoznawania znaków drogowych TSR  
System automatycznej zmiany świateł z drogowych na mijania AHL  
System ostrzegania o nadmiernej prędkości OSP
- 6 Pakiet City Plus (dopłata)  
Lusterka zewnętrzne składane elektrycznie  
Hamulec postojowy automatyczny  
Czujniki parkowania - przód  
Czujniki parkowania - tył
- 7 Pakiet Multimedia R-Link 2  
System nawigacji satelitarnej  
System multimedialny  
Wyświetlacz 7" dotykowy

## OPIS ZAMONTOWANEGO W POJEŹDZIE OGUMIENIA

Koło	Marka, typ	Bieżnik [mm]	Zużycie [%]
Przednie lewe:	FIRESTONE 205/55 R16 91H WINTERHAWK 3 TL	5,0	52
Przednie prawe:	FIRESTONE 205/55 R16 91H WINTERHAWK 3 TL	5,0	52
Tylne lewe:	FIRESTONE 205/55 R16 91H WINTERHAWK 3 TL	6,0	38
Tylne prawe:	FIRESTONE 205/55 R16 91H WINTERHAWK 3 TL	6,0	38

## STAN TECHNICZNY POJAZDU

Na podstawie oględzin stwierdzono:

### Nadwozie:

- błotnik tylny lewy zarysowany w środkowej części,
- drzwi tylne lewe zarysowania z prawej strony oraz obtarcia w okolicach klamki,
- drzwi przednie lewe zarysowania z prawej strony,
- zderzak przedni zarysowania z prawej strony,
- pokrywa silnika odpryski od kamieni i zarysowania w przedniej części,
- drzwi tylne prawe zarysowania w środkowej części,
- błotnik tylny prawy zarysowanie z prawej strony,
- pokrywa tylna zarysowanie w środkowej części,

- zderzak tylny zarysowanie w środkowej części,

**Wyposażenie:**

- fotel kierowcy - zagniecenia poszycia tapicerki materiałowej.
- wnętrze wymagające czyszczenia i konserwacji,

**Silnik z osprzętem:**

- silnik sprawny technicznie, bez widocznych uszkodzeń mechanicznych, zużycie proporcjonalne do przebiegu pojazdu, przeprowadzono próbę rozruchową i jezdną z wynikiem pozytywnym.

**Układ napędowy:**

- układ sprawny technicznie, bez widocznych uszkodzeń mechanicznych, zużycie proporcjonalne do przebiegu pojazdu.

**Zawieszenie przednie i tylne:**

- do wymiany przednie wahacze oraz łącznik stabilizatora.

**Reszta:**

- alufelga przednia lewa porysowana,
- brak gaśnicy w wyposażeniu pojazdu.

<b>KOMENTARZ</b>
------------------

Przy przebiegu 145 191 km wymieniono zestaw sprzęgła z kołem zamachowym oraz uszczelniono wał korbowy.

Przy przebiegu 111 576 km wykonano przegląd z wymianą oleju, filtra, filtra paliwa, filtra powietrza, wymieniono płyn hamulcowy, wymieniono pompę wody kpl. rozrząd, wymieniono klocki hamulcowe przód oraz klocki hamulcowe tył.

**DOKUMENTACJA FOTOGRAFICZNA**  
**do wyceny nr: L/1621/286/26 - WW 943YW**

z dnia: 2026/04/14

**DANE IDENTYFIKACYJNE POJAZDU**

Dane: [O] IV-2026

Marka: RENAULT

Rok produkcji: 2019

Model: Megane IV Grandtour dCi MR`16 E6

Wersja: Limited Blue 115

Nr rejestracyjny: WW 943YW

Rodzaj pojazdu: Samochód osobowy



20260414\_132853



20260414\_132856



20260414\_132901



20260414\_132905



20260414\_132908



20260414\_132912



20260414\_132917



20260414\_132922



20260414\_132935



20260414\_132949



20260414\_132951



20260414\_132952



20260414\_132954



20260414\_132955



20260414\_133001



20260414\_133002



20260414\_133021



20260414\_133029



20260414\_133035



20260414\_133042



20260414\_133046



20260414\_133047



20260414\_133056



20260414\_133111



20260414\_133153



20260414\_133156



20260414\_133220



20260414\_133222



20260414\_133227



20260414\_133228



20260414\_133406



20260414\_133410



20260414\_133417



20260414\_133425



20260414\_133428



20260414\_133444



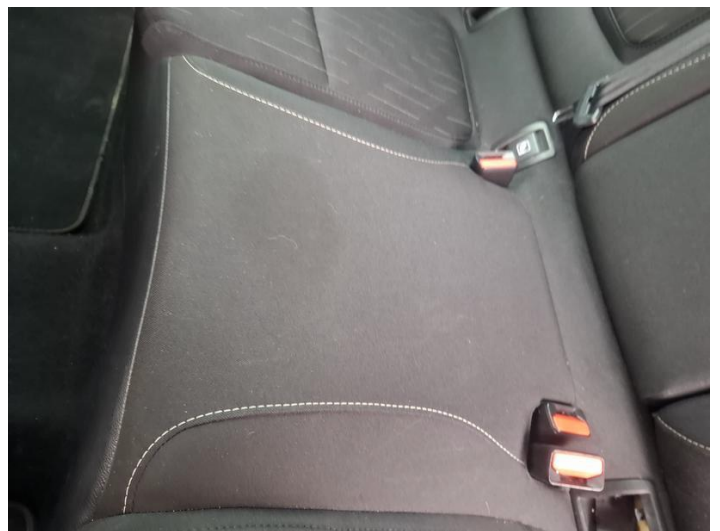
20260414\_133609



20260414\_133611



20260414\_133616



20260414\_133618



20260414\_133620



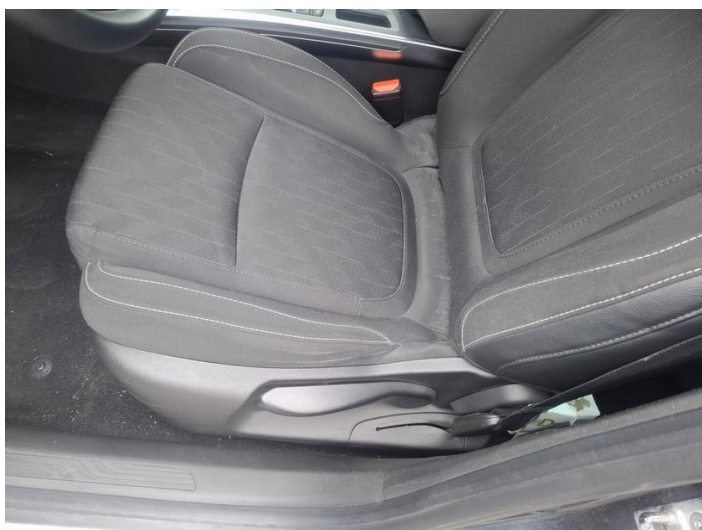
20260414\_133625



20260414\_133635



20260414\_133637



20260414\_133639



20260414\_133644



20260414\_133714



20260414\_133716



20260414\_133717



20260414\_133719



20260414\_133723



20260414\_133727



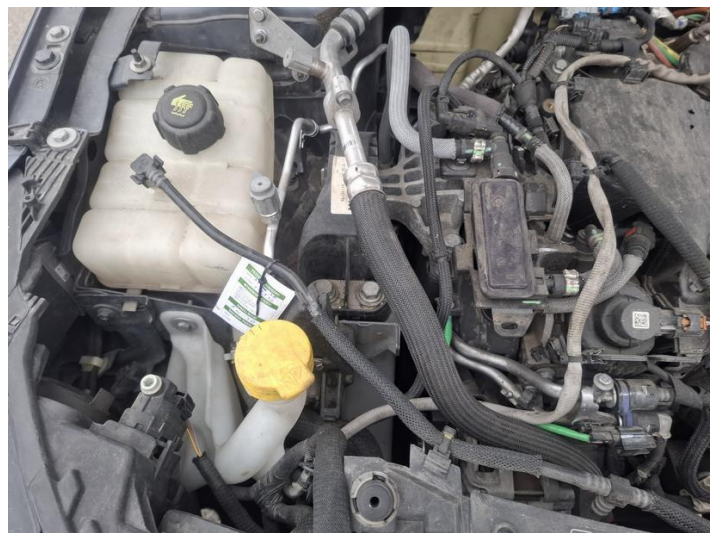
20260414\_133736



20260414\_133756



20260414\_133801



20260414\_133805



20260414\_133807



20260414\_133808



20260414\_133810



20260414\_133812



20260414\_133815



20260414\_133826



20260414\_133831



20260414\_133839



20260414\_133841



20260414\_133845



20260414\_133919

## ARKUSZ BADANIA POWŁOKI LAKIEROWEJ

do wyceny nr: L/1621/286/26 - WW 943YW

z dnia: 2026/04/14

### DANE IDENTYFIKACYJNE POJAZDU

Dane: [O] IV-2026

Marka: RENAULT

Rok produkcji: 2019

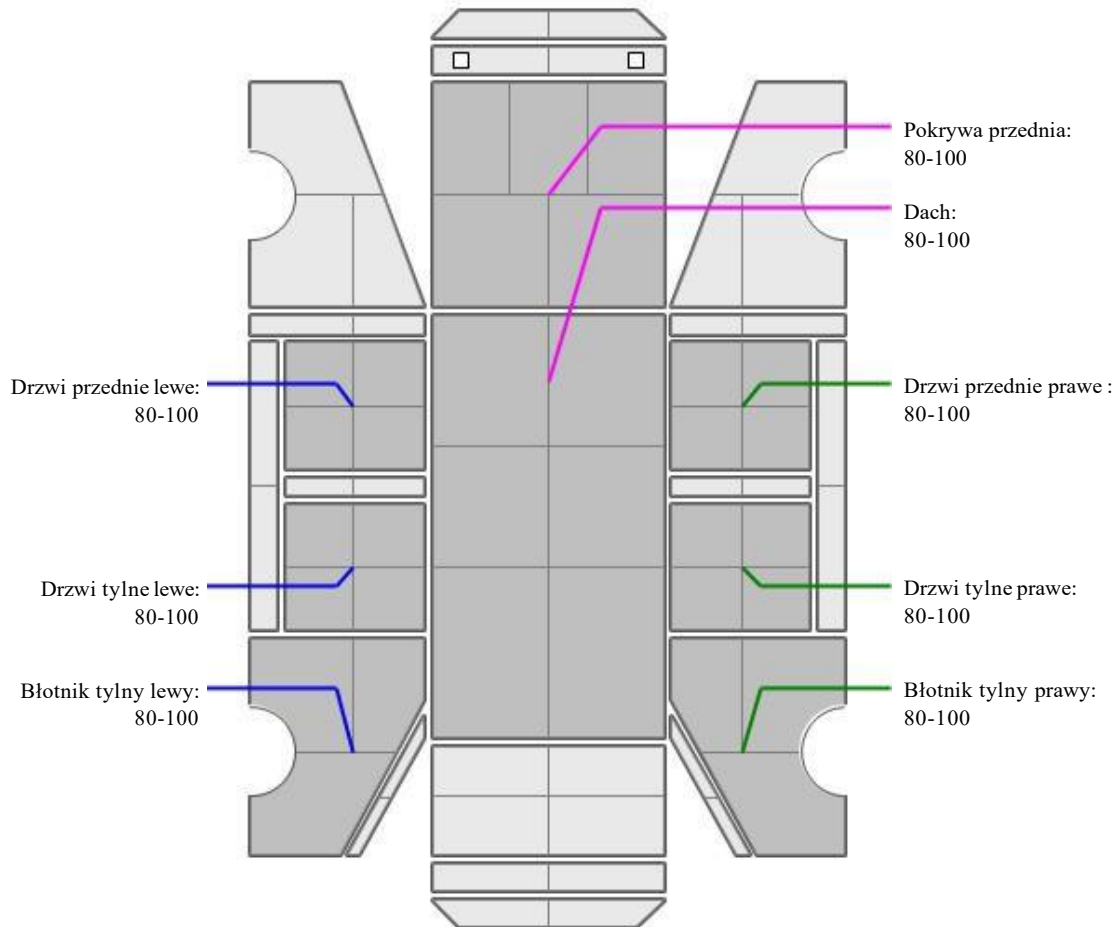
Model: Megane IV Grandtour dCi MR`16 E6

Wersja: Limited Blue 115

Nr rejestracyjny: WW 943YW

Rodzaj pojazdu: Samochód osobowy

### OPIS POWŁOKI LAKIEROWEJ



### INFORMACJE DODATKOWE

Na podstawie informacji uzyskanych od zleceniodawcy w styczniu 2020r pojazd posiadał naprawiany prawy bok nadwozia oraz w grudniu 2022r prawy tył.