

DANE IDENTYFIKACYJNE POJAZDU

Dane: [O] IV-2026

Marka: RENAULT Rok produkcji: 2021
 Model: Megane IV Grandtour dCi MR`20 E6d
 Wersja: Zen Blue 115 Nr rejestracyjny: WW 260SW
 Rodzaj pojazdu: Samochód osobowy VIN: VF1RFB00868113690

Nr INFO-EKSPERT / ID pojazdu	031-09828 / 192824
Data pierwszej rejestracji	2021/12/14
Data ważności badania technicznego	2026/12/11
Wskazanie drogomierza	155110km
Okres eksploatacji pojazdu (21/12/14-26/04/14)	52 mies.
Kolor powłoki lakierowej, (rodzaj lakieru)	czarny
Dop. masa całkow.	1944 kg
Rodzaj nadwozia	kombi (uniwersalne) 5 drzwiowe
Jednostka napędowa	z zapłonem samoczynnym
Pojemność / Moc silnika	1461 ccm / 85kW (116KM)
Doładowanie	Turbosp. z chłodn. powietrza
Liczba cylindrów / Układ cylindrów / Liczba zaworów	4 / rzędowy / 8
Rodzaj skrzyni biegów	manualna
Rodzaj napędu	przedni (4x2)

WYPOSAŻENIE STANDARDOWE

L.p.	Nazwa elementu wyposażenia	L.p.	Nazwa elementu wyposażenia
1	Czujniki parkowania - tył	19	Siedzenia tylne dzielone asymetrycznie
2	Fotel kierowcy z regulacją odcinka lędźwiowego	20	Sygnalizacja niezapiętych pasów bezpieczeństwa na wszystkich miejscach
3	Fotel kierowcy z regulacją wysokości	21	System kontroli ciśnienia w oponach
4	Immobilizer	22	System stabilizacji toru jazdy ESC
5	Klamki zewnętrzne w kolorze nadwozia	23	System ułatwiający ruszanie na wzniesieniu HSA
6	Klimatyzacja automatyczna 2 strefowa	24	Szyby przednie regulowane elektrycznie
7	Kolumna kierownicy z regulacją wysokości i głębokości	25	Szyby tylne regulowane elektrycznie
8	Komputer pokładowy	26	Światła do jazdy dziennej LED
9	Kurtyny powietrzne boczne	27	Światła hamowania awaryjnego
10	Lusterka zewnętrzne podgrzewane elektrycznie	28	Światła tylne LED 3D
11	Lusterka zewnętrzne regulowane elektrycznie	29	Tapicerka materiałowa
12	Lusterko wewnętrzne dwupozycyjne	30	Tarcze kół stalowe 16"
13	Mocowanie fotelika dziecięcego ISOFIX na tylnym siedzeniu	31	Wspomaganie układu kierowniczego zmienne elektryczne
14	Ogranicznik prędkości	32	Wycieraczki z czujnikiem deszczu
15	Poduszka powietrzna kierowcy	33	Wyświetlacz wskaźników kierowcy 7"
16	Poduszka powietrzna pasażera z możliwością odłączenia	34	Zamek centralny
17	Poduszki powietrzne boczne	35	Zestaw naprawczy opon
18	Reflektory Full LED "Pure Vision"		

L.p. Nazwa pakietu / elementu pakietu wyposażenia standardowego

- ABS + system wspomagania nagłego hamowania
 ABS - system zapobiegający blokowaniu kół
 System wspomagania nagłego hamowania
- Konsola centralna z podłokietnikiem
 Podłokietnik centralny przedni
 Konsola centra

- 3 System multimedialny EASY-LINK 7"
 - System multimedialny
 - Tuner radiowy cyfrowy DAB
 - Wyświetlacz 7"
 - System bluetooth oraz interfejsy audio USB
 - System Apple Carplay/Android Auto
- 4 Zagłówki przednie i tylne 5 szt.
 - Zagłówki siedzeń tylnych 3 szt.
 - Zagłówki foteli przednich

WYPOSAŻENIE DODATKOWE

Lp. Nazwa elementu wyposażenia

- 1 Koło zapasowe dojazdowe
- 2 Lakier metalizowany
- 3 Pakiet BEZPIECZEŃSTWO
 - System kontroli bezpiecznej odległości
 - Inteligentny system hamowania z rozpoznawaniem pieszych i rowerzystów
- 4 Pakiet BEZPIECZEŃSTWO 2
 - System sygnalizacji zmęczenia kierowcy
 - System automatycznej zmiany świateł z drogowych na mijania AHL
 - System ostrzegania o nadmiernej prędkości OSP
 - Asystent utrzymania pasa ruchu LKA
 - System powiadamiania ratunkowego (eCall)
- 5 Pakiet EASY
 - Lusterka zewnętrzne składane elektrycznie
 - System doświetlania zakrętów
 - Karta Renault Hands Free
 - Światła p/mgienne przednie LED
- 6 Pakiet EASY GO (dopłata)
 - System nawigacji satelitarnej
 - Kamera cofania
 - System multimedialny
 - Tuner radiowy cyfrowy DAB
 - Wyświetlacz 7"
 - System bluetooth oraz interfejsy audio USB
 - System Apple Carplay/Android Auto
 - System parkowania Easy Park Assist
- 7 Pakiet Look 16
 - Tarcze kół aluminiowe 16"
 - Szyby tylne przyciemniane
- 8 Pakiet Zimowy
 - Kierownica podgrzewana
 - Fotel kierowcy podgrzewany
 - Kierownica pokryta skórą
 - Fotel pasażera podgrzewany

OPIS ZAMONTOWANEGO W POJEŹDZIE OGUMIENIA

Koło	Marka, typ	Bieżnik [mm]	Zużycie [%]
Przednie lewe:	FIRESTONE 205/55 R16 91H WINTERHAWK 3 TL	5,0	52
Przednie prawe:	FIRESTONE 205/55 R16 91H WINTERHAWK 3 TL	5,0	52
Tylne lewe:	FIRESTONE 205/55 R16 91H WINTERHAWK 3 TL	6,0	38
Tylne prawe:	FIRESTONE 205/55 R16 91H WINTERHAWK 3 TL	6,0	38

STAN TECHNICZNY POJAZDU

Na podstawie oględzin stwierdzono:

Nadwozie:

- błotnik tylny lewy zarysowany w środkowej części,
- drzwi tylne lewe zarysowania z prawej strony oraz obtarcia w okolicach klamki,
- drzwi przednie lewe zarysowanie w środkowej części,
- zderzak przedni obtarcia i zarysowania z lewej i prawej strony,
- pokrywa silnika odpryski od kamieni w przedniej części,

- błotnik przedni prawy zarysowanie w środkowej części oraz przetarcie z lewej strony,
- drzwi przednie prawe zarysowania w środkowej części oraz głębokie wgniecenie z prawej strony - naprawa,
- próg prawa strona - wgniecenie w okolicy błotnika przedniego prawego - naprawa,
- obudowa lusterka prawego zarysowana,
- drzwi tylne prawe zarysowania z lewej i prawej strony,
- błotnik tylny prawy zarysowania z lewej i prawej strony,
- pokrywa tylna zarysowanie w środkowej części,
- zderzak tylny głębokie przetarcie z prawej i lewej strony,
- lampa tylna prawa przetarta,

Wyposażenie:

- fotel kierowcy i pasażera poplamiony oraz występują zagniecenia poszycia tapicerki materiałowej.
- schówek pasażera porysowany,
- kanapa tylna poplamiona,
- wnętrze wymagające czyszczenia i konserwacji,
- brak jednego zagłówka w kanapie tylnej,

Silnik z osprzętem:

- silnik sprawny technicznie, bez widocznych uszkodzeń mechanicznych, zużycie proporcjonalne do przebiegu pojazdu, przeprowadzono próbę rozruchową i jezdną z wynikiem pozytywnym.
- sprzęgło zużyte do wymiany.

Układ napędowy:

- układ sprawny technicznie, bez widocznych uszkodzeń mechanicznych, zużycie proporcjonalne do przebiegu pojazdu.

Zawieszenie przednie i tylne:

- brak uwag.

KOMENTARZ

Przy przebiegu 148 555 km wykonano przegląd z wymianą oleju, filtra, filtra powietrza, filtra kabinowego, wymieniono płyn chłodzący, pompę wody, wymieniono kpl. rozrząd.

Przy przebiegu 122 789 km wymieniono czujnik ciśnienia spalin.

DOKUMENTACJA FOTOGRAFICZNA
do wyceny nr: L/1621/285/26 - WW 260SW

z dnia: 2026/04/14

DANE IDENTYFIKACYJNE POJAZDU

Dane: [O] IV-2026

Marka: RENAULT

Rok produkcji: 2021

Model: Megane IV Grandtour dCi MR`20 E6d

Wersja: Zen Blue 115

Nr rejestracyjny: WW 260SW

Rodzaj pojazdu: Samochód osobowy



20260414_134436



20260414_134439



20260414_134444



20260414_134448



20260414_134451



20260414_134454



20260414_134459



20260414_134504



20260414_134510



20260414_134525



20260414_134533



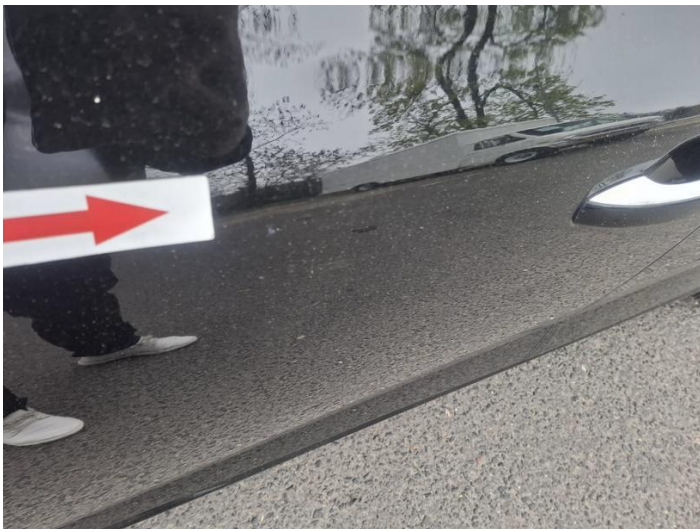
20260414_134536



20260414_134540



20260414_134543



20260414_134550



20260414_134609



20260414_134613



20260414_134618



20260414_134619



20260414_134621



20260414_134624



20260414_134625



20260414_134629



20260414_134639



20260414_134644



20260414_134646



20260414_134648



20260414_134649



20260414_134652



20260414_134654



20260414_134658



20260414_134702



20260414_134703



20260414_134707



20260414_134710



20260414_134714



20260414_134716



20260414_134720



20260414_134721



20260414_134725



20260414_134729



20260414_134733



20260414_134736



20260414_134742



20260414_134746



20260414_134751



20260414_134753



20260414_134755



20260414_134801



20260414_134804



20260414_134812



20260414_134816



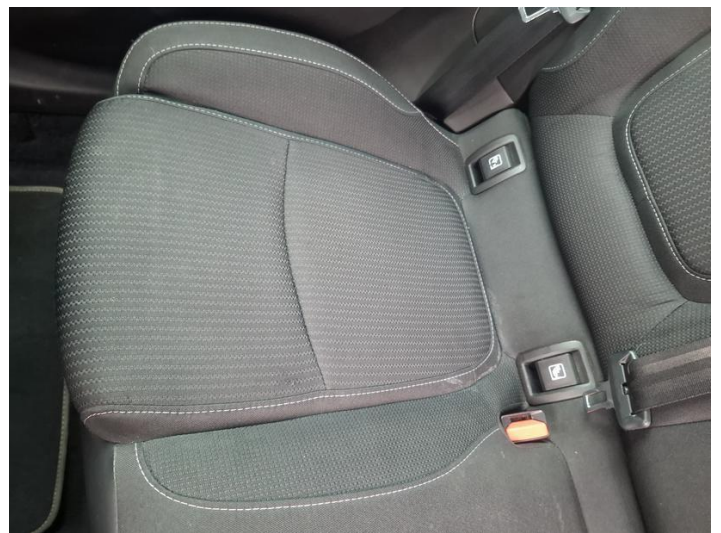
20260414_134829



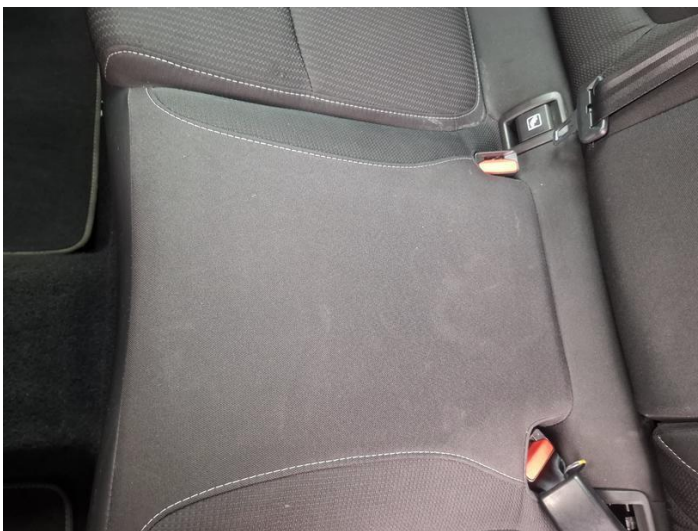
20260414_134831



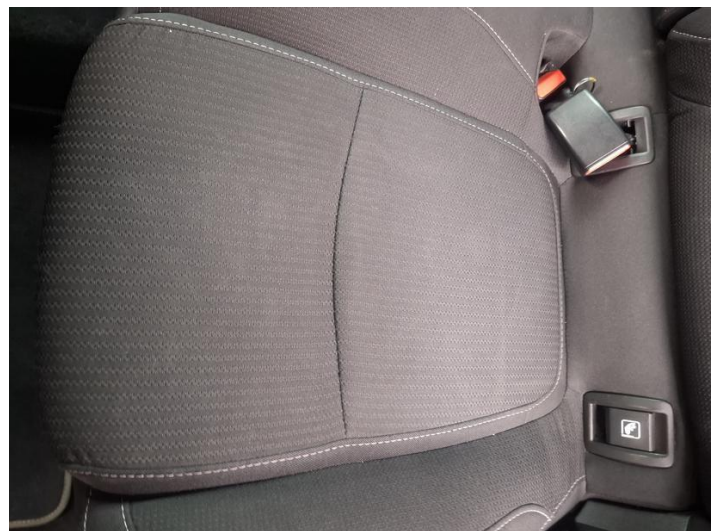
20260414_134833



20260414_134836



20260414_134837



20260414_134839



20260414_134841



20260414_134856



20260414_134858



20260414_134900



20260414_134909



20260414_134911



20260414_134912



20260414_134914



20260414_134920



20260414_134924



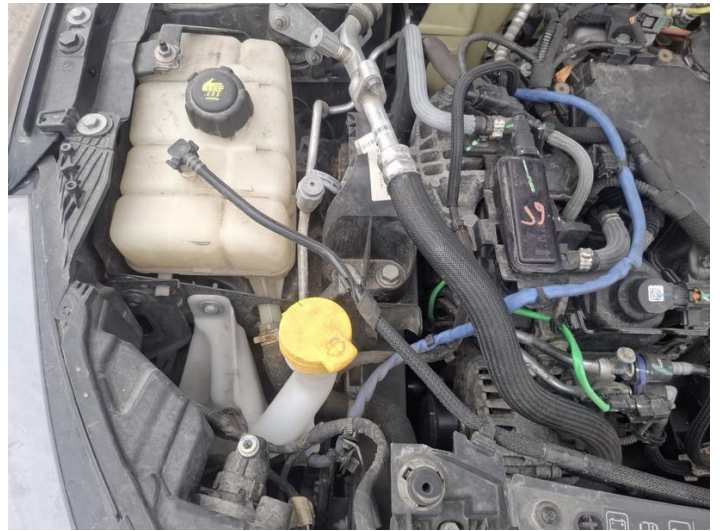
20260414_134932



20260414_134954



20260414_134957



20260414_134959



20260414_135001



20260414_135002



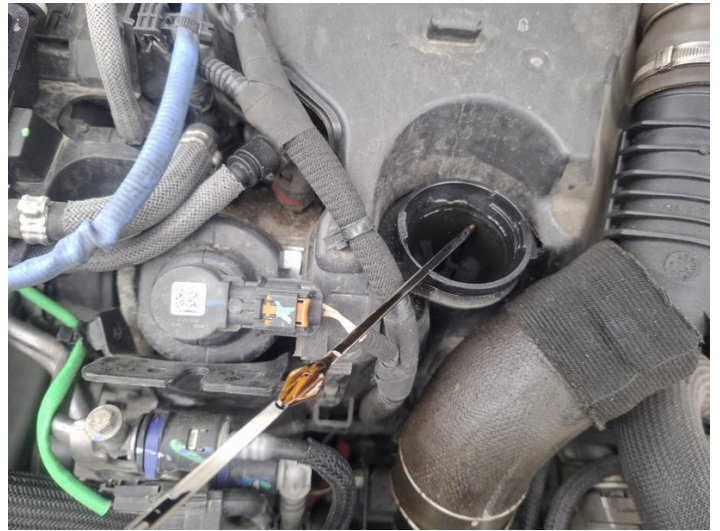
20260414_135003



20260414_135006



20260414_135011



20260414_135015



20260414_135028



20260414_135031



20260414_135034



20260414_135043



20260414_135045



20260414_135047



20260414_135048



20260414_135053

