

Nr zlecenia: 12/18/05/2026/CarArena STANDARD

z dnia: 2026/06/05

Zleceniodawca:

CARARENA - Aukcje Samochodowe
ul. Budowlanych 7
62-081 Baranowo

Rzeczoznawca:

Maksymilian Horyd/zatw. Pion Weryfikacyjny eRzeczoznawcy



WYCENA WARTO CI

Zadanie: Ocena stanu technicznego i określenie wartości rynkowej pojazdu

DANE IDENTYFIKACYJNE POJAZDU

Dane: [O] VI-2026

Rodzaj pojazdu: Samochód osobowy	VIN: WDD1173431N756609
Marka: MERCEDES-BENZ	Nr rejestracyjny: GDA28357
Model pojazdu: CLA 200 MR`16 E6 117	Nr Info-Ekspert: 022-09635
Wersja: AMG	Rok produkcji: 2018

Wskazanie drogomierza	341185 km
Data pierwszej rejestracji	2019/04/24
Data wykonania badania technicznego	2026/05/07
Rodzaj nadwozia	sedan 4 drzwiowy
Dop. masa całkowita	1920 kg
Jednostka napędowa	z zapłonem iskrowym (wtrysk)
Pojemność / Moc silnika	1595 ccm / 115kW (156KM)
Doładowanie	Turbosp. z chłodn. powietrza
Liczba cylindrów / Układ cylindrów / Liczba zaworów	4 / rz. dowy / 16
Rodzaj skrzyni biegów	automatyczna
Rodzaj napędu	przedni (4x2)
Kolor powłoki lakierowej, (rodzaj lakieru)	Grafitowy 2-warstwowy z efektem metalicznym

WYPOSAŻENIE STANDARDOWE

L.p.	Nazwa elementu wyposażenia	L.p.	Nazwa elementu wyposażenia
1	ABS - system zapobiegający blokowaniu kół	25	Sportowy dywanik silnika
2	Asystent wspomagania koncentracji Attention Assist	26	Sterowanie skrzyni biegów przy kierownicy
3	Dywaniki welurowe AMG	27	Sterownik AMG Dynamic Select
4	Garnitur	28	Stylizacja zewnętrzna AMG
5	Głośniki 6 szt.	29	Sygnalizacja niezapiętych pasów tylnych
6	Hamulec postojowy elektryczny	30	System Eco Start/Stop
7	Klimatyzacja	31	System elektronicznej kontroli toru jazdy ESP
8	Kratka wlotu powietrza o strukturze	32	System ESP Curve Dynamic Assist

9	diamentowej w kolorze czarnym Kurtyny powietrzne boczne	33	System hamulcowy Adaptive Brake z funkcj Hold
10	Listwy progowe z napisem "Mercedes-Benz"	34	System ochrony pieszych aktywna pokrywa komory silnika
11	Mocowanie fotelika dzieci cego ISOFIX na tylnych skrajnych siedzeniach	35	System ostrzegania o utracie ci nienia w oponach
12	Moduł komunikacyjny (UMTS)	36	System p/po lizgowy przy przyspieszaniu ASR
13	Oparcie siedze tylnych dzielone i składane	37	System wspomagania nagłego hamowania BAS
14	Opony letnie	38	wiatła stop adaptacyjne
15	O wietlenie powypadkowe automatyczne	39	wiatło dodatkowe STOP LED
16	Pakiet Chrom	40	Tapicerka DINAMICA/ARTICO
17	Podłokietnik centralny przedni ze schowkiem	41	Tarcze kół aluminiowe 18" 5 podwójnych ramion (678)
18	Podsufitka z materiału w kolorze czarnym	42	Tempomat
19	Poduszka powietrzna kierowcy	43	Układ kierowniczy sportowy bezpo redni
20	Poduszka powietrzna kolanowa kierowcy	44	Wyko czenie wn trza elementami ze stopów aluminium
21	Poduszki powietrzne boczne przednie	45	Wy wietlacz wielofunkcyjny 11,4 cm kolorowy
22	Poł czenie ratunkowe Mercedes-Benz	46	Zamek centralny zdalnie sterowany
23	Radioodtworacz Audio 20 USB	47	Zawieszenie komfortowe obni one
24	Reflektory halogenowe	48	Zawieszenie sportowe

L.p. Nazwa pakietu / elementu pakietu wyposa enia standardowego

- 1 Asystent hamowania aktywny
 - System ostrzegania przed kolizj
 - System hamowania awaryjnego w razie kolizji
 - Asystent hamowania adaptacyjny
- 2 Kierownica wielofunkcyjna pokryta skór
 - Kierownica wielofunkcyjna
 - Kierownica pokryta skór
- 3 Lusterka boczne
 - Lusterka zewn trzne regulowane elektrycznie
 - Lusterka zewn trzne w kolorze nadwozia
 - Lusterka zewn trzne podgrzewane elektrycznie
 - Lusterka zewn trzne z kierunkowskazami LED
- 4 Szyby przednie i tylne regulowane elektrycznie
 - Szyby przednie regulowane elektrycznie
 - Szyby tylne regulowane elektrycznie

WYPOSA ENIE DODATKOWE

L.p. Nazwa elementu wyposa enia

- 1 Fotele przednie podgrzewane
 - Fotel kierowcy podgrzewany
 - Fotel pasażera podgrzewany
- 2 Kamera cofania
- 3 Klimatyzacja automatyczna Thermotronic (dopłata)

OPIS ZAMONTOWANEGO W POJE DZIE OGUMIENIA

Koło	Marka, typ					Bieżnik [mm]
Przednie lewe:	*BRIDGESTONE 225/45 R18 92V			BLIZZAK LM001 MO	7,0	
Przednie prawe:	*BRIDGESTONE 225/45 R18 92V			BLIZZAK LM001 MO	7,0	
Tylne lewe:	*NOKIAN TYRES 225/45 R18 92V			XL WR SNOW PROOF P RG	7,0	
Tylne prawe:	*NOKIAN TYRES 225/45 R18 92V			XL WR SNOW PROOF P RG	7,0	

KOREKTY WARTO CI POJAZDU

KOREKTA ZA PIERWSZ REJESTRACJ	(+)
KOREKTA ZA WYPOSA ENIE	(+)
KOREKTA ZA PRZEBIEG	(-)
KOREKTY RÓ NE:	
Aktualno bada technicznych	(-)

Stan utrzymania i dbała o pojazd	(-)
KOREKTY RÓŻNE RAZEM	(-)
KOREKTA ZA OGUMIENIE	(+)

UWAGI RZECZOZNAWCY DOTYCZĄCE WYCENY

Dokonano sprawdzenia historii pojazdu w bazie CEPiK.

Oględziny wykonał: Paweł Słoma

Wycena wykonana: Maksymilian Horyd

OPIS STANU TECHNICZNEGO ZESPOŁÓW POJAZDU



KABINA KIEROWCY - Szkielet i poszycia zewnętrzne

L.p.	Nazwa elementu	L / P	Rodzaj uszkodzenia	Opis	Fot. nr
1	Drzwi boczne przednie	L	Odpryski powłoki lakierowej z miejscow korozj blachy		
2	Drzwi boczne przednie	P	Odpryski powłoki lakierowej		
3	Drzwi boczne tylne	L	Wgniecenie		
4	Pokrywa tylna		Odpryski powłoki lakierowej		

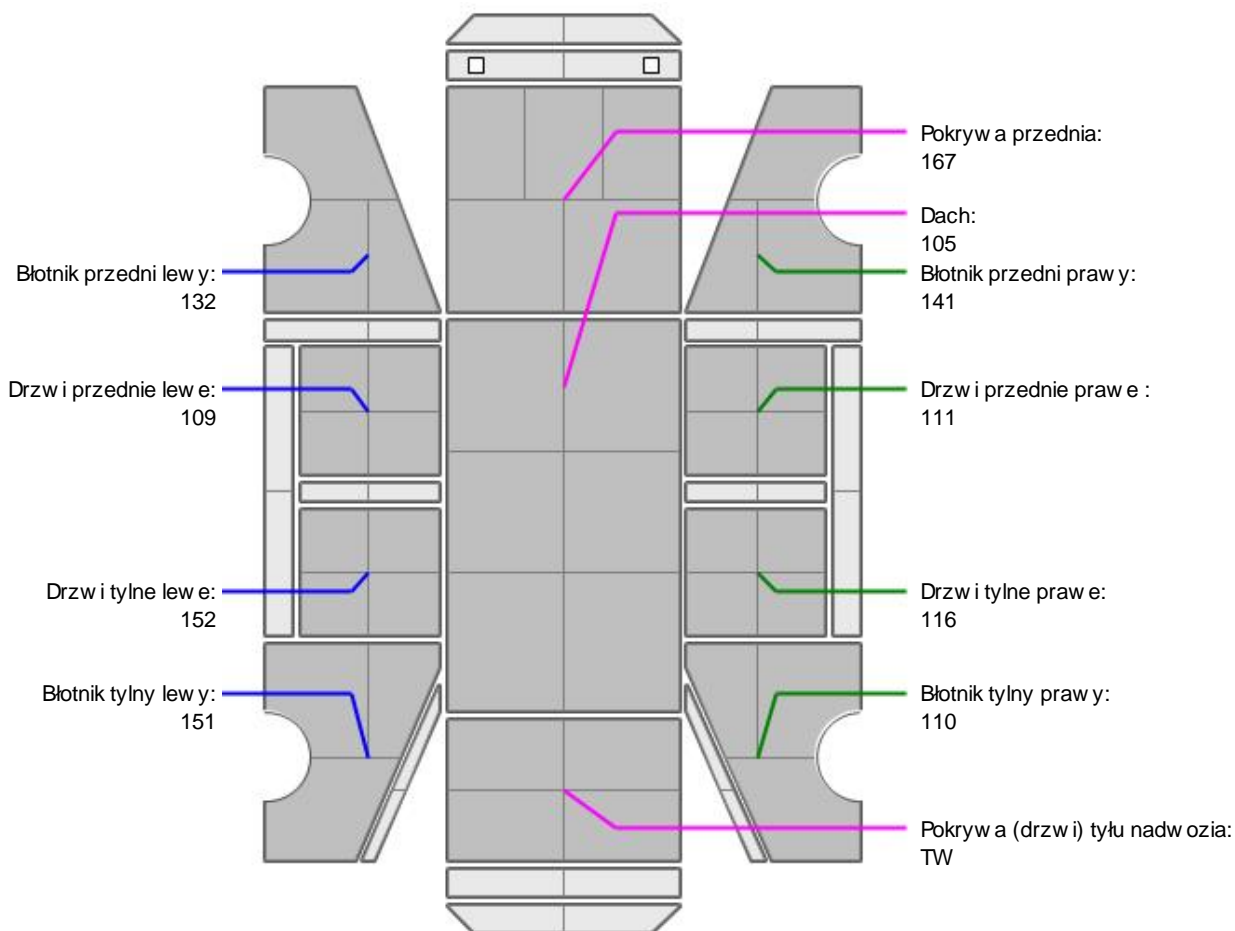
Pojazd nosi typowe dla jego okresu eksploatacji uszkodzenia powłoki lakierowej (niewielkie zarysowania, odpryski itp.).

Pojazd w trakcie oględzin zabrudzony, mo liwo wykrycia dodatkowych uszkodze po umyciu.

Szczegółowy stan pojazdu zobrazowany w dokumentacji zdjęciowej.



KABINA KIEROWCY – Opis powłoki lakierowej



L.p.	Nazwa elementu	L / P	Grubość powłoki [μm]	Opis
1	Pokrywa przednia		167	
2	Dach		105	
3	Błotnik przedni	L	132	
4	Drzwi przednie	L	109	
5	Drzwi tylne	L	152	
6	Błotnik tylny	L	151	
7	Błotnik przedni	P	141	
8	Drzwi przednie	P	111	
9	Drzwi tylne	P	116	
10	Błotnik tylny	P	110	
11	Pokrywa (drzwi) tyłu nadwozia		TW	



WYPOSAŻENIE ZEWNĘTRZNE

L.p.	Nazwa elementu	L / P	Rodzaj uszkodzenia	Opis	Fot. nr
1	Zderzak przedni		Starcia powłoki lakierowej, zarysowania		
2	Zderzak tylny		Zarysowany		



KABINA KIEROWCY – Wyposażenie wewnętrzne

L.p.	Nazwa elementu	L / P	Rodzaj uszkodzenia	Opis	Fot. nr
1	Fotel przedni kpl.	L	Zabrudzony		
2	Fotel przedni kpl.	P	Zabrudzony		
3	Poszycie tapicerskie drzwi bocznych przednich	L	Zabrudzone		

Wn trze pojazdu nosi typowe dla jego okresu eksploatacji zabrudzenia oraz zużycie wszystkich elementów.



ZAWIESZENIE I KOŁA

L.p.	Nazwa elementu	L / P	Rodzaj uszkodzenia	Opis	Fot. nr
1	Tarcza koła przedniego ze stopu lekkiego	L	Utlenione aluminium		
2	Tarcza koła przedniego ze stopu lekkiego	P	Utlenione aluminium		
3	Tarcza koła tylnego ze stopu lekkiego	L	Utlenione aluminium		
4	Tarcza koła tylnego ze stopu lekkiego	P	Zadrapania krawędzi bocznej, utlenione aluminium		

JAZDA KONTROLNA

- | | | |
|---|----------------------------------|----------|
| 1 | Głośnieść pracy silnika | BEZ UWAG |
| 2 | Praca układu kierowniczego | BEZ UWAG |
| 3 | Głośnieść (stuk) zawieszenia | BEZ UWAG |
| 4 | Skuteczność hamulca zasadniczego | BEZ UWAG |
| 5 | Skuteczność hamulca pomocniczego | BEZ UWAG |

Próba ruchowa przeprowadzona na niewielkim dystansie, na zimnym silniku, w warunkach parkingowych, z prędkością do 15 km/h.

POZOSTAŁE INFORMACJE

- Pochodzenie pojazdu**
Krajowy
- Badanie poprawności numerów identyfikacyjnych**
Numer VIN wybity na karoserii oraz numer VIN tabliczki znamionowej zgodny z CEPIK.
- Weryfikacja prawdziwości danych obiektu**
Numer VIN wybity na karoserii oraz numer VIN tabliczki znamionowej zgodny z dowodem rejestracyjnym.
- Weryfikacja odczytanego stanu drogomierza**
Odczytany z drogomierza

Zastrzeżenia ograniczające opinię

ü Zawarte w niniejszej Wycenie/Raporcie informacje (w tym dotyczące wyposażenia) służy jedynie ogólnym celom informacyjnym. Wycena/Raport nie może być zatem traktowana jako oferta w rozumieniu przepisów Kodeksu Cywilnego oraz opisu towaru ani zapewnienia w rozumieniu art. 4 Ustawy z dnia 27 lipca 2002 roku o szczególnych warunkach sprzedaży konsumenckiej.

ü Wycena/Raport została sporządzona w celu ustalenia istnienia albo nieistnienia uszkodzeń nieakceptowalnych pod kątem czerpienia korzyści z samochodu lub innych okoliczności uzgodnionych w zleceniu. Wycena/Raport nie obejmuje typowych uszkodzeń wynikających z eksploatacji samochodu oraz jego standardowego użytkowania.

ü Jeżeli chcesz traktować ten dokument jako źródło wiedzy o samochodzie przy jego zakupie, czynisz to na własną odpowiedzialność. Rzeczoznawca Sp. z o.o. nie ponosi odpowiedzialności za takie użycie tej Wyceny/Raporu.

ü Niniejsza wycena służy wyłącznie do oszacowania wartości rynkowej przedmiotu wyceny i nie może być wykorzystywana do żadnego innego celu, ni wymienionego powyżej. W szczególności wycena nie może stanowić podstawy do oceny cech i stanu wycenianego obiektu przy jego zakupie.

ü Rzeczoznawca nie bierze na siebie odpowiedzialności za wady ukryte (prawne i fizyczne) oraz ewentualne skutki wynikające z dalszego użytkowania przedmiotu wyceny, a także za skutki wykorzystania samej wyceny.

ü Powyższa wycena nie jest ekspertyzą stanu technicznego przedmiotu wyceny i za taką nie może być uznawana, w szczególności nie może być traktowana jako gwarancja sprzedaży przedmiotu wyceny za oszacowaną wartość.

ü Wycenę przeprowadzono w oparciu o dostarczoną dokumentację oraz badanie organoleptyczne wycenianego obiektu. Nie prowadzono badań diagnostycznych oraz weryfikacji warsztatowej przedmiotu wyceny.

ü Nie stwierdzono dodatkowych niesprawności i/lub uszkodzeń i/lub braków w zakresie możliwym do ustalenia w warunkach oględzin tj. bez dostępu do spodu pojazdu, specjalistycznego sprzętu diagnostycznego, jazdy próbnej wykonanej w warunkach drogowych z obciążeniem.

ü Rzeczoznawca podczas oględzin poza warsztatem nie jest w stanie stwierdzić wypadkowej przeszłości pojazdu. W przypadku podwyższonych wartości pomiarów powłoki lakierowej, konieczna jest ekspertyza w warunkach warsztatowych.

ü Rok produkcji pojazdu - nie weryfikowano. Przyjeto w oparciu o dane przekazane przez Zleceniodawcę.

ü Niniejsza wycena nie może być publikowana w całości w jakimkolwiek dokumencie bez zgody wykonawców i bez uzgodnienia z nimi formy i treści takiej publikacji. Zakaz publikacji nie dotyczy posługiwania się wyceną w umowach cywilno-prawnych zawieranych przez zleceniodawcę i dotyczących przedmiotu.

ü Przed odbiorem pojazdu, kupujący zobowiązany jest do konfrontacji rzeczywistego stanu z informacjami zawartymi w wycenie. Odbiór przedmiotu jest równoznaczny ze zrzeczeniem się wszelkich roszczeń, co do stanu technicznego.

ü Nie badano poprawności i/lub budowy numerów identyfikacyjnych/seryjnych obiektu oraz nie weryfikowano prawdziwości danych obiektu.

ü Niniejsza wycena nie może być traktowana jako gwarancja sprzedaży przedmiotu wyceny za oszacowaną wartość.

ü W przypadku ujawnienia dodatkowych informacji dotyczących przedmiotowego pojazdu, niedostępnych w czasie wykonywania niniejszej opinii, zaprezentowane stanowisko może ulec zmianie.

ü W opinii założono, że nie wykryto żadnych faktów, które mogłyby istotnie wpływać na wartość wycenionego pojazdu, jeżeli w opisie pojazdu nie widnieją inaczej.

ü Rzeczoznawca nie ponosi odpowiedzialności za ewentualne błędy wynikające z przedstawionych informacji otrzymanych od użytkownika/sprzedawcy/zamawiającego wycenę, jeżeli brak podstaw do kwestionowania ich zgodnie ze stanem rzeczywistym lub jeżeli ustalenie stanu rzeczywistego przez rzeczoznawcę było niemożliwe lub znacznie utrudnione.

ü Wyposażenie standardowe wg. Info - Ekspert. Rzeczoznawca nie ponosi odpowiedzialności za ewentualne błędy programu. Lista wyposażenia w wycenie ma charakter poglądowy i nie potwierdza kompletności. Aby ustalić specyfikacje fabrycznego wyposażenia należy się do dealera.

ü W warunkach, w jakich przeprowadzono oględziny rzeczoznawca nie miał możliwości zweryfikowania poprawności działania całego wyposażenia.

ü Opis stanu technicznego pojazdu jest wa ny na dzie ogl dzin. Rzeczoznawca nie bierze odpowiedzialno ci za zmiany stanu pojazdu wynikaj ce z dalszej eksploatacji lub postoj u (np. uszkodzenie akumulatora, powi kszenie lub powstanie ognisk korozji, uszkodzenie układu hamulcowego, itp.) – zaleca si sprawdzenie daty wyceny

ü Je eli elementy jednostki nap dowej, układu przeniesienia nap du itp., s rozmontowane, rzeczoznawca nie weryfikuje kompletno ci poszczególnych układów. Mo liwo wyst pienia braków w kompletacji (np. ze wzgl du na wykorzystanie unieruchomionego pojazdu jako „dawcy cz ci”).

ü Nie weryfikowano odczytanego stanu drogomierza z zapisami w urz dzeniach elektronicznych pojazdu. Rzeczoznawca nie dokonuje oceny autentyczno ci przebiegu – oferent, powinien samodzielnie zweryfikowa wskazania, np. za po rednictwem dost pnych ródeł takich jak historia pojazdu.gov.pl

ü W przypadku pojazdów z niesprawnym akumulatorem lub bez niego - podł czenie sprawnego akumulatora nie gwarantuje sprawno ci technicznej pojazdu. W zwi zku z tym przyjmuje si i stan techniczny pojazdu jest nieznany, istnieje ryzyko ujawnienia wad ukrytych i dodatkowych uszkodze .

ü Nie weryfikowano gwarancji, statusu pakietów serwisowych i kompletno ci w zakresie osprz tu dodatkowego, z którym przedmiot był zamówiony.

Dokument wystawiony elektronicznie, wa ny bez podpisu

DOKUMENTACJA FOTOGRAFICZNA



Fot. nr 1



Fot. nr 2



Fot. nr 3



Fot. nr 4



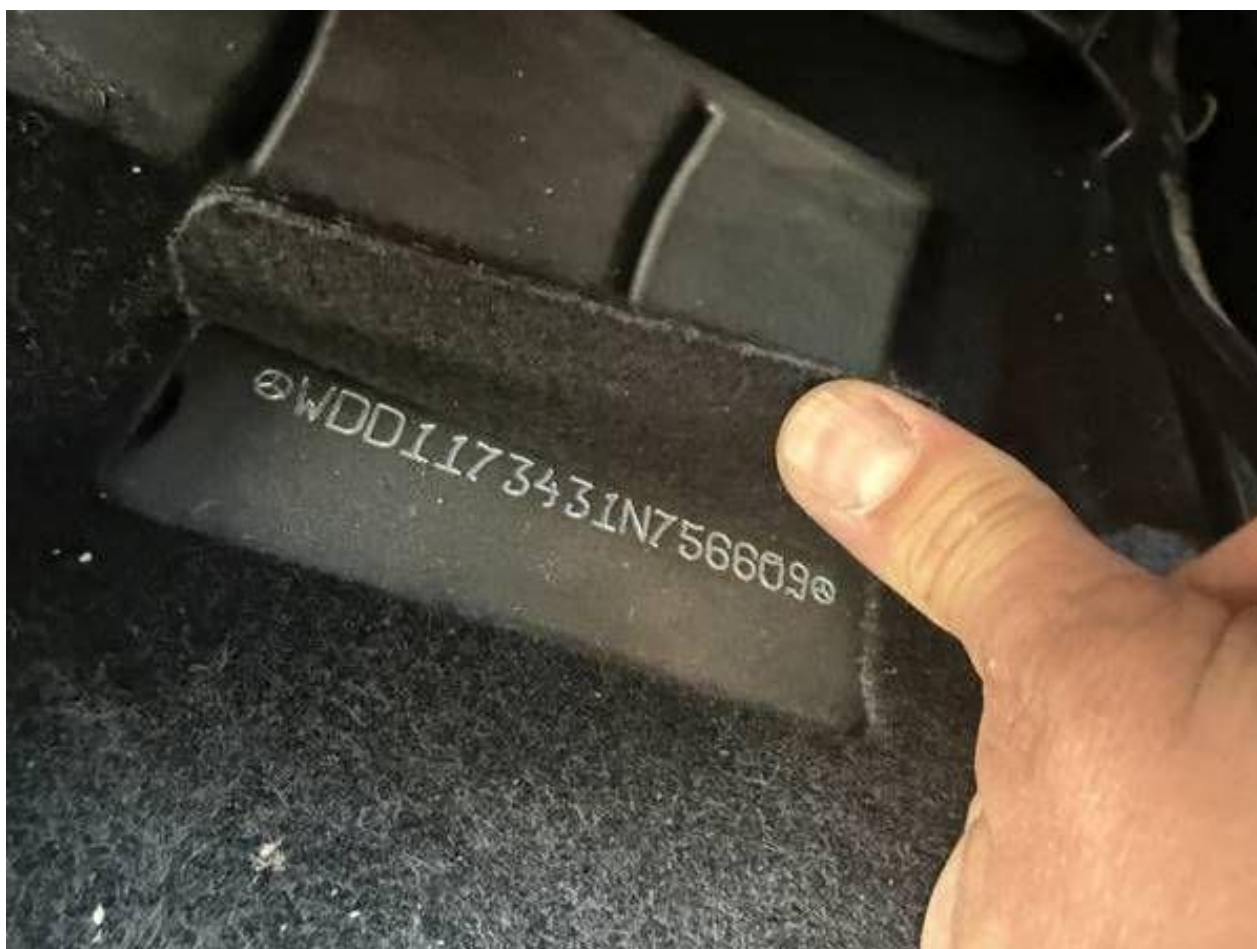
Fot. nr 5



Fot. nr 6



Fot. nr 7



Fot. nr 8



Fot. nr 9



Fot. nr 10



Fot. nr 11



Fot. nr 12



Fot. nr 13



Fot. nr 14



Fot. nr 15



Fot. nr 16



Fot. nr 17



Fot. nr 18



Fot. nr 19



Fot. nr 20



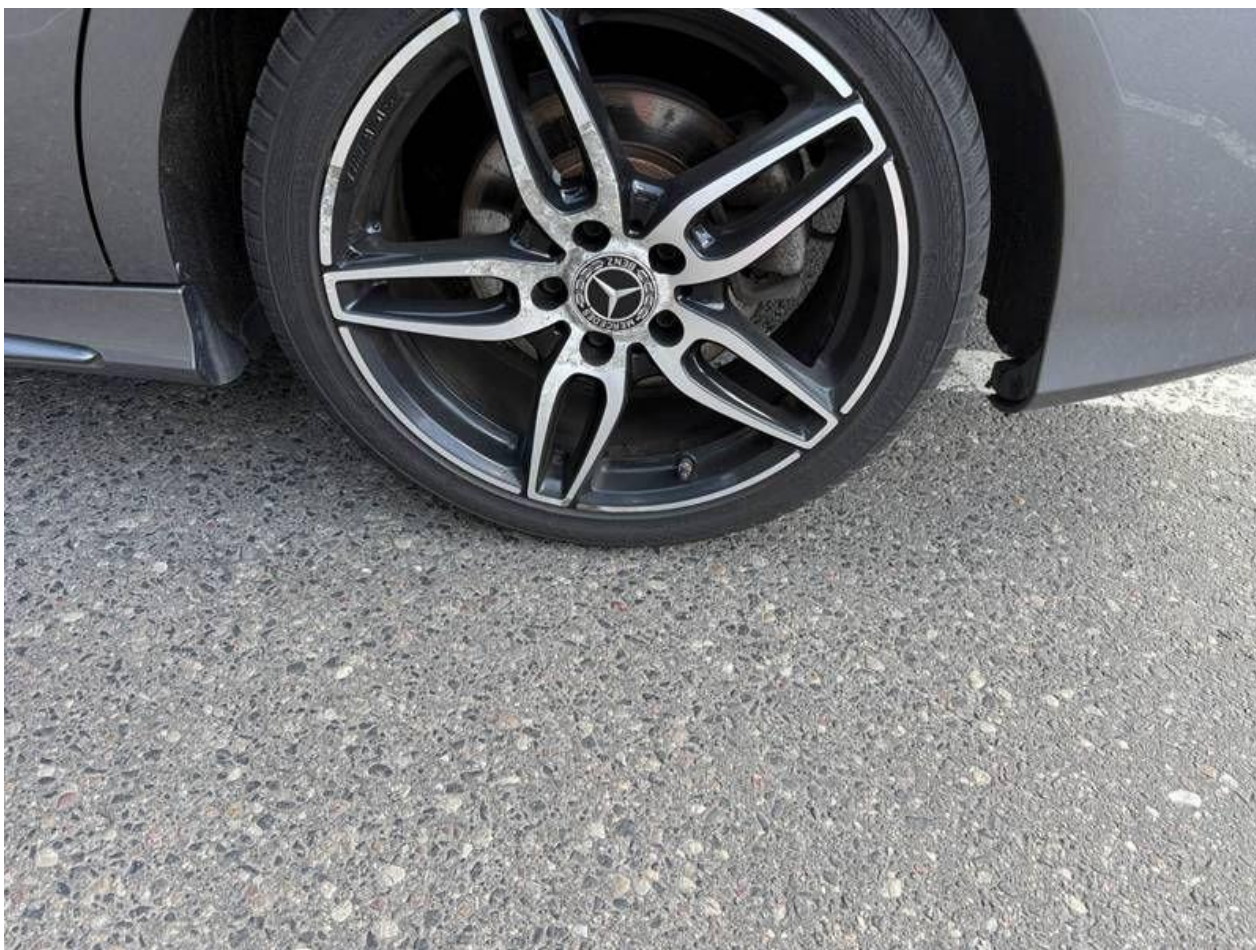
Fot. nr 21



Fot. nr 22



Fot. nr 23



Fot. nr 24



Fot. nr 25



Fot. nr 26



Fot. nr 27



Fot. nr 28



Fot. nr 29



Fot. nr 30



Fot. nr 31



Fot. nr 32



Fot. nr 33



Fot. nr 34



Fot. nr 35



Fot. nr 36



Fot. nr 37



Fot. nr 38



Fot. nr 39



Fot. nr 40



Fot. nr 41



Fot. nr 42



Fot. nr 43



Fot. nr 44



Fot. nr 45



Fot. nr 46



Fot. nr 47



Fot. nr 48



Fot. nr 49



Fot. nr 50



Fot. nr 51



Fot. nr 52



Fot. nr 53



Fot. nr 54



Fot. nr 55



Fot. nr 56



Fot. nr 57



Fot. nr 58



Fot. nr 59



Fot. nr 60



Fot. nr 61



Fot. nr 62



Fot. nr 63



Fot. nr 64



Fot. nr 65



Fot. nr 66



Fot. nr 67



Fot. nr 68



Fot. nr 69



Fot. nr 70



Fot. nr 71



Fot. nr 72



Fot. nr 73



Fot. nr 74



Fot. nr 75



Fot. nr 76



Fot. nr 77



Fot. nr 78



Fot. nr 79



Fot. nr 80



Fot. nr 81



Fot. nr 82



Fot. nr 83



Fot. nr 84



Fot. nr 85



Fot. nr 86



Fot. nr 87



Fot. nr 88



Fot. nr 89



Fot. nr 90



Fot. nr 91



Fot. nr 92



Fot. nr 93



Fot. nr 94



Fot. nr 95



Fot. nr 96



Fot. nr 97



Fot. nr 98



Fot. nr 99



Fot. nr 100



Fot. nr 101



Fot. nr 102



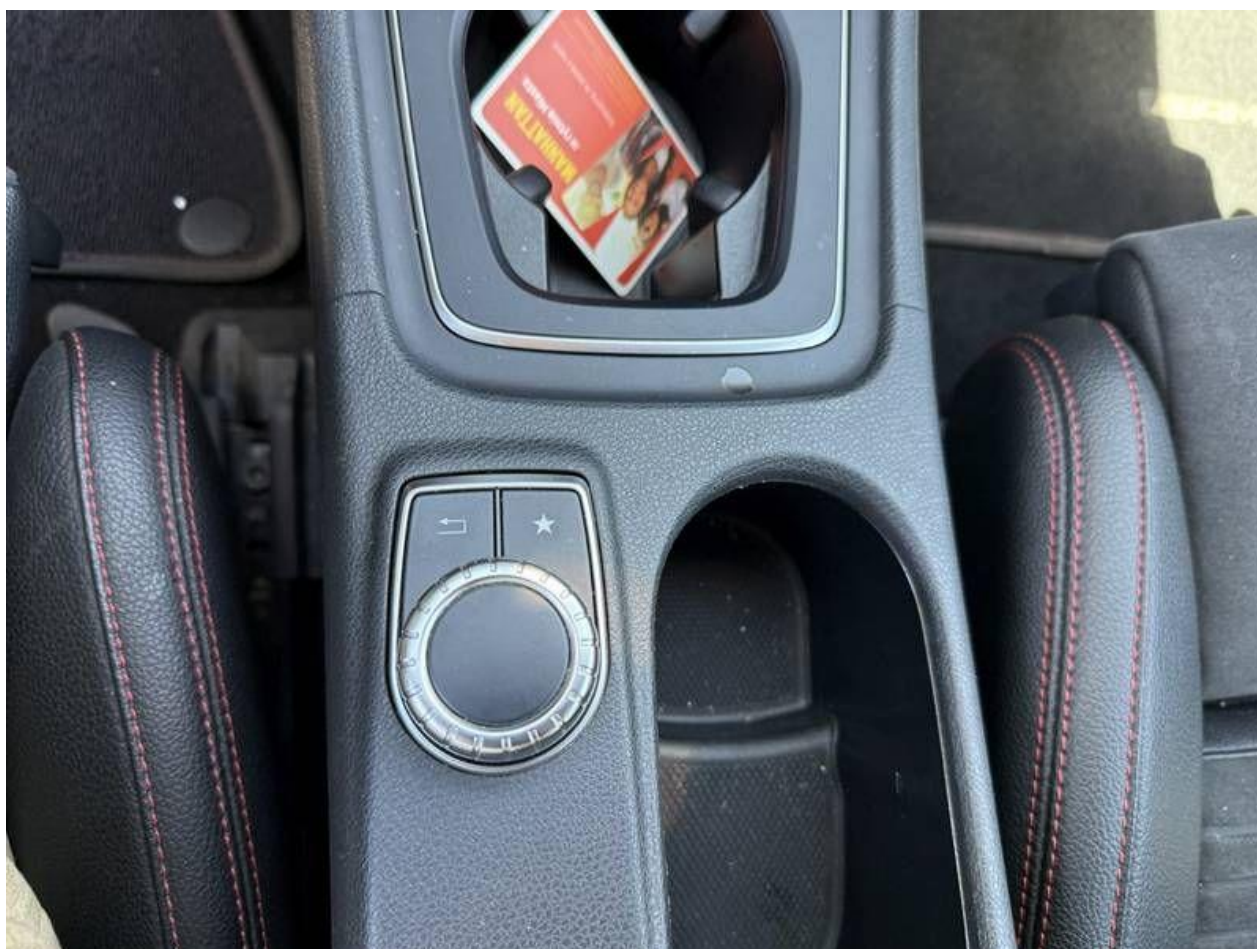
Fot. nr 103



Fot. nr 104



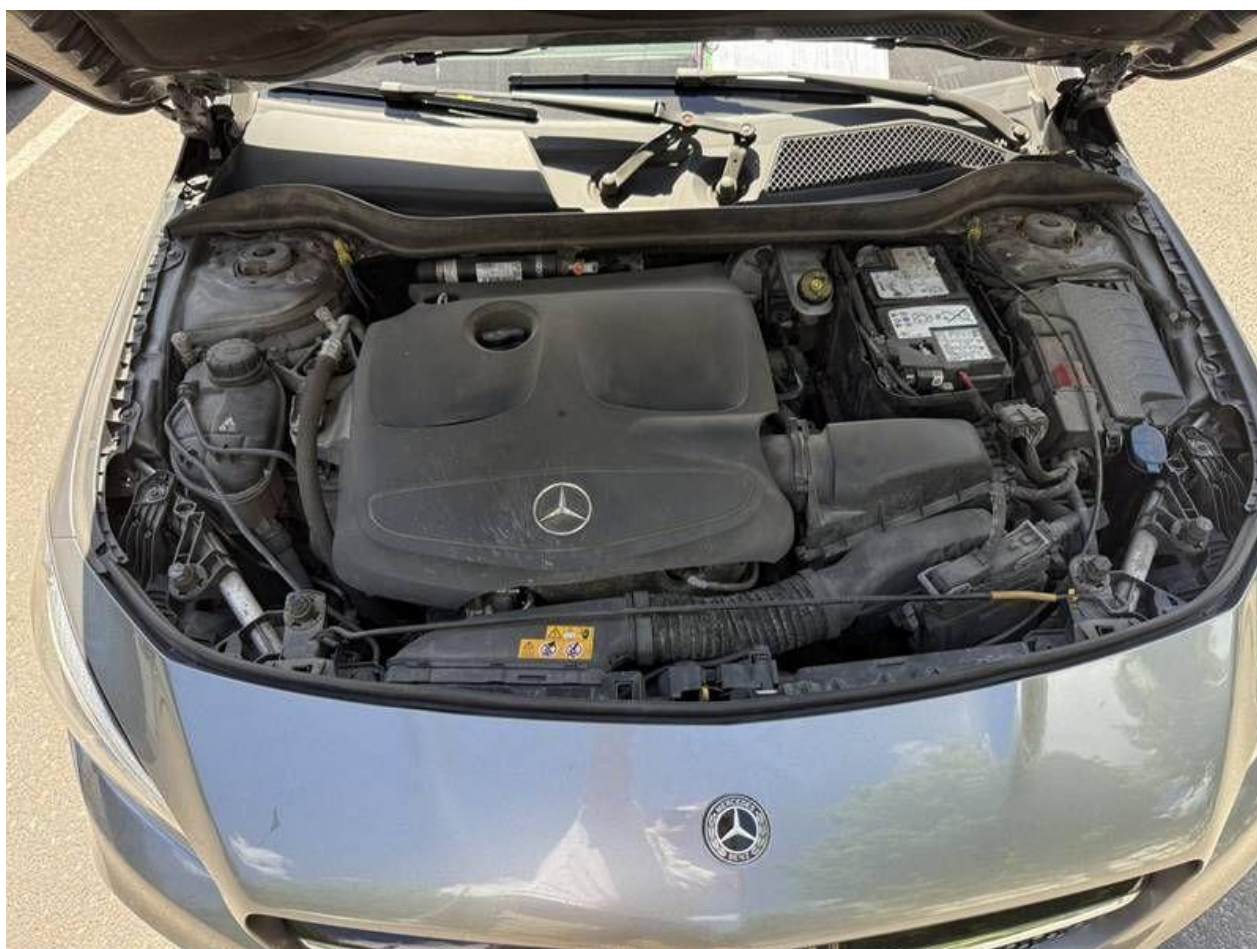
Fot. nr 105



Fot. nr 106



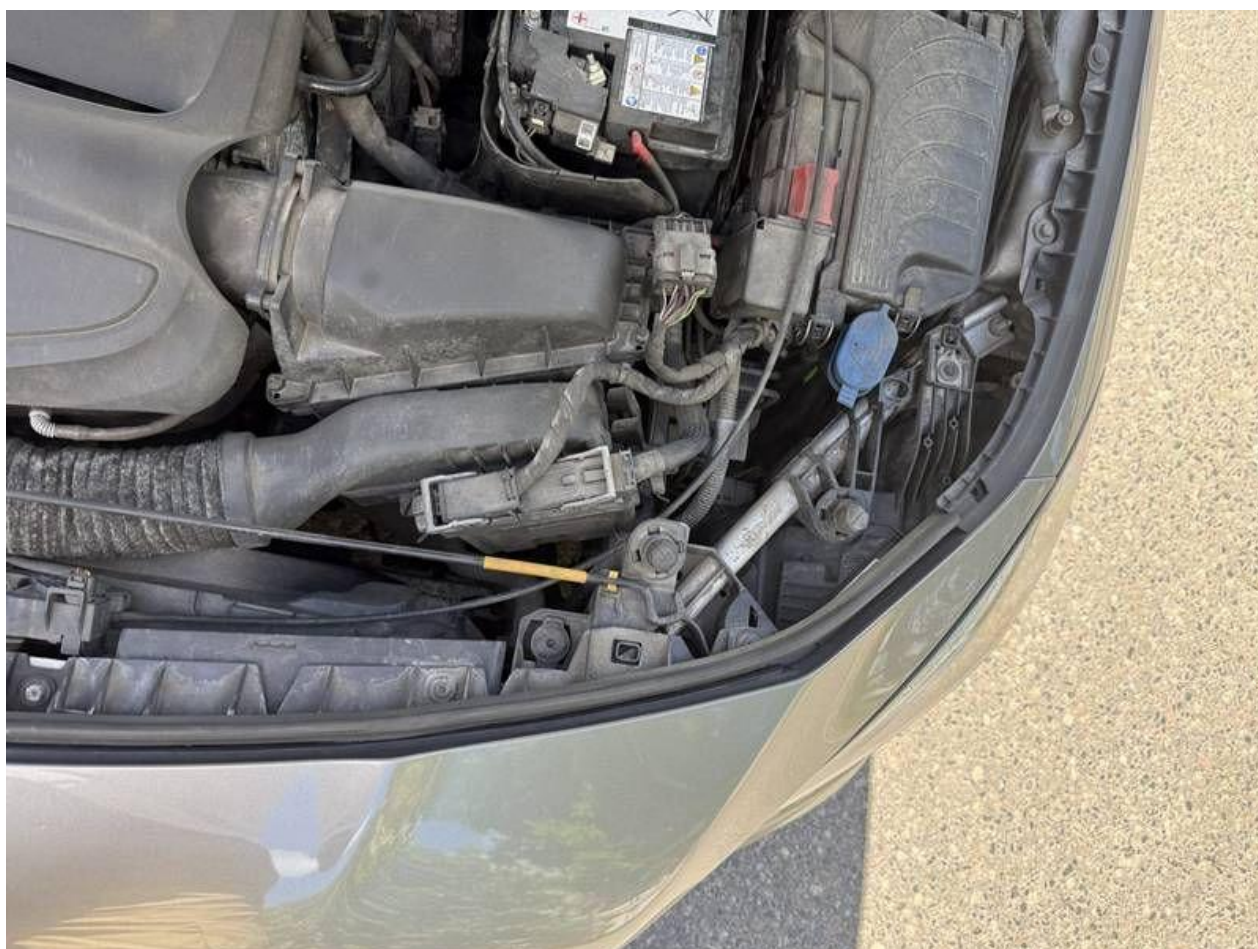
Fot. nr 107



Fot. nr 108



Fot. nr 109



Fot. nr 110



Fot. nr 111



Fot. nr 112



Fot. nr 113



Fot. nr 114



Fot. nr 115



Fot. nr 116



Fot. nr 117



Fot. nr 118



Fot. nr 119



Fot. nr 120



Fot. nr 121



Fot. nr 122

