

## Raport z oględzin pojazdu

Numer raportu	216277/9/25-11401	Data raportu	08-09-2025
Rzeczoznawcy	Radosław Brzostowski (NEW) mgr inż. Przemysław Ostap	Data oględzin	02-09-2025
Nr zlecenia	PCM(DZS)/GDA/64040/25/08/28	Miejsce oględzin	Aleja Katowicka 215, 05-831 Młochów, 0...

### Dane pojazdu

Numer identyfikacyjny (VIN)	<b>YV1XZK7V8P2919240</b>
Marka, model	VOLVO XC40 22-
Typ, wersja	XC40 B3 Core aut
Numer rejestracyjny	WD8463S
Silnik (rodz./poj./moc)	benz./1969 ccm/120 kW
Stan licznika	131 996 km
Data 1. rej./rok prod.	12-07-2022/2022
Data nast. bad. techn.	07-07-2027
Nadwozie	hatchback 5/5
Lakier	złoty/METALIK
Skrzynia biegów	automatyczna



### Wyposażenie pojazdu

ABS, Alarm Volvo Guard z czujnikiem przechyłu oraz ruchu, Android Auto i Apple Carplay, Apteczka samochodowa, Blokada tylnych drzwi, elektryczna, Collision Warning - ostrzeżenie o ryzyku kolizji z f. rozpoznawania pieszych i rowerzystów, Czujnik deszczu, Czujnik wilgoci, Czujniki zapięcia pasów, DSTC - układ kontroli trakcji i stabilności, Distance Alert - układ ostrzegania o zbyt małej odległości od poprzedzającego pojazdu, Dywaniki tekstylne, EBL (Emergency Brake Lights) - ostrzeżenie innych użytkowników drogi o nagłym hamowaniu, Elastyczna siatka przedziału bagażowego, Felgi aluminiowe 18, 5-ramienne Silver z ogumieniem, Fotel kierowcy regulowany manualnie, Fotel pasażera z mechaniczną regulacją wysokości, Fotele przednie z 4-stopniową regulacją odcinka lędźwiowego, Fotele przednie z mechanicznie regulowanym podparciem ud, Funkcja Auto Hold, Funkcja Lane Keeping Aid - utrzymywanie pasa ruchu, Gniazdo 12V w przestrzeni bagażowej, Gniazdo USB (x2) - tył, Grill przedni w kolorze czarnym wykończonym na wysoki połysk, Immobilizer, Keyless entry - bezkluczykowy dostęp do samochodu, Klamki drzwi lakierowane w kolorze nadwozia, Kłapa bagażnika otwierana elektrycznie, Klimatyzacja automatyczna, 2-strefowa, Kluczyk zintegrowany z pilotem zamka centralnego, Lusterka boczne składane elektrycznie, Lusterko wsteczne oraz lusterka boczne przyciemniające się automatycznie, Nakładki progowe, metalowe z napisem Volvo, Napinacze pasów bezpieczeństwa (dla wszystkich foteli), Oświetlenie wnętrza poziom III, Pakiet usług Digital Services, Poduszka powietrzna chroniąca kolana kierowcy, Poduszki powietrzne czołowe i boczne dla kierowcy i pasażera, kurtyny powietrzne, Podłokietnik przedni z uchwytem na kubki, Podświetlane lusterka w osłonach przeciwsłonecznych, Popielniczka, Radio cyfrowe DAB+, Reflektory przednie LED, Relingi dachowe - jasne, Road Sign Info - system rozpoznawania znaków drogowych, Sterowanie systemem audio z kierownicy, System audio High Performance Sound, System dogrzewania pojazdu po wyłączeniu silnika, System zabezpieczeń przed urazami kręgosłupa szyjnego (WHIPS), Szyby boczne i tylna z hartowanego szkła, Tapicerka materiałowa City Block w tonacji szarości, wnętrze w kolorze czerni, Tempomat, Trójkąt ostrzegawczy, Tylne oparcie składane, dzielone, Uchwyt na bilety parkingowe, Uchwyty na torbę w bagażniku, Układ kontroli zjazdu ze wzniesienia (HDC), Usługa Volvo On Call, Wspomaganie układu kierowniczego personalizowane (regulowane), Wykończenie szyb bocznych w czarnym kolorze, Wyłącznik poduszki powietrznej pasażera, Wyświetlacz centralny wielofunkcyjny, 9 cali, Wyświetlacz cyfrowy zegarów kierowcy, 12,3-cala, Zagłówki tylne składane manualnie, Zbiornik paliwa o pojemności 54 litrów, Ładowarka indukcyjna do smartfona, Łączność Bluetooth, Światła przeciwmgielne przednie, Felgi aluminiowe 18, 5-ramienne Diamond Cut z ogumieniem, Koło zapasowe - dojazdowe, Lakier metalizowany, Pakiet Climate, Pakiet Park Assist

### Ogumienie

Oś	Koło	Producent, typ	Rozmiar	Profil zmierzony
przednia	prawe	CONTINENTAL, ECO CONTACT 6	235/55 18 104V	3,5 mm
	lewe	CONTINENTAL, ECO CONTACT 6	235/55 18 104V	3,5 mm
tylna	prawe	CONTINENTAL, ECO CONTACT 6	235/55 18 104V	3,5 mm
	lewe	CONTINENTAL, ECO CONTACT 6	235/55 18 104V	3,5 mm

### Dokumenty i akcesoria

[Dokumenty rej.] - POLISA UBEZP. (Nie.), Kluczyki (TAK - 2), Tablice rejestracyjne (TAK - 2), Dowód rejestracyjny (TAK), Karta pojazdu (NIE)

### Grubość powłoki lakierowej

W zakresie do 150 µm

Poz.	Nazwa części	Przedział grubości powłoki lakierowej [µm]
1	Pokrywa komory silnika	do 150
2	Błotnik przedni lewy	do 150
3	Błotnik przedni prawy	do 150
4	Słupek przedni lewy	do 150
5	Słupek przedni prawy	do 150
6	Słupek środkowy lewy	do 150
7	Słupek środkowy prawy	do 150
8	Dach	do 150
9	Drzwi przednie lewe	do 150
10	Drzwi przednie prawe	do 150
11	Drzwi tylne lewe	do 150
12	Drzwi tylne prawe	do 150
13	Błotnik tylny lewy/ściana boczna lewa	do 150
14	Błotnik tylny prawy/ściana boczna prawa	do 150
15	Pokrywa bagażnika	do 150

**Stwierdzone uszkodzenia**

Poz.	Nazwa pozycji	Opis uszkodzeń	Kwalifik.	Naprawa [rbg]
1	Nakładka zderzaka przedniego, góra	rysa/odprysk	NA	1
2	Błotnik przedni L	wgniecenie/odkształcenie	NA	0.7
3	Drzwi tylne (nieuzbrojone) L	rysa/odprysk		
4	Zderzak, róg L	rysa/odprysk		
5	Zderzak, róg R	rysa/odprysk		
6	Tarcza koła aluminiowa tył R	rysa/odprysk		

DOKUMENTACJA FOTOGRAFICZNA



**Fot. 1**  
Przekątna przednia lewa



**Fot. 2**  
Przód

DOKUMENTACJA FOTOGRAFICZNA



**Fot. 3**  
Przekątna przednia prawa



**Fot. 4**  
Próg prawy (widok od przodu)

DOKUMENTACJA FOTOGRAFICZNA



**Fot. 5**  
Bok prawy z przodu



**Fot. 6**  
Bok prawy z tyłu

DOKUMENTACJA FOTOGRAFICZNA



**Fot. 7**  
Przekątna tylna prawa



**Fot. 8**  
Tyt

DOKUMENTACJA FOTOGRAFICZNA



**Fot. 9**  
Przekątna tylna lewa



**Fot. 10**  
Bok lewy z tyłu

DOKUMENTACJA FOTOGRAFICZNA



**Fot. 11**  
Bok lewy z przodu



**Fot. 12**  
Próg lewy (widok od przodu)

DOKUMENTACJA FOTOGRAFICZNA



**Fot. 13**  
Numer identyfikacyjny

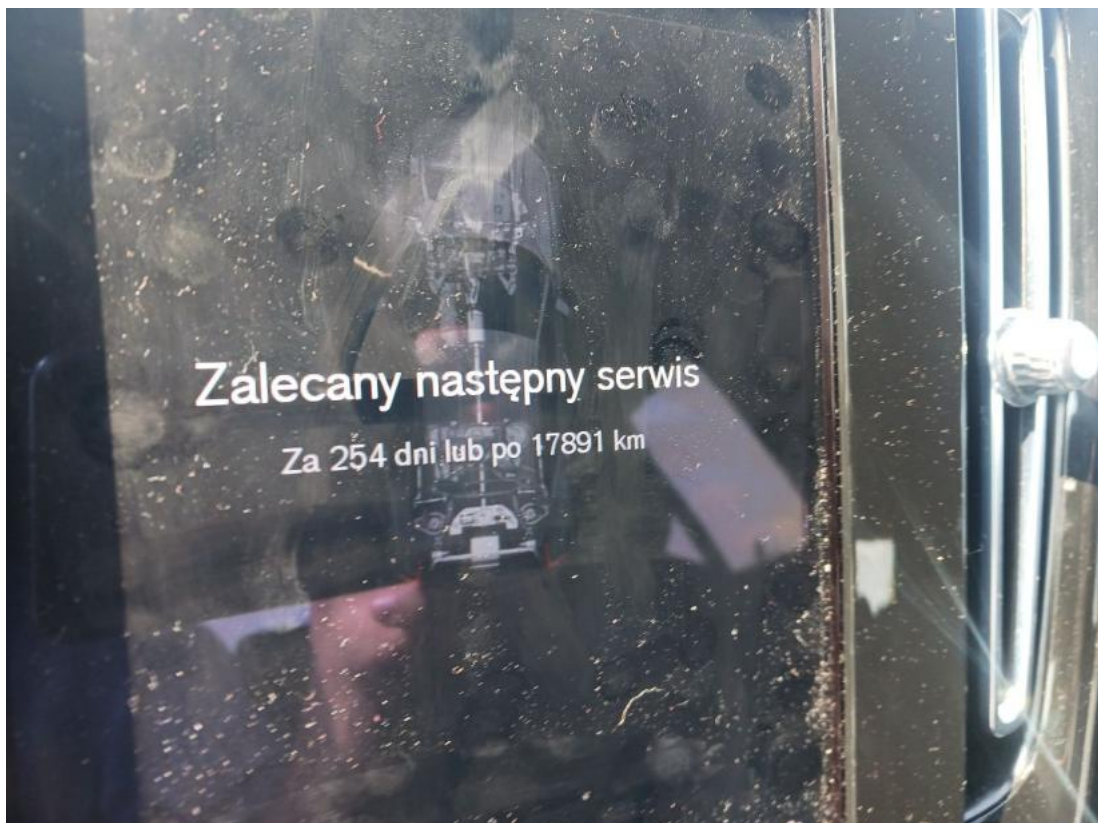


**Fot. 14**  
Tabliczka znamionowa

DOKUMENTACJA FOTOGRAFICZNA



**Fot. 15**  
Zestaw wskaźników - przebieg



**Fot. 16**  
Zestaw wskaźników - serwis

DOKUMENTACJA FOTOGRAFICZNA



**Fot. 17**

Widok przez otwarte drzwi przednie lewe



**Fot. 18**

Widok przez otwarte drzwi tylne lewe

DOKUMENTACJA FOTOGRAFICZNA



**Fot. 19**

Widok z tylnej kanapy na deskę rozd.



**Fot. 20**

Konsola środkowa

DOKUMENTACJA FOTOGRAFICZNA



**Fot. 21**  
Tunel środkowy

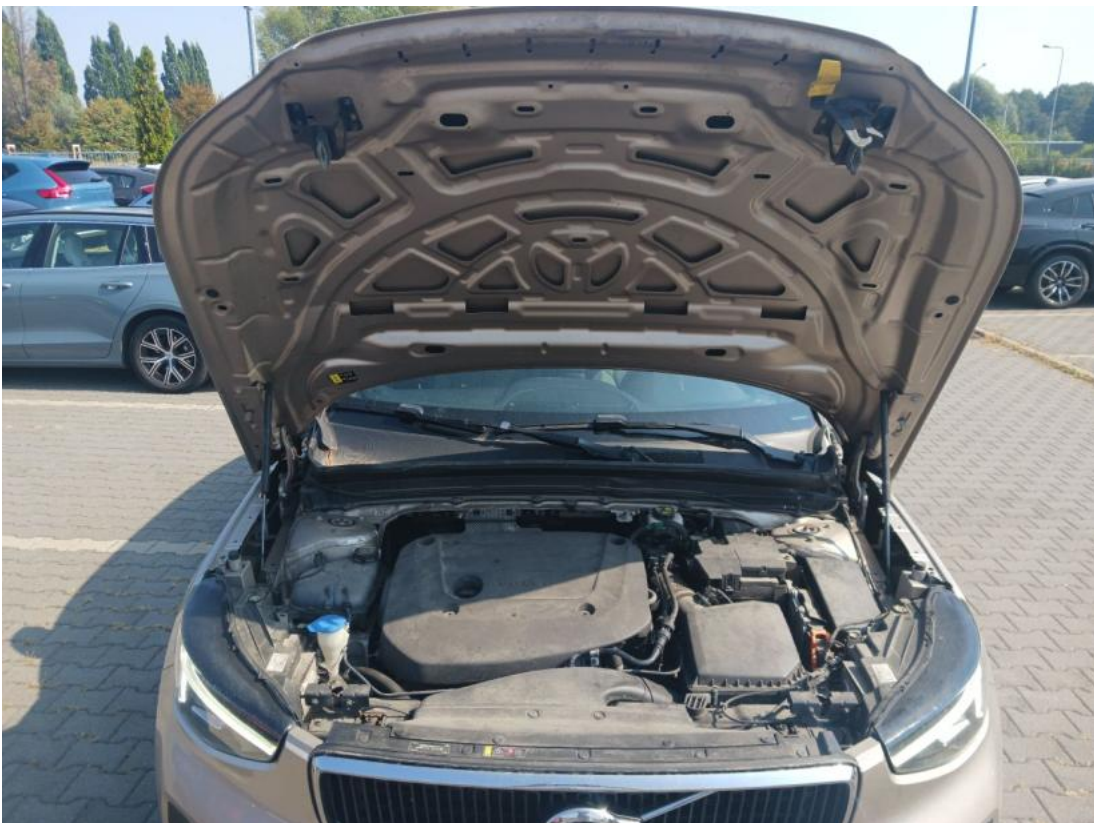


**Fot. 22**  
Kierownica (na wprost)

DOKUMENTACJA FOTOGRAFICZNA



**Fot. 23**  
Kierownica z lewej strony



**Fot. 24**  
Komora silnika

DOKUMENTACJA FOTOGRAFICZNA



**Fot. 25**  
Bagażnik



**Fot. 26**  
Koło zapasowe

DOKUMENTACJA FOTOGRAFICZNA



**Fot. 27**  
Spód pojazdu przód



**Fot. 28**  
Spód pojazdu tył

DOKUMENTACJA FOTOGRAFICZNA



**Fot. 29**  
Tarcza hamulcowa przednia lewa



**Fot. 30**  
Tarcza hamulcowa przednia prawa

DOKUMENTACJA FOTOGRAFICZNA



**Fot. 31**

Tarcza hamulcowa tylna prawa



**Fot. 32**

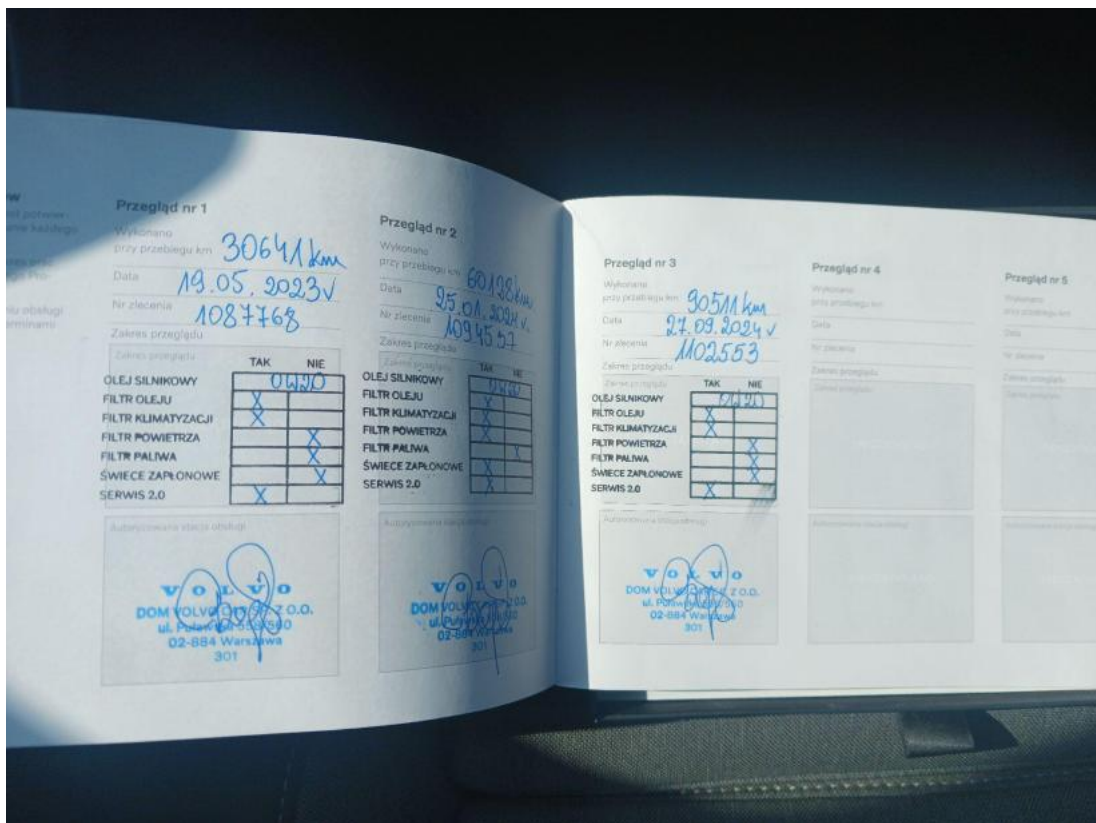
Tarcza hamulcowa tylna lewa



**DOKUMENTACJA FOTOGRAFICZNA**



**Fot. 35**  
Książka serwisowa – dane



**Fot. 36**  
Książka serwisowa – ostatni przegląd

DOKUMENTACJA FOTOGRAFICZNA



**Fot. 37**  
Instrukcje



**Fot. 38**  
Zderzak przedni cz Śr - Rysa/odprysk 1

DOKUMENTACJA FOTOGRAFICZNA



**Fot. 39**  
Felga aluminiowa tylna P - Rysa/odprysk 1

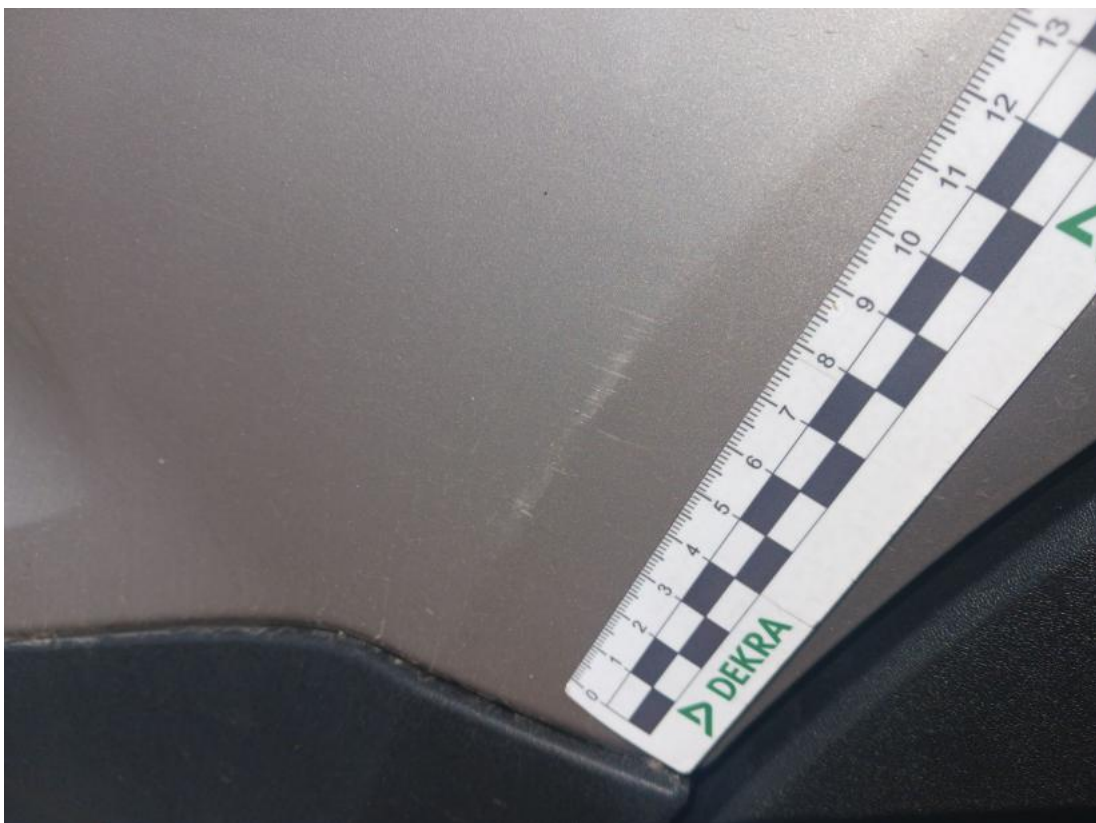


**Fot. 40**  
Zderzak tylny cz śr - Rysa/odprysk 1

DOKUMENTACJA FOTOGRAFICZNA



**Fot. 41**  
Zderzak tylny cz śr - Rysa/odprysk 2



**Fot. 42**  
Drzwi tylne L - Rysa/odprysk 1

DOKUMENTACJA FOTOGRAFICZNA



**Fot. 43**

Błotnik przedni L - Wgniecenie/odkształcenie 1



**Fot. 44**

Błotnik przedni L - Wgniecenie/odkształcenie 2