

Raport z oględzin pojazdu

Numer raportu	08117/11/25-15201	Data raportu	03-11-2025
Rzeczoznawcy	Michał Strzelczyk (NEW) mgr inż. Paweł Barszcz (NEW)	Data oględzin	27-10-2025
Nr zlecenia	PCM(DZS)/GDA/81051/25/10/22	Miejsce oględzin	AUTOMARKET OŻARÓW MAZOWIECK...

Dane pojazdu

Numer identyfikacyjny (VIN)	WAUZZZF49MA000846
Marka, model	AUDI A4 Allroad [8W] 19-24
Typ, wersja	A4 Allroad 40 TDI Quattro S tr...
Numer rejestracyjny	WD7862N
Silnik (rodz./poj./moc)	diesel/1968 ccm/140 kW
Stan licznika	191 531 km
Data 1. rej./rok prod.	08-09-2020/2020
Data nast. bad. techn.	16-05-2026
Nadwozie	KOM 5/5
Lakier	biały/2-warstwowy uni
Skrzynia biegów	automatyczna



Wyposażenie pojazdu

Alarm z zabezpieczeniem przed odholowaniem pojazdu, Aplikacje dekoracyjne wnętrza lakier diamentowy srebrnoszary, Audi Connect, Audi Connect safety&service, Audi drive select (zmiana charakterystyki trybu jazdy), Audi pre sense city - system zapobiegania kolizji poprzez ingerencję w układ hamulcowy, Dodatkowa osłona silnika, Dywaniki podłogowe przód, Elektryczne wspomaganie unoszenia i opuszczania pokrywy bagażnika, Elementy dekoracyjne wnętrza - czarny mat, Felgi aluminiowe 17 z ogumieniem 225/55, Hamulec postojowy - elektromechaniczny, Instalacja radiowa + 8 głośników, Kierownica wielofunkcyjna 3-ramienna - skórzana, Klamki zewnętrzne w kolorze nadwozia, Klimatyzacja automatyczna, Kluczyk komfortowy z funkcją Safe lock, Komputer pokładowy z monochromatycznym wyświetlaczem, Lakier uni, Listwy ozdobne wokół szyb w kolorze czarnym, Lusterka boczne ogrzewane i regulowane elektrycznie, Lusterka w kolorze nadwozia, Mata na dno bagażnika, Podsufitka materiałowa, Poduszki powietrzne boczne w oparciach przednich siedzeń wraz z kurtynami powietrznymi, Poduszki powietrzne czołowe z funkcją dezaktywacji poduszki pasażera, przód, Podłoga dwustronna w bagażniku, Podłokietnik przedni, Relingi dachowe - czarne, Szyba przednia dźwiękoszczelna, Szyby termoizolacyjne, Tapicerka tkaninowa Index, Tempomat z ogranicznikiem prędkości, Tylne kanapa składana, Uchwyty ISOFIX - tył z funkcją Top Tether, Wskaźnik kontroli ciśnienia w oponach, Wspomaganie układu kierowniczego, elektromechaniczne, Zawieszenie o podwyższonej wytrzymałości, Zbiornik SCR 12l (Adblue), Zestaw do naprawy przebitej opony, Zniesienie ograniczenia prędkości maksymalnej do 210 km/h, Złącze Bluetooth, Światła do jazdy dziennej, Audi Smartphone Interface, Audi sound system, Dywaniki podłogowe przód i tył, Komputer pokładowy 7 z kolorowym wyświetlaczem, Koło zapasowe, dojazdowe + kompresor, Pneumatyczna regulacja wsparcia odcinka lędźwiowego z funkcją masażu, Tuner cyfrowy stacji radiowych (DAB), Zagłówki z regulowanym kątem nachylenia i regulacją wysokości, Zestaw narzędzi z podnośnikiem

Ogumienie

Oś	Koło	Producent, typ	Rozmiar	Profil zmierzony
przednia	prawe	CONTINENTAL, CONTI PREMIUM CONTACT 5	225/55 R17 97Y	3,0 mm
	lewe	CONTINENTAL, CONTI PREMIUM CONTACT 5	225/55 R17 97Y	3,0 mm
tylna	prawe	CONTINENTAL, CONTI PREMIUM CONTACT 5	225/55 R17 97Y	3,5 mm
	lewe	CONTINENTAL, CONTI PREMIUM CONTACT 5	225/55 R17 97Y	2,9 mm

Dokumenty i akcesoria

[Dokumenty rej.] - POLISA UBEZP. (Nie.), Kluczyki (TAK - 2), Tablice rejestracyjne (TAK - 2), Dowód rejestracyjny (KSERO), Karta pojazdu (NIE)

Grubość powłoki lakierowej

W zakresie do 150 µm

Poz.	Nazwa części	Przedział grubości powłoki lakierowej [µm]
1	Pokrywa komory silnika	do 150
2	Błotnik przedni lewy	do 150
3	Błotnik przedni prawy	do 150
4	Słupek przedni lewy	do 150
5	Słupek przedni prawy	do 150
6	Słupek środkowy lewy	do 150
7	Słupek środkowy prawy	do 150
8	Próg lewy	do 150
9	Próg prawy	do 150
10	Dach	do 150
11	Drzwi przednie lewe	do 150
12	Drzwi przednie prawe	do 150
13	Drzwi tylne lewe	do 150
14	Drzwi tylne prawe	do 150
15	Błotnik tylny lewy/ściana boczna lewa	do 150
16	Błotnik tylny prawy/ściana boczna prawa	do 150
17	Pokrywa bagażnika	do 150

Stwierdzone uszkodzenia

Poz.	Nazwa pozycji	Opis uszkodzeń	Kwalifik.	Naprawa [rbg]
1	Spojler czołowy, boczny L	zarysowanie	WY	1.1

2	Nakładka zderzaka tylnego, dół	zarysowanie	WY	1.3
3	Nakładka zderzaka przedniego, góra	zarysowanie, zarysowanie, odpryski lakieru	NA	
4	Pokrywa przednia	odpryski lakieru	NA	
5	Wykładzina tłumiąca pokrywy przedniej	pęknięcie/rozerwanie	NA	
6	Nakładka zderzaka tylnego, góra	zarysowanie, zarysowanie, odpryski lakieru	NA	
7	Błotnik tylny R	zarysowanie, wgniecenie	NA	1.5
8	Drzwi przednie (nieuzbrojone) L	zarysowanie		
9	Drzwi tylne (nieuzbrojone) R	wgniecenie		

DOKUMENTACJA FOTOGRAFICZNA



Fot. 1

Przekątna przednia lewa



Fot. 2

Przód

DOKUMENTACJA FOTOGRAFICZNA



Fot. 3

Przekątna przednia prawa



Fot. 4

Próg prawy (widok od przodu)

DOKUMENTACJA FOTOGRAFICZNA



Fot. 5

Bok prawy z przodu



Fot. 6

Bok prawy z tyłu

DOKUMENTACJA FOTOGRAFICZNA



Fot. 7

Przekątna tylna prawa



Fot. 8

Tył

DOKUMENTACJA FOTOGRAFICZNA



Fot. 9

Przekątna tylna lewa



Fot. 10

Bok lewy z tyłu

DOKUMENTACJA FOTOGRAFICZNA



Fot. 11

Bok lewy z przodu



Fot. 12

Próg lewy (widok od przodu)

DOKUMENTACJA FOTOGRAFICZNA



Fot. 13

Numer identyfikacyjny



Fot. 14

Tabliczka znamionowa

DOKUMENTACJA FOTOGRAFICZNA



Fot. 15

Zestaw wskaźników - przebieg



Fot. 16

Zestaw wskaźników - serwis

DOKUMENTACJA FOTOGRAFICZNA



Fot. 17

Widok przez otwarte drzwi przednie lewe



Fot. 18

Widok przez otwarte drzwi tylne lewe

DOKUMENTACJA FOTOGRAFICZNA



Fot. 19

Widok z tylnej kanapy na deskę rozd.



Fot. 20

Konsola środkowa

DOKUMENTACJA FOTOGRAFICZNA



Fot. 21
Tunel środkowy



Fot. 22
Kierownica (na wprost)

DOKUMENTACJA FOTOGRAFICZNA



Fot. 23

Kierownica z lewej strony



Fot. 24

Komora silnika

DOKUMENTACJA FOTOGRAFICZNA



Fot. 25
Bagażnik



Fot. 26
Koło zapasowe

DOKUMENTACJA FOTOGRAFICZNA



Fot. 27

Spód pojazdu przód



Fot. 28

Spód pojazdu tył

DOKUMENTACJA FOTOGRAFICZNA



Fot. 29

Tarcza hamulcowa przednia lewa



Fot. 30

Tarcza hamulcowa przednia prawa

DOKUMENTACJA FOTOGRAFICZNA



Fot. 31

Tarcza hamulcowa tylna prawa



Fot. 32

Tarcza hamulcowa tylna lewa

DOKUMENTACJA FOTOGRAFICZNA



Fot. 35

Zdjęcie do protokołu



Fot. 36

Krata zderzaka prz. - zdjęcie poglądowe 1

DOKUMENTACJA FOTOGRAFICZNA



Fot. 37

Krata zderzaka prz. - zdjęcie poglądowe 2



Fot. 38

Krata zderzaka prz. - Rysa/odprysk 1

DOKUMENTACJA FOTOGRAFICZNA



Fot. 39

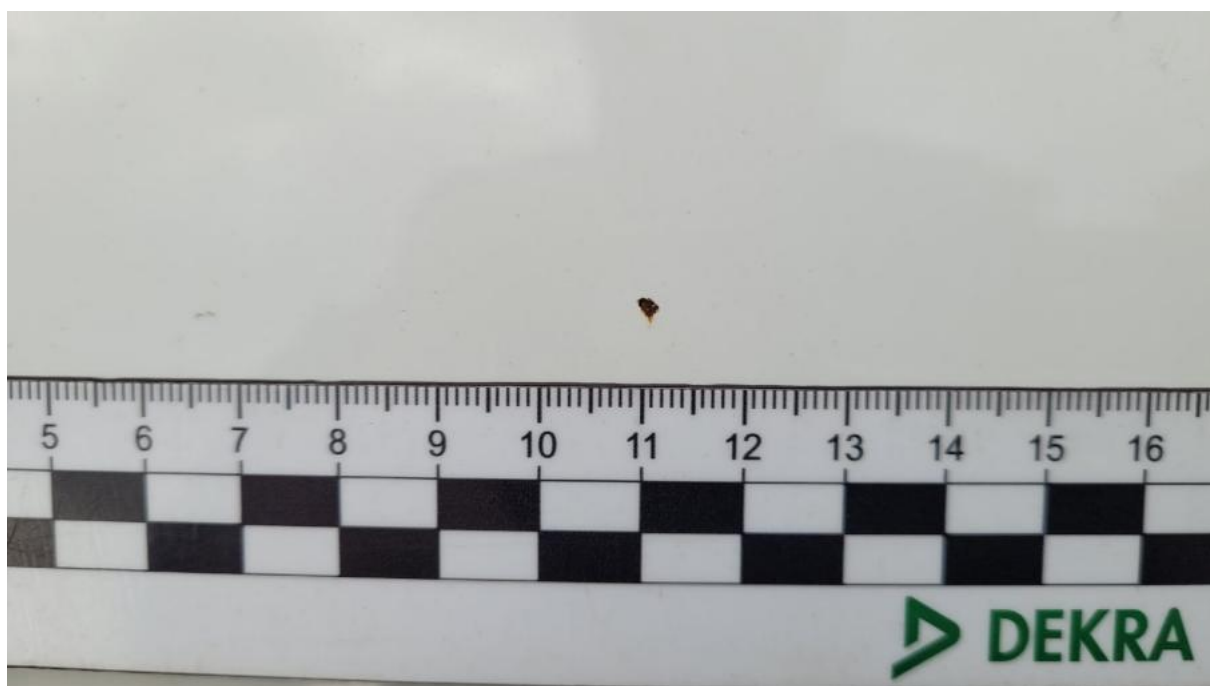
Pokrywa komory silnika - zdjęcie poglądowe 1



Fot. 40

Pokrywa komory silnika - zdjęcie poglądowe 2

DOKUMENTACJA FOTOGRAFICZNA



Fot. 41

Pokrywa komory silnika - Rysa/odprysk 1



Fot. 42

Pokrywa komory silnika - Rysa/odprysk 2

DOKUMENTACJA FOTOGRAFICZNA



Fot. 43

Pokrywa komory silnika() - Rysa/odprysk 3



Fot. 44

Wykładzina pokrywy komory silnika - zdjęcie poglądowe 1

DOKUMENTACJA FOTOGRAFICZNA



Fot. 45

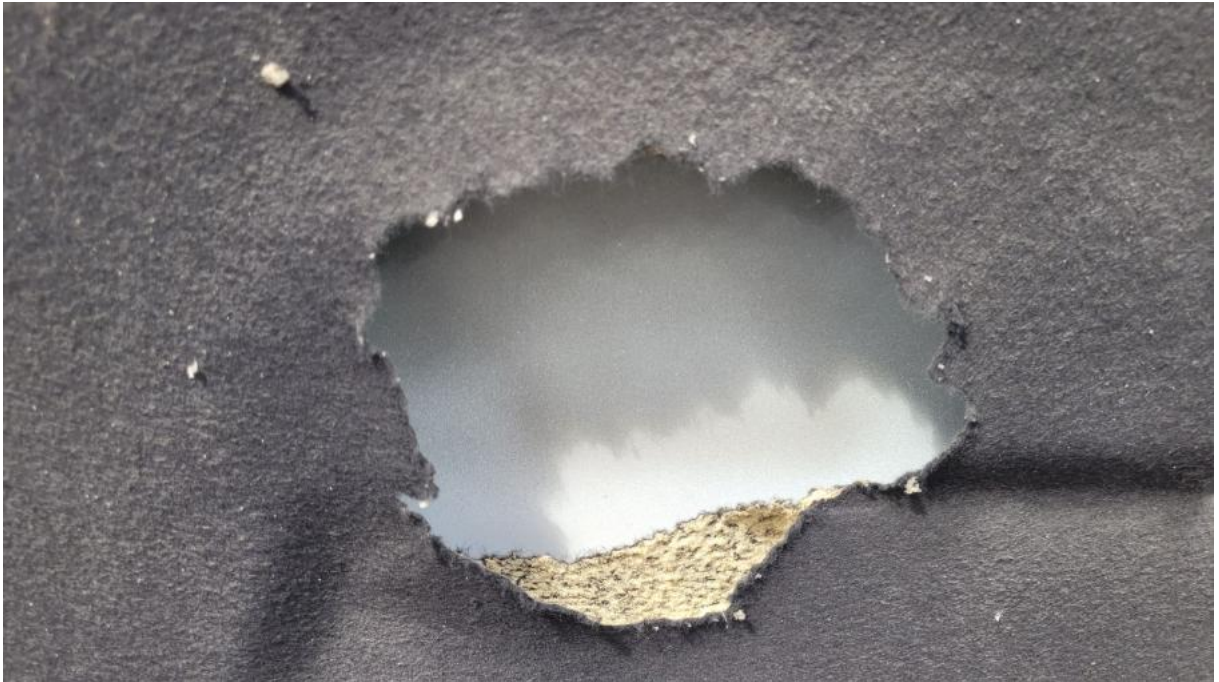
Wykładzina pokrywy komory silnika - zdjęcie pogładowe 2



Fot. 46

Wykładzina pokrywy komory silnika - Pęknięcie/rozerwanie 1

DOKUMENTACJA FOTOGRAFICZNA



Fot. 47

Wykładzina pokrywy komory silnika - Pęknięcie/rozerwanie 2



Fot. 48

Zderzak przedni cz L - zdjęcie poglądowe 1

DOKUMENTACJA FOTOGRAFICZNA



Fot. 49

Zderzak przedni cz L - zdjęcie poglądowe 2



Fot. 50

Zderzak przedni cz L - Rysa/odprysk 1

DOKUMENTACJA FOTOGRAFICZNA



Fot. 51

Zderzak przedni cz L - Rysa/odprysk 2



Fot. 52

Zderzak przedni cz P - zdjęcie poglądowe 1

DOKUMENTACJA FOTOGRAFICZNA



Fot. 53

Zderzak przedni cz P - zdjęcie poglądowe 2



Fot. 54

Zderzak przedni cz P - Rysa/odprysk 1

DOKUMENTACJA FOTOGRAFICZNA



Fot. 55

Drzwi tylne P - zdjęcie poglądowe 1



Fot. 56

Drzwi tylne P - zdjęcie poglądowe 2

DOKUMENTACJA FOTOGRAFICZNA



Fot. 57

Drzwi tylne P - Wgniecenie/odkształcenie 1



Fot. 58

Błotnik tylny P / Ściana boczna P - zdjęcie poglądowe 1

DOKUMENTACJA FOTOGRAFICZNA



Fot. 59

Błotnik tylny P / Ściana boczna P - zdjęcie poglądowe 2



Fot. 60

Błotnik tylny P / Ściana boczna P - Rysa/odprysk 1

DOKUMENTACJA FOTOGRAFICZNA



Fot. 61

Listwa śr zderzaka tylnego - zdjęcie poglądowe 1



Fot. 62

Listwa śr zderzaka tylnego - zdjęcie poglądowe 2

DOKUMENTACJA FOTOGRAFICZNA



Fot. 63

Listwa śr zderzaka tylnego - Rysa/odprysk 1



Fot. 64

Listwa śr zderzaka tylnego - Rysa/odprysk 2

DOKUMENTACJA FOTOGRAFICZNA



Fot. 65

Zderzak tylny cz górna - zdjęcie poglądowe 1



Fot. 66

Zderzak tylny cz górna - zdjęcie poglądowe 2

DOKUMENTACJA FOTOGRAFICZNA



Fot. 67

Zderzak tylny cz górna - Rysa/odprysk 1



Fot. 68

Zderzak tylny cz górna - Rysa/odprysk 2

DOKUMENTACJA FOTOGRAFICZNA



Fot. 69

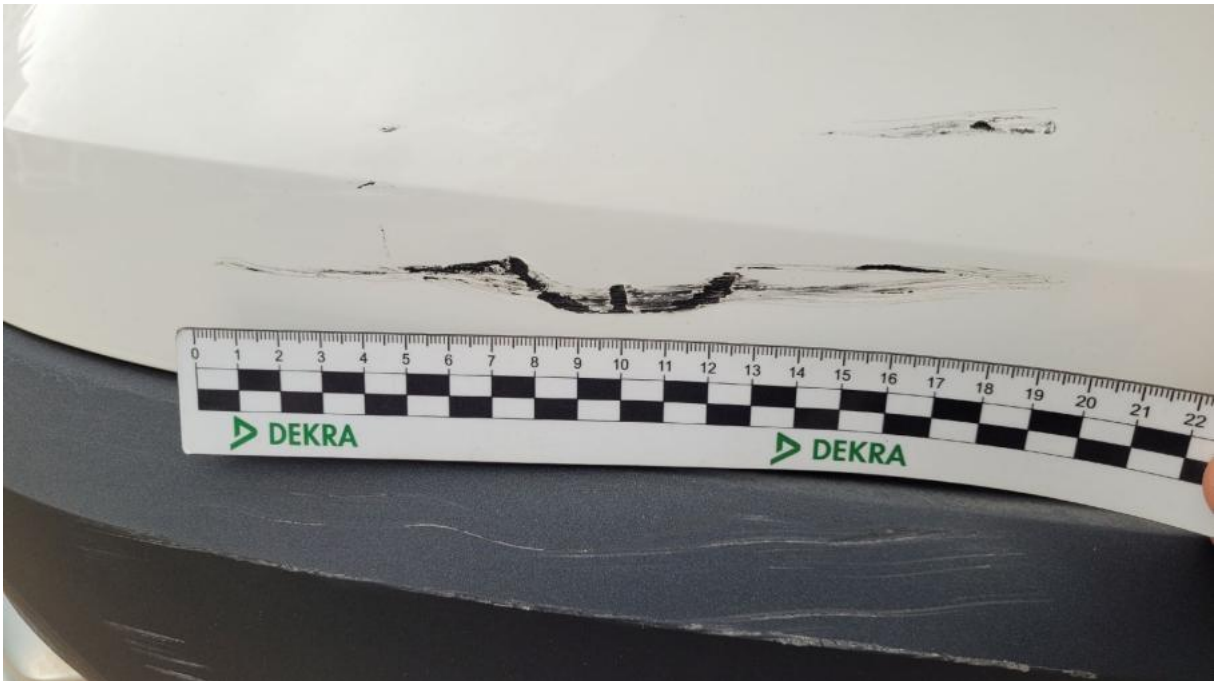
Zderzak tylny cz górna() - Rysa/odprysk 3



Fot. 70

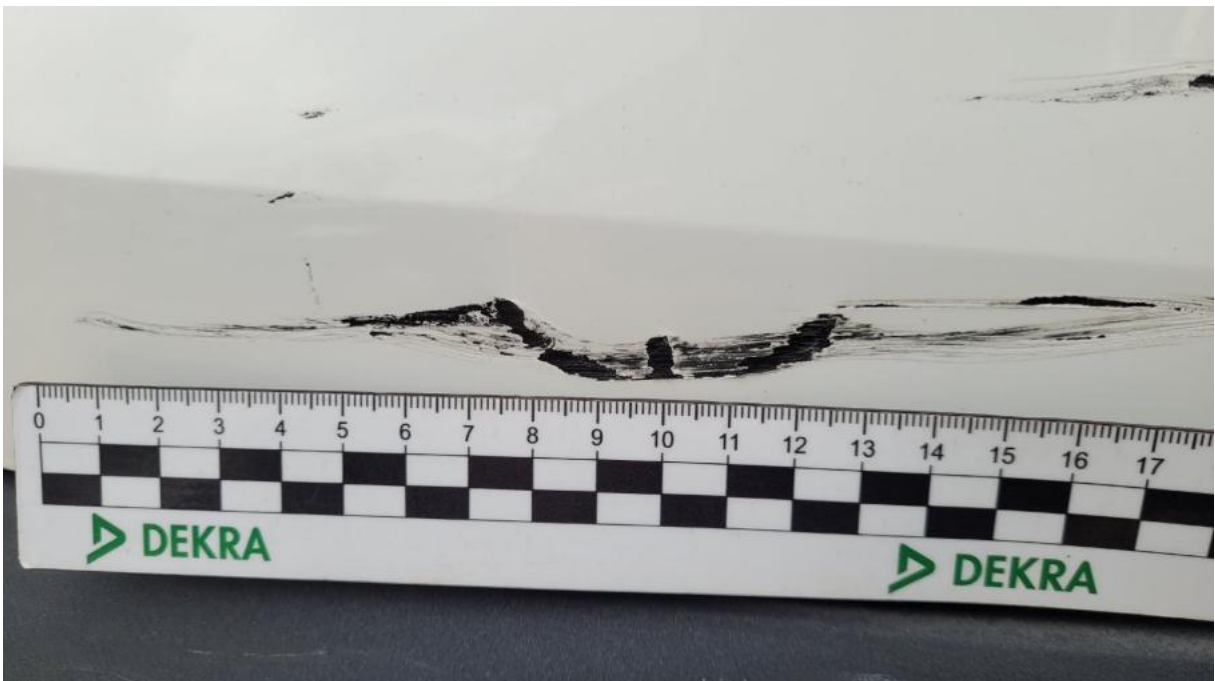
Zderzak tylny cz P - zdjęcie poglądowe 1

DOKUMENTACJA FOTOGRAFICZNA



Fot. 71

Zderzak tylny cz P - zdjęcie poglądowe 2



Fot. 72

Zderzak tylny cz P - Rysa/odprysk 1

DOKUMENTACJA FOTOGRAFICZNA



Fot. 73

Zderzak tylny cz P - Rysa/odprysk 2



Fot. 74

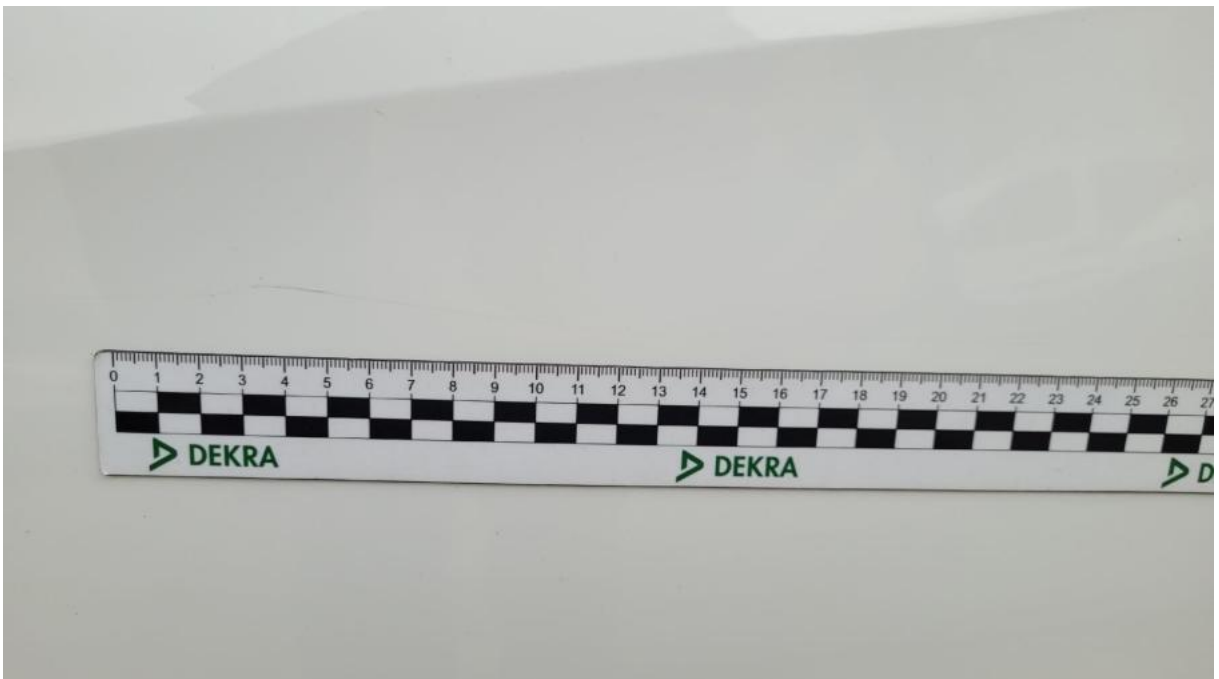
Zderzak tylny cz P() - Rysa/odprysk 3

DOKUMENTACJA FOTOGRAFICZNA



Fot. 75

Drzwi przed L - zdjęcie pogładowe 1



Fot. 76

Drzwi przed L - zdjęcie pogładowe 2

DOKUMENTACJA FOTOGRAFICZNA



Fot. 77

Drzwi przed L - Rysa/odprysk 1



Fot. 78

Listwa błotnika przedniego L - zdjęcie pogładowe 1

DOKUMENTACJA FOTOGRAFICZNA



Fot. 79

Listwa błotnika przedniego L - zdjęcie pogładowe 2



Fot. 80

Listwa błotnika przedniego L - Rysa/odprysk 1