

## Raport z oględzin pojazdu

Numer raportu	05906/6/25-15201	Data raportu	11-06-2025
Rzeczoznawcy	mgr inż. Piotr Mirkowski mgr inż. Paweł Barszcz (NEW)	Data oględzin	05-06-2025
Nr zlecenia	PCM(DZS)/GDA/39847/25/06/03		Miejsce oględzin
			Pępowo, gdańska 111, 83-330 Żukowo

### Dane pojazdu

Numer identyfikacyjny (VIN)	<b>VWVZZZ3CZNE051136</b>
Marka, model	VOLKSWAGEN Passat Varian...
Typ, wersja	Passat 2.0 TDI EVO Business ...
Numer rejestracyjny	GD5C877
Silnik (rodz./poj./moc)	diesel/1968 ccm/110 kW
Stan licznika	159 214 km
Data 1. rej./rok prod.	27-04-2022/2022
Data nast. bad. techn.	27-04-2025
Nadwozie	KOM 5/5
Lakier	srebrny/2-warstwowy metalizowany
Skrzynia biegów	automatyczna



### Wyposażenie pojazdu

Aktywny system bezpieczeństwa PreCrash, Czujnik ciśnienia w oponach, Czujnik deszczu, Czujnik odległości przy parkowaniu przód, tył, Czujnik zmiernych - automatyczne włączanie świateł z funkcją Coming/Leaving Home, Dywaniki materiałowe z przodu i z tyłu, ESP - system stabilizacji toru jazdy z ASR, ABS, EDL, EDTC asyst. hamowania i stabilizacją przyczepy, Emergency Assist - asystent hamujący w przypadku zastąpienia kierowcy, Felgi aluminiowe 16 Sepang z ogumieniem o obniżonym oporze toczenia 215/60, Fotel kierowcy ergoComfort z elektryczną regulacją odcinka lędźwiowego, Fotele przednie komfortowe, Fotele przednie z regulacją wysokości, Gniazda zasilające 12 V w konsoli środkowej, Gniazdo 12V w bagażniku, Hamulec postojowy elektromechaniczny z funkcją Auto-Hold, Immobilizer, Kierownica wielof. 3-ramienna i dźwignia zmiany biegów skórzane z łopatkami zmiany biegów, Kierunkowskazy LED w obudowie lusterek zewnętrznych, Kieszenie w oparciach foteli przednich, Klimatyzacja automatyczna Air Care Climatronic - 3 strefowa, Kolumna kierownicy regulowana w dwóch płaszczyznach, Komputer pokładowy MFA Premium z kolorowym wyświetlaczem TFT, Kurtyny powietrzne, Lakier uni, Lampy LED z przodu, światła do jazdy dziennej LED, Lampy tylne LED, Lane Assist - asystent niezamierzonej zmiany pasa ruchu, Listwy dekoracyjne na desce rozdzielczej i drzwiach przednich Cross Hatch, Listwy dookoła szyb bocznych, chromowane, Listwy na osłonie wlotu powietrza do chłodnicy, chromowane, Listwy w dolnej części drzwi w kolorze nadwozia, w części zderzaka przedniego, chromowane, Lusterka boczne elektrycznie regulowane i ogrzewane, lusterko po stronie kierowcy asferyczne, Lusterka make-up w osłonach p/słonecznych, podświetlane LED, Lusterko boczne po stronie kierowcy automatycznie przyciemniające się, Lusterko wsteczne automatycznie przyciemniające się, MSR- układ przeciwblokujący przy hamowaniu silnikiem, Oświetlenie wnętrza z opóźnionym wyłączeniem i funkcją przyciemniania, dwie lampki do czytania, Poduszka kolanowa kierowcy, Poduszki 6 sztuk (czołowe poduszki kierowcy i pasażera, boczne poduszki - przód, kurtyny powietrzne), Podłokietnik przedni ze schowkiem, regulowany na wysokość, Przygotowanie do montażu fotelików dziecięcych ISOFIX z tyłu, Radio WMA/MP3 Composition Colour z 6,5" kolorowym ekranem dotykowym, 8 głośników, BT, 2 USB typu C, Relingi dachowe - czarne, Roleta przestrzeni bagażowej z wygodną funkcją zwijania i rozwijania, Schowek w desce rozdzielczej po stronie pasażera, podświetlany, zamykany z funkcją chłodzenia, Schowek w konsoli środkowej z przodu z 2 miejscami na napoje, zamykany żaluzją, System Keyless Go - bezkluczowe uruchamianie pojazdu, System Traffic Jam Assist - asystent jazdy w korku, System automatycznego hamowania po kolizji, System rozpoznawania przechodniów, System start-stop, system rekuperacji odzyskujący energię podczas hamowania, System wykrywania zmęczenia kierowcy, Szyba przednia odbłaskowa, Szyby boczne podnoszone elektrycznie, Szyby termoizolujące, Tapicerka materiałowa Weave, Tempomat aktywny do 210km z Front Assist i funkcją zatrzymania samochodu, Tuner radiowy cyfrowy DAB+, Tylne oparcie składane, dzielone (40/20/40) z podłokietnikiem, otworem na długie przedmioty, We connect i We connect Plus dla naw. (wzywanie pomocy, przeglądy, raport, mobilne usługi online 1 rok), Wspomaganie kierownicy, elektromechaniczne, zależne od prędkości, Wyłącznik poduszki powietrznej, Zamek centralny z pilotem, Zderzaki, obudowy lusterek zewnętrznych i klamki lakierowane w kolorze nadwozia, Alarm z niezależnym zasilaniem, f. dozoru wnętrza i czujnikiem przechyłu, Kamera parkowania - rear assist, Lakier metalik/perłowy, Pakiet Innowacyjny, Pakiet zimowy 1, Radio Ready2Discover z usługą Streamin&Internet, Szyby tylne dodatkowo przyciemniane, Zestaw naprawczy do opon, Światła przeciwmgielne LED z funkcją statycznego doświetlania skrzytu

### Ogumienie

Oś	Koło	Producent, typ	Rozmiar	Profil zmierzony
przednia	prawe	CONTINENTAL, CPC5	215/60 R16 95H	5,0 mm
	lewe	CONTINENTAL, CPC5	215/60 R16 95H	5,0 mm
tylna	prawe	CONTINENTAL, CPC5	215/60 R16 95H	6,0 mm
	lewe	CONTINENTAL, CPC5	215/60 R16 95H	6,0 mm

### Dokumenty i akcesoria

[Dokumenty rej.] - POLISA UBEZP. (Nie.), Kluczyki (TAK - 2), Tablice rejestracyjne (TAK - 2), Dowód rejestracyjny (TAK), Karta pojazdu (NIE)

### Grubość powłoki lakierowej

W zakresie do 150 µm

Poz.	Nazwa części	Przedział grubości powłoki lakierowej [µm]
1	Pokrywa komory silnika	do 150
2	Błotnik przedni lewy	do 150
3	Błotnik przedni prawy	do 150
4	Słupek przedni lewy	do 150
5	Słupek przedni prawy	do 150
6	Słupek środkowy lewy	do 150
7	Słupek środkowy prawy	do 150
8	Próg lewy	do 150
9	Próg prawy	do 150
10	Dach	do 150
11	Drzwi przednie lewe	do 150

12	Drzwi przednie prawe	do 150
13	Drzwi tylne lewe	do 150
14	Drzwi tylne prawe	do 150
15	Błotnik tylny lewy/ściana boczna lewa	do 150
16	Błotnik tylny prawy/ściana boczna prawa	do 150
17	Pokrywa bagażnika	do 150

**Stwierdzone uszkodzenia**

Poz.	Nazwa pozycji	Opis uszkodzeń	Kwalifik.	Naprawa [rbg]
1	Okładzina zderzaka przedniego	pęknięcie	WY	4.1
2	Zestaw kleju przedniego czujnika odstępów		WY	
3	Uchwyt czujn. odl. zd. prz. zest. wewn.		WY	
4	Szyba przednia barwiona	pęknięcie	WY	3.2
5	Kpl.montażowy/naprawczy-kpl.do klejenia		WY	
6	Primer (szyba czołowa)		WY	
7	Aplikator szyby czołowej		WY	
8	Podkładki dystansowe szyby przedniej L		WY	
9	Podkładki dystansowe szyby przedniej R		WY	
10	Dach	odpryski lakieru, ślady korozji	NA	
11	Bok kompletny R	wgniecenie	NA	0.7
12	Pokrywa tylna	odpryski lakieru, ślady korozji, wgniecenie	NA	0.7
13	Błotnik przedni R	odpryski lakieru		
14	Pokrywa przednia	odpryski lakieru		
15	Drzwi przednie (nieuzbrojone) L	zarysowanie		
16	Drzwi przednie (nieuzbrojone) R	odpryski lakieru		
17	Ośłona lusterka zewnętrznego L	zarysowanie		
18	Drzwi tylne (nieuzbrojone) L	odpryski lakieru		
19	Okładzina zderzaka tylnego	odpryski lakieru		
20	Gałka	zarysowania eksploatacyjne		
21	Tapicerka drzwi tylnych R	zarysowanie		

DOKUMENTACJA FOTOGRAFICZNA



**Fot. 1**

Przekątna przednia lewa



**Fot. 2**

Przód

DOKUMENTACJA FOTOGRAFICZNA



**Fot. 3**

Przekątna przednia prawa



**Fot. 4**

Próg prawy (widok od przodu)

DOKUMENTACJA FOTOGRAFICZNA



**Fot. 5**

Bok prawy z przodu



**Fot. 6**

Bok prawy z tyłu

DOKUMENTACJA FOTOGRAFICZNA



**Fot. 7**  
Przekątna tylna prawa



**Fot. 8**  
Tył

DOKUMENTACJA FOTOGRAFICZNA



**Fot. 9**

Przekątna tylna lewa



**Fot. 10**

Bok lewy z tyłu

DOKUMENTACJA FOTOGRAFICZNA



**Fot. 11**

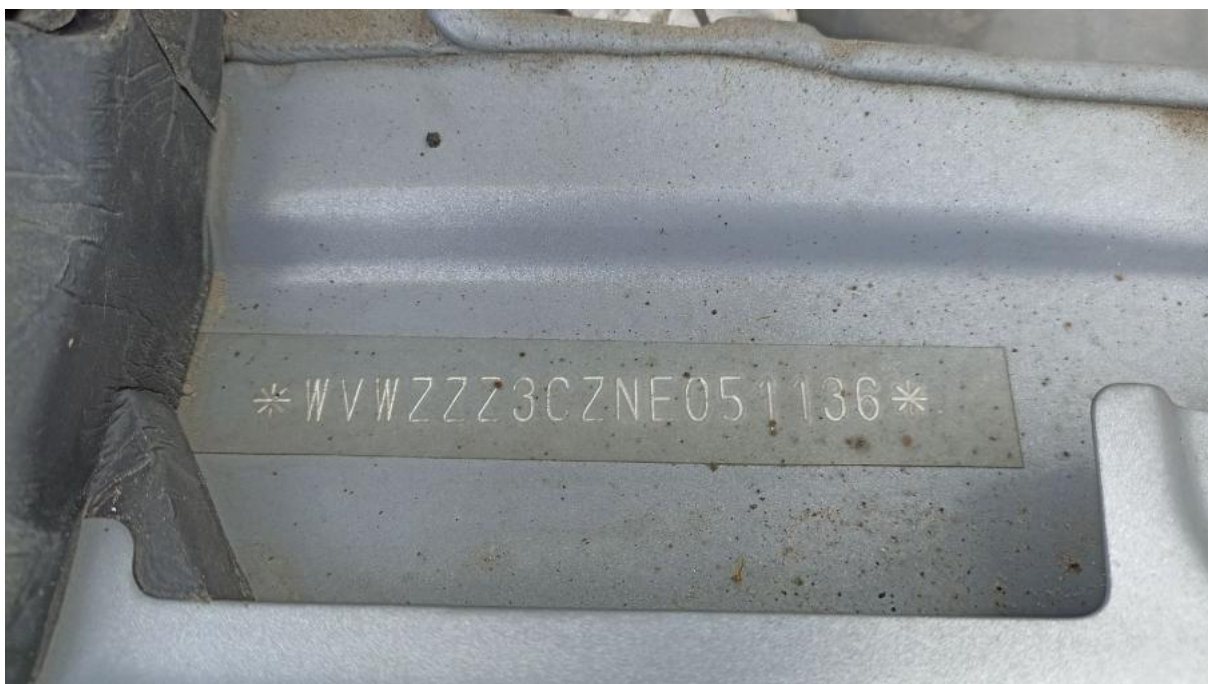
Bok lewy z przodu



**Fot. 12**

Próg lewy (widok od przodu)

DOKUMENTACJA FOTOGRAFICZNA



**Fot. 13**

Numer identyfikacyjny



**Fot. 14**

Tabliczka znamionowa

DOKUMENTACJA FOTOGRAFICZNA



**Fot. 15**

Zestaw wskaźników - przebieg



**Fot. 16**

Widok przez otwarte drzwi przednie lewe

DOKUMENTACJA FOTOGRAFICZNA



**Fot. 17**

Widok przez otwarte drzwi tylne lewe



**Fot. 18**

Widok z tylnej kanapy na deskę rozd.

DOKUMENTACJA FOTOGRAFICZNA



**Fot. 19**  
Konsola środkowa



**Fot. 20**  
Tuneł środkowy

DOKUMENTACJA FOTOGRAFICZNA



**Fot. 21**

Kierownica (na wprost)



**Fot. 22**

Kierownica z lewej strony

DOKUMENTACJA FOTOGRAFICZNA



**Fot. 23**  
Komora silnika



**Fot. 24**  
Bagażnik

DOKUMENTACJA FOTOGRAFICZNA



**Fot. 25**

Spód pojazdu przód



**Fot. 26**

Spód pojazdu tył

DOKUMENTACJA FOTOGRAFICZNA



**Fot. 27**

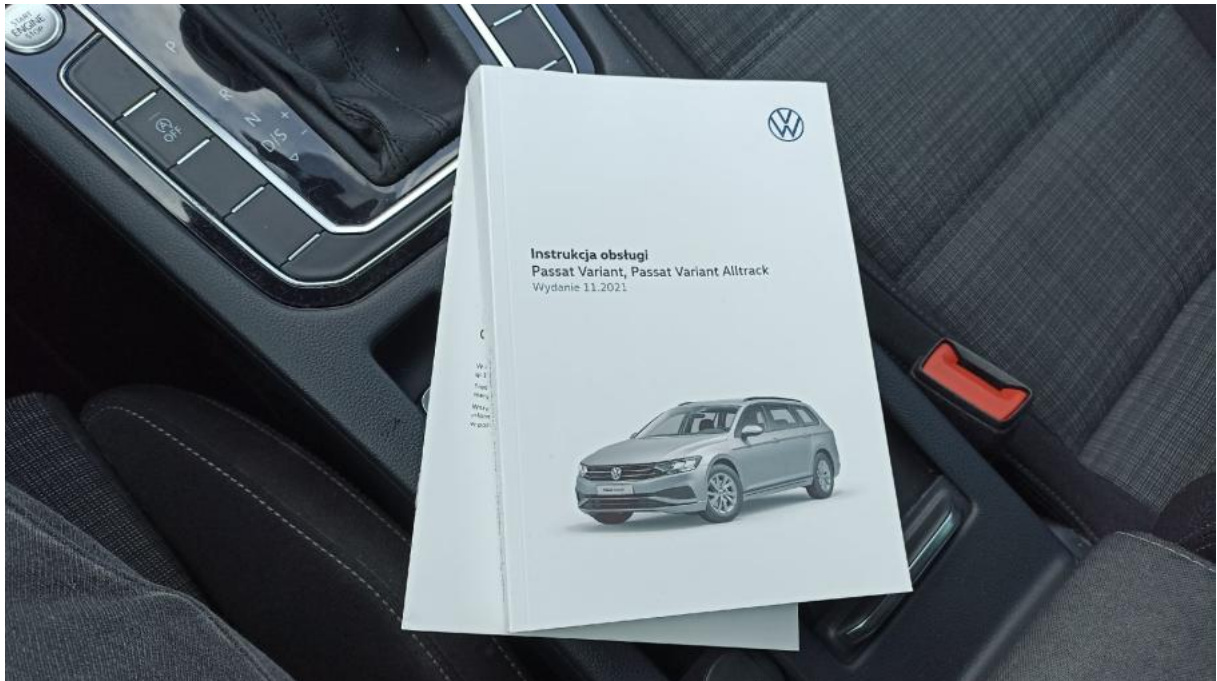
Dowód rej. Str. 1



**Fot. 28**

Dow. Rej. Str.2 i klucze

DOKUMENTACJA FOTOGRAFICZNA



**Fot. 29**  
Instrukcje



**Fot. 30**  
Zestaw naprawy koła

DOKUMENTACJA FOTOGRAFICZNA



**Fot. 31**

Pokrywa komory silnika - Rysa/odprysk 1



**Fot. 32**

Pokrywa komory silnika - Rysa/odprysk 2

DOKUMENTACJA FOTOGRAFICZNA



**Fot. 33**

Szyba czołowa - Pęknięcie/rozerwanie 1



**Fot. 34**

Zderzak - zdjęcie poglądowe 1

DOKUMENTACJA FOTOGRAFICZNA



**Fot. 35**

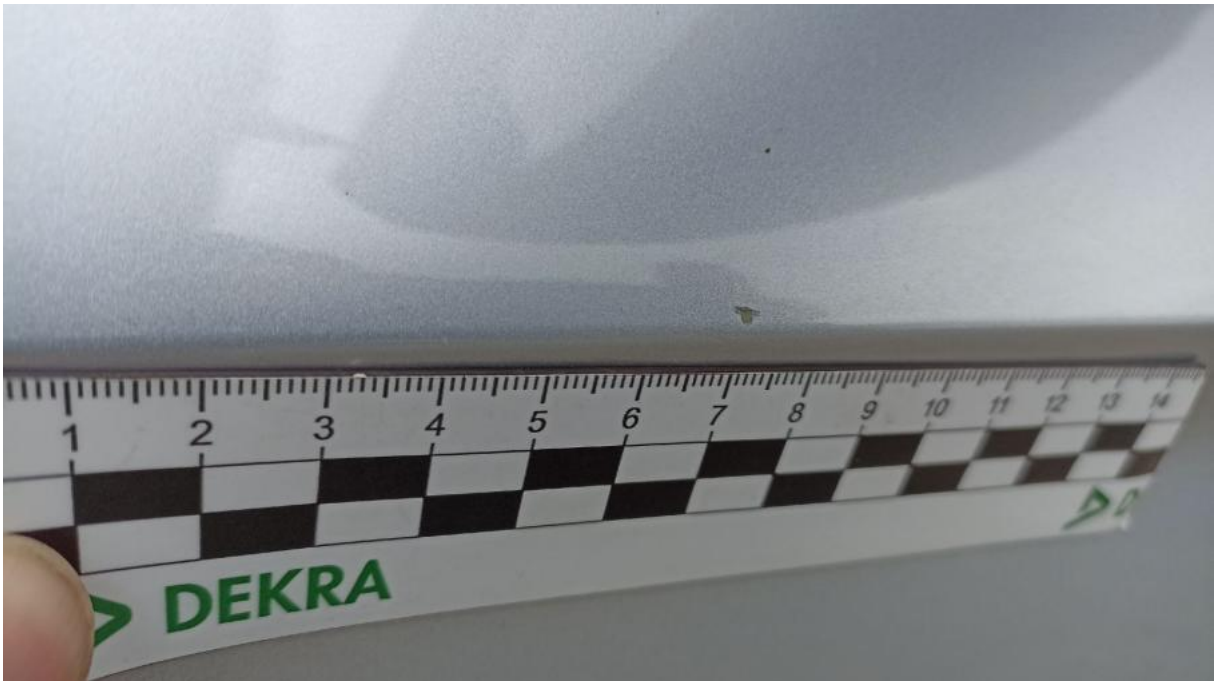
Zderzak - Pęknięcie/rozerwanie 1



**Fot. 36**

Błotnik przedni P - Rysa/odprysk 1

DOKUMENTACJA FOTOGRAFICZNA



**Fot. 37**

Drzwi przednie P - Rysa/odprysk 1



**Fot. 38**

Próg P - Wgniecenie/odkształcenie 1

DOKUMENTACJA FOTOGRAFICZNA



**Fot. 39**

Pokrywy bagażnika - Rysa/odprysk 1



**Fot. 40**

Pokrywy bagażnika - Wgniecenie/odkształcenie 1

DOKUMENTACJA FOTOGRAFICZNA



**Fot. 41**

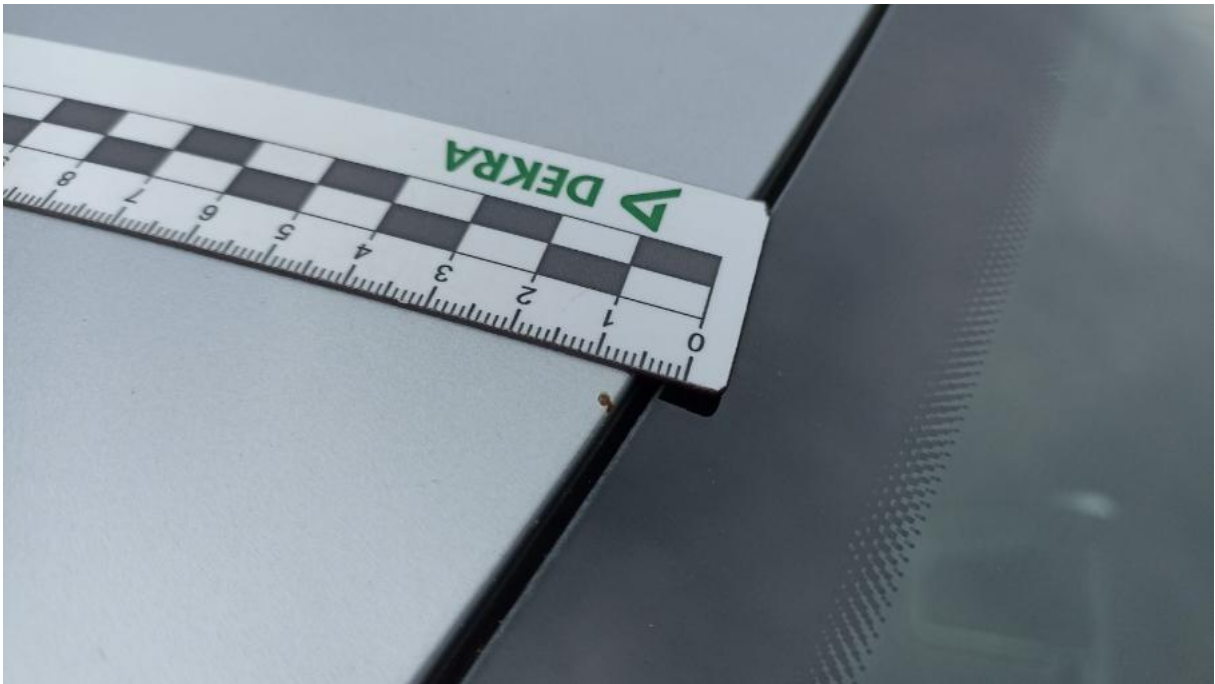
Zderzak tylny - Rysa/odprysk 1



**Fot. 42**

Zderzak tylny - Rysa/odprysk 2

DOKUMENTACJA FOTOGRAFICZNA



**Fot. 43**

Dach - Rysa/odprysk 1



**Fot. 44**

Drzwi przed L - Rysa/odprysk 1

DOKUMENTACJA FOTOGRAFICZNA



**Fot. 45**

Drzwi tylne L - Rysa/odprysk 1



**Fot. 46**

Obudowa lusterka zew L - Rysa/odprysk 1

DOKUMENTACJA FOTOGRAFICZNA



**Fot. 47**

Gałka dźwigni zmiany biegów - Rysa/odprysk 1



**Fot. 48**

Tapicerka drzwi tylnych P - Rysa/odprysk 1