

Raport z oględzin pojazdu

Numer raportu	216539/9/25-11401	Data raportu	30-09-2025
Rzeczoznawcy	Arthur Rusik mgr inż. Przemysław Ostap	Data oględzin	24-09-2025
Nr zlecenia	PCM(DZS)/GDA/68883/25/09/12	Miejsce oględzin	MDM AUTO (MAKURAT), ZAWODNIKÓ...

Dane pojazdu

Numer identyfikacyjny (VIN)	SADFA2BX5K1Z65127
Marka, model	JAGUAR E-Pace 17-20
Typ, wersja	E-Pace 2.0 i4P AWD S
Numer rejestracyjny	DX09957
Silnik (rodz./poj./moc)	benz./1998 ccm/147 kW
Stan licznika	119 176 km
Data 1. rej./rok prod.	18-07-2019/2019
Data nast. bad. techn.	22-07-2025
Nadwozie	KOM 5/5
Lakier	czerwony/METALIK
Skrzynia biegów	automatyczna



Wyposażenie pojazdu

Alarm perymetryczny, Asystent ruszania na wzniesieniu (Hill Launch Assist), Czujniki parkowania przód i tył, Fotele przednie regulowane w 10 kierunkach (8 elektrycznie), Gniazdka 12V: 4 sztuki, Grill przedni w kolorze czarnym połyskującym z chromowaną obwódką, Hamulec postojowy, elektryczny, Kamera parkowania, tył, Kanapa tylna składana 60:40, Kierownica skórzana, Klimatyzacja automatyczna dwustrefowa, Koło zapasowe dojazdowe - stalowe, Końcówki układu wydechowego z ozdobnym wykończeniem, Lampy przednie LED ze światłami obrysowymi LED, Lusterka boczne el. reg./składane/ogrzewane/elektrochromatyczne/kierunkowskazy/doświet. podłoża, Lusterko wewnętrzne elektrochromatyczne, Mocowanie ISOFIX na tylnej kanapie, Nakładki progowe, metalowe z napisem Jaguar, Obramówki szyb bocznych w kolorze Satin Chrome, Oświetlenie w bagażniku, Oświetlenie wnętrza, Podsufitka Morzine w kolorze Light Oyster, Poduszki powietrzne - przednie i boczne dla kierowcy i pasażera, Poduszki powietrzne kurtynowe boczne, Podłokietnik między tylnymi siedzeniami wraz ze schwoikiem, Pro Services i Wi-Fi hotspot, Radio AM/FM, Roleta bagażnika, Spersonalizowane ustawienia, Sterowanie głosowe niektórymi funkcjami nawigacji, audio i Bluetooth (Voice Control), System All Surface Progress Control (ASPC), System Touch Pro, System awaryjnego hamowania AEB, System dynamicznej kontroli stabilności DSC, System monitorowania ciśnienia w oponach (TPMS), System monitorujący zmęczenie kierowcy, System nagłośnienia - 6 głośników, System nawigacji Pro, System przeniesienia momentu obrotowego przez dohamowywanie kół bez przyczepności, System rozpoznawania znaków drogowych z inteligentnym ogranicznikiem prędkości, System wspomagający utrzymanie pasa ruchu, System łączności bezprzewodowej Bluetooth, Tempomat z ogranicznikiem prędkości, Tuner cyfrowy DAB, Uchwyt w konsoli centralnej za zasłonką - 2 kubki, Wloty powietrza boczne chromowane, Wycieraczki szyby przedniej automatyczne, z czujnikiem deszczu, Wyświetlacz dotykowy Pro 10, Zastłonki przeciwsłoneczne z podświetlanymi lusterkami, zegary analogowe z kolorowym wyświetlaczem 5 cali, Felgi aluminiowe 19 z ogumieniem, wzór 5049, Fotele przednie regulowane w 10 kierunkach (8 reg. elektrycznie) podgrzewane, Kłapa bagażnika otwierana i zamykana elektrycznie, Lakier metalik, Pakiet Black, Pakiet Cold Climate, Tapicerka skórzana (siedzenia Light Oyster i wnętrze Lunar/Light Oyster)

Ogumienie

Oś	Koło	Producent, typ	Rozmiar	Profil zmierzony
przednia	prawe	IMPERIAL, ALL SEASON	235/55 19 105W	5,0 mm
	lewe	IMPERIAL, ALL SEASON	235/55 19 105W	5,0 mm
tylna	prawe	IMPERIAL, ALL SEASON	235/55 19 105W	6,5 mm
	lewe	IMPERIAL, ALL SEASON	235/55 19 105W	6,5 mm

Dokumenty i akcesoria

[Dokumenty rej.] - POLISA UBEZP. (Nie.), Kluczyki (TAK - 2), Tablice rejestracyjne (TAK - 2), Dowód rejestracyjny (TAK), Karta pojazdu (NIE)

Grubość powłoki lakierowej

W zakresie do 150 µm

Poz.	Nazwa części	Przedział grubości powłoki lakierowej [µm]
1	Błotnik przedni lewy	do 150
2	Błotnik przedni prawy	do 150
3	Słupek przedni lewy	do 150
4	Słupek przedni prawy	do 150
5	Słupek środkowy lewy	do 150
6	Słupek środkowy prawy	do 150
7	Próg lewy	do 150
8	Próg prawy	do 150
9	Dach	do 150
10	Drzwi przednie lewe	do 150
11	Drzwi przednie prawe	do 150
12	Drzwi tylne lewe	do 150
13	Błotnik tylny lewy/ściana boczna lewa	do 150
14	Pokrywa bagażnika	do 150

W zakresie do 200 µm

Poz.	Nazwa części	Przedział grubości powłoki lakierowej [µm]
1	Pokrywa komory silnika	150 - 200

W zakresie do 500 μm

Poz.	Nazwa części	Przedział grubości powłoki lakierowej [μm]
1	Drzwi tylne prawe	200 - 500
2	Błotnik tylny prawy/ściana boczna prawa	150 - 500

Stwierdzone uszkodzenia

Poz.	Nazwa pozycji	Opis uszkodzeń	Kwalifik.	Naprawa [rbg]
1	Opona przód L	nierównomiernie zużyta	WY	0.3
2	Opona przód R	nierównomiernie zużyta	WY	0.3
3	Pokrywa przednia	rysa/odprysk	NA	0.5
4	Drzwi przednie (nieuzbrojone) L	rysa/odprysk		
5	Drzwi przednie (nieuzbrojone) R	rysa/odprysk		
6	Drzwi tylne (nieuzbrojone) R	rysa/odprysk, wgniecenie/odkształcenie		
7	Błotnik tylny kpl. L	wgniecenie/odkształcenie		
8	Rama dachu R	wgniecenie/odkształcenie		

DOKUMENTACJA FOTOGRAFICZNA



Fot. 1
Przekątna przednia lewa



Fot. 2
Przód

DOKUMENTACJA FOTOGRAFICZNA



Fot. 3
Przekątna przednia prawa



Fot. 4
Próg prawy (widok od przodu)

DOKUMENTACJA FOTOGRAFICZNA



Fot. 5
Bok prawy z przodu



Fot. 6
Bok prawy z tyłu

DOKUMENTACJA FOTOGRAFICZNA



Fot. 7
Przekątna tylna prawa



Fot. 8
Tyt

DOKUMENTACJA FOTOGRAFICZNA



Fot. 9
Przekątna tylna lewa



Fot. 10
Bok lewy z tyłu

DOKUMENTACJA FOTOGRAFICZNA

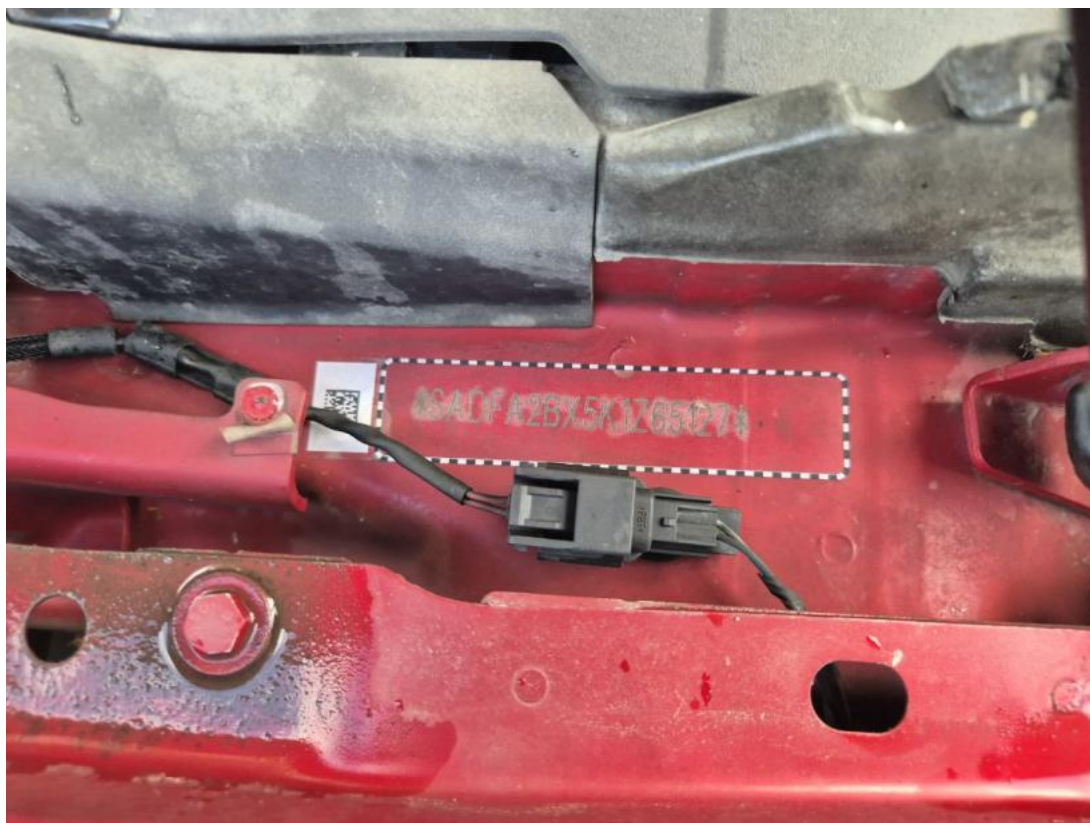


Fot. 11
Bok lewy z przodu



Fot. 12
Próg lewy (widok od przodu)

DOKUMENTACJA FOTOGRAFICZNA



Fot. 13
Numer identyfikacyjny



Fot. 14
Tabliczka znamionowa

DOKUMENTACJA FOTOGRAFICZNA



Fot. 15
Zestaw wskaźników - przebieg



Fot. 16
Widok przez otwarte drzwi przednie lewe

DOKUMENTACJA FOTOGRAFICZNA



Fot. 17

Widok przez otwarte drzwi tylne lewe



Fot. 18

Widok z tylnej kanapy na deskę rozdź.

DOKUMENTACJA FOTOGRAFICZNA



Fot. 19
Konsola środkowa



Fot. 20
Tuneł środkowy

DOKUMENTACJA FOTOGRAFICZNA



Fot. 21
Kierownica (na wprost)



Fot. 22
Kierownica z lewej strony

DOKUMENTACJA FOTOGRAFICZNA



Fot. 23
Komora silnika



Fot. 24
Bagażnik

DOKUMENTACJA FOTOGRAFICZNA



Fot. 25
Koło zapasowe



Fot. 26
Spód pojazdu przód

DOKUMENTACJA FOTOGRAFICZNA



Fot. 27
Spód pojazdu tył



Fot. 28
Dowód rej. Str. 1

DOKUMENTACJA FOTOGRAFICZNA



Fot. 29
Dow. Rej. Str.2 i klucze



Fot. 30
Instrukcje

DOKUMENTACJA FOTOGRAFICZNA



Fot. 31
Zdjęcie do protokołu



Fot. 32
Zdjęcie do protokołu

DOKUMENTACJA FOTOGRAFICZNA



Fot. 33
Pokrywa komory silnika - Rysa/odprysk 1



Fot. 34
Opona przednia P - Inne 1

DOKUMENTACJA FOTOGRAFICZNA



Fot. 35
Drzwi przednie P - Rysa/odprysk 1



Fot. 36
Drzwi tylne P - Rysa/odprysk 1

DOKUMENTACJA FOTOGRAFICZNA



Fot. 37
Drzwi tylne P - Wgniecenie/odkształcenie 1



Fot. 38
Rama dachu P - Wgniecenie/odkształcenie 1

DOKUMENTACJA FOTOGRAFICZNA



Fot. 39

Błotnik tylny L / Ściana boczna L - Wgniecenie/odkształcenie 1



Fot. 40

Drzwi przed L - Rysa/odprysk 1

DOKUMENTACJA FOTOGRAFICZNA



Fot. 41
Opona przednia L - Inne 1