

## Raport z oględzin pojazdu

|               |  |                  |                                   |
|---------------|--|------------------|-----------------------------------|
| Numer raportu | 315508/6/26-14707                                | Data raportu     | 04-06-2026                        |
| Rzeczoznawcy  | inż. Dariusz Pawliszyn<br>inż. Michał Dzik (WSP) | Data oględzin    | 11-05-2026                        |
| Nr zlecenia   | PKOM(DZS)/GDA/39405/26/05/06                     | Miejsce oględzin | MASTER1 POZNAŃ/KOMORNIKI, PLAT... |

### Dane pojazdu

|                             |                                   |
|-----------------------------|-----------------------------------|
| Numer identyfikacyjny (VIN) | <b>YARVEAHHWGZ122100</b>          |
| Marka, model                | TOYOTA Proace Verso 16-24         |
| Typ, wersja                 | Proace Verso 2.0 D4-D Long F...   |
| Numer rejestracyjny         | P7SK7                             |
| Silnik (rodz./poj./moc)     | diesel/1997 ccm/130 kW            |
| Stan licznika               | 266 006 km                        |
| Data 1. rej./rok prod.      | 28-05-2018/2018                   |
| Data nast. bad. techn.      | 29-05-2025                        |
| Nadwozie                    | KOM 4/8                           |
| Lakier                      | szary/2-warstwowa<br>metalizowana |
| Skrzynia biegów             | automatyczna                      |



### Wyposażenie pojazdu

ABS, Airbag 6 sztuk: poduszki powietrzne czołowe i boczne dla kierowcy i pasażera, kurtyny powietrzne, BA - system wspomagania hamowania, Czujnik ciśnienia w oponach, Czujnik deszczu, Czujnik zmiernych, Dach multifunkcyjny, Drzwi po prawej stronie sterowane manualnie, ESC - układ stabilizacji toru jazdy, Elektrycznie regulowane szyby przednie, Fotel kierowcy z regulacją wysokości oraz odcinka lędźwiowego, Fotel pasażera pojedynczy z podłokietnikiem oraz składanym oparciem, Gniazda 12V, HAC - system wspomagający pokonywanie podjazdu, Kierownica wielofunkcyjna, Kłapa tylna unoszona (pojedyncza) z wycieraczką, ogrzewaniem oraz otwieraną szybą, Klimatyzacja automatyczna, Klimatyzacja w tylnej części, Koło zapasowe pełnowymiarowe, Lusterka boczne regulowane elektrycznie i ogrzewane, Lusterko wsteczne elektrochromatyczne (przyciemniające się), Podłoga w przestrzeni pasażerskiej pokryta materiałem, Podłokietnik przedni, Przystosowanie do montażu haka holowniczego, Półka za 3 rzędem siedzeń - zabezpieczająca bagaż, Rolety przeciwsłoneczne, Siatka zabezpieczająca bagaż w przestrzeni pasażerskiej, Stoliki samolotowe w oparciach przednich foteli, System Stop&Start, System multimedialny Toyota PRO-Touch (ekran 7 cali, Bluetooth, USB), Szyba przednia akustyczna i atermiczna, Szyby w 2 i 3 rzędzie przyciemniane (przepuszczalność światła: 30%), Tapicerka materiałowa, Tempomat z ogranicznikiem prędkości, VSC - system stabilizacji toru jazdy, Wyświetlacz monochromatyczny między zegarami, Zamek centralny, Światła do jazdy dziennej, Światła przeciwmgielne, Lakier metalik, Pakiet Comfort, Pakiet Style, Alarm

### Ogumienie

| Oś       | Koło  | Producent, typ         | Rozmiar        | Profil zmierzony |
|----------|-------|------------------------|----------------|------------------|
| przednia | prawe | GOODYEAR, CARGO VECTOR | 215/60 17 109T | 4,5 mm           |
|          | lewe  | GOODYEAR, CARGO VECTOR | 215/60 17 109T | 6,5 mm           |
| tylna    | prawe | GOODYEAR, CARGO VECTOR | 215/60 17 109T | 5,0 mm           |
|          | lewe  | GOODYEAR, CARGO VECTOR | 215/60 17 109T | 6,0 mm           |

### Dokumenty i akcesoria

[Dokumenty rej.] - POLISA UBEZP. (OC.), Kluczyki (TAK - 1), Tablice rejestracyjne (NIE), Dowód rejestracyjny (TAK), Karta pojazdu (NIE)

### Grubość powłoki lakierowej

W zakresie do 150 µm

| Poz. | Nazwa części                          | Przedział grubości powłoki lakierowej [µm] |
|------|---------------------------------------|--|
| 1    | Pokrywa komory silnika                | do 150                                     |
| 2    | Błotnik przedni lewy                  | do 150                                     |
| 3    | Błotnik przedni prawy                 | do 150                                     |
| 4    | Słupek przedni lewy                   | do 150                                     |
| 5    | Słupek przedni prawy                  | do 150                                     |
| 6    | Słupek środkowy lewy                  | do 150                                     |
| 7    | Słupek środkowy prawy                 | do 150                                     |
| 8    | Próg lewy                             | do 150                                     |
| 9    | Próg prawy                            | do 150                                     |
| 10   | Dach                                  | do 150                                     |
| 11   | Drzwi przednie lewe                   | do 150                                     |
| 12   | Drzwi przednie prawe                  | do 150                                     |
| 13   | Drzwi tylne lewe                      | do 150                                     |
| 14   | Drzwi tylne prawe                     | do 150                                     |
| 15   | Błotnik tylny lewy/ściana boczna lewa | do 150                                     |
| 16   | Pokrywa bagażnika                     | do 150                                     |

W zakresie do 200 µm

| Poz. | Nazwa części                            | Przedział grubości powłoki lakierowej [µm] |
|------|---|--|
| 1    | Błotnik tylny prawy/ściana boczna prawa | 150 - 200                                  |

### Stwierdzone uszkodzenia

| Poz. | Nazwa pozycji | Opis uszkodzeń | Kwalifik. | Naprawa [rbg] |
|------|---------------|----------------|-----------|---------------|
|------|---------------|----------------|-----------|---------------|

|    |                                  |                          |    |     |
|----|----------------------------------|--------------------------|----|-----|
| 1  | Nakładka dolna drzwi tylnych L   | głębokie, rysa/odprysk   | WY | 0.2 |
| 2  | Próg R                           | wgniecenie/odkształcenie | WY | 1.2 |
| 3  | Tarcza koła aluminiowa tył L     | rysa/odprysk             | WY | 0.5 |
| 4  | Róg zderzaka boczny L            | rysa/odprysk             | NA | 1   |
| 5  | Listwa ozdobna zderzaka dół      | głębokie, rysa/odprysk   | NA | 1.5 |
| 6  | Blotnik przedni R                | rysa/odprysk             | NA | 0.5 |
| 7  | Drzwi przednie (nieuzbrojone) R  | rysa/odprysk             | NA | 0.5 |
| 8  | Drzwi części ład.przesuwne L     | rysa/odprysk             | NA | 0.5 |
| 9  | Drzwi części ład.przesuwne R     | rysa/odprysk             | NA | 0.5 |
| 10 | Zderzak, róg L                   | rysa/odprysk             | NA | 0.5 |
| 11 | Zderzak, róg R                   | rysa/odprysk             | NA | 0.5 |
| 12 | Przysłona boczna L               | rysa/odprysk             | NA | 0.1 |
| 13 | Blotnik przedni L                | rysa/odprysk             |    |     |
| 14 | Drzwi przednie (nieuzbrojone) L  | rysa/odprysk             |    |     |
| 15 | Nakładka dolna drzwi przednich L | rysa/odprysk             |    |     |
| 16 | Nakładka dolna drzwi przednich R | rysa/odprysk             |    |     |
| 17 | Ostona lusterka zewnętrznego L   | rysa/odprysk             |    |     |
| 18 | Pokrywa tylna                    | rysa/odprysk             |    |     |
| 19 | Tarcza koła aluminiowa przód R   | rysa/odprysk             |    |     |
| 20 | Blotnik tylny R                  | rysa/odprysk             |    |     |

DOKUMENTACJA FOTOGRAFICZNA



**Fot. 1**  
Przekątna przednia lewa



**Fot. 2**  
Przód

DOKUMENTACJA FOTOGRAFICZNA



**Fot. 3**  
Przekątna przednia prawa



**Fot. 4**  
Próg prawy (widok od przodu)

DOKUMENTACJA FOTOGRAFICZNA



**Fot. 5**  
Bok prawy z przodu



**Fot. 6**  
Bok prawy z tyłu

DOKUMENTACJA FOTOGRAFICZNA



**Fot. 7**  
Przekątna tylna prawa



**Fot. 8**  
Tył

DOKUMENTACJA FOTOGRAFICZNA



**Fot. 9**  
Przekątna tylna lewa



**Fot. 10**  
Bok lewy z tyłu

DOKUMENTACJA FOTOGRAFICZNA



**Fot. 11**  
Bok lewy z przodu



**Fot. 12**  
Próg lewy (widok od przodu)

DOKUMENTACJA FOTOGRAFICZNA



**Fot. 13**  
Numer identyfikacyjny



**Fot. 14**  
Tabliczka znamionowa

DOKUMENTACJA FOTOGRAFICZNA



**Fot. 15**  
Zestaw wskaźników - przebieg



**Fot. 16**  
Zestaw wskaźników - serwis

DOKUMENTACJA FOTOGRAFICZNA



**Fot. 17**

Widok przez otwarte drzwi przednie lewe



**Fot. 18**

Widok przez otwarte drzwi tylne lewe

DOKUMENTACJA FOTOGRAFICZNA



**Fot. 19**

Widok z tylnej kanapy na deskę rozd.



**Fot. 20**

Konsola środkowa

DOKUMENTACJA FOTOGRAFICZNA



**Fot. 21**  
Tunel środkowy



**Fot. 22**  
Kierownica (na wprost)

DOKUMENTACJA FOTOGRAFICZNA



**Fot. 23**  
Kierownica z lewej strony



**Fot. 24**  
Komora silnika

DOKUMENTACJA FOTOGRAFICZNA



**Fot. 25**  
Bagażnik



**Fot. 26**  
Koło zapasowe

DOKUMENTACJA FOTOGRAFICZNA



**Fot. 27**  
Spód pojazdu przód



**Fot. 28**  
Spód pojazdu tył

DOKUMENTACJA FOTOGRAFICZNA



**Fot. 29**  
Tarcza hamulcowa przednia lewa



**Fot. 30**  
Tarcza hamulcowa przednia prawa

DOKUMENTACJA FOTOGRAFICZNA



**Fot. 31**  
Tarcza hamulcowa tylna prawa



**Fot. 32**  
Tarcza hamulcowa tylna lewa

DOKUMENTACJA FOTOGRAFICZNA



Fot. 33  
Dowód rej. Str. 1



Fot. 34  
Dowód rej. str. 2

DOKUMENTACJA FOTOGRAFICZNA



**Fot. 35**  
Kluczyki



**Fot. 36**  
Zdjęcie do protokołu

DOKUMENTACJA FOTOGRAFICZNA



**Fot. 37**  
Zdjęcie do protokołu



**Fot. 38**  
Zderzak - zdjęcie poglądowe 2

DOKUMENTACJA FOTOGRAFICZNA

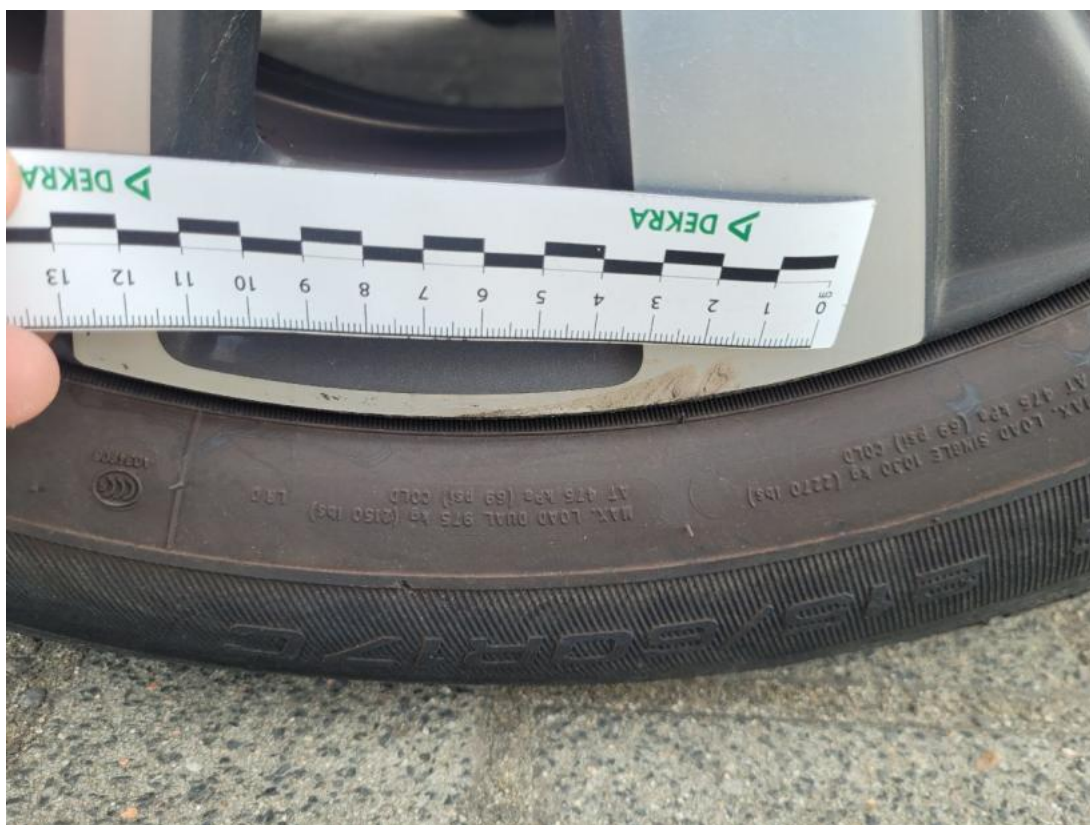


**Fot. 39**  
Zderzak - Rysa/odprysk 1



**Fot. 40**  
Błotnik przedni P - Rysa/odprysk 1

DOKUMENTACJA FOTOGRAFICZNA

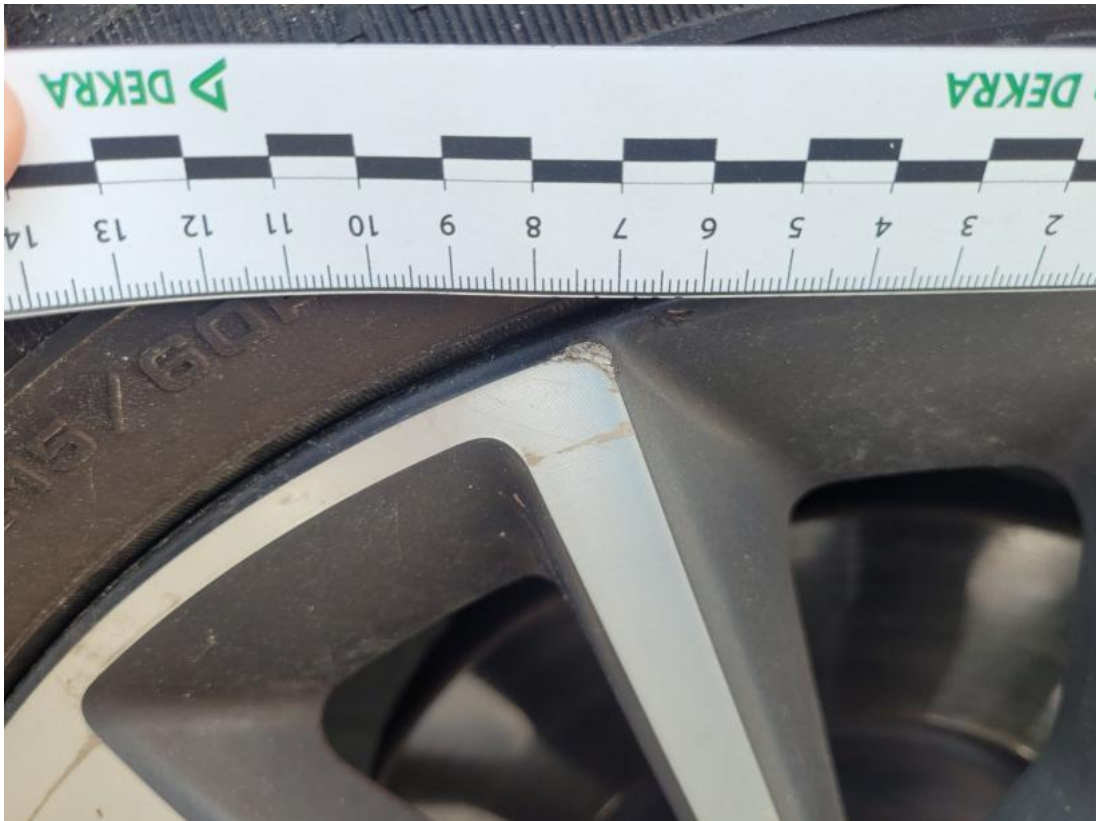


**Fot. 41**  
Felga aluminiowa przednia P - zdjęcie poglądowe 1



**Fot. 42**  
Felga aluminiowa przednia P - zdjęcie poglądowe 2

DOKUMENTACJA FOTOGRAFICZNA



**Fot. 43**  
Felga aluminiowa przednia P - Rysa/odprysk 1



**Fot. 44**  
Drzwi przednie P - zdjęcie pogładowe 2

DOKUMENTACJA FOTOGRAFICZNA



**Fot. 45**

Drzwi przednie P - Rysa/odprysk 1



**Fot. 46**

Drzwi tylne P - Rysa/odprysk 1

DOKUMENTACJA FOTOGRAFICZNA



**Fot. 47**

Próg P - zdjęcie poglądowe 2



**Fot. 48**

Próg P - Rysa/odprysk 1

DOKUMENTACJA FOTOGRAFICZNA



**Fot. 49**

Próg P - Wgniecenie/odkształcenie 1



**Fot. 50**

Próg P - Wgniecenie/odkształcenie 2

DOKUMENTACJA FOTOGRAFICZNA



**Fot. 51**

Próg P() - Wgniecenie/odkształcenie 3



**Fot. 52**

Błotnik tylny P / Ściana boczna P - zdjęcie pogładowe 2

DOKUMENTACJA FOTOGRAFICZNA



**Fot. 53**

Błotnik tylny P / Ściana boczna P - Rysa/odprysk 1



**Fot. 54**

Pokrywy bagażnika - zdjęcie poglądowe 2

DOKUMENTACJA FOTOGRAFICZNA



**Fot. 55**

Pokrywy bagażnika - Rysa/odprysk 1



**Fot. 56**

Zderzak tylny - zdjęcie poglądowe 1

DOKUMENTACJA FOTOGRAFICZNA



**Fot. 57**  
Zderzak tylny - zdjęcie poglądowe 2



**Fot. 58**  
Zderzak tylny - Rysa/odprysk 1

DOKUMENTACJA FOTOGRAFICZNA



**Fot. 59**

Zderzak tylny - Rysa/odprysk 2



**Fot. 60**

Zderzak tylny() - Rysa/odprysk 3

DOKUMENTACJA FOTOGRAFICZNA



**Fot. 61**  
Felga aluminiowa tylna L - Rysa/odprysk 1



**Fot. 62**  
Drzwi przed L - zdjęcie poglądowe 1

DOKUMENTACJA FOTOGRAFICZNA



**Fot. 63**

Drzwi przed L - zdjęcie poglądowe 2



**Fot. 64**

Drzwi przed L - Rysa/odprysk 1

DOKUMENTACJA FOTOGRAFICZNA



**Fot. 65**

Drzwi tylne L - zdjęcie poglądowe 2



**Fot. 66**

Drzwi tylne L - Rysa/odprysk 1

DOKUMENTACJA FOTOGRAFICZNA



**Fot. 67**  
Obudowa lusterka zew L - Rysa/odprysk 1



**Fot. 68**  
Błotnik przedni L - zdjęcie pogłądowe 2

DOKUMENTACJA FOTOGRAFICZNA



**Fot. 69**

Błotnik przedni L - Rysa/odprysk 1