

Nr zlecenia: 81/26/05/2026/CarArena STANDARD

z dnia: 2026/06/05

Zleceniodawca:

CARARENA - Aukcje Samochodowe
ul. Budowlanych 7
62-081 Baranowo

Rzeczoznawca:

Maksymilian Horyd/zatw. Pion Weryfikacyjny eRzeczoznawcy



WYCENA WARTO CI

Zadanie: Ocena stanu technicznego i określenie wartości rynkowej pojazdu

DANE IDENTYFIKACYJNE POJAZDU

Dane: [O] VI-2026

Rodzaj pojazdu: Samochód osobowy	VIN: WBA48FU0308E25933
Marka: BMW	Nr rejestracyjny: PZ5U022
Model pojazdu: 320 Diesel Mild Hybrid MR`22 E6d/e G20	Nr Info-Ekspert: 003-06446
Wersja: xDrive M Sport Steptronic	Rok produkcji: 2023

Wskazanie drogomierza	31561 km
Data pierwszej rejestracji	2024/05/20
Data wa no ci badania technicznego	2027/05/20
Rodzaj nadwozia	sedan 4 drzwiowy
Dop. masa całk.	2200 kg
Jednostka nap dowy	z zapł. samoczynnym Mild Hyb. (olej nap.)
Pojemno / Moc silnika	1995 ccm / 140kW (190KM)
Doładowanie	Turbosp. z chłodn. powietrza
Liczba cylindrów / Układ cylindrów / Liczba zaworów	4 / rz dowy / 16
Rodzaj skrzyni biegów	automatyczna
Rodzaj nap du	4WD (4x4)
Kolor powłoki lakierowej, (rodzaj lakieru)	Czerwony 2-warstwowy typu uni

WYPOSA ENIE STANDARDOWE

L.p.	Nazwa elementu wyposażenia	L.p.	Nazwa elementu wyposażenia
1	ABS - system zapobiegający blokowaniu kół	42	Podłokietnik siedzenia tylnych
2	Asystent uwagi	43	Podsufitka BMW Individual w kolorze antracytowym
3	Autoalarm	44	Poduszka powietrzna kierowcy
4	BMW Live Cockpit Plus z systemem nawigacji	45	Poduszka powietrzna pasażera z możliwością odłączenia
5	ConnectedDrive Services	46	Poduszki powietrzne boczne przednie
6	Czujnik deszczu	47	Przycisk Start/Stop
7	Czujniki ciśnienia powietrza w oponach	48	Rama i rozprórki z kolorz Pearl Chrome

8	Dywaniki welurowe	49	Reflektory LED
9	Emergency call	50	Schówek na r kawiczki
10	Fotele przednie sportowe	51	Sterowanie skrzyni biegów przy kierownicy
11	Funkcja Follow-Me-Home	52	System Active Guard Plus
12	Głośniki 6 szt.	53	System dynamicznej kontroli trakcji DTC
13	Gniazdo 12V w przednim schowku	54	System elektronicznej blokady mechanizmu różnicowego
14	Hamulec postojowy elektromechaniczny z funkcją Auto Hold	55	System odzyskiwania energii w trakcie hamowania
15	Immobilizer	56	System przeładunkowy
16	Kierownica wielofunkcyjna	57	System stabilizacji toru jazdy DSC
17	Klamki podświetlane	58	Szyby atermiczne
18	Klimatyzacja automatyczna 3 strefowa	59	wiatła tylne LED
19	Kluczyk pojazdu z oznaczeniem specyficznym dla M	60	wiatło powitalne
20	Kolumna kierownicy regulowana	61	Tapicerka pościelenie ałkantary i sensatec w kolorze czarnym z kontrastowym przeszyciem
21	Kontroler iDrive	62	Tarcze kół aluminiowe 18" "Double Spoke 848 M Bicolor" z mieszаныmi rozmiarami opon
22	Koła układu wydechowego podwójne	63	Technologia SCR
23	Kurtyny powietrzne boczne	64	Telefonia ulepszona z rozszerzoną funkcją
24	Lakier niemetalizowany Biel alpejska	65	Teleservices
25	Lampy tylne LED	66	Tempomat z funkcją hamowania
26	Listwy dachowe w kolorze nadwozia	67	Trójkąt ostrzegawczy
27	Listwy ozdobne aluminium Rhombicle	68	Tuner radiowy cyfrowy DAB
28	Listwy progowe czarne z napisem "BMW"	69	Uchwyty na kubki z przodu
29	Listwy progowe M z przodu	70	Wspomaganie układu kierowniczego elektromechaniczne Servotronic
30	Lusterko wewnętrzne trzecie ciemniące automatycznie	71	Wykończenie wnętrza listwy ozdobne srebrne, kwarc matowy
31	Mocowanie fotelików dziecięcych na skrajnych siedzeniach tylnej części	72	Wyświetlacz panoramiczny
32	Obramowania Shadow Line BMW Individual	73	Zabezpieczenie kół przed kradzieżą
33	Ochrona pieszych - symulowany odgłos silnika na napędzie elektrycznym	74	Zagłówki siedzeń tylnych składane
34	Oparcie siedzeń tylnych dzielone na 3 części i składane	75	Zamek centralny zdalnie sterowany
35	Ostony przeciwsłoneczne	76	Zawieszenie sportowe M
36	Oświetlenie tablicy rejestracyjnej LED	77	Zbiornik paliwa 59l
37	Oświetlenie wewnętrzne trzecie	78	Zestaw głośnomówiący z interfejsem USB
38	Pakiet aerodynamiczny typu "M"	79	Zestaw naprawczy opon
39	Pakiet schowków dodatkowych	80	Złącze USB w konsoli centralnej typu A i C
40	Pedały i podnóżek M	81	Złącze USB w podłokietniku typu A i C
41	Podłokietnik centralny przedni regulowany		

L.p. Nazwa pakietu / elementu pakietu wyposażenia standardowego

- 1 Czujniki parkowania - przód/tył
Czujniki parkowania - przód
Czujniki parkowania - tył
- 2 Kierownica sportowa typu M pokryta skórą
Kierownica sportowa typu M
Kierownica pokryta skórą
- 3 Lusterka zewnętrzne trzecie podgrzewane i regulowane elektrycznie
Lusterka zewnętrzne trzecie regulowane elektrycznie
Lusterka zewnętrzne trzecie podgrzewane elektrycznie
- 4 Pakiet Connected Professional
Serwis Real Time Traffic Information
Usługi Concierge Services
Usługi Connected Drive
Przygotowanie do Apple CarPlay
Usługi zdalne
System In-Car Experiences
- 5 Pakiet dodatkowych funkcji lusterek
Lusterka zewnętrzne trzecie składane elektrycznie
Lusterko wewnętrzne trzecie ciemniące automatycznie
Lusterko zewnętrzne trzecie pasażera z funkcją parkingów
Lusterko zewnętrzne trzecie kierowcy ciemniące automatycznie
- 6 Szyby przednie i tylne regulowane elektrycznie
Szyby przednie regulowane elektrycznie

Szyby tylne regulowane elektrycznie

WYPOSA ENIE DODATKOWE**L.p. Nazwa elementu wyposażenia**

- 1 Audio System Harmon Kardon Surround Sound (dopłata)
 - Głośniki 16 szt.
 - Audio System Harmon Kardon Surround Sound
 - Wzmacniacz audio 464W 9-kanałowy
- 2 Fotele przednie podgrzewane
 - Fotel kierowcy podgrzewany
 - Fotel pasażera podgrzewany
- 3 Galwanizowane wykończenie elementów obsługi
- 4 Hak holowniczy
- 5 Kierownica podgrzewana
- 6 Ogrzewanie postojowe
- 7 Osobista eSim
- 8 Oświetlenie Ambiente
- 9 Pakiet Innowacyjny (dopłata)
 - System nawigacji satelitarnej
 - Asystent parkowania
 - System Speed Limit Info
 - Wyświetlacz Head-Up
 - System ostrzegania przed kolizją z tyłu
 - System ostrzegania o ruchu poprzecznym z tyłu pojazdu
 - Asystent martwego pola lusterka
 - Złacz USB w podłokietniku
 - System ostrzegania przed kolizją z pojazdem poprzedzającym i pieszymi z funkcją hamowania miejskiego
 - System ostrzegający przed niezamierzonym zmianą pasa ruchu z aktywną interwencją ukł.
 - Kier. przy prędkości powyżej 70
 - Reflektory LED adaptacyjne
 - Złacz USB w konsoli centralnej
 - Profil kierowcy
 - Łączność 4G LTE
 - System operacyjny BMW 8.0
 - Zestaw wskaźników składający się z zakrzywionego wielofunkcyjnego wyświetlacza 12,3" i 14,9" wyświetlacza dotykowego
 - Usługi Connected Command
 - Interfejs Bluetooth/Wifi
- 10 Rejestrator jazdy BMW Drive Recorder
- 11 System Dostępu komfortowy
- 12 Szyby o zwiększonej izolacji akustycznej
- 13 Szyby tylne przyciemniane
- 14 Taca doładowania bezprzewodowego
- 15 Tapicerka ze skóry ekologicznej Sensatec (dopłata)
- 16 Tarcze kół aluminiowe 19" "Double Spoke 791 M", opony Performance, rozmiar mieszany (dopłata)

OPIS ZAMONTOWANEGO W POJE DZIE OGUMIENIA

Koło	Marka, typ	Bieżnik [mm]
Przednie lewe:	PIRELLI 225/45 R18 95H XL SOTTO ZERO TL	6,0
Przednie prawe:	PIRELLI 225/45 R18 95H XL SOTTO ZERO TL	6,0
Tylne lewe:	PIRELLI 225/45 R18 95H XL SOTTO ZERO TL	6,0
Tylne prawe:	PIRELLI 225/45 R18 95H XL SOTTO ZERO TL	6,0

KOREKTY WARTO CI POJAZDU

KOREKTA ZA PIERWSZĄ REJESTRACJĄ	(+)
KOREKTA ZA WYPOSA ENIE	(+)
KOREKTA ZA PRZEBIEG	(+)
KOREKTY RÓŻNE:	

Stan utrzymania i dbałość o pojazd	(-)
Regionalna sytuacja rynkowa	(-)
KOREKTY RÓŻNE RAZEM	(-)
KOREKTA ZA OGUMIENIE	(-)

UWAGI RZECZOZNAWCY DOTYCZĄCE WYCENY

Dokonano sprawdzenia historii pojazdu w bazie CEPiK.

Oględziny wykonał: Janusz Chomicz

Wycena wykonana: Maksymilian Horyd

Korekta „Regionalna sytuacja rynkowa” została zadana ze względu na zauważalne różnice między cenami lokalnymi a średnimi wartościami na rynku krajowym. Odzwierciedla aktualne warunki sprzedaży w regionie oraz lokalnie atrakcyjność danego typu pojazdu.

Do pojazdu załączono dodatkowy komplet kół (4szt.)

OPIS STANU TECHNICZNEGO ZESPOŁÓW POJAZDU

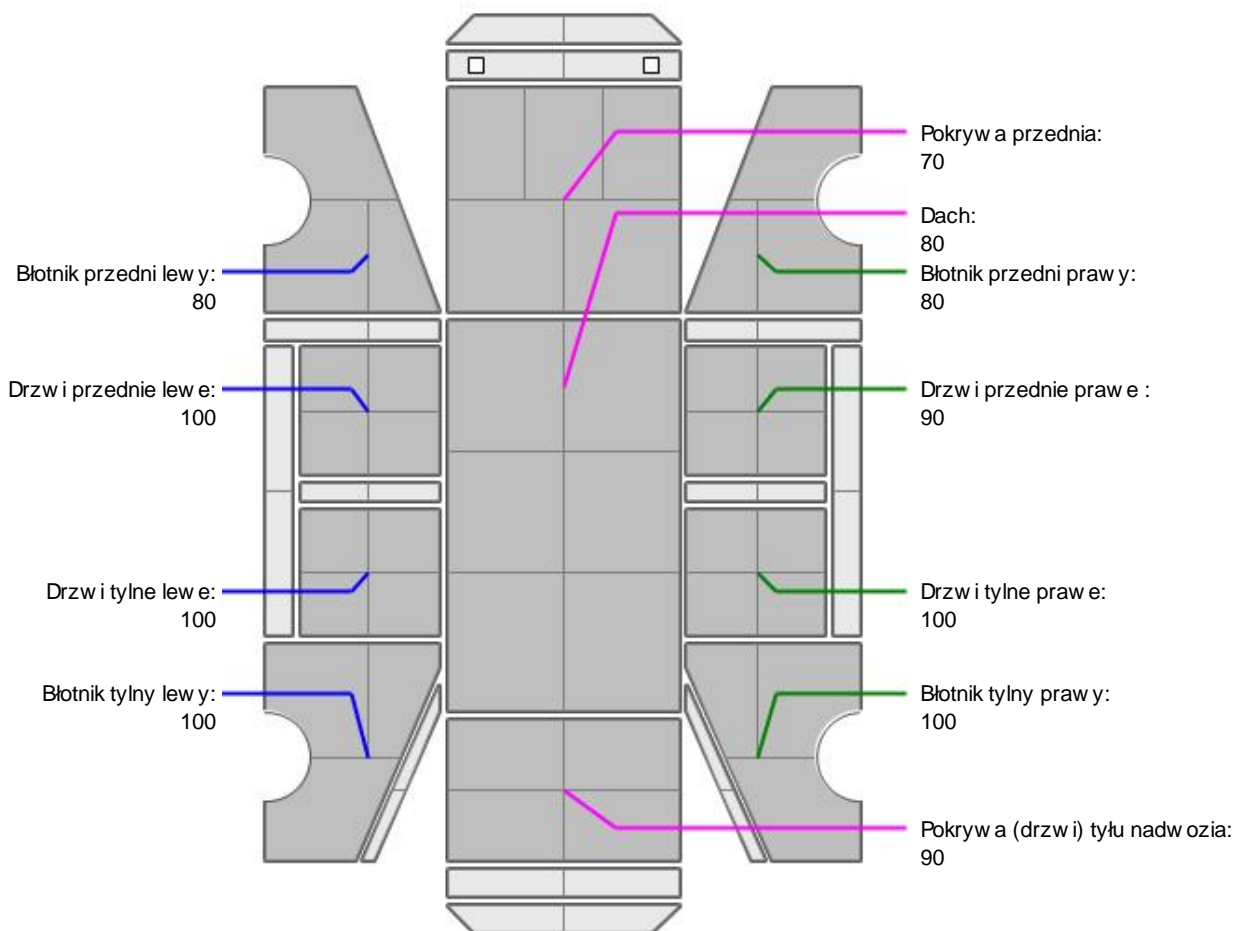


KABINA KIEROWCY - Szkielet i poszycia zewnętrzne

L.p.	Nazwa elementu	L / P	Rodzaj uszkodzenia	Opis	Fot. nr
1	Pokrywa przednia		Odpryski powłoki lakierowej		
2	Dach		Zarysowania powłoki lakierowej		
3	Pokrywa tylna		Zarysowania powłoki lakierowej		

Pojazd nosi typowe dla jego okresu eksploatacji uszkodzenia powłoki lakierowej (niewielkie zarysowania, odpryski itp.).

Szczegółowy stan pojazdu zobrazowany w dokumentacji zdjęciowej.


KABINA KIEROWCY – Opis powłoki lakierowej


L.p.	Nazwa elementu	L / P	Grubość powłoki [µm]	Opis
1	Pokrywa przednia		70	
2	Dach		80	
3	Błotnik przedni	L	80	
4	Drzwi przednie	L	100	
5	Drzwi tylne	L	100	
6	Błotnik tylny	L	100	
7	Błotnik przedni	P	80	
8	Drzwi przednie	P	90	
9	Drzwi tylne	P	100	
10	Błotnik tylny	P	100	
11	Pokrywa (drzwi) tyłu nadwozia		90	

Podane przedziały grubości powłoki lakierowej poszczególnych elementów dotyczą wyłącznie punktów pomiarowych, tj. trzech wybranych miejsc na danym elemencie nadwozia. Nie oznacza to, że w pozostałych obszarach danego elementu grubość powłoki jest jednakowa ani że nie może wykroczyć poza wskazane zakresy. Pomiary wykonano urządzeniem bezdźwiękowym w posiadaniu rzeczoznawcy. Pomiar wykonany innym przyrządem może się różnić.

**WYPOSA ENIE ZEWN TRZNE**

L.p.	Nazwa elementu	L / P	Rodzaj uszkodzenia	Opis	Fot. nr
1	Zderzak tylny		Odpryski powłoki lakierowej, zarysowany		
2	Szyba przednia		Odpryski warstwy zewn trznej		

**KABINA KIEROWCY – Wyposa enie wewn trzne**

Wn trze pojazdu nosi typowe dla jego okresu eksploatacji zabrudzenia oraz zu ycie wszystkich elementów.

JAZDA KONTROLNA

- | | | |
|---|--------------------------------|----------|
| 1 | Gło no pracy silnika | BEZ UWAG |
| 2 | Praca układu kierowniczego | BEZ UWAG |
| 3 | Gło no (stuki) zawieszenia | BEZ UWAG |
| 4 | Skuteczno hamulca zasadniczego | BEZ UWAG |
| 5 | Skuteczno hamulca pomocniczego | BEZ UWAG |

Próba ruchowa przeprowadzona na niewielkim dystansie, na zimnym silniku, w warunkach parkingowych, z pr dko ci do 15 km/h.

POZOSTAŁE INFORMACJE**1 Pochodzenie pojazdu**

Krajowy

2 Badanie poprawno ci numerów identyfikacyjnych

Numer VIN wybity na karoserii oraz numer VIN tabliczki znamionowej zgodny z CEPIK.

3 Weryfikacja prawdziwo ci danych obiektu

Numer VIN wybity na karoserii oraz numer VIN tabliczki znamionowej zgodny z dowodem rejestracyjnym.

4 Weryfikacja odczytanego stanu drogomierza

Odczytany z drogomierza

Zastrze enia ograniczaj ce opini .

ü Zawarte w niniejszej Wycenie/Raporcie informacje (w tym dotycz ce wyposa enia) słu jedynie ogólnym celom informacyjnym. Wycena/Raport nie mo e by zatem traktowana jako oferta w rozumieniu przepisów Kodeksu Cywilnego oraz opisu towaru ani zapewnienia w rozumieniu art. 4 Ustawy z dnia 27 lipca 2002 roku o szczególnych warunkach sprzeda y konsumenckiej.

ü Wycena/Raport została sporz dzona w celu ustalenia istnienia albo nieistnienia uszkodze nieakceptowalnych po zako czeniu umowy korzystania z samochodu lub innych okoliczno ci uzgodnionych w zleceniu. Wycena/Raport nie obejmuje typowych uszkodze wynikaj cych z eksploatacji samochodu oraz jego standardowego zu ycia.

ü Je li chcesz traktowa ten dokument jako ródło wiedzy o samochodzie przy jego zakupie, czynisz to na własną odpowiedzialno . eRzecznawcy sp.j. nie ponosi odpowiedzialno ci za takie u ycie tej Wyceny/Raporu

ü Niniejsza wycena słu y wył cznie do oszacowania warto ci rynkowej przedmiotu wyceny i nie mo e by wykorzystywana do adnego innego celu, ni wymieniony powy ej. W szczególno ci wycena nie mo e stanowi podstawy do oceny cech i stanu wycenianego obiektu przy jego zakupie.

ü Rzecznawca nie bierze na siebie odpowiedzialno ci za wady ukryte (prawne i fizyczne) oraz ewentualne skutki wynikaj ce z dalszego u ytkowania przedmiotu wyceny, a tak e za skutki wykorzystania samej wyceny.

ü Powy sza wycena nie jest ekspertyz stanu technicznego przedmiotu wyceny i za tak nie mo e by uznawana, w szczególno ci nie mo e by traktowana jako gwarancja sprzeda y przedmiotu wyceny za oszacowan warto .

ü Wycen przeprowadzono w oparciu o dostarczon dokumentacj oraz badanie organoleptyczne wycenianego

obiekty. Nie prowadzono badań diagnostycznych oraz weryfikacji warsztatowej przedmioty wyceny.

ü Nie stwierdzono dodatkowych niesprawności i/lub uszkodzeń i/lub braków w zakresie możliwości wyceny do ustalenia w warunkach oględzin tj. bez dostępu do spodu pojazdu, specjalistycznego sprzętu diagnostycznego, jazdy próbnej wykonanej w warunkach drogowych z obciążeniem.

ü Rzeczoznawca podczas oględzin poza warształtem nie jest w stanie stwierdzić wypadkowej przeszłości pojazdu. W przypadku podwyższonych wartości pomiarów powłoki lakierowej, konieczna jest ekspertyza w warunkach warsztatowych.

ü Rok produkcji pojazdu - nie weryfikowano. Przyjeto w oparciu o dane przekazane przez Zleceniodawcę.

ü Niniejsza wycena nie może być publikowana w całości w jakimkolwiek dokumencie bez zgody wykonawców i bez uzgodnienia z nimi formy i treści takiej publikacji. Zakaz publikacji nie dotyczy posługiwania się wycenami w umowach cywilno-prawnych zawieranych przez zleceniodawcę i dotyczących przedmioty

ü Przed odbiorem pojazdu, kupujący zobowiązany jest do konfrontacji rzeczywistego stanu z informacjami zawartymi w wycenie. Odbiór przedmioty jest równoznaczny ze zrzeczeniem się wszelkich roszczeń, co do stanu technicznego.

ü Nie badano poprawności i/lub budowy numerów identyfikacyjnych/seryjnych przedmioty oraz nie weryfikowano prawdziwości danych przedmioty.

ü Niniejsza wycena nie może być traktowana jako gwarancja sprzedaży przedmioty wyceny za oszacowaną wartość.

ü W przypadku ujawnienia dodatkowych informacji dotyczących przedmiotowego pojazdu, niedostępnych w czasie wykonywania niniejszej opinii, zaprezentowane stanowisko może ulec zmianie.

ü W opinii założono, że nie wykryto żadnych faktów, które mogłyby istotnie wpływać na wartość wycenionego pojazdu, jeżeli w opisie pojazdu nie widnieją inaczej.

ü Rzeczoznawca nie ponosi odpowiedzialności za ewentualne błędy wynikające z przedstawionych informacji otrzymanych od użytkownika/sprzedawcy/zamawiającego wycenę, jeżeli brak podstaw do kwestionowania ich zgodnie ze stanem rzeczywistym lub jeżeli ustalenie stanu rzeczywistego przez rzeczoznawcę było niemożliwe lub znacznie utrudnione.

ü Wyposażenie standardowe wg. Info - Ekspert. Rzeczoznawca nie ponosi odpowiedzialności za ewentualne błędy programu. Lista wyposażenia w wycenie ma charakter poglądowy i nie potwierdza kompletności. Aby ustalić specyfikacje fabrycznego wyposażenia należy zwrócić się do dealera.

ü W warunkach, w jakich przeprowadzono oględziny rzeczoznawca nie miał możliwości zweryfikowania poprawności działania całego wyposażenia.

ü Opis stanu technicznego pojazdu jest ważny na dzień oględzin. Rzeczoznawca nie bierze odpowiedzialności za zmiany stanu pojazdu wynikające z dalszej eksploatacji lub postoju (np. uszkodzenie akumulatora, powłoki lub powstanie ognisk korozji, uszkodzenie układu hamulcowego, itp.) – zaleca się sprawdzenie daty wyceny

ü Jeżeli elementy jednostki napędowej, układu przeniesienia napędu itp., są rozmontowane, rzeczoznawca nie weryfikuje kompletności poszczególnych układów. Może wystąpić braków w kompletacji (np. ze względu na wykorzystanie unieruchomionego pojazdu jako „dawcy części”).

ü Nie weryfikowano odczytanego stanu drogomierza z zapisami w urzędzeniach elektronicznych pojazdu. Rzeczoznawca nie dokonuje oceny autentyczności przebiegu – oferent, powinien samodzielnie zweryfikować wskazania, np. za pośrednictwem dostępnych stron takich jak historia pojazdu.gov.pl

ü W przypadku pojazdów z niesprawnym akumulatorem lub bez niego - podłączenie sprawnego akumulatora nie gwarantuje sprawności technicznej pojazdu. W związku z tym przyjmuje się, że stan techniczny pojazdu jest nieznanym, istnieje ryzyko ujawnienia wad ukrytych i dodatkowych uszkodzeń.

ü Nie weryfikowano gwarancji, statusu pakietów serwisowych i kompletności w zakresie osprzętu dodatkowego, z którym przedmiot był zamówiony.

Dokument wystawiony elektronicznie, ważny bez podpisu

DOKUMENTACJA FOTOGRAFICZNA



Fot. nr 1



Fot. nr 2



Fot. nr 3



Fot. nr 4



Fot. nr 5



Fot. nr 6



Fot. nr 7



Fot. nr 8



Fot. nr 9



Fot. nr 10



Fot. nr 11



Fot. nr 12



Fot. nr 13



Fot. nr 14



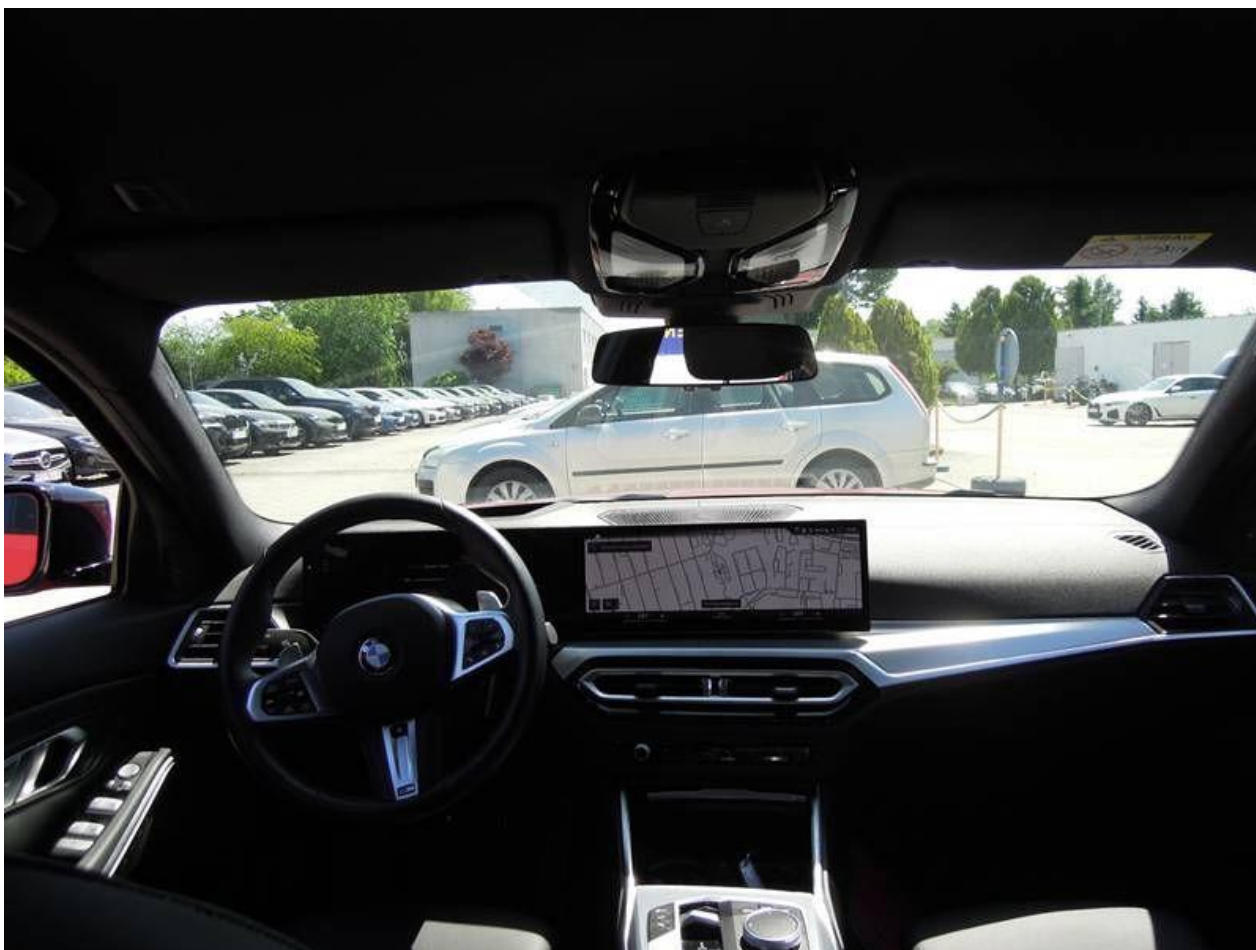
Fot. nr 15



Fot. nr 16



Fot. nr 17



Fot. nr 18



Fot. nr 19



Fot. nr 20



Fot. nr 21



Fot. nr 22



Fot. nr 23



Fot. nr 24



Fot. nr 25



Fot. nr 26



Fot. nr 27



Fot. nr 28



Fot. nr 29



Fot. nr 30



Fot. nr 31



Fot. nr 32



Fot. nr 33



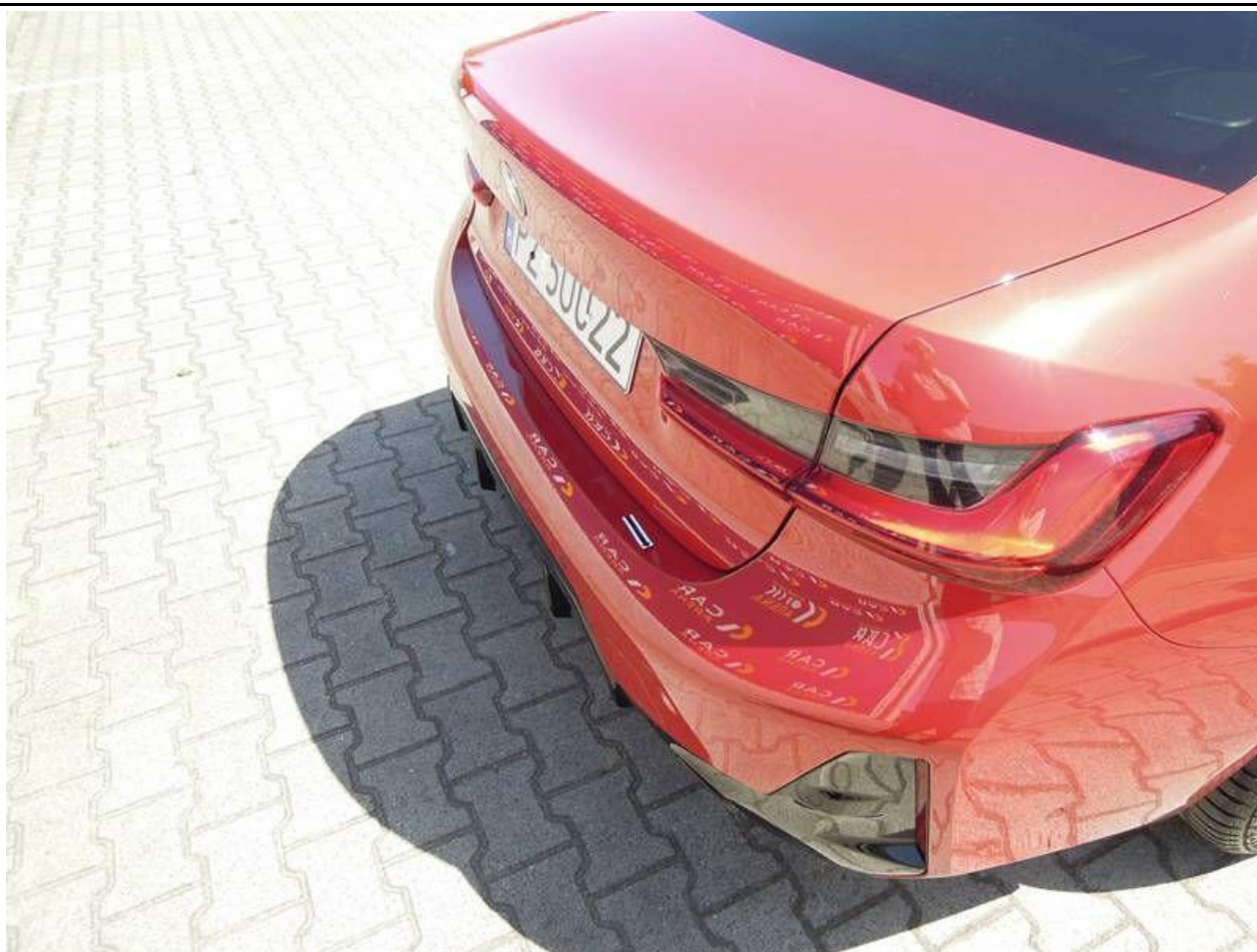
Fot. nr 34



Fot. nr 35



Fot. nr 36



Fot. nr 37



Fot. nr 38



Fot. nr 39



Fot. nr 40



Fot. nr 41



Fot. nr 42



Fot. nr 43



Fot. nr 44



Fot. nr 45



Fot. nr 46



Fot. nr 47



Fot. nr 48



Fot. nr 49



Fot. nr 50



Fot. nr 51



Fot. nr 52



Fot. nr 53



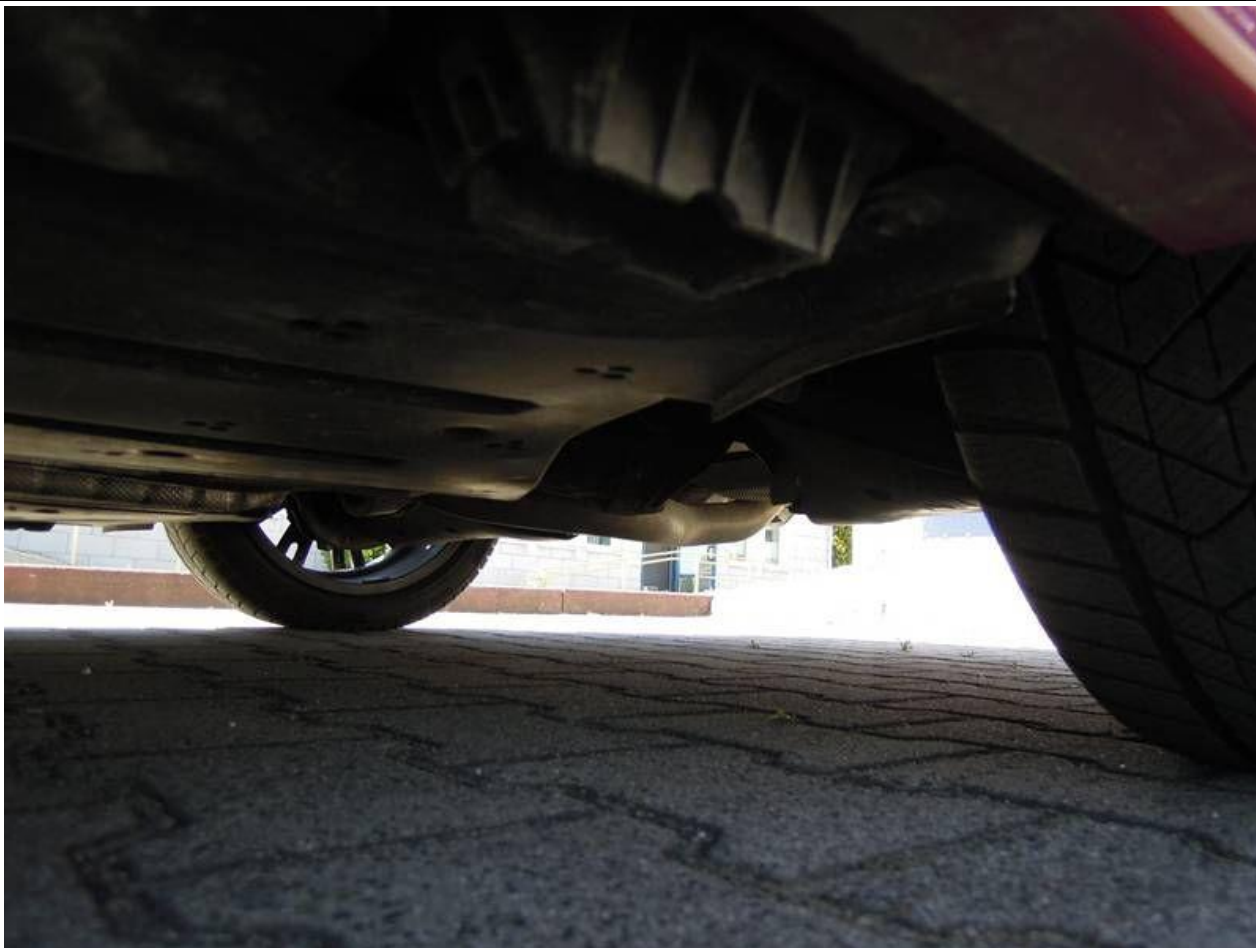
Fot. nr 54



Fot. nr 55



Fot. nr 56



Fot. nr 57



Fot. nr 58



Fot. nr 59



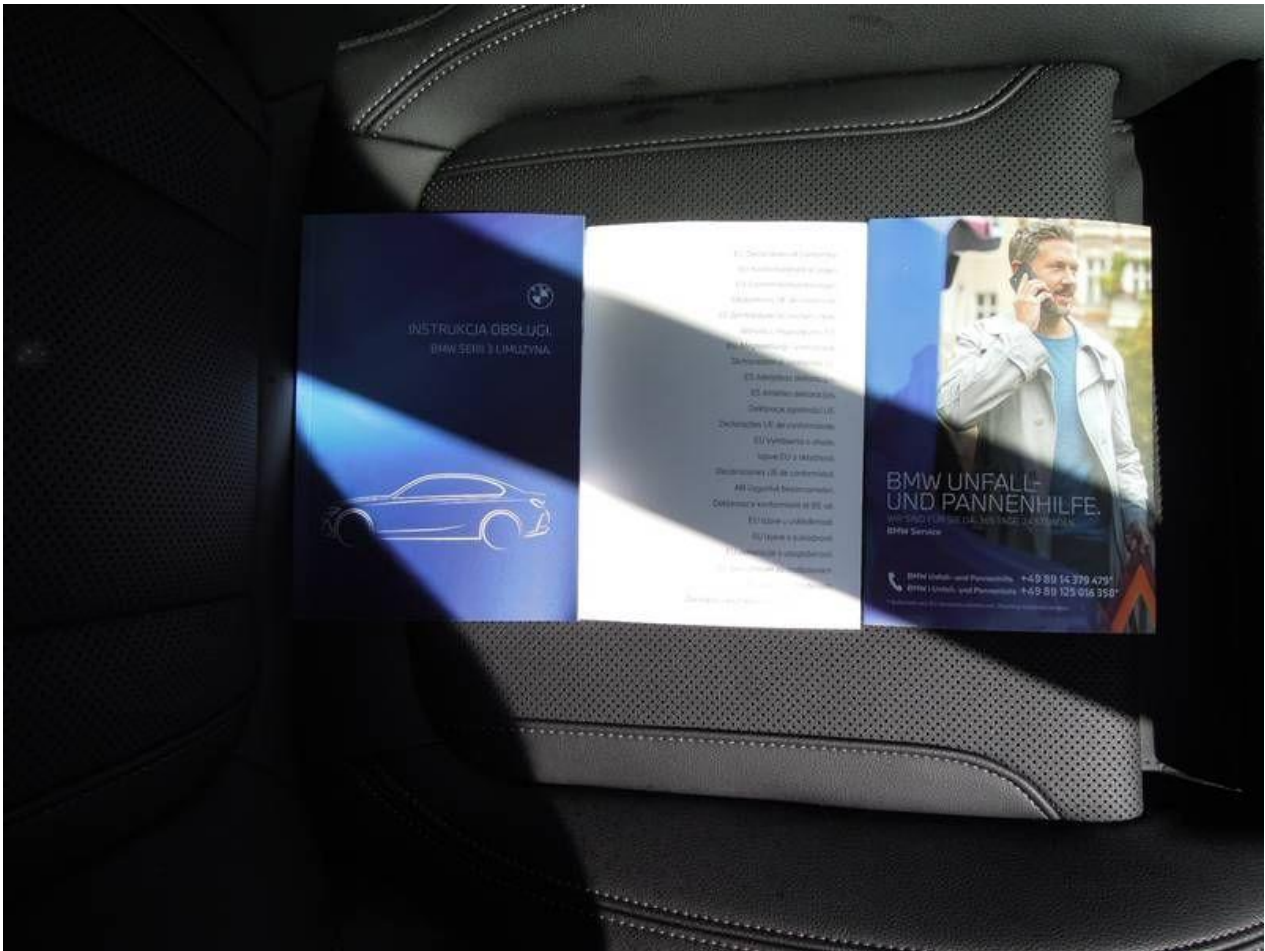
Fot. nr 60



Fot. nr 61



Fot. nr 62



Fot. nr 63



Fot. nr 64



Fot. nr 65

Dokument wystawiony elektronicznie, wa ny bez podpisu