

Nr zlecenia: 120/26/05/2026/CarArena STANDARD

z dnia: 2026/05/26

**Zleceniodawca:**

CARARENA - Aukcje Samochodowe  
ul. Budowlanych 7  
62-081 Baranowo

**Rzeczoznawca:**

Albert Kalu ny /zatw. Pion Weryfikacyjny eRzeczoznawcy



## Wycena wartości

Zadanie: Określenie wartości rynkowej pojazdu

DANE IDENTYFIKACYJNE POJAZDU (*)		Dane: [C] VI-2026	
Rodzaj pojazdu:	<b>Samochód ciężarowy</b>	VIN:	<b>WDF9402031B958174</b>
Marka:	<b>MERCEDES-BENZ</b>	Nr rejestracyjny:	<b>WW0977J</b>
Model pojazdu:	<b>2536 Actros E5 25.0t</b>	Nr Info-Ekspert:	<b>022-06846</b>
Wersja:	<b>2536 L</b>	Rok produkcji:	<b>2007</b>
Wskazanie drogomierza	691465 km		
Data pierwszej rejestracji	2007/04/13, (w Polsce: 2016/05/09)		
Data wykonania badania technicznego	2026/07/11		
Opis rodzaju pojazdu	Przewóz kontenerów		
Rodzaj zabudowy	hakowiec		
Rodzaj kabiny / Oznaczenie kabiny	sypialna (odchylana) * / L		
Dop. masa całkowita / Ładowność	26000 kg / 14620 kg		
Liczba osi / Rodzaj napędu / Skrzynia biegów	3 / 6x2 / automatyczna		
Zawieszenie osi I / II / III	resory / poduszki / poduszki		
Rozstaw osi przedni / tylny	5100 mm / 1350 mm		
Jednostka napędowa	z zapłonem samoczynnym		
Pojemność / Moc silnika	11946 ccm / 265kW (360KM)		
Doładowanie	Turbosp. z chłodn. powietrza		
Liczba cylindrów / Układ cylindrów	6 / widlasty		
Norma spalin	E5		
Kolor powłoki lakierowej kabiny	Zielony 2-warstwowy typu uni		

**WYPOSA ENIE STANDARDOWE**

L.p. Nazwa elementu wyposażenia	L.p. Nazwa elementu wyposażenia
1 ABS - system zapobiegający blokowaniu kół	15 Przygotowanie do montażu telefonu samochodowego
2 Dach regulowany elektrycznie	16 Radioodtwarzacz CD
3 Fotel kierowcy "Grammer"	17 Roleta p/słoneczna po stronie kierowcy
4 Immobilizer	18 System p/po lizgowy przy przyspieszaniu ASR
5 Kierownica wielofunkcyjna	19 Szyby przyciemniane
6 Klimatyzacja	20 Szyby regulowane elektrycznie
7 Kolumna kierownicy regulowana	21 wiatła p/mgielne przednie
8 Komputer pokładowy	22 Tachograf elektroniczny
9 Leanka	23 Tempomat
10 Lusterka zewnętrzne podgrzewane elektrycznie	24 Wyświetlacz wielofunkcyjny
11 Lusterka zewnętrzne regulowane elektrycznie	25 Zamek centralny
12 Lusterko rampowe lewe	26 Zastłonka czarna sypialnej
13 Ogrzewanie dodatkowe Webasto	27 Zastłonki w kabinie
14 Przygotowanie do montażu CB	

**OPIS ZAMONTOWANEGO W POJE DZIE OGUMIENIA**

Koło	Marka, typ	Bieżnik [mm]
Przednie lewe:	*FIRESTONE 315/80 R22.5 156/154M FS 422 TL	10,0
Przednie prawe:	*FIRESTONE 315/80 R22.5 156/154M FS 422 TL	10,0
II Osi LZ:	*BRIDGESTONE 315/80 R22.5 154/150M W 970 TL	10,0
II Osi LW:	*BRIDGESTONE 315/80 R22.5 154/150M W 970 TL	10,0
II Osi PZ:	*MICHELIN 315/80 R22.5 156/150L X MULTIWAY 3D XDE	10,0
II Osi PW:	*MICHELIN 315/80 R22.5 156/150L X MULTIWAY 3D XDE	10,0
III Osi lewe:	*FIRESTONE 315/80 R22.5 156/154M FS 422 TL	10,0
III Osi prawe:	*FIRESTONE 315/80 R22.5 156/154M FS 422 TL	10,0

**KOREKTY WARTO CI POJAZDU**

KOREKTA ZA WYPOSA ENIE SPECJALNE	( + )
KOREKTY RÓ NE:	
Szczególny charakter eksploatacji	( - )
Stan utrzymania i dbałość o pojazd	( - )
Regionalna sytuacja rynkowa	( - )
Weryfikacja serwisowa	( - )
KOREKTY RÓ NE RAZEM	( - )
KOREKTA ZA OGUMIENIE	( - )

**UWAGI RZECZOZNAWCY DOTYCZ CE WYCENY**

Pojazd zweryfikowany w bazie danych historii pojazdu.gov.pl

Oględziny wykonał: Bogusław Kobiółka

Wycena wykonana: Albert Kalużyński

Korekta „Regionalna sytuacja rynkowa” została zadana ze względu na zauważalne różnice między cenami lokalnymi a średnimi wartościami na rynku krajowym. Odzwierciedla aktualne warunki sprzedaży w regionie oraz lokalną atrakcyjność danego typu pojazdu.

## OPIS STANU TECHNICZNEGO ZESPOŁÓW POJAZDU



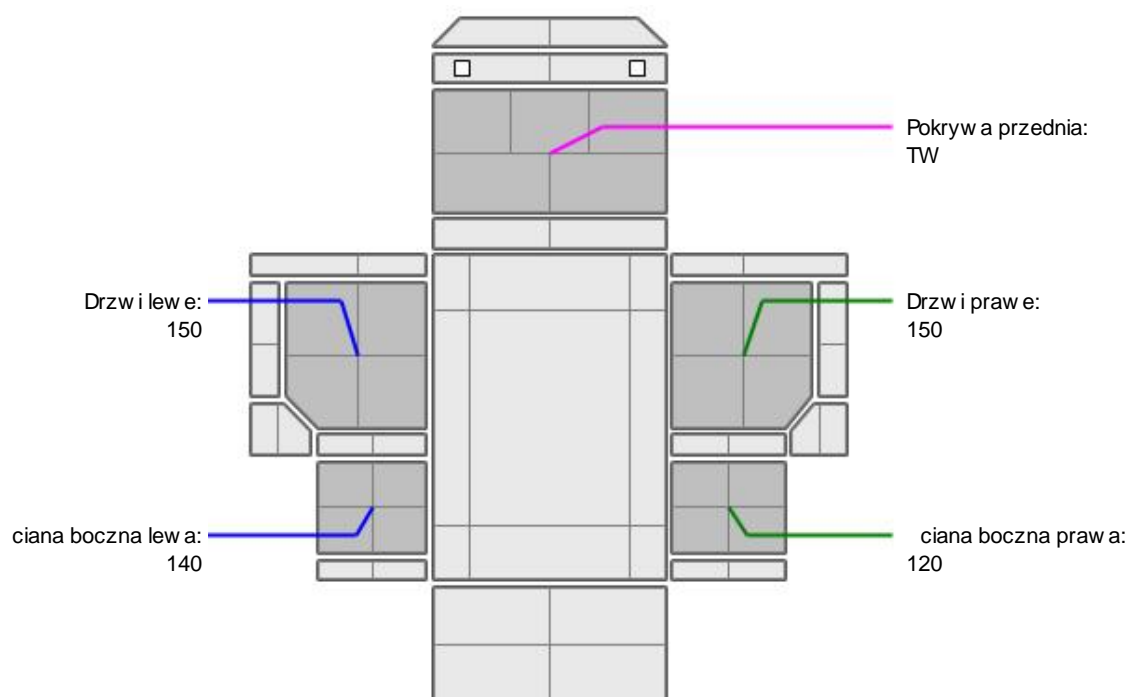
### KABINA KIEROWCY - Szkielet i poszycia zewn trzne

L.p.	Nazwa elementu	L / P	Rodzaj uszkodzenia	Opis	Fot. nr
1	Drzwi boczne	L	Ogniska korozji ze sp cherzeniami powłoki lakierowej		
2	ciana tylna		Ogniska korozji		

Na pozostałych elementach oblachowania bryły nadwozia stwierdzono równie typowe dla jego okresu eksploatacji uszkodzenia powłoki lakierowej (zarysowania, odpryski, itp.)  
Pojazd pokryty okleinami reklamowymi. Istnieje ryzyko wykrycia wad i uszkodze po rozklejeniu.



### KABINA KIEROWCY – Opis powłoki lakierowej



L.p.	Nazwa elementu	L / P	Grubo powłoki [μm]	Opis
1	Pokrywa przednia		TW	
2	Drzwi	L	150	
3	ciana boczna	L	140	
4	Drzwi	P	150	
5	ciana boczna	P	120	

Podane przedziały grubo ci powłoki lakierowej poszczególnych elementów dotycz wył cznie punktów pomiarowych, tj. trzech wybranych miejsc na danym elemencie nadwozia. Nie oznacza to, e w pozostałych

obszarach danego elementu grubość powłoki jest jednakowa ani nie może wykraczać poza wskazane zakresy. Pomiary wykonano urządzeniem będącym w posiadaniu rzeczoznawcy. Pomiar wykonany innym przyrządem może się różnić.



### WYPOSAŻENIE ZEWNĘTRZNE

L.p.	Nazwa elementu	L / P	Rodzaj uszkodzenia	Opis	Fot. nr
1	Zderzak przedni		Zarysowania		



### KABINA KIEROWCY – Wyposażenie wewnętrzne

L.p.	Nazwa elementu	L / P	Rodzaj uszkodzenia	Opis	Fot. nr
1	Fotel przedni	L	Zabrudzony		
2	Fotel przedni	P	Zabrudzony		
3	Poszycie tablicy rozdzielczej		Otwory		
4	Wykładzina dachu (podsufitka)		Zabrudzona		
5	Poszycie tapicerskie drzwi bocznych	L	Zabrudzone		
6	Poszycie tapicerskie drzwi bocznych	P	Zabrudzone		

Wnętrze pojazdu nosi typowe dla jego okresu eksploatacji zabrudzenia oraz zużycie wszystkich elementów.



### RAMA

Rama - ogniska korozji



### UKŁAD KIEROWNICZY

L.p.	Nazwa elementu	L / P	Rodzaj uszkodzenia	Opis	Fot. nr
1	Koło kierownicy		Przetarcie materiału		

### JAZDA KONTROLNA

- |   |                                       |   |
|---|---------------------------------------|---|
| 1 | Głośność pracy silnika                | BEZ UWAG  |
| 2 | Praca układu kierowniczego            | BEZ UWAG  |
| 3 | Skuteczność hamulca zasadniczego      | Aktywne komunikaty. Do weryfikacji w warunkach serwisowych. |
| 4 | Działanie drogomic i szybkościomierza | BEZ UWAG  |
| 5 | Wskaźnik temperatury silnika          | BEZ UWAG  |

Próba ruchowa przeprowadzona na zimnym silniku w warunkach parkingowych z prędkością do 15km/h.

Na tablicy rozdzielczej aktywny komunikat "Pasek klinow/alternator". Do weryfikacji w warunkach serwisowych.

## Zastrzeżenia ograniczające opinię

ü Zawarte w niniejszej Wycenie/Raporcie informacje (w tym dotyczące wyposażenia) służy jedynie ogólnym celom informacyjnym. Wycena/Raport nie może być zatem traktowana jako oferta w rozumieniu przepisów Kodeksu Cywilnego oraz opisu towaru ani zapewnienia w rozumieniu art. 4 Ustawy z dnia 27 lipca 2002 roku o szczególnych warunkach sprzedaży konsumenckiej.

ü Wycena/Raport została sporządzona w celu ustalenia istnienia albo nieistnienia uszkodzeń nieakceptowalnych po zawarciu umowy korzystania z samochodu lub innych okoliczności uzgodnionych w zleceniu. Wycena/Raport nie obejmuje typowych uszkodzeń wynikających z eksploatacji samochodu oraz jego standardowego zużycia.

ü Jeżeli chcesz traktować ten dokument jako źródło wiedzy o samochodzie przy jego zakupie, czynisz to na własną odpowiedzialność. Rzeczoznawca Sp. z o.o. nie ponosi odpowiedzialności za takie użycie tej Wyceny/Raporu.

ü Niniejsza wycena służy wyłącznie do oszacowania wartości rynkowej przedmiotu wyceny i nie może być wykorzystywana do żadnego innego celu, niż wymieniony powyżej. W szczególności wycena nie może stanowić podstawy do oceny cech i stanu wycenianego obiektu przy jego zakupie.

ü Rzeczoznawca nie bierze na siebie odpowiedzialności za wady ukryte (prawne i fizyczne) oraz ewentualne skutki wynikające z dalszego użytkowania przedmiotu wyceny, a także za skutki wykorzystania samej wyceny.

ü Powyższa wycena nie jest ekspertyzą stanu technicznego przedmiotu wyceny i za taką nie może być uznawana, w szczególności nie może być traktowana jako gwarancja sprzedaży przedmiotu wyceny za oszacowaną wartość.

ü Wycenę przeprowadzono w oparciu o dostarczoną dokumentację oraz badanie organoleptyczne wycenianego obiektu. Nie prowadzono badań diagnostycznych oraz weryfikacji warsztatowej przedmiotu wyceny.

ü Nie stwierdzono dodatkowych niesprawności i/lub uszkodzeń i/lub braków w zakresie możliwym do ustalenia w warunkach oględzin tj. bez dostępu do spodu pojazdu, specjalistycznego sprzętu diagnostycznego, jazdy próbnej wykonanej w warunkach drogowych z obciążeniem.

ü Rzeczoznawca podczas oględzin poza warszatem nie jest w stanie stwierdzić wypadkowej przeszłości pojazdu. W przypadku podwyższonych wartości pomiarów powłoki lakierowej, konieczna jest ekspertyza w warunkach warsztatowych.

ü Rok produkcji pojazdu - nie weryfikowano. Przyjeto w oparciu o dane przekazane przez Zleceniodawcę.

ü Niniejsza wycena nie może być publikowana w całości w jakimkolwiek dokumencie bez zgody wykonawców i bez uzgodnienia z nimi formy i treści takiej publikacji. Zakaz publikacji nie dotyczy posługiwania się wyceną w umowach cywilno-prawnych zawieranych przez zleceniodawcę i dotyczących przedmiotu.

ü Przed odbiorem pojazdu, kupujący zobowiązany jest do konfrontacji rzeczywistego stanu z informacjami zawartymi w wycenie. Odbiór przedmiotu jest równoznaczny ze zrzeczeniem się wszelkich roszczeń, co do stanu technicznego.

ü Nie badano poprawności i/lub budowy numerów identyfikacyjnych/seryjnych obiektu oraz nie weryfikowano prawdziwości danych obiektu.

ü Niniejsza wycena nie może być traktowana jako gwarancja sprzedaży przedmiotu wyceny za oszacowaną wartość.

ü W przypadku ujawnienia dodatkowych informacji dotyczących przedmiotowego pojazdu, niedostępnych w czasie wykonywania niniejszej opinii, zaprezentowane stanowisko może ulec zmianie.

ü W opinii założono, że nie wykryto żadnych faktów, które mogłyby istotnie wpływać na wartość wycenionego pojazdu, jeżeli w opisie pojazdu nie widnieje inaczej.

ü Rzeczoznawca nie ponosi odpowiedzialności za ewentualne błędy wynikające z przedstawionych informacji otrzymanych od użytkownika/sprzedawcy/zamawiającego wycenę, jeżeli brak podstaw do kwestionowania ich zgodnie ze stanem rzeczywistym lub też ustalenie stanu rzeczywistego przez rzeczoznawcę było niemożliwe lub znacznie utrudnione.

ü Wyposażenie standardowe wg. Info - Ekspert. Rzeczoznawca nie ponosi odpowiedzialności za ewentualne błędy programu. Lista wyposażenia w wycenie ma charakter poglądowy i nie potwierdza kompletności. Aby ustalić specyfikacje fabryczne wyposażenia należy się do dealera.

ü W warunkach, w jakich przeprowadzono oględziny rzeczoznawca nie miał możliwości zweryfikowania poprawności

działania całego wyposażenia.

Ü Opis stanu technicznego pojazdu jest ważny na dzień oględzin. Rzeczoznawca nie bierze odpowiedzialności za zmiany stanu pojazdu wynikające z dalszej eksploatacji lub postoju (np. uszkodzenie akumulatora, powłoki lub powstanie ognisk korozji, uszkodzenie układu hamulcowego, itp.) – zaleca się sprawdzenie daty wyceny

Ü Jeżeli elementy jednostki napędowej, układu przeniesienia napędu itp., są rozmontowane, rzeczoznawca nie weryfikuje kompletności poszczególnych układów. Możliwość wystąpienia braków w kompletacji (np. ze względu na wykorzystanie unieruchomionego pojazdu jako „dawcy części”).

Ü Nie weryfikowano odczytanego stanu drogomierza z zapisami w urządzeniach elektronicznych pojazdu. Rzeczoznawca nie dokonuje oceny autentyczności przebiegu.

Ü W przypadku pojazdów z niesprawnym akumulatorem lub bez niego - podłączenie sprawnego akumulatora nie gwarantuje sprawności technicznej pojazdu. W związku z tym przyjmuje się, iż stan techniczny pojazdu jest nieznany, istnieje ryzyko ujawnienia wad ukrytych i dodatkowych uszkodzeń.

Ü Nie weryfikowano gwarancji, statusu pakietów serwisowych i kompletności w zakresie osprzętu dodatkowego, z którym przedmiot był zamówiony.

*Dokument wystawiony elektronicznie, ważny bez podpisu*

## DOKUMENTACJA FOTOGRAFICZNA



Fot. nr 1



Fot. nr 2



Fot. nr 3



Fot. nr 4



Fot. nr 5



Fot. nr 6



Fot. nr 7



Fot. nr 8



Fot. nr 9



Fot. nr 10



Fot. nr 11



Fot. nr 12



Fot. nr 13



Fot. nr 14



Fot. nr 15



Fot. nr 16



Fot. nr 17



Fot. nr 18



Fot. nr 19



Fot. nr 20



Fot. nr 21



Fot. nr 22



Fot. nr 23



Fot. nr 24



Fot. nr 25



Fot. nr 26



Fot. nr 27



Fot. nr 28



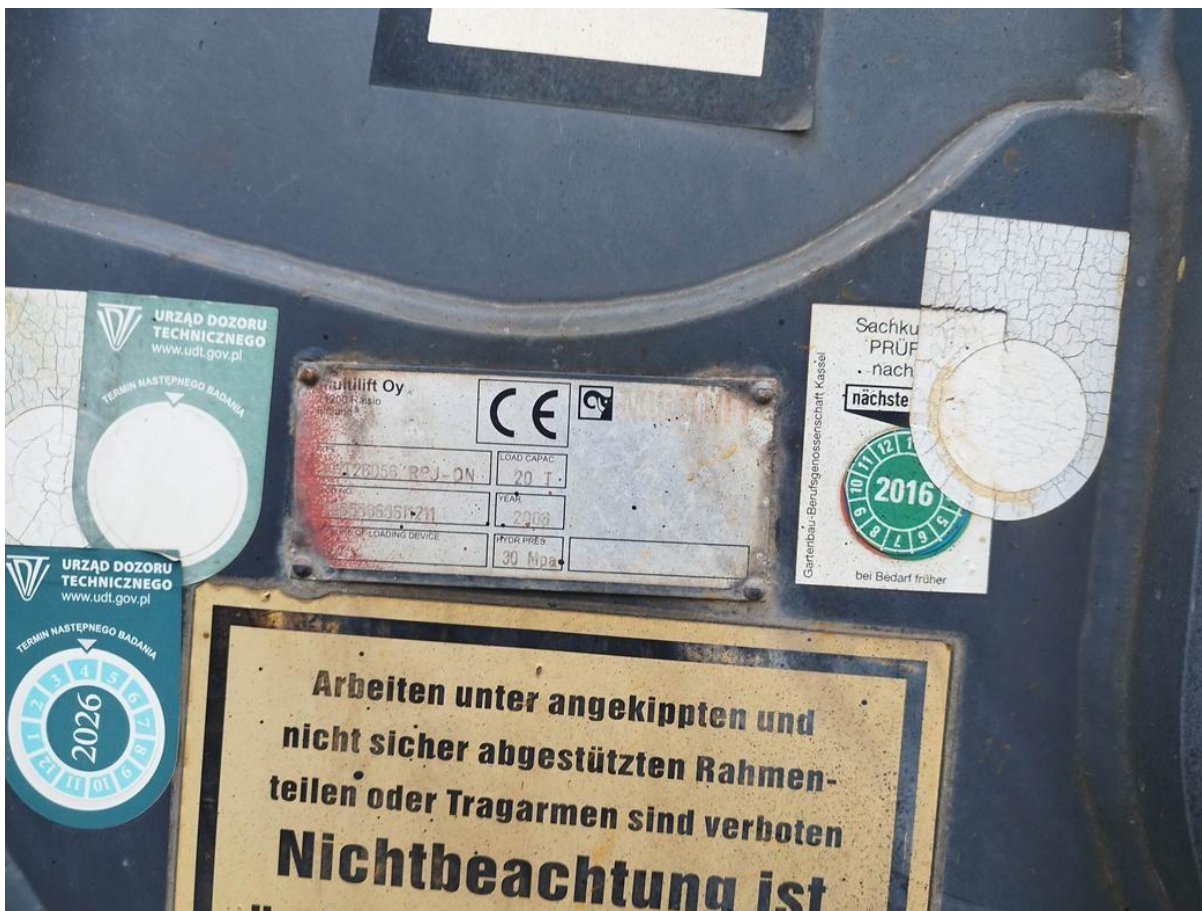
Fot. nr 29



Fot. nr 30



Fot. nr 31



Fot. nr 32



Fot. nr 33



Fot. nr 34



Fot. nr 35



Fot. nr 36



Fot. nr 37



Fot. nr 38



Fot. nr 39



Fot. nr 40



Fot. nr 41



Fot. nr 42



Fot. nr 43



Fot. nr 44



Fot. nr 45



Fot. nr 46



Fot. nr 47



Fot. nr 48



Fot. nr 49



Fot. nr 50



Fot. nr 51



Fot. nr 52



Fot. nr 53



Fot. nr 54



Fot. nr 55



Fot. nr 56



Fot. nr 57



Fot. nr 58



Fot. nr 59



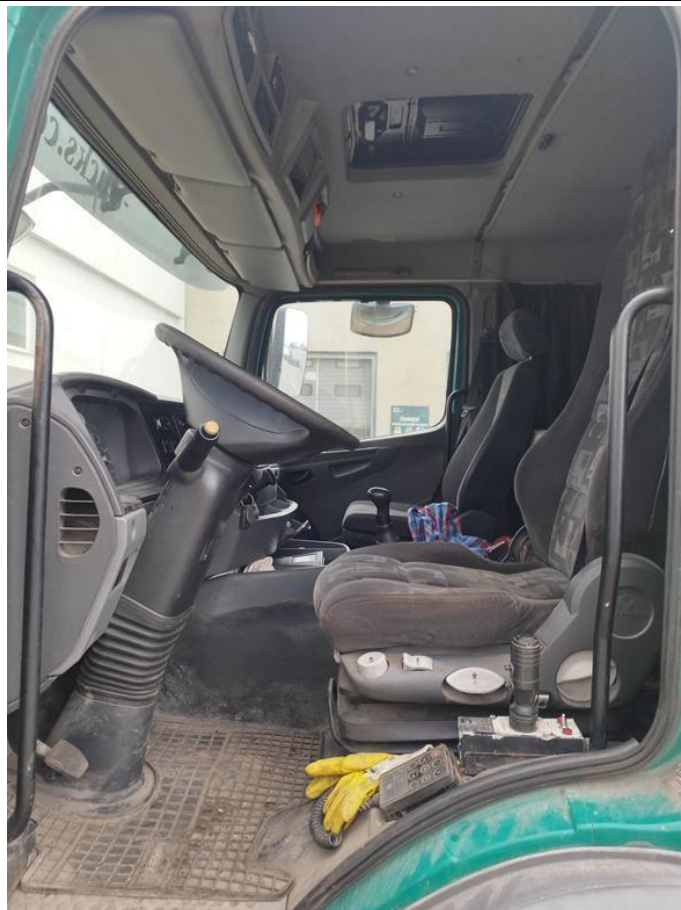
Fot. nr 60



Fot. nr 61



Fot. nr 62



Fot. nr 63



Fot. nr 64



Fot. nr 65



Fot. nr 66



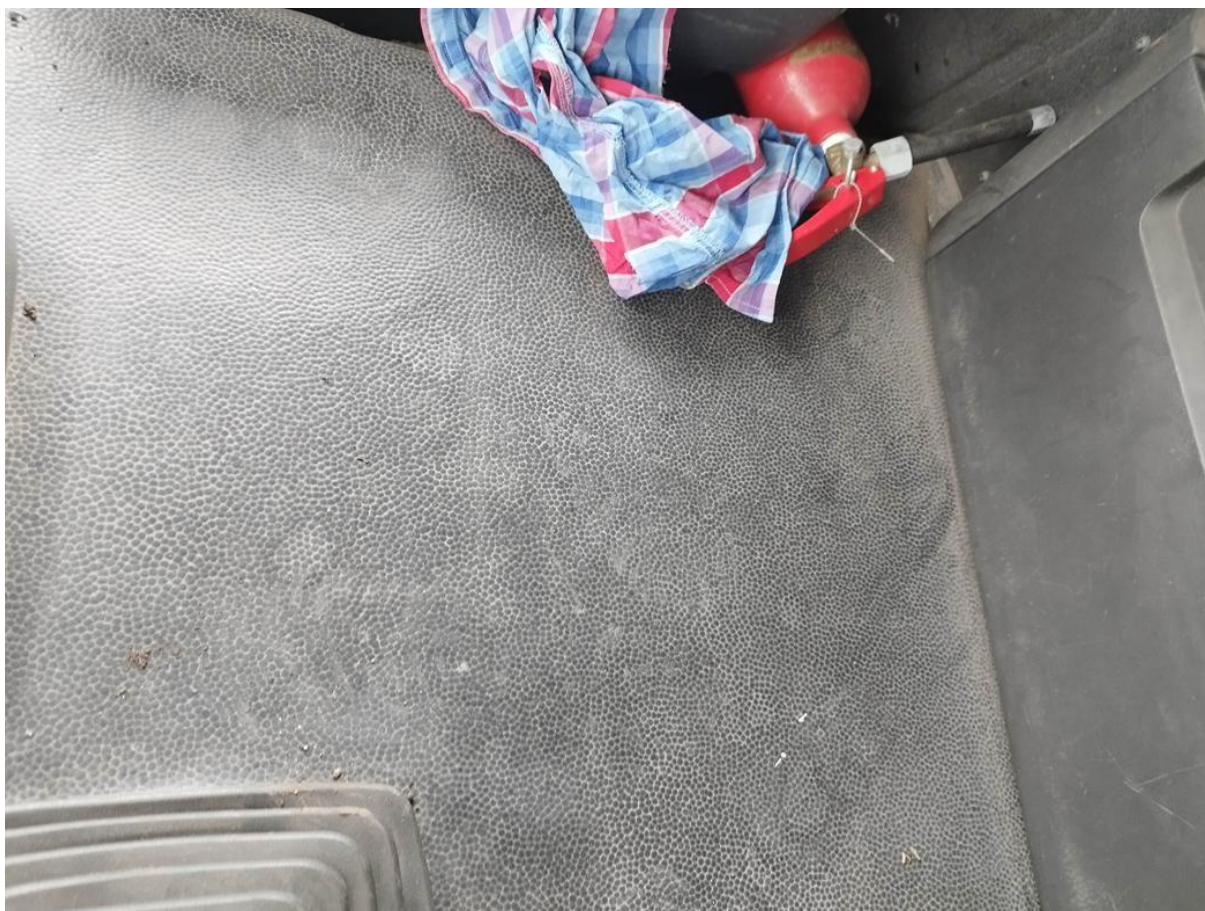
Fot. nr 67



Fot. nr 68



Fot. nr 69



Fot. nr 70



Fot. nr 71



Fot. nr 72



Fot. nr 73



Fot. nr 74



Fot. nr 75

Dokument wystawiony elektronicznie, wa ny bez podpisu