

Nr zlecenia: 27/29/05/2026/CarArena STANDARD

z dnia: 2026/05/29

Zleceniodawca:

CARARENA - Aukcje Samochodowe
ul. Budowlanych 7
62-081 Baranowo

Rzeczoznawca:

Mariusz Zaj c/ zatw. Pion Weryfikacyjny eRzeczoznawcy



Wycena wartości

Zadanie: Ocena stanu technicznego i określenie wartości rynkowej pojazdu

DANE IDENTYFIKACYJNE POJAZDU		Dane: [O] V-2026
Rodzaj pojazdu:	Samochód osobowy	VIN: VNKKG3D300A149519
Marka:	TOYOTA	Nr rejestracyjny: WE225XE
Model pojazdu:	Yaris 1.5 MR`17 E6c	Nr Info-Ekspert: 037-02961
Wersja:	Active	Rok produkcji: 2019
Wskazanie drogomierza	208765 km	
Data pierwszej rejestracji	2019/09/02	
Data wykonania badania technicznego	2026/08/08	
Rodzaj nadwozia	hatchback 5 drzwiowy	
Dop. masa całkowita	1545 kg	
Jednostka napędowa	z zapłonem iskrowym (wtrysk)	
Pojemność / Moc silnika	1496 ccm / 82kW (111KM)	
Liczba cylindrów / Układ cylindrów / Liczba zaworów	4 / rzędowy / 16	
Rodzaj skrzyni biegów	manualna	
Rodzaj napędu	przedni (4x2)	
Kolor powłoki lakierowej, (rodzaj lakieru)	Biały 2-warstwowy typu uni	

WYPOSAŻENIE STANDARDOWE	
L.p. Nazwa elementu wyposażenia	L.p. Nazwa elementu wyposażenia
1 ABS - system zapobiegający blokowaniu kół	18 System dystrybucji siły hamowania elektroniczny EBD
2 Fotel kierowcy z regulacją wysokości	19 System kontroli ciśnienia w oponach
3 Funkcja Follow-Me-Home	20 System ochrony przedzderzeniowej PCS
4 Immobilizer	21 System sygnalizacji opuszczenia pasa ruchu

		(LDA)
5	Kierownica wielofunkcyjna	22 System wspomagania nagłego hamowania
6	Klamki zewn trzne w kolorze nadwozia	23 System wspomagania ruszania na wzniesieniu HAC
7	Klimatyzacja	24 Szyby przednie regulowane elektrycznie
8	Kolumna kierownicy regulowana	25 wiatła do jazdy dziennej
9	Komputer pokładowy	26 wiatła drogowe automatyczne AHB
10	Kurtyny powietrzne boczne	27 Tapicerka materiałowa w kolorze czarnym
11	Lusterka zewn trzne regulowane elektrycznie	28 Tarcze kół stalowe 15"
12	Lusterka zewn trzne w kolorze nadwozia	29 Wspomaganie układu kierowniczego
13	Poduszka powietrzna kierowcy	30 Wycieraczki z czujnikiem deszczu
14	Poduszka powietrzna kolanowa kierowcy	31 Zamek centralny zdalnie sterowany
15	Poduszka powietrzna pasa era z mo liwo ci odł czenia	32 Zderzaki w kolorze nadwozia
16	Poduszki powietrzne boczne przednie	33 Zł cze "USB"
17	System Bluetooth	

L.p. Nazwa pakietu / elementu pakietu wyposażenia standardowego

- System audio: radio + CD + MP3 + WMA + 6 głośników
Głośniki 6 szt.
Radioodtwarzacz CD + MP3
Odtwarzacz WMA
- Systemy VSC + TRC
System kontroli trakcji TRC
System stabilizacji toru jazdy VSC

WYPOSAŻENIE DODATKOWE**L.p. Nazwa elementu wyposażenia**

- Czujniki parkowania - tył

OPIS ZAMONTOWANEGO W POJEŻDŻY OGUMIENIA

Koło	Marka, typ	Bieżnik [mm]
Przednie lewe:	*KLEBER 175/65 R15 84T DYNAXER HP	6,1
Przednie prawe:	*KLEBER 175/65 R15 84T DYNAXER HP	6,2
Tylne lewe:	*KLEBER 175/65 R15 84T DYNAXER HP	6,8
Tylne prawe:	*KLEBER 175/65 R15 84T DYNAXER HP	6,8

KOREKTY WARTOŚCI POJAZDU

KOREKTA ZA WYPOSAŻENIE	(+)
KOREKTA ZA PRZEBIEG	(-)
KOREKTY RÓŻNE:	
Weryfikacja kontrolki silnika	(-)
Stam utrzymania i dbałość o pojazd	(-)
KOREKTY RÓŻNE RAZEM	(-)
KOREKTA ZA OGUMIENIE	(+)

UWAGI RZECZOZNAWCY DOTYCZĄCE WYCENY

Pojazd zweryfikowany w bazie danych historiapojazdu.gov.pl - bez uwag

Oględziny przeprowadził rzeczoznawca: Sebastian Konopik

OPIS STANU TECHNICZNEGO ZESPOŁÓW POJAZDU

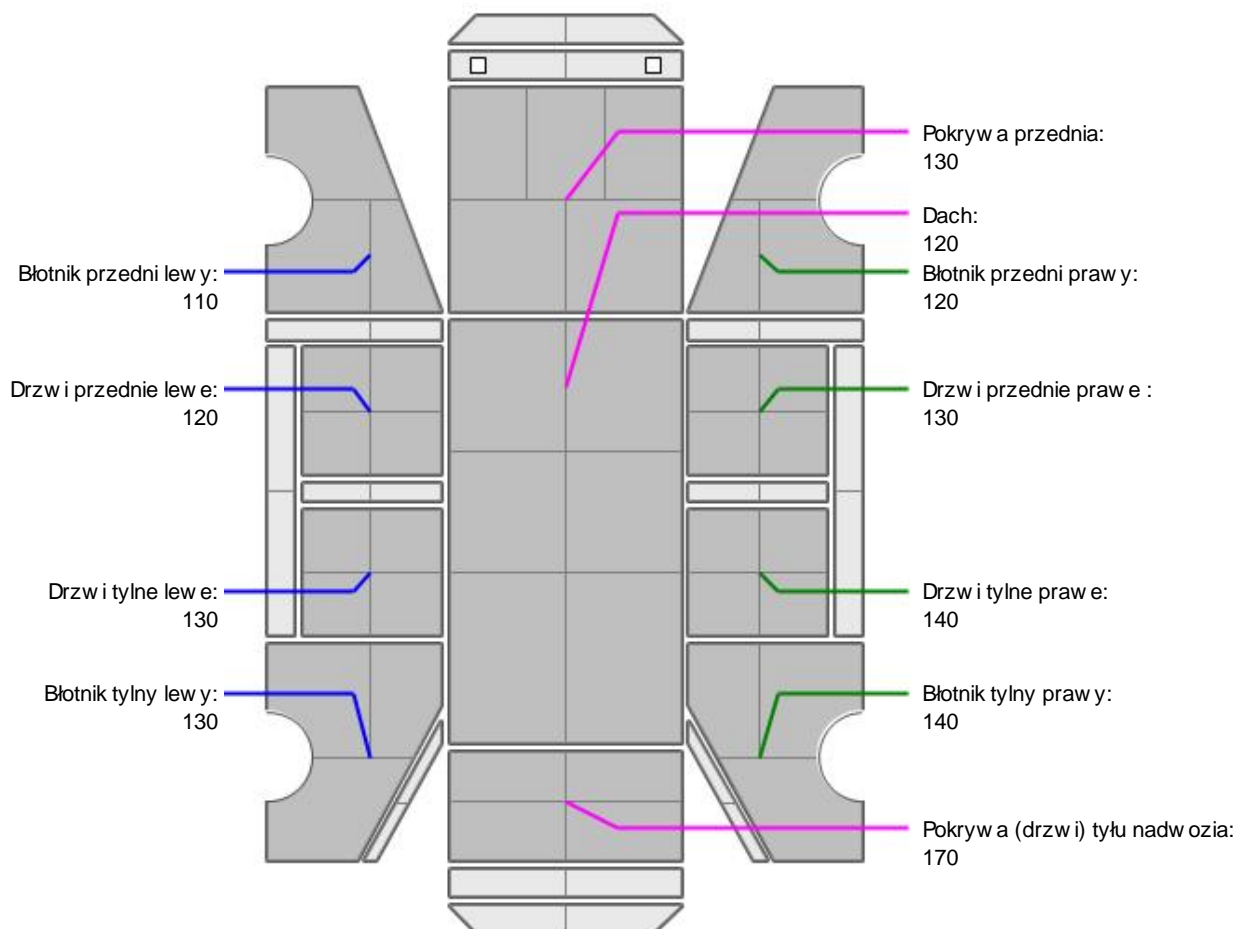
**NADWOZIE - Szkielet i poszycia zewn trzne**

L.p.	Nazwa elementu	L / P	Rodzaj uszkodzenia	Opis	Fot. nr
1	Pokrywa przednia		Odpryski powłoki lakierowej z miejscow korozj blachy		
2	Drzwi boczne przednie	L	Zarysowania powłoki lakierowej i odpryski		
3	Drzwi boczne przednie	P	Zarysowania powłoki lakierowej, wgniecenia, odpryski		
4	Drzwi boczne tylne	L	Odpryski powłoki lakierowej i zarysowania		
5	Drzwi boczne tylne	P	Zarysowania powłoki lakierowej, odpryski		
6	Słupek przedni	L	Zarysowania powłoki lakierowej		
7	Dach		Zarysowania i odpryski		
8	Błotnik tylny	L	Zarysowania, wgniecenia i odpryski		
9	Błotnik tylny	P	Zarysowania powłoki lakierowej, orpyski, wgniecenia		
10	Drzwi tyłu nadwozia		Zarysowania i odpryski		

Pojazd nosi typowe dla jego okresu eksploatacji uszkodzenia powłoki lakierowej (niewielkie zarysowania, odpryski itp.).



NADWOZIE – Opis powłoki lakierowej



L.p.	Nazwa elementu	L / P	Grubość powłoki [µm]	Opis
1	Pokrywa przednia		130	
2	Dach		120	
3	Błotnik przedni	L	110	
4	Drzwi przednie	L	120	
5	Drzwi tylne	L	130	
6	Błotnik tylny	L	130	
7	Błotnik przedni	P	120	
8	Drzwi przednie	P	130	
9	Drzwi tylne	P	140	
10	Błotnik tylny	P	140	
11	Pokrywa (drzwi) tyłu nadwozia		170	

Podane przedziały grubości powłoki lakierowej poszczególnych elementów dotyczą wyłącznie punktów pomiarowych, tj. trzech wybranych miejsc na danym elemencie nadwozia. Nie oznacza to, że w pozostałych obszarach danego elementu grubość powłoki jest jednakowa ani że nie może wykraczać poza wskazane zakresy. Pomiary wykonano urządzeniem bezdźwiękowym w posiadaniu rzeczoznawcy. Pomiar wykonany innym przyrządem może się różnić.

**NADWOZIE – Wyposażenie zewnętrzne**

L.p.	Nazwa elementu	L / P	Rodzaj uszkodzenia	Opis	Fot. nr
1	Zderzak przedni		Odpryski powłoki lakierowej, zarysowania		
2	Reflektor	P	Zarysowany		
3	Zderzak tylny		Zarysowany, odpryski		
4	Szyba przednia		Odpryski warstwy zewnętrznej i zarysowanie		
5	Szyba drzwi bocznych przednich	P	Zarysowania		
6	Klamka zewnętrzna drzwi bocznych przednich	L	Zarysowana		
7	Klamka zewnętrzna drzwi bocznych tylnych	L	Zarysowana		

**NADWOZIE – Wyposażenie wewnętrzne**

L.p.	Nazwa elementu	L / P	Rodzaj uszkodzenia	Opis	Fot. nr
1	Fotel przedni kpl.	L	Przypalony miejscowo poszycie, zabrudzenia		
2	Fotel przedni kpl.	P	Zabrudzony		
3	Kanapa tylna		Zabrudzona		
4	Tapicerka przestrzeni bagażowej		Zarysowania		

Wn trze pojazdu nosi typowe dla jego okresu eksploatacji zabrudzenia oraz zużycie wszystkich elementów.

**UKŁAD KIEROWNICZY**

L.p.	Nazwa elementu	L / P	Rodzaj uszkodzenia	Opis	Fot. nr
1	Kierownica wielofunkcyjna		Łuszczenie materiału		

JAZDA KONTROLNA

- | | | |
|----|--|--------------|
| 1 | Gło no pracy silnika | Check Engine |
| 2 | Przyspieszenia pojazdu | BEZ UWAG |
| 3 | Praca układu kierowniczego | BEZ UWAG |
| 4 | Gło no (stuki) zawieszenia | BEZ UWAG |
| 5 | Zmiana biegów, działanie sprz gła | BEZ UWAG |
| 6 | Gło no skrzyni biegów / bloku nap dowego | BEZ UWAG |
| 7 | Skuteczno hamulca zasadniczego | BEZ UWAG |
| 8 | Skuteczno hamulca pomocniczego | BEZ UWAG |
| 9 | Działanie drogom. i szybko ciomierza | BEZ UWAG |
| 10 | Wska nik temperatury silnika | BEZ UWAG |
| 11 | Skuteczno ogrzewania i przewietrzania | BEZ UWAG |

Próba ruchowa przeprowadzona na niewielkim dystansie, w warunkach parkingowych, z pr dko ci do 15 km/h.

POZOSTAŁE INFORMACJE**1 Pochodzenie pojazdu**

Salon Polska

2 Weryfikacja prawdziwo ci danych obiektu

Numer VIN wybity na karoserii oraz numer VIN tabliczki znamionowej zgodny z CEPiK.

3 Weryfikacja odczytanego stanu drogomierza

Odczytany z drogomierza

Zastrze enia ograniczaj ce.

ü Zawarte w niniejszej Wycenie/Raporcie informacje (w tym dotycz ce wyposa enia) słu jedynie ogólnym celom informacyjnym. Wycena/Raport nie mo e by zatem traktowana jako oferta w rozumieniu przepisów Kodeksu Cywilnego oraz opisu towaru ani zapewnienia w rozumieniu art. 4 Ustawy z dnia 27 lipca 2002 roku o szczególnych warunkach sprzeda y konsumenckiej.

ü Wycena/Raport została sporz dzona w celu ustalenia istnienia albo nieistnienia uszkodze nieakceptowalnych po zako czeniu umowy korzystania z samochodu lub innych okoliczno ci uzgodnionych w zleceniu. Wycena/Raport nie obejmuje typowych uszkodze wynikaj cych z eksploatacji samochodu oraz jego standardowego zu ycia.

ü Je li chcesz traktowa ten dokument jako ródło wiedzy o samochodzie przy jego zakupie, czynisz to na własną odpowiedzialno eRzeczoznawcy sp.j. nie ponosi odpowiedzialno ci za takie u ycie tej Wyceny/Raporu

ü Niniejsza wycena słu y wył cznie do oszacowania warto ci rynkowej przedmiotu wyceny i nie mo e by wykorzystywana do adnego innego celu, ni wymieniony powy ej. W szczególno ci wycena nie mo e stanowi podstawy do oceny cech i stanu wycenianego obiektu przy jego zakupie.

ü Rzeczoznawca nie bierze na siebie odpowiedzialno ci za wady ukryte (prawne i fizyczne) oraz ewentualne skutki wynikaj ce z dalszego u ytkowania przedmiotu wyceny, a tak e za skutki wykorzystania samej wyceny.

ü Powy sza wycena nie jest ekspertyz stanu technicznego przedmiotu wyceny i za tak nie mo e by uznawana, w szczególno ci nie mo e by traktowana jako gwarancja sprzeda y przedmiotu wyceny za oszacowan warto .

ü Wycen przeprowadzono w oparciu o dostarczon dokumentacj oraz badanie organoleptyczne wycenianego obiektu. Nie prowadzono bada diagnostycznych oraz weryfikacji warsztatowej przedmiotu wyceny.

ü Nie stwierdzono dodatkowych niesprawno ci i/lub uszkodze i/lub braków w zakresie mo liwym do ustalenia w warunkach ogl dzin tj. bez dost pu do spodu pojazdu, specjalistycznego sprz tu diagnostycznego, jazdy próbnej wykonanej w warunkach drogowych z obci eniem.

ü Rzeczoznawca podczas ogl dzin poza warsztatem nie jest w stanie stwierdzi wypadkowej przeszło ci pojazdu. W przypadku podwy szonych warto ci pomiarów powłoki lakierowej, konieczna jest ekspertyza w warunkach warsztatowych.

ü Rok produkcji pojazdu - nie weryfikowano. Przyj to w oparciu o dane przekazane przez Zleceniodawc .

ü Niniejsza wycena nie mo e by publikowana w cało ci w jakimkolwiek dokumencie bez zgody wykonawców i bez uzgodnienia z nimi formy i tre ci takiej publikacji. Zakaz publikacji nie dotyczy posługiwania si wycen w umowach cywilno-prawnych zawieranych przez zleceniodawc i dotycz cych przedmiotu

ü Przed odbiorem pojazdu, kupuj cy zobowi zany jest do konfrontacji rzeczywistego stanu z informacjami zawartymi w wycenie. Odbiór przedmiotu jest równoznaczny ze zrzeczeniem si wszelkich roszcze , co do stanu technicznego.

ü Nie badano poprawno ci i/lub budowy numerów identyfikacyjnych/seryjnych obiektu oraz nie weryfikowano prawdziwo ci danych obiektu.

ü Niniejsza wycena nie mo e by traktowana jako gwarancja sprzeda y przedmiotu wyceny za oszacowan warto .

ü W przypadku ujawnienia dodatkowych informacji dotycz cych przedmiotowego pojazdu, niedost pnych w czasie wykonywania niniejszej opinii, zaprezentowane stanowisko mo e ulec zmianie.

ü W opinii zało ono, e nie wykryto adnych faktów, które mogłyby istotnie wpływa na warto wycenionego pojazdu, je li w opisie pojazdu nie widnieje inaczej.

ü Rzeczoznawca nie ponosi odpowiedzialno ci za ewentualne bł dy wynikaj ce z przedstawionych informacji otrzymanych od u ytkownika/sprzedawcy/zamawiaj cego wycen , je li brak podstaw do kwestionowania ich zgodno ci ze stanem rzeczywistym lub te ustalenie stanu rzeczywistego przez rzeczoznawc było niemo liwe lub znacznie utrudnione.

ü Wyposa enie standardowe wg. Info - Ekspert. Rzeczoznawca nie ponosi odpowiedzialno ci za ewentualne bł dy programu. Lista wyposa enia w wycenie ma charakter pogl dowy i nie potwierdza kompletno ci. Aby ustali specyfikacje fabryczn wyposa enia nale y zwróci si do dealera.

ü W warunkach, w jakich przeprowadzono ogl dziny rzeczoznawca nie miał mo liwo ci zweryfikowania poprawno ci działania całego wyposa enia.

ü Opis stanu technicznego pojazdu jest wa ny na dzie ogl dzin. Rzeczoznawca nie bierze odpowiedzialno ci za zmiany stanu pojazdu wynikaj ce z dalszej eksploatacji lub postoju (np. uszkodzenie akumulatora, powi kszenie lub powstanie ognisk korozji, uszkodzenie układu hamulcowego, itp.) – zaleca si sprawdzenie daty wyceny

ü Je eli elementy jednostki nap dowej, układu przeniesienia nap du itp., s rozmontowane, rzeczoznawca nie weryfikuje kompletno ci poszczególnych układów. Mo liwo wyst pienia braków w kompletacji (np. ze wzgl du na wykorzystanie unieruchomionego pojazdu jako „dawcy cz ci”).

ü Nie weryfikowano odczytanego stanu drogomierza z zapisami w urz dzeniach elektronicznych pojazdu. Rzeczoznawca nie dokonuje oceny autentyczno ci przebiegu.

ü W przypadku pojazdów z niesprawnym akumulatorem lub bez niego - podł czenie sprawnego akumulatora nie gwarantuje sprawno ci technicznej pojazdu. W zwi zku z tym przyjmuje si i stan techniczny pojazdu jest nieznanym, istnieje ryzyko ujawnienia wad ukrytych i dodatkowych uszkodze .

ü Nie weryfikowano gwarancji, statusu pakietów serwisowych i kompletno ci w zakresie osprz tu dodatkowego, z którym przedmiot był zamówiony.

Dokument wystawiony elektronicznie, wa ny bez podpisu

DOKUMENTACJA FOTOGRAFICZNA



Fot. nr 1



Fot. nr 2



Fot. nr 3



Fot. nr 4



Fot. nr 5



Fot. nr 6



Fot. nr 7



Fot. nr 8



Fot. nr 9



Fot. nr 10



Fot. nr 11



Fot. nr 12



Fot. nr 13



Fot. nr 14



Fot. nr 15



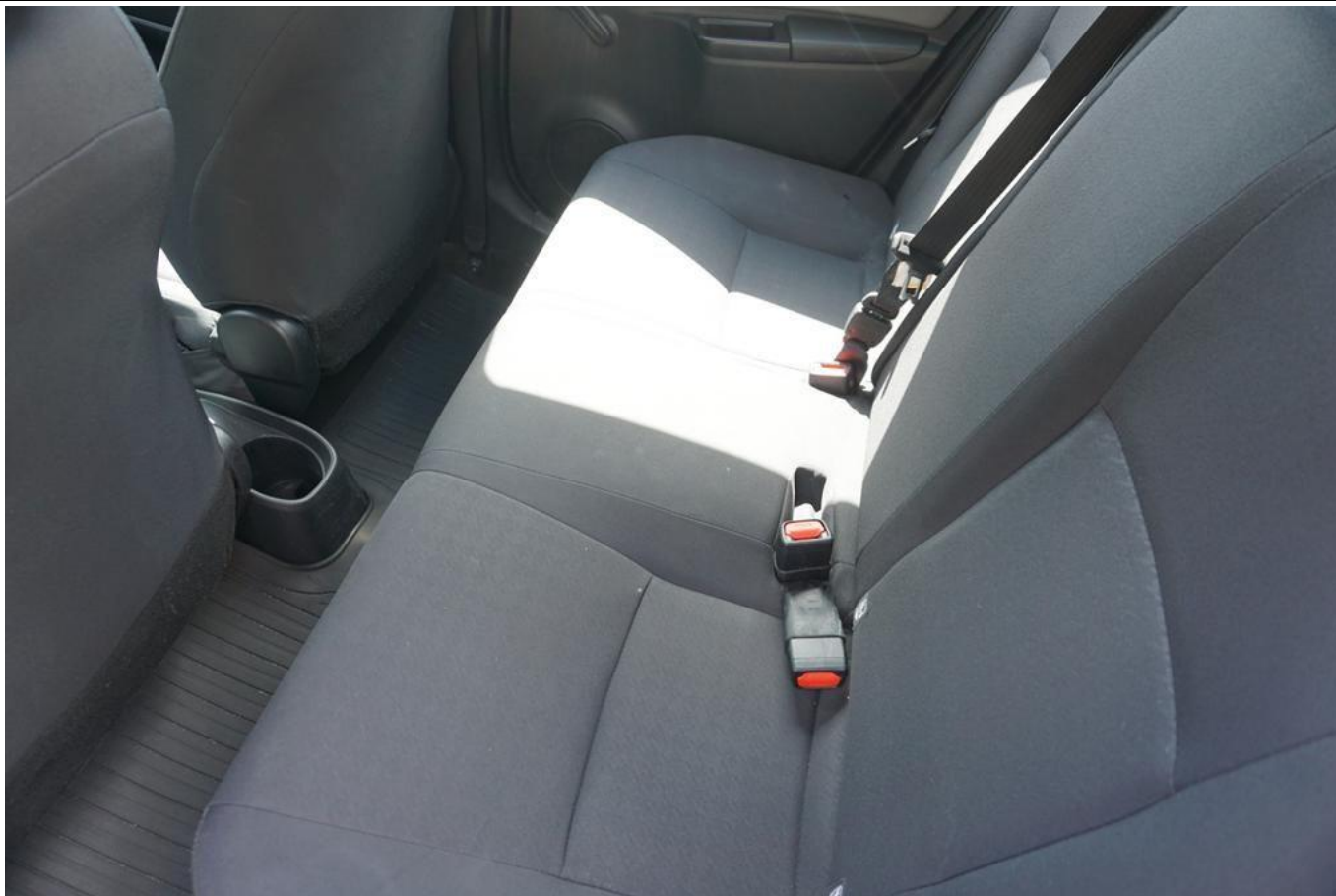
Fot. nr 16



Fot. nr 17



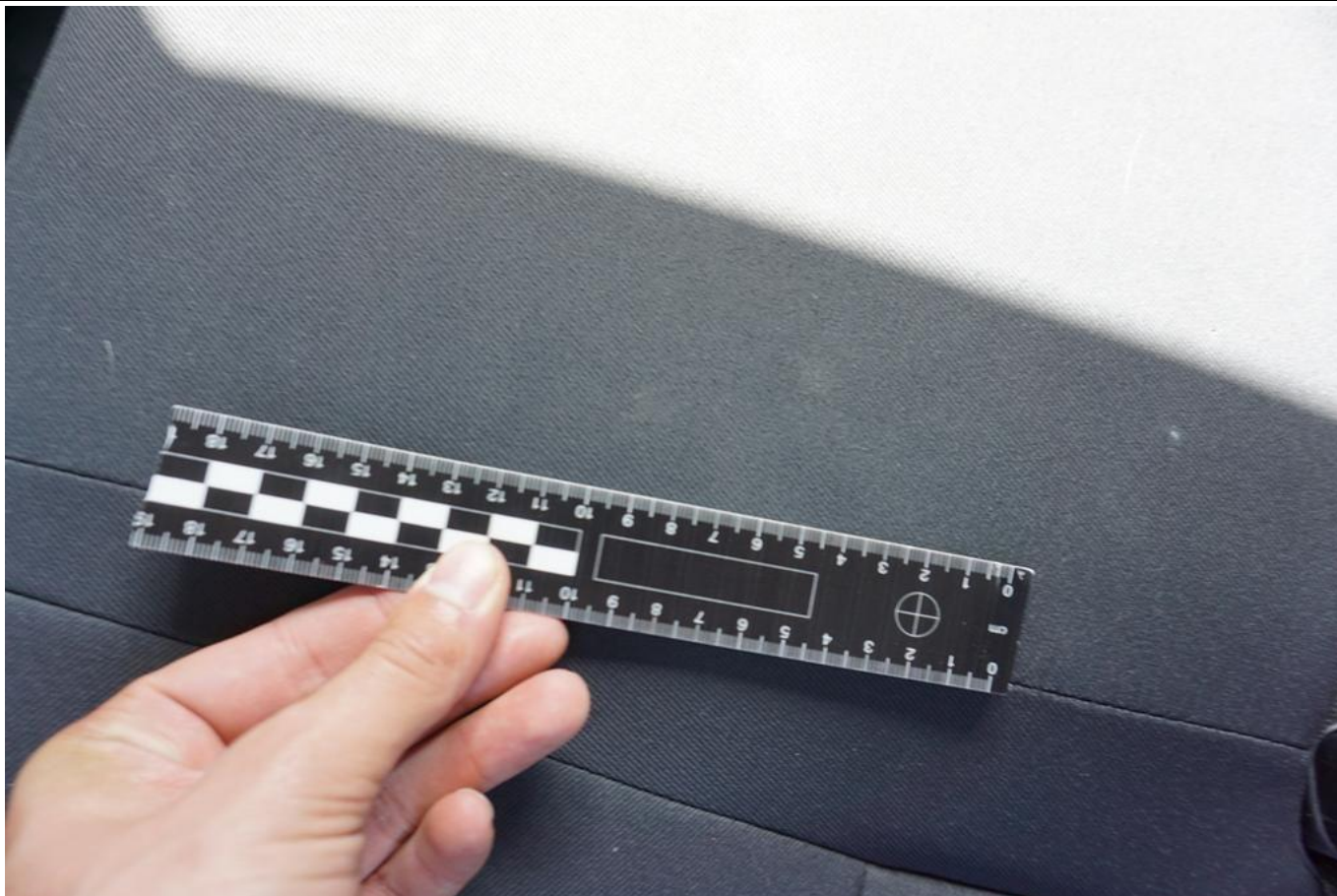
Fot. nr 18



Fot. nr 19



Fot. nr 20



Fot. nr 21



Fot. nr 22



Fot. nr 23



Fot. nr 24



Fot. nr 25



Fot. nr 26



Fot. nr 27



Fot. nr 28



Fot. nr 29



Fot. nr 30



Fot. nr 31



Fot. nr 32



Fot. nr 33



Fot. nr 34



Fot. nr 35



Fot. nr 36



Fot. nr 37



Fot. nr 38



Fot. nr 39



Fot. nr 40



Fot. nr 41



Fot. nr 42



Fot. nr 43



Fot. nr 44



Fot. nr 45



Fot. nr 46



Fot. nr 47



Fot. nr 48



Fot. nr 49



Fot. nr 50



Fot. nr 51



Fot. nr 52



Fot. nr 53



Fot. nr 54



Fot. nr 55



Fot. nr 56



Fot. nr 57



Fot. nr 58



Fot. nr 59



Fot. nr 60



Fot. nr 61



Fot. nr 62



Fot. nr 63



Fot. nr 64



Fot. nr 65



Fot. nr 66



Fot. nr 67



Fot. nr 68



Fot. nr 69



Fot. nr 70



Fot. nr 71



Fot. nr 72



Fot. nr 73



Fot. nr 74



Fot. nr 75



Fot. nr 76



Fot. nr 77



Fot. nr 78



Fot. nr 79



Fot. nr 80



Fot. nr 81



Fot. nr 82



Fot. nr 83



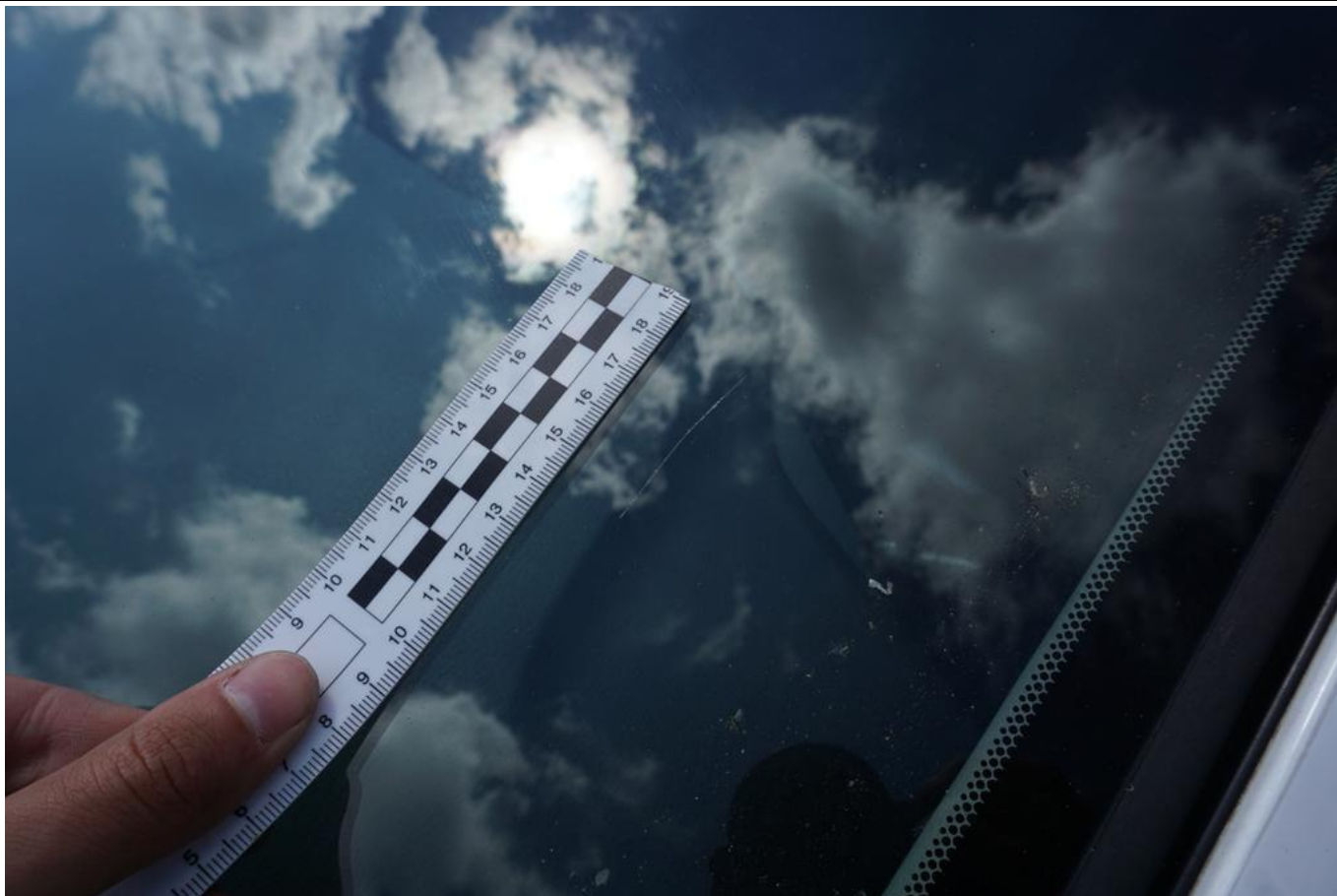
Fot. nr 84



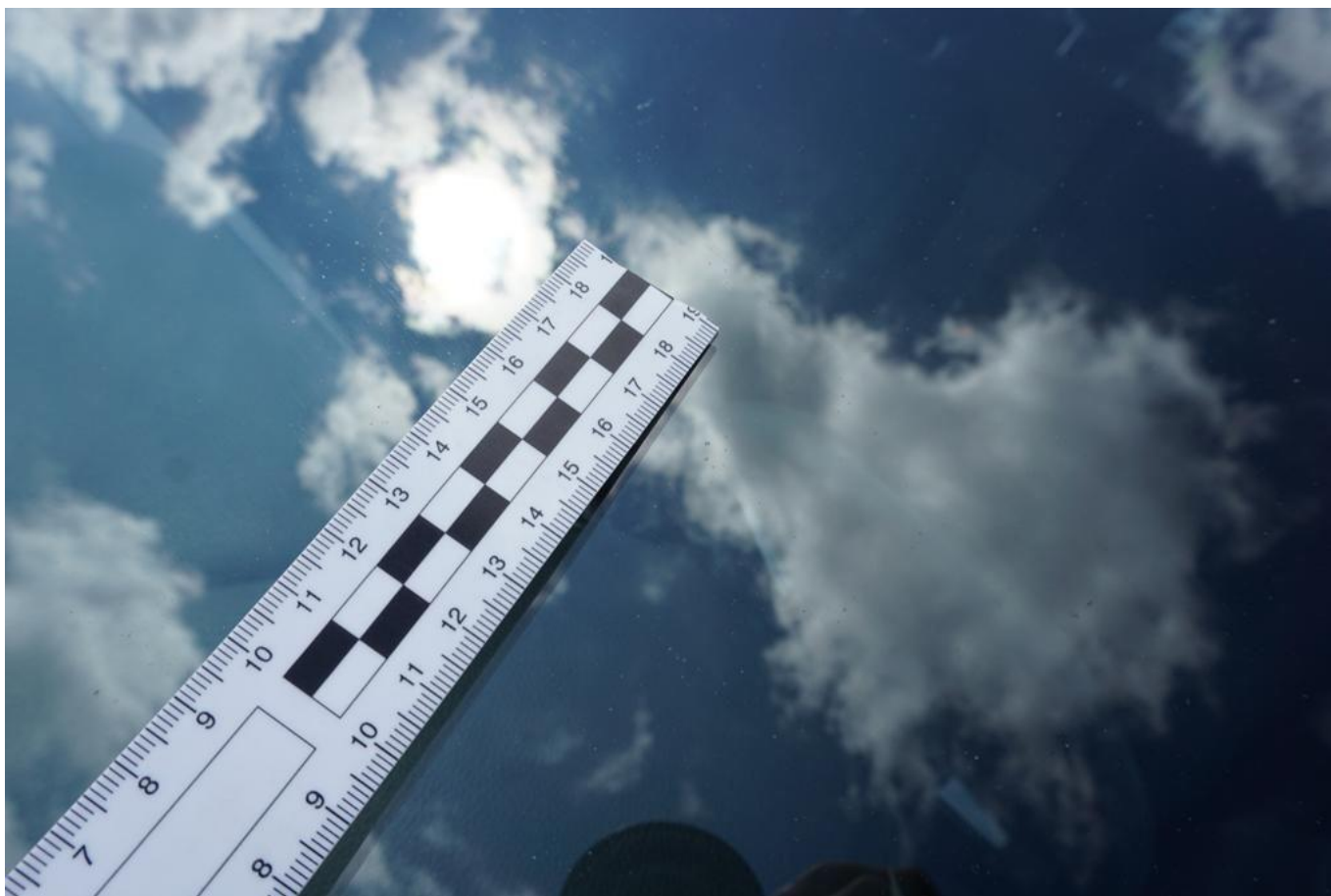
Fot. nr 85



Fot. nr 86



Fot. nr 87



Fot. nr 88



Fot. nr 89



Fot. nr 90



Fot. nr 91



Fot. nr 92



Fot. nr 93



Fot. nr 94



Fot. nr 95



Fot. nr 96



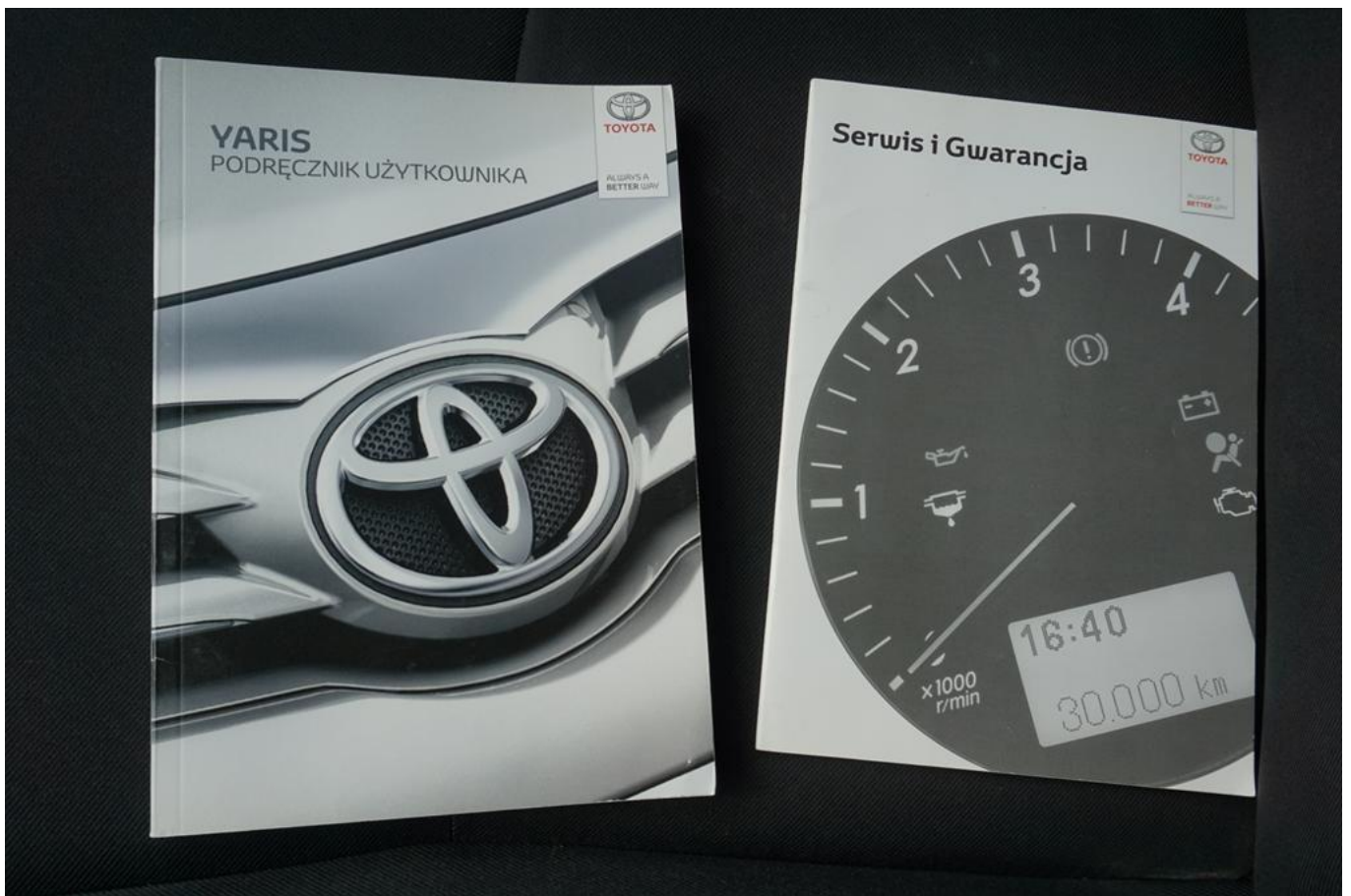
Fot. nr 97



Fot. nr 98



Fot. nr 99



Fot. nr 100

Dane identyfikacyjne pojazdu

Kod modelu	Kod modelu	NSP131L-CHFRBW	
Nr rejestracji	Nr VIN	VNKK63D300A149519	WE225XE
Nr VIN	Typ/NrSilnika	2NR 7149834	
Nr silnika	Nr książki gwaranc.	C/834026/029	
Nr książki gwaranc.	Kod koloru	040	
Kod koloru	Kod koloru tapicerki	FA20	
Kod koloru tapicerki	Data wydania :	13 wrzesień 2019 r.	
Data wydania	Delivery date:	13 September 2019 y.	

Ze względów bezpieczeństwa Toyota nie zamieszcza w książce gwarancyjnej szczegółowych informacji. Takie postępowanie zabezpiecza przed możliwością dostania się tych ważkich informacji w niepowołane ręce w przypadku włamania do samochodu lub jego kradzieży. Radzimy również naszym klientom, aby nie zostawiali w samochodzie innych...

Fot. nr 101

Przebieg	Data	Przebieg	Data
17690	04/08/2020	17807 km	13.05.2021
TOYOTA AUTORYZOWANY DEALER NR 61 Prestige Auto Sp. z o.o. 02-219 Warszawa, Al. Krakowska 204 Tel. (22) 492 00 00, (22) 492 00 20 Fax: (22) 492 00 02		Radość Autoryzowany Dealer TOYOTA MOTOR POLSKA Sp. z o.o. ul. Patkowska 271, 04-767 Warszawa NIP: 952-16-77	
53320	29.01.2024		
ABC AUTO s.c. Jakub Ławnicki, Tomasz Dziok ul. Kręta 3, 05-770 Zielona Góra NIP 9730444619, tel. 60 453 32 41			

Fot. nr 102



Fot. nr 103



Fot. nr 104

Dokument wystawiony elektronicznie, wa ny bez podpisu