

Nr zlecenia: 102/26/05/2026/CarArena STANDARD

z dnia: 26.05.2026

Zleceniodawca:

Rzeczoznawca:

Mariusz Zaj c/ zatw. Pion Weryfikacyjny eRzeczoznawcy



Wycena wartości

Zadanie: Ocena stanu technicznego i określenie wartości rynkowej pojazdu

DANE IDENTYFIKACYJNE POJAZDU		Dane: [O] VI-2026	
Rodzaj pojazdu:	Samochód osobowy	VIN:	S B 1 K N 3 J E 1 0 E 0 6 2 9 3 9
Marka:	TOYOTA	Nr rejestracyjny:	TK3960N
Model pojazdu:	Auris Diesel MR`13 E5	Nr Info-Ekspert:	037-02315
Wersja:	Active	Rok produkcji:	2015
Wskazanie drogomierza	188633 km		
Data pierwszej rejestracji	11.09.2015		
Data wa no ci badania technicznego	06.10.2026		
Rodzaj nadwozia	hatchback 5 drzwiowy		
Dop. masa całkow.	1815 kg		
Jednostka nap owadza	z zapłonem samoczynnym		
Pojemno / Moc silnika	1364 ccm / 66kW (90KM)		
Liczba cylindrów / Układ cylindrów / Liczba zaworów	4 / rz dowy / 8		
Rodzaj skrzyni biegów	manualna		
Rodzaj nap du	przedni (4x2)		
Kolor powłoki lakierowej, (rodzaj lakieru)	Srebrny 2-warstwowy z efektem metalicznym		

WYPOSA ENIE STANDARDOWE

L.p. Nazwa elementu wyposażenia

- 1 ABS - system zapobiegający blokowaniu kół
- 2 Fotel kierowcy z regulacją wysokości
- 3 Immobilizer
- 4 Klimatyzacja automatyczna

L.p. Nazwa elementu wyposażenia

- 19 Spoiler tylny
- 20 Sterowanie radiem przy kierownicy
- 21 Sygnalizacja niezapiętych pasów bezpieczeństwa przednich
- 22 System dystrybucji siły hamowania

5	Kolumna kierownicy regulowana	23	elektroniczny EBD
6	Komputer pokładowy	24	System kontroli ciśnienia w oponach
7	Kurtyny powietrzne boczne	25	System kontroli podjazdu HAC
8	Lusterka zewnętrzne trznie podgrzewane elektrycznie	26	System kontroli trakcji TRC
9	Lusterka zewnętrzne trznie regulowane elektrycznie	27	System stabilizacji toru jazdy VSC
10	Lusterka zewnętrzne trznie w kolorze nadwozia	28	System wspomagania naglej hamowania
11	Opony 195/65 R15	29	Szyby przednie regulowane elektrycznie
12	Podłokietnik centralny przedni	30	wiatła do jazdy dziennej LED
13	Podłokietnik siedzenia tylnych	31	Tarcze kół stalowe 15"
14	Poduszka powietrzna kierowcy	32	Wspomaganie układu kierowniczego
15	Poduszka powietrzna kolanowa kierowcy	33	Zamek centralny zdalnie sterowany
16	Poduszka powietrzna pasażera	34	Zestaw naprawczy opon
17	Poduszki powietrzne boczne przednie	35	Złotce "AUX"
18	Siedzenia tylne dzielone asymetrycznie		Złotce "USB"

L.p. Nazwa pakietu / elementu pakietu wyposażenia standardowego

- 1 Radioodtwarzacz CD + MP3 + Bluetooth + 4 głośniki
 Głośniki 4 szt.
 Radioodtwarzacz CD + MP3
 System Bluetooth

WYPOSAŻENIE DODATKOWE**L.p. Nazwa elementu wyposażenia**

- 1 Lakier metalizowany

OPIS ZAMONTOWANEGO W POJECHDZIE OGUMIENIA

Koło	Marka, typ	Bieżnik [mm]
Przednie lewe:	D BICA 195/65 R15 91T FRIGO 2N	6,0
Przednie prawe:	D BICA 195/65 R15 91T FRIGO 2N	6,0
Tylne lewe:	D BICA 195/65 R15 91T FRIGO 2N	6,0
Tylne prawe:	D BICA 195/65 R15 91T FRIGO 2N	6,0

KOREKTY WARTOŚCI POJAZDU

KOREKTA ZA WYPOSAŻENIE	(+)
KOREKTA ZA PRZEBIEG	(+)
KOREKTY RÓŻNE:	
Stan utrzymania i dbałość o pojazd	(-)
Zadana szacunkowa korekta z tytułu wcześniejszych napraw	(-)
KOREKTY RÓŻNE RAZEM	(-)
KOREKTA ZA OGUMIENIE	(+)

UWAGI RZECZOSZNAWCY DOTYCZĄCE WYCENY

Pojazd zweryfikowany w bazie danych historii pojazdu.gov.pl - bez uwag

Oględziny przeprowadził rzeczoznawca: Jacek Malara

OPIS STANU TECHNICZNEGO ZESPOŁÓW POJAZDU



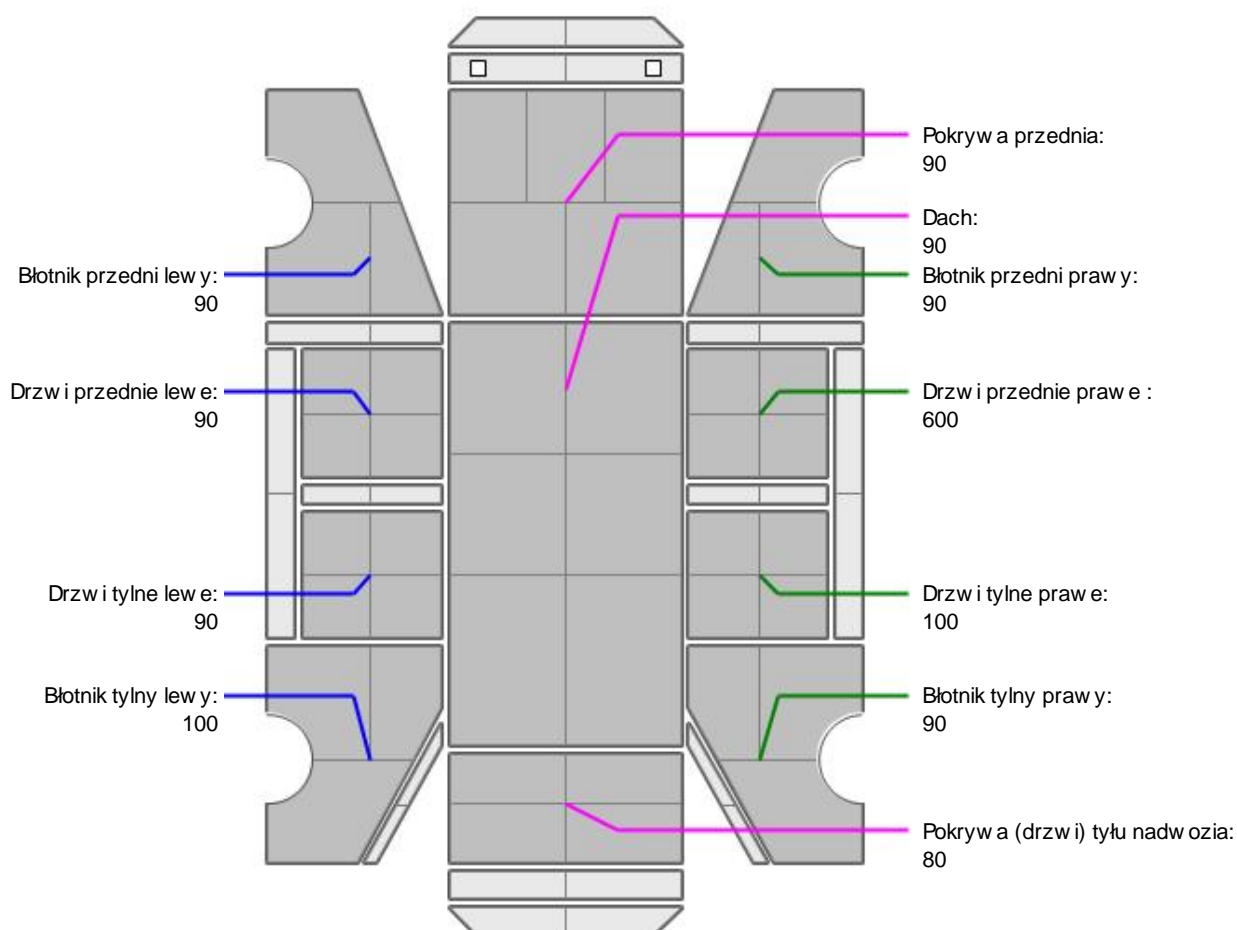
NADWOZIE - Szkielet i poszycia zewn trzne

L.p.	Nazwa elementu	L / P	Rodzaj uszkodzenia	Opis	Fot. nr
1	Błotnik przedni	L	Odpryski powłoki lakierowej		
2	Błotnik przedni	P	Zarysowania powłoki lakierowej		
3	Pokrywa przednia		Odpryski powłoki lakierowej, podatne wygluszenie		
4	Drzwi boczne przednie	P	Wcześniejsze naprawy		
5	Drzwi boczne tylne	P	Zarysowania powłoki lakierowej		
6	Błotnik tylny	P	Zarysowania powłoki lakierowej		

Pojazd nosi typowe dla jego okresu eksploatacji uszkodzenia powłoki lakierowej (niewielkie zarysowania, odpryski itp.).



NADWOZIE – Opis powłoki lakierowej



L.p.	Nazwa elementu	L / P	Grubość powłoki [µm]	Opis
1	Pokrywa przednia		90	
2	Dach		90	
3	Błotnik przedni	L	90	
4	Drzwi przednie	L	90	
5	Drzwi tylne	L	90	

6	Błotnik tylny	L	100	
7	Błotnik przedni	P	90	
8	Drzwi przednie	P	600	
9	Drzwi tylne	P	100	
10	Błotnik tylny	P	90	
11	Pokrywa (drzwi) tyłu nadwozia		80	

Podane przedziały grubości powłoki lakierowej poszczególnych elementów dotyczą wyłącznie punktów pomiarowych, tj. trzech wybranych miejsc na danym elemencie nadwozia. Nie oznacza to, że w pozostałych obszarach danego elementu grubość powłoki jest jednakowa ani że nie może wykraczać poza wskazane zakresy. Pomiar wykonano urządzeniem bezdotykowym w posiadaniu rzeczoznawcy. Pomiar wykonany innym przyrządem może się różnić.



NADWOZIE – Wyposażenie zewnętrzne

L.p.	Nazwa elementu	L / P	Rodzaj uszkodzenia	Opis	Fot. nr
1	Zderzak przedni		Zarysowany i odpryski		
2	Obudowa lusterka bocznego	P	Zarysowana		
3	Zderzak tylny		Zarysowania i odpryski		



NADWOZIE – Wyposażenie wewnętrzne

L.p.	Nazwa elementu	L / P	Rodzaj uszkodzenia	Opis	Fot. nr
1	Poszycie tapicerskie drzwi bocznych tylnych	L	Zarysowane		

Wnętrze pojazdu nosi typowe dla jego okresu eksploatacji zabrudzenia oraz zużycie wszystkich elementów.

JAZDA KONTROLNA

- | | | |
|---|--|----------|
| 1 | Głośność pracy silnika | BEZ UWAG |
| 2 | Głośność (stuknięcia) zawieszenia | BEZ UWAG |
| 3 | Głośność skrzyni biegów / bloku napędowego | BEZ UWAG |
| 4 | Skuteczność hamulca zasadniczego | BEZ UWAG |
| 5 | Skuteczność hamulca pomocniczego | BEZ UWAG |
| 6 | Działanie drogomierza i szybkościomierza | BEZ UWAG |
| 7 | Wskaźnik temperatury silnika | BEZ UWAG |
| 8 | Skuteczność ogrzewania i przewietrzania | BEZ UWAG |

Próba ruchowa przeprowadzona na niewielkim dystansie, w warunkach parkingowych, z prędkością do 15 km/h.

POZOSTAŁE INFORMACJE

- Pochodzenie pojazdu**
Salon Polska
- Badanie poprawności numerów identyfikacyjnych**
Numer VIN wybity na karoserii oraz numer VIN tabliczki znamionowej zgodny z CEPIK.
- Weryfikacja odczytanego stanu drogomierza**
Odczytany z drogomierza

Zastrzeżenia ograniczające.

- ü Zawarte w niniejszej Wycenie/Raporcie informacje (w tym dotyczące wyposażenia) służy jedynie ogólnym celom informacyjnym. Wycena/Raport nie może być zatem traktowana jako oferta w rozumieniu przepisów Kodeksu Cywilnego oraz opisu towaru ani zapewnienia w rozumieniu art. 4 Ustawy z dnia 27 lipca 2002 roku o szczególnych warunkach sprzedaży konsumenckiej.
- ü Wycena/Raport została sporządzona w celu ustalenia istnienia albo nieistnienia uszkodzeń nieakceptowalnych po zawarciu umowy korzystania z samochodu lub innych okoliczności uzgodnionych w zleceniu. Wycena/Raport nie obejmuje typowych uszkodzeń wynikających z eksploatacji samochodu oraz jego standardowego użytkowania.
- ü Jeżeli chcesz traktować ten dokument jako źródło wiedzy o samochodzie przy jego zakupie, czynisz to na własną odpowiedzialność. Rzeczoznawca Sp. z o.o. nie ponosi odpowiedzialności za takie użycie tej Wyceny/Raporu.
- ü Niniejsza wycena służy wyłącznie do oszacowania wartości rynkowej przedmiotu wyceny i nie może być wykorzystywana do żadnego innego celu, niż wymieniony powyżej. W szczególności wycena nie może stanowić podstawy do oceny cech i stanu wycenianego obiektu przy jego zakupie.
- ü Rzeczoznawca nie bierze na siebie odpowiedzialności za wady ukryte (prawne i fizyczne) oraz ewentualne skutki wynikające z dalszego użytkowania przedmiotu wyceny, a także za skutki wykorzystania samej wyceny.
- ü Powyższa wycena nie jest ekspertyzą stanu technicznego przedmiotu wyceny i za taką nie może być uznawana, w szczególności nie może być traktowana jako gwarancja sprzedaży przedmiotu wyceny za oszacowaną wartość.
- ü Wycenę przeprowadzono w oparciu o dostarczoną dokumentację oraz badanie organoleptyczne wycenianego obiektu. Nie prowadzono badań diagnostycznych oraz weryfikacji warsztatowej przedmiotu wyceny.
- ü Nie stwierdzono dodatkowych niesprawności i/lub uszkodzeń i/lub braków w zakresie możliwym do ustalenia w warunkach oględzin tj. bez dostępu do spodu pojazdu, specjalistycznego sprzętu diagnostycznego, jazdy próbnej wykonanej w warunkach drogowych z obciążeniem.
- ü Rzeczoznawca podczas oględzin poza warszatem nie jest w stanie stwierdzić wypadkowej przeszłości pojazdu. W przypadku podwyższonych wartości pomiarów powłoki lakierowej, konieczna jest ekspertyza w warunkach warsztatowych.
- ü Rok produkcji pojazdu - nie weryfikowano. Przyjeto w oparciu o dane przekazane przez Zleceniodawcę.
- ü Niniejsza wycena nie może być publikowana w całości w jakimkolwiek dokumencie bez zgody wykonawców i bez uzgodnienia z nimi formy i treści takiej publikacji. Zakaz publikacji nie dotyczy posługiwania się wyceną w umowach cywilno-prawnych zawieranych przez zleceniodawcę i dotyczących przedmiotu.
- ü Przed odbiorem pojazdu, kupujący zobowiązany jest do konfrontacji rzeczywistego stanu z informacjami zawartymi w wycenie. Odbiór przedmiotu jest równoznaczny ze zrzeczeniem się wszelkich roszczeń, co do stanu technicznego.
- ü Nie badano poprawności i/lub budowy numerów identyfikacyjnych/seryjnych obiektu oraz nie weryfikowano prawdziwości danych obiektu.
- ü Niniejsza wycena nie może być traktowana jako gwarancja sprzedaży przedmiotu wyceny za oszacowaną wartość.
- ü W przypadku ujawnienia dodatkowych informacji dotyczących przedmiotowego pojazdu, niedostępnych w czasie wykonywania niniejszej opinii, zaprezentowane stanowisko może ulec zmianie.
- ü W opinii założono, że nie wykryto żadnych faktów, które mogłyby istotnie wpływać na wartość wycenionego pojazdu, jeżeli w opisie pojazdu nie widnieje inaczej.
- ü Rzeczoznawca nie ponosi odpowiedzialności za ewentualne błędy wynikające z przedstawionych informacji otrzymanych od użytkownika/sprzedawcy/zamawiacza wyceny, jeżeli brak podstaw do kwestionowania ich zgodnie ze stanem rzeczywistym lub też ustalenie stanu rzeczywistego przez rzeczoznawcę było niemożliwe lub znacznie utrudnione.
- ü Wyposażenie standardowe wg. Info - Ekspert. Rzeczoznawca nie ponosi odpowiedzialności za ewentualne błędy programu. Lista wyposażenia w wycenie ma charakter poglądowy i nie potwierdza kompletności. Aby ustalić specyfikacje fabrycznego wyposażenia należy się do dealera.
- ü W warunkach, w jakich przeprowadzono oględziny rzeczoznawca nie miał możliwości zweryfikowania poprawności

działania całego wyposażenia.

Ü Opis stanu technicznego pojazdu jest ważny na dzień oględzin. Rzeczoznawca nie bierze odpowiedzialności za zmiany stanu pojazdu wynikające z dalszej eksploatacji lub postoju (np. uszkodzenie akumulatora, powłoki lub powstanie ognisk korozji, uszkodzenie układu hamulcowego, itp.) – zaleca się sprawdzenie daty wyceny

Ü Jeżeli elementy jednostki napędowej, układu przeniesienia napędu itp., są rozmontowane, rzeczoznawca nie weryfikuje kompletności poszczególnych układów. Możliwość wystąpienia braków w kompletacji (np. ze względu na wykorzystanie unieruchomionego pojazdu jako „dawcy części”).

Ü Nie weryfikowano odczytanego stanu drogomierza z zapisami w urządzeniach elektronicznych pojazdu. Rzeczoznawca nie dokonuje oceny autentyczności przebiegu.

Ü W przypadku pojazdów z niesprawnym akumulatorem lub bez niego - podłączenie sprawnego akumulatora nie gwarantuje sprawności technicznej pojazdu. W związku z tym przyjmuje się, iż stan techniczny pojazdu jest nieznany, istnieje ryzyko ujawnienia wad ukrytych i dodatkowych uszkodzeń.

Ü Nie weryfikowano gwarancji, statusu pakietów serwisowych i kompletności w zakresie osprzętu dodatkowego, z którym przedmiot był zamówiony.

Dokument wystawiony elektronicznie, ważny bez podpisu

DOKUMENTACJA FOTOGRAFICZNA



Fot. nr 1



Fot. nr 2



Fot. nr 3



Fot. nr 4



Fot. nr 5



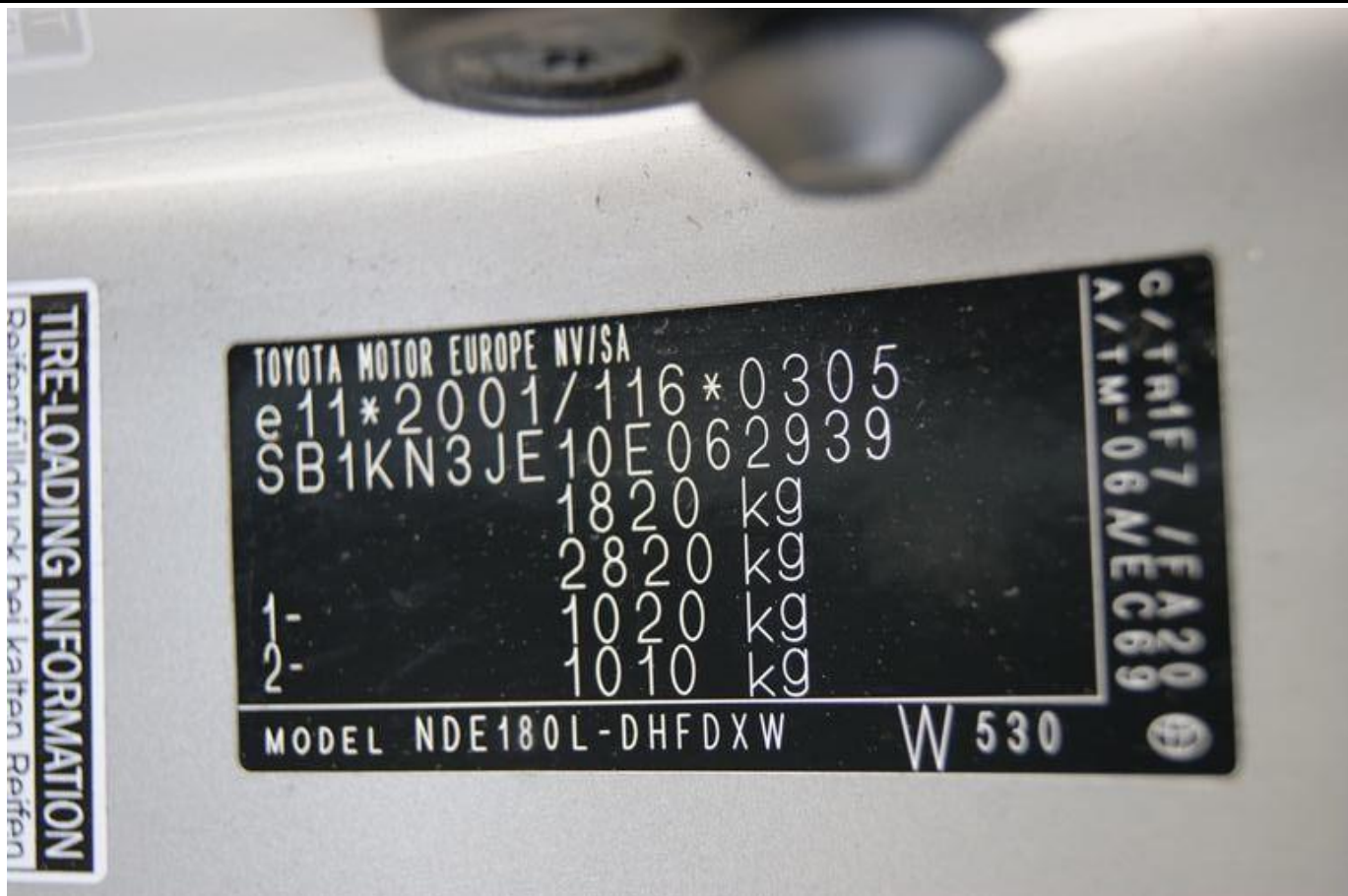
Fot. nr 6



Fot. nr 7



Fot. nr 8



Fot. nr 9



Fot. nr 10



Fot. nr 11



Fot. nr 12



Fot. nr 13



Fot. nr 14



Fot. nr 15



Fot. nr 16



Fot. nr 17



Fot. nr 18



Fot. nr 19



Fot. nr 20



Fot. nr 21



Fot. nr 22



Fot. nr 23



Fot. nr 24



Fot. nr 25



Fot. nr 26



Fot. nr 27



Fot. nr 28



Fot. nr 29



Fot. nr 30



Fot. nr 31



Fot. nr 32



Fot. nr 33



Fot. nr 34



Fot. nr 35



Fot. nr 36



Fot. nr 37



Fot. nr 38



Fot. nr 39



Fot. nr 40



Fot. nr 41



Fot. nr 42



Fot. nr 43



Fot. nr 44



Fot. nr 45



Fot. nr 46



Fot. nr 47



Fot. nr 48



Fot. nr 49



Fot. nr 50



Fot. nr 51



Fot. nr 52



Fot. nr 53



Fot. nr 54



Fot. nr 55



Fot. nr 56



Fot. nr 57



Fot. nr 58



Fot. nr 59



Fot. nr 60



Fot. nr 61



Fot. nr 62



Fot. nr 63



Fot. nr 64



Fot. nr 65



Fot. nr 66



Fot. nr 67



Fot. nr 68



Fot. nr 69



Fot. nr 70



Fot. nr 71



Fot. nr 72



Fot. nr 73



Fot. nr 74



Fot. nr 75



Fot. nr 76



Fot. nr 77



Fot. nr 78



Fot. nr 79



Fot. nr 80



Fot. nr 81



Fot. nr 82



Fot. nr 83



Fot. nr 84

Dokument wystawiony elektronicznie, wa ny bez podpisu