

Nr zlecenia: 67/15/05/2026/CarArena STANDARD

z dnia: 2026/05/15

Zleceniodawca:

CARARENA - Aukcje Samochodowe
ul. Budowlanych 7
62-081 Baranowo

Rzeczoznawca:

mgr in . Adam Jabło ski/zatw. Pion Weryfikacyjny eRzeczoznawcy



WYCENA WARTO CI

Zadanie: Ocena stanu technicznego i okre lenie warto ci rynkowej pojazdu

DANE IDENTYFIKACYJNE POJAZDU		Dane: [O] VI-2026	
Rodzaj pojazdu:	Samochód osobowy	VIN:	WAUZZZF24KN089245
Marka:	AUDI	Nr rejestracyjny:	KR3XK62
Model pojazdu:	A6 Avant 40 TDi MR`18 E6 C8	Nr Info-Ekspert:	002-03366
Wersja:	S tronic	Rok produkcji:	2019
Wskaźnik drogowy	278098 km		
Data pierwszej rejestracji	2019/05/13, (w Polsce: 2022/01/19)		
Data wa no ci badania technicznego	2026/08/11		
Rodzaj nadwozia	kombi (uniwersalne) 5 drzwiowe		
Dop. masa całk.	2330 kg*		
Jednostka nap dowa	z zapł. samoczynnym Mild Hyb. (olej nap.)		
Pojemno / Moc silnika	1968 ccm / 150kW (204KM)		
Doładowanie	Turbosp. z chłodn. powietrza		
Liczba cylindrów / Układ cylindrów / Liczba zaworów	4 / rz dowy / 16		
Rodzaj skrzyni biegów	automatyczna		
Rodzaj nap du	przedni (4x2)		
Kolor powłoki lakierowej, (rodzaj lakieru)	Czarny 2-warstwowy z efektem metalicznym		

WYPOSA ENIE STANDARDOWE

L.p.	Nazwa elementu wyposażenia	L.p.	Nazwa elementu wyposażenia
1	Aplikacje dekoracyjne pokryte lakierem refleksyjnym	36	Reflektory przednie LED
2	Asystent wiał drogowych	37	Relingi dachowe anodowane
3	Audi connect telefon alarmowy i serwis (z mo liwo ci kontroli samochodu)	38	Rozszerzony zakres ochrony pieszych
4	Autoalarm z zabezpieczeniem przed odholowaniem	39	Spoiler tylny

5	Czujnik kontroli zapięcia pasów bezpieczeństwa	40	System "Audi pre sense basic"
6	Deska rozdzielcza i wyłknięcie drzwi jednobarwne	41	System "Audi pre sense front"
7	Elektroniczna blokada przódki ci maksymalnej	42	System Audi Drive Select
8	Filtr p/pyłkowy	43	System automatycznej recyrkulacji powietrza
9	Fotele przednie standardowe	44	System elektronicznej kontroli toru jazdy ESP
10	Głośniki 8 szt.	45	System kontroli trakcji ESC
11	Gniazdo 12V z tyłu	46	System p/po lizgowy przy przyspieszaniu ASR
12	Kamera z czujnikiem odległości (w systemie wspomagającym kierowcę)	47	System Start/Stop
13	Kanapa tylna z dzielonym i składanym oparciem (homologacja 5-osobowa)	48	Szyba przednia laminowana
14	Klimatyzacja automatyczna 2 strefowa	49	Szyby termoizolacyjne
15	Kolumna kierownicy regulowana	50	wiatła do jazdy dziennej LED
16	Kurtyny powietrzne foteli przednich i siedzeń tylnych	51	wiatła tylne LED
17	Listwy ozdobne wokół szyb w kolorze srebrnym	52	Tapicerka tekstylna "Index"
18	Listwy progowe aluminiowe	53	Tarcze kół aluminiowe 17" 10-ramienne (COU)
19	Lusterka zewnętrzne w kolorze nadwozia	54	Tempomat z regulacją przódki ci i limitem przódki ci
20	Lusterko wewnętrzne trzecie ciemniane automatycznie	55	Układ kierowniczy progresywny
21	Lusterko zewnętrzne trzecie kierowcy asferyczne	56	Wskaźnik ciśnienia ogumienia
22	Lusterko zewnętrzne trzecie po prawej stronie (z wierzchnim polem obserwacji), convex	57	Wspomaganie otwarcia i zamknięcia bagażnika elektryczne
23	MMI RADIO plus	58	Wspomaganie układu kierowniczego elektromechaniczne
24	Mocowanie fotelika ISOFIX na przednim fotelu pasażera	59	Wykładzina bagażnika
25	Mocowanie ISOFIX z top tether na skrajnych siedzeniach tylnych	60	Wyłknięcie podłogi bagażnika
26	Ostłony przeciwsłoneczne z lusterkami do makijażu, podświetlanymi, po stronie kierowcy i pasażera	61	Zagłówki foteli przednich regulowane
27	Ostrzenie o zjechaniu z pasa ruchu	62	Zamek centralny zdalnie sterowany
28	Oświetlenie wnętrza Ambiente	63	Zawieszenie dynamiczne
29	Panel obsługi z przyciskami w matowej czerni	64	Zbiornik AdBlue 12l
30	Podłokietnik przedni komfortowy	65	Zbiornik paliwa 63l
31	Podsufitka tkaninowa	66	Zderzaki wzmocnione
32	Poduszka powietrzna kierowcy	67	Zestaw naprawczy opon
33	Poduszka powietrzna pasażera z możliwością odłączenia	68	Zestaw narzędzi
34	Poduszki powietrzne boczne	69	Złotce Bluetooth
35	Radio MMI plus		

L.p. Nazwa pakietu / elementu pakietu wyposażenia standardowego

- 1 ABS + EBV - korektor siły hamowania, elektryczny
ABS - system zapobiegający blokowaniu kół
System dystrybucji siły hamowania elektroniczny EBV
- 2 Fotele przednie regulowane elektrycznie
Fotel kierowcy regulowany elektrycznie
Fotel kierowcy z pamięcią położenia
Fotel pasażera regulowany elektrycznie
- 3 Fotele przednie z regulacją elektryczną odcinka lędźwiowego
Fotel kierowcy z regulacją odcinka lędźwiowego elektryczną
Fotel pasażera z regulacją odcinka lędźwiowego elektryczną
- 4 Kierownica wielofunkcyjna pokryta skórą
Kierownica wielofunkcyjna
Kierownica pokryta skórą
- 5 Komputer pokładowy 7" z kolorowym wyświetlaczem
Komputer pokładowy
Wyświetlacz komputera pokładowego 7" kolorowy
- 6 Lusterka zewnętrzne podgrzewane i regulowane elektrycznie składane

- Lusterka zewn trzne składane elektrycznie
- Lusterka zewn trzne regulowane elektrycznie
- Lusterka zewn trzne podgrzewane elektrycznie
- Lusterka zewn trzne z pami ci poło enia
- Lusterko zewn trzne prawe z funkcj automatycznego opuszczania prawego lusterka podczas manewru cofania
- 7 System Audi Music Interface
 - System Audi Music Interface
 - Zł cze USB 2 szt.

WYPOSA ENIE DODATKOWE

L.p. Nazwa elementu wyposażenia

- 1 +Fotele przednie podgrzewane

OPIS ZAMONTOWANEGO W POJE DZIE OGUMIENIA

Koło	Marka, typ	Bieżnik [mm]
Przednie lewe:	FIRESTONE 225/60 R17 99H WINTERHAWK 4	7,3
Przednie prawe:	FIRESTONE 225/60 R17 99H WINTERHAWK 4	7,3
Tylne lewe:	*PIRELLI 225/60 R17 99H SOTTO ZERO 3 TL	4,3
Tylne prawe:	*PIRELLI 225/60 R17 99H SOTTO ZERO 3 TL	4,2

KOREKTY WARTO CI POJAZDU

KOREKTA ZA WYPOSA ENIE	(+)
KOREKTA ZA PRZEBIEG	(-)
KOREKTY RÓ NE:	
Zadana szacunkowa korekta z tytułu wcześniejszych napraw	(-)
Stan utrzymania i dbałość o pojazd	(-)
KOREKTY RÓ NE RAZEM	(-)
KOREKTA ZA OGUMIENIE	(+)

UWAGI RZECZOZNAWCY DOTYCZĄCE WYCENY

Dokonano sprawdzenia historii pojazdu w bazie CEPiK.

Oględziny wykonywał: Ireneusz Ramiączek

Wycenę wykonał: Adam Jabłoński

OPIS STANU TECHNICZNEGO ZESPOŁÓW POJAZDU



NADWOZIE - Szkielet i poszycia zewnętrzne

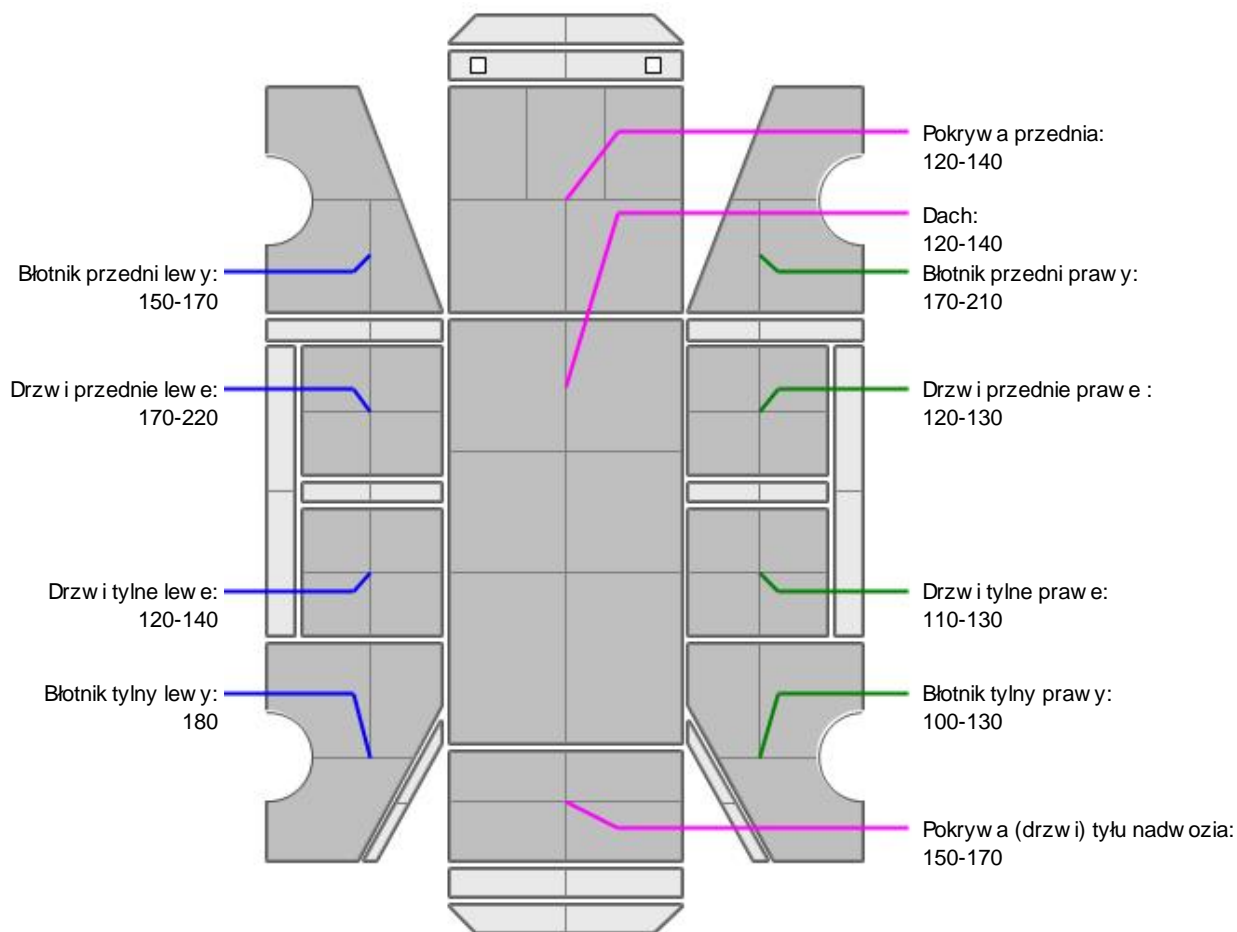
L.p.	Nazwa elementu	L / P	Rodzaj uszkodzenia	Opis	Fot. nr
1	Błotnik przedni	P	Odpryski powłoki lakierowej		
2	Pokrywa przednia		Odpryski powłoki lakierowej		
3	Drzwi boczne przednie	L	Zarysowania powłoki lakierowej		
4	Drzwi boczne tylne	L	Odpryski powłoki lakierowej		
5	Drzwi boczne tylne	P	Wgniecenia		

Szczegółowy stan pojazdu zobrazowany w dokumentacji zdjęciowej.

Na pozostałych elementach obłachowania bryły nadwozia stwierdzono również typowe dla jego okresu eksploatacji uszkodzenia powłoki lakierowej (zarysowania, odpryski, itp.).



NADWOZIE – Opis powłoki lakierowej



L.p.	Nazwa elementu	L / P	Grubość powłoki [μm]	Opis
1	Pokrywa przednia		120-140	
2	Dach		120-140	
3	Błotnik przedni	L	150-170	
4	Drzwi przednie	L	170-220	
5	Drzwi tylne	L	120-140	
6	Błotnik tylny	L	180	
7	Błotnik przedni	P	170-210	
8	Drzwi przednie	P	120-130	
9	Drzwi tylne	P	110-130	
10	Błotnik tylny	P	100-130	
11	Pokrywa (drzwi) tyłu nadwozia		150-170	

Podane przedziały grubości powłoki lakierowej poszczególnych elementów dotyczą wyłącznie punktów pomiarowych, tj. trzech wybranych miejsc na danym elemencie nadwozia. Nie oznacza to, że w pozostałych obszarach danego elementu grubość powłoki jest jednakowa ani że nie może wykraczać poza wskazane zakresy. Pomiary wykonano urządzeniem bezdźwiękowym w posiadaniu rzeczoznawcy. Pomiar wykonany innym przyrządem może się różnić.

**NADWOZIE – Wyposażenie zewnętrzne**

L.p.	Nazwa elementu	L / P	Rodzaj uszkodzenia	Opis	Fot. nr
1	Zderzak przedni		Zarysowany		
2	Zderzak tylny		Zarysowany		

**NADWOZIE – Wyposażenie wewnętrzne**

Wn trze pojazdu nosi typowe dla jego okresu eksploatacji zużycie wszystkich elementów.

JAZDA KONTROLNA

1	Główna praca silnika	BEZ UWAG
2	Praca układu kierowniczego	BEZ UWAG
3	Główna (stuki) zawieszenia	BEZ UWAG
4	Zmiana biegów, działanie sprzęgła	BEZ UWAG
5	Główna skrzyni biegów / bloku napędowego	BEZ UWAG
6	Skuteczność hamulca zasadniczego	BEZ UWAG
7	Skuteczność hamulca pomocniczego	BEZ UWAG

Próba ruchowa przeprowadzona na niewielkim dystansie, na zimnym silniku, w warunkach parkingowych, z prędkością do 15 km/h.

POZOSTAŁE INFORMACJE**1 Pochodzenie pojazdu**

Import indywidualny

2 Badanie poprawności numerów identyfikacyjnych

Numer VIN wybity na karoserii oraz numer VIN tabliczki znamionowej zgodny z dowodem rejestracyjnym.

3 Weryfikacja odczytanego stanu drogomierza

Odczytany z drogomierza

Zastrzeżenia ograniczające opinię.

Ü Zawarte w niniejszej Wycenie/Raporcie informacje (w tym dotyczące wyposażenia) służy jedynie ogólnym celom informacyjnym. Wycena/Raport nie może być zatem traktowana jako oferta w rozumieniu przepisów Kodeksu Cywilnego oraz opisu towaru ani zapewnienia w rozumieniu art. 4 Ustawy z dnia 27 lipca 2002 roku o szczególnych warunkach sprzedaży konsumenckiej.

Ü Wycena/Raport została sporządzona w celu ustalenia istnienia albo nieistnienia uszkodzeń nieakceptowalnych poza cenę umowy korzystania z samochodu lub innych okoliczności uzgodnionych w zleceniu. Wycena/Raport nie obejmuje typowych uszkodzeń wynikających z eksploatacji samochodu oraz jego standardowego zużycia.

Ü Je li chcesz traktować ten dokument jako źródło wiedzy o samochodzie przy jego zakupie, czynisz to na własną odpowiedzialność. Rzeczoznawca nie ponosi odpowiedzialności za takie użycie tej Wyceny/Raporu.

Ü Niniejsza wycena służy wyłącznie do oszacowania wartości rynkowej przedmiotu wyceny i nie może być wykorzystywana do żadnego innego celu, ni wymienionego powyżej. W szczególności wycena nie może stanowić podstawy do oceny cech i stanu wycenianego obiektu przy jego zakupie.

Ü Rzeczoznawca nie bierze na siebie odpowiedzialności za wady ukryte (prawne i fizyczne) oraz ewentualne skutki wynikające z dalszego użytkowania przedmiotu wyceny, a także za skutki wykorzystania samej wyceny.

Ü Powyższa wycena nie jest ekspertyzą stanu technicznego przedmiotu wyceny i za taką nie może być uznawana, w szczególności nie może być traktowana jako gwarancja sprzedaży przedmiotu wyceny za oszacowaną wartość.

- ü Wycen przeprowadzono w oparciu o dostarczon dokumentacj oraz badanie organoleptyczne wycenianego obiektu. Nie prowadzono bada diagnostycznych oraz weryfikacji warsztatowej przedmiotu wyceny.
- ü Nie stwierdzono dodatkowych niesprawno ci i/lub uszkodze i/lub braków w zakresie mo liwym do ustalenia w warunkach ogl dzin tj. bez: dost pu do spodu pojazdu, specjalistycznego sprz tu diagnostycznego, jazdy próbnej wykonanej w warunkach drogowych z obci eniem.
- ü Rzeczoznawca podczas ogl dzin poza warsztatem nie jest w stanie stwierdzi wypadkowej przeszło ci pojazdu. W przypadku podwy szonych warto ci pomiarów powłoki lakierowej, konieczna jest ekspertyza w warunkach warsztatowych.
- ü Rok produkcji pojazdu - nie weryfikowano. Przyj to w oparciu o dane przekazane przez Zleceniodawc .
- ü Niniejsza wycena nie mo e by publikowana w cało ci w jakimkolwiek dokumencie bez zgody wykonawców i bez uzgodnienia z nimi formy i tre ci takiej publikacji. Zakaz publikacji nie dotyczy posługiwania si wycen w umowach cywilno-prawnych zawieranych przez zleceniodawc i dotycz cych przedmiotu
- ü Przed odbiorem pojazdu, kupuj cy zobowi zany jest do konfrontacji rzeczywistego stanu z informacjami zawartymi w wycenie. Odbiór przedmiotu jest równoznaczny ze zrzeczeniem si wszelkich roszcze , co do stanu technicznego.
- ü Nie badano poprawno ci i/lub budowy numerów identyfikacyjnych/seryjnych obiektu oraz nie weryfikowano prawdziwo ci danych obiektu.
- ü Niniejsza wycena nie mo e by traktowana jako gwarancja sprzeda y przedmiotu wyceny za oszacowan warto .
- ü W przypadku ujawnienia dodatkowych informacji dotycz cych przedmiotowego pojazdu, niedost pnych w czasie wykonywania niniejszej opinii, zaprezentowane stanowisko mo e ulec zmianie.
- ü W opinii zało ono, e nie wykryto adnych faktów, które mogłyby istotnie wpływa na warto wycenionego pojazdu, je li w opisie pojazdu nie widnieje inaczej.
- ü Rzeczoznawca nie ponosi odpowiedzialno ci za ewentualne bł dy wynikaj ce z przedstawionych informacji otrzymanych od u ytkownika/sprzedawcy/zamawiaj cego wycen , je li brak podstaw do kwestionowania ich zgodnie ze stanem rzeczywistylub te ustalenie stanu rzeczywistego przez rzeczoznawc było niemo liwe lub znacznie utrudnione.
- ü Wyposa enie standardowe wg. Info - Ekspert. Rzeczoznawca nie ponosi odpowiedzialno ci za ewentualne bł dy programu.Lista wyposa enia w wycenie ma charakter pogl dowy i nie potwierdza kompletno ci.Aby ustali specyfikacje fabryczn wyposa enia nale y zwróci si do dealera.
- ü W warunkach, w jakich przeprowadzono ogl dziny rzeczoznawca nie miał mo liwo ci zweryfikowania poprawno ci działania całego wyposa enia.
- ü Opis stanu technicznego pojazdu jest wa ny na dzie ogl dzin. Rzeczoznawca nie bierze odpowiedzialno ci za zmiany stanu pojazdu wynikaj ce z dalszej eksploatacji lub postoju (np. uszkodzenie akumulatora, powi kszenie lub powstanie ognisk korozji, uszkodzenie układu hamulcowego, itp.)– zaleca si sprawdzenie daty wyceny
- ü Je eli elementy jednostki nap dowej, układu przeniesienia nap du itp., s rozmontowane, rzeczoznawca nie weryfikuje kompletno ci poszczególnych układów. Mo liwo wyst pienia braków w kompletacji (np. ze wzgl du na wykorzystanie unieruchomionego pojazdu jako „dawcy cz ci”).
- ü Nie weryfikowano odczytanego stanu drogomierza z zapisami w urz dzeniach elektronicznych pojazdu. Rzeczoznawca nie dokonuje oceny autentyczno ci przebiegu.
- ü W przypadku pojazdów z niesprawnym akumulatorem lub bez niego - podł czenie sprawnego akumulatora nie gwarantuje sprawno ci technicznej pojazdu.W zwi zku z tym przyjmuje si i stan techniczny pojazdu jest nieznan, istnieje ryzyko ujawnienia wad ukrytych i dodatkowych uszkodze .
- ü Nie weryfikowano gwarancji, statusu pakietów serwisowych i kompletno ci w zakresie osprz tu dodatkowego, z którym przedmiot był zamówiony.

Dokument wystawiony elektronicznie, wa ny bez podpisu

DOKUMENTACJA FOTOGRAFICZNA



Fot. nr 1



Fot. nr 2



Fot. nr 3



Fot. nr 4



Fot. nr 5



Fot. nr 6



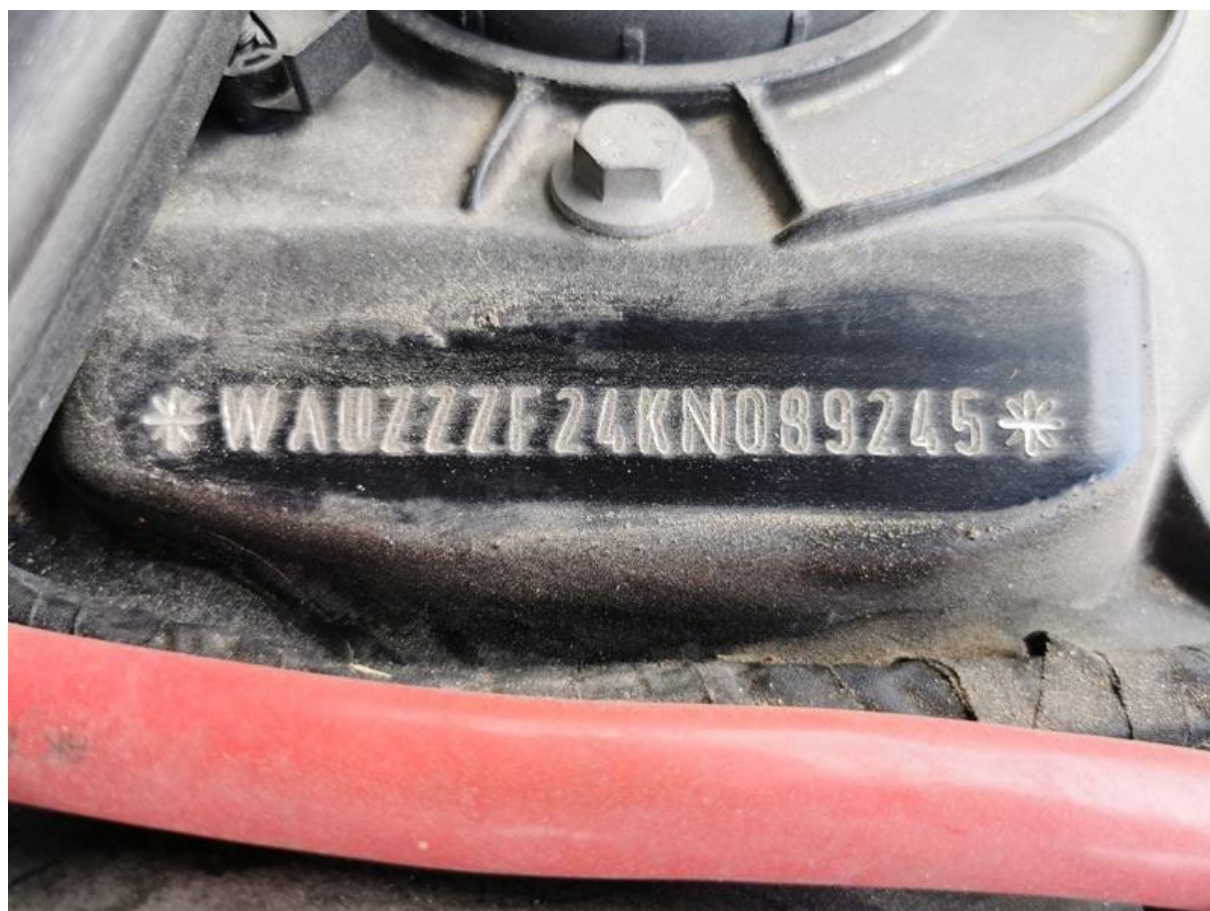
Fot. nr 7



Fot. nr 8



Fot. nr 9



Fot. nr 10



Fot. nr 11



Fot. nr 12



Fot. nr 13



Fot. nr 14



Fot. nr 15



Fot. nr 16



Fot. nr 17



Fot. nr 18



Fot. nr 19



Fot. nr 20



Fot. nr 21



Fot. nr 22



Fot. nr 23



Fot. nr 24



Fot. nr 25



Fot. nr 26



Fot. nr 27



Fot. nr 28



Fot. nr 29



Fot. nr 30



Fot. nr 31



Fot. nr 32



Fot. nr 33



Fot. nr 34



Fot. nr 35



Fot. nr 36



Fot. nr 37



Fot. nr 38



Fot. nr 39



Fot. nr 40



Fot. nr 41



Fot. nr 42



Fot. nr 43



Fot. nr 44



Fot. nr 45



Fot. nr 46



Fot. nr 47



Fot. nr 48



Fot. nr 49



Fot. nr 50



Fot. nr 51



Fot. nr 52



Fot. nr 53



Fot. nr 54



Fot. nr 55



Fot. nr 56



Fot. nr 57



Fot. nr 58



Fot. nr 59



Fot. nr 60



Fot. nr 61



Fot. nr 62



Fot. nr 63



Fot. nr 64



Fot. nr 65



Fot. nr 66



Fot. nr 67



Fot. nr 68



Fot. nr 69



Fot. nr 70



Fot. nr 71



Fot. nr 72



Fot. nr 73



Fot. nr 74



Fot. nr 75



Fot. nr 76



Fot. nr 77



Fot. nr 78



Fot. nr 79



Fot. nr 80



Fot. nr 81



Fot. nr 82



Fot. nr 83



Fot. nr 84



Fot. nr 85



Fot. nr 86



Fot. nr 87



Fot. nr 88



Fot. nr 89



Fot. nr 90



Fot. nr 91



Fot. nr 92



Fot. nr 93



Fot. nr 94



Fot. nr 95



Fot. nr 96



Fot. nr 97



Fot. nr 98



Fot. nr 99



Fot. nr 100



Fot. nr 101



Fot. nr 102



Fot. nr 103

Dokument wystawiony elektronicznie, wa ny bez podpisu