

Nr zlecenia DEKRA: PKOM(DZS)/GDA/30691/26/04/08  
Nr zlecenia/szkody:  
Data zlecenia: 08-04-2026

**DEKRA Polska - Centrala**  
02-673 Warszawa, ul. Konstruktorska 12A

**Zleceniodawca:**  
WS PKO Masterlease  
PKO Masterlease-DZS  
Polanki 4, Gdańsk

**Rzecznawca:**  
**Maciej Gruszczyński**  
DEKRA Polska - Centrala

## Ocena stanu technicznego pojazdu

Eurotax-Kod EC	Marka, model, typ pojazdu				Rodzaj nadwozia
	<b>TOYOTA, Proace City Verso 20-, Proace City Verso 1.5 D-4D L1 Comb</b>				KOM
Rodzaj silnika	Pojemność [ccm]	Moc [KM/kW]	Skrzynia biegów	Stan licznika [km] (odczytany)	Ilość drzwi/miejsc
z zapłonem samoczynnym	1499	102/75	manualna	124 501	5/5
Nr rej. pojazdu	Nr nadwozia (VIN)		Data 1-rej./rok prod.	Następne bad. tech.	Lakier
WD3686S	YARECYHT2GJ976305		18-01-2022/2021	18-01-2027	biały/2-warstwowy uni

**Data oględzin:** 15-04-2026

**Miejsce oględzin:**

automarket Wola Warszawa (CFM)  
AUTOMARKET WOLA, PRYMASA  
TYSIĄCLECIA 103, 01-424 WARSZAWA  
01-424 Warszawa

### Ogumienie

Oś	Koło	Producent, typ	Rozmiar	Profil zmierzony
przednia	prawe	FIRESTONE, WINTERHAWK. 4	205/60 16 96H	3,0 mm
	lewe	FIRESTONE, WINTERHAWK. 4	205/60 16 96H	3,5 mm
tylna	prawe	FIRESTONE, WINTERHAWK. 4	205/60 16 96H	4,0 mm
	lewe	FIRESTONE, WINTERHAWK. 4	205/60 16 96H	4,0 mm

### Kompletność dokumentów poj./wyposażenia/akcesoriów/inne

[Dokumenty rej.] - POLISA UBEZP. (Nie.), Kluczyki (TAK - 2), Tablice rejestracyjne (TAK - 2), Dowód rejestracyjny (TAK), Karta pojazdu (NIE), [STAN POJ.] - Stan zbiornika paliwa (< 25%), [DOKUMENTY POJ.] - Drugi klucz (TAK), [DOKUMENTY POJ.] - Karta paliwowa (NIE), [AKCESORIA POJ. (obowiązkowe)] - Apteczka pierw. pomocy (NIE), Gaśnica (TAK), Trójkąt ostrzegawczy (TAK), [AKCESORIA POJ.] - Koło zapasowe lub zestaw naprawczy (TAK), Klucz zabezpieczający do kół (Nie dotyczy), Drugi kpl. kół (Nie.), Podnośnik (TAK), Kpl. narzędzi (TAK), Krata oddzielająca przestrzeń pasaż. (Nie dotyczy), Zapalniczka (NIE), Radio/Radio-CD (Tak. Markę oraz model podano poniżej: - Fabryczne), Zgodnie z ustaleniami ze Zleceniodawcą, od 2.11.2011, w kalkulacji kosztów napraw przyjęto stawki 130 zł/130 zł (netto) oraz nie uwzględniono metody SPOT tylko zastosowano lakierowanie całego elementu: (TAK)

### Uwagi Rzecznawcy - dot. wyceny

Wyposażenie wg. DAT:  
33905 2. rząd siedzeń z kanapa tylna  
33924 2. rząd siedzeń z kanapa tylna dzielony/składany  
40000 ABS  
40801 asystent hamowania  
24050 DAB-Tuner (odbiór radiowy cyfrowy)  
36206 drzwi przesuwne lewy z oszklenie

36208 drzwi przesuwne prawy z oszklenie  
40307 elektr. rozdział sił hamowania  
70507 elektroniczny program stabilizacji z ASR (VSC z TRC)  
77602 filtr cząstek stałych  
33104 fotel pasażera  
32704 fotel przód lewy z regulowaną wysokością  
24703 instalacja głośnomówiąca z wyciszenie systemu audio  
37107 instalacja ostrzegająca dla pasy bezpieczeństwa przód  
37110 instalacja ostrzegająca dla pasy bezpieczeństwa tył  
25027 interfejs uniwersalny (złącze USB/iPod/AUX)  
10009 karoseria/nadwozie: kombi  
28900 klimatyzacja  
37708 lampki do czytania przód  
37900 lusterko wewnętrzne przygaszalne  
15200 lusterko zewnętrzne elektrycznie regul. i ogrzewane  
44103 obręcz stalowe 6,5x16  
27605 oddzielenie przestrzeni bagażowej (sieć)  
23094 okno boczne komora ładunkowa / przedział pasażerski przód  
(2. rząd siedzeń) odchylany  
60501 opona 205/60 R16 ..H  
22020 oszklenie 2./3. rząd  
27400 osłona bagażnika / roleta  
35001 podnośnik szyby elektryczny przód  
26903 poduszka powietrzna boczna przód  
26906 poduszka powietrzna boczna tył  
26803 poduszka powietrzna strona kierowcy/pasażera  
26901 poduszki powietrzne kurtynowe  
70600 rodzaj napędu: napęd przedni  
71545 rozstaw osi 2785 mm  
27104 schowek przez fotel kierowcy i przedniego pasażera  
(podsufitka)  
77601 Stop&Go-System (TSGS)  
42940 system asystentów jazdy: aktywny asystent utrzymywania  
toru jazdy (Wspomaganie układu kierowniczego)  
42907 system asystentów jazdy: asystent utrzymywania toru jazdy  
(LDA)  
42926 system asystentów jazdy: czujnik wykrywania zmęczenia  
70603 system asystentów jazdy: kontrola ruszania pod górę (HAC)  
40798 system asystentów jazdy: Niezależna funkcja hamowania  
awaryjnego (AEB)  
40962 system asystentów jazdy: Pre-Collision-System (PCS)  
18680 system asystentów jazdy: rozpoznawanie znaków drogowych  
(RSA)  
24904 system asystentów jazdy: system bezpieczeństwa Toyota  
Connect z automatyczny telefon awaryjny (eCall)  
40955 system asystentów jazdy: system ostrzegania o kolizji  
(Forward Collision Warning, FCW)  
24000 system audio: radio  
34301 system fotelika dziecięcego Isofix  
25903 system kontroli ciśnienia w ogumieniu  
22800 szyba tylna ogrzewany  
37213 Toyota Safety Sense  
36002 tylne drzwi skrzydłowe z oszklenie  
26712 układ ogranicznika prędkości  
26708 układ regulacji prędkości jazdy (tempomat)  
69802 wspom. ukł. kierowniczego elektryczny  
19300 wycieraczka szyby tylnej  
34106 wyposażenie w fotele: 5-miejscowy  
25611 wyświetlacz wielofunkcyjny (TFT)  
35301 zamek centralny z pilot zdalnego sterowania  
77548 Zbiornik mocznika (AdBlue)  
68802 zestaw do naprawy opon

00695 AV sterujący kodowanie B0POA  
 99040 AV sterujący kombi oszklony  
 77274 o niskiej emisji substancji szkodliwych wg normy emisji spalin Euro 6d  
 24049 odbiór radiowy cyfrowy  
 26805 poduszki powietrzne kurtynowe tył  
 00895 poj. bez asystent parkowania (panoramiczny pomoc)  
 75205 przekładnia 6-biegowa  
 39404 półka pod dachem w kabinie (Modubox)  
 37836 schowek na rękawiczki góra i u dołu, z pokrywa  
 83107 silnik 1,5 l - 75 kW D-4D  
 39252 uchwył dźwigni zmiany biegów sztuczna skóra z wkładka chromowana  
 26764 układ regulacji prędkości jazdy (tempomat) obejmuje układ ogranicznika prędkości (programowalny)  
 21330 zderzak przód dwukolorowy / tył standard

### **Zastrzeżenia ograniczające - dot. wyceny**

Przedmiotowa ocena została wykonana organoleptycznie bez użycia podnośnika i specjalistycznego sprzętu diagnostycznego. Określa ogólny stan pojazdu na dzień w miejscu jego udostępnienia, nie może być traktowana jako kompleksowa ocena stanu technicznego. Nie weryfikowano szczegółowo stanu układu napędowego, zawieszenia, kierowniczego, hamulcowego oraz wydechowego.

### **Grubość powłoki lakierowej**

W zakresie do 150 µm

Poz.	Nazwa części	Przedział grubości powłoki lakierowej [µm]
1	Błotnik przedni lewy	do 150
2	Błotnik przedni prawy	do 150
3	Słupek przedni lewy	do 150
4	Słupek przedni prawy	do 150
5	Słupek środkowy lewy	do 150
6	Słupek środkowy prawy	do 150
7	Próg lewy	do 150
8	Próg prawy	do 150
9	Dach	do 150
10	Drzwi przednie lewe	do 150
11	Drzwi tylne lewe	do 150
12	Drzwi tylne prawe	do 150
13	Błotnik tylny lewy/ściana boczna lewa	do 150
14	Błotnik tylny prawy/ściana boczna prawa	do 150
15	Pokrywa bagażnika	do 150

W zakresie do 200 µm

Poz.	Nazwa części	Przedział grubości powłoki lakierowej [µm]
1	Drzwi przednie prawe	150 - 200

W zakresie do 300 µm

Poz.	Nazwa części	Przedział grubości powłoki lakierowej [µm]
1	Pokrywa komory silnika	150 - 300

### **Opis stwierdzonych uszkodzeń**

Uszkodzenia niekalkulowane

Poz.	Nazwa części	Nr katalogowy	Opis uszkodzenia	Czas [rbg]
1	Błotnik TP		wgniecenie	
2	Słupek (A) PL		odpryski lakieru	
3	Zderzak PRZ		odpryski lakieru	

**Uwagi końcowe**

DEKRA Polska nie bierze odpowiedzialności za wykorzystanie niniejszej oceny technicznej jako źródła informacji o pojeździe przy jego zakupie.

DOKUMENTACJA FOTOGRAFICZNA



**Fot. 1**

Przekątna przednia lewa



**Fot. 2**

Przód

DOKUMENTACJA FOTOGRAFICZNA



**Fot. 3**  
Przekątna przednia prawa



**Fot. 4**  
Próg prawy (widok od przodu)

DOKUMENTACJA FOTOGRAFICZNA



**Fot. 5**

Bok prawy z przodu



**Fot. 6**

Bok prawy z tyłu

DOKUMENTACJA FOTOGRAFICZNA



**Fot. 7**  
Przekątna tylna prawa



**Fot. 8**  
Tył

DOKUMENTACJA FOTOGRAFICZNA



**Fot. 9**

Przekątna tylna lewa



**Fot. 10**

Bok lewy z tyłu

DOKUMENTACJA FOTOGRAFICZNA



**Fot. 11**

Bok lewy z przodu



**Fot. 12**

Próg lewy (widok od przodu)

DOKUMENTACJA FOTOGRAFICZNA



**Fot. 13**  
Numer identyfikacyjny



**Fot. 14**  
Tabliczka znamionowa

DOKUMENTACJA FOTOGRAFICZNA



**Fot. 15**

Zestaw wskaźników - przebieg



**Fot. 16**

Widok przez otwarte drzwi przednie lewe

DOKUMENTACJA FOTOGRAFICZNA



**Fot. 17**

Widok przez otwarte drzwi tylne lewe



**Fot. 18**

Widok z tylnej kanapy na deskę rozdzielczą

DOKUMENTACJA FOTOGRAFICZNA



**Fot. 19**

Konsola środkowa



**Fot. 20**

Tuneł środkowy

DOKUMENTACJA FOTOGRAFICZNA



**Fot. 21**

Kierownica (na wprost)



**Fot. 22**

Kierownica z lewej strony

DOKUMENTACJA FOTOGRAFICZNA



**Fot. 23**  
Komora silnika



**Fot. 24**  
Bagażnik

DOKUMENTACJA FOTOGRAFICZNA



**Fot. 25**  
Koło zapasowe



**Fot. 26**  
Spód pojazdu przód

DOKUMENTACJA FOTOGRAFICZNA



Fot. 27

Spód pojazdu tył



Fot. 28

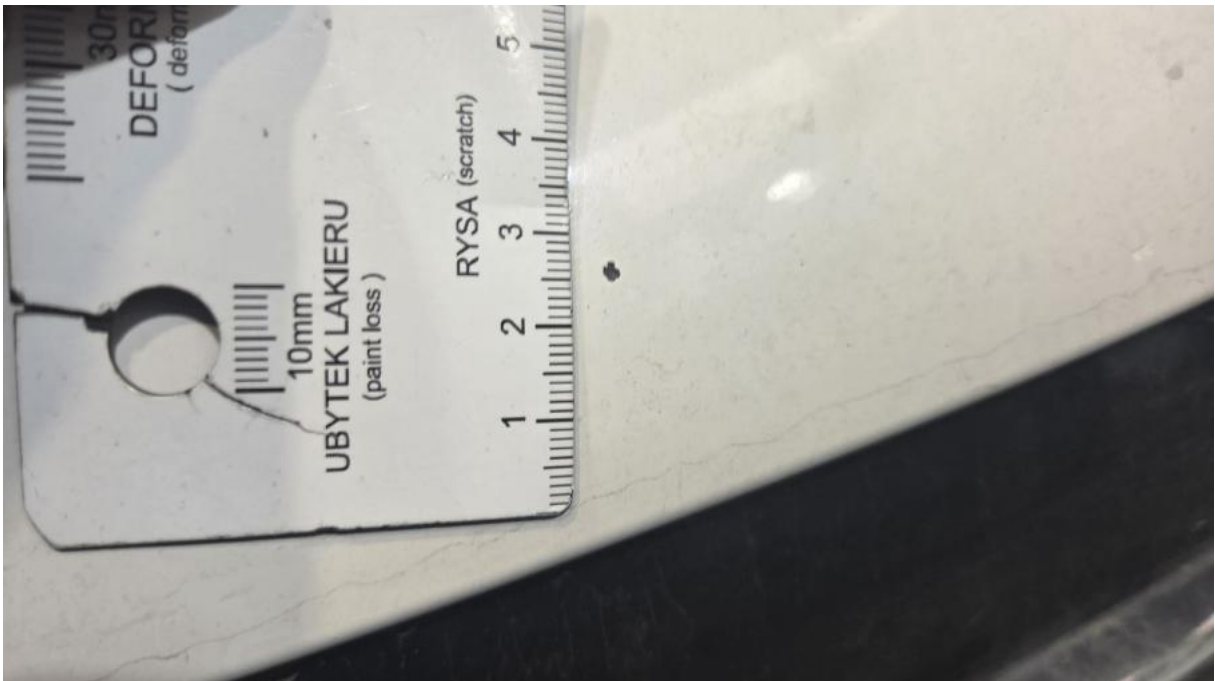
Dowód rej. Str. 1

DOKUMENTACJA FOTOGRAFICZNA



**Fot. 29**

Dow. Rej. Str.2 i klucze



**Fot. 30**

Zderzak - Rysa/odprysk 1

DOKUMENTACJA FOTOGRAFICZNA



**Fot. 31**

Łotnik tylny P / Ściana boczna P - Wgniecenie/odkształcenie 1



**Fot. 32**

Słupek przedni L - Rysa/odprysk 1