

## Raport z oględzin pojazdu

Numer raportu	216303/9/25-11401	Data raportu	10-09-2025
Rzeczoznawcy	mgr inż. Andrzej Szymkowiak mgr inż. Przemysław Ostap	Data oględzin	03-09-2025
Nr zlecenia	PCM(DZS)/GDA/60506/25/08/18	Miejsce oględzin	MM CARS WROCLAW PZS, WYŚCIGO...

### Dane pojazdu

Numer identyfikacyjny (VIN)	<b>UU1DJF00670319476</b>
Marka, model	DACIA Sandero 21-
Typ, wersja	Sandero Stepway 1.0 TCe Exp...
Numer rejestracyjny	WJ5484L
Silnik (rodz./poj./moc)	benz./999 ccm/67 kW
Stan licznika	51 147 km
Data 1. rej./rok prod.	17-01-2023/2022
Data nast. bad. techn.	17-01-2026
Nadwozie	hatchback 5/5
Lakier	grafitowy/METALIK
Skrzynia biegów	manualna



### Wyposażenie pojazdu

ABS, Aktywny system wspomagania hamowania AEBS, Automatyczna blokada drzwi po ruszeniu, Automatyczne włączanie świateł, wycieraczki automatyczne, Centralny zamek drzwi, zdalnie sterowany falami radiowymi, Czujnik odległości przy parkowaniu - tył, ESP z systemem wspomagania ruszania pod górę, El. podnoszenie szyb, przód z włącznikiem impulsowym po stronie kierowcy, Elektryczne podnoszenie szyb, tył, Fotel kierowcy z regulacją wysokości i podłokietnikiem, Gniazdo 12V z przodu, Gniazdo USB, Gwarancja, Immobilizer, Kierownica pokryta skórą ekologiczną, Klamki zewnętrzne w kolorze nadwozia, Klimatyzacja manualna, Kluczyk z trzema przyciskami, Kolumna kierownicy z regulacją wysokości i głębokości, Komputer pokładowy, Konsola środkowa niska, z otwartym schowkiem bez podłokietnika, Lampy mijania LED, Lusterka boczne regulowane elektrycznie, ogrzewane z czujnikiem temperatury, Lusterka boczne w kolorze szary megalith, Lusterko wsteczne z ustawieniem dzień/noc, Napinacze pirotechniczne pasów bezpieczeństwa przednich foteli, Obromowania nawiewów chromoway mat + pomarańczowy miedziany, Ograniczenie prędkości do 180 km/h, Osłona chłodnicy z jasnymi dekorami, Osłona chłodnicy z logiem "Stepway", Osłona podwozia przednia i tylna w kolorze szary megalith, Pas bezpieczeństwa kierowcy bez regulacji wysokości, Poduszka powietrzna czołowa pasażera z możliwością dezaktywacji, Poduszka powietrzna kierowcy, Poduszki boczne z przodu + poduszki kurtynowe, Podłoga bagażnika ustawiana w dwóch płaszczyznach (górze i dół), Regulator i ogranicznik prędkości, Relingi dachowe, modułowe szare, System Media Display 8 z DAB, klonowanie ekranu tel. przez USB, Bluetooth, 4 głośniki, ekran 8 cali, System kontroli ciśnienia w oponach, pośredni, System wspomagania nagłego hamowania, Tapicerka materiałowa, Tkaninowe obicie deski rozdzielczej i podłokietników w przednich drzwiach, Tryb ECO, Tylna kanapa składana i dzielona w układzie 1/3 - 2/3, Uchwyty ISOFIX do instalacji fotelika dziecięcego z tyłu, Wewnętrzne klamki drzwi w kolorze matowego chromu, Wskaźnik zmiany biegów, Wstawki ozdobne w podłokietnikach przednich drzwi pomarańczowe, Zderzaki w kolorze nadwozia, Zestaw wskaźników TFT 3,5", eCall - połączenie alarmowe, Światła do jazdy dziennej LED, Światła przeciwmgielne, Felgi aluminiowe 16 MAHALIA, Koło zapasowe 15 calowe, Lakier metalik

### Ogumienie

Oś	Koło	Producent, typ	Rozmiar	Profil zmierzony
przednia	prawe	DEBICA, NAVIGATOR 3	195/55 16 87H	4,0 mm
	lewe	DEBICA, NAVIGATOR 3	195/55 16 87H	4,0 mm
tylna	prawe	DEBICA, NAVIGATOR 3	195/55 16 87H	5,0 mm
	lewe	DEBICA, NAVIGATOR 3	195/55 16 87H	5,0 mm

### Dokumenty i akcesoria

[Dokumenty rej.] - POLISA UBEZP. (Nie.), Kluczyki (TAK - 1), Tablice rejestracyjne (TAK - 2), Dowód rejestracyjny (NIE), Karta pojazdu (NIE)

### Grubość powłoki lakierowej

W zakresie do 150 µm

Poz.	Nazwa części	Przedział grubości powłoki lakierowej [µm]
1	Pokrywa komory silnika	do 150
2	Błotnik przedni lewy	do 150
3	Błotnik przedni prawy	do 150
4	Słupek przedni lewy	do 150
5	Słupek przedni prawy	do 150
6	Słupek środkowy lewy	do 150
7	Słupek środkowy prawy	do 150
8	Próg lewy	do 150
9	Próg prawy	do 150
10	Dach	do 150
11	Drzwi przednie lewe	do 150
12	Drzwi przednie prawe	do 150
13	Drzwi tylne lewe	do 150
14	Drzwi tylne prawe	do 150
15	Błotnik tylny lewy/ściana boczna lewa	do 150
16	Błotnik tylny prawy/ściana boczna prawa	do 150
17	Pokrywa bagażnika	do 150

### Stwierdzone uszkodzenia

Poz.	Nazwa pozycji	Opis uszkodzeń	Kwalifik.	Naprawa [rbg]
------	---------------	----------------	-----------	---------------

1	Wykładzina tłumiąca pokrywy przedniej	rozerwanie	WY	0.2
2	Nakładka zderzaka przedniego, góra	rysa/odprysk		
3	Pokrywy reflektorów dodatkowych kpl.	zarysowanie		
4	Drzwi przednie (nieuzbrojone) R	rysa/odprysk		
5	Drzwi tylne (nieuzbrojone) L	wgniecenie/odkształcenie		
6	Błotnik tylny L	rysa/odprysk		
7	Błotnik tylny R	rysa/odprysk		
8	Tarcza koła aluminiowa przód R	rysa/odprysk		

DOKUMENTACJA FOTOGRAFICZNA



**Fot. 1**  
Przekątna przednia lewa



**Fot. 2**  
Przód

DOKUMENTACJA FOTOGRAFICZNA



**Fot. 3**  
Przekątna przednia prawa



**Fot. 4**  
Próg prawy (widok od przodu)

DOKUMENTACJA FOTOGRAFICZNA



**Fot. 5**  
Bok prawy z przodu



**Fot. 6**  
Bok prawy z tyłu

DOKUMENTACJA FOTOGRAFICZNA



**Fot. 7**  
Przekątna tylna prawa



**Fot. 8**  
Tył

DOKUMENTACJA FOTOGRAFICZNA



**Fot. 9**  
Przekątna tylna lewa



**Fot. 10**  
Bok lewy z tyłu

DOKUMENTACJA FOTOGRAFICZNA



**Fot. 11**  
Bok lewy z przodu



**Fot. 12**  
Próg lewy (widok od przodu)

DOKUMENTACJA FOTOGRAFICZNA



**Fot. 13**  
Numer identyfikacyjny



**Fot. 14**  
Tabliczka znamionowa

DOKUMENTACJA FOTOGRAFICZNA



**Fot. 15**

Zestaw wskaźników - przebieg



**Fot. 16**

Widok przez otwarte drzwi przednie lewe

DOKUMENTACJA FOTOGRAFICZNA



**Fot. 17**

Widok przez otwarte drzwi tylne lewe



**Fot. 18**

Widok z tylnej kanapy na deskę rozd.

DOKUMENTACJA FOTOGRAFICZNA



**Fot. 19**  
Konsola środkowa



**Fot. 20**  
Tuneł środkowy

DOKUMENTACJA FOTOGRAFICZNA



**Fot. 21**  
Kierownica (na wprost)



**Fot. 22**  
Kierownica z lewej strony

DOKUMENTACJA FOTOGRAFICZNA



**Fot. 23**  
Komora silnika



**Fot. 24**  
Bagażnik

DOKUMENTACJA FOTOGRAFICZNA



**Fot. 25**  
Koło zapasowe



**Fot. 26**  
Spód pojazdu przód

DOKUMENTACJA FOTOGRAFICZNA

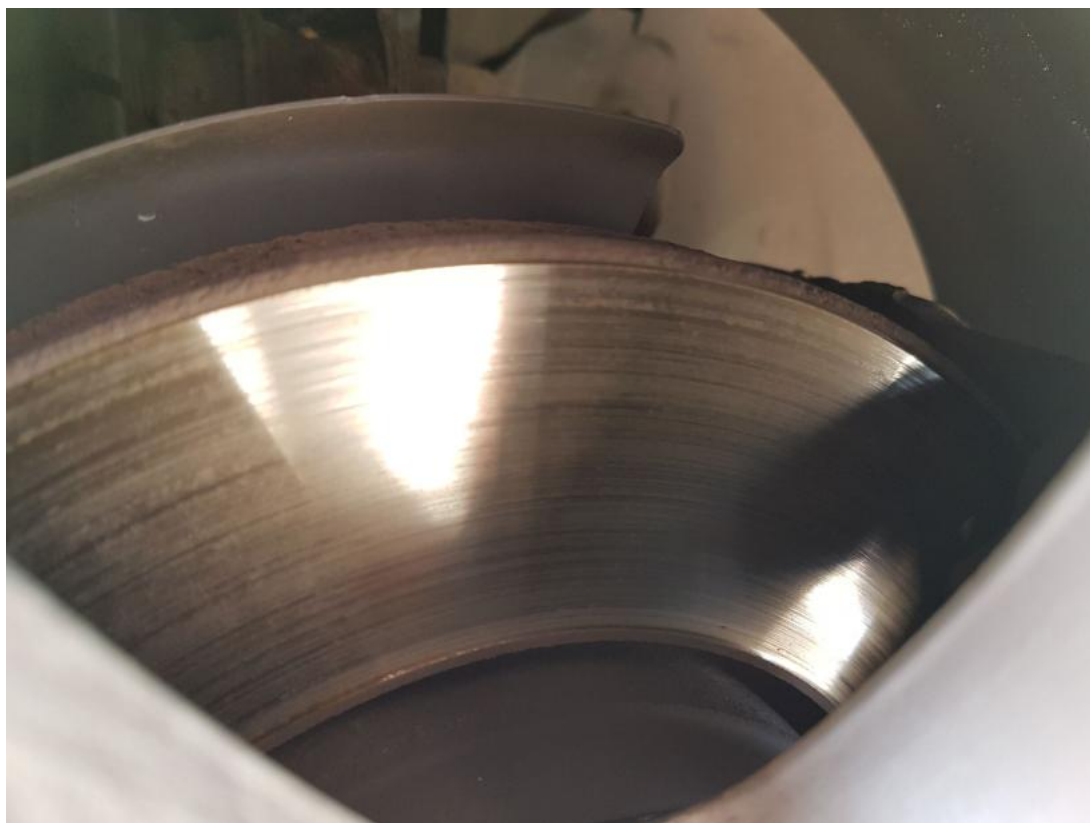


**Fot. 27**  
Spód pojazdu tył

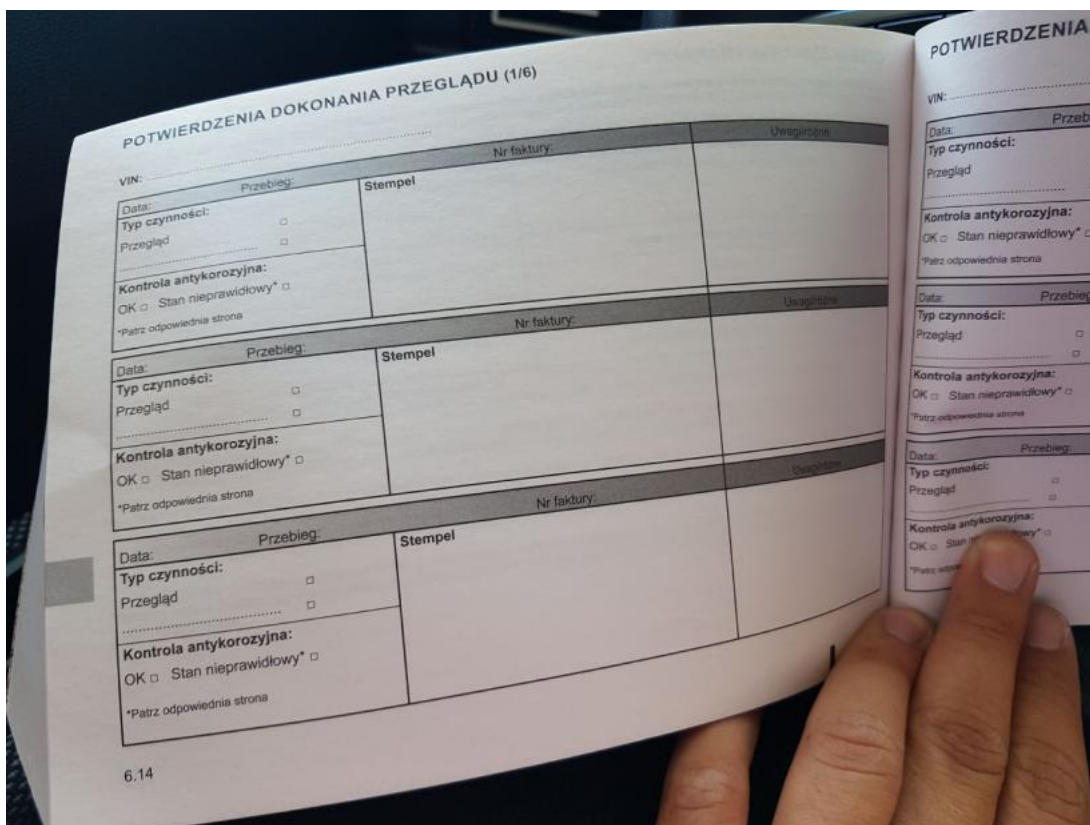


**Fot. 28**  
Tarcza hamulcowa przednia lewa

DOKUMENTACJA FOTOGRAFICZNA

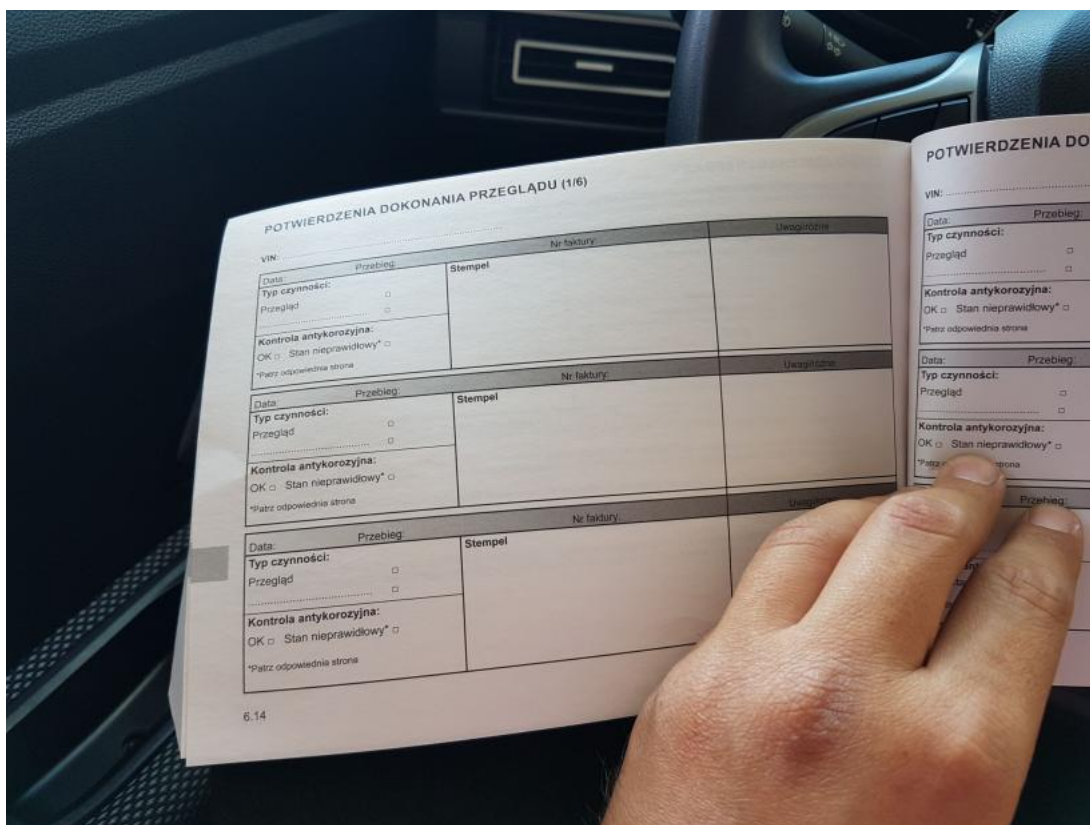


**Fot. 29**  
Tarcza hamulcowa przednia prawa



**Fot. 30**  
Książka serwisowa – dane

DOKUMENTACJA FOTOGRAFICZNA



**Fot. 31**  
Książka serwisowa – ostatni przegląd



**Fot. 32**  
Instrukcje

DOKUMENTACJA FOTOGRAFICZNA



**Fot. 33**  
Zdjęcie do protokołu



**Fot. 34**  
Kratka/zaślepka halogenu P - Rysa/odprysk 1

DOKUMENTACJA FOTOGRAFICZNA



**Fot. 35**  
Wykładzina pokrywy komory silnika - Pęknięcie/rozerwanie 1



**Fot. 36**  
Zderzak - Rysa/odprysk 1

DOKUMENTACJA FOTOGRAFICZNA



**Fot. 37**  
Felga aluminiowa przednia P - Rysa/odprysk 1



**Fot. 38**  
Felga aluminiowa przednia P - Rysa/odprysk 2

DOKUMENTACJA FOTOGRAFICZNA



**Fot. 39**  
Felga aluminiowa przednia P() - Rysa/odprysk 3



**Fot. 40**  
Drzwi przednie P - Rysa/odprysk 1

DOKUMENTACJA FOTOGRAFICZNA



**Fot. 41**

Drzwi przednie P - Rysa/odprysk 1



**Fot. 42**

Drzwi przednie P - Rysa/odprysk 1

DOKUMENTACJA FOTOGRAFICZNA



**Fot. 43**

Błotnik tylny P / Ściana boczna P - Rysa/odprysk 1



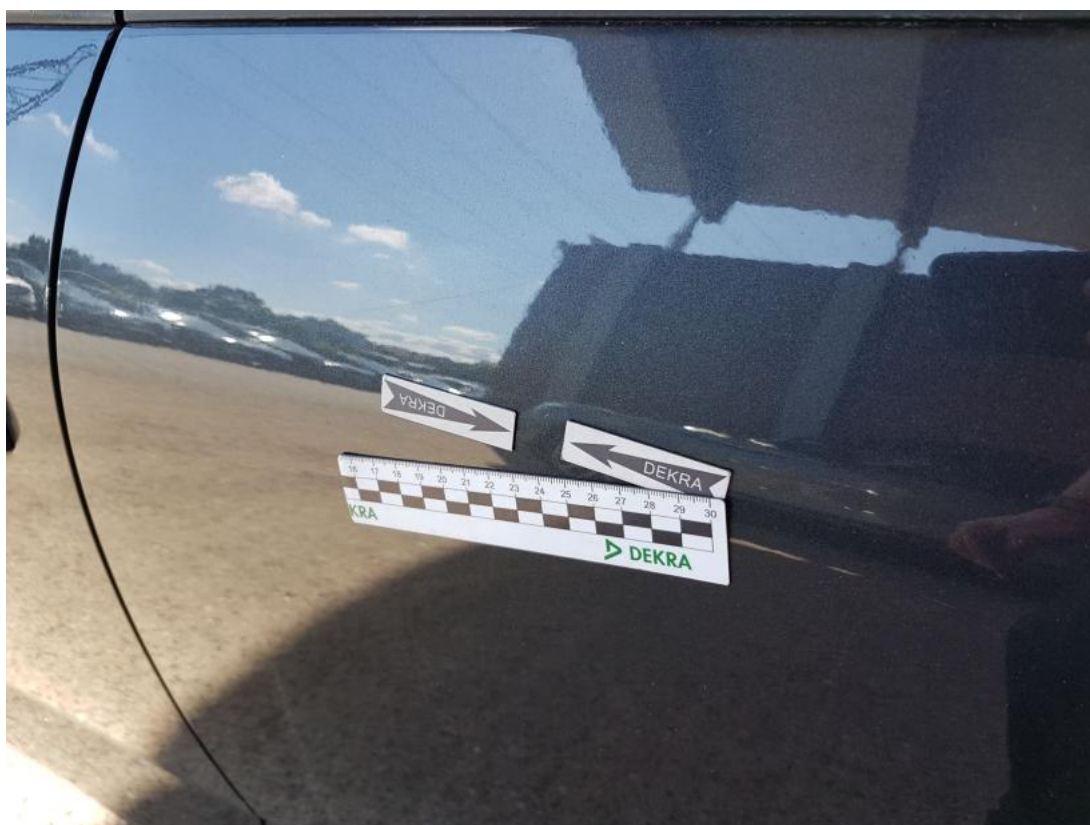
**Fot. 44**

Błotnik tylny L / Ściana boczna L - Rysa/odprysk 1

DOKUMENTACJA FOTOGRAFICZNA



**Fot. 45**  
Błotnik tylny L / Ściana boczna L - Rysa/odprysk 1



**Fot. 46**  
Drzwi tylne L - Wgniecenie/odkształcenie 1