

## Raport z oględzin pojazdu

Numer raportu	07776/10/25-15201	Data raportu	17-10-2025
Rzeczoznawcy	Damian Koch (NEW) mgr inż. Paweł Barszcz (NEW)	Data oględzin	16-10-2025
Nr zlecenia	PCM(DZS)/GDA/76930/25/10/08	Miejsce oględzin	MM CARS WROCŁAW PZS, WYŚCIGO...

### Dane pojazdu

Numer identyfikacyjny (VIN)	<b>WAUZZZFZ2PP082092</b>
Marka, model	AUDI Q4 e-tron 21-
Typ, wersja	Q4 e-tron 35 52kWh
Numer rejestracyjny	WD8040R
Silnik (rodz./poj./moc)	elektryczny/0 ccm/125 kW
Stan licznika	30 937 km
Data 1. rej./rok prod.	28-08-2023/2023
Data nast. bad. techn.	23-08-2026
Nadwozie	KOM 5/5
Lakier	biały/2-warstwowy uni
Skrzynia biegów	automatyczna



### Wyposażenie pojazdu

ABS, Aplikacje dekoracyjne pokryte czarnym lakierem, Apteczka i trójkąt ostrzegawczy, Audi parking system - czujniki parkowania - tył, Boczne poduszki przód/tył + kurtyny powietrzne, Dywaniki podłogowe - przód i tył, ESP, Felgi aluminiowe 19 (5-ramienne) z ogumieniem 235/55, Fotele przednie z manualną regulacją wysokości, Gniazda 12V, Głośniki z przodu (pasywne), Immobilizer, Kierownica wielofunkcyjna, skórzana z podwójnymi ramionami, Klimatyzacja automatyczna, Lakier uni, Lampy przednie LED, Lampy tylne LED, Lusterka boczne regulowane elektrycznie i podgrzewane, Lusterka boczne w kolorze nadwozia, Lusterko wewnętrzne - przyciemniające się automatycznie, Ogranicznik prędkości, regulowany, Oznaczenie modelu i technologii, Oświetlenie wnętrza, Pakiet Połysk, Podsufitka tkaninowa, Poduszka powietrzna środkowa z przodu, Poduszki powietrzne czołowe dla kierowcy i pasażera, Podłokietnik przedni, komfortowy, Relingi dachowe z aluminium, Standardowe siedzenia przednie, Szyby termoizolacyjne, Szyby termoizolacyjne w odcieniu zielonym, Tapicerka tkaninowa Index, Tylne oparcie, składane, Uchwyty i-Size do instalacji fotelika dziecięcego z przodu oraz i-Size z top tether z tyłu, Wariant dla niepalących, Wskaźnik kontroli ciśnienia w oponach, Zagłówki z przodu, Zawieszenie komfortowe, Złącze Bluetooth, Światła do jazdy dziennej LED z asystentem świateł drogowych i funkcją Coming Home, Audi smartphone Interface, Kabel do ładowania z gniazdka domowego, typ E/F, Lakier metalik, Pakiet Assistance, Pakiet klimatyzacji, Rezygnacja z oznaczenia modelu i mocy/technologii, System ładowania e-tron charging system compact, Wtyczka przemysłowa CEE 16 A / 400 V prosta, długa

### Ogumienie

Oś	Koło	Producent, typ	Rozmiar	Profil zmierzony
przednia	prawe	BRIDGESTONE, TURANZA	255/50 R19 103T	6,0 mm
	lewe	BRIDGESTONE, TURANZA	255/50 R19 103T	5,5 mm
tylna	prawe	BRIDGESTONE, TURANZA	255/50 R19 103T	6,0 mm
	lewe	BRIDGESTONE, TURANZA	255/50 R19 103T	5,5 mm

### Dokumenty i akcesoria

[Dokumenty rej.] - POLISA UBEZP. (Nie.), Kluczyki (TAK - 2), Tablice rejestracyjne (TAK - 2), Dowód rejestracyjny (TAK), Karta pojazdu (NIE)

### Grubość powłoki lakierowej

W zakresie do 150 µm

Poz.	Nazwa części	Przedział grubości powłoki lakierowej [µm]
1	Pokrywa komory silnika	do 150
2	Błotnik przedni lewy	do 150
3	Błotnik przedni prawy	do 150
4	Słupek przedni lewy	do 150
5	Słupek przedni prawy	do 150
6	Słupek środkowy lewy	do 150
7	Słupek środkowy prawy	do 150
8	Próg lewy	do 150
9	Próg prawy	do 150
10	Dach	do 150
11	Drzwi przednie lewe	do 150
12	Drzwi przednie prawe	do 150
13	Drzwi tylne lewe	do 150
14	Drzwi tylne prawe	do 150
15	Błotnik tylny lewy/ściana boczna lewa	do 150
16	Błotnik tylny prawy/ściana boczna prawa	do 150
17	Pokrywa bagażnika	do 150

### Stwierdzone uszkodzenia

Poz.	Nazwa pozycji	Opis uszkodzeń	Kwalifik.	Naprawa [rbg]
1	Tapicerka siedziska 1.rząd L	zabrudzenie	NA	
2	Zderzak, środek	odpryski lakieru		

DOKUMENTACJA FOTOGRAFICZNA



**Fot. 1**  
Przekątna przednia lewa



**Fot. 2**  
Przód

DOKUMENTACJA FOTOGRAFICZNA



**Fot. 3**  
Przekątna przednia prawa



**Fot. 4**  
Próg prawy (widok od przodu)

DOKUMENTACJA FOTOGRAFICZNA



**Fot. 5**  
Bok prawy z przodu



**Fot. 6**  
Bok prawy z tyłu

DOKUMENTACJA FOTOGRAFICZNA



**Fot. 7**  
Przekątna tylna prawa



**Fot. 8**  
Tył

DOKUMENTACJA FOTOGRAFICZNA



**Fot. 9**  
Przekątna tylna lewa



**Fot. 10**  
Bok lewy z tyłu

DOKUMENTACJA FOTOGRAFICZNA

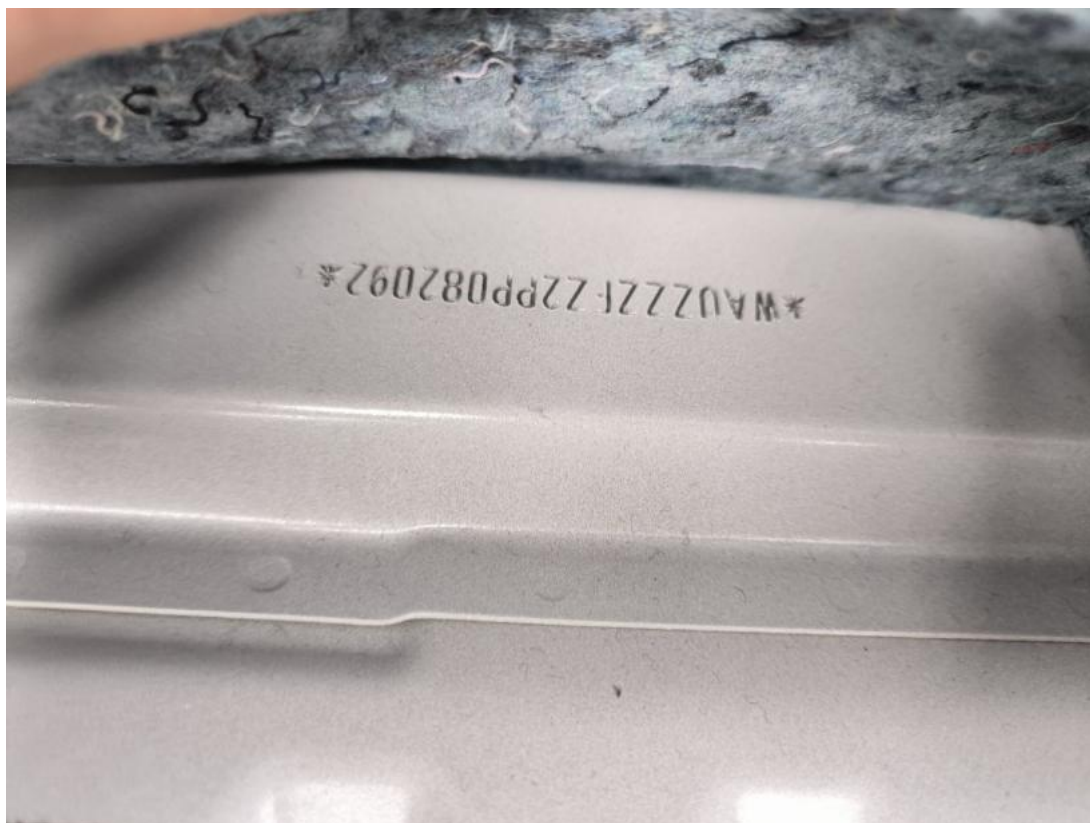


**Fot. 11**  
Bok lewy z przodu

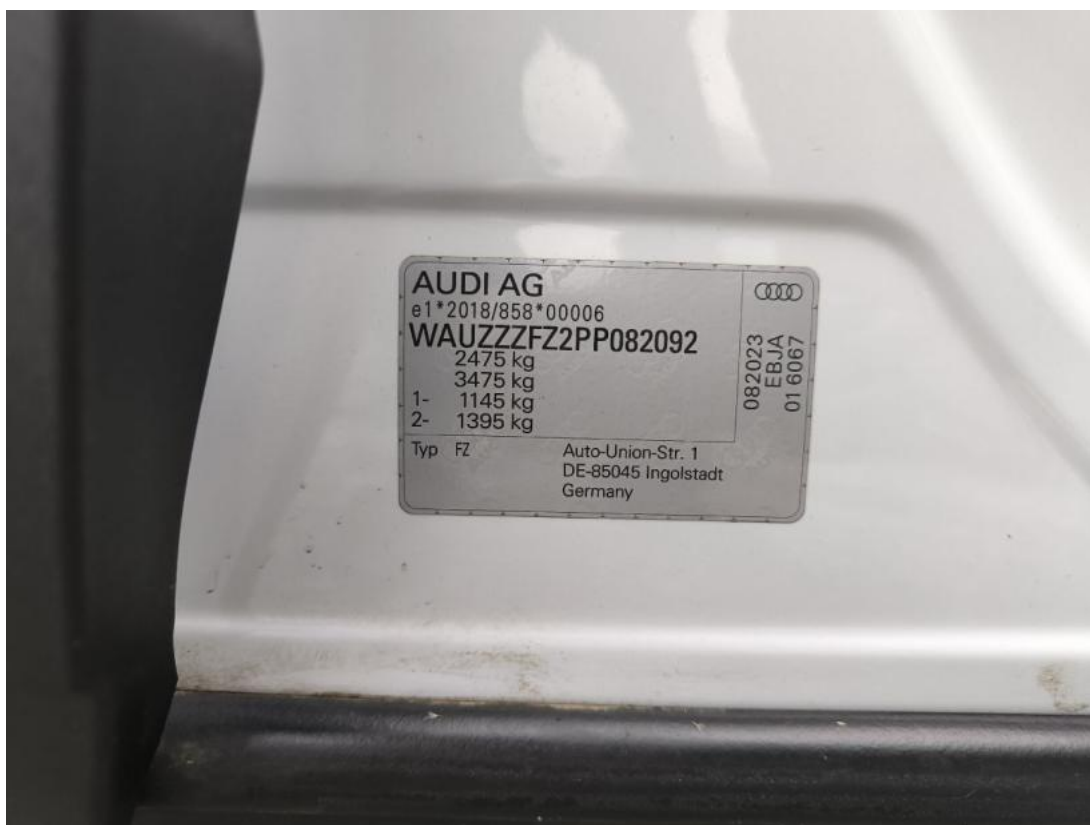


**Fot. 12**  
Próg lewy (widok od przodu)

DOKUMENTACJA FOTOGRAFICZNA



**Fot. 13**  
Numer identyfikacyjny



**Fot. 14**  
Tabliczka znamionowa

DOKUMENTACJA FOTOGRAFICZNA



**Fot. 15**  
Zestaw wskaźników - przebieg



**Fot. 16**  
Zestaw wskaźników - serwis

DOKUMENTACJA FOTOGRAFICZNA



**Fot. 17**

Widok przez otwarte drzwi przednie lewe



**Fot. 18**

Widok przez otwarte drzwi tylne lewe

DOKUMENTACJA FOTOGRAFICZNA



**Fot. 19**

Widok z tylnej kanapy na deskę rozdź.



**Fot. 20**

Konsola środkowa

DOKUMENTACJA FOTOGRAFICZNA



**Fot. 21**  
Tunel środkowy

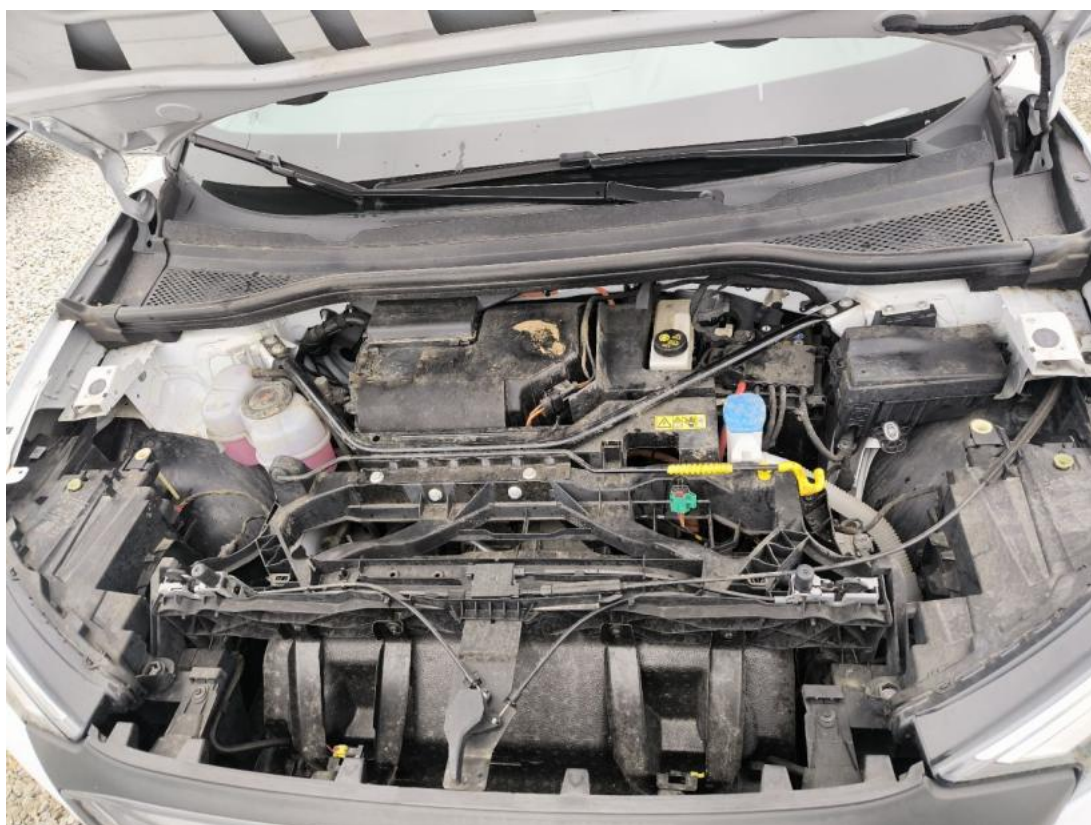


**Fot. 22**  
Kierownica (na wprost)

DOKUMENTACJA FOTOGRAFICZNA



**Fot. 23**  
Kierownica z lewej strony



**Fot. 24**  
Komora silnika

DOKUMENTACJA FOTOGRAFICZNA



**Fot. 25**  
Bagażnik



**Fot. 26**  
Koło zapasowe

DOKUMENTACJA FOTOGRAFICZNA



**Fot. 27**  
Spód pojazdu przód



**Fot. 28**  
Spód pojazdu tył

DOKUMENTACJA FOTOGRAFICZNA



**Fot. 29**  
Przewód ładowania baterii trakcyjnej



**Fot. 30**  
Tarcza hamulcowa przednia lewa

DOKUMENTACJA FOTOGRAFICZNA



**Fot. 31**

Tarcza hamulcowa przednia prawa



**Fot. 32**

Tarcza hamulcowa tylna prawa

DOKUMENTACJA FOTOGRAFICZNA



**Fot. 33**

Tarcza hamulcowa tylna lewa



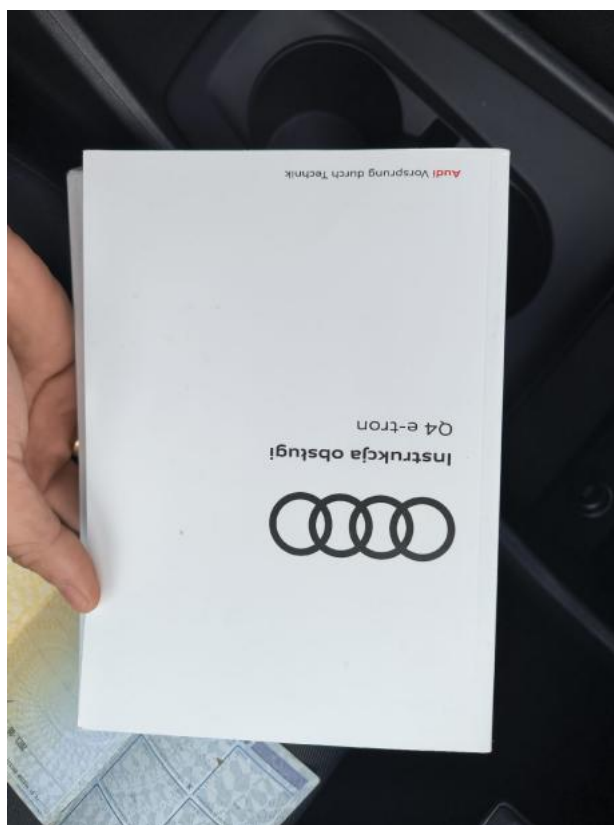
**Fot. 34**

Dowód rej. Str. 1

DOKUMENTACJA FOTOGRAFICZNA



**Fot. 35**  
Dow. Rej. Str.2 i klucze



**Fot. 36**  
Instrukcje

DOKUMENTACJA FOTOGRAFICZNA



**Fot. 37**  
Zderzak - zdjęcie pogładowe 1



**Fot. 38**  
Zderzak - Rysa/odprysk 1

DOKUMENTACJA FOTOGRAFICZNA



**Fot. 39**  
Zderzak - Rysa/odprysk 2



**Fot. 40**  
Fotel prz. lew. - zdjęcie poglądowe 1

DOKUMENTACJA FOTOGRAFICZNA



**Fot. 41**  
Fotel prz. lew. - Inne 1



**Fot. 42**  
Fotel prz. lew. - Inne 2