

Raport z oględzin pojazdu

Numer raportu	215713/7/25-11401	Data raportu	11-07-2025
Rzeczoznawcy	Marcin Sosnowski. mgr inż. Przemysław Ostap	Data oględzin	10-07-2025
Nr zlecenia	PCM(DZS)/GDA/48653/25/07/03	Miejsce oględzin	MASTER1 WARSZAWA/KLAUDYN, ES...

Dane pojazdu

Numer identyfikacyjny (VIN)	SJNTAAJ12U1276657
Marka, model	NISSAN Qashqai 21-24
Typ, wersja	Qashqai 1.3 DIG-T mHEV N-C...
Numer rejestracyjny	WD6529R
Silnik (rodz./poj./moc)	benz./1332 ccm/116 kW
Stan licznika	50 085 km
Data 1. rej./rok prod.	29-05-2023/2023
Data nast. bad. techn.	29-05-2026
Nadwozie	hatchback 5/5
Lakier	grafitowy/METALIK
Skrzynia biegów	automatyczna



Wyposażenie pojazdu

6 głośników, Airbag 6 sztuk (przednie, boczne i kurtynowe dla obu rzędów foteli), Antena - pletwa rekina, Asystent przejazdu przez skrzyżowanie, Asystent zmiany pasa ruchu, Automatyczne włączanie świateł awaryjnych, Bluetooth telefon + muzyka, Czujnik ciśnienia w oponach, Czujnik deszczu i wycieraczki, Czujnik zmiernych, Czujniki parkowania przednie i tylne, Czujniki parkowania, tył, Felgi aluminiowe 18 z ogumieniem 235/55, Fotel kierowcy z elektryczną regulacją podparcia lędźwiowego - 2 kierunki, Fotel kierowcy z manualną regulacją wysokości, Fotel pasażera z manualną regulacją wysokości, Gniazda USB A i C z przodu, Gniazda USB typ A oraz C z tyłu, Gniazda zasilania 12 V - z przodu i w bagażniku, Hamulec ręczny elektryczny z funkcją Auto Hold, Hill Start Assist - system wspomagający wjazd na wzniesienie z funkcją Auto Hold, Kamera cofania, Kierownica i gałka dźwigni zmiany biegów pokryte skórą, Kierownica wielofunkcyjna, Kierownica z manetkami zmiany biegów, Klamka drzwi z przyciskiem, Klamki zewnętrzne w kolorze nadwozia, Klimatyzacja automatyczna, dwustrefowa, Kolumna kierownicy z ręczną regulacją położenia w pionie i w poziomie, Konsola centralna i boczki drzwi wykończone skórą ekologiczną, Koło zapasowe - dojazdowe, LSD - mechanizm różnicowy o ograniczonym poślizgu, Lamy przednie w technologii Bi-LED, Lusterka boczne elektrycznie składane, Lusterka boczne regulowane elektrycznie, Lusterka boczne z funkcją podgrzewania, Lusterko wsteczne automatycznie przyciemniające się, Oświetlenie ambientowe podstawowe - konsola centralna, Oświetlenie bagażnika, podwójne, Podłokietnik - tył, Półki pozwalające na regulowanie wysokości i dzielenie podłogi bagażnika, System A-IVC z obsługą CRM, System audio AM/FM z DAB, System automatycznych świateł drogowych, System eCall, System inteligentnego automatycznego hamulca awaryjnego z funkcją wykrywania pieszych i rowerzystów, System inteligentnego kluczyka i-Key - przycisk uruchamiania silnika + dostęp bezkluczkowy, System interwencji w przypadku wykrycia pojazdu w martwym polu, inteligentny, System interwencji w razie niezamierzonej zmiany pasa ruchu, inteligentny, System kamer 360, inteligentny AVM, System multimedialny NissanConnect z 12,3 calowym ekranem dotykowym, System ostrzegający o ruchu poprzecznym w trakcie cofania z funkcją awaryjnego hamowania, System ostrzegający przed kolizją, predykcyjny FCW, System regulowania prędkości, inteligentny, System rozpoznawania znaków drogowych, inteligentny, System stabilizacji toru jazdy przyczepy, Szyby elektrycznie sterowane z przodu i z tyłu z funkcją auto i obsługą zdalną, Szyby przyciemniane, Tapicerka materiałowa, Tempomat aktywny, inteligentny, Tylna kanapa dzielona 60/40, Uchwyty ISOFIX do inst. fotelika, tył, Uchwyty do mocowania bagażu (6x), Uchwyty na kubki z przodu, Uchwyty na kubki z tyłu, Usługi nawigacyjne A-IVC, VDC - System kontroli trakcji, Wlew paliwa, bezkorkowy, Wybór charakterystyki trybu jazdy, Wykończenie deski rozdzielczej miękkim materiałem w miejscu styku z kolanami kierowcy, Zegary cyfrowe TFT 12,3", Światła do jazdy dziennej LED, Światła przeciwmgielne LED, Światła przednie FULL LED, Światła tylne LED - światła hamowania i pozycyjne, Lakier metalik, Pakiet Komfort, Pakiet Zimowy

Ogumienie

Oś	Koło	Producent, typ	Rozmiar	Profil zmierzony
przednia	prawe	GOODYEAR, EAGLE F1	235/55 18 100V	6,0 mm
	lewe	GOODYEAR, EAGLE F1	235/55 18 100V	6,0 mm
tylna	prawe	GOODYEAR, EAGLE F1	235/55 18 100V	5,5 mm
	lewe	GOODYEAR, EAGLE F1	235/55 18 100V	5,5 mm

Dokumenty i akcesoria

[Dokumenty rej.] - POLISA UBEZP. (Nie.), Kluczyki (TAK - 2), Tablice rejestracyjne (TAK - 2), Dowód rejestracyjny (TAK), Karta pojazdu (NIE)

Grubość powłoki lakierowej

W zakresie do 150 µm

Poz.	Nazwa części	Przedział grubości powłoki lakierowej [µm]
1	Pokrywa komory silnika	do 150
2	Błotnik przedni lewy	do 150
3	Błotnik przedni prawy	do 150
4	Słupek przedni lewy	do 150
5	Słupek przedni prawy	do 150
6	Słupek środkowy lewy	do 150
7	Słupek środkowy prawy	do 150
8	Próg lewy	do 150
9	Próg prawy	do 150
10	Dach	do 150
11	Drzwi przednie prawe	do 150
12	Drzwi tylne lewe	do 150
13	Drzwi tylne prawe	do 150
14	Błotnik tylny prawy/ściana boczna prawa	do 150

W zakresie do 200 μm

Poz.	Nazwa części	Przedział grubości powłoki lakierowej [μm]
1	Drzwi przednie lewe	150 - 200
2	Błotnik tylny lewy/ściana boczna lewa	150 - 200

Stwierdzone uszkodzenia

Poz.	Nazwa pozycji	Opis uszkodzeń	Kwalifik.	Naprawa [rbg]
1	Drzwi przednie R	rysa/odprysk		
2	Szyba przednia	rysa/odprysk		

DOKUMENTACJA FOTOGRAFICZNA



Fot. 1

Przekątna przednia lewa



Fot. 2

Przód

DOKUMENTACJA FOTOGRAFICZNA



Fot. 3

Przekątna przednia prawa



Fot. 4

Próg prawy (widok od przodu)

DOKUMENTACJA FOTOGRAFICZNA



Fot. 5

Bok prawy z przodu



Fot. 6

Bok prawy z tyłu

DOKUMENTACJA FOTOGRAFICZNA



Fot. 7
Przekątna tylna prawa



Fot. 8
Tyt

DOKUMENTACJA FOTOGRAFICZNA



Fot. 9

Przekątna tylna lewa



Fot. 10

Bok lewy z tyłu

DOKUMENTACJA FOTOGRAFICZNA



Fot. 11

Bok lewy z przodu



Fot. 12

Próg lewy (widok od przodu)

DOKUMENTACJA FOTOGRAFICZNA



Fot. 13

Numer identyfikacyjny



Fot. 14

Tabliczka znamionowa

DOKUMENTACJA FOTOGRAFICZNA



Fot. 15

Zestaw wskaźników - przebieg



Fot. 16

Widok przez otwarte drzwi przednie lewe

DOKUMENTACJA FOTOGRAFICZNA



Fot. 17

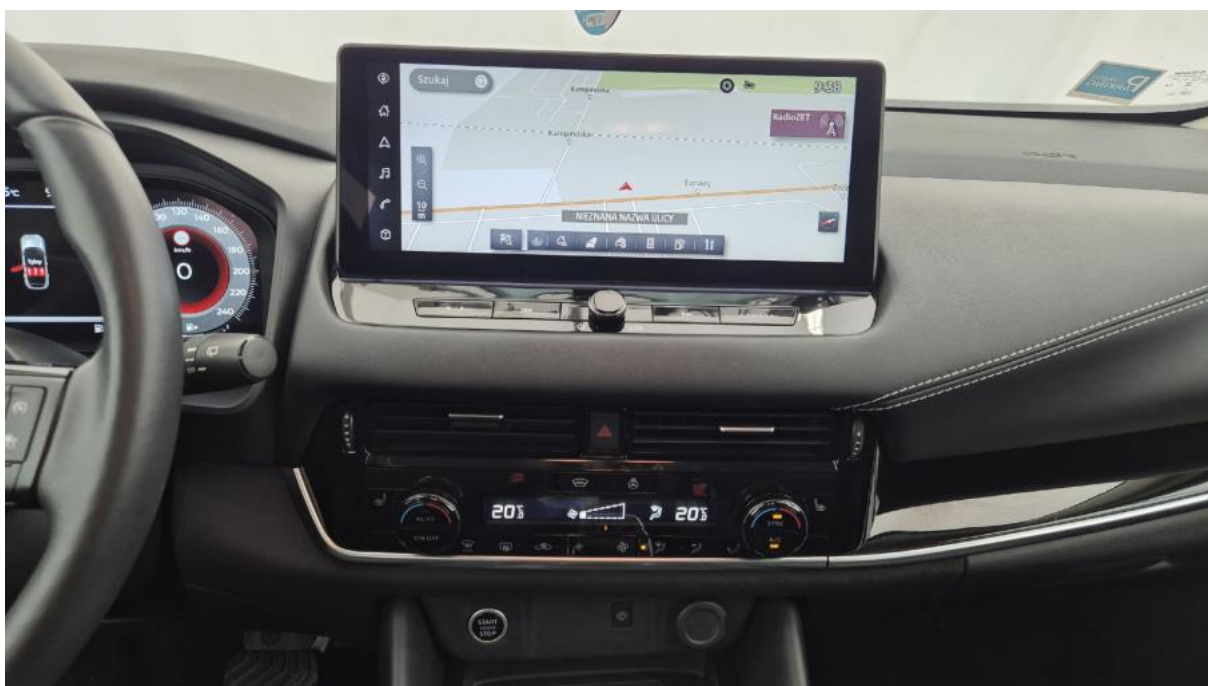
Widok przez otwarte drzwi tylne lewe



Fot. 18

Widok z tylnej kanapy na deskę rozd.

DOKUMENTACJA FOTOGRAFICZNA



Fot. 19
Konsola środkowa



Fot. 20
Tuneł środkowy

DOKUMENTACJA FOTOGRAFICZNA



Fot. 21

Kierownica (na wprost)



Fot. 22

Kierownica z lewej strony

DOKUMENTACJA FOTOGRAFICZNA



Fot. 23
Komora silnika



Fot. 24
Bagażnik

DOKUMENTACJA FOTOGRAFICZNA



Fot. 25

Koło zapasowe



Fot. 26

Spód pojazdu przód

DOKUMENTACJA FOTOGRAFICZNA



Fot. 27

Spód pojazdu tył



Fot. 28

Tarcza hamulcowa przednia lewa

DOKUMENTACJA FOTOGRAFICZNA



Fot. 29

Tarcza hamulcowa przednia prawa



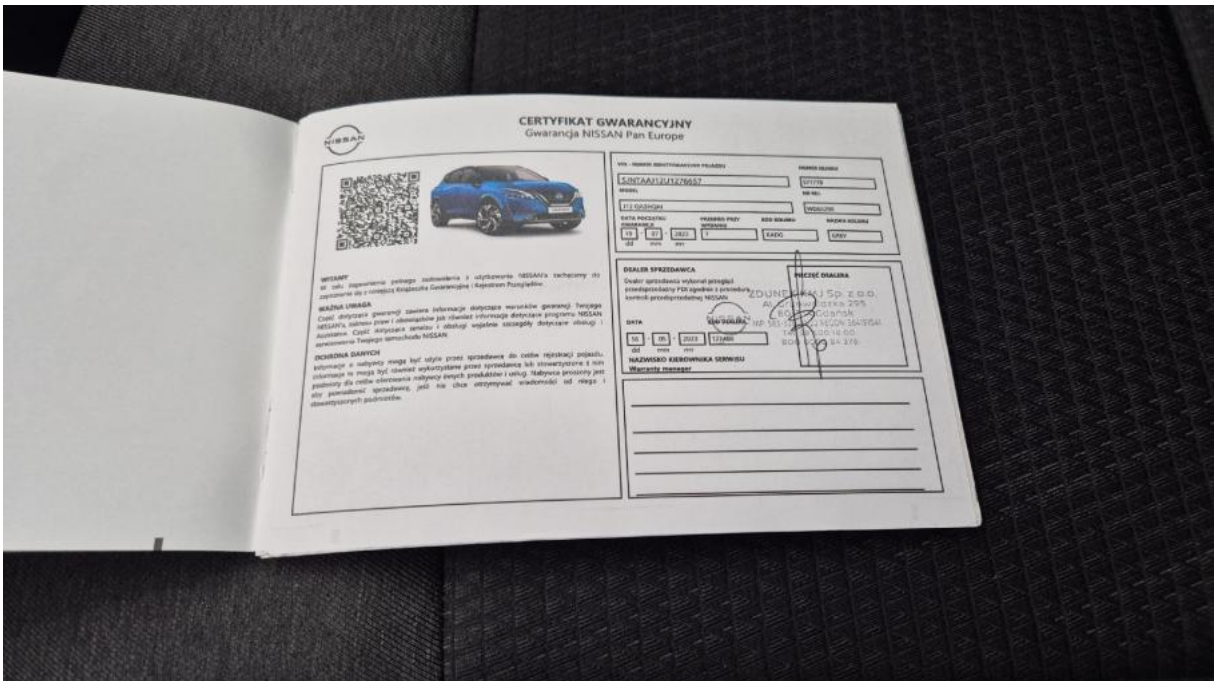
Fot. 30

Tarcza hamulcowa tylna prawa

DOKUMENTACJA FOTOGRAFICZNA

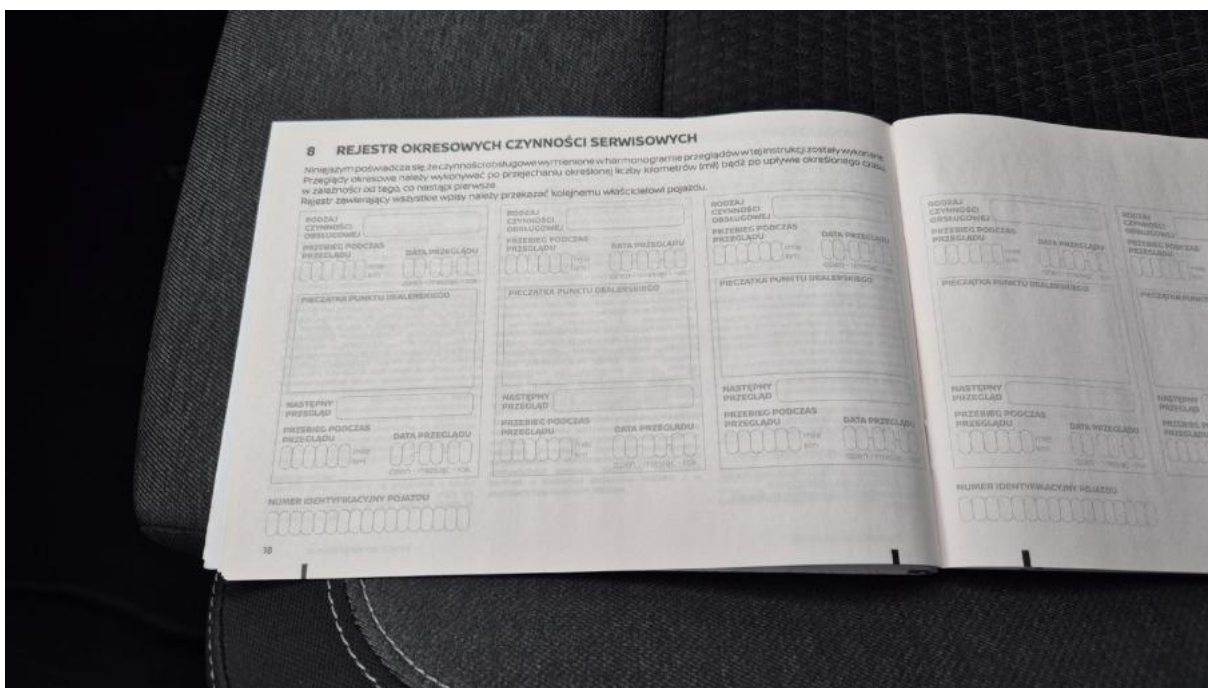


Fot. 33
Dow. Rej. Str.2 i klucze



Fot. 34
Książka serwisowa – dane

DOKUMENTACJA FOTOGRAFICZNA

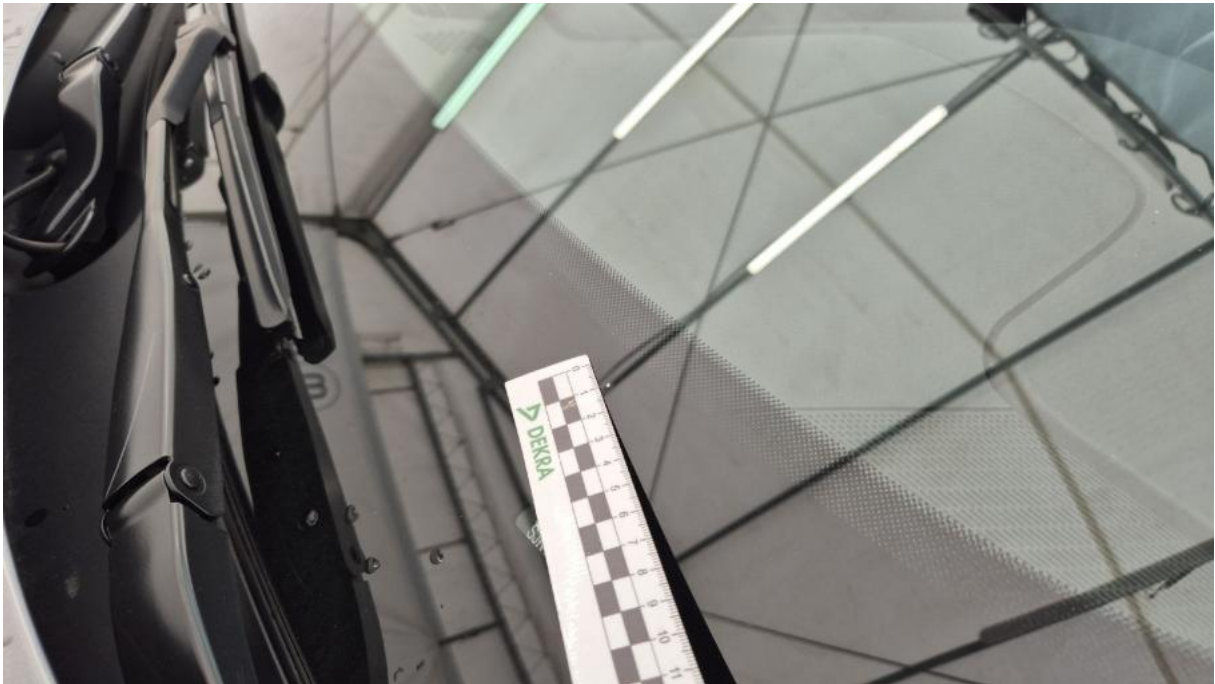


Fot. 35
Książka serwisowa – ostatni przegląd



Fot. 36
Instrukcje

DOKUMENTACJA FOTOGRAFICZNA



Fot. 37

Szyba czołowa - Rysa/odprysk 1



Fot. 38

Drzwi przednie P - Rysa/odprysk 1