

Raport z oględzin pojazdu

Numer raportu	411517/10/25-9571	Data raportu	28-10-2025
Rzeczoznawca	Krzysztof Kalbarczyk	Data oględzin	27-10-2025
Nr zlecenia	PCM(DZS)/GDA/82184/25/10/24	Miejsce oględzin	AUTOMARKET WOLA, PRYMASA TYSI...

Dane pojazdu

Numer identyfikacyjny (VIN)	ZARNASDA9N3007669
Marka, model	ALFA ROMEO Tonale 22-
Typ, wersja	Tonale 1.5 T4 GSE mHEV Vel...
Numer rejestracyjny	WD1044R
Silnik (rodz./poj./moc)	benz./1469 ccm/118 kW
Stan licznika	29 952 km
Data 1. rej./rok prod.	26-10-2022/2022
Data nast. bad. techn.	26-10-2025
Nadwozie	hatchback 5/5
Lakier	szary/METALIK
Skrzynia biegów	automatyczna



Wyposażenie pojazdu

Antena dachowa w kształcie płetwy rekina - shark fin, Aplikacja My Alfa z modułem zarządzającym, U-Connect Services, Asystent prędkości inteligentny - ISA, Bezkluczkowy zapłon samochodu Start&Stop, Body Kit Dark Miron z matowymi elementami Miron z przodu, z boku i i dolnej osłonie zderzaka, Czujnik informujący o pozostawieniu przedmiotów na tylnym siedzeniu, Czujnik pomiaru ciśnienia w oponach TPMS, Czujnik zmierzchu automatycznie włączający reflektory, Czujniki parkowania przód, Czujniki parkowania tył, Daszek przeciwsłoneczny z oświetleniem dla kierowcy i pasażera, Dezaktywacja poduszki powietrznej przedniej po stronie pasażera, Emblemat Tonale w chromowanym wykończeniu, Emblemat wersji VELOCE ciemnym wykończeniu, Felgi aluminiowe 19", Dark Diamond Cut, z ogumieniem 235/45, Fotel kierowcy z 4-stopniową elektryczną regulacją ledźwiową, Fotele przednie regulowane manualnie 6-stopniowo, Gniazda 12V, z przodu i w bagażniku, Grill przedni Scudetto w wykończeniu Dark Miron, Hamulec postojowy elektroniczny, automatycznie zaciągany, Kamera cofania z dynamicznymi liniami, Kanapa tylna dzielona w proporcji 60:40 z wnęką na narty, Kierownica skórzana, z przyciskami wielofunkcyjnymi, Klamki zewnętrzne drzwi w kolorze nadwozia, Kłapa bagażnika otwierana elektrycznie, Kłapa bagażnika sterowana bezdotykowo ruchem stopy, Klimatyzacja automatyczna dwustrefowa z systemem AQS i tylnym nawiewem na siedzenia, Kołpaczki felg czarno-białe z logo Alfa Romeo, Lakier pastelowy, Czerwony Alfa Rosso, Lusterka zewnętrzne elektrycznie składane, Lusterka zewnętrzne sterowane elektrycznie i podgrzewane, Lusterka wewnętrzne w kolorze czarnym Miron, Lusterko wewnętrzne elektrochromatyczne, Manetki aluminiowe do zmiany biegów w kolumnie kierownicy, Maty podłogowe, przód i tył, Nakładki na pedały - aluminiowe, Nakładki progowe aluminiowe, Nawiewy powietrza na tylny rząd siedzeń, Obramowania szyb czarne lakierowane, Obramowania szyb z tworzywa sztucznego Gloss (DLO), Ogranicznik prędkości, Oświetlenie nastrojowe Ambient Lighting, Poduszki powietrzne przednie, boczne oraz kurtyny powietrzne, Podłokietnik przedni zintegrowany z tunelem środkowym, Podłokietnik tylny + trzy tylne zagłówki, Port USB przedni typu A+C, Port USB tylny typu A+C, Reflektory matrycowe adaptacyjne Full Led, światła do jazdy dziennej LED, Spojler tylny w kolorze nadwozia, System ASR, System Alfa DNA z wyborem stylu jazdy (Dynamic, Normal, Advanced Efficiency), System Audio U-Connect z 6 głośnikami, System DAB do odbioru cyfrowych stacji radiowych, System autonomiczny hamowania awaryjnego - Autonomously Emergency System, System awaryjnego hamowania przed pieszymi i innymi użytkownikami dróg - EBPS, System bezkluczkowego otwarcia drzwi - Keyless entry (przednie drzwi), System bezprzewodowy Apple CarPlay, Android Auto, System dynamicznej stabilizacji toru jazdy z elektronicznym układem kontroli trakcji, System multimedialny z wys. dotykowym 10.25", nawigacja fabryczna, Radio, USB, Bluetooth Audio Streaming, System ostrzegający o zmęczeniu kierowcy, System ostrzegania przed kolizją czołową - Forward Collision Warning, System rozpoznający znaki ograniczenia prędkości (TSR) z nawigacją fabryczną, System szybkiego powiadomiania o wypadkach drogowych E-Call, System utrzymania pasa ruchu, Szyby przednie i tylne sterowane elektrycznie z systemem zapobiegającym przycięciu palców, Szyby tylne przyciemnione (boczne+tylna), Tapicerka z perforowanej alcantary, Tempomat adaptacyjny - Adaptive Cruise Control, Uchwyty ISOFIX, Uchwyty na kubki, Układ elektronicznego rozdziału siły hamowania (EBD), Układ zapobiegający blokowaniu kół w trakcie hamowania, Wlew paliwa bezkorkowy, Wnętrze wykończone w ciemnej tonacji, Wycieraczki automatyczne z czujnikiem deszczu, Wyświetlacz zegarów wirtualny 12.3" w technologii TFT, Zaciski hamulców Brembo lakierowane na czerwono, Zamek centralny sterowany pilotem, Zawieszenie sportowe DSV (Dual Stage Valve), Ładowarka bezprzewodowa z przodu konsoli środkowej, Światła drogowe automatyczne z systemem High Beam System, Światła tylne Full LED, Lakier metalizowany, Szary Vesuvio, Pakiet Zimowy, Pakiet autonomicznej jazdy ADAS 2 Plus, Zestaw naprawczy Fix&Go

Ogumienie

Oś	Koło	Producent, typ	Rozmiar	Profil zmierzony
przednia	prawe	GOODYEAR, EAGLE F1 ASYMETRIC 5	235/45 19 99V	5,5 mm
	lewe	GOODYEAR, EAGLE F1 ASYMETRIC 5	235/45 19 99V	5,5 mm
tylna	prawe	GOODYEAR, EAGLE F1 ASYMETRIC 5	235/45 19 99V	6,0 mm
	lewe	GOODYEAR, EAGLE F1 ASYMETRIC 5	235/45 19 99V	6,0 mm

Dokumenty i akcesoria

[Dokumenty rej.] - POLISA UBEZP. (Nie.), Kluczyki (TAK - 2), Tablice rejestracyjne (TAK - 2), Dowód rejestracyjny (TAK), Karta pojazdu (NIE)

Grubość powłoki lakierowej

W zakresie do 150 µm

Poz.	Nazwa części	Przedział grubości powłoki lakierowej [µm]
1	Pokrywa komory silnika	do 150
2	Błotnik przedni lewy	do 150
3	Błotnik przedni prawy	do 150
4	Słupek przedni lewy	do 150
5	Słupek przedni prawy	do 150
6	Słupek środkowy lewy	do 150
7	Słupek środkowy prawy	do 150
8	Próg lewy	do 150
9	Próg prawy	do 150
10	Dach	do 150

11	Drzwi przednie lewe	do 150
12	Drzwi przednie prawe	do 150
13	Drzwi tylne lewe	do 150
14	Drzwi tylne prawe	do 150
15	Błotnik tylny lewy/ściana boczna lewa	do 150
16	Błotnik tylny prawy/ściana boczna prawa	do 150
17	Pokrywa bagażnika	do 150

DOKUMENTACJA FOTOGRAFICZNA



Fot. 1

Przekątna przednia lewa



Fot. 2

Przód

DOKUMENTACJA FOTOGRAFICZNA



Fot. 3

Przekątna przednia prawa



Fot. 4

Próg prawy (widok od przodu)

DOKUMENTACJA FOTOGRAFICZNA



Fot. 5

Bok prawy z przodu



Fot. 6

Bok prawy z tyłu

DOKUMENTACJA FOTOGRAFICZNA



Fot. 7

Przekątna tylna prawa



Fot. 8

Tył

DOKUMENTACJA FOTOGRAFICZNA



Fot. 9

Przekątna tylna lewa



Fot. 10

Bok lewy z tyłu

DOKUMENTACJA FOTOGRAFICZNA



Fot. 11

Bok lewy z przodu



Fot. 12

Próg lewy (widok od przodu)

DOKUMENTACJA FOTOGRAFICZNA



Fot. 13
Numer identyfikacyjny



Fot. 14
Tabliczka znamionowa

DOKUMENTACJA FOTOGRAFICZNA



Fot. 15

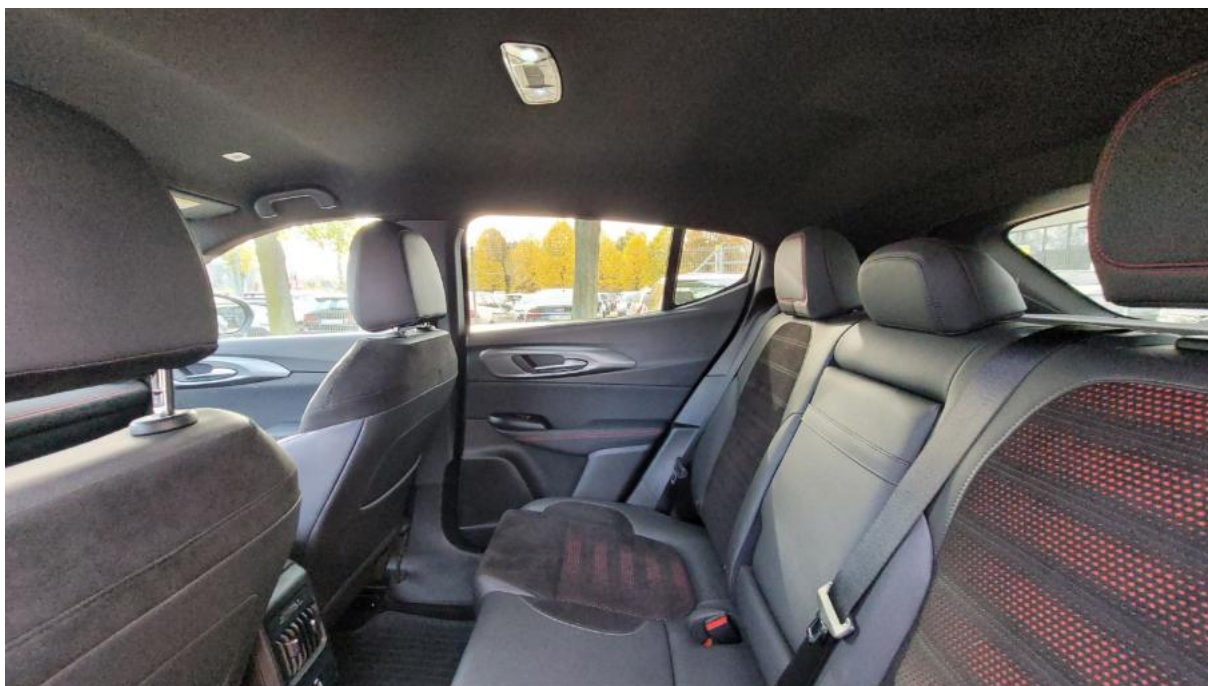
Zestaw wskaźników - przebieg



Fot. 16

Widok przez otwarte drzwi przednie lewe

DOKUMENTACJA FOTOGRAFICZNA



Fot. 17

Widok przez otwarte drzwi tylne lewe



Fot. 18

Widok z tylnej kanapy na deskę rozd.

DOKUMENTACJA FOTOGRAFICZNA



Fot. 19
Konsola środkowa



Fot. 20
Tuneł środkowy

DOKUMENTACJA FOTOGRAFICZNA



Fot. 21

Kierownica (na wprost)



Fot. 22

Kierownica z lewej strony

DOKUMENTACJA FOTOGRAFICZNA



Fot. 23
Komora silnika



Fot. 24
Bagażnik

DOKUMENTACJA FOTOGRAFICZNA



Fot. 25

Spód pojazdu przód



Fot. 26

Spód pojazdu tył

DOKUMENTACJA FOTOGRAFICZNA



Fot. 27

Dowód rej. Str. 1



Fot. 28

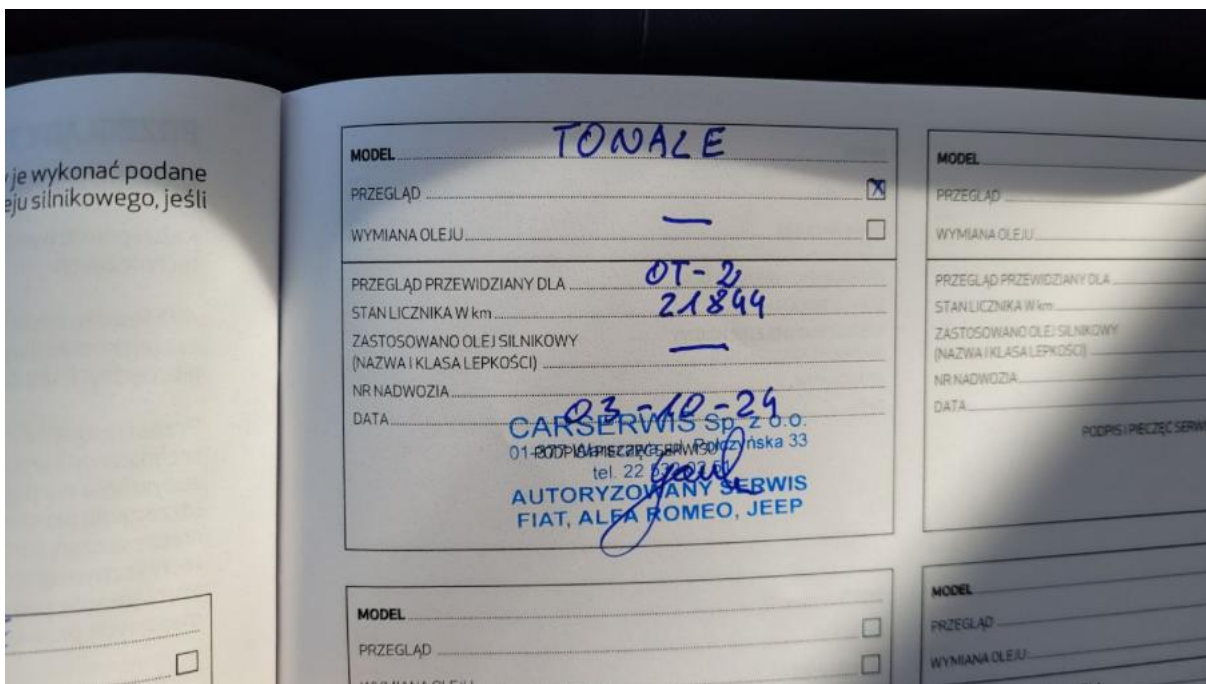
Dow. Rej. Str.2 i klucze

DOKUMENTACJA FOTOGRAFICZNA



Fot. 29

Książka serwisowa – dane



Fot. 30

Książka serwisowa – ostatni przegląd

DOKUMENTACJA FOTOGRAFICZNA



Fot. 31
Instrukcje



Fot. 32
Zestaw naprawy koła

DOKUMENTACJA FOTOGRAFICZNA



Fot. 33

Felga aluminiowa przednia P - Rysa/odprysk 1



Fot. 34

Felga aluminiowa przednia P - Rysa/odprysk 2

DOKUMENTACJA FOTOGRAFICZNA



Fot. 35

Drzwi tylne P - Rysa/odprysk 1



Fot. 36

Lusterko zew P - Rysa/odprysk 1

DOKUMENTACJA FOTOGRAFICZNA

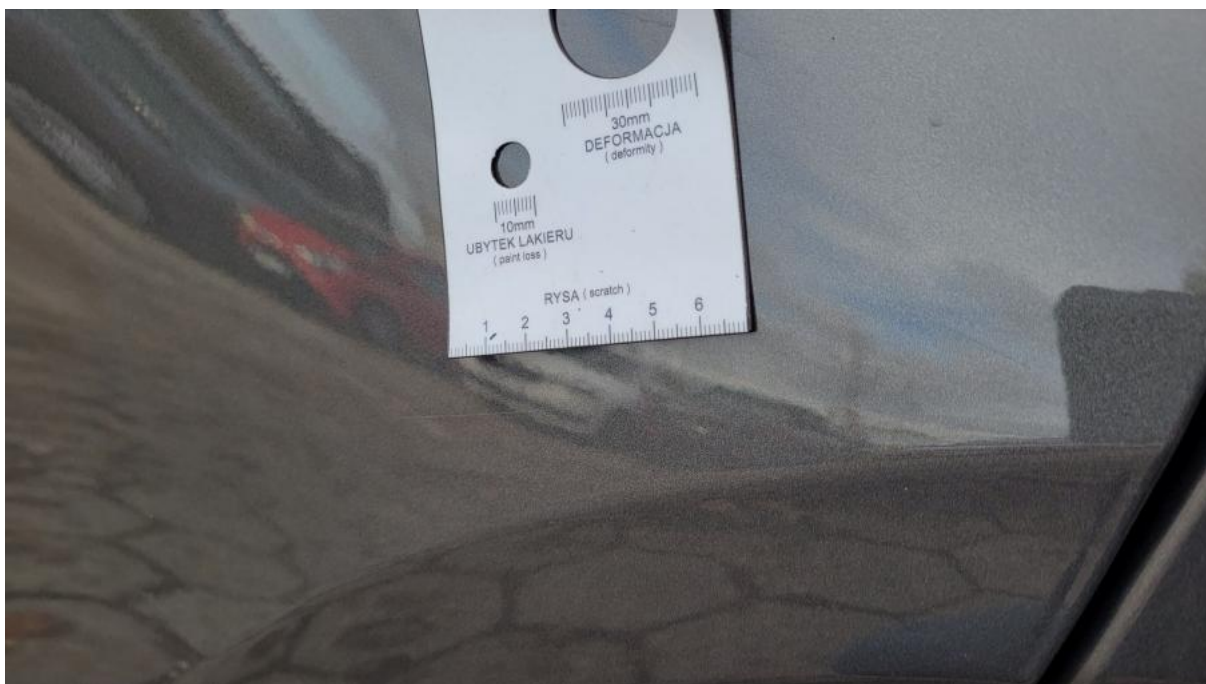


Fot. 37
Felga aluminiowa tylna P - Rysa/odprysk 1



Fot. 38
Błotnik tylny L / Ściana boczna L - Wgniecenie/odkształcenie 1

DOKUMENTACJA FOTOGRAFICZNA



Fot. 39

Drzwi tylne L - Rysa/odprysk 1