

Raport z oględzin pojazdu

Numer raportu	213183/12/24-11401	Data raportu	06-12-2024
Rzeczoznawcy	Leszek Bizański (NEW) mgr inż. Przemysław Ostap	Data oględzin	05-12-2024
Nr zlecenia	PCM(DZS)/GDA/91444/24/11/27	Miejsce oględzin	MASTER1 MYSŁOWICE, OBRZEŻNA PŁ.

Dane pojazdu

Numer identyfikacyjny (VIN)	W1V9076351P330243
Marka, model	MERCEDES-BENZ Sprinter 31...
Typ, wersja	Sprinter 311 CDI 907.635 14m3
Numer rejestracyjny	DW2PR95
Silnik (rodz./poj./moc)	diesel/1950 ccm/84 kW
Stan licznika	51 453 km
Data 1. rej./rok prod.	21-10-2021/2021
Data nast. bad. techn.	21-10-2026
Nadwozie	furgon, wysoki dach 4/2
Lakier	brązowy/UNI
Skrzynia biegów	manualna



Wyposażenie pojazdu

ABS, ADAPTIVE ESP (elektroniczny układ stabilizacji toru jazdy), Adaptacyjne światła stop, Adaptacyjne światła stop, Alternator 200 A, Asystent boczny wiatru, Automatyczny układ włączania świateł, Dach podwyższony, Drzwi przesuwne z prawej strony, Felgi stalowe 16 z ogumieniem, Filtr paliwa z separatorem wody, Fotel kierowcy z manualną regulacją, Fotel pasażera pojedynczy, z manualną regulacją, Funkcja ECO start/stop plus, Głośniki dwudrożne z przodu, Koło zapasowe, Lakier uni, Moduł komunikacyjny z kartą SIM, Pakiet dla palących, Poduszka powietrzna kierowcy, Pomoc w razie awarii, Półka nad przednią szybą, Radio MB Audiosystem, Radio cyfrowe (DAB), Schowek pod deską rozdzielczą, System połączenia alarmowego Mercedes-Benz, Szyby przednie sterowane elektrycznie, Tapicerka Maturin, czarna, Uchwyty na kubki w konsoli centralnej (x2), Wskaźnik temperatury zewnętrznej, Wspomaganie kierownicy, elektryczne, Zamek centralny sterowany falami radiowymi, Zbiornik paliwa 71 litrów, Światła sygnalizacyjne boczne, Felgi stalowe ze specjalnym lakierowaniem, Kamera cofania z ekranem w lusterku wstecznym, Klimatyzacja półautomatyczna Tempmatik, Lusterka zewnętrzne regulowane elektrycznie i podgrzewane, Podłokietnik dla siedzenia kierowcy, Szyba przednia z paskiem przeciwsłonecznym, Ścianka działowa z drzwiami przesuwными zamykanymi

Ogumienie

Oś	Koło	Producent, typ	Rozmiar	Profil zmierzony
przednia	prawe	CONTINENTAL, CONTI VAN CONTACT 200	235/65 16 113R	4,8 mm
	lewe	CONTINENTAL, CONTI VAN CONTACT 200	235/65 16 113R	5,3 mm
tylna	prawe	VREDESTEIN, COMTRAC2 ALL SEASON	235/65 16 113R	4,3 mm
	lewe	VREDESTEIN, COMTRAC2 ALL SEASON	235/65 16 113R	5,1 mm

Dokumenty i akcesoria

[Dokumenty rej.] - POLISA UBEZP. (Nie.), Kluczyki (TAK - 2), Tablice rejestracyjne (TAK - 2), Dowód rejestracyjny (TAK), Karta pojazdu (NIE)

Grubość powłoki lakierowej

W zakresie do 150 µm

Poz.	Nazwa części	Przedział grubości powłoki lakierowej [µm]
1	Pokrywa komory silnika	do 150
2	Błotnik przedni lewy	do 150
3	Błotnik przedni prawy	do 150
4	Słupek przedni lewy	do 150
5	Słupek przedni prawy	do 150
6	Słupek środkowy lewy	do 150
7	Słupek środkowy prawy	do 150
8	Dach	do 150
9	Drzwi przednie lewe	do 150
10	Drzwi przednie prawe	do 150
11	Drzwi tylne prawe	do 150
12	Błotnik tylny lewy/ściana boczna lewa	do 150
13	Błotnik tylny prawy/ściana boczna prawa	do 150
14	Pokrywa bagażnika	do 150

W zakresie do 200 µm

Poz.	Nazwa części	Przedział grubości powłoki lakierowej [µm]
1	Próg prawy	150 - 200

W zakresie do 300 µm

Poz.	Nazwa części	Przedział grubości powłoki lakierowej [µm]
1	Próg lewy	150 - 300

Stwierdzone uszkodzenia

Poz.	Nazwa pozycji	Opis uszkodzeń	Kwalifik.	Naprawa [rbg]
1	Okładzina zderzaka przedniego	zarysowanie, ubytki materiału	WY	1

2	Reflektor z kierunkowskazem R	rysa/odprysk	WY	0.3
3	Nakładka dolna drzwi przednich R	zarysowanie, wgniecenie/odkształcenie	WY	0.2
4	Oslona lusterka zewnętrznego R	zarysowanie, pęknięcie	WY	0.3
5	Nakładka dolna drzwi tylnych R	zarysowanie, wgniecenie/odkształcenie	WY	0.3
6	Zderzak, środek	wgniecenie/odkształcenie, rozerwanie	WY	1
7	Błotnik przedni (góra) L	rysa/odprysk, wgniecenie/odkształcenie	NA	1
8	Błotnik przedni (góra) R	rysa/odprysk, wgniecenie/odkształcenie	NA	0.5
9	Drzwi przednie (nieuzbrojone) L	rysa/odprysk, wgniecenie/odkształcenie	NA	0.7
10	Drzwi części ład.przesuwne R	rysa/odprysk, wgniecenie/odkształcenie	NA	2.5
11	Błotnik tylny R	rysa/odprysk, wgniecenie/odkształcenie	NA	1.2
12	Narożnik, góra R	rysa/odprysk	NA	0.5
13	Drzwi tylne, skrzydło lewe L	rysa/odprysk, wgniecenie/odkształcenie	NA	1
14	Pokrywa przednia	rysa/odprysk		
15	Drzwi przednie (nieuzbrojone) R	rysa/odprysk		
16	Błotnik tylny L	rysa/odprysk		
17	Oslona błotnika tylnego, dolna L	zarysowanie		
18	Oslona błotnika tylnego, dolna przednia L	zarysowanie		
19	Oslona błotnika tylnego, dolna przednia R	zarysowanie		
20	Drzwi tylne, skrzydło prawe R	rysa/odprysk		

DOKUMENTACJA FOTOGRAFICZNA



Fot. 1
Przekątna przednia lewa



Fot. 2
Przód

DOKUMENTACJA FOTOGRAFICZNA



Fot. 3
Przekątna przednia prawa



Fot. 4
Próg prawy (widok od przodu)

DOKUMENTACJA FOTOGRAFICZNA



Fot. 5
Bok prawy z przodu



Fot. 6
Bok prawy z tyłu

DOKUMENTACJA FOTOGRAFICZNA



Fot. 7
Przekątna tylna prawa



Fot. 8
Tyt

DOKUMENTACJA FOTOGRAFICZNA



Fot. 9
Przekątna tylna lewa



Fot. 10
Bok lewy z tyłu

DOKUMENTACJA FOTOGRAFICZNA

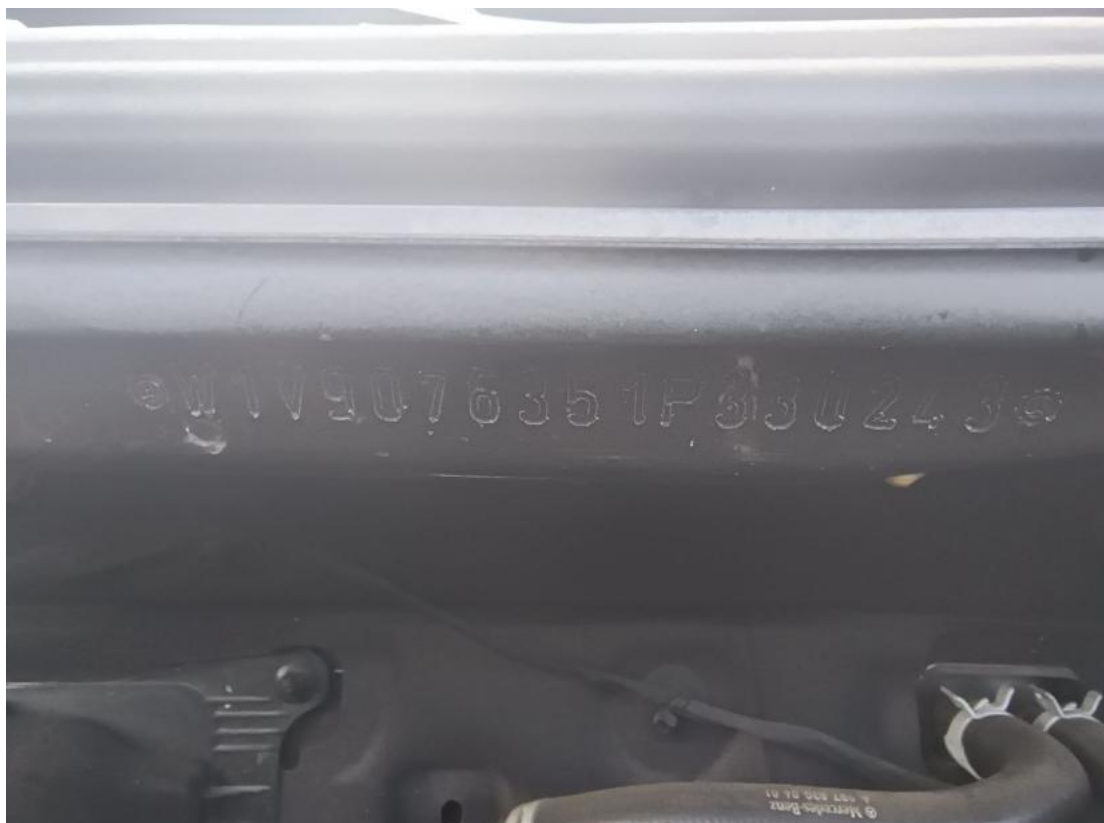


Fot. 11
Bok lewy z przodu

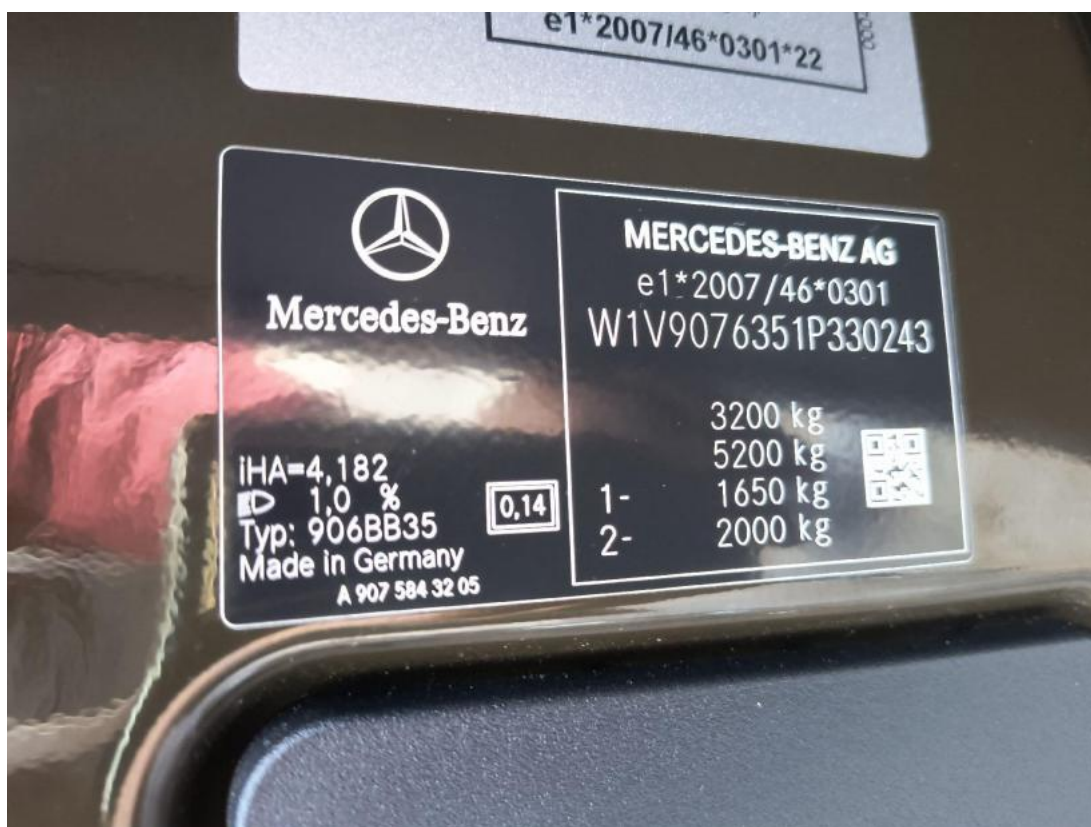


Fot. 12
Próg lewy (widok od przodu)

DOKUMENTACJA FOTOGRAFICZNA



Fot. 13
Numer identyfikacyjny



Fot. 14
Tabliczka znamionowa

DOKUMENTACJA FOTOGRAFICZNA



Fot. 15

Zestaw wskaźników - przebieg



Fot. 16

Zestaw wskaźników - serwis

DOKUMENTACJA FOTOGRAFICZNA



Fot. 17

Widok przez otwarte drzwi przednie lewe



Fot. 18

Widok z tylnej kanapy na deskę rozd.

DOKUMENTACJA FOTOGRAFICZNA



Fot. 19
Konsola środkowa



Fot. 20
Tuneł środkowy

DOKUMENTACJA FOTOGRAFICZNA



Fot. 21
Kierownica (na wprost)



Fot. 22
Kierownica z lewej strony

DOKUMENTACJA FOTOGRAFICZNA



Fot. 23
Komora silnika



Fot. 24
Bagażnik

DOKUMENTACJA FOTOGRAFICZNA



Fot. 25
Koło zapasowe

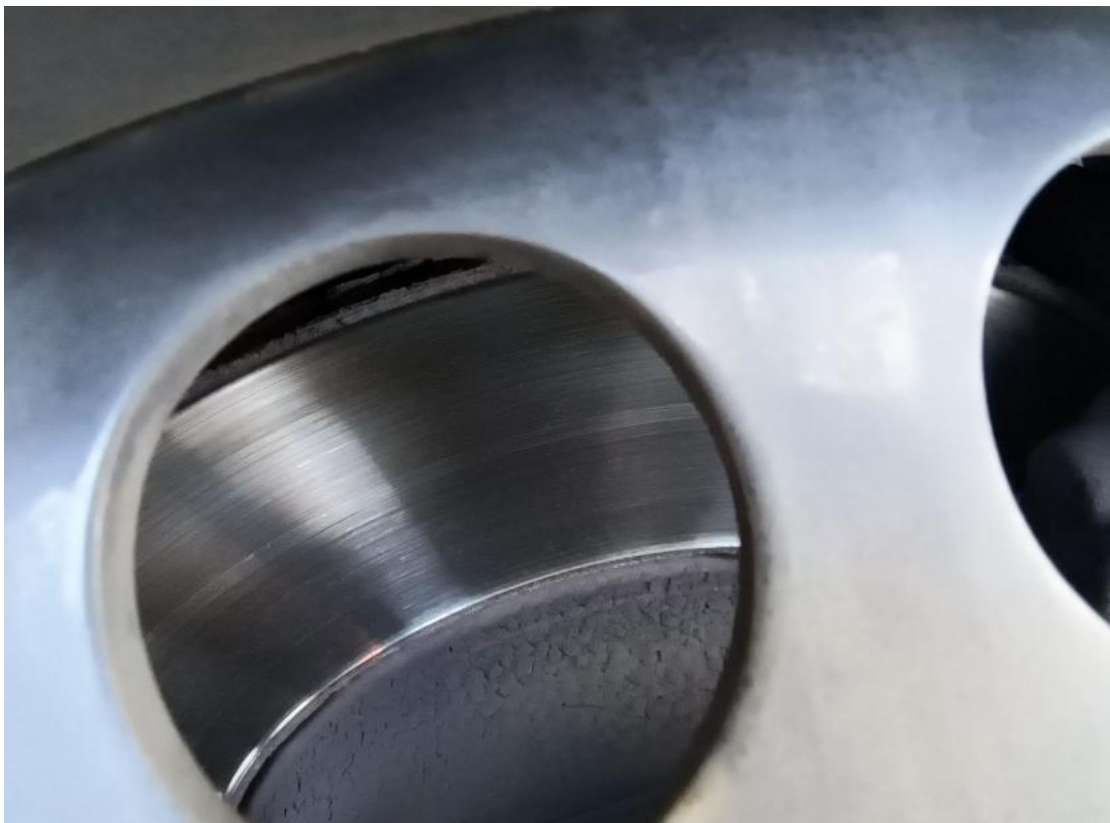


Fot. 26
Spód pojazdu przód

DOKUMENTACJA FOTOGRAFICZNA



Fot. 27
Spód pojazdu tył



Fot. 28
Tarcza hamulcowa przednia lewa

DOKUMENTACJA FOTOGRAFICZNA

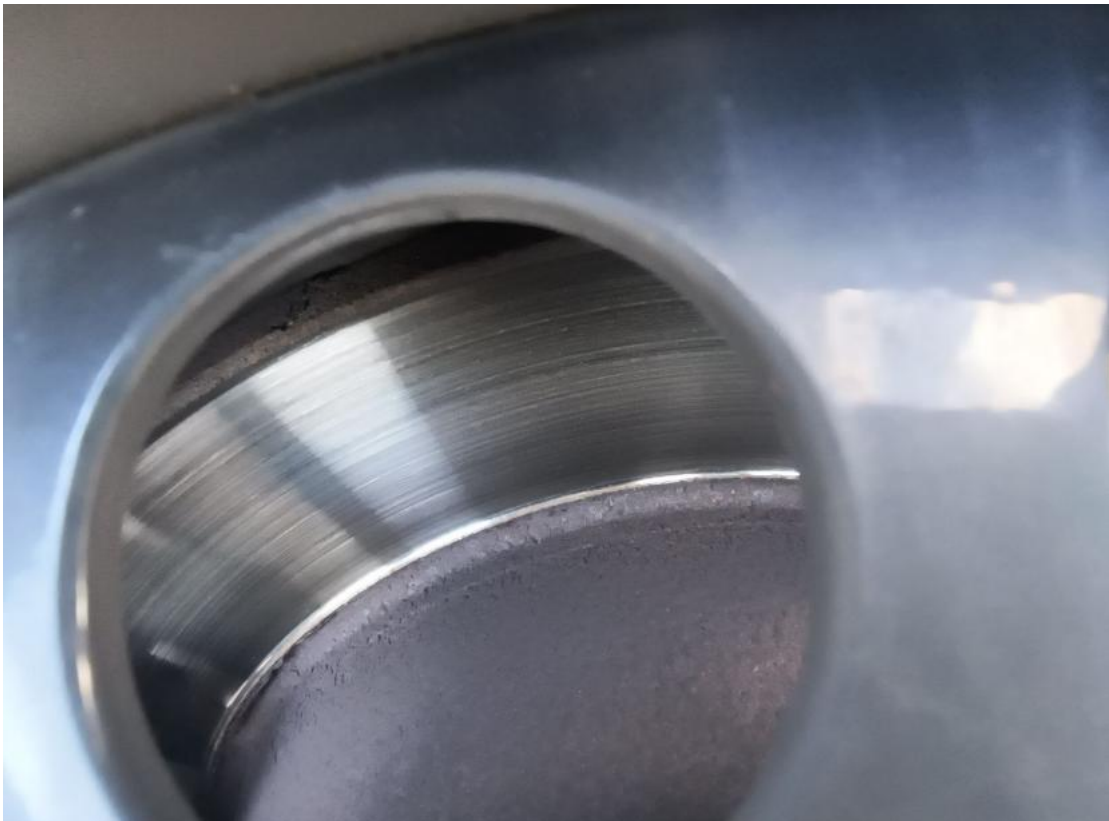


Fot. 29
Tarcza hamulcowa przednia prawa



Fot. 30
Tarcza hamulcowa tylna prawa

DOKUMENTACJA FOTOGRAFICZNA



Fot. 31
Tarcza hamulcowa tylna lewa



Fot. 32
Dowód rej. Str. 1

DOKUMENTACJA FOTOGRAFICZNA



Fot. 33
Dow. Rej. Str.2 i klucze



Fot. 34
Zdjęcie do protokołu

DOKUMENTACJA FOTOGRAFICZNA



Fot. 35
Zdjęcie do protokołu



Fot. 36
Zdjęcie do protokołu

DOKUMENTACJA FOTOGRAFICZNA



Fot. 37
Zdjęcie do protokołu



Fot. 38
Zdjęcie do protokołu

DOKUMENTACJA FOTOGRAFICZNA



Fot. 39
Pokrywa komory silnika - zdjęcie poglądowe 1



Fot. 40
Pokrywa komory silnika - Rysa/odprysk 1

DOKUMENTACJA FOTOGRAFICZNA



Fot. 41
Pokrywa komory silnika - Rysa/odprysk 2



Fot. 42
Zderzak - zdjęcie poglądowe 1

DOKUMENTACJA FOTOGRAFICZNA



Fot. 43

Zderzak - zdjęcie poglądowe 2



Fot. 44

Zderzak - Rysa/odprysk 1

DOKUMENTACJA FOTOGRAFICZNA



Fot. 45
Zderzak - Rysa/odprysk 2



Fot. 46
Błotnik przedni P - zdjęcie pogładowe 1

DOKUMENTACJA FOTOGRAFICZNA



Fot. 47

Błotnik przedni P - Rysa/odprysk 1



Fot. 48

Błotnik przedni P - Rysa/odprysk 2

DOKUMENTACJA FOTOGRAFICZNA



Fot. 49

Błotnik przedni P - Wgniecenie/odkształcenie 1



Fot. 50

Reflektor P - zdjęcie poglądowe 1

DOKUMENTACJA FOTOGRAFICZNA

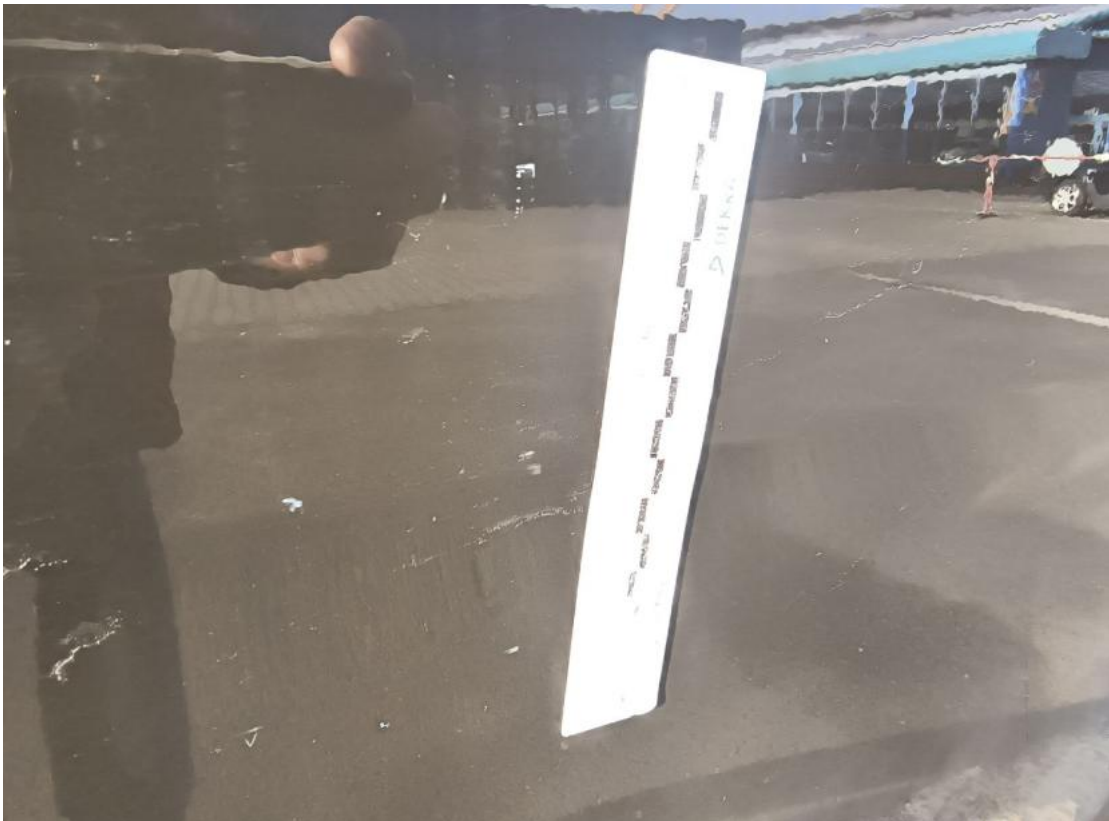


Fot. 51
Reflektor P - Rysa/odprysk 1



Fot. 52
Drzwi przednie P - zdjęcie pogładowe 1

DOKUMENTACJA FOTOGRAFICZNA



Fot. 53

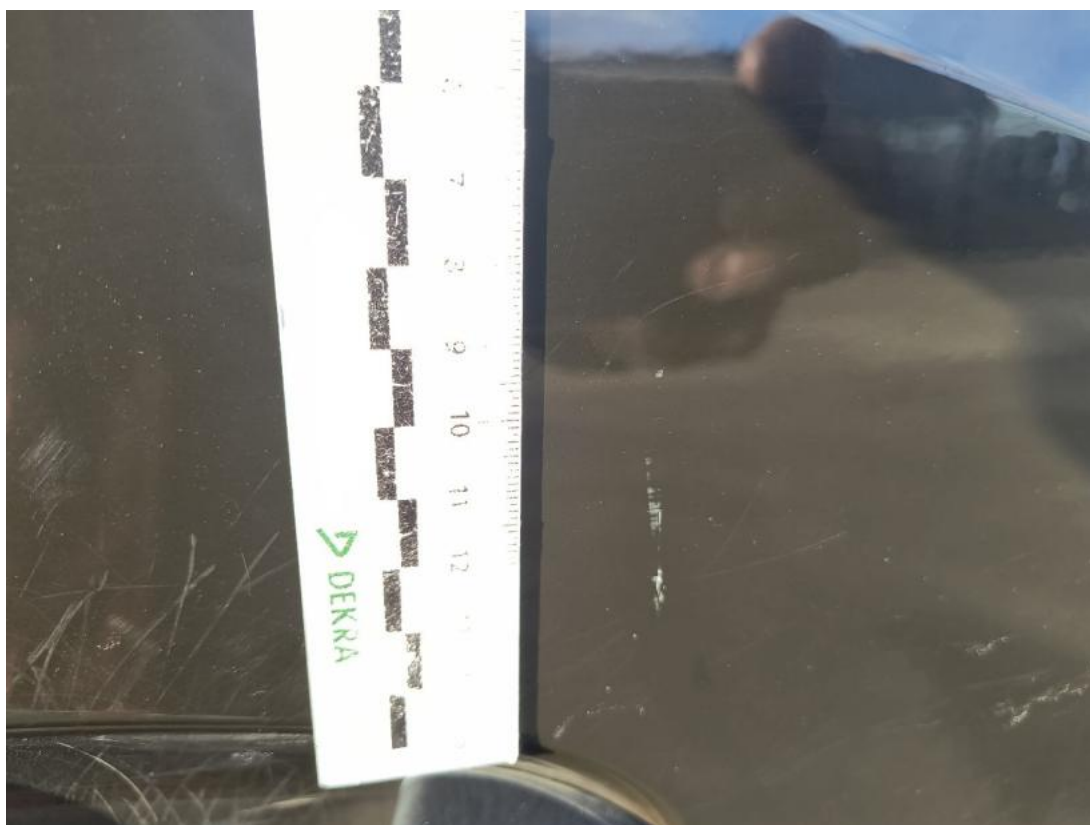
Drzwi przednie P - Rysa/odprysk 1



Fot. 54

Drzwi przednie P - Rysa/odprysk 2

DOKUMENTACJA FOTOGRAFICZNA

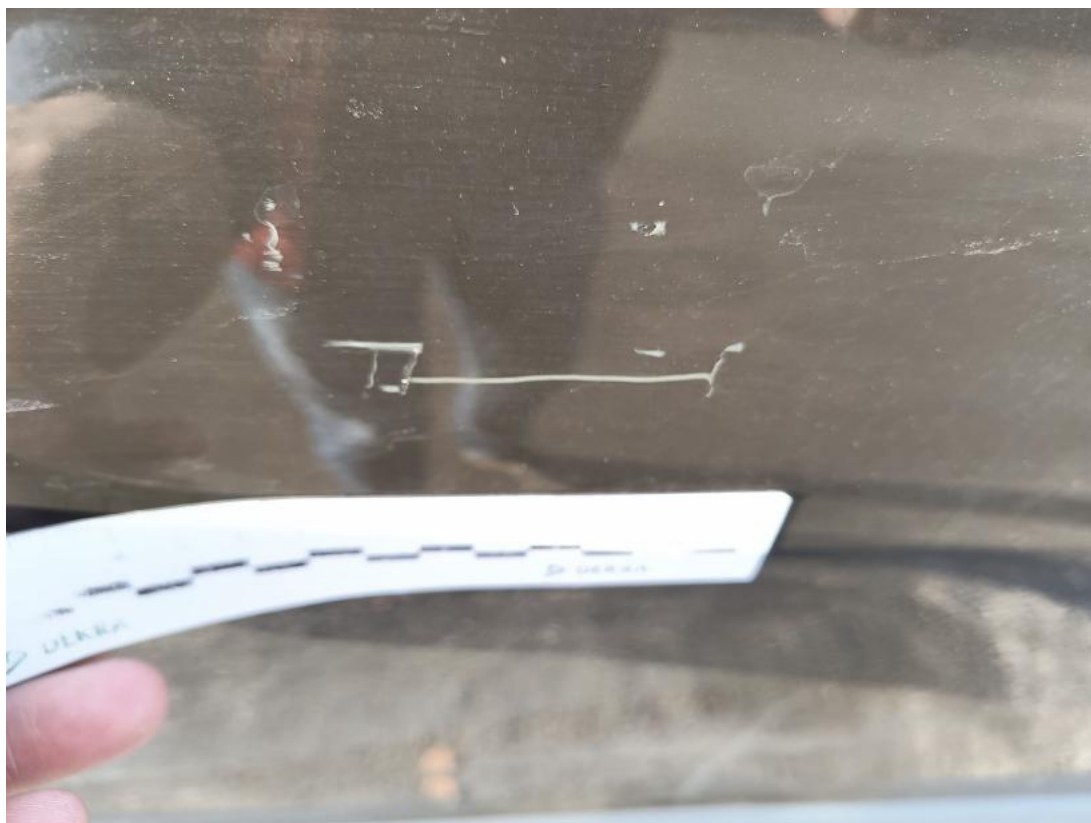


Fot. 55
Drzwi przednie P() - Rysa/odprysk 3



Fot. 56
Drzwi przednie P - Inne 1

DOKUMENTACJA FOTOGRAFICZNA



Fot. 57
Drzwi tylne P - Rysa/odprysk 1



Fot. 58
Drzwi tylne P - Rysa/odprysk 2

DOKUMENTACJA FOTOGRAFICZNA



Fot. 59
Drzwi tylne P() - Rysa/odprysk 3



Fot. 60
Drzwi tylne P - Wgniecenie/odkształcenie 1

DOKUMENTACJA FOTOGRAFICZNA



Fot. 61
Drzwi tylne P - Wgniecenie/odkształcenie 2



Fot. 62
Drzwi tylne P - Inne 1

DOKUMENTACJA FOTOGRAFICZNA



Fot. 63
Drzwi tylne P - Inne 2



Fot. 64
Listwa drzwi przednich P - zdjęcie poglądowe 1

DOKUMENTACJA FOTOGRAFICZNA



Fot. 65

Listwa drzwi przednich P - Wgniecenie/odkształcenie 1



Fot. 66

Listwa drzwi tylnych P - zdjęcie pogładowe 1

DOKUMENTACJA FOTOGRAFICZNA



Fot. 67

Listwa drzwi tylnych P - Wgniecenie/odkształcenie 1



Fot. 68

Obudowa lusterka zew P - zdjęcie poglądowe 1

DOKUMENTACJA FOTOGRAFICZNA



Fot. 69
Obudowa lusterka zew P - Pęknięcie/rozerwanie 1



Fot. 70
Słupek środkowy P - zdjęcie pogładowe 1

DOKUMENTACJA FOTOGRAFICZNA



Fot. 71

Słupek środkowy P - Rysa/odprysk 1



Fot. 72

Słupek środkowy P - Inne 1

DOKUMENTACJA FOTOGRAFICZNA



Fot. 73

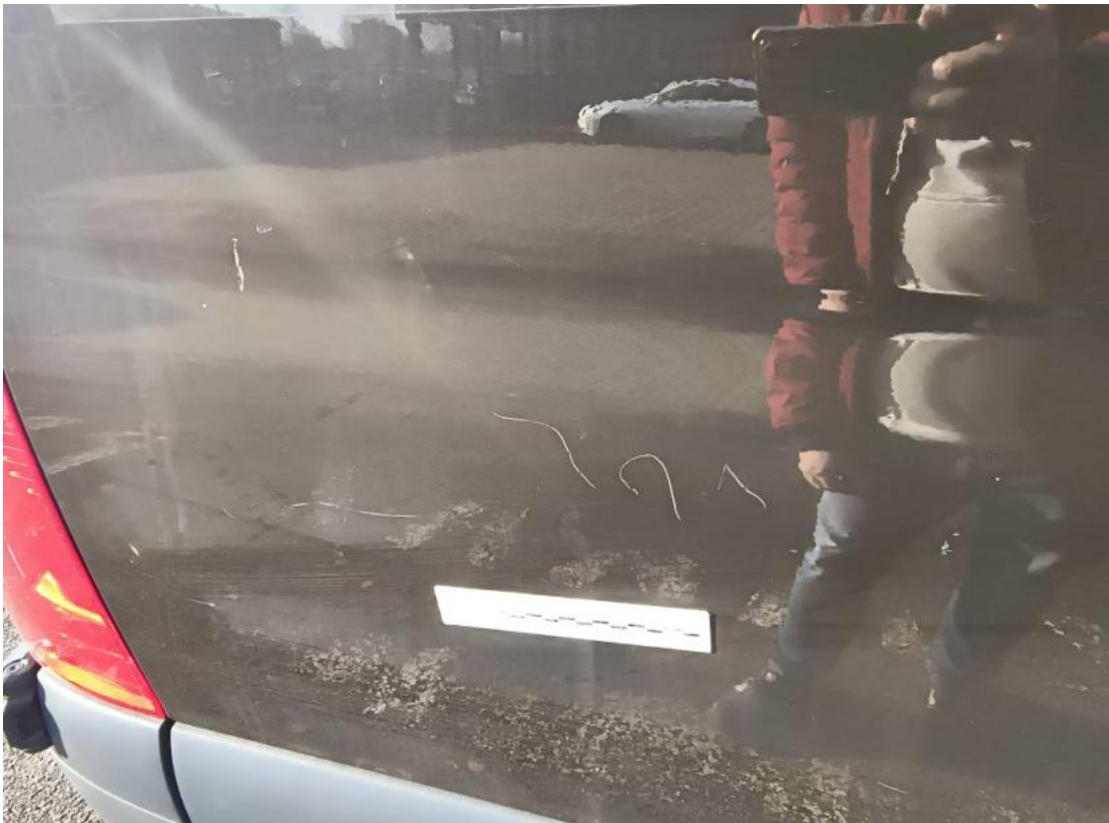
Błotnik tylny P / Ściana boczna P - zdjęcie poglądowe 1



Fot. 74

Błotnik tylny P / Ściana boczna P - zdjęcie poglądowe 2

DOKUMENTACJA FOTOGRAFICZNA



Fot. 75

Błotnik tylny P / Ściana boczna P - Rysa/odprysk 1



Fot. 76

Błotnik tylny P / Ściana boczna P - Rysa/odprysk 2

DOKUMENTACJA FOTOGRAFICZNA



Fot. 77

Błotnik tylny P / Ściana boczna P - Wgniecenie/odkształcenie 1



Fot. 78

Błotnik tylny P / Ściana boczna P - Wgniecenie/odkształcenie 2

DOKUMENTACJA FOTOGRAFICZNA



Fot. 79

Błotnik tylny P / Ściana boczna P() - Wgniecenie/odkształcenie 3



Fot. 80

Błotnik tylny P / Ściana boczna P - Inne 1

DOKUMENTACJA FOTOGRAFICZNA



Fot. 81

Błotnik tylny P / Ściana boczna P - Inne 2



Fot. 82

Listwa krawędzi błotnika tyl P - zdjęcie poglądowe 1

DOKUMENTACJA FOTOGRAFICZNA



Fot. 83

Listwa krawędzi błotnika tyl P - Rysa/odprysk 1



Fot. 84

Słupek tylny prawy - Rysa/odprysk 1

DOKUMENTACJA FOTOGRAFICZNA



Fot. 85

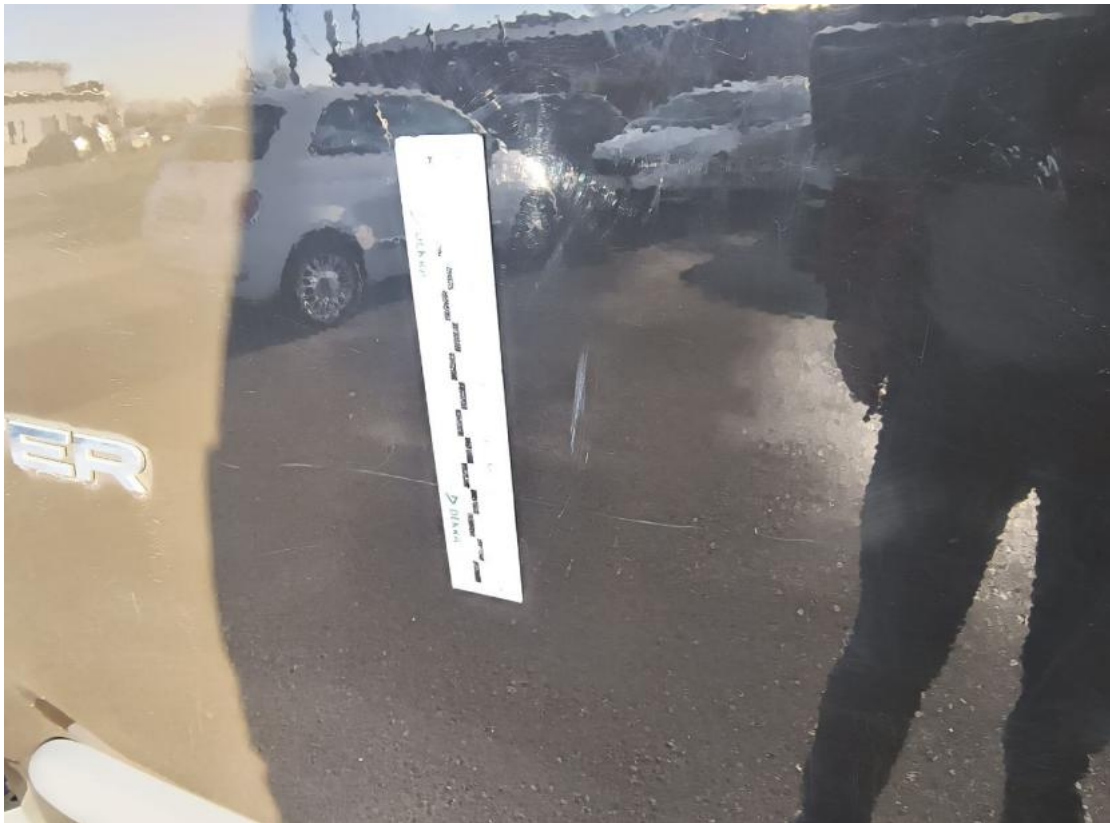
Słupek tylny prawy - Rysa/odprysk 2



Fot. 86

Pokrywy bagażnika - zdjęcie poglądowe 1

DOKUMENTACJA FOTOGRAFICZNA



Fot. 87

Pokrywy bagażnika - Rysa/odprysk 1



Fot. 88

Pokrywy bagażnika - Rysa/odprysk 2

DOKUMENTACJA FOTOGRAFICZNA



Fot. 89
Pokrywy bagażnika() - Rysa/odprysk 3



Fot. 90
Pokrywy bagażnika - Wgniecenie/odkształcenie 1

DOKUMENTACJA FOTOGRAFICZNA



Fot. 91

Pokrywy bagażnika - Inne 1



Fot. 92

Zderzak tylny - zdjęcie poglądowe 1

DOKUMENTACJA FOTOGRAFICZNA



Fot. 93
Zderzak tylny - Wgniecenie/odkształcenie 1



Fot. 94
Zderzak tylny - Pęknięcie/rozerwanie 1

DOKUMENTACJA FOTOGRAFICZNA



Fot. 95

Błotnik tylny L / Ściana boczna L - zdjęcie poglądowe 1



Fot. 96

Błotnik tylny L / Ściana boczna L - Rysa/odprysk 1

DOKUMENTACJA FOTOGRAFICZNA



Fot. 97

Błotnik tylny L / Ściana boczna L - Rysa/odprysk 2



Fot. 98

Błotnik tylny L / Ściana boczna L() - Rysa/odprysk 3

DOKUMENTACJA FOTOGRAFICZNA



Fot. 99

Błotnik tylny L / Ściana boczna L - Inne 1



Fot. 100

Błotnik tylny L / Ściana boczna L - Inne 2

DOKUMENTACJA FOTOGRAFICZNA



Fot. 101

Błotnik tylny L / Ściana boczna L() - Inne 3



Fot. 102

Listwa krawędzi błotnika tyl L - Rysa/odprysk 1

DOKUMENTACJA FOTOGRAFICZNA



Fot. 103

Listwa krawędzi błotnika tyl L - Rysa/odprysk 2



Fot. 104

Drzwi przed L - zdjęcie pogładowe 1

DOKUMENTACJA FOTOGRAFICZNA



Fot. 105
Drzwi przed L - Rysa/odprysk 1



Fot. 106
Drzwi przed L - Rysa/odprysk 2

DOKUMENTACJA FOTOGRAFICZNA



Fot. 107

Drzwi przed L() - Rysa/odprysk 3



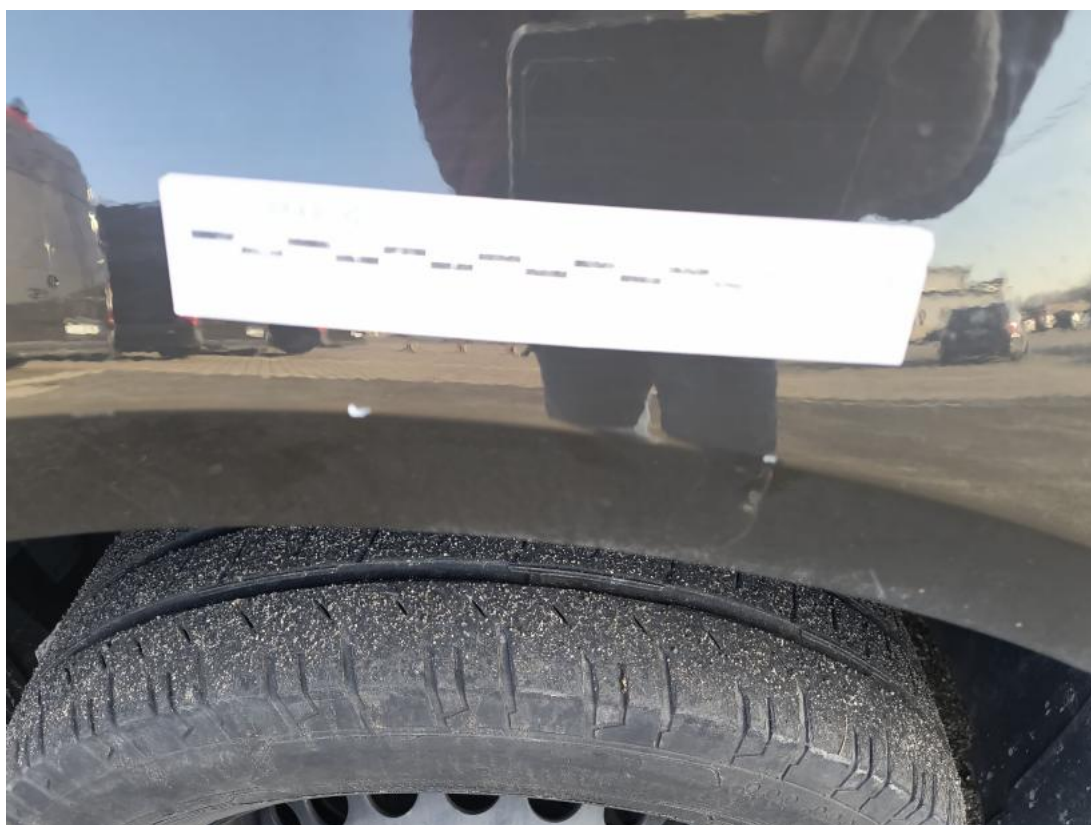
Fot. 108

Drzwi przed L - Wgniecenie/odkształcenie 1

DOKUMENTACJA FOTOGRAFICZNA

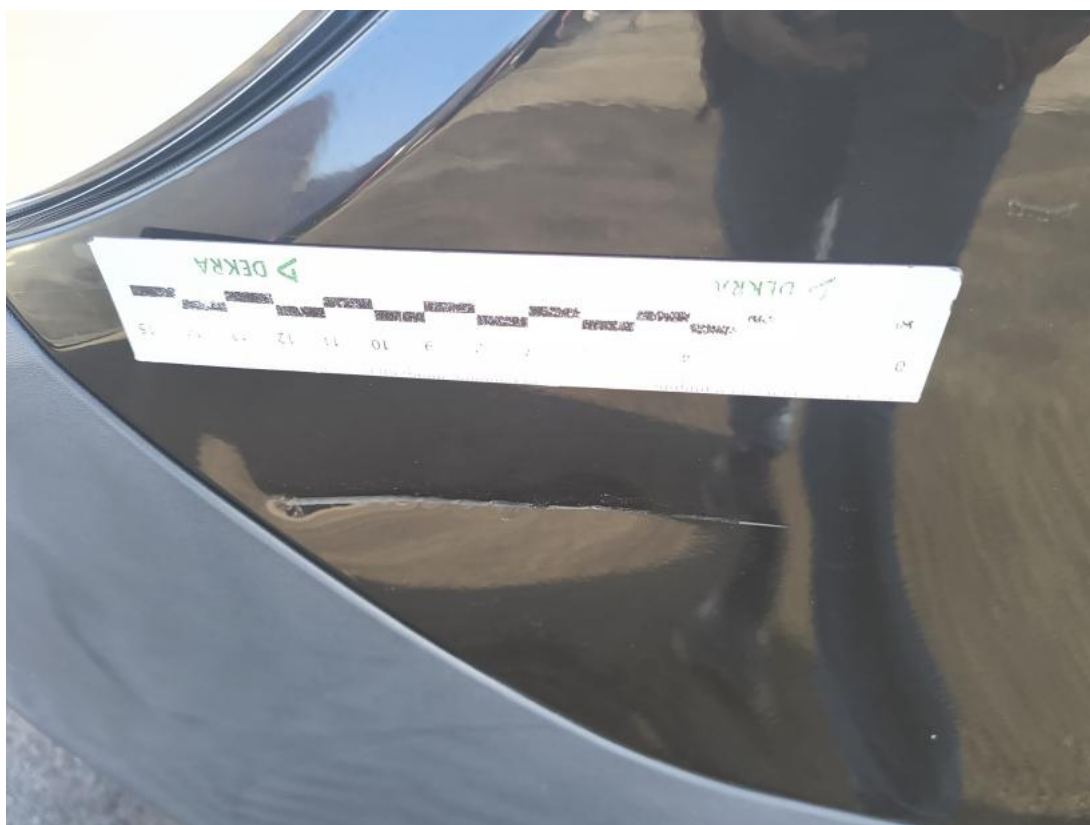


Fot. 109
Drzwi przed L - Inne 1



Fot. 110
Błotnik przedni L - Rysa/odprysk 1

DOKUMENTACJA FOTOGRAFICZNA



Fot. 111
Błotnik przedni L - Wgniecenie/odkształcenie 1



Fot. 112
Błotnik przedni L - Wgniecenie/odkształcenie 2

DOKUMENTACJA FOTOGRAFICZNA



Fot. 113

Fotel prz. lew. - zdjęcie pogładowe 1



Fot. 114

Fotel prz. lew. - Inne 1

DOKUMENTACJA FOTOGRAFICZNA



Fot. 115
Fotel prz. praw. - Inne 1



Fot. 116
Drzwi - Rysa/odprysk 1

DOKUMENTACJA FOTOGRAFICZNA



Fot. 117
Drzwi tyłu lewe - Rysa/odprysk 1



Fot. 118
Drzwi tyłu lewe - Rysa/odprysk 2

DOKUMENTACJA FOTOGRAFICZNA



Fot. 119

Drzwi tyłu prawe - Rysa/odprysk 1



Fot. 120

Drzwi tyłu prawe - Rysa/odprysk 2

DOKUMENTACJA FOTOGRAFICZNA



Fot. 121

Podłoga - Rysa/odprysk 1