

Raport z oględzin pojazdu

| | | | |
|---------------|---|------------------|---------------------------------|
| Numer raportu | 215617/7/25-11401 | Data raportu | 04-07-2025 |
| Rzeczoznawcy | mgr inż. Krzysztof Orzeszyna mgr inż. Przemysław Ostap | Data oględzin | 03-07-2025 |
| Nr zlecenia | PCM(DZS)/GDA/44274/25/06/18 | Miejsce oględzin | MM CARS WROCLAW PZS, WYŚCIGO... |

Dane pojazdu

| | |
|-----------------------------|--------------------------------|
| Numer identyfikacyjny (VIN) | WBA35BG090N100730 |
| Marka, model | BMW X3 [G01] 17-21 |
| Typ, wersja | X3 xDrive20d mHEV M Sport s... |
| Numer rejestracyjny | DW2NS95 |
| Silnik (rodz./poj./moc) | diesel/1995 ccm/140 kW |
| Stan licznika | 158 297 km |
| Data 1. rej./rok prod. | 14-07-2021/2021 |
| Data nast. bad. techn. | 09-07-2026 |
| Nadwozie | KOM 5/5 |
| Lakier | niebieski/METALIK |
| Skrzynia biegów | automatyczna |



Wyposażenie pojazdu

ABS, Asystent uwagi, Bagażnik z oświetleniem oraz systemem mocowania bagażu, ConnectedDrive Services (Usługi Connected Drive), Czujnik deszczu z automatyczną aktywacją świateł mijania, Czujnik kolizji, Czujniki parkowania (PDC) - przód i tył, Dysze spryskiwaczy podgrzewane, Dywaniki welurowe, Felgi aluminiowe 19", Double-Spoke 698 M, z ogumieniem, Fotele przednie sportowe, Funkcja deaktywacji poduszki powietrznej pasażera, Gniazdo 12V w konsoli przedniej, Hamulec ręczny z automatyczną elektromechaniczną funkcją Hold, Immobilizer, Intelligent Emergency Calling (Inteligentne Połączenie Alarmowe), Kierownica sportowa skórzana typu M, Kierownica wielofunkcyjna, Kłapa bagażnika otwierana oraz zamykana automatycznie, Klimatyzacja automatyczna, 3-strefowa, Kolumna kierownicy regulowana w pionie i w poziomie, Końcówki układu wydechowego, po lewej i prawej stronie, chromowane, okrągłe, Listwy ozdobne aluminium Rhombicle z listwą akcentową w perłowym chromie, Lusterka zewnętrzne regulowane elektrycznie i ogrzewane, Lusterko wsteczne przyciemniane automatycznie, Mocowanie do fotelików dziecięcych ISOFIX, Obramowania M Shadow Line czarne na wysoki połysk, Ochrona pieszych - pasywna, Oparcie tylnej kanapy składane i dzielone w stosunku 40:20:40, Oświetlenie ambientowe, Pakiet aerodynamiczny M, Pakiet dodatkowych schowków, Performance Control, Podsufitka M Anthracite, Poduszki powietrzne przednie, boczne, kurtyny powietrzne oraz kolanowa, Podłokietnik przedni i tylny, Polska instrukcja obsługi i książka serwisowa, Polska wersja językowa, Przełącznik właściwości jezdnych, Reflektory diodowe o rozszerzonym zakresie, Relingi dachowe M Shadow Line, Remote 3D View, Remote Services (Usługi zdalne), Servotronic, progresywne wspomaganie kierownicy, Siatka oddziałająca przestrzeń bagażową, System alarmowy sterowany pilotem radiowym, System bezkluczykowy Start Stop, Szyby atermiczne, Tapicerka materiałowo-skórzana Vernasca, Tele Services, Tempomat z funkcją hamowania, Tuner DAB do odbioru cyfrowych stacji radiowych, Uchwyty na napoje z przodu i z tyłu, Układ dynamicznej kontroli stabilności (DSC z DTC), Układ kierowniczy zmienny sportowy, Układ kontroli zjazdu ze stoku, Usługi concierge, Zawieszenie sportowe M, Zbiornik paliwa powiększony, Śruby zabezpieczające koła przed kradzieżą, Światła przeciwmgielne diodowe, Asystent parkowania z kamerą cofania, Asystent świateł drogowych, BMW Live Cockpit Professional z systemem nawigacji, Dostęp komfortowy, Fotele przednie ogrzewane, Lakier metalizowany, Obsługa za pomocą gestów, Pakiet Connected Professional, Pakiet dodatkowych funkcji lusterek (elektrycznie składane, funkcja parkingowa, elektrochromatyczne), Panel deski rozdzielczej pokryty skórą, Reflektory adaptacyjne diodowe, Rezygnacja z dodatkowego oznaczenia zewnętrznego, Rezygnacja z dodatkowych funkcjonalności fotela pasażera, Rezygnacja z emblematu modelu, Systemy asystujące kierowcy, Szyby przednie dźwiękoizolacyjne, Szyby przyciemniane: tylna i boczne tylne, Telefonnia komfortowa z ładowaniem bezprzewodowym, Wykończenie elementów obsługi galwanizowane, Zestaw Hi-Fi z 12 głośnikami i wzmacniaczem 205W

Ogumienie

| Oś | Koło | Producent, typ | Rozmiar | Profil zmierzony |
|----------|-------|--------------------|----------------|------------------|
| przednia | prawe | BRIDGESTONE, LM005 | 245/50 19 105V | 3,5 mm |
| | lewe | BRIDGESTONE, LM005 | 245/50 19 105V | 4,5 mm |
| tylna | prawe | BRIDGESTONE, LM005 | 245/50 19 105V | 3,5 mm |
| | lewe | BRIDGESTONE, LM005 | 245/50 19 105V | 3,5 mm |

Dokumenty i akcesoria

[Dokumenty rej.] - POLISA UBEZP. (Nie.), Kluczyki (TAK - 2), Tablice rejestracyjne (TAK - 2), Dowód rejestracyjny (TAK), Karta pojazdu (NIE)

Grubość powłoki lakierowej

W zakresie do 150 µm

| Poz. | Nazwa części | Przedział grubości powłoki lakierowej [µm] |
|------|---|--|
| 1 | Pokrywa komory silnika | do 150 |
| 2 | Błotnik przedni lewy | do 150 |
| 3 | Błotnik przedni prawy | do 150 |
| 4 | Słupek przedni lewy | do 150 |
| 5 | Słupek przedni prawy | do 150 |
| 6 | Słupek środkowy lewy | do 150 |
| 7 | Słupek środkowy prawy | do 150 |
| 8 | Próg lewy | do 150 |
| 9 | Próg prawy | do 150 |
| 10 | Dach | do 150 |
| 11 | Drzwi przednie lewe | do 150 |
| 12 | Drzwi przednie prawe | do 150 |
| 13 | Drzwi tylne lewe | do 150 |
| 14 | Drzwi tylne prawe | do 150 |
| 15 | Błotnik tylny lewy/ściana boczna lewa | do 150 |
| 16 | Błotnik tylny prawy/ściana boczna prawa | do 150 |
| 17 | Pokrywa bagażnika | do 150 |

Stwierdzone uszkodzenia

| Poz. | Nazwa pozycji | Opis uszkodzeń | Kwalifik. | Naprawa [rbg] |
|------|---|---------------------------------------|-----------|---------------|
| 1 | Szyba przednia barwiona | pęknięcie | WY | 1.8 |
| 2 | Kpl.montażowy/naprawczy-kpl.do klejenia | | WY | |
| 3 | Błotnik tylny L | rysa/odprysk | NA | 0.5 |
| 4 | Błotnik tylny R | rysa/odprysk | NA | 0.5 |
| 5 | Pokrywa przednia | rysa/odprysk | | |
| 6 | Drzwi tylne (nieuzbrojone) L | rysa/odprysk | | |
| 7 | Drzwi tylne (nieuzbrojone) R | wgniecenie/odkształcenie | | |
| 8 | Rama drzwi.przód R | rysa/odprysk | | |
| 9 | Spojler zderzaka tylnego | rysa/odprysk | | |
| 10 | Tarcza koła aluminiowa tył L | rysa/odprysk | | |
| 11 | Nakładka pokrywy tylnej dół | zarysowanie | | |
| 12 | Tapicerka siedziska 1.rząd R | zarysowanie, wgniecenie/odkształcenie | | |

DOKUMENTACJA FOTOGRAFICZNA



Fot. 1
Przekątna przednia lewa



Fot. 2
Przód

DOKUMENTACJA FOTOGRAFICZNA



Fot. 3
Przekątna przednia prawa



Fot. 4
Próg prawy (widok od przodu)

DOKUMENTACJA FOTOGRAFICZNA



Fot. 5
Bok prawy z przodu



Fot. 6
Bok prawy z tyłu

DOKUMENTACJA FOTOGRAFICZNA



Fot. 7
Przekątna tylna prawa



Fot. 8
Tył

DOKUMENTACJA FOTOGRAFICZNA



Fot. 9
Przekątna tylna lewa



Fot. 10
Bok lewy z tyłu

DOKUMENTACJA FOTOGRAFICZNA

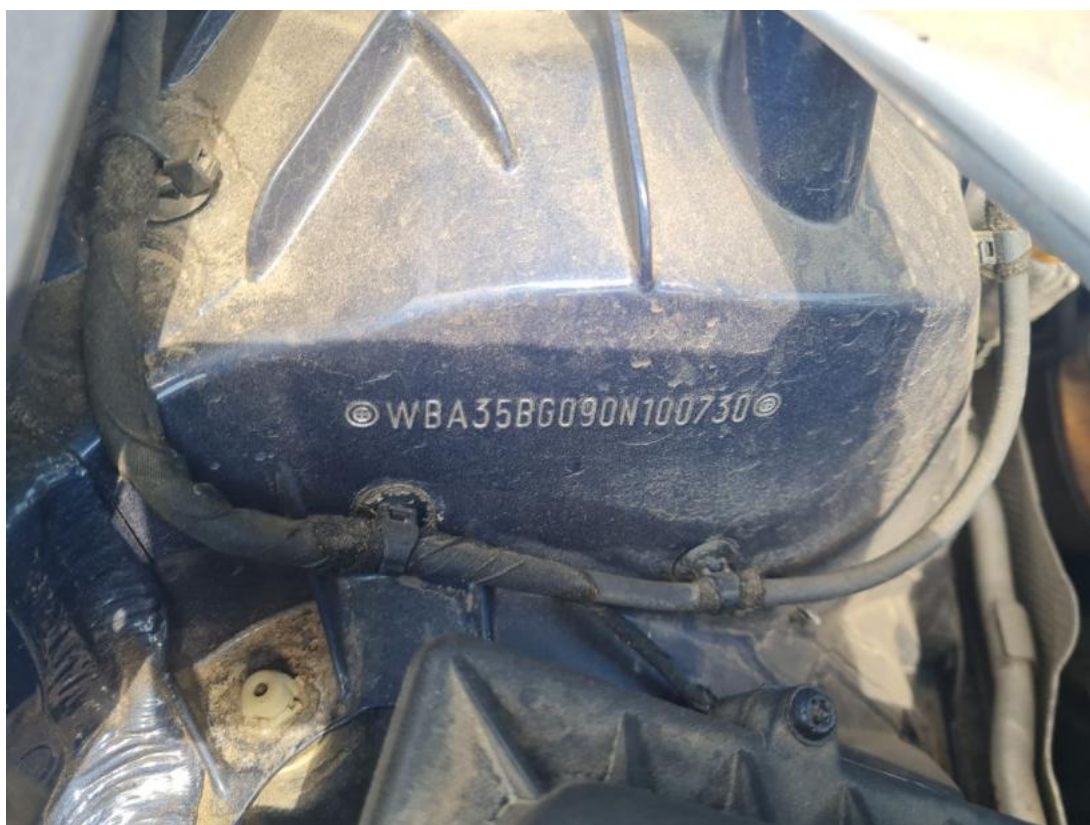


Fot. 11
Bok lewy z przodu



Fot. 12
Próg lewy (widok od przodu)

DOKUMENTACJA FOTOGRAFICZNA



Fot. 13
Numer identyfikacyjny



Fot. 14
Tabliczka znamionowa

DOKUMENTACJA FOTOGRAFICZNA



Fot. 15
Zestaw wskaźników - przebieg



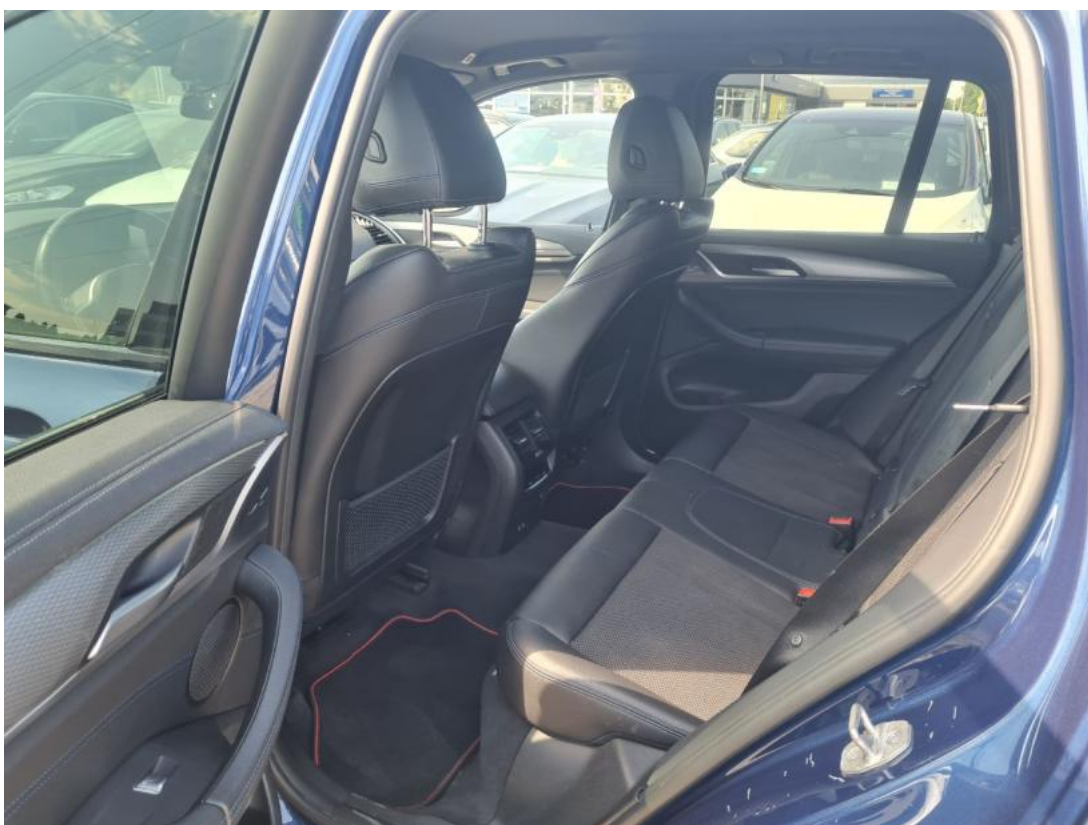
Fot. 16
Zestaw wskaźników - serwis

DOKUMENTACJA FOTOGRAFICZNA



Fot. 17

Widok przez otwarte drzwi przednie lewe



Fot. 18

Widok przez otwarte drzwi tylne lewe

DOKUMENTACJA FOTOGRAFICZNA



Fot. 19

Widok z tylnej kanapy na deskę rozd.



Fot. 20

Konsola środkowa

DOKUMENTACJA FOTOGRAFICZNA



Fot. 21
Tunel środkowy



Fot. 22
Kierownica (na wprost)

DOKUMENTACJA FOTOGRAFICZNA



Fot. 23
Kierownica z lewej strony



Fot. 24
Komora silnika

DOKUMENTACJA FOTOGRAFICZNA



Fot. 25
Bagażnik



Fot. 26
Spód pojazdu przód

DOKUMENTACJA FOTOGRAFICZNA



Fot. 27
Spód pojazdu tył



Fot. 28
Tarcza hamulcowa przednia lewa

DOKUMENTACJA FOTOGRAFICZNA



Fot. 29
Tarcza hamulcowa przednia prawa



Fot. 30
Tarcza hamulcowa tylna prawa

DOKUMENTACJA FOTOGRAFICZNA



Fot. 31
Tarcza hamulcowa tylna lewa

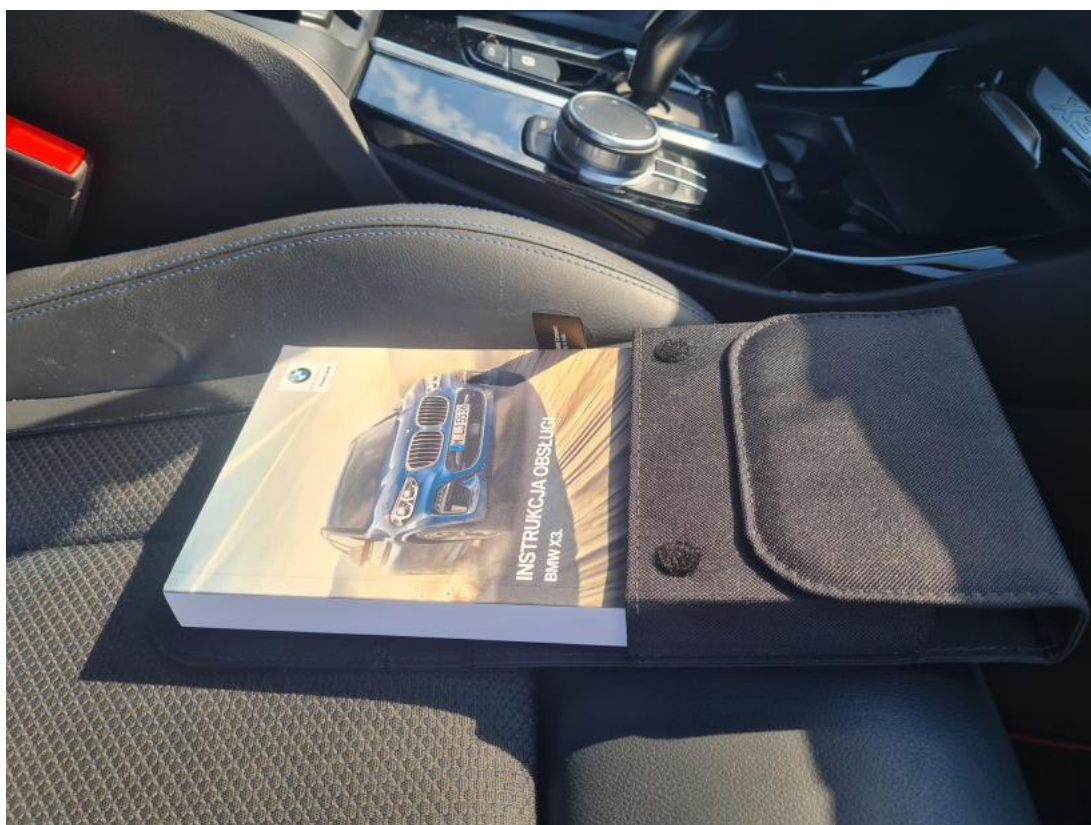


Fot. 32
Dowód rej. Str. 1

DOKUMENTACJA FOTOGRAFICZNA



Fot. 33
Dow. Rej. Str.2 i klucze



Fot. 34
Instrukcje

DOKUMENTACJA FOTOGRAFICZNA



Fot. 35
Zestaw naprawczy koła



Fot. 36
Zdjęcie do protokołu

DOKUMENTACJA FOTOGRAFICZNA



Fot. 37
Zdjęcie do protokołu



Fot. 38
Zdjęcie do protokołu

DOKUMENTACJA FOTOGRAFICZNA



Fot. 39
Zdjęcie do protokołu



Fot. 40
Zdjęcie do protokołu

DOKUMENTACJA FOTOGRAFICZNA



Fot. 41
Zdjęcie do protokołu



Fot. 42
Zdjęcie do protokołu

DOKUMENTACJA FOTOGRAFICZNA



Fot. 43

Pokrywa komory silnika - Rysa/odprysk 1



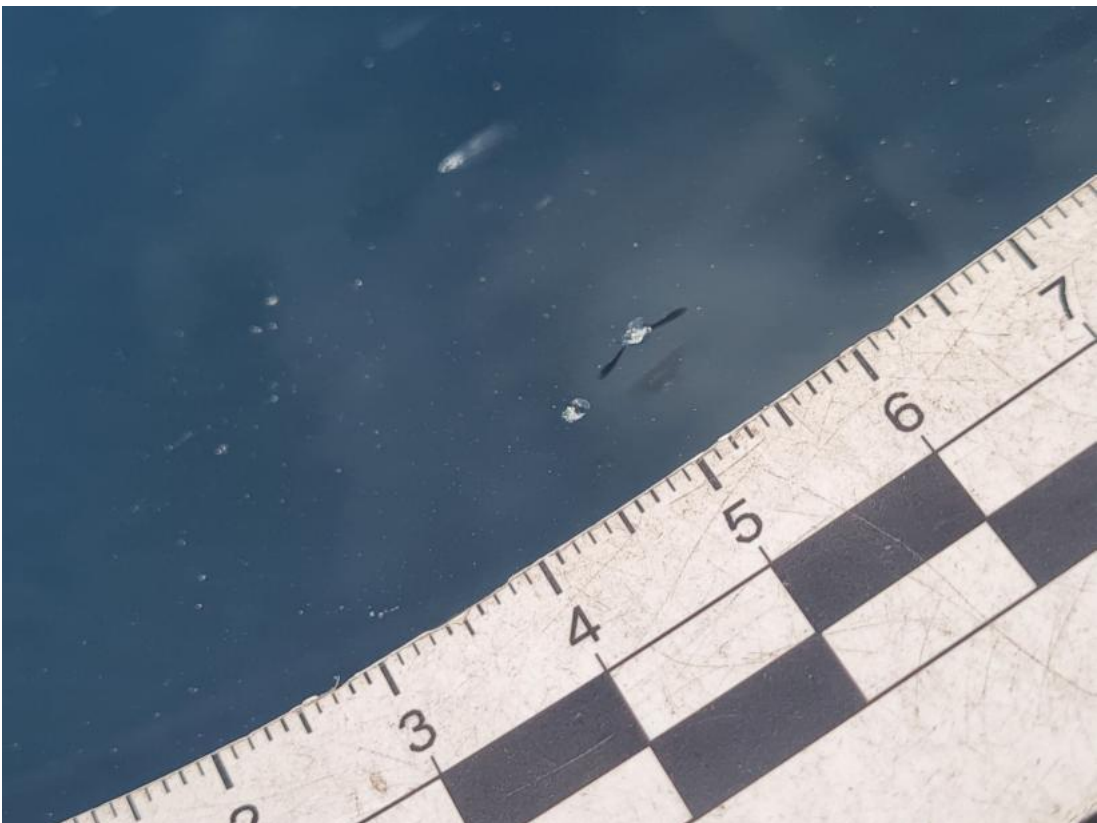
Fot. 44

Pokrywa komory silnika - Rysa/odprysk 2

DOKUMENTACJA FOTOGRAFICZNA



Fot. 45
Pokrywa komory silnika() - Rysa/odprysk 3



Fot. 46
Szyba czołowa - Pęknięcie/rozerwanie 1

DOKUMENTACJA FOTOGRAFICZNA



Fot. 47
Drzwi tylne P - Rysa/odprysk 1



Fot. 48
Drzwi tylne P - Wgniecenie/odkształcenie 1

DOKUMENTACJA FOTOGRAFICZNA



Fot. 49
Próg P - Rysa/odprysk 1



Fot. 50
Błotnik tylny P / Ściana boczna P - Rysa/odprysk 1

DOKUMENTACJA FOTOGRAFICZNA



Fot. 51
Błotnik tylny P / Ściana boczna P() - Rysa/odprysk 3



Fot. 52
Zderzak tylny cz dolna - zdjęcie poglądowe 1

DOKUMENTACJA FOTOGRAFICZNA



Fot. 53

Zderzak tylny cz dolna - Rysa/odprysk 1



Fot. 54

Zderzak tylny cz górna - zdjęcie poglądowe 1

DOKUMENTACJA FOTOGRAFICZNA



Fot. 55

Zderzak tylny cz górna - Rysa/odprysk 1



Fot. 56

Zderzak tylny cz górna() - Rysa/odprysk 3

DOKUMENTACJA FOTOGRAFICZNA



Fot. 57

Błotnik tylny L / Ściana boczna L - Rysa/odprysk 1



Fot. 58

Błotnik tylny L / Ściana boczna L - Rysa/odprysk 2

DOKUMENTACJA FOTOGRAFICZNA



Fot. 59

Błotnik tylny L / Ściana boczna L() - Rysa/odprysk 3



Fot. 60

Felga aluminiowa tylna L - zdjęcie poglądowe 1

DOKUMENTACJA FOTOGRAFICZNA



Fot. 61
Felga aluminiowa tylna L - Rysa/odprysk 1



Fot. 62
Drzwi tylne L - Rysa/odprysk 1

DOKUMENTACJA FOTOGRAFICZNA



Fot. 63
Drzwi tylne L() - Rysa/odprysk 3



Fot. 64
Fotel prz. praw. - Rysa/odprysk 1

DOKUMENTACJA FOTOGRAFICZNA



Fot. 65
Fotel prz. praw. - Inne 1



Fot. 66
Fotel prz. praw.() - Inne 3

DOKUMENTACJA FOTOGRAFICZNA



Fot. 67

Wykładzina pokrywy tylnej - Rysa/odprysk 1



Fot. 68

Wykładzina przestrzeni bagażowej - Inne 1

DOKUMENTACJA FOTOGRAFICZNA



Fot. 69

Wykładzina przestrzeni bagażowej - Inne 2



Fot. 70

Wykładzina przestrzeni bagażowej() - Inne 3