

Nr zlecenia: 39/13/05/2026/PORR S.A.

z dnia: 2026/05/13

Zeceniodawca:

PORR S.A.
ul. Hołubcowa 123
02-854 Warszawa

Rzeczoznawca:

Albert Kalu ny /zatw. Pion Weryfikacyjny eRzeczoznawcy



Wycena wartości

Zadanie: Określenie wartości rynkowej pojazdu

DANE IDENTYFIKACYJNE POJAZDU

Dane: [T] V-2026

Rodzaj pojazdu: **Samochód terenowy**

VIN: **VF1HJD40764192177**

Marka: **DACIA**

Nr rejestracyjny: **WW528YY**

Model pojazdu: **Duster dCi MR`18 E6**

Nr Info-Ekspert: **009-00711**

Wersja: **Comfort 4WD**

Rok produkcji: **2019**

Wskazanie drogomierza 296481 km

Data pierwszej rejestracji 2019/12/07

Data wykonania badania technicznego 2026/12/20

Rodzaj nadwozia kombi (uniwersalne) 5 drzwiowe 5 osobowe

Dop. masa całkow. 1933 kg*

Jednostka napędowa z zapłonem samoczynnym

Pojemność / Moc silnika 1461 ccm / 85kW (116KM)

Doładowanie Turbosp. z chłodn. powietrza

Liczba cylindrów / Układ cylindrów / Liczba zaworów 4 / rzędowy / 16

Rodzaj skrzyni biegów manualna

Rodzaj napędu 4WD (4x4)

Kolor powłoki lakierowej, (rodzaj lakieru) Granatowy 2-warstwowy typu uni

WYPOSA ENIE STANDARDOWE

L.p. Nazwa elementu wyposażenia	L.p. Nazwa elementu wyposażenia
1 ABS - system zapobiegający blokowaniu kół	27 Poduszki powietrzne boczne przednie
2 Fotel kierowcy z regulacją wysokości	28 Relingi dachowe czarne
3 Gniazdo 12V dla przedniego rzędu siedzeń x1	29 Siedzenia tylne składane
4 Gniazdo 12V dla tylnego rzędu siedzeń x1	30 Sygnalizacja niezapiętych pasów bezpieczeństwa przednich
5 Kieszonki w drzwiach przednich	31 Sygnalizacja otwartych drzwi
6 Klamki zewnętrzne w kolorze nadwozia	32 System kontroli ciśnienia w oponach
7 Klimatyzacja	33 System stabilizacji toru jazdy ESC
8 Kolumna kierownicy z regulacją wysokości i kątem boku	34 System wspomagania nagłego hamowania AFU
9 Komputer pokładowy	35 System wspomagania ruszania pod górą HSA
10 Kołcówka układu wydechowego chromowana	36 Szyby przednie regulowane elektrycznie z wycieraczką impulsową po stronie kierowcy
11 Kurtyny powietrzne boczne	37 Szyby tylne regulowane elektrycznie
12 Lusterka zewnętrzne podgrzewane elektrycznie	38 Wiatła do jazdy dziennej LED
13 Lusterka zewnętrzne regulowane elektrycznie	39 Wiatła wycieraczkowe automatycznie
14 Lusterka zewnętrzne w kolorze czarnym	40 Wiatło dodatkowe STOP
15 Mocowanie fotelików dziecięcych na skrajnych siedzeniach II rzędu	41 Tapicerka tekstylna czarna
16 Napinacze pasów bezpieczeństwa	42 Tarcze kół stalowe 16"
17 Obramowania nawiewów powietrza chromowane	43 Tryb jazdy Eco
18 Obrotomierz	44 Wskaźnik temperatury zewnętrznej
19 Ogranicznik prędkości	45 Wskaźnik zmiany biegu
20 Oparcie siedzenia tylnych dzielone 1/3:2/3	46 Wspomaganie układu kierowniczego zmienną elektryczną
21 Osłony podwozia w kolorze w kolorze czarnym (przód i tył)	47 Wycieraczka szyby tylnej
22 Oświetlenie przestrzeni bagażowej	48 Zagłówki foteli przednich z regulacją wysokości
23 Oświetlenie schowka	49 Zagłówki siedzenia tylnych 3 szt.
24 Pasy bezpieczeństwa 3-punktowe tylne 3 szt.	50 Zamek centralny zdalnie sterowany
25 Poduszka powietrzna kierowcy	51 Zderzaki górna czarna w kolorze nadwozia, dolna czarna
26 Poduszka powietrzna pasażera	52 Zestaw naprawczy opon

L.p. Nazwa pakietu / elementu pakietu wyposażenia standardowego

- 1 Kierownica i dźwignia zmiany biegów pokryte skórą ekologiczną
Kierownica pokryta skórą ekologiczną
Dźwignia zmiany biegów pokryta skórą ekologiczną
- 2 Radio MP3, DAB + USB, Bluetooth, sterowanie pod kierownicą
Złoty USB
System Bluetooth
Tuner DAB
Radio MP3
Sterowanie radiem pilotem pod kierownicą
- 3 Szyba tylna ogrzewana z wycieraczką
Szyba tylna ogrzewana
Wycieraczka szyby tylnej
- 4 Tempomat z ogranicznikiem prędkości
Ogranicznik prędkości
Tempomat

WYPOSA ENIE DODATKOWE

L.p. Nazwa elementu wyposażenia

- 1 Koło zapasowe
- 2 Pakiet Adventure
Dywaniki gumowe
Listwy ochronne drzwi czarne
Osłony nadkoli czarne

3 System wspomagania parkowania tyłem

OPIS ZAMONTOWANEGO W POJE DZIE OGUMIENIA

Koło	Marka, typ	Bieżnik [mm]
Przednie lewe:	HANKOOK 215/65 R16 98H W 452 WINTER I*CEPT RS2 TL	4,2
Przednie prawe:	HANKOOK 215/65 R16 98H W 452 WINTER I*CEPT RS2 TL	4,0
Tylne lewe:	HANKOOK 215/65 R16 98H W 452 WINTER I*CEPT RS2 TL	4,1
Tylne prawe:	HANKOOK 215/65 R16 98H W 452 WINTER I*CEPT RS2 TL	4,1

KOREKTY WARTO CI POJAZDU

KOREKTA ZA PIERWSZ REJESTRACJ	(+)
KOREKTA ZA WYPOSA ENIE	(+)
KOREKTA ZA PRZEBIEG	(-)
KOREKTY RÓ NE:	
Weryfikacja serwisowa	(-)
Stan utrzymania i dbała o pojazd	(-)
Sprzeda wewn trz zakładowa	(-)
KOREKTY RÓ NE RAZEM	(-)
KOREKTA ZA OGUMIENIE	(-)

UWAGI RZECZOZNAWCY DOTYCZ CE WYCENY

Nie dokonano sprawdzenia historii pojazdu w bazie CEPIK. Usługa niedost pna podczas wykonywania wyceny.

Ogl dziny wykonał: Jacek Urbanski

Wycena wykonana: Albert Kalu ny

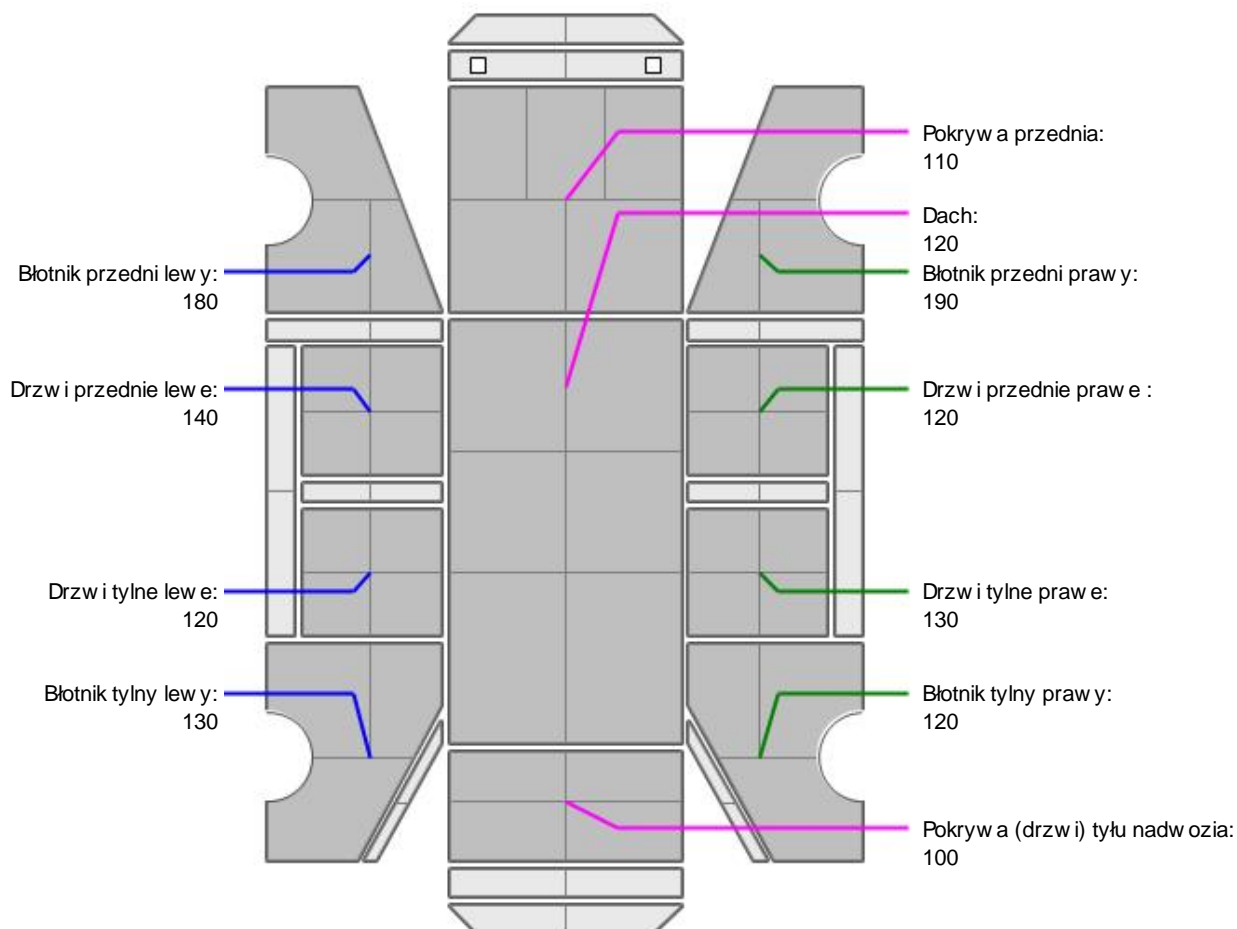
OPIS STANU TECHNICZNEGO ZESPOŁÓW POJAZDU**NADWOZIE - Szkielet i poszycia zewn trzne**

L.p.	Nazwa elementu	L / P	Rodzaj uszkodzenia	Opis	Fot. nr
1	Pokrywa przednia		Odpryski powłoki lakierowej		
2	Drzwi boczne tylne	P	Zarysowania powłoki lakierowej		
3	Błotnik tylny	P	Listwa - odkształcona		
4	Drzwi tyłu nadwozia		Wgniecenia		

Na pozostałych elementach oblachowania bryły nadwozia stwierdzono również typowe dla jego okresu eksploatacji uszkodzenia powłoki lakierowej (zarysowania, odpryski, itp.)



NADWOZIE – Opis powłoki lakierowej



L.p.	Nazwa elementu	L / P	Grubość powłoki [μm]	Opis
1	Pokrywa przednia		110	
2	Dach		120	
3	Błotnik przedni	L	180	
4	Drzwi przednie	L	140	
5	Drzwi tylne	L	120	
6	Błotnik tylny	L	130	
7	Błotnik przedni	P	190	
8	Drzwi przednie	P	120	
9	Drzwi tylne	P	130	
10	Błotnik tylny	P	120	
11	Pokrywa (drzwi) tyłu nadwozia		100	

Podane przedziały grubości powłoki lakierowej poszczególnych elementów dotyczą wyłącznie punktów pomiarowych, tj. trzech wybranych miejsc na danym elemencie nadwozia. Nie oznacza to, że w pozostałych obszarach danego elementu grubość powłoki jest jednakowa ani że nie może wykroczyć poza wskazane zakresy. Pomiary wykonano urządzeniem bezdźwiękowym w posiadaniu rzeczoznawcy. Pomiar wykonany innym przyrządem może się różnić.

**NADWOZIE – Wyposażenie zewnętrzne**

L.p.	Nazwa elementu	L / P	Rodzaj uszkodzenia	Opis	Fot. nr
1	Nadkole przednie	P	Pknięcie		
2	Zderzak przedni		Złuszczenia powłoki lakierowej, odkształcenia, brak załepki		
3	Szyba przednia		Odpryski warstwy zewnętrznej		

**NADWOZIE – Wyposażenie wewnętrzne**

L.p.	Nazwa elementu	L / P	Rodzaj uszkodzenia	Opis	Fot. nr
1	Fotel przedni kpl.	L	Poplamiony		
2	Fotel przedni kpl.	P	Poplamiony		
3	Poszycie tablicy rozdzielczej		Zabrudzone		
4	Wykładzina dachu (podsufitka)		Poplamiona		
5	Wykładzina bagażnika		Zabrudzona		
6	Poszycie tapicerskie drzwi bocznych przednich	L	Zabrudzone		
7	Poszycie tapicerskie drzwi bocznych przednich	P	Zabrudzone		

Wnętrze pojazdu nosi typowe dla jego okresu eksploatacji zabrudzenia oraz zużycie wszystkich elementów.

**PODWOZIE – ZAWIESZENIE I KOŁA**

L.p.	Nazwa elementu	L / P	Rodzaj uszkodzenia	Opis	Fot. nr
1	Tarcza koła przedniego stalowa	L	Ogniska korozji		
2	Tarcza koła przedniego stalowa	P	Ogniska korozji		
3	Tarcza koła tylnego stalowa	L	Ogniska korozji		
4	Tarcza koła tylnego stalowa	P	Ogniska korozji		

JAZDA KONTROLNA

1	Głośność pracy silnika	Podwyższona głośność osprzętu silnika. (Piski) Do weryfikacji w warunkach serwisowych.
2	Praca układu kierowniczego	BEZ UWAG
3	Skuteczność hamulca zasadniczego	BEZ UWAG
4	Skuteczność hamulca pomocniczego	BEZ UWAG
5	Działanie drogowym. i szybkościomierza	BEZ UWAG
6	Wskaźnik temperatury silnika	BEZ UWAG
7	Skuteczność ogrzewania i przewietrzania	BEZ UWAG

Próba ruchowa przeprowadzona na zimnym silniku w warunkach parkingowych z prędkością do 15km/h.

DOKUMENTY I KOMPLETACJA POJAZDU

1	Kluczyki (ilość sztuk)	1szt okazano
2	Dowód rejestracyjny	TAK

3 Trójk t ostrzegawczy

TAK

POZOSTAŁE INFORMACJE**1 Pochodzenie pojazdu**

Krajowy

2 Badanie poprawno ci numerów identyfikacyjnych

Numer VIN wybity na karoserii oraz numer VIN tabliczki znamionowej zgodny z dowodem rejestracyjnym.

3 Weryfikacja odczytanego stanu drogomierza

Odczytany z drogomierza

Zastrzeżenia ograniczające opinię.

ü Zawarte w niniejszej Wycenie/Raporcie informacje (w tym dotyczące wyposażenia) służy jedynie ogólnym celom informacyjnym. Wycena/Raport nie może być zatem traktowana jako oferta w rozumieniu przepisów Kodeksu Cywilnego oraz opisu towaru ani zapewnienia w rozumieniu art. 4 Ustawy z dnia 27 lipca 2002 roku o szczególnych warunkach sprzedaży konsumenckiej.

ü Wycena/Raport została sporządzona w celu ustalenia istnienia albo nieistnienia uszkodzeń nieakceptowalnych po zakończeniu umowy korzystania z samochodu lub innych okoliczności uzgodnionych w zleceniu. Wycena/Raport nie obejmuje typowych uszkodzeń wynikających z eksploatacji samochodu oraz jego standardowego zużycia.

ü Je li chcesz traktować ten dokument jako źródło wiedzy o samochodzie przy jego zakupie, czynisz to na własną odpowiedzialność. Rzeczoznawca sp.j. nie ponosi odpowiedzialności za takie użycie tej Wyceny/Raporu.

ü Niniejsza wycena służy wyłącznie do oszacowania wartości rynkowej przedmiotu wyceny i nie może być wykorzystywana do żadnego innego celu, ni wymienionego powyżej. W szczególności wycena nie może stanowić podstawy do oceny cech i stanu wycenianego obiektu przy jego zakupie.

ü Rzeczoznawca nie bierze na siebie odpowiedzialności za wady ukryte (prawne i fizyczne) oraz ewentualne skutki wynikające z dalszego użytkowania przedmiotu wyceny, a także za skutki wykorzystania samej wyceny.

ü Powyższa wycena nie jest ekspertyzą stanu technicznego przedmiotu wyceny i za taką nie może być uznawana, w szczególności nie może być traktowana jako gwarancja sprzedaży przedmiotu wyceny za oszacowaną wartość.

ü Wycenę przeprowadzono w oparciu o dostarczoną dokumentację oraz badanie organoleptyczne wycenianego obiektu. Nie prowadzono badań diagnostycznych oraz weryfikacji warsztatowej przedmiotu wyceny.

ü Nie stwierdzono dodatkowych niesprawności i/lub uszkodzeń i/lub braków w zakresie możliwym do ustalenia w warunkach oględzin tj. bez dostępu do spodu pojazdu, specjalistycznego sprzętu diagnostycznego, jazdy próbnej wykonanej w warunkach drogowych z obciążeniem.

ü Rzeczoznawca podczas oględzin poza warszatem nie jest w stanie stwierdzić wypadkowej przeszłości pojazdu. W przypadku podwyższonych wartości pomiarów powłoki lakierowej, konieczna jest ekspertyza w warunkach warsztatowych.

ü Rok produkcji pojazdu - nie weryfikowano. Przyjeto w oparciu o dane przekazane przez Zleceniodawcę.

ü Niniejsza wycena nie może być publikowana w całości w jakimkolwiek dokumencie bez zgody wykonawców i bez uzgodnienia z nimi formy i treści takiej publikacji. Zakaz publikacji nie dotyczy posługiwania się wyceną w umowach cywilno-prawnych zawieranych przez zleceniodawcę i dotyczących przedmiotu.

ü Przed odbiorem pojazdu, kupujący zobowiązany jest do konfrontacji rzeczywistego stanu z informacjami zawartymi w wycenie. Odbiór przedmiotu jest równoznaczny ze zrzeczeniem się wszelkich roszczeń, co do stanu technicznego.

ü Nie badano poprawności i/lub budowy numerów identyfikacyjnych/seryjnych obiektu oraz nie weryfikowano prawdziwości danych obiektu.

ü Niniejsza wycena nie może być traktowana jako gwarancja sprzedaży przedmiotu wyceny za oszacowaną wartość.

ü W przypadku ujawnienia dodatkowych informacji dotyczących przedmiotowego pojazdu, niedostępnych w czasie

wykonywania niniejszej opinii, zaprezentowane stanowisko może ulec zmianie.

Ü W opinii założono, że nie wykryto żadnych faktów, które mogłyby istotnie wpływać na wartość wycenionego pojazdu, jeżeli w opisie pojazdu nie widnieje inaczej.

Ü Rzeczoznawca nie ponosi odpowiedzialności za ewentualne błędy wynikające z przedstawionych informacji otrzymanych od użytkownika/sprzedawcy/zamawiającego wyceny, jeżeli brak podstaw do kwestionowania ich zgodnie ze stanem rzeczywistym lub tego ustalenie stanu rzeczywistego przez rzeczoznawcę było niemożliwe lub znacznie utrudnione.

Ü Wyposażenie standardowe wg. Info - Ekspert. Rzeczoznawca nie ponosi odpowiedzialności za ewentualne błędy programu. Lista wyposażenia w wycenie ma charakter poglądowy i nie potwierdza kompletności. Aby ustalić specyfikacje fabryczne wyposażenia należy zwrócić się do dealera.

Ü W warunkach, w jakich przeprowadzono oględziny rzeczoznawca nie miał możliwości zweryfikowania poprawności działania całego wyposażenia.

Ü Opis stanu technicznego pojazdu jest ważny na dzień oględzin. Rzeczoznawca nie bierze odpowiedzialności za zmiany stanu pojazdu wynikające z dalszej eksploatacji lub postoju (np. uszkodzenie akumulatora, powłoki lub powstanie ognisk korozji, uszkodzenie układu hamulcowego, itp.) – zaleca się sprawdzenie daty wyceny.

Ü Jeżeli elementy jednostki napędowej, układu przeniesienia napędu itp., są rozmontowane, rzeczoznawca nie weryfikuje kompletności poszczególnych układów. Może wystąpić braków w kompletacji (np. ze względu na wykorzystanie unieruchomionego pojazdu jako „dawcy części”).

Ü Nie weryfikowano odczytanego stanu drogomierza z zapisami w urzędzeniach elektronicznych pojazdu. Rzeczoznawca nie dokonuje oceny autentyczności przebiegu.

Ü W przypadku pojazdów z niesprawnym akumulatorem lub bez niego - podłączenie sprawnego akumulatora nie gwarantuje sprawności technicznej pojazdu. W związku z tym przyjmuje się, że stan techniczny pojazdu jest nieznanym, istnieje ryzyko ujawnienia wad ukrytych i dodatkowych uszkodzeń.

Ü Nie weryfikowano gwarancji, statusu pakietów serwisowych i kompletności w zakresie wyposażenia dodatkowego, z którym przedmiot był zamówiony.

Dokument wystawiony elektronicznie, ważny bez podpisu

DOKUMENTACJA FOTOGRAFICZNA



Fot. nr 1



Fot. nr 2



Fot. nr 3



Fot. nr 4



Fot. nr 5



Fot. nr 6



Fot. nr 7



Fot. nr 8



Fot. nr 9



Fot. nr 10



Fot. nr 11



Fot. nr 12



Fot. nr 13



Fot. nr 14



Fot. nr 15



Fot. nr 16



Fot. nr 17



Fot. nr 18



Fot. nr 19



Fot. nr 20



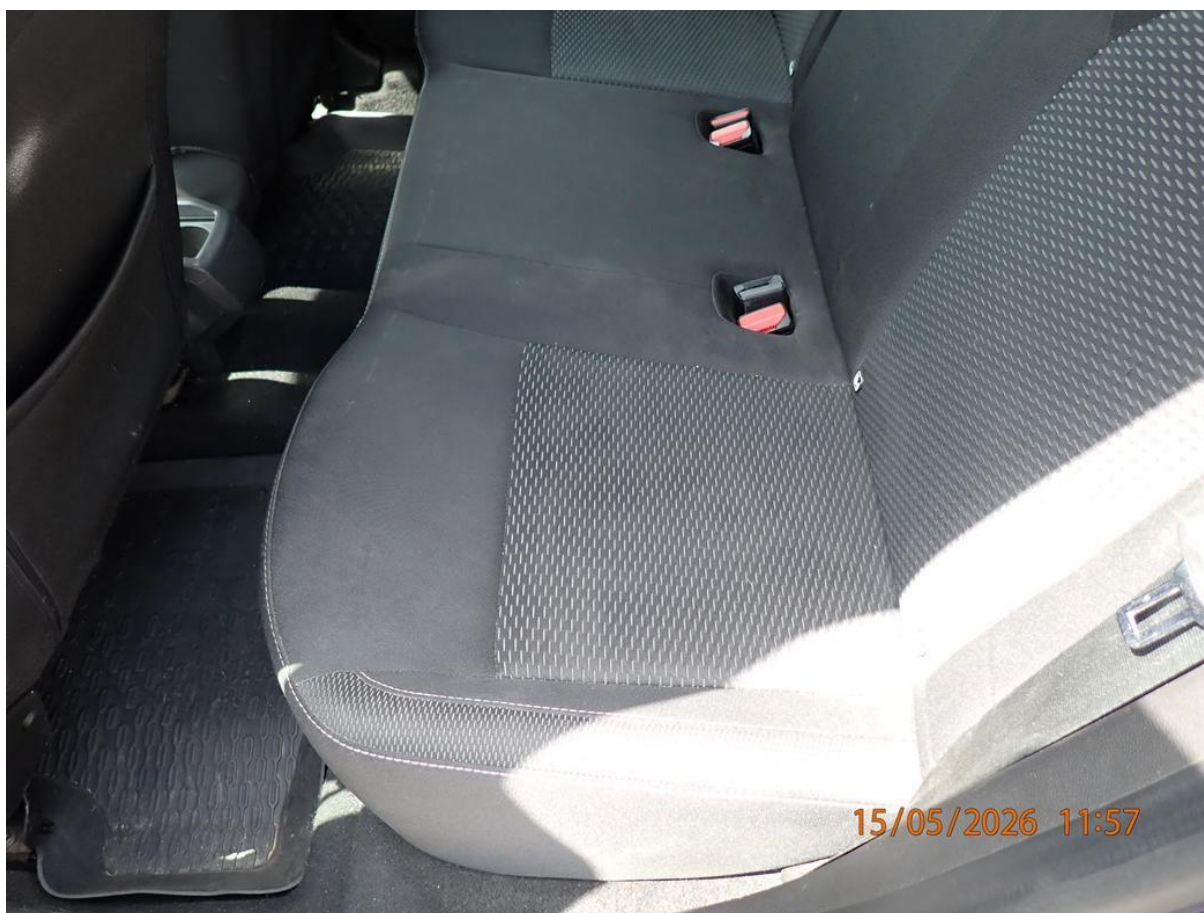
Fot. nr 21



Fot. nr 22



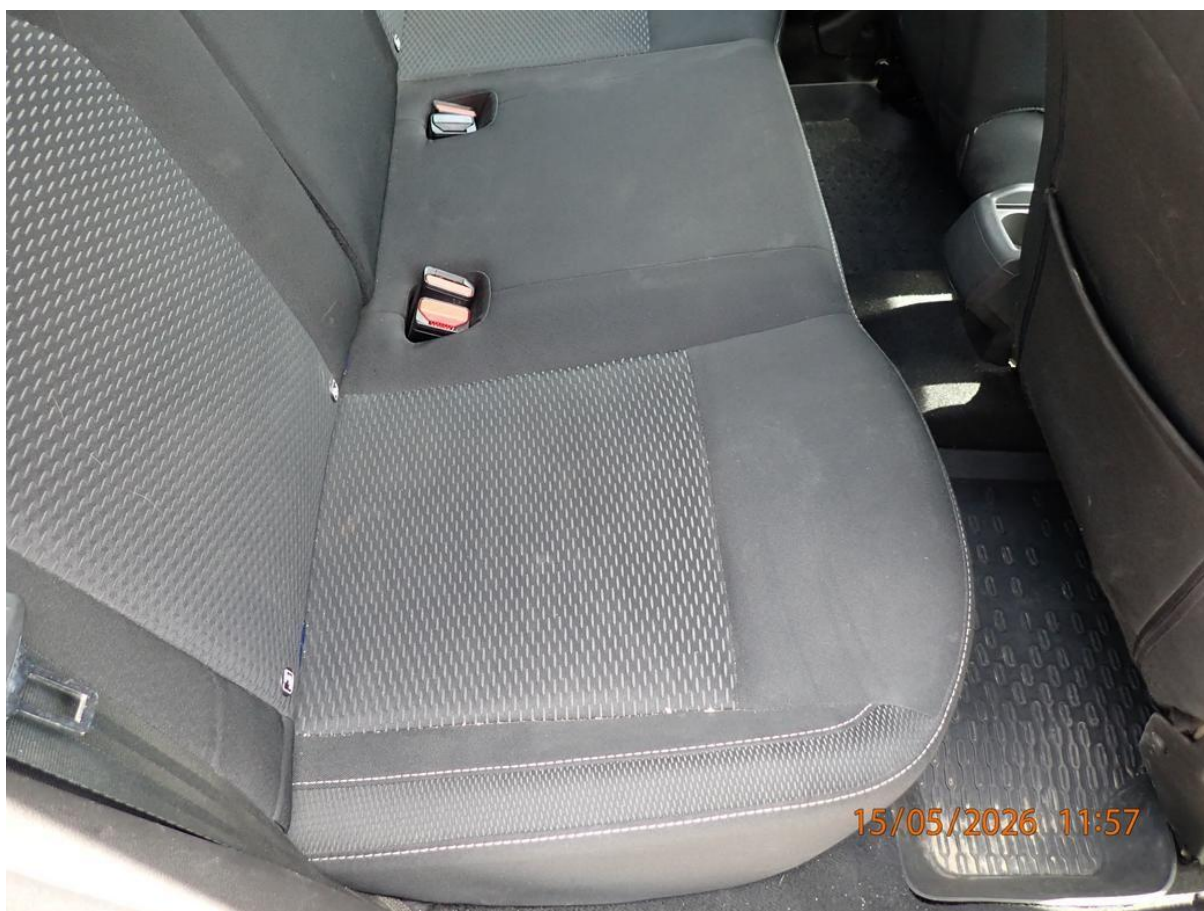
Fot. nr 23



Fot. nr 24



Fot. nr 25



Fot. nr 26



Fot. nr 27



Fot. nr 28



Fot. nr 29



Fot. nr 30



Fot. nr 31



Fot. nr 32



Fot. nr 33



Fot. nr 34



Fot. nr 35



Fot. nr 36



Fot. nr 37



Fot. nr 38



Fot. nr 39



Fot. nr 40



Fot. nr 41



Fot. nr 42



Fot. nr 43



Fot. nr 44



Fot. nr 45



Fot. nr 46



Fot. nr 47



Fot. nr 48



Fot. nr 51



Fot. nr 52

Dokument wystawiony elektronicznie, wa ny bez podpisu