

Nr zlecenia DEKRA: SKFS/SIG/30654/26/04/08  
Nr zlecenia/szkody:  
Data zlecenia: 08-04-2026

**DEKRA Polska - Centrala**  
02-673 Warszawa, ul. Konstruktorska 12A

**Zleceniodawca:**  
Tomasz Rokita  
SIG Sp.z o.o.  
ul. Kamieńskiego 51  
30-644 Kraków

**Rzecznawca:**  
**mgr inż. Artur Burdalski (WSP)**  
DEKRA Polska - współpraca O/Kraków

**UWAGA:**

Ze względu na przeznaczenie dokumentu usunięto w nim wszelkie informacje dotyczące wartości pojazdu, cen wyposażenia, korekt, etc.

**Dane pojazdu**

Grupa obiektów (Eurotax)	samochody osobowe
Kod EC (Eurotax)	118046
Producent	PEUGEOT
Model	308 SW 14-17
Typ/wersja	308 SW 1.6 BlueHDi Active S&S aut
Rodzaj nadwozia	KOM
Liczba drzwi/liczba miejsc	5/5
Masa własna [kg]	1380
Dopuszczalna masa całkowita [kg]	1870
Rozstaw osi 1/2	2730
Liczba drzwi/liczba miejsc	5/5
Rodzaj silnika	z zapłonem samoczynnym
Doładowanie	turbosprężarka z chłodnicą powietrza
Norma czystości spalin	EURO 6
Pojemność silnika [ccm]	1560
Moc silnika [KM/kW]	120/88
Skrzynia biegów	manualna 6-biegowa
Nr rejestracyjny	KR8S725
VIN	VF3LCBH3GS236805
Data 1. rejestracji	28-09-2016
Data nast. bad. techn.	09-12-2026
Rok produkcji	2016
Stan licznika [km]	186 285 (odczytany)
Kolor nadwozia/rodzaj powłoki	szary/2-warstwowa metalizowana
Data oględzin	2026-04-16

Ogumienie

Oś	Koło	Producent, typ	Rozmiar	Profil zmierzony
przednia	prawe	Firestone, Winterhawk 2 Evo	205/55 R16 91H	6,0 mm
	lewe	Firestone, Winterhawk 2 Evo	205/55 R16 91H	7,0 mm
tylna	prawe	Firestone, Winterhawk 2 Evo	205/55 R16 91H	5,0 mm
	lewe	Firestone, Winterhawk 2 Evo	205/55 R16 91H	7,0 mm

Wyposażenie standardowe wg Eurotax

1. ABS
2. AFU - system wspomagania hamowania
3. ASR - system kontroli trakcji
4. Airbag 6 sztuk: poduszki powietrzne czołowe i boczne dla kierowcy i pasażera, kurtyny powietrzne
5. Automatyczne włączanie świateł (czujnik zmierzchu)
6. Automatyczne włączanie świateł w przypadku nagłego hamowania
7. Czujnik ciśnienia w oponach
8. Czujnik deszczu (automatycznie włączane wycieraczki)
9. Dźwignia hamulca ręcznego wykończona skórą
10. ESP - system stabilizacji toru jazdy
11. Elektryczna blokada otwarcia drzwi tylnych i szyb
12. Elektryczne podnoszenie szyb, przód i tył (sterowane sekwencyjnie z blokadą przycięcia)
13. Felgi aluminiowe 16 Quartz z ogumieniem 205/55
14. Fotel kierowcy z mech. regulacją wysokości
15. Fotel kierowcy z regulacją podparcia lędźwiowego
16. Fotel pasażera z manualną regulacją wysokości
17. Gniazda AUX i USB
18. Gniazdo 12V
19. Hamulec postojowy manualny z funkcją Hill Assist
20. Immobilizer
21. Instalacja radiowa + 6 głośników
22. Kierownica skórzana, 3-ramienna
23. Kierunkowskazy w obudowie lusterek zewnętrznych
24. Kieszenie w oparciach foteli przednich
25. Klamki wewnętrzne satynowe
26. Klamki zewnętrzne w kolorze nadwozia
27. Klimatyzacja automatyczna, dwustrefowa
28. Kolumna kierownicy z regulacją w dwóch płaszczyznach
29. Komputer pokładowy
30. Koło zapasowe dojazdowe
31. Lakier uni
32. Lampki do czytania w konsoli sufitowej z przodu
33. Lusterka boczne regulowane elektrycznie i ogrzewane
34. Lusterko wsteczne przyciemniające się automatycznie
35. Multimedialny Ekran Dotykowy z LCD 9,7-cala, MP3, USB, AUX, Bluetooth, sterowany z kierownicy
36. Osłony przeciwsłoneczne z podświetlanymi lusterkami
37. Oświetlenie bagażnika
38. Pasy bezpieczeństwa przednie z napinaczami i ogranicznikami napięcia
39. Pasy bezpieczeństwa tylne (skrajne) 3-punktowe
40. Przedni podłokietnik ze schowkiem
41. REF - system rozdziału sił hamowania
42. Radio CD/MP3 z funkcją Streaming Audio i kolor. dotykowym ekranem LCD 9,7 cala (wyświetlacz 7 cali)
43. Roleta bagażnika
44. Schowek w desce rozdzielczej przed pasażerem, zamykany, podświetlany, klimatyzowany
45. Sterowanie radiem z kierownicy
46. Sygnalizacja niezapiętych pasów bezpieczeństwa - przód i tył
47. System domykania szyb podczas zamykania samochodu
48. System tylnego oświetlenia z funkcją ostrzegania i nagłym hamowaniu
49. Szyba przednia akustyczna
50. Szyby barwione
51. Tapicerka materiałowa
52. Tempomat z ogranicznikiem prędkości
53. Tylna kanapa składana, dzielona 2/3 - 1/3
54. Uchwyty ISOFIX do mocowania fotelika dziecięcego - tył
55. Uchwyty na kubki w konsoli środkowej
56. Wskaźnik zmiany biegów
57. Wspomaganie układu kierowniczego
58. Wycieraczka + ogrzewanie tylnej szyby
59. Zabezpieczenie tylnych drzwi przed otwarciem przez dzieci
60. Zagłówki przednie i tylne z regulacją wysokości
61. Zamek centralny z pilotem
62. Zestaw głośnomówiący Bluetooth
63. Światła LED do jazdy dziennej

Wyposażenie dealerskie

1. Czujniki odległości przy parkowaniu - przód i tył oraz światła przeciwmgielne ..... -
2. Dach szklany panoramiczny Cielo (zaw. manualnie sterowaną roletę i niebieskie podświetlenie Ambiente) ..... -
3. Lakier metalik ..... -
4. Nawigacja satelitarna z mapą Europy ..... -
5. Światła przeciwmgielne ..... -

### **Wartość bazowa pojazdu**

Wartość bazowa pojazdu wg Eurotax (brutto/zakup)<sup>1</sup> ..... -

### **Korekty**

Pierwsza rejestracja

Przebieg

Wyposażenie

Ogumienie

Inne

- Stan dbałości o pojazd ..... -  
Wcześniejsze naprawy ..... -  
Konieczne naprawy ..... -

Powyższą wartość określono w oparciu o notowania cen samochodów używanych na rynku polskim Eurotax (baza danych nr 05-2026 PL) z uwzględnieniem parametrów technicznych i rynkowych mających wpływ na wartość pojazdu.

Dla pojazdów zarejestrowanych w Polsce powyższa wartość została określona na dzień sporządzenia wyceny.

Jeżeli pojazd nie jest zarejestrowany w kraju - podana wartość jest wartością hipotetyczną przy założeniu uiszczenia wszelkich opłat i podatków należnych przy wprowadzeniu pojazdu na polski obszar celny.

Wydruk podstawowy bez informacji o wartości pojazdu - ze względu na przeznaczenie dokumentu usunięto w nim wszelkie informacje dotyczące wartości pojazdu, cen wyposażenia, korekt, etc.

---

Data: 14-05-2026

Rzecznik DEKRA:  
mgr inż. Artur Burdalski (WSP)

**Dokument wystawiony elektronicznie ważny bez podpisu.**

Pomiar grubości powłoki lakierowej poj.



Nr punktu kontroli	Kontrolowany element	Zmierzony przedział grubości powłoki lakierowej [µm]
1	Pokrywa przednia	do 150
2	Błotnik przedni lewy	do 150
3	Słupek przedni lewy	do 150
4	Drzwi przednie lewe	do 250
6	Słupek środkowy lewy	do 150
7	Próg lewy	do 150
8	Drzwi tylne lewe	do 250
9	Błotnik tylny lewy	do 150
11	Błotnik tylny prawy	do 1150
12	Drzwi tylne prawe	do 360
13	Słupek środkowy prawy	do 150
14	Próg prawy	do 150
15	Drzwi przednie prawe	do 150
16	Słupek przedni prawy	do 150
17	Błotnik przedni prawy	do 150

### Opis stanu technicznego

#### **NADWOZIE/Elementy karoserii**

Nazwa elementu	Opis elementu	Rodzaj uszkodzenia	Umiejscowienie / Rozmiar	Uwagi
Próg	lew.			zarysowanie, wgniecenie.
Wykładzina pokrywy przedniej				rozerwana.
Błotnik	przed. p.			wgniecenie z zarysowaniem.

#### **Stan techniczny nadwozia (szkielet).**

Stan techniczny nadwozia (szkielet) opisano w załączonej tabeli.

#### **Przeprowadzona naprawa blacharsko-lakiernicza**

Tak. Patrz zmierzony zakres grubości powłoki lakierowej na wybranych elementach.

#### **NADWOZIE/Osprzęt**

Nazwa elementu	Opis elementu	Rodzaj uszkodzenia	Umiejscowienie / Rozmiar	Uwagi
Szyba	czołow.			odpryski.

#### **Stan techniczny nadwozia (osprzęt).**

Stan techniczny nadwozia (osprzęt) opisano w załączonej tabeli.

#### **NADWOZIE/Wnętrze**

##### **Stan techniczny nadwozia (wnętrze).**

Nie wnosi się uwag.

#### **PODWOZIE/Silnik/układ przeniesienia napędu**

Nazwa elementu	Opis elementu	Rodzaj uszkodzenia	Umiejscowienie / Rozmiar	Uwagi
Silnik				intensywne wycieki w cz. dolnej oraz z układu rozrządu i pompy cieczy, rozrząd zgodnie z przebiegiem kwalifikuje się do wymiany - naprawa konieczna, wg kosztorysu serwisu.
Oslona górna silnika				rozerwana.

#### **Stan techniczny silnika z układem przeniesienia napędu.**

Stan techniczny silnika z układem przeniesienia napędu opisano w załączonej tabeli.

Brak możliwości weryfikacji

Ograniczone możliwości weryfikacji - próba w warunkach parkingowych.

#### **PODWOZIE/Zawieszenie/koła**

Nazwa elementu	Opis elementu	Rodzaj uszkodzenia	Umiejscowienie / Rozmiar	Uwagi
----------------	---------------	--------------------	--------------------------	-------

Tarcza koła	przed. l.			głęboko porysowana.
Tarcza koła	przed. p.			głęboko porysowana.
Tarcza koła	tyln. l.			głęboko porysowana.
Tarcza koła	tyln. p.			głęboko porysowana.

**Stan techniczny podwozia (zawieszenie).**

Stan techniczny podwozia (zawieszenie) opisano w załączonej tabeli.

Brak możliwości weryfikacji

Ograniczone możliwości weryfikacji - próba w warunkach parkingowych.

**PODWOZIE/Układ kierowniczy****Stan techniczny układu kierowniczego**

Nie wnosi się uwag.

Brak możliwości weryfikacji

Ograniczone możliwości weryfikacji - próba w warunkach parkingowych.

**PODWOZIE/Układ hamulcowy****Stan układu hamulcowego.**

Stwierdzono następujące odstępstwa od stanu normatywnego:

tarcze hamulcowe kół osi przedniej i tylnej zużyte - naprawa konieczna, wg kosztorysu serwisu.

**PODWOZIE/Układ wydechowy/katalizator****Stan techniczny układu wydechowego.**

Nie wnosi się uwag.

Uwagi ogólne - dot. wyceny**Dokumenty pojazdu**

Podczas oględzin przedstawiono dowód rej. poj. oraz wykonano jego fot. cyfrowe, które załączono do ekspertyzy.

Podczas oględzin nie przedstawiono do wglądu książki serwisowej pojazdu.

**Informacja dotycząca pochodzenia pojazdu**

Brak wiarygodnych danych.

**Zabezpieczenia przeciwkradzieżowe - immobiliser:**

- w wyniku przeprowadzonych oględzin pojazdu nie stwierdzono niesprawności immobilisera w zakresie możliwym do ustalenia podczas oględzin pojazdu w warunkach pozawarsztatowych.

**Zabezpieczenia przeciwkradzieżowe - inne:**

- nie stwierdzono.

**Dodatkowe uwagi dotyczące sam. osobowego:**

Nie dotyczy.

**Jazda próbna**

Przeprowadzono próbę ruchową pojazdu.

Jazda próbna w pełnym zakresie niemożliwa. Poniżej podano komentarz:

próba w warunkach parkingowych.

---

**Badanie poprawności i/lub budowy numerów identyfikacyjnych/seryjnych obiektu:**

Nie badano.

---

**Weryfikacja prawdziwości danych obiektu, w tym roku produkcji i innych.**

Nie przeprowadzono - przyjęto wg okazanych dokumentów i wskazanych źródeł.

---

- Nie weryfikowano odczytanego stanu drogomierza z zapisami w urządzeniach elektronicznych pojazdu.
  - Niniejsza ekspertyza służy wyłącznie do oszacowania wartości rynkowej przedmiotu wyceny i nie może być wykorzystywana do żadnego innego celu, niż wymieniony powyżej. Wycena nie może stanowić podstawy do oceny cech i stanu wycenianego obiektu przy jego zakupie.
  - Rzeczoznawca nie bierze na siebie odpowiedzialności za wady ukryte (prawne i fizyczne) oraz ewentualne skutki wynikające z dalszego użytkowania przedmiotu wyceny, a także za skutki wykorzystania samej wyceny.
  - Powyższa wycena nie jest szczegółową ekspertyzą stanu technicznego przedmiotu wyceny i za taką nie może być uznawana, w szczególności nie może być traktowana jako gwarancja sprzedaży przedmiotu wyceny za oszacowaną wartość.
  - Niniejsza wycena nie może być publikowana w całości w jakimkolwiek dokumencie bez zgody wykonawców i bez uzgodnienia z nimi formy i treści takiej publikacji.
  - Wycenę przeprowadzono w oparciu o dostarczoną dokumentację oraz badanie organoleptyczne wycenianego obiektu. Nie prowadzono badań diagnostycznych oraz weryfikacji warsztatowej przedmiotu wyceny.
  - Niniejsza wycena została sporządzona na podstawie oględzin wycenianego przedmiotu w warunkach występujących w miejscu jego udostępnienia.
- 

Uwagi Rzeczoznawcy - dot. wyceny

1. W momencie badania okazano jeden kluczyk.
2. Wartość rynkowa może ulegać zmianom zgodnie z rynkowymi prawami podaży i popytu. W przypadku pojawienia się istotnych czynników mających wpływ na wartość wycenianego pojazdu w sposób odmienny niż przyjęto w powyższej opinii, zastrzega się możliwość jej skorygowania.

DOKUMENTACJA FOTOGRAFICZNA



Fot. 1.



Fot. 2.

DOKUMENTACJA FOTOGRAFICZNA



Fot. 3.



Fot. 4.

DOKUMENTACJA FOTOGRAFICZNA



Fot. 5.



Fot. 6.

DOKUMENTACJA FOTOGRAFICZNA



Fot. 7.



Fot. 8.

DOKUMENTACJA FOTOGRAFICZNA



Fot. 9.



Fot. 10.

DOKUMENTACJA FOTOGRAFICZNA



Fot. 11.



Fot. 12.

DOKUMENTACJA FOTOGRAFICZNA



Fot. 13.



Fot. 14.

DOKUMENTACJA FOTOGRAFICZNA



Fot. 15.



Fot. 16.

DOKUMENTACJA FOTOGRAFICZNA



Fot. 17.



Fot. 18.

DOKUMENTACJA FOTOGRAFICZNA

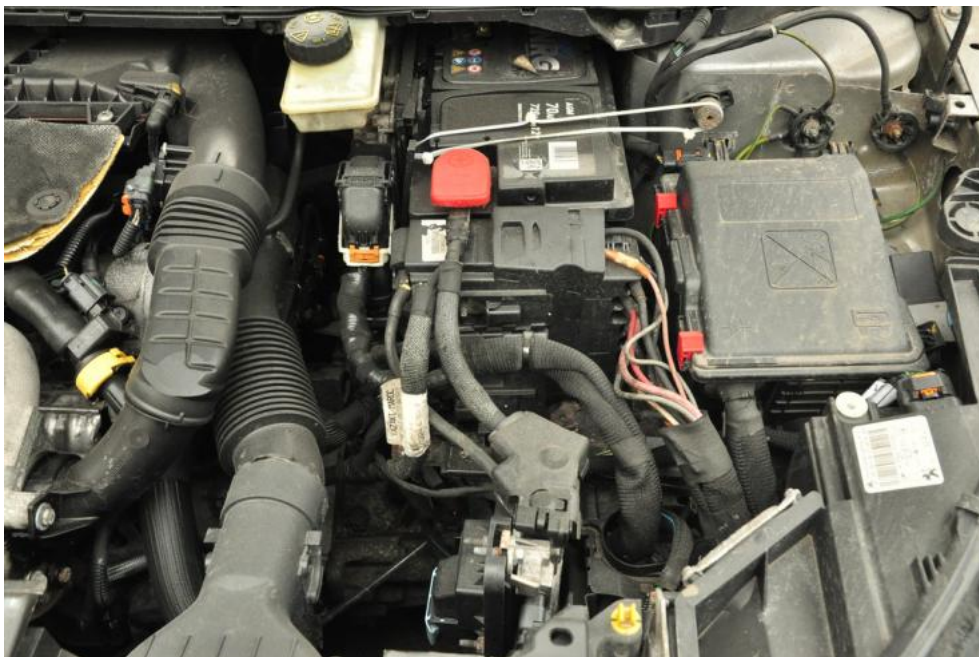


Fot. 19.



Fot. 20.

DOKUMENTACJA FOTOGRAFICZNA



Fot. 21.



Fot. 22.

DOKUMENTACJA FOTOGRAFICZNA

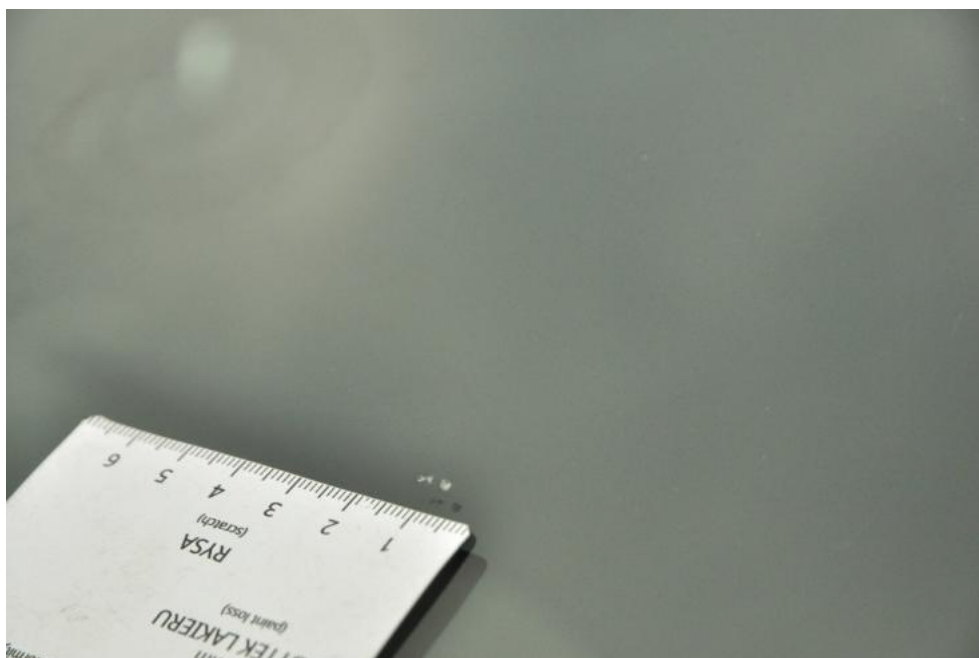


Fot. 23.

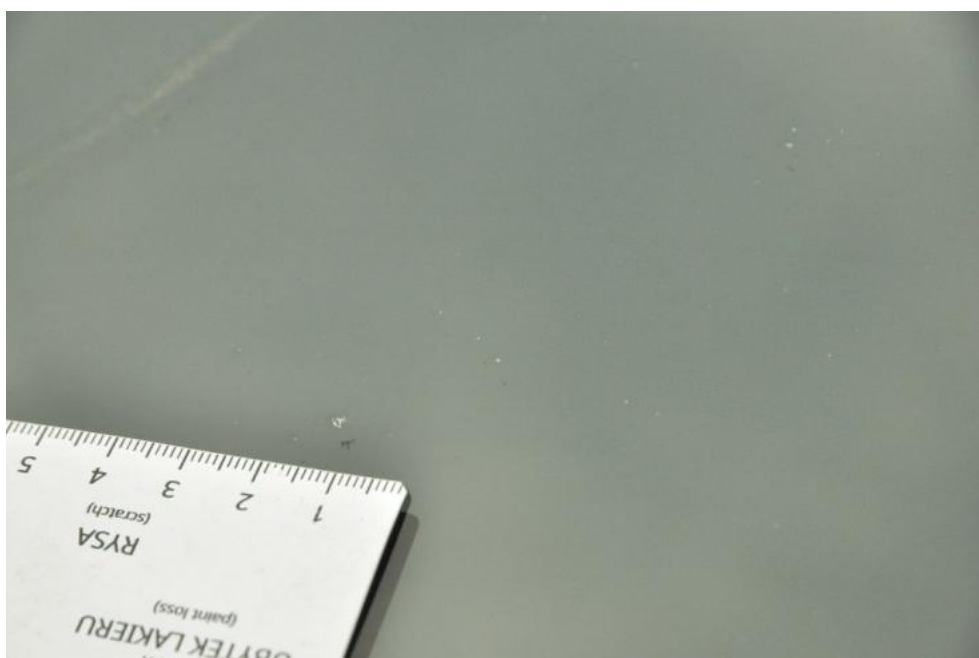


Fot. 24.

DOKUMENTACJA FOTOGRAFICZNA



Fot. 25.



Fot. 26.

DOKUMENTACJA FOTOGRAFICZNA



Fot. 27.



Fot. 28.

DOKUMENTACJA FOTOGRAFICZNA



Fot. 29.



Fot. 30.

DOKUMENTACJA FOTOGRAFICZNA



Fot. 31.



Fot. 32.

DOKUMENTACJA FOTOGRAFICZNA



Fot. 33.



Fot. 34.

DOKUMENTACJA FOTOGRAFICZNA



Fot. 35.



Fot. 36.

DOKUMENTACJA FOTOGRAFICZNA



Fot. 37.



Fot. 38.

DOKUMENTACJA FOTOGRAFICZNA



**Fot. 39.**



**Fot. 40.**

DOKUMENTACJA FOTOGRAFICZNA



Fot. 41.

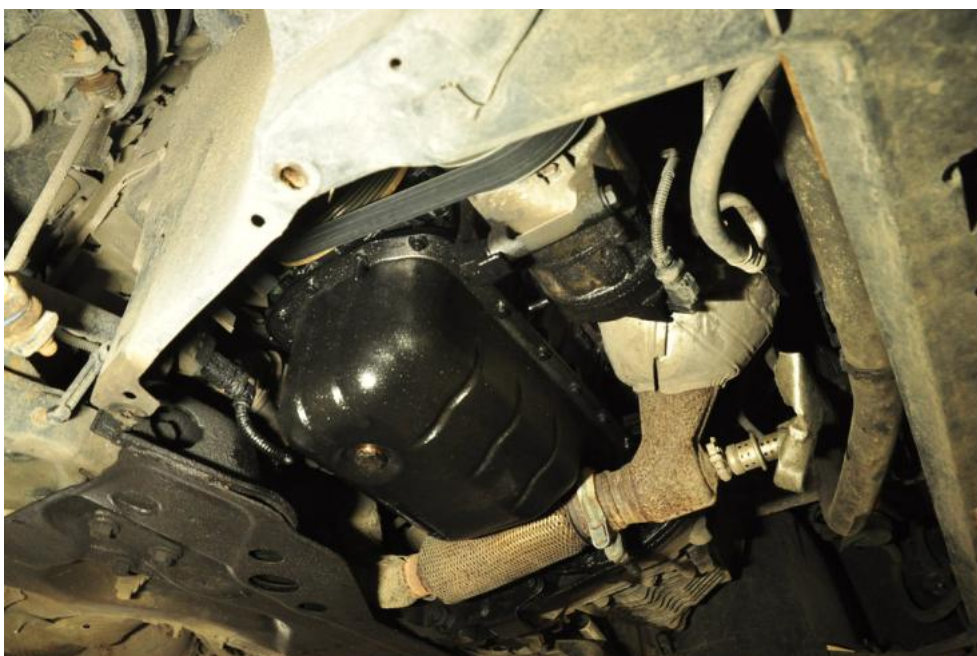


Fot. 42.

DOKUMENTACJA FOTOGRAFICZNA



Fot. 43.



Fot. 44.

DOKUMENTACJA FOTOGRAFICZNA



Fot. 45.



Fot. 46.

DOKUMENTACJA FOTOGRAFICZNA



Fot. 47.



Fot. 48.

DOKUMENTACJA FOTOGRAFICZNA



Fot. 49.



Fot. 50.

DOKUMENTACJA FOTOGRAFICZNA



**Fot. 51.**



**Fot. 52.**

DOKUMENTACJA FOTOGRAFICZNA



Fot. 53.



Fot. 54.

DOKUMENTACJA FOTOGRAFICZNA



Fot. 55.



Fot. 56.