

Nr zlecenia DEKRA: SKFS/SIG/40028/26/05/07
Nr zlecenia/szkody:
Data zlecenia: 07-05-2026

DEKRA Polska - Centrala
02-673 Warszawa, ul. Konstruktorska 12A

Zleceniodawca:
Tomasz Rokita
SIG Sp.z o.o.
ul. Kamieńskiego 51
30-644 Kraków

Rzecznawcy:
Marcin Augustyniak (WSP)
DEKRA Polska - współpraca O/Kraków
Kacper Lesiak (WSP)
DEKRA Polska - współpraca O/Warszawa

UWAGA:

Ze względu na przeznaczenie dokumentu usunięto w nim wszelkie informacje dotyczące wartości pojazdu, cen wyposażenia, korekt, etc.

Dane pojazdu

Grupa obiektów (Eurotax)	samochody osobowe
Kod EC (Eurotax)	137751
Producent	PEUGEOT
Model	508 SW 19-23
Typ/wersja	508 1.5 BlueHDi Active S&S
Rodzaj nadwozia	KOM
Liczba drzwi/liczba miejsc	5/5
Masa własna [kg]	1430
Dopuszczalna masa całkowita [kg]	2023
Rozstaw osi 1/2	2793
Rodzaj silnika	z zapłonem samoczynnym
Doładowanie	turbosprężarka z chłodnicą powietrza
Norma czystości spalin	EURO 6
Pojemność silnika [ccm]	1499
Moc silnika [KM/kW]	130/96
Skrzynia biegów	manualna 6-biegowa
Nr rejestracyjny	KR2SH82
VIN	VR3FCYHZJKY219968
Data 1. rejestracji	26-05-2020
Data nast. bad. techn.	27-05-2026
Rok produkcji	2019
Stan licznika [km]	225 917 (odczytany)
Kolor nadwozia/rodzaj powłoki	szary/METALIK
Data oględzin	2026-05-13

Ogumienie

Oś	Koło	Producent, typ	Rozmiar	Profil zmierzony
przednia	prawe	FALKEN, EUROWINTER HS02	215/60 16 99H	4,0 mm
	lewe	FALKEN, EUROWINTER HS02	215/60 16 99H	4,0 mm

tylna	prawe	FALKEN, EUROWINTER HS02	215/60 16 99H	6,0 mm
	lewe	FALKEN, EUROWINTER HS02	215/60 16 99H	6,0 mm

Wyposażenie standardowe wg Eurotax

- | | |
|---|--|
| 1. ABS | 30. Pasy bezpieczeństwa tylne (skrajne) 3-punktowe |
| 2. ASR - system kontroli trakcji | 31. Podsufitka w kolorze beżowym Salin |
| 3. Automatyczne włączanie świateł (czujnik zmierzchu) | 32. Poduszki powietrzne boczne |
| 4. Chromowane listwy podokienne | 33. Poduszki powietrzne czołowe |
| 5. Czujnik ciśnienia w ogumieniu, pośredni | 34. Poduszki powietrzne kurtynowe |
| 6. Czujnik deszczu (automatycznie włączane wycieraczki) | 35. Podłokietnik tylny z uchwytem na napoje i otworem do przewozu długich przedmiotów |
| 7. Czujniki odległości przy parkowaniu - tył | 36. Podłokietniki dla kierowcy i pasażera z przodu |
| 8. Deska rozdzielcza i panele drzwiowe wykończone w stylu Carbon | 37. Radio: 8 głośników, MP3, Bluetooth, USB |
| 9. EBA | 38. System Active Bonnet - system wykorzystujący aktywną maskę w celu ochrony pieszych |
| 10. EBFD | 39. System Active Safety Brake |
| 11. ESP - system stabilizacji toru jazdy | 40. System Driver Attention Alert |
| 12. Felgi aluminiowe 16 Cypress z ogumieniem 215/60 | 41. System bezkluczykowego uruchomienia auta (DML) |
| 13. Funkcja oświetlenia Follow Me Home | 42. System monitorowania ograniczeń prędkości |
| 14. Hamulec postojowy elektryczny (FSE) z funkcją Hill Assist | 43. System ostrzegania przed kolizją - Distance Alert (FCW) |
| 15. Kierownica pokryta skórą licową | 44. System utrzymywania na pasie ruchu z wykrywaniem krawędzi drogi |
| 16. Kierownica wielofunkcyjna | 45. Szyba przednia akustyczna |
| 17. Kierunkowskazy w obudowie lusterek zewnętrznych | 46. Szyby barwione |
| 18. Kieszenie w oparciach foteli przednich | 47. Szyby przednie i tylne elektryczne |
| 19. Klimatyzacja automatyczna, dwustrefowa z nawiewami w drugim rzędzie siedzeń | 48. Tapicerka materiałowa |
| 20. Kolumna kierownicy z regulacją w dwóch płaszczyznach | 49. Tempomat z ogranicznikiem prędkości |
| 21. Konsola centralna z dwoma uchwytami na kubki | 50. Tylne kanapy składane, dzielone 2/3 - 1/3 |
| 22. Lakier uni | 51. Uchwyty ISOFIX do mocowania fotelika dziecięcego - tył |
| 23. Lampy tylne LED | 52. Wlot powietrza do chłodnicy z poziomym żebrowaniem |
| 24. Lusterka boczne składane elektrycznie | 53. Wspomaganie ukł?adu kierowniczego, elektryczne |
| 25. Lusterka boczne w kolorze nadwozia | 54. Wyświetlacz multimedialny, dotykowy 8 calowy |
| 26. Lusterko wsteczne przyciemniające się automatycznie | 55. Zagłówki przednie i tylne z regulacją wysokości |
| 27. Oświetlenie wewnętrzne LED | 56. Zamek centralny |
| 28. Panel wirtualnych zegarów 12,3 cala | 57. Zestaw do naprawy przebitej opony |
| 29. Pasy bezpieczeństwa przednie z napinaczami, ogranicznikami napięcia i regulacją wysokości mocowania | |

Wyposażenie dealerskie

- | | | |
|--|-------|---|
| 1. Alarm (oraz centralny zamek) | | - |
| 2. Lakier metalik | | - |
| 3. Reflektory przednie Full LED + Światła tylne Full LED 3D z funkcją zmiennej intensywności świecenia | | - |
| 4. System Peugeot Connect SOS & Assistance | | - |
| 5. System bezkluczykowego dostępu do auta (ADML) | | - |
| 6. Szyby boczne tylne i tylna przyciemniane | | - |

Wartość bazowa pojazduWartość bazowa pojazdu wg Eurotax (brutto/zakup)¹ -**Korekty**Pierwsza rejestracjaPrzebiegWyposażenieOgumienieInne

Wcześniejsze naprawy -
Konieczne naprawy -
Stwierdzone braki, uszkodzenia, usterki zg. z OST -

Powyższą wartość określono w oparciu o notowania cen samochodów używanych na rynku polskim Eurotax (baza danych nr 05-2026 PL) z uwzględnieniem parametrów technicznych i rynkowych mających wpływ na wartość pojazdu.

Dla pojazdów zarejestrowanych w Polsce powyższa wartość została określona na dzień sporządzenia wyceny.

Jeżeli pojazd nie jest zarejestrowany w kraju - podana wartość jest wartością hipotetyczną przy założeniu uiszczenia wszelkich opłat i podatków należnych przy wprowadzeniu pojazdu na polski obszar celny.

Wydruk podstawowy bez informacji o wartości pojazdu - ze względu na przeznaczenie dokumentu usunięto w nim wszelkie informacje dotyczące wartości pojazdu, cen wyposażenia, korekt, etc.

Data: 14-05-2026

Rzecznik DEKRA:
Marcin Augustyniak (WSP)
Kacper Lesiak (WSP)**Dokument wystawiony elektronicznie ważny bez podpisu.**

Pomiar grubości powłoki lakierowej poj.



Nr punktu kontroli	Kontrolowany element	Zmierzony przedział grubości powłoki lakierowej [µm]
1	Pokrywa przednia	150 - 200
2	Błotnik przedni lewy	do 150
3	Słupek przedni lewy	150 - 200
4	Drzwi przednie lewe	150 - 200
5	Dach	do 150
6	Słupek środkowy lewy	do 150
7	Próg lewy	do 150
8	Drzwi tylne lewe	do 150
9	Błotnik tylny lewy	150 - 1000
11	Błotnik tylny prawy	150 - 200
12	Drzwi tylne prawe	do 150
13	Słupek środkowy prawy	do 150
14	Próg prawy	do 150
15	Drzwi przednie prawe	do 150
16	Słupek przedni prawy	150 - 200
17	Błotnik przedni prawy	150 - 200

Opis stanu technicznego**Rama / Korpus / Osprzęt**

Nie stwierdzono uszkodzeń elementów dla strefy.

Kabina / Przedział operatora

Nie stwierdzono uszkodzeń elementów dla strefy.

Nadwozie

Nazwa elementu	Rodzaj uszkodzenia	Umiejscowienie
Błotnik metal TL	wgniecenie o śr. do 20 mm	Tył strona lewa
Drzwi P L	odpryski lakieru	Bok lewy
Ośłona silnika PRZ	rozerwanie	Przód
Pokrywa	zarysowanie	Przód
Próg P	wgniecenie	Bok prawy
Próg L	deformacja, łuszczenie lakieru	Bok lewy
Uszczelka otworu drzwi P L	rozerwanie	Bok lewy
Zderzak lakier. PRZ	zarysowanie	Przód
Zderzak lakier. TYŁ	zarysowanie	Tył
Dach stały	zarysowanie, wgniecenia w ilości pow. 3	Środek
Felga alum. chrom. TL	zarysowanie głębokie	Tył strona lewa

Kabina

Nie stwierdzono uszkodzeń elementów dla strefy.

Wnętrze

Nazwa elementu	Rodzaj uszkodzenia	Umiejscowienie
Kierownica skóra wielofunk.	zaciągnięcie	Przód (w)
Konsola tunelu śr. tworzywo	zarysowanie	Przód (w)
Podłokietnik P skóra	pęknięcie	Przód (w)
Tapicerka drzwi PP standard.	pęknięcie	Drzwi
Tapicerka drzwi TL standard.	zarysowanie	Drzwi
Wykładzina słupka (C) dolna TP	zarysowanie	Podłoga
Podsufitka standard.	zabrudzenie	Dach/Tapicerka
Fotel PL tekstyl. standard.	zaciągnięcie	Fotele/Kanapa

Wnętrze kabiny

Nie stwierdzono uszkodzeń elementów dla strefy.

Przedział ładunkowy

Nazwa elementu	Rodzaj uszkodzenia	Umiejscowienie
----------------	--------------------	----------------

Półka/roleta tylna	brak	Bagażnik
Wykładzina pokrywy T	zarysowanie głębokie	Bagażnik
Wykładzina przestrzeni bagażowej	zarysowanie głębokie	Bagażnik

Rama/Podwozie

Nie stwierdzono uszkodzeń elementów dla strefy.

Uwagi ogólne - dot. wyceny**Dokumenty pojazdu**

Podczas oględzin przedstawiono dowód rej. poj. oraz wykonano jego fot. cyfrowe, które załączono do ekspertyzy.

Informacja dotycząca pochodzenia pojazdu

Pojazd zakupiony w kraju u autoryzowanego przedstawiciela danej marki.

Zabezpieczenia przeciwkradzieżowe - immobiliser:

- w wyniku przeprowadzonych oględzin pojazdu nie stwierdzono niesprawności immobilisera w zakresie możliwym do ustalenia podczas oględzin pojazdu w warunkach pozawarsztatowych.

Zabezpieczenia przeciwkradzieżowe - inne:

- alarm.

Dodatkowe uwagi dotyczące sam. osobowego:

Nie dotyczy.

Jazda próbna

Przeprowadzono próbę ruchową pojazdu.

Jazda próbna w pełnym zakresie niemożliwa. Poniżej podano komentarz:
warunki parkingowe

Badanie poprawności i/lub budowy numerów identyfikacyjnych/seryjnych obiektu:

Nie badano.

Weryfikacja prawdziwości danych obiektu, w tym roku produkcji i innych.

Nie przeprowadzono - przyjęto wg okazanych dokumentów i wskazanych źródeł.

- Nie weryfikowano odczytanego stanu drogomierza z zapisami w urządzeniach elektronicznych pojazdu.

- Niniejsza ekspertyza służy wyłącznie do oszacowania wartości rynkowej przedmiotu wyceny i nie może być wykorzystywana do żadnego innego celu, niż wymieniony powyżej. Wycena nie może stanowić podstawy do oceny cech i stanu wycenianego obiektu przy jego zakupie.

- Rzeczoznawca nie bierze na siebie odpowiedzialności za wady ukryte (prawne i fizyczne) oraz ewentualne skutki wynikające z dalszego użytkowania przedmiotu wyceny, a także za skutki wykorzystania samej wyceny.

- Powyższa wycena nie jest szczegółową ekspertyzą stanu technicznego przedmiotu wyceny i za taką nie może być uznawana, w szczególności nie może być traktowana jako gwarancja sprzedaży przedmiotu wyceny za oszacowaną wartość.

- Niniejsza wycena nie może być publikowana w całości w jakimkolwiek dokumencie bez zgody wykonawców i bez uzgodnienia z nimi formy i treści takiej publikacji.
- Wycenę przeprowadzono w oparciu o dostarczoną dokumentację oraz badanie organoleptyczne wycenianego obiektu. Nie prowadzono badań diagnostycznych oraz weryfikacji warsztatowej przedmiotu wyceny.
- Niniejsza wycena została sporządzona na podstawie oględzin wycenianego przedmiotu w warunkach występujących w miejscu jego udostępnienia.

Uwagi Rzeczoznawcy - dot. wyceny

Osłona dolna deski rozdzielczej zdemontowana w celach diagnostycznych. Wg załączonego wydruku z diagnostyki niesprawny filtr DPF. Głośna praca pedału sprzęgła.

UWAGA : Brak tabliczki znamionowej pojazdu - konieczność uzupełnienia. Wycena ważna przy założeniu uzupełnienia brakującej tabliczki.

Podczas oględzin udostępniono jeden kluczyk/i do pojazdu.

Specyfikacja wg programu operacyjnego w zakresie wyposażenia standardowego i dodatkowego nie gwarantuje zgodności ze stanem faktycznym, w zakresie możliwym do ustalenia przez rzeczoznawcę podczas oględzin pojazdu.

Pomiar grubości powłoki lakierowej wykonano w miejscach możliwych do ich wykonania, pomiary nie gwarantują oryginalności poszczególnych elementów poddanym ocenie.

Przedmiotowa ocena została wykonana organoleptycznie bez użycia podnośnika i specjalistycznego sprzętu diagnostycznego, określa ogólny stan pojazdu na dzień oględzin, nie może być zatem traktowana jako kompleksowa ocena stanu technicznego.

Zastrzeżenia ograniczające - dot. wyceny

Wartość pojazdu hipotetyczna przy założeniu uzupełnienia tabliczki znamionowej pojazdu.

- Nie weryfikowano przebiegu pojazdu. Przyjęto na podstawie wskazań drogomierza.
- Niniejsza ekspertyza służy wyłącznie do oszacowania wartości rynkowej przedmiotu wyceny i nie może być wykorzystywana do żadnego innego celu, niż wymieniony powyżej. Wycena nie może stanowić podstawy do oceny cech i stanu wycenianego obiektu przy jego zakupie.
- Rzeczoznawca nie bierze na siebie odpowiedzialności za wady ukryte (prawne i fizyczne) oraz ewentualne skutki wynikające z dalszego użytkowania przedmiotu wyceny, a także za skutki wykorzystania samej wyceny.
- Powyższa wycena nie jest szczegółową ekspertyzą stanu technicznego przedmiotu wyceny i za taką nie może być uznawana.
- Niniejsza wycena nie może być publikowana w całości w jakimkolwiek dokumencie bez zgody wykonawców i bez uzgodnienia z nimi formy i treści takiej publikacji. Zakaz publikacji nie dotyczy posługiwania się wyceną w umowach cywilno-prawnych zawieranych przez zleceniodawcę i dotyczących przedmiotu wyceny.
- Wycenę przeprowadzono w oparciu o dostarczoną dokumentację oraz badanie organoleptyczne wycenianego obiektu. Nie prowadzono badań diagnostycznych oraz weryfikacji warsztatowej przedmiotu wyceny.
- Niniejsza wycena została sporządzona na podstawie oględzin wycenianego przedmiotu w warunkach występujących w miejscu jego udostępnienia.
- Nie badano poprawności i/lub budowy numerów identyfikacyjnych/seryjnych obiektu oraz nie weryfikowano prawdziwości wszystkich danych obiektu.

DOKUMENTACJA FOTOGRAFICZNA



Fot. 1.
Przekątna przednia lewa



Fot. 2.
Przód

DOKUMENTACJA FOTOGRAFICZNA



Fot. 3.
Przekątna przednia prawa



Fot. 4.
Przekątna tylna prawa

DOKUMENTACJA FOTOGRAFICZNA



Fot. 5.
Tył



Fot. 6.
Przekątna tylna lewa

DOKUMENTACJA FOTOGRAFICZNA



Fot. 7.
Numer identyfikacyjny



Fot. 8.
Tabliczka znamionowa

DOKUMENTACJA FOTOGRAFICZNA



Fot. 9.
Komora silnika



Fot. 10.
Spód pojazdu przód

DOKUMENTACJA FOTOGRAFICZNA



Fot. 11.
Spód tył



Fot. 12.
Bagażnik

DOKUMENTACJA FOTOGRAFICZNA



Fot. 13.
Koło zapasowe



Fot. 14.
Dowód rej. Str. 1

DOKUMENTACJA FOTOGRAFICZNA



Fot. 15.
Dowód Rej. Str. 2



Fot. 16.
Zestaw wskaźników

DOKUMENTACJA FOTOGRAFICZNA



Fot. 17.
Widok przez otwarte drzwi przednie lewe



Fot. 18.
Widok przez otwarte drzwi tylne lewe

DOKUMENTACJA FOTOGRAFICZNA



Fot. 19.
Widok z tylnej kanapy na deskę rozdź.



Fot. 20.
Konsola środkowa

DOKUMENTACJA FOTOGRAFICZNA



Fot. 21.
Tunel środkowy



Fot. 22.
Kierownica (na wprost)

DOKUMENTACJA FOTOGRAFICZNA

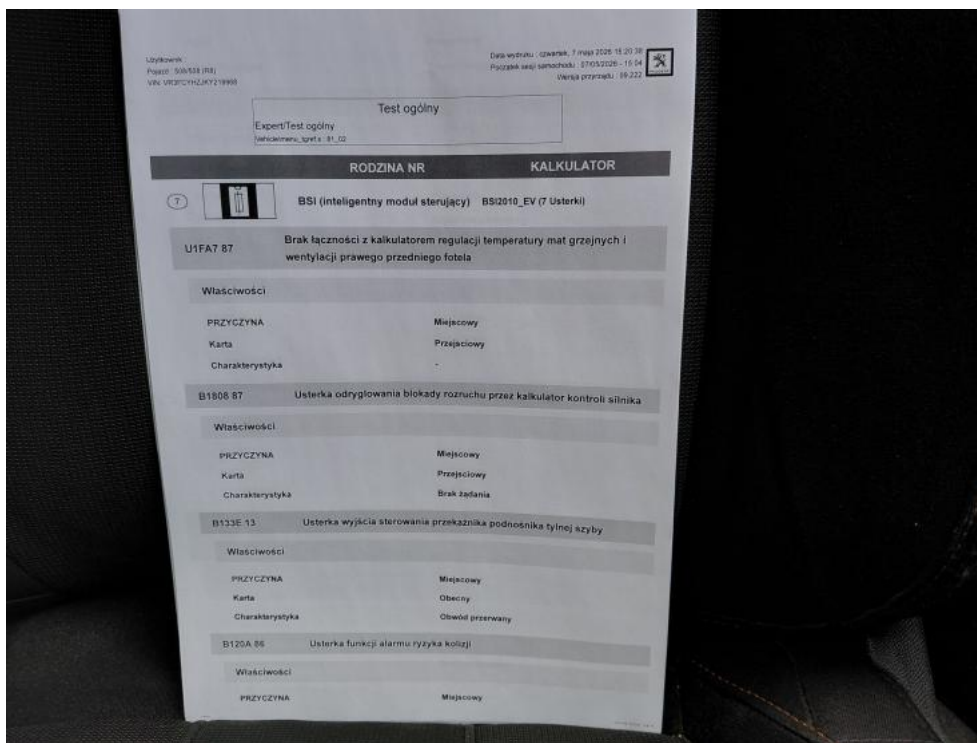


Fot. 23.
Kierownica z lewej strony

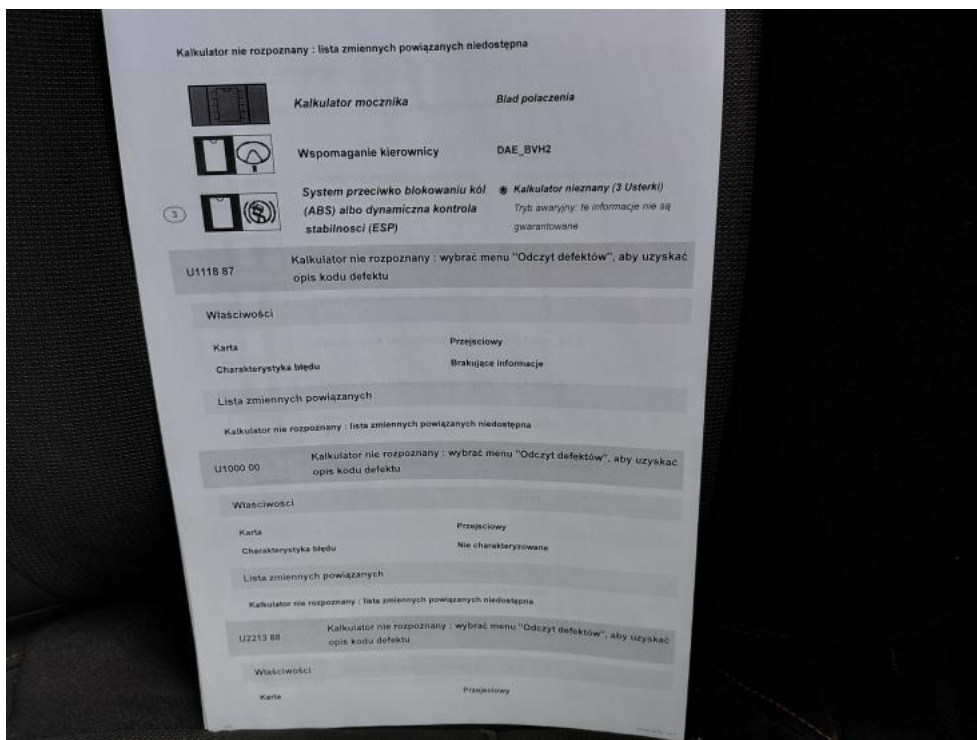


Fot. 24.
Kluczyki

DOKUMENTACJA FOTOGRAFICZNA

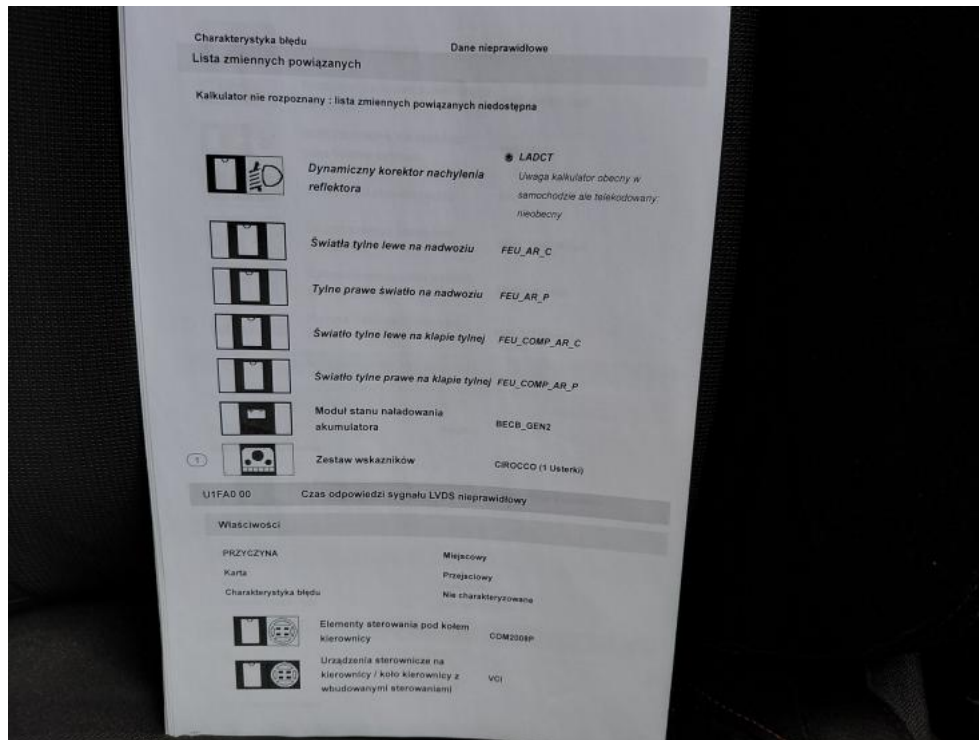


Fot. 25.
Zdjęcie do protokołu

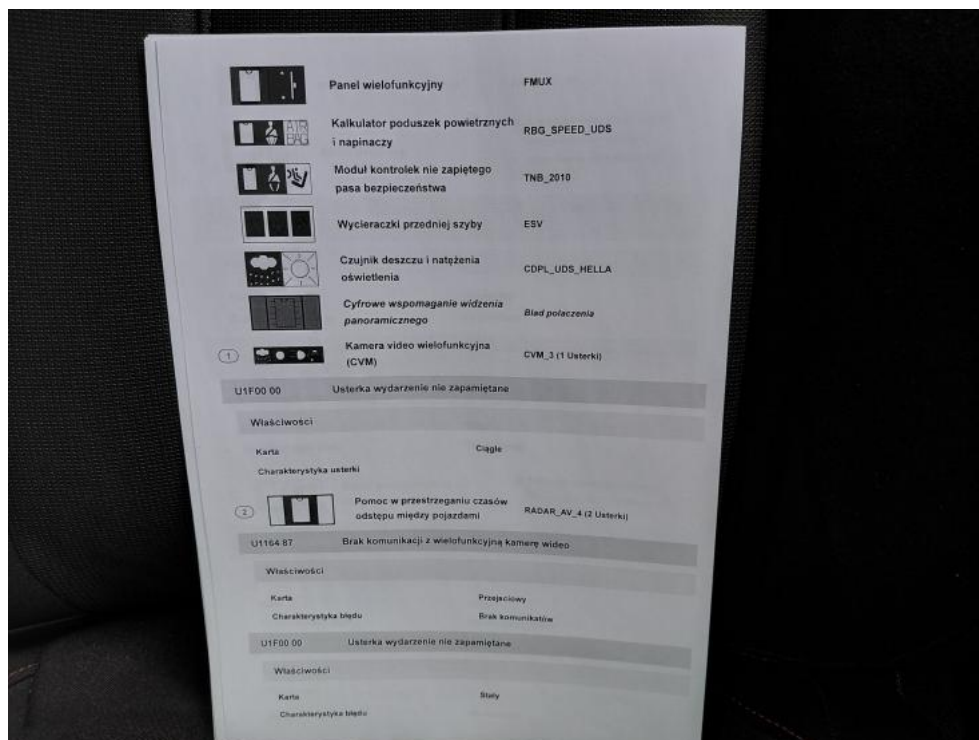


Fot. 26.
Zdjęcie do protokołu

DOKUMENTACJA FOTOGRAFICZNA

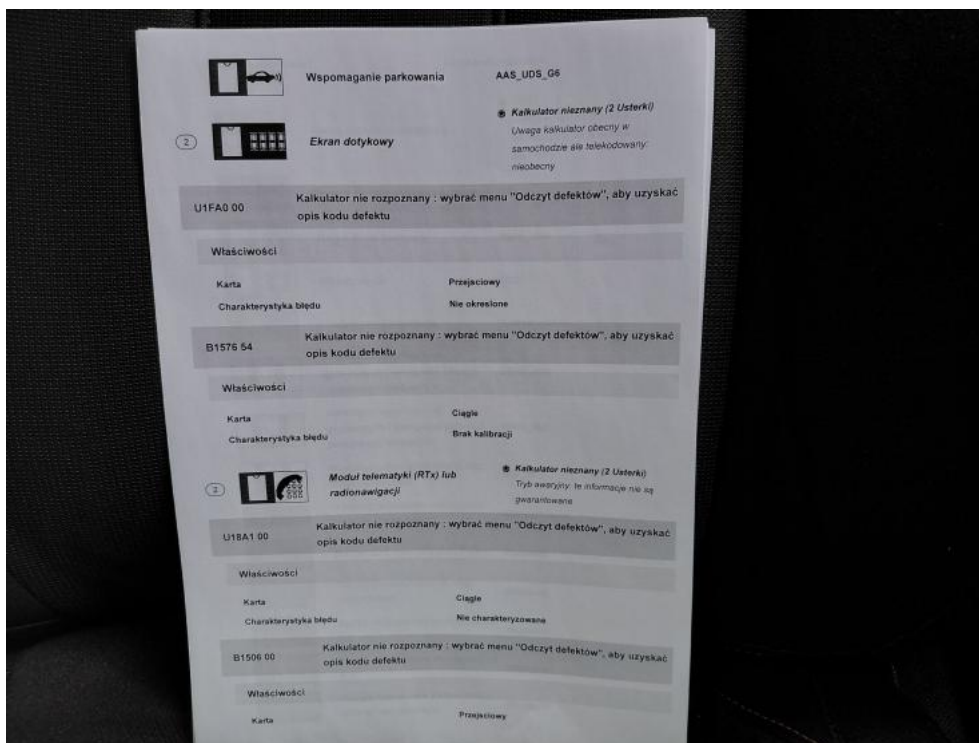


Fot. 27.
Zdjęcie do protokołu

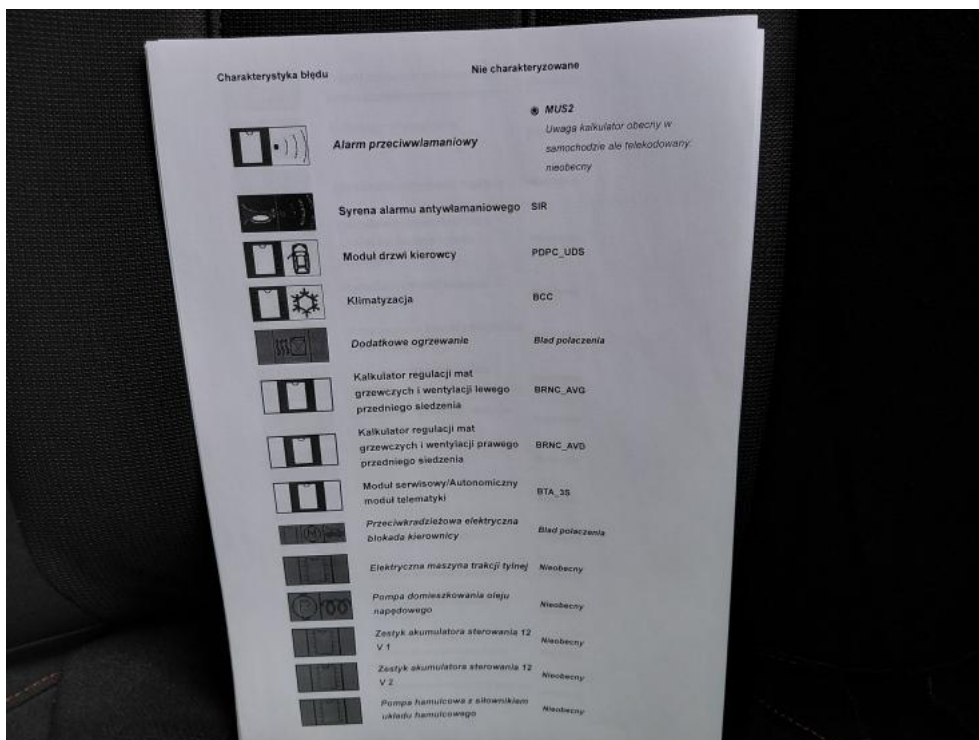


Fot. 28.
Zdjęcie do protokołu

DOKUMENTACJA FOTOGRAFICZNA

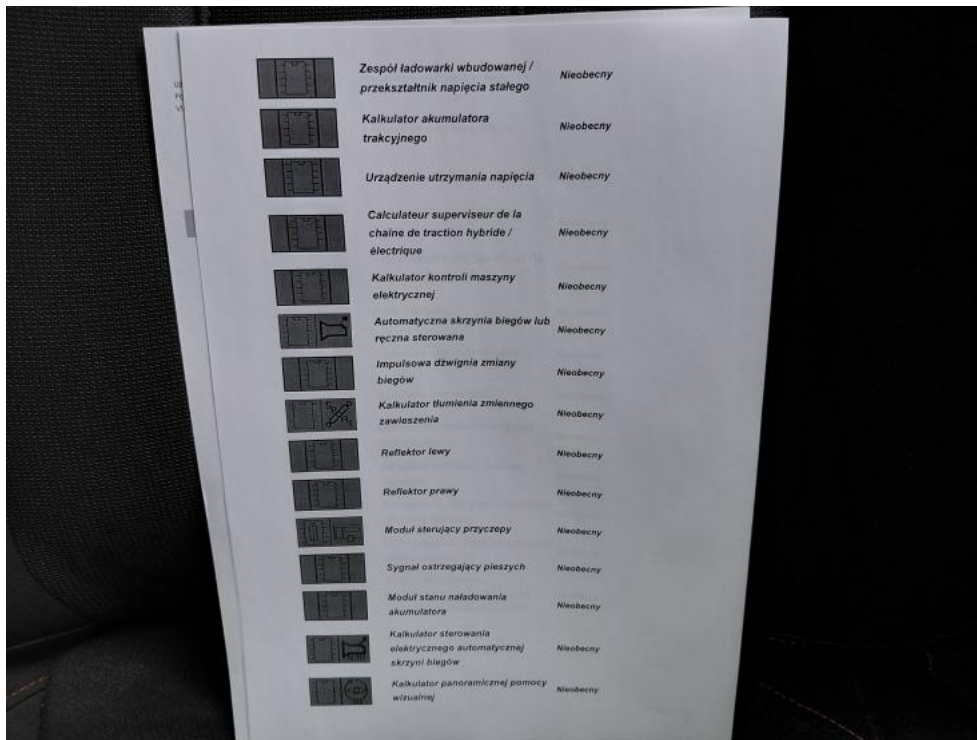


Fot. 29.
Zdjęcie do protokołu

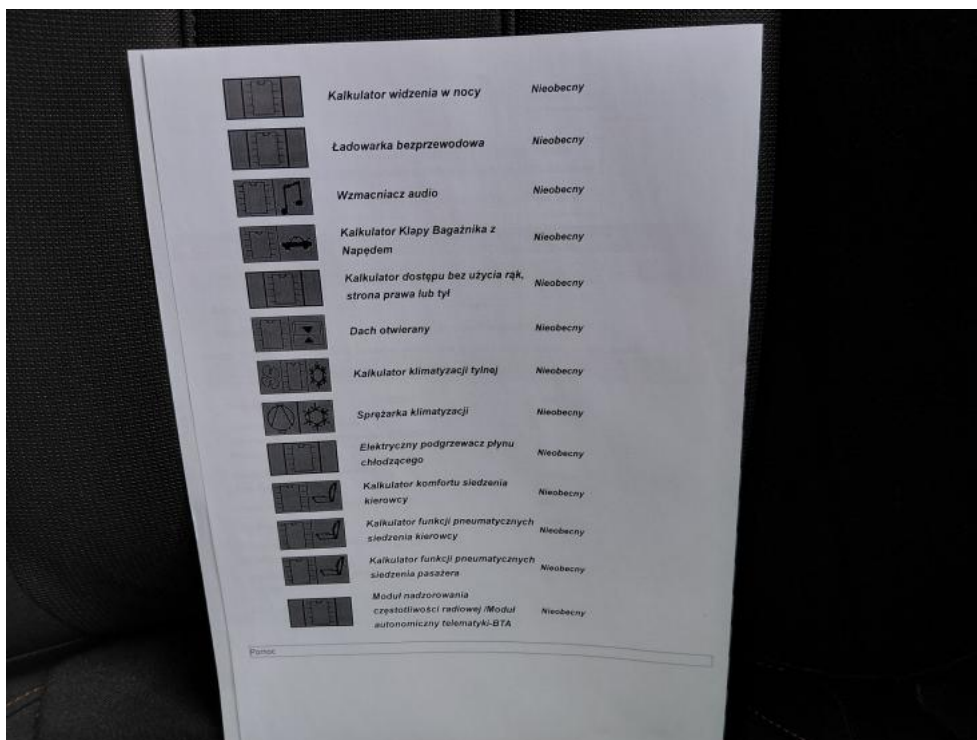


Fot. 30.
Zdjęcie do protokołu

DOKUMENTACJA FOTOGRAFICZNA

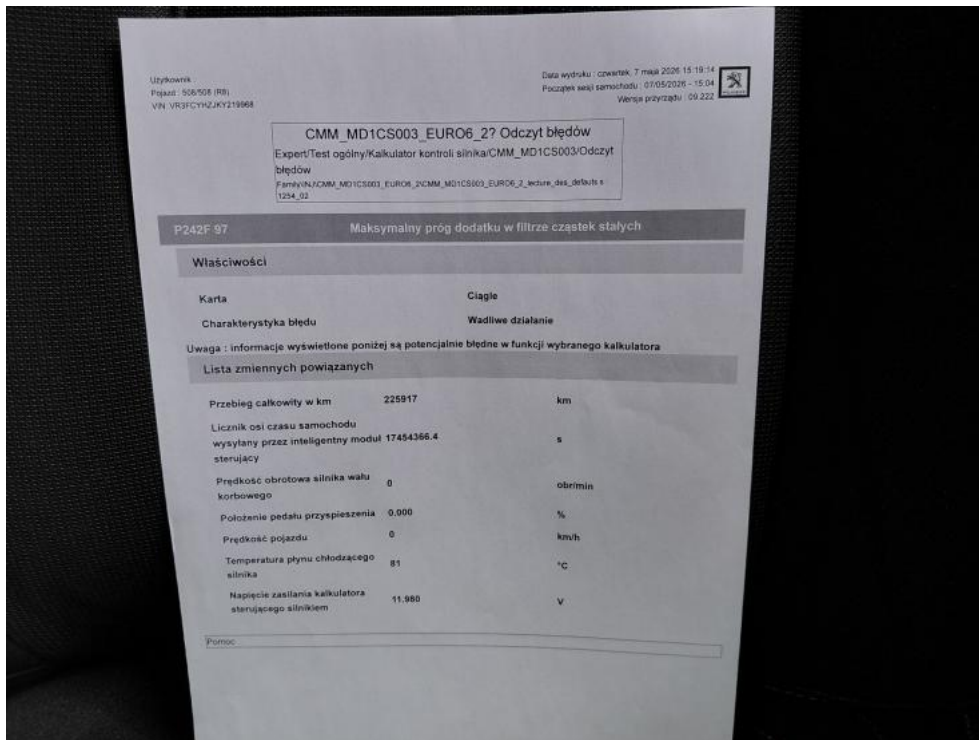


Fot. 31.
Zdjęcie do protokołu



Fot. 32.
Zdjęcie do protokołu

DOKUMENTACJA FOTOGRAFICZNA



Fot. 33.
Zdjęcie do protokołu



Fot. 34.
Zdjęcie do protokołu

DOKUMENTACJA FOTOGRAFICZNA



Fot. 35.
Zdjęcie do protokołu



Fot. 36.
Zdjęcie do protokołu

DOKUMENTACJA FOTOGRAFICZNA



Fot. 37.
Zdjęcie do protokołu



Fot. 38.
Zdjęcie do protokołu

DOKUMENTACJA FOTOGRAFICZNA



Fot. 39.
Zdjęcie do protokołu



Fot. 40.
Zdjęcie do protokołu

DOKUMENTACJA FOTOGRAFICZNA



Fot. 41.
Błotnik metal TL - zdjęcie poglądowe 1



Fot. 42.
Błotnik metal TL - wgniecenie o śr. do 20 mm 1

DOKUMENTACJA FOTOGRAFICZNA



Fot. 43.
Felga alum. chrom. TL - zdjęcie poglądowe 1



Fot. 44.
Felga alum. chrom. TL - zarysowanie głębokie 1

DOKUMENTACJA FOTOGRAFICZNA



Fot. 45.
Felga alum. chrom. TL - zarysowanie głębokie 2



Fot. 46.
Dach stały - zdjęcie poglądowe 1

DOKUMENTACJA FOTOGRAFICZNA



Fot. 47.
Dach stały - zarysowanie 1



Fot. 48.
Dach stały - zarysowanie 2

DOKUMENTACJA FOTOGRAFICZNA



Fot. 49.
Dach stały - wgniecenia w ilości pow. 3 1



Fot. 50.
Dach stały - wgniecenia w ilości pow. 3 2

DOKUMENTACJA FOTOGRAFICZNA



Fot. 51.
Dach stały() - wgniecenia w ilości pow. 3 3



Fot. 52.
Osłona silnika PRZ - zdjęcie poglądowe 1

DOKUMENTACJA FOTOGRAFICZNA



Fot. 53.
Osłona silnika PRZ - rozerwanie 1



Fot. 54.
Pokrywa - zarysowanie 1

DOKUMENTACJA FOTOGRAFICZNA



Fot. 55.
Zderzak lakier. PRZ - zdjęcie poglądowe 1



Fot. 56.
Zderzak lakier. PRZ - zarysowanie 1

DOKUMENTACJA FOTOGRAFICZNA



Fot. 57.
Zderzak lakier. PRZ - zarysowanie 2



Fot. 58.
Próg P - zdjęcie poglądowe 1

DOKUMENTACJA FOTOGRAFICZNA



Fot. 59.
Próg P - wgniecenie 1



Fot. 60.
Drzwi P L - zdjęcie pogładowe 1

DOKUMENTACJA FOTOGRAFICZNA



Fot. 61.
Drzwi P L - odpryski lakieru 1



Fot. 62.
Drzwi P L - odpryski lakieru 2

DOKUMENTACJA FOTOGRAFICZNA



Fot. 63.
Drzwi P L() - odpryski lakieru 3



Fot. 64.
Próg L - zdjęcie poglądowe 1

DOKUMENTACJA FOTOGRAFICZNA



Fot. 65.
Próg L - deformacja 1



Fot. 66.
Próg L - łuszczenie lakieru 1

DOKUMENTACJA FOTOGRAFICZNA



Fot. 67.
Uszczelka otworu drzwi P L - zdjęcie poglądowe 1



Fot. 68.
Uszczelka otworu drzwi P L - rozerwanie 1

DOKUMENTACJA FOTOGRAFICZNA



Fot. 69.
Zderzak lakier. TYŁ - zdjęcie poglądowe 1



Fot. 70.
Zderzak lakier. TYŁ - zarysowanie 1

DOKUMENTACJA FOTOGRAFICZNA



Fot. 71.
Zderzak lakier. TYŁ - zarysowanie 2



Fot. 72.
Zderzak lakier. TYŁ() - zarysowanie 3

DOKUMENTACJA FOTOGRAFICZNA



Fot. 73.
Kierownica skóra wielofunk. - zdjęcie poglądowe 1



Fot. 74.
Kierownica skóra wielofunk. - zaciągnięcie 1

DOKUMENTACJA FOTOGRAFICZNA



Fot. 75.
Kierownica skóra wielofunk. - zaciągnięcie 2



Fot. 76.
Kierownica skóra wielofunk.(.) - zaciągnięcie 3

DOKUMENTACJA FOTOGRAFICZNA



Fot. 77.
Konsola tunelu śr. tworzywo - zdjęcie poglądowe 1



Fot. 78.
Konsola tunelu śr. tworzywo - zarysowanie 1

DOKUMENTACJA FOTOGRAFICZNA



Fot. 79.
Konsola tunelu śr. tworzywo - zarysowanie 2



Fot. 80.
Podłokietnik P skóra - zdjęcie poglądowe 1

DOKUMENTACJA FOTOGRAFICZNA

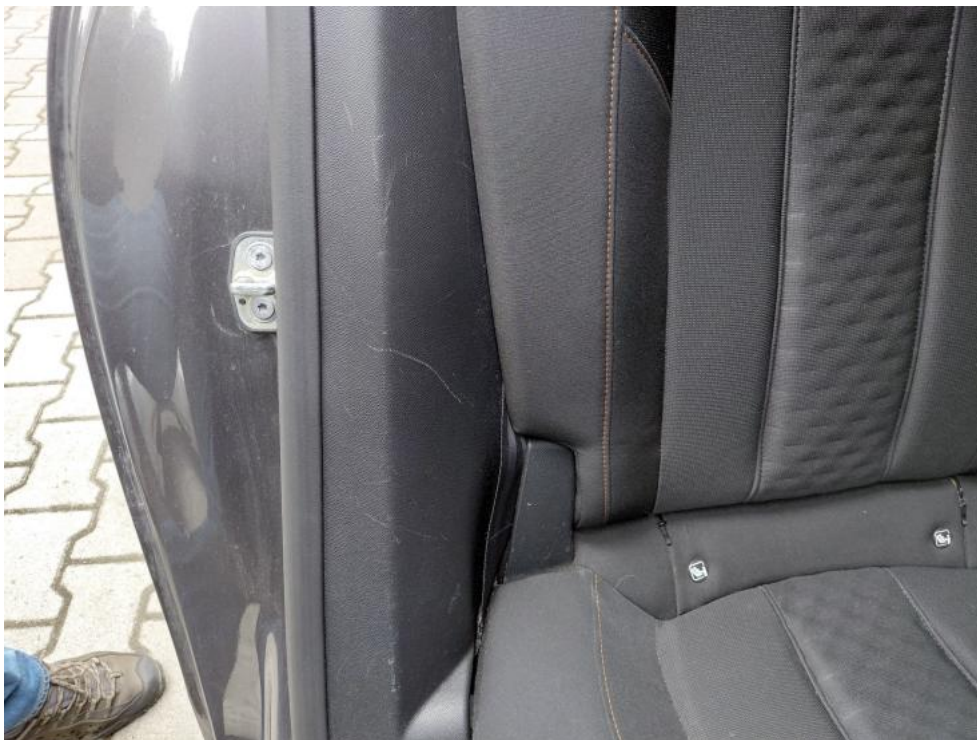


Fot. 81.
Podłokietnik P skóra - pęknięcie 1



Fot. 82.
Podłokietnik P skóra - pęknięcie 2

DOKUMENTACJA FOTOGRAFICZNA

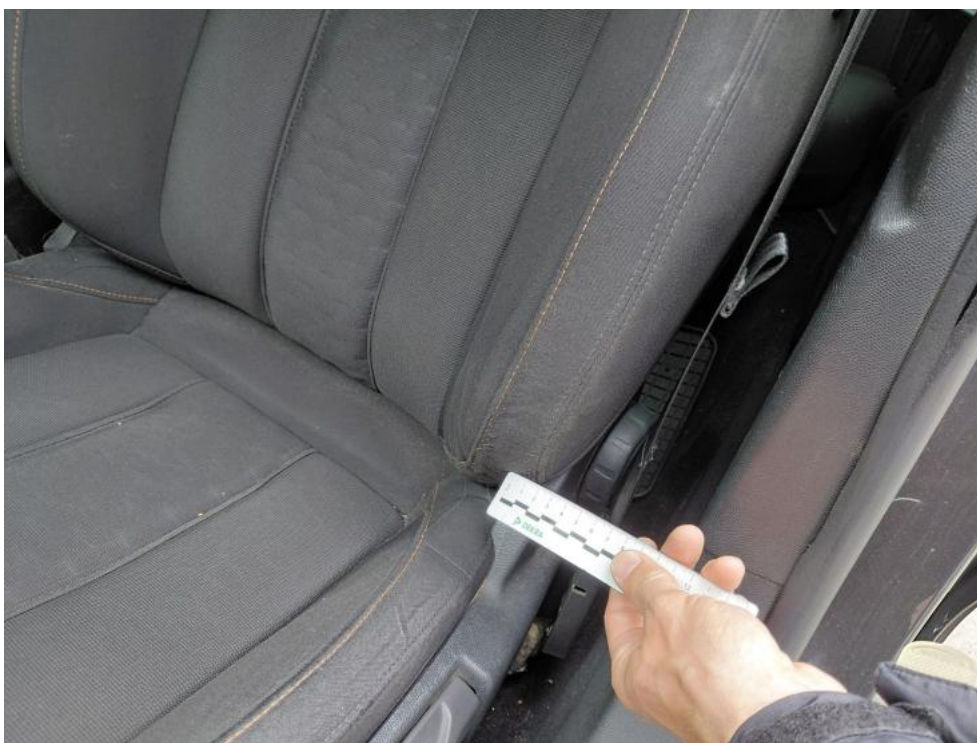


Fot. 83.
Wykładzina słupka (C) dolna TP - zdjęcie poglądowe 1



Fot. 84.
Wykładzina słupka (C) dolna TP - zarysowanie 1

DOKUMENTACJA FOTOGRAFICZNA



Fot. 85.

Fotel PL tekstyl. standard. - zdjęcie poglądowe 1



Fot. 86.

Fotel PL tekstyl. standard. - zaciągnięcie 1

DOKUMENTACJA FOTOGRAFICZNA



Fot. 87.
Tapicerka drzwi PP standard. - zdjęcie poglądowe 1



Fot. 88.
Tapicerka drzwi PP standard. - pęknięcie 1

DOKUMENTACJA FOTOGRAFICZNA



Fot. 89.
Tapicerka drzwi TL standard. - zdjęcie poglądowe 1



Fot. 90.
Tapicerka drzwi TL standard. - zarysowanie 1

DOKUMENTACJA FOTOGRAFICZNA



Fot. 91.
Tapicerka drzwi TL standard. - zarysowanie 2



Fot. 92.
Podsufitka standard. - zdjęcie poglądowe 1

DOKUMENTACJA FOTOGRAFICZNA



Fot. 93.
Podsufitka standard. - zabrudzenie 1



Fot. 94.
Półka/roleta tylna - zdjęcie poglądowe 1

DOKUMENTACJA FOTOGRAFICZNA



Fot. 95.
Półka/roleta tylna - brak 1



Fot. 96.
Wykładzina pokrywy T - zdjęcie poglądowe 1

DOKUMENTACJA FOTOGRAFICZNA



Fot. 97.
Wykładzina pokrywy T - zdjęcie poglądowe 2



Fot. 98.
Wykładzina pokrywy T - zarysowanie głębokie 1

DOKUMENTACJA FOTOGRAFICZNA



Fot. 99.

Wykładzina pokrywy T - zarysowanie głębokie 2



Fot. 100.

Wykładzina pokrywy T() - zarysowanie głębokie 3

DOKUMENTACJA FOTOGRAFICZNA



Fot. 101.
Wykładzina przestrzeni bagażowej - zdjęcie pogładowe 1



Fot. 102.
Wykładzina przestrzeni bagażowej - zdjęcie pogładowe 2

DOKUMENTACJA FOTOGRAFICZNA



Fot. 103.
Wykładzina przestrzeni bagażowej - zarysowanie głębokie 1



Fot. 104.
Wykładzina przestrzeni bagażowej - zarysowanie głębokie 2