

Nr zlecenia: 49/11/05/2026/CarArena STANDARD

z dnia: 2026/05/11

Zleceniodawca:

CARARENA - Aukcje Samochodowe
ul. Budowlanych 7
62-081 Baranowo

Rzeczoznawca:

Albert Kalu ny /zatw. Pion Weryfikacyjny eRzeczoznawcy



Wycena wartości

Zadanie: Określenie wartości rynkowej pojazdu

DANE IDENTYFIKACYJNE POJAZDU (*)

Dane: [P] V-2026

Rodzaj pojazdu:	Przyczepa	VIN:	SV91609PS03RN1016
Marka:	PROT RENT	Nr rejestracyjny:	DSWVK83
Model pojazdu:	PBP 16.0t	Nr Info-Ekspert:	190-00058
Wersja:		Rok produkcji:	2003

Data pierwszej rejestracji	2003/09/19
Data wa no ci badania technicznego	2025/09/13
Opis rodzaju pojazdu	Przewóz kontenerów
Rodzaj przyczepy	kontenerowa
Masa własna / Ładowno	3500 kg / 12500 kg
Zawieszenie osi / Rozstaw osi	poduszki / 5170 mm
Usytuowanie osi	klasyczne

WYPOSA ENIE STANDARDOWE

L.p. Nazwa elementu wyposażenia	L.p. Nazwa elementu wyposażenia
1 *Ostony p/najazdowe boczne	3 +Skrzynia narz dziowa
2 +O wietlenie drogowe	4 *Zacze py kontenerowe

OPIS ZAMONTOWANEGO W POJE DZIE OGUMIENIA

Koło	Marka, typ	Bie nik [mm]
Przednie LZ:	*GOODRIDE 245/70 R17.5 143J	EXTRA LOADER GTX1 10,6
Przednie LW:	*GOODRIDE 245/70 R17.5 143J	EXTRA LOADER GTX1 10,5

Przednie PZ:	*GOODRIDE 245/70	R17.5	143J	EXTRA LOADER GTX1	10,7
Przednie PW:	*GOODRIDE 245/70	R17.5	143J	EXTRA LOADER GTX1	10,3
Tylne LZ:	*GOODRIDE 245/70	R17.5	143J	EXTRA LOADER GTX1	8,2
Tylne LW:	*GOODRIDE 245/70	R17.5	143J	EXTRA LOADER GTX1	9,2
Tylne PZ:	*GOODRIDE 245/70	R17.5	143J	EXTRA LOADER GTX1	9,2
Tylne PW:	*GOODRIDE 245/70	R17.5	143J	EXTRA LOADER GTX1	8,1

KOREKTY WARTO CI POJAZDU

KOREKTY RÓ NE:

Aktualno bada technicznych	(-)
KOREKTY RÓ NE RAZEM	(-)
KOREKTA ZA OGUMIENIE	(-)

UWAGI RZECZOZNAWCY DOTYCZ CE WYCENY

Pojazd zweryfikowany w bazie danych historii pojazdu.gov.pl

Podczas ogl dzin stwierdzono nast puj ce odst pstwa od sanu normatywnego:

- rama - ogniska korozji
- lampa zespolona LT - p kni ty klosz
- lampa zespolona PT - p kni ty klosz
- tarcze kół - ogniska korozji
- nadkole LT - p kni te
- osłona p/najazdowa L - wgniecenia, zarysowania

Ogledziny wykonał: Rafał Sypulek

Wycena wykonana: Albert Kalu ny

W bazie Info-Ekspert brak rezydualnych warto ci bazowych dla wycenianego pojazdu. Ko cow warto ustalono na podstawie bie cej analizy rynku wtórnego, z uwzględnieniem stanu technicznego pojazdu, poziomu zużycia, wyposażenia oraz roku produkcji.

OPIS STANU TECHNICZNEGO ZESPOŁÓW POJAZDU

JAZDA KONTROLNA

Pojazd bez nap du własnego w związku z czym próby ruchowej nie wykonano. Istnieje ryzyko wykrycia wad i usterek podczas próby ruchowej

Zastrzeżenia ograniczające opinię.

ü Zawarte w niniejszej Wycenie/Raporcie informacje (w tym dotyczące wyposażenia) służy jedynie ogólnym celom informacyjnym. Wycena/Raport nie może być zatem traktowana jako oferta w rozumieniu przepisów Kodeksu Cywilnego oraz opisu towaru ani zapewnienia w rozumieniu art. 4 Ustawy z dnia 27 lipca 2002 roku o szczególnych warunkach sprzedaży konsumenckiej.

ü Wycena/Raport została sporządzona w celu ustalenia istnienia albo nieistnienia uszkodzeń nieakceptowalnych po zawarciu umowy korzystania z samochodu lub innych okoliczności uzgodnionych w zleceniu. Wycena/Raport nie obejmuje typowych uszkodzeń wynikających z eksploatacji samochodu oraz jego standardowego użytkowania.

ü Jeżeli chcesz traktować ten dokument jako źródło wiedzy o samochodzie przy jego zakupie, czynisz to na własną odpowiedzialność. Rzeczoznawca Sp. z o.o. nie ponosi odpowiedzialności za takie użycie tej Wyceny/Raporu.

ü Niniejsza wycena służy wyłącznie do oszacowania wartości rynkowej przedmiotu wyceny i nie może być wykorzystywana do żadnego innego celu, ni wymienionego powyżej. W szczególności wycena nie może stanowić podstawy do oceny cech i stanu wycenianego obiektu przy jego zakupie.

ü Rzeczoznawca nie bierze na siebie odpowiedzialności za wady ukryte (prawne i fizyczne) oraz ewentualne skutki wynikające z dalszego użytkowania przedmiotu wyceny, a także za skutki wykorzystania samej wyceny.

ü Powyższa wycena nie jest ekspertyzą stanu technicznego przedmiotu wyceny i za taką nie może być uznawana, w szczególności nie może być traktowana jako gwarancja sprzedaży przedmiotu wyceny za oszacowaną wartość.

ü Wycenę przeprowadzono w oparciu o dostarczoną dokumentację oraz badanie organoleptyczne wycenianego obiektu. Nie prowadzono badań diagnostycznych oraz weryfikacji warsztatowej przedmiotu wyceny.

ü Nie stwierdzono dodatkowych niesprawności i/lub uszkodzeń i/lub braków w zakresie możliwym do ustalenia w warunkach oględzin tj. bez dostępu do spodu pojazdu, specjalistycznego sprzętu diagnostycznego, jazdy próbnej wykonanej w warunkach drogowych z obciążeniem.

ü Rzeczoznawca podczas oględzin poza warszatem nie jest w stanie stwierdzić wypadkowej przeszłości pojazdu. W przypadku podwyższonych wartości pomiarów powłoki lakierowej, konieczna jest ekspertyza w warunkach warsztatowych.

ü Rok produkcji pojazdu - nie weryfikowano. Przyjeto w oparciu o dane przekazane przez Zleceniodawcę.

ü Niniejsza wycena nie może być publikowana w całości w jakimkolwiek dokumencie bez zgody wykonawców i bez uzgodnienia z nimi formy i treści takiej publikacji. Zakaz publikacji nie dotyczy posługiwania się wyceną w umowach cywilno-prawnych zawieranych przez zleceniodawcę i dotyczących przedmiotu.

ü Przed odbiorem pojazdu, kupujący zobowiązany jest do konfrontacji rzeczywistego stanu z informacjami zawartymi w wycenie. Odbiór przedmiotu jest równoznaczny ze zrzeczeniem się wszelkich roszczeń, co do stanu technicznego.

ü Nie badano poprawności i/lub budowy numerów identyfikacyjnych/seryjnych obiektu oraz nie weryfikowano prawdziwości danych obiektu.

ü Niniejsza wycena nie może być traktowana jako gwarancja sprzedaży przedmiotu wyceny za oszacowaną wartość.

ü W przypadku ujawnienia dodatkowych informacji dotyczących przedmiotowego pojazdu, niedostępnych w czasie wykonywania niniejszej opinii, zaprezentowane stanowisko może ulec zmianie.

ü W opinii założono, że nie wykryto żadnych faktów, które mogłyby istotnie wpływać na wartość wycenionego pojazdu, jeżeli w opisie pojazdu nie widnieje inaczej.

ü Rzeczoznawca nie ponosi odpowiedzialności za ewentualne błędy wynikające z przedstawionych informacji otrzymanych od użytkownika/sprzedawcy/zamawiającego wycenę, jeżeli brak podstaw do kwestionowania ich zgodnie ze stanem rzeczywistym lub też ustalenie stanu rzeczywistego przez rzeczoznawcę było niemożliwe lub znacznie utrudnione.

ü Wyposażenie standardowe wg. Info - Ekspert. Rzeczoznawca nie ponosi odpowiedzialności za ewentualne błędy programu. Lista wyposażenia w wycenie ma charakter poglądowy i nie potwierdza kompletności. Aby ustalić specyfikacje fabryczne wyposażenia należy się do dealera.

ü W warunkach, w jakich przeprowadzono oględziny rzeczoznawca nie miał możliwości zweryfikowania poprawności

działania całego wyposażenia.

Ü Opis stanu technicznego pojazdu jest ważny na dzień oględzin. Rzeczoznawca nie bierze odpowiedzialności za zmiany stanu pojazdu wynikające z dalszej eksploatacji lub postoju (np. uszkodzenie akumulatora, powłoki lub powstanie ognisk korozji, uszkodzenie układu hamulcowego, itp.) – zaleca się sprawdzenie daty wyceny

Ü Jeżeli elementy jednostki napędowej, układu przeniesienia napędu itp., są rozmontowane, rzeczoznawca nie weryfikuje kompletności poszczególnych układów. Możliwość wystąpienia braków w kompletacji (np. ze względu na wykorzystanie unieruchomionego pojazdu jako „dawcy części”).

Ü Nie weryfikowano odczytanego stanu drogomierza z zapisami w urządzeniach elektronicznych pojazdu. Rzeczoznawca nie dokonuje oceny autentyczności przebiegu.

Ü W przypadku pojazdów z niesprawnym akumulatorem lub bez niego - podłączenie sprawnego akumulatora nie gwarantuje sprawności technicznej pojazdu. W związku z tym przyjmuje się, iż stan techniczny pojazdu jest nieznan, istnieje ryzyko ujawnienia wad ukrytych i dodatkowych uszkodzeń.

Ü Nie weryfikowano gwarancji, statusu pakietów serwisowych i kompletności w zakresie osprzętu dodatkowego, z którym przedmiot był zamówiony.

Dokument wystawiony elektronicznie, ważny bez podpisu

DOKUMENTACJA FOTOGRAFICZNA



Fot. nr 1



Fot. nr 2



Fot. nr 3



Fot. nr 4



Fot. nr 5



Fot. nr 6



Fot. nr 7



Fot. nr 8



Fot. nr 9



Fot. nr 10



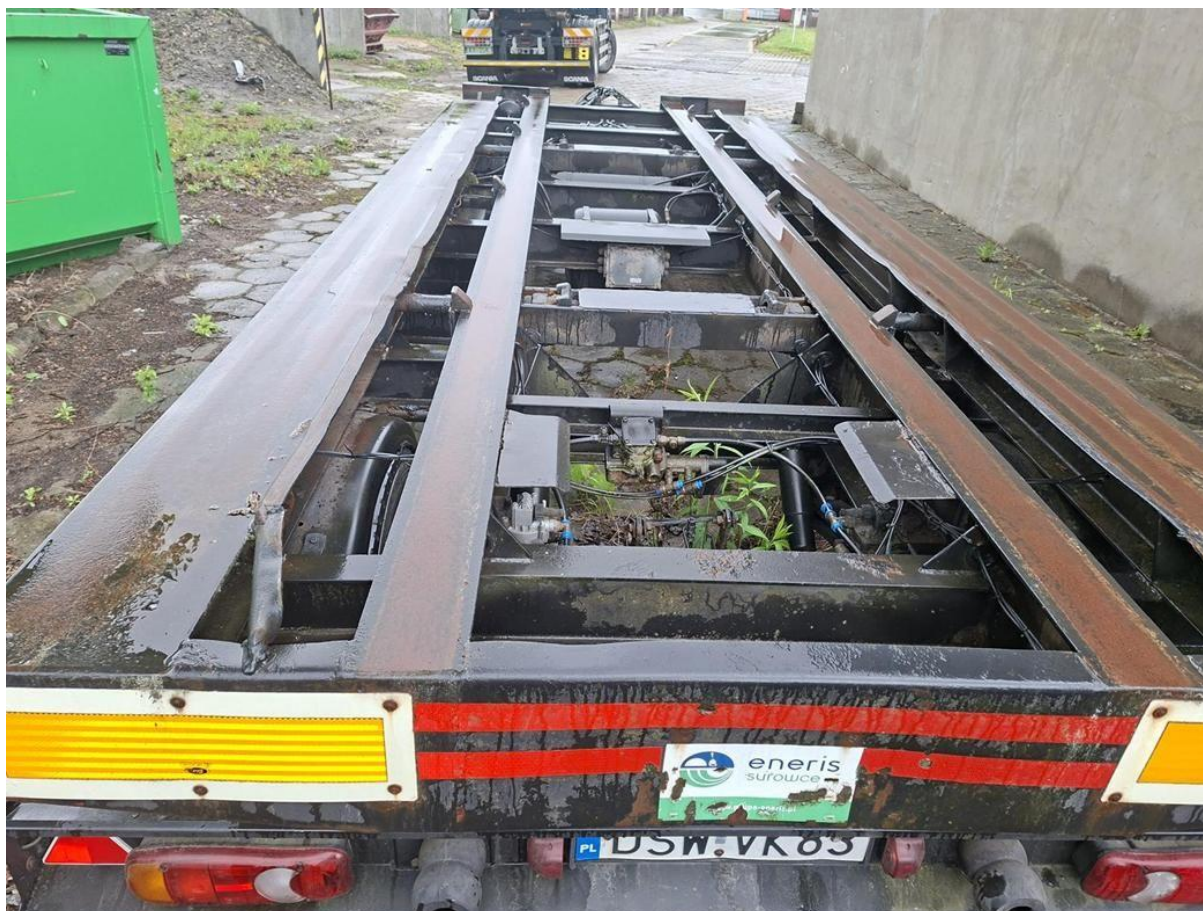
Fot. nr 11



Fot. nr 12



Fot. nr 13



Fot. nr 14



Fot. nr 15



Fot. nr 16



Fot. nr 17



Fot. nr 18



Fot. nr 19



Fot. nr 20



Fot. nr 21

Fot. nr 22

Fot. nr 23

Fot. nr 24

Fot. nr 25

Fot. nr 26

Fot. nr 27

Fot. nr 28

Fot. nr 29

Fot. nr 30

Fot. nr 31

Fot. nr 32

Fot. nr 33

Fot. nr 34

Fot. nr 35

Fot. nr 36

Fot. nr 37

Fot. nr 38

Fot. nr 39

Fot. nr 40

Fot. nr 41

Fot. nr 42

Fot. nr 43

Fot. nr 44

Fot. nr 45

Fot. nr 46

Fot. nr 47

Fot. nr 48

Fot. nr 49

Fot. nr 50

Fot. nr 51

Fot. nr 52

Fot. nr 53

Fot. nr 54

Fot. nr 55

Fot. nr 56

Fot. nr 57

Fot. nr 58

Fot. nr 59

Fot. nr 60

Fot. nr 61

Dokument wystawiony elektronicznie, wa ny bez podpisu