

Nr zlecenia: 162/14/05/2026/CarArena STANDARD

z dnia: 2026/05/14

Zleceniodawca:

CARARENA - Aukcje Samochodowe
ul. Budowlanych 7
62-081 Baranowo

Rzeczoznawca:

Marcin Skiba/zatw. Pion Weryfikacyjny eRzeczoznawcy



Wycena wartości

Zadanie: Określenie wartości rynkowej pojazdu

DANE IDENTYFIKACYJNE POJAZDU

Dane: [O] V-2026

Rodzaj pojazdu: **Samochód osobowy**

VIN: **T M B A R 7 N X 2 M Y 1 8 8 1 1 6**

Marka: **SKODA**

Nr rejestracyjny: **RT54023**

Model pojazdu: **Octavia IV 1.5 TSI e-Tec MR`20 E6d**

Nr Info-Ekspert: **034-04478**

Wersja: **Ambition DSG**

Rok produkcji: **2021**

Wskazanie drogomierza 202295 km

Data pierwszej rejestracji 2021/07/01

Data wykonania badania technicznego 2026/07/01

Rodzaj nadwozia liftback 5 drzwiowy

Dop. masa całkow. 1880 kg

Jednostka napędowa z zapł. iskrowym Mild Hyb. (benzyna)

Pojemność / Moc silnika 1498 ccm / 110kW (150KM)

Doładowanie Turbosp. z chłodn. powietrza

Liczba cylindrów / Układ cylindrów / Liczba zaworów 4 / rzędowy / 16

Rodzaj skrzyni biegów automatyczna

Rodzaj napędu przedni (4x2)

WYPOSAŻENIE STANDARDOWE

L.p. Nazwa elementu wyposażenia

1 ABS - system zapobiegający blokowaniu kół

2 Blokada mechanizmu różnicowego EDS

3 Bluetooth

4 Czujnik deszczu z automatyczną kontrolą wiatel mijania

L.p. Nazwa elementu wyposażenia

28 Sygnalizacja otwartych drzwi

29 Sygnalizacja pozostawienia włączonych wiatel

30 Sygnalizacja zmniejszenia kierowcy

31 System bezkluczykowego uruchamiania pojazdu Kessy Go

5	Czujniki parkowania - tył z MANOEUVRE ASSIST	32	System DSR
6	Funkcja SMART LINK	33	System dystrybucji siły hamowania elektroniczny EBV
7	Główniki 8 szt.	34	System elektronicznej kontroli toru jazdy ESP
8	Gniazdo 12V w bagażniku	35	System Front Assist
9	Hamulec postojowy elektromechaniczny	36	System kontroli ciśnienia w oponach
10	Immobilizer	37	System ostrzegający przed zjechaniem z pasa ruchu
11	Kamera cofania	38	System pokolizyjny ACS
12	Kierownica 2-ramienna	39	System stabilizacji toru jazdy przyczepy TSA
13	Klimatyzacja automatyczna Climatronic 2 strefowa	40	System Start/Stop
14	Komputer pokładowy	41	System wspomagający hamowanie w zakrętach
15	Kurtyny powietrzne boczne	42	System wspomagania ruszania pod górę
16	Lusterko wewnętrzne z czujnikiem wilgotności	43	Szyby regulowane elektrycznie z mechanizmem zapobiegającym przycięciu tylnym
17	Miotłka w schowku drzwi kierowcy	44	Wiatła do jazdy dziennej
18	Mocowanie fotelika dziecięcego ISOFIX na tylnym siedzeniu	45	Wiatła przednie z doświetlaniem kłków LED
19	Poduszka powietrzna kierowcy	46	Wiatła tylne LED z dynamicznymi kierunkowskazami
20	Poduszka powietrzna kolanowa kierowcy	47	Tarcze kół aluminiowe 17" "Rotare Aero"
21	Poduszka powietrzna pasażera z możliwością odłączenia	48	Tuner radiowy cyfrowy DAB
22	Poduszki powietrzne boczne przednie	49	Usługa Care Connect
23	Radio Skoda Auto Swing (wyświetlacz 8,25" ,USB-C)	50	Wspomaganie układu kierowniczego
24	Reflektory LED Basic	51	Wyświetlacz Maxi-DOT kolorowy
25	Schówek na okulary	52	Zamek centralny zdalnie sterowany + 2 kluczyki składane
26	Siatki mocujące bagażnik 3 szt.	53	Zestaw naprawczy opon
27	Sygnalizacja niezapełnienia pasów bezpieczeństwa na wszystkich miejscach		

L.p. Nazwa pakietu / elementu pakietu wyposażenia standardowego

- Kierownica i dźwignia zmiany biegów pokryte skórą
Dźwignia zmiany biegów pokryta skórą
Kierownica 3-ramienna pokryta skórą
- Lusterka zewnętrzne podgrzewane i regulowane elektrycznie
Lusterka zewnętrzne regulowane elektrycznie
Lusterka zewnętrzne podgrzewane elektrycznie
- Podłokietniki centralne: przedni i tylny
Podłokietnik centralny przedni
Podłokietnik siedzenia tylnych
- System kontroli przyspieszenia ASR/MSR
System przyspieszeniowy przy przyspieszaniu ASR
System przyspieszeniowy MSR
- Tempomat z ogranicznikiem prędkości
Ogranicznik prędkości
Tempomat

WYPOSAŻENIE DODATKOWE

L.p. Nazwa elementu wyposażenia

- Kierownica 3-ramienna, sportowa, podgrzewana (dopłata)
Kierownica podgrzewana
Kierownica 3-ramienna
- Lakier metalizowany

OPIS ZAMONTOWANEGO W POJEZDZIE OGUMIENIA

Koło	Marka, typ	Bieżnik [mm]
Przednie lewe:	KLEBER 205/55 R17 95V XL KRISALP HP3 TL	6,0
Przednie prawe:	KLEBER 205/55 R17 95V XL KRISALP HP3 TL	6,0
Tylne lewe:	KLEBER 205/55 R17 95V XL KRISALP HP3 TL	6,0

Tylne prawe: KLEBER 205/55 R17 95V XL KRISALP HP3 TL

6,0

KOREKTY WARTO CI POJAZDU

KOREKTA ZA PIERWSZ REJESTRACJ	(+)
KOREKTA ZA WYPOSA ENIE	(+)
KOREKTA ZA PRZEBIEG	(-)
KOREKTY RÓ NE:	
Stan utrzymania i dbało o pojazd	(-)
Zadana szacunkowa korekta z tytułu wcze niejszych napraw	(-)
Szczególny charakter eksploatacji	(-)
KOREKTY RÓ NE RAZEM	(-)
KOREKTA ZA OGUMIENIE	(+)

OPIS STANU TECHNICZNEGO ZESPOŁÓW POJAZDU**NADWOZIE - Szkieleł i poszycia zewn trzne**

L.p.	Nazwa elementu	L / P	Rodzaj uszkodzenia	Opis	Fot. nr
1	Rama dachu	P	Wgnieciona		
2	Błotnik przedni	L	Odpryski powłoki lakierowej		
3	Pokrywa przednia		Odpryski powłoki lakierowej z miejscow korozj blachy		
4	Błotnik tylny	L	Wgnieciony		
5	Błotnik tylny	P	Wgnieciony		
6	Drzwi tyłu nadwozia		Zarysowania powłoki lakierowej		

Pojazd nosi typowe dla jego okresu eksploatacji uszkodzenia powłoki lakierowej (niewielkie zarysowania, odpryski itp.).

**NADWOZIE – Opis powłoki lakierowej**

L.p.	Nazwa elementu	L / P	Grubo powłoki [μm]	Opis
1	Pokrywa przednia		130	
2	Dach		130	
3	Błotnik przedni	L	150	
4	Drzwi przednie	L	200	
5	Drzwi tylne	L	110	
6	Błotnik tylny	L	110	
7	Błotnik przedni	P	120	
8	Drzwi przednie	P	120	
9	Drzwi tylne	P	120	
10	Błotnik tylny	P	130	
11	Pokrywa (drzwi) tyłu nadwozia		120	

Podane przedziały grubo ci powłoki lakierowej poszczególnych elementów dotycz wyłącznie punktów pomiarowych, tj. trzech wybranych miejsc na danym elemencie nadwozia. Nie oznacza to, e w pozostałych obszarach danego elementu grubo powłoki jest jednakowa ani e nie mo e wykracza poza wskazane zakresy. Pomiary wykonano urz dzeniem b d cym w posiadaniu rzeczoznawcy. Pomiar wykonany innym przyrz dem mo e si ró ni .

**NADWOZIE – Wyposażenie zewnętrzne**

L.p.	Nazwa elementu	L / P	Rodzaj uszkodzenia	Opis	Fot. nr
1	Zderzak przedni		Zarysowany		
2	Szyba przednia		Odpryski warstwy zewnętrznej		

**NADWOZIE – Wyposażenie wewnętrzne**

L.p.	Nazwa elementu	L / P	Rodzaj uszkodzenia	Opis	Fot. nr
1	Fotel przedni kpl.	L	Zabrudzony		
2	Fotel przedni kpl.	P	Zabrudzony		
3	Kanapa tylna		Zabrudzona		

Wnętrze pojazdu nosi typowe dla jego okresu eksploatacji zabrudzenia oraz zużycie wszystkich elementów.

JAZDA KONTROLNA

1	Głośno pracy silnika	BEZ UWAG
2	Przyspieszenia pojazdu	BEZ UWAG
3	Praca układu kierowniczego	BEZ UWAG
4	Głośno (stuk) zawieszenia	BEZ UWAG
5	Głośno skrzyni biegów / bloku napędowego	BEZ UWAG
6	Skuteczność hamulca zasadniczego	BEZ UWAG
7	Skuteczność hamulca pomocniczego	BEZ UWAG
8	Działanie drogomierza i szybkościomierza	BEZ UWAG
9	Wskaznik temperatury silnika	BEZ UWAG
10	Skuteczność ogrzewania i przewietrzania	BEZ UWAG

Próba ruchowa przeprowadzona na niewielkim dystansie, w warunkach parkingowych, z prędkością do 15 km/h.

POZOSTAŁE INFORMACJE**1 Pochodzenie pojazdu**

Salon Polska

2 Badanie poprawności numerów identyfikacyjnych

Numer VIN wybity na karoserii oraz numer VIN tabliczki znamionowej zgodny z CEPIK.

3 Weryfikacja odczytanego stanu drogomierza

Odczytany z drogomierza

- Zawarte w niniejszej Wycenie/Raporcie informacje (w tym dotyczące wyposażenia) służą jedynie ogólnym celom informacyjnym. Wycena/Raport nie może być zatem traktowana jako oferta w rozumieniu przepisów Kodeksu Cywilnego oraz opisu towaru ani zapewnienia w rozumieniu art. 4 Ustawy z dnia 27 lipca 2002 roku o szczególnych warunkach sprzedaży konsumenckiej.
- Wycena/Raport została sporządzona w celu ustalenia istnienia albo nieistnienia uszkodzeń nieakceptowalnych po zawarciu umowy korzystania z samochodu lub innych okoliczności uzgodnionych w zleceniu. Wycena/Raport nie obejmuje typowych uszkodzeń wynikających z eksploatacji samochodu oraz jego standardowego zużycia.
- Jeśli chcesz traktować ten dokument jako źródło wiedzy o samochodzie przy jego zakupie, czynisz to na własną odpowiedzialność. eRzeczoznawcy sp.j. nie ponosi odpowiedzialności za takie użycie tej Wyceny/Raporu.
- Niniejsza wycena służy wyłącznie do oszacowania wartości rynkowej przedmiotu wyceny i nie może być

wykorzystywana do adnego innego celu, ni wymieniony powy ej. W szczegó lno ci wycena nie mo e stanowi podstawy do oceny cech i stanu wycenianego obiektu przy jego zakupie.

- Rzeczoznawca nie bierze na siebie odpowiedzialno ci za wady ukryte (prawne i fizyczne) oraz ewentualne skutki wynikaj ce z dalszego u ytkowania przedmiotu wyceny, a tak e za skutki wykorzystania samej wyceny.
- Powy sza wycena nie jest ekspertyz stanu technicznego przedmiotu wyceny i za tak nie mo e by uznawana, w szczegó lno ci nie mo e by traktowana jako gwarancja sprzeda y przedmiotu wyceny za oszacowan warto .
- Wycen przeprowadzono w oparciu o dostarczon dokumentacj oraz badanie organoleptyczne wycenianego obiektu. Nie prowadzono bada diagnostycznych oraz weryfikacji warsztatowej przedmiotu wyceny.
- Nie stwierdzono dodatkowych niesprawno ci i/lub uszkodze i/lub braków w zakresie mo liwym do ustalenia w warunkach ogl dzin tj. bez: dost pu do spodu pojazdu, specjalistycznego sprz tu diagnostycznego, jazdy próbnej wykonanej w warunkach drogowych z obci eniem.
- Rzeczoznawca podczas ogl dzin poza warsztatem nie jest w stanie stwierdzi wypadkowej przeszło ci pojazdu. W przypadku podwy szonych warto ci pomiarów powłoki lakierowej, konieczna jest ekspertyza w warunkach warsztatowych.
- Rok produkcji pojazdu - nie weryfikowano. Przyj to w oparciu o dane przekazane przez Zleceniodawc .
- Niniejsza wycena nie mo e by publikowana w cało ci w jakimkolwiek dokumencie bez zgody wykonawców i bez uzgodnienia z nimi formy i tre ci takiej publikacji. Zakaz publikacji nie dotyczy posługiwania si wycen w umowach cywilno-prawnych zawieranych przez zleceniodawc i dotycz cych przedmiotu
- Przed odbiorem pojazdu, kupuj cy zobowi zany jest do konfrontacji rzeczywistego stanu z informacjami zawartymi w wycenie. Odbiór przedmiotu jest równoznaczny ze zrzeczeniem si wszelkich roszcze , co do stanu technicznego.
- Nie badano poprawno ci i/lub budowy numerów identyfikacyjnych/seryjnych obiektu oraz nie weryfikowano prawdziwo ci danych obiektu.
- Niniejsza wycena nie mo e by traktowana jako gwarancja sprzeda y przedmiotu wyceny za oszacowan warto .
- W przypadku ujawnienia dodatkowych informacji dotycz cych przedmiotowego pojazdu, niedost pnych w

Dokument wystawiony elektronicznie, wa ny bez podpisu

DOKUMENTACJA FOTOGRAFICZNA



Fot. nr 1



Fot. nr 2



Fot. nr 3



Fot. nr 4



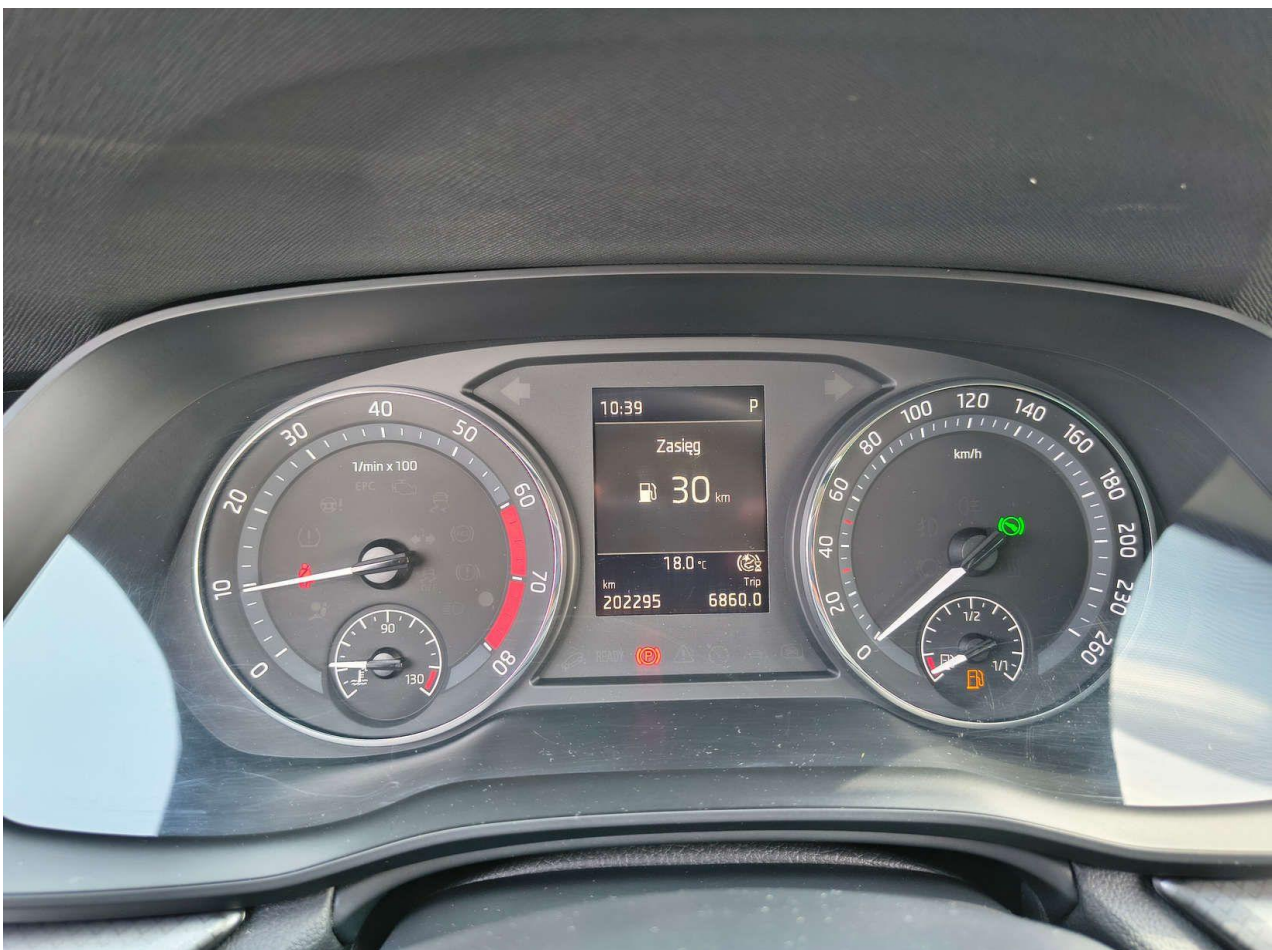
Fot. nr 5



Fot. nr 6



Fot. nr 7



Fot. nr 8



Fot. nr 9



Fot. nr 10



Fot. nr 11



Fot. nr 12



Fot. nr 13



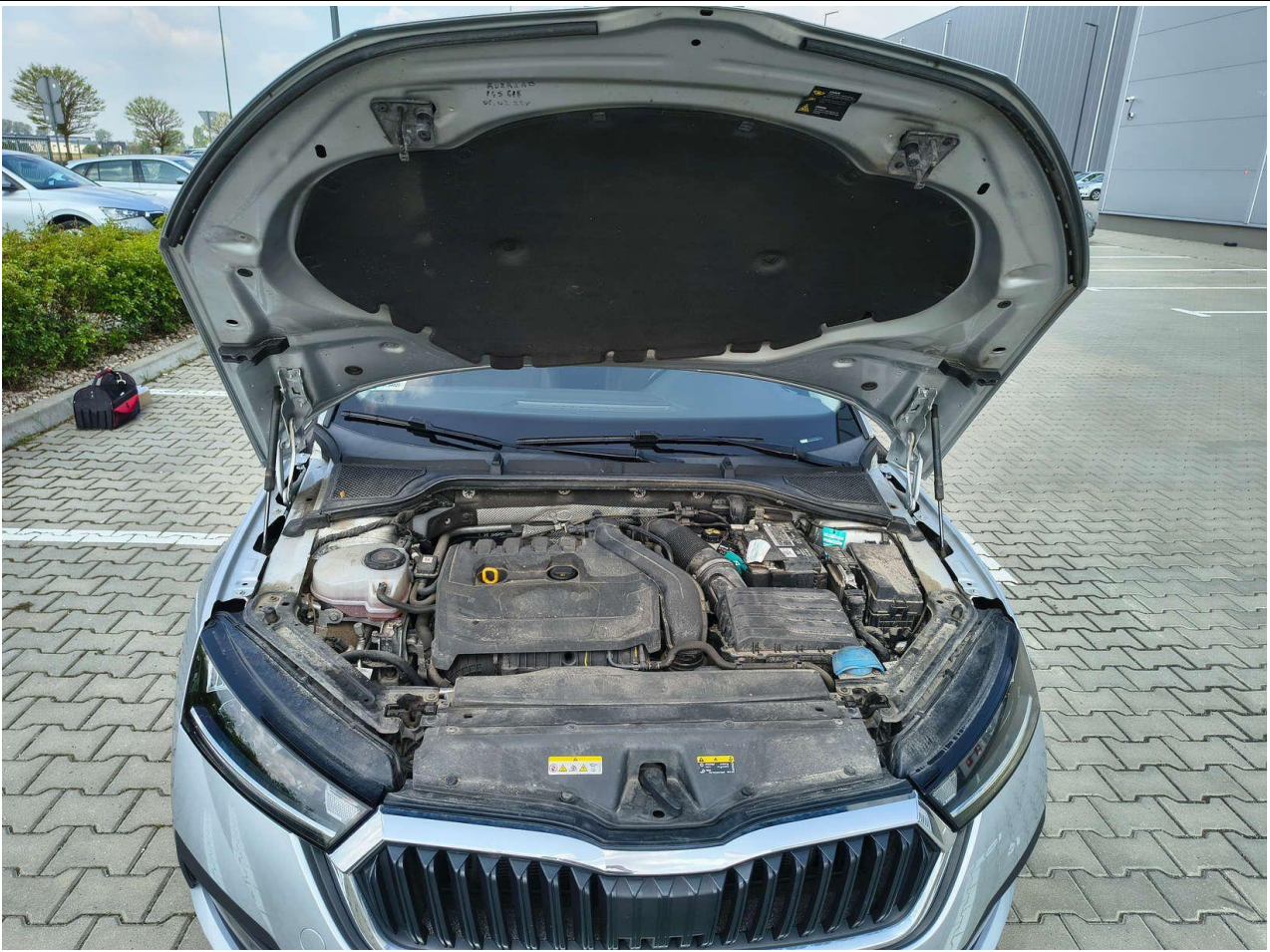
Fot. nr 14



Fot. nr 15



Fot. nr 16



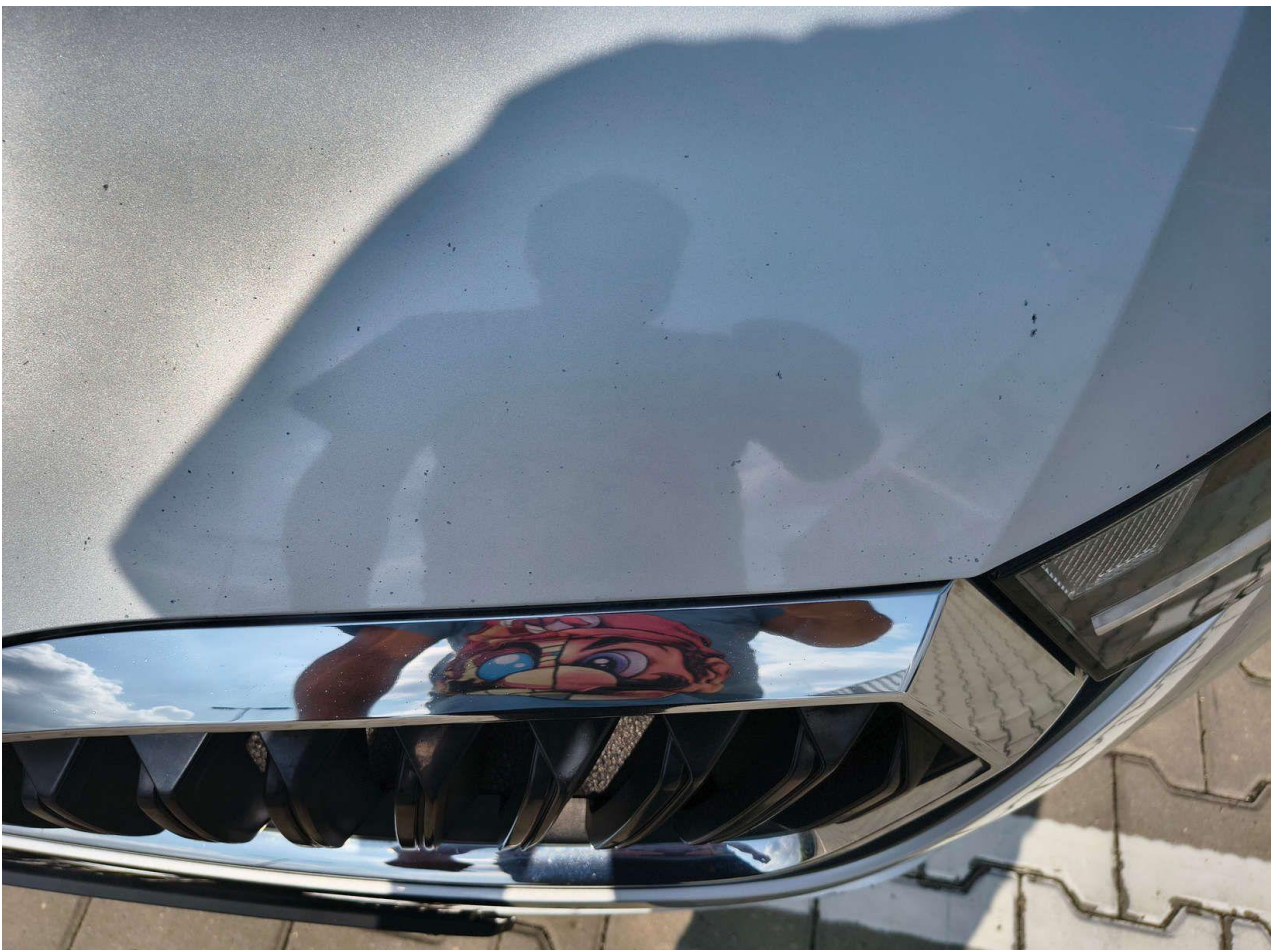
Fot. nr 17



Fot. nr 18



Fot. nr 19



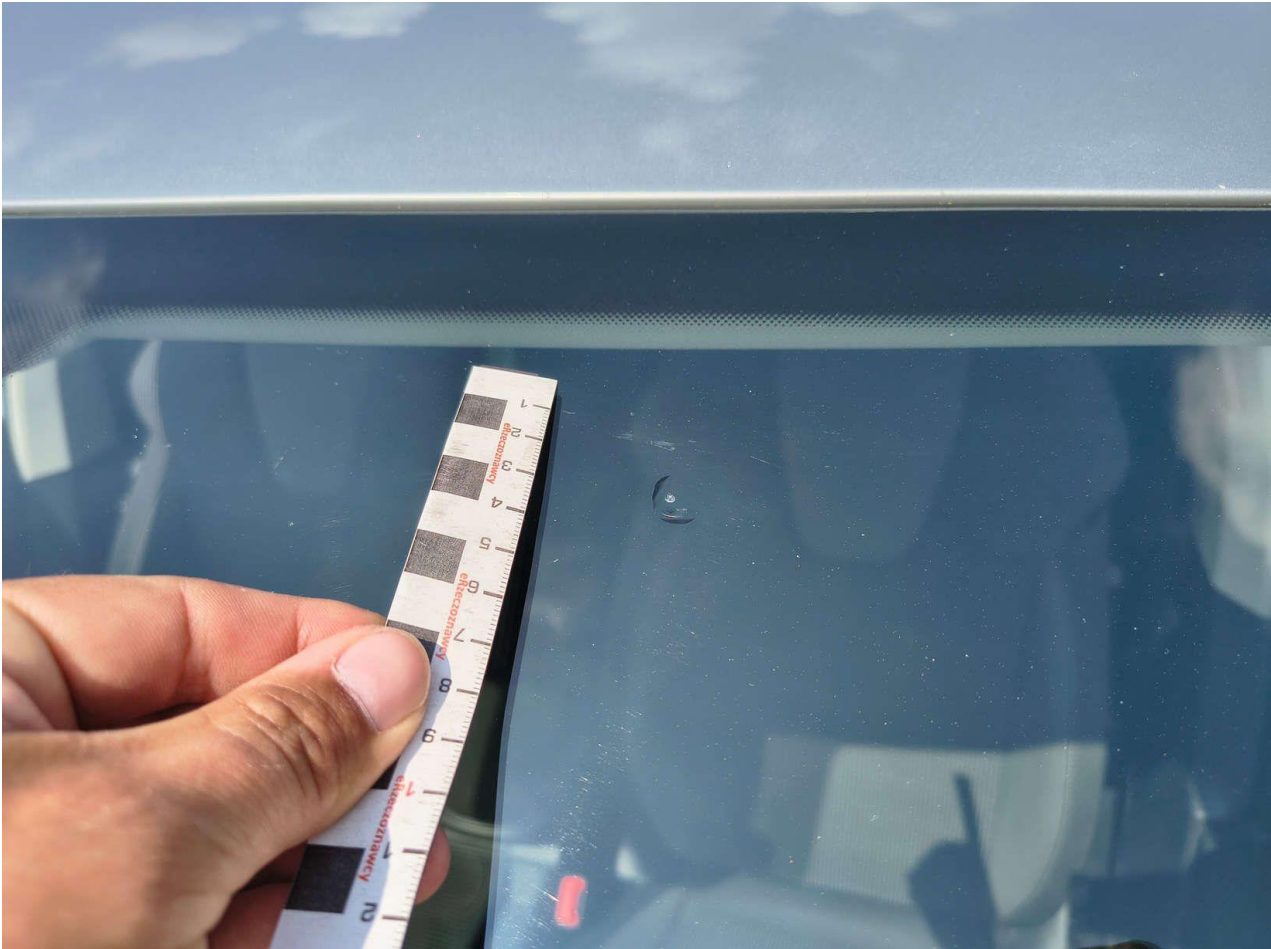
Fot. nr 20



Fot. nr 21



Fot. nr 22



Fot. nr 23



Fot. nr 24



Fot. nr 25



Fot. nr 26



Fot. nr 27



Fot. nr 28



Fot. nr 29



Fot. nr 30



Fot. nr 31



Fot. nr 32



Fot. nr 33



Fot. nr 34



Fot. nr 35



Fot. nr 36



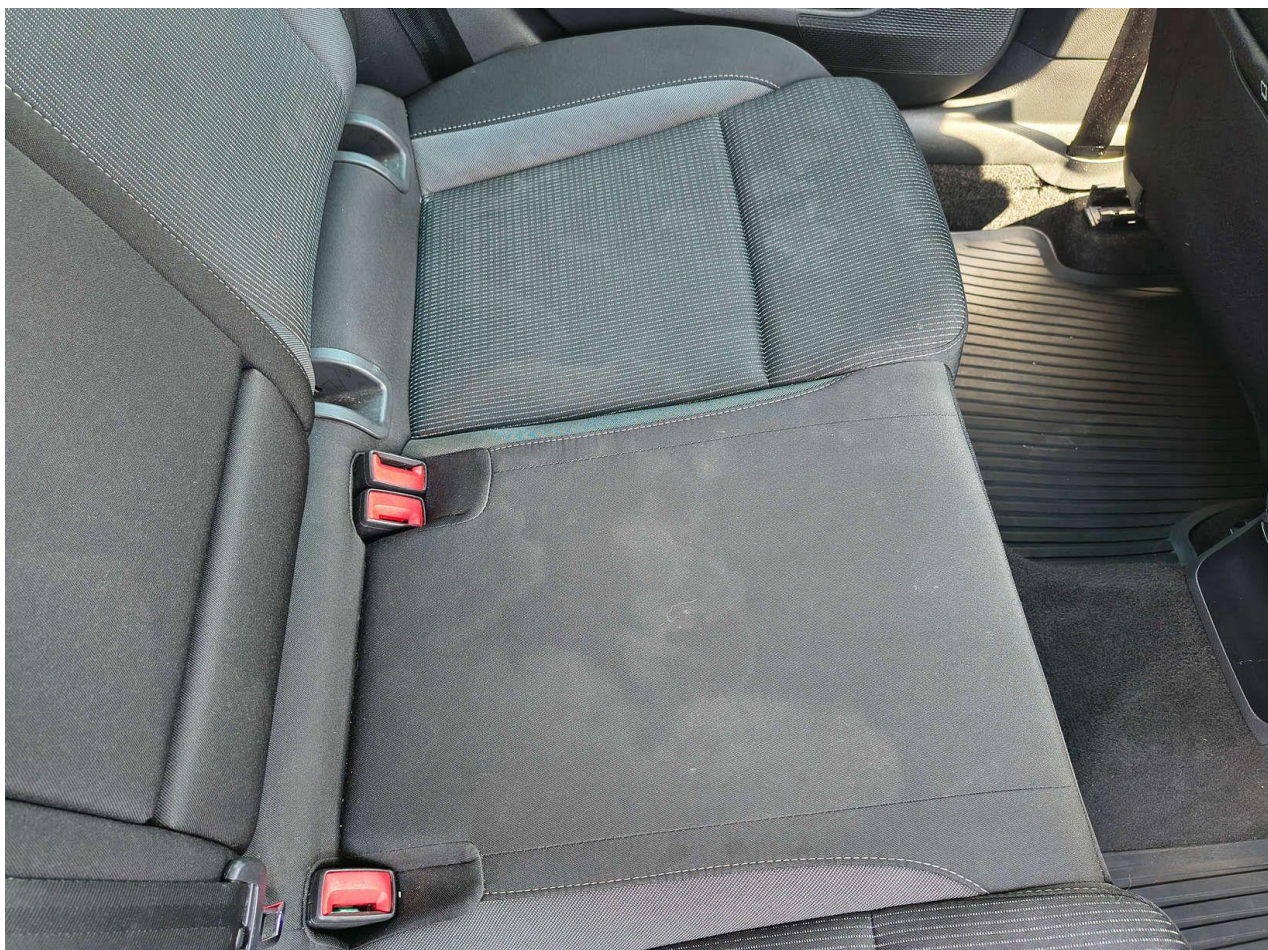
Fot. nr 37



Fot. nr 38



Fot. nr 39



Fot. nr 40



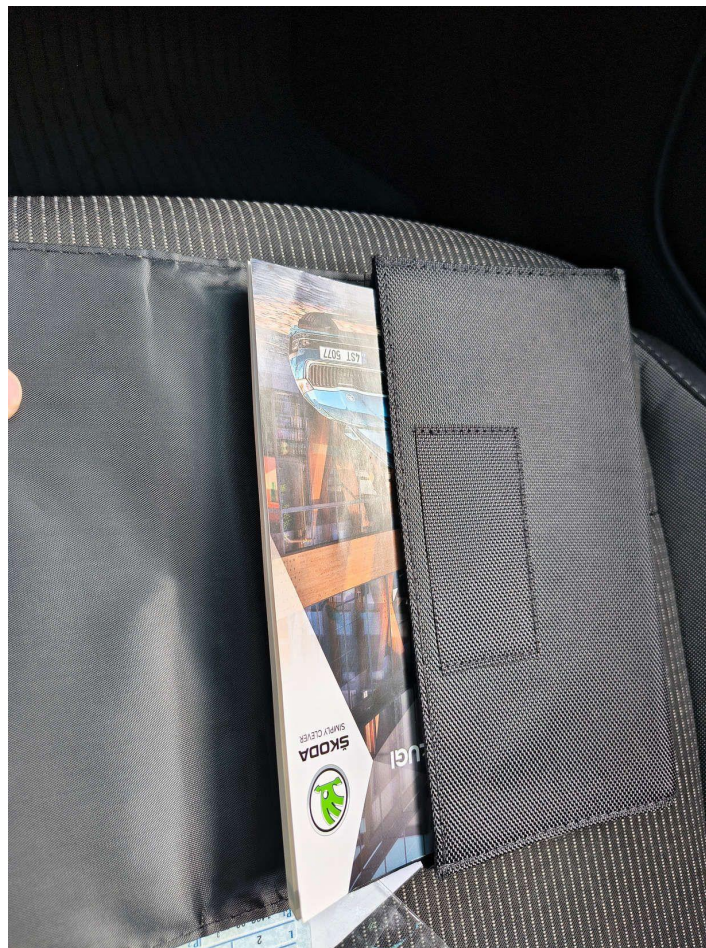
Fot. nr 41



Fot. nr 42



Fot. nr 43



Fot. nr 44

