

Nr zlecenia: 46/19/05/2026/CarArena STANDARD

z dnia: 2026/05/19

Zleceniodawca:

CARARENA - Aukcje Samochodowe
ul. Budowlanych 7
62-081 Baranowo

Rzeczoznawca:

Marcin Skiba/zatw. Pion Weryfikacyjny eRzeczoznawcy



Wycena wartości

Zadanie: Określenie wartości rynkowej pojazdu

DANE IDENTYFIKACYJNE POJAZDU	Dane: [O] V-2026
------------------------------	------------------

Rodzaj pojazdu: **Samochód osobowy**

VIN: **WF0EXXWPCELY79168**

Marka: **FORD**

Nr rejestracyjny: **PY68275**

Model pojazdu: **Mondeo 2.0 EcoBlue MR`19 E6**

Nr Info-Ekspert: **011-11012**

Wersja: **Vignale**

Rok produkcji: **2020**

Wskazanie drogomierza 187039 km

Data pierwszej rejestracji 2020/12/21

Data wartości badania technicznego 2026/12/19

Rodzaj nadwozia liftback 5 drzwiowy

Dop. masa całkow. 2270 kg

Jednostka napędowa z zapłonem samoczynnym

Pojemność / Moc silnika 1997 ccm / 140kW (190KM)

Liczba cylindrów / Układ cylindrów / Liczba zaworów 4 / rzędowy / 16

Rodzaj skrzyni biegów automatyczna

Rodzaj napędu przedni (4x2)

Wartość pojazdu brutto (zakup)

28 900 PLN

WYPOSA ENIE STANDARDOWE

<p>L.p. Nazwa elementu wyposażenia</p> <p>1 Blokada drzwi elektryczna</p> <p>2 Dywaniki welurowe przód/tył</p> <p>3 D wignia zmiany biegów pokryta skór</p> <p>4 Fotel kierowcy z elektryczną regulacją 10 kierunkach</p> <p>5 Fotel pasa era regulowany w 4 kierunkach</p> <p>6 Fotel pasa era z regulacją odcinka l d wowego</p> <p>7 Fotele przednie sportowe</p> <p>8 Gniazdo 12V w podłokietniku przednim</p> <p>9 Kamera cofania</p> <p>10 Kierownica pokryta skór</p> <p>11 Kieszenie w oparciach foteli przednich</p> <p>12 Klamki zewnętrzne w kolorze nadwozia</p> <p>13 Klimatyzacja automatyczna 2 strefowa</p> <p>14 Kolumna kierownicy regulowana w 2 płaszczyznach</p> <p>15 Konsola sufitowa ze schowkiem na okulary</p> <p>16 Kołowki układu wydechowego z polerowanej stali nierdzewnej</p> <p>17 Krata wlotu powietrza dolna w kolorze gloss black z chromowanym obramowaniem</p> <p>18 Krata wlotu powietrza górna czarna, z chromowanymi listwami obramowaniem</p> <p>19 Kurtyny powietrzne foteli przednich i siedzeń tylnych</p> <p>20 Listwy progowe w kolorze nadwozia</p> <p>21 Lusterka zewnętrzne podgrzewane elektrycznie</p> <p>22 Lusterka zewnętrzne regulowane elektrycznie</p> <p>23 Lusterka zewnętrzne w kolorze nadwozia</p> <p>24 Lusterka zewnętrzne z kierunkowskazami</p> <p>25 Lusterko wewnętrzne ciemniane automatycznie</p> <p>26 Nakładki na progi przednich drzwi z wykończeniem w kolorze aluminium</p> <p>27 Nawiew powietrza na siedzenia tylne</p> <p>28 Obramowania bocznych szyb w kolorze chromu</p> <p>29 Oświetlenie wnętrza LED</p> <p>30 Pas dolny zderzaka przedniego i tylnego w kolorze nadwozia</p> <p>31 Podłokietnik centralny przedni ze schowkiem</p> <p>32 Podłokietnik siedzeń tylnych</p>	<p>L.p. Nazwa elementu wyposażenia</p> <p>33 Podsufitka w jasnej tonacji</p> <p>34 Poduszka powietrzna kierowcy</p> <p>35 Poduszka powietrzna kolanowa kierowcy</p> <p>36 Poduszka powietrzna pasa era z możliwością odciążenia</p> <p>37 Poduszki powietrzne boczne</p> <p>38 Przycisk rozrusznika Ford Power</p> <p>39 Reflektory w technologii "Ford Dynamic LED"</p> <p>40 Siedzenia tylne dzielone asymetrycznie i składane</p> <p>41 System Active Noise Control - aktywnej redukcji hałasu</p> <p>42 System bezpieczeństwa inteligentny IPS</p> <p>43 System Driver Alert wykrywający zmęczenie kierowcy</p> <p>44 System Ford MyKey</p> <p>45 System kontroli trakcji ESC</p> <p>46 System kontroli trakcji TA</p> <p>47 System monitorowania ciśnienia powietrza w oponach TPMS</p> <p>48 System rozpoznawania znaków drogowych TSR</p> <p>49 System ułatwiający ruszanie na wzniesieniu HSA</p> <p>50 System wspomagania nagłego hamowania EBA</p> <p>51 Szyby boczne przednie akustyczne</p> <p>52 światła do jazdy dziennej LED</p> <p>53 światła drogowe automatyczne - Auto High Beam</p> <p>54 światła tylne LED</p> <p>55 światła włączane automatycznie</p> <p>56 Tapicerka skórzana</p> <p>57 Tarcze kół aluminiowe 18" 20-ramienne</p> <p>58 Wspomaganie układu kierowniczego elektryczne EPAS</p> <p>59 Wycieraczki z czujnikiem deszczu</p> <p>60 Wykończenie deski rozdzielczej skór</p> <p>61 Wyświetlacz miedz zegarami 10,1" kolorowy</p> <p>62 Zagłówki foteli przednich regulowane (górnodół)</p> <p>63 Zamek centralny zdalnie sterowany</p> <p>64 Zestaw naprawczy opon</p>
<p>L.p. Nazwa pakietu / elementu pakietu wyposażenia standardowego</p> <p>1 ABS + EBD - system dystrybucji siły hamowania ABS - system zapobiegający blokowaniu kół System dystrybucji siły hamowania elektroniczny EBD</p> <p>2 Czujniki parkowania - przód/tył Czujniki parkowania - przód Czujniki parkowania - tył</p> <p>3 Fotele przednie podgrzewane Fotel kierowcy podgrzewany Fotel pasa era podgrzewany</p> <p>4 Lusterka zewnętrzne składane elektrycznie z oświetleniem podłoga Lusterka zewnętrzne składane elektrycznie Lusterka zewnętrzne z oświetleniem podłoga</p> <p>5 System FordPass Connect Hotspot Wi-Fi</p>	

- Aktualizacja map Europy przez WI-FI
- Informacja o ruchu drogowym
- Status systemów pokładowych
- Funkcja lokalizacji pojazdu
- Zdalne otwieranie/zamykanie drzwi
- 6 System Lane Keeping Alert
 - System Driver Alert wykrywa zmiany kierunku jazdy kierowcy
 - Lane Keeping Aid - system utrzymania pasa ruchu
- 7 System nawigacji satelitarnej Sony CD/SD z DAB+ i Ford SYNC 3 (ICFCZ)
 - System nawigacji satelitarnej
 - Zestaw głośnomówiący "Bluetooth"
 - Złoty dysk SD
 - Sterowanie radiem zdalne
 - Radioodtwarzacz CD/MP3
 - Sterowanie głosem systemu Bluetooth
 - Funkcja wzywania pomocy
 - Tuner radiowy cyfrowy DAB+
 - Wyświetlacz 8" kolorowy, dotykowy
 - Moduł TMC
 - Złoty dysk "USB" 2 szt.
 - Głośniki 12 szt. (w tym subwoofer) Sony
- 8 System wspomagający parkowanie Active Park Assist
 - Czujniki parkowania - przód
 - Czujniki parkowania - tył
 - System wspomagający parkowanie Active Park Assist
 - System monitorowania otoczenia podczas wyjazdu tyłem
- 9 Szyba przednia i dysze spryskiwaczy szyby przedniej ogrzewane
 - Szyba przednia ogrzewana
 - Dysze spryskiwaczy podgrzewane
- 10 Szyby przednie i tylne regulowane elektrycznie
 - Szyby przednie regulowane elektrycznie
 - Szyby tylne regulowane elektrycznie
- 11 Wiatła mgielne przednie z doświetlaniem zakrętów
 - Wiatła mgielne przednie
 - System doświetlania zakrętów
- 12 Tempomat z ogranicznikiem prędkości
 - Ogranicznik prędkości
 - Tempomat
- 13 Zamek centralny z kluczem elektronicznym KeyFree
 - Zamek centralny z kluczem elektronicznym KeyFree
 - Włacznik "Ford Power"
 - Oświetlenie wewnętrzne LED

WYPOSAŻENIE DODATKOWE

Lp. Nazwa elementu wyposażenia

- 1 Szyby tylne dodatkowo przyciemniane
- 2 Tempomat inteligentny Adaptive Cruise Control z systemem Pre-Collision Assist (dopłata)
 - Tempomat inteligentny
 - System ostrzegania przed kolizją z pojazdem poprzedzającym
 - System Stop&Go
 - System Advanced Emergency Braking
- 3 Zagłówki foteli przednich regulowane (górną - doł, przód- tył) (dopłata)

OPIS ZAMONTOWANEGO W POJEŻDŻENIE OGUMIENIA

Koło	Marka, typ	Bieżnik [mm]
Przednie lewe:	NOKIAN TYRES 235/45 R18 98Y XL POWER PROOF 1 RG	5,0
Przednie prawe:	NOKIAN TYRES 235/45 R18 98Y XL POWER PROOF 1 RG	5,0
Tylne lewe:	NOKIAN TYRES 235/45 R18 98Y XL POWER PROOF 1 RG	6,0
Tylne prawe:	NOKIAN TYRES 235/45 R18 98Y XL POWER PROOF 1 RG	6,0

WYLICZENIE WARTO CI RYNKOWEJ

WARTO BAZOWA (ZAKUP) BRUTTO (72 mies.)			70 200 PLN
KOREKTA ZA PIERWSZ REJESTRACJ	3 194 PLN	po korekcie:	73 394 PLN
KOREKTA ZA WYPOSA ENIE	936 PLN	po korekcie:	74 330 PLN
KOREKTA ZA PRZEBIEG	- 6 361 PLN	po korekcie:	67 969 PLN
KOREKTY RÓ NE:			
Stan utrzymania i dbało o pojazd	-3 398 PLN		
Regionalna sytuacja rynkowa	-6 796 PLN		
Uszkodzona skrzynia biegów	-29 000 PLN		
KOREKTY RÓ NE RAZEM	- 39 194 PLN	po korektach:	28 775 PLN
KOREKTA ZA OGUMIENIE	145 PLN	po korekcie:	28 920 PLN
WARTO RYNKOWA (ZAKUP) BRUTTO PO ZAOKR GLENIU			28 900 PLN

Warto brutto (zakup*) wy ej zidentyfikowanego pojazdu, okre lona na dzie wykonania opinii wynosi:

* Warto okre lona jak przy zakupie pojazdu w celu ponow nej jego sprzeda y przez podmiot handluj cy pojazdami u yw anymi.

28900 PLN

(słownie: dwadzie cia osiem tysią cy dziewi set złotych)

w tym VAT (23,0%) 5404,07 PLN

Warto okre lono na podstawie:

- notowa warto ci rynkowych z bazy pojazdów "Komputerowego Systemu INFO-EKSPERT" na V-2026 zaakceptowanych przez wykonawc opinii,
- korekt maj cych wpływ na warto pojazdu.

OPIS STANU TECHNICZNEGO ZESPOŁÓW POJAZDU**NADWOZIE - Szkielet i poszycia zewn trzne**

L.p.	Nazwa elementu	L / P	Rodzaj uszkodzenia	Opis	Fot. nr
1	Pokrywa przednia		Zarysowania powłoki lakierowej		

Pojazd nosi typowe dla jego okresu eksploatacji uszkodzenia powłoki lakierowej (niewielkie zarysowania, odpryski itp.).

**NADWOZIE – Opis powłoki lakierowej**

L.p.	Nazwa elementu	L / P	Grubo powłoki [µm]	Opis
1	Pokrywa przednia		70	
2	Dach		80	
3	Błotnik przedni	L	60	
4	Drzwi przednie	L	110	
5	Drzwi tylne	L	100	
6	Błotnik tylny	L	110	
7	Błotnik przedni	P	70	
8	Drzwi przednie	P	70	
9	Drzwi tylne	P	100	
10	Błotnik tylny	P	130	
11	Pokrywa (drzwi) tyłu nadwozia		190	

Podane przedziały grubo ci powłoki lakierowej poszczególnych elementów dotycz wył cznie punktów pomiarowych, tj. trzech wybranych miejsc na danym elemencie nadwozia. Nie oznacza to, e w pozostałych obszarach danego elementu grubo powłoki jest jednakowa ani e nie mo e wykracza poza wskazane zakresy.

Pomiary wykonano urz dzeniem b d cym w posiadaniu rzeczoznawcy. Pomiar wykonany innym przyrz dem mo e si ró ni .



NADWOZIE – Wyposa enie zewn trzne

L.p.	Nazwa elementu	L / P	Rodzaj uszkodzenia	Opis	Fot. nr
1	Zderzak przedni		Zarysowany		
2	Obudowa lusterka bocznego	P	Zarysowana		



NADWOZIE – Wyposa enie wewn trzne

Wn trze pojazdu nosi typowe dla jego okresu eksploatacji zabrudzenia oraz zu ycie wszystkich elementów.



PODWOZIE – ZAWIESZENIE I KOŁA

L.p.	Nazwa elementu	L / P	Rodzaj uszkodzenia	Opis	Fot. nr
1	Tarcza koła przedniego ze stopu lekkiego	L	Zadrapania kraw dzi bocznej		



UKŁAD KIEROWNICZY

L.p.	Nazwa elementu	L / P	Rodzaj uszkodzenia	Opis	Fot. nr
1	Koło kierownicy		Wytarte		

JAZDA KONTROLNA

Uszkodzona skrzynia biegów. Jazda próbna nie była wykonywana.

POZOSTAŁE INFORMACJE

1 Pochodzenie pojazdu

Salon Polska

2 Badanie poprawno ci numerów identyfikacyjnych

Numer VIN wybity na karoserii oraz numer VIN tabliczki znamionowej zgodny z CEPIK.

3 Weryfikacja odczytanego stanu drogomierza

Odczytany z drogomierza

- Zawarte w niniejszej Wycenie/Raporcie informacje (w tym dotycz ce wyposa enia) słu jedynie ogólnym celom informacyjnym. Wycena/Raport nie mo e by zatem traktowana jako oferta w rozumieniu przepisów Kodeksu Cywilnego oraz opisu towaru ani zapewnienia w rozumieniu art. 4 Ustawy z dnia 27 lipca 2002 roku o szczególnych warunkach sprzeda y konsumenckiej.
- Wycena/Raport została sporz dzona w celu ustalenia istnienia albo nieistnienia uszkodze nieakceptowalnych po zako czeniu umowy korzystania z samochodu lub innych okoliczno ci uzgodnionych w zleceniu. Wycena/Raport nie obejmuje typowych uszkodze wynikaj cych z eksploatacji samochodu oraz jego standardowego zu ycia.
- Je li chcesz traktowa ten dokument jako ró dło wiedzy o samochodzie przy jego zakupie, czynisz to na własną odpowiedzialno . eRzeczoznawcy sp.j. nie ponosi odpowiedzialno ci za takie u ycie tej Wyceny/Raporu
- Niniejsza wycena słu y wyłącznie do oszacowania warto ci rynkowej przedmiotu wyceny i nie mo e by wykorzystywana do adnego innego celu, ni wymieniony powy ej. W szczególno ci wycena nie mo e stanowi

podstawy do oceny cech i stanu wycenianego obiektu przy jego zakupie.

- Rzeczoznawca nie bierze na siebie odpowiedzialności za wady ukryte (prawne i fizyczne) oraz ewentualne skutki wynikające z dalszego użytkowania przedmiotu wyceny, a także za skutki wykorzystania samej wyceny.
- Powyższa wycena nie jest ekspertyzą stanu technicznego przedmiotu wyceny i za taką nie może być uznawana, w szczególności nie może być traktowana jako gwarancja sprzedaży przedmiotu wyceny za oszacowaną wartość.
- Wycenę przeprowadzono w oparciu o dostarczoną dokumentację oraz badanie organoleptyczne wycenianego obiektu. Nie prowadzono badań diagnostycznych oraz weryfikacji warsztatowej przedmiotu wyceny.
- Nie stwierdzono dodatkowych niesprawności i/lub uszkodzeń i/lub braków w zakresie możliwym do ustalenia w warunkach oględzin tj. bez dostępu do spodu pojazdu, specjalistycznego sprzętu diagnostycznego, jazdy próbnej wykonanej w warunkach drogowych z obciążeniem.
- Rzeczoznawca podczas oględzin poza warszatem nie jest w stanie stwierdzić wypadkowej przeszłości pojazdu. W przypadku podwyższonych wartości pomiarów powłoki lakierowej, konieczna jest ekspertyza w warunkach warsztatowych.
- Rok produkcji pojazdu - nie weryfikowano. Przyjeto w oparciu o dane przekazane przez Zleceniodawcę.
- Niniejsza wycena nie może być publikowana w całości w jakimkolwiek dokumencie bez zgody wykonawców i bez uzgodnienia z nimi formy i treści takiej publikacji. Zakaz publikacji nie dotyczy posługiwania się wyceną w umowach cywilno-prawnych zawieranych przez zleceniodawcę i dotyczących przedmiotu.
- Przed odbiorem pojazdu, kupujący zobowiązany jest do konfrontacji rzeczywistego stanu z informacjami zawartymi w wycenie. Odbiór przedmiotu jest równoznaczny ze zrzeczeniem się wszelkich roszczeń, co do stanu technicznego.
- Nie badano poprawności i/lub budowy numerów identyfikacyjnych/seryjnych obiektu oraz nie weryfikowano prawdziwości danych obiektu.
- Niniejsza wycena nie może być traktowana jako gwarancja sprzedaży przedmiotu wyceny za oszacowaną wartość.
- W przypadku ujawnienia dodatkowych informacji dotyczących przedmiotowego pojazdu, niedostępnych w

Dokument wystawiony elektronicznie, w pełni bez podpisu

DOKUMENTACJA FOTOGRAFICZNA



Fot. nr 1



Fot. nr 2



Fot. nr 3



Fot. nr 4



Fot. nr 5



Fot. nr 6



Fot. nr 7



Fot. nr 8



Fot. nr 9



Fot. nr 10



Fot. nr 11



Fot. nr 12



Fot. nr 13



Fot. nr 14



Fot. nr 15



Fot. nr 16



Fot. nr 17



Fot. nr 18



Fot. nr 19



Fot. nr 20



Fot. nr 21



Fot. nr 22



Fot. nr 23



Fot. nr 24



Fot. nr 25



Fot. nr 26



Fot. nr 27



Fot. nr 28



Fot. nr 29



Fot. nr 30



Fot. nr 31



Fot. nr 32



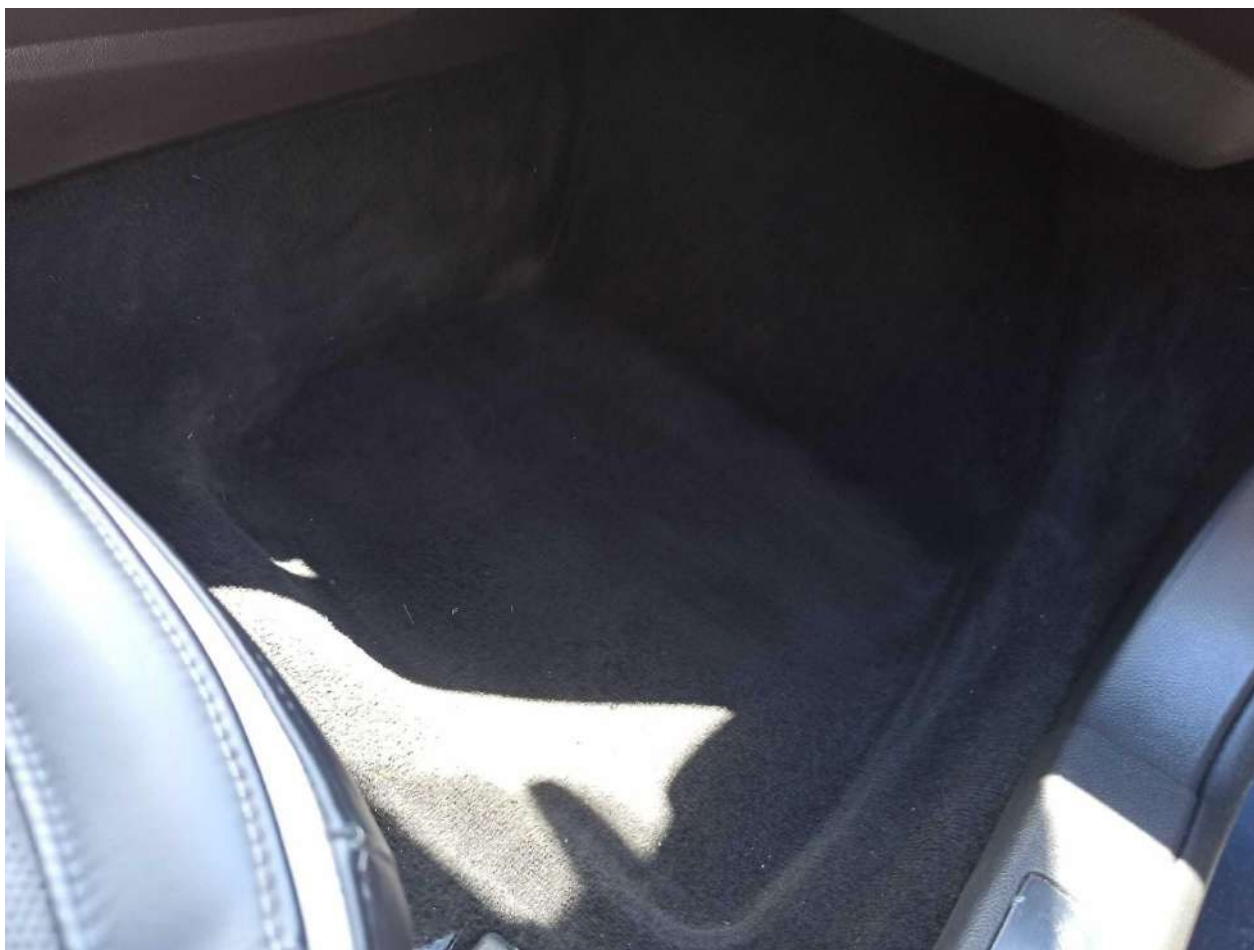
Fot. nr 33



Fot. nr 34



Fot. nr 35



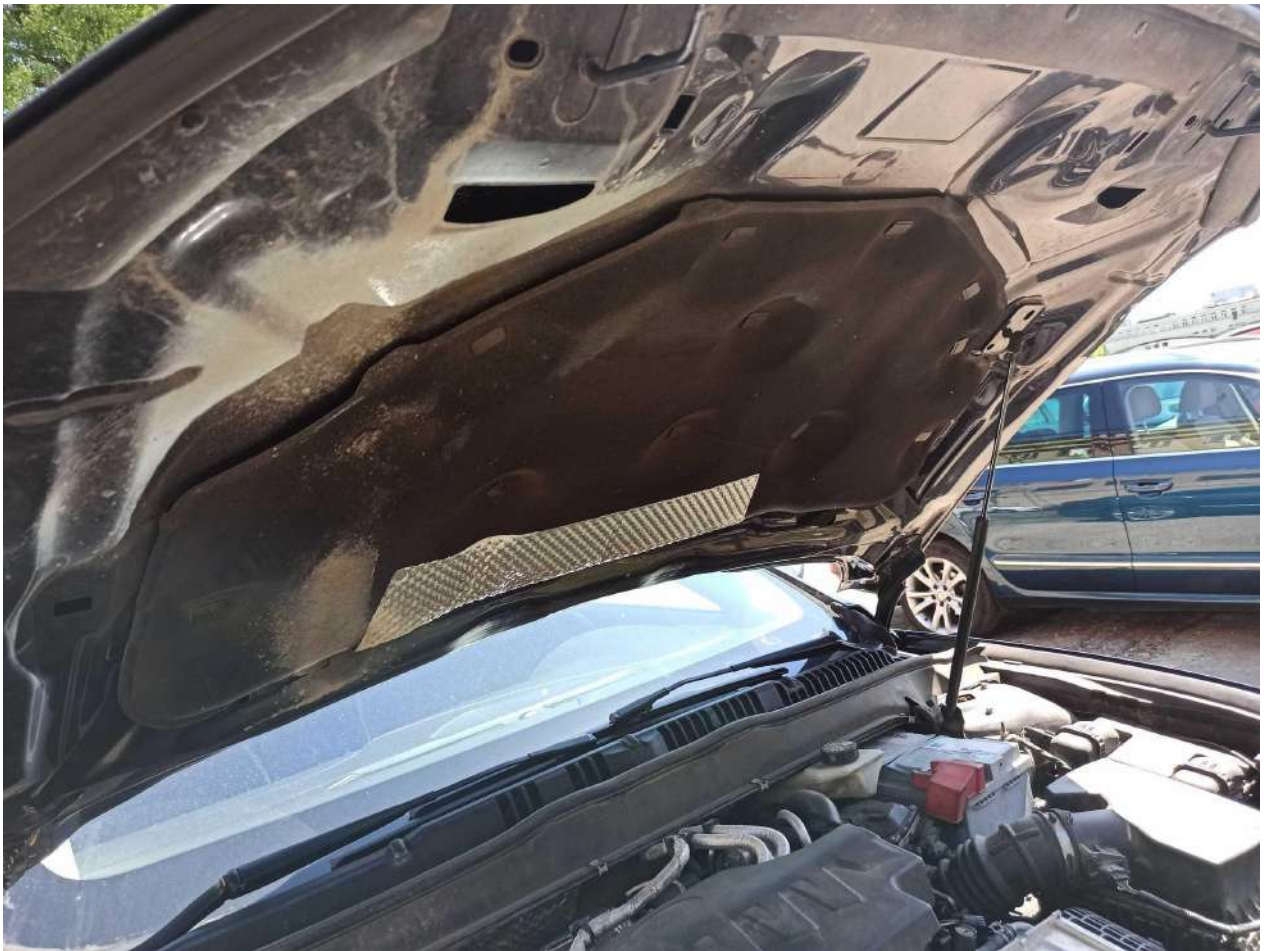
Fot. nr 36



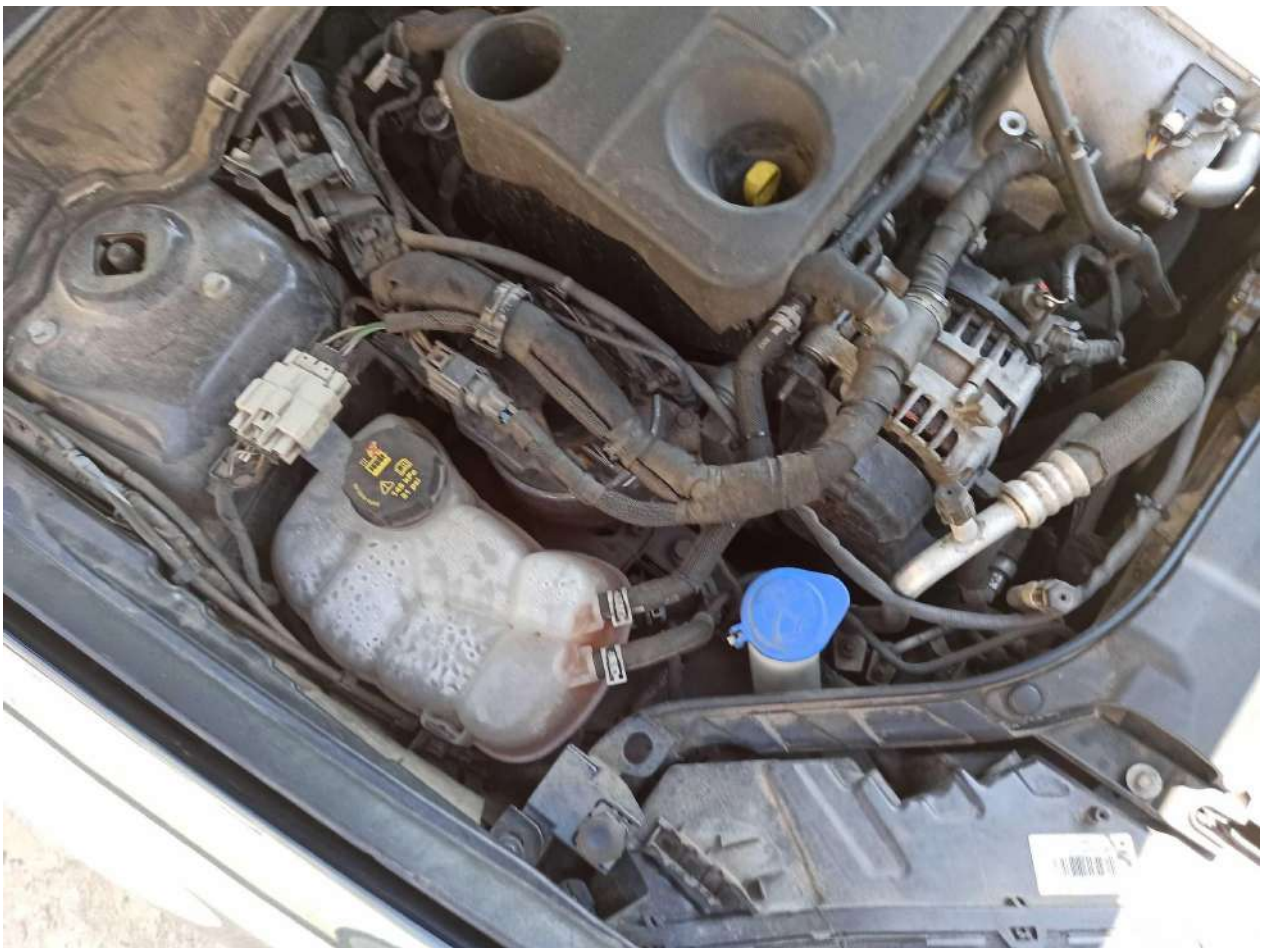
Fot. nr 37



Fot. nr 38



Fot. nr 39



Fot. nr 40



Fot. nr 41



Fot. nr 42



Fot. nr 43



Fot. nr 44



Fot. nr 45



Fot. nr 46



Fot. nr 47



Fot. nr 48



Fot. nr 49



Fot. nr 50



Fot. nr 51



Fot. nr 52



Fot. nr 53



Fot. nr 54



Fot. nr 55



Fot. nr 56



Fot. nr 57



Fot. nr 58



Fot. nr 59



Fot. nr 60



Fot. nr 61



Fot. nr 62



Fot. nr 63



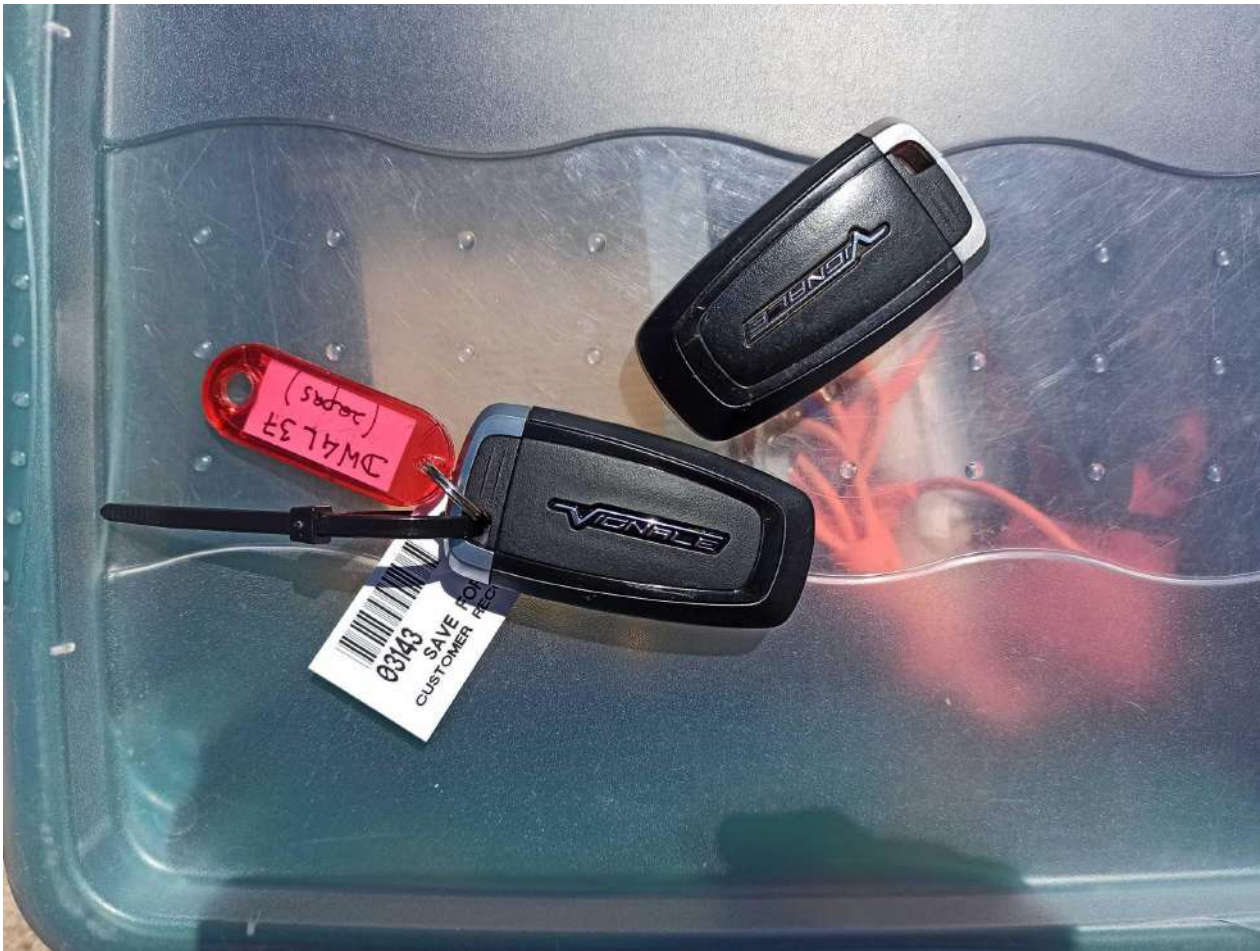
Fot. nr 64



Fot. nr 65



Fot. nr 66



Fot. nr 67



Fot. nr 68



Fot. nr 69

Dokument wystawiony elektronicznie, wa ny bez podpisu