

Nr zlecenia: 119/25/05/2026/CarArena STANDARD

z dnia: 27.05.2026

Zleceniodawca:

CARARENA - Aukcje Samochodowe
ul. Budowlanych 7
62-081 Baranowo

Rzeczoznawca:

Maksymilian Horyd/zatw. Pion Weryfikacyjny eRzeczoznawcy



WYCENA WARTO CI

Zadanie: Ocena stanu technicznego i określenie wartości rynkowej pojazdu

DANE IDENTYFIKACYJNE POJAZDU

Dane: [T] V-2026

Rodzaj pojazdu: Samochód osobowy*	VIN: WBA41EG0905Y07120
Marka: BMW	Nr rejestracyjny: PZ4E089
Model pojazdu: X1 2.0 Diesel MR`23 E6d U11	Nr Info-Ekspert: 003-06379
Wersja: xDrive20d M Sport Step	Rok produkcji: 2023

Wskazanie drogomierza	79652 km
Data pierwszej rejestracji	25.01.2024
Data wykonania badania technicznego	25.01.2027
Rodzaj nadwozia	kombi (uniwersalne) 5 drzwiowe 5 osobowe
Dop. masa całk.	2260 kg
Jednostka napędowa	z zapł. samoczynnym Mild Hyb. (olej nap.)
Pojemność / Moc silnika	1995 ccm / 110kW (150KM)
Doładowanie	Turbosp. z chłodn. powietrza
Liczba cylindrów / Układ cylindrów / Liczba zaworów	4 / rz dowy / 16
Rodzaj skrzyni biegów	automatyczna
Rodzaj napędu	AWD (4x4)
Kolor powłoki lakierowej, (rodzaj lakieru)	Szary 2-warstwowy z efektem metalicznym

WYPOSAŻENIE STANDARDOWE

L.p.	Nazwa elementu wyposażenia	L.p.	Nazwa elementu wyposażenia
1	ABS - system zapobiegający blokowaniu kół	32	Poduszki powietrzne boczne przednie
2	Apteczka i trójkąt ostrzegawczy	33	Połączenie alarmowe Emergency call
3	Audio System	34	Reflektory LED
4	Czujnik deszczu	35	Relingi dachowe o wysokim połysku "M Shadowline"
5	Czujnik poziomu i klasy oleju	36	Skrzynia biegów automatyczna Steptronic dwusprzęgłowa
6	Czujnik zderzenia	37	Sygnalizacja dzwoniąca dwutonowa
7	Drzwi tyłu nadwozia otwierane/zamykane	38	System Active Guard

	automatycznie		
8	Dysze spryskiwaczy podgrzewane	39	System Auto Start/Stop
9	Dywaniki welurowe	40	System dynamicznej kontroli trakcji DTC
10	Funkcja Follow-Me-Home	41	System hamowania awaryjnego
11	Funkcja ostrzegaj ca przed opuszczeniem pasa ruchu	42	System informowania o ograniczeniach pr dko ci
12	Gło niki 6 szt.	43	System kontroli uwagi kierowcy
13	Gniazdo 12V w бага niku	44	System monitorowania ci nienia powietrza w oponach
14	Gniazdo 12V w konsoli centralnej	45	System Performance Control
15	Hamulec postojowy elektromechaniczny	46	System stabilizacji przyczepy
16	Immobilizer	47	System wspomagaj cy hamowanie na zakr cie CBC
17	Klamki zewn trzne zlicowane z powierzchni drzwi	48	Szyby elektrycznie regulowane
18	Klimatyzacja automatyczna 2 strefowa	49	wiatła stop dynamiczne
19	Kolumna kierownicy regulowana	50	Tempomat z funkcj hamowania
20	Komputer pokładowy	51	Tuner radiowy cyfrowy DAB
21	Kurtyny powietrzne boczne	52	Układ dynamicznej kontroli stabilno ci (DSC)
22	Mocowania fotelików dzieci cych ISOFIX/i-Size na obu zewn trznych siedzeniach tylnych	53	Usługi Connected Drive Services
23	Mocowanie fotelików dzieci cych i-Size na fotelu pasa era z przodu	54	Usługi TeleServices
24	Obramowania szyb czarne matowe	55	Wspomaganie układu kierowniczego elektromechaniczne Servotronic
25	Oparcia siedze tylnych z regulacj pochylenia	56	Wybór trybów jazdy
26	Oparcie siedze II rz du dzielone 40/20/40 i składane	57	Zabezpieczenie kół przed kradzie
27	O wietlenie Ambiente	58	Zamek centralny
28	O wietlenie powitalne	59	Zintegrowana instrukcja obsługi
29	Oznaczenie modelu	60	Zł cze USB-C, 2 szt. z przodu
30	Podłokietnik centralny przedni	61	Zł cze USB-C, 2 szt. z tyłu
31	Poduszka powietrzna centralna przednia		

L.p. Nazwa pakietu / elementu pakietu wyposa enia standardowego

- 1 Asystent parkowania
 - Kamera cofania
 - Czujniki parkowania - przód
 - Czujniki parkowania - tył
 - System automatycznego parkowania samochodu
 - Asystent parkowania równoległego
 - Asystent parkowania prostopadłego
 - Asystent cofania
- 2 BMW Live Cockpit Plus
 - Kierownica wielofunkcyjna
 - System nawigacji satelitarnej
 - Radioodtwarzacz z RDS
 - System Bluetooth
 - Sterowanie głosowe
 - System Apple Carplay
 - Funkcja Android Auto
 - Obsługa dotykowa
 - Ł czno 4G LTE
 - Zestaw wska ników składaj cy si z panoramicznego wy wietlacza 10,25" i 10,7" wy wietlacza CID
 - BMW Operating System 9 ze zmiennymi, konfigurowalnymi wid etami, które wy wietlaj informacje w czasie rzeczywistym
- 3 Lusterka zewn trzne podgrzewane i regulowane elektrycznie
 - Lusterka zewn trzne regulowane elektrycznie
 - Lusterka zewn trzne podgrzewane elektrycznie
- 4 Pakiet M Sport
 - Fotele przednie sportowe
 - Kierownica sportowa typu M
 - Kierownica pokryta skór
 - Łopatki przy kierownicy do zmiany biegów
 - Zawieszenie Adaptacyjne M
 - Napis "M" na bokach
 - Kluczyk z oznaczeniem "M"
 - Lakier niemetalizowany "Alpine White"
 - Wyko czenie zewn trzne o wysokim połysku "M Shadowline"
 - Podsufitka M w kolorze antracytowym

Tarcze kół aluminiowe 18" "Double-spoke style 838 M", dwubarwne
 Deska rozdzielcza Luxury o delikatnej fakturze. Dodatkowy akcent wizualny stanowi kontrastujące szare stebnowanie
 Specyficzna zawartość dodatkowa w pakiecie M Sport
 Nakładki zewnętrzne na progi M w kolorze nadwozia
 Zderzak przód i tył w stylistyce M w kolorze nadwozia z dodatkowymi elementami w czarnym połysku
 Krata wlotu powietrza w stylistyce M satynowe aluminium
 Tapicerka zewnętrzna Alcantara/skóra ekologiczna Veganza
 Wykończenie wewnętrzne listwami ozdobnymi Aluminium Hexacube Pale M

5 Poduszki powietrzne kierowcy i pasażera
 Poduszka powietrzna kierowcy
 Poduszka powietrzna pasażera

WYPOSAŻENIE DODATKOWE

L.p. Nazwa elementu wyposażenia

- 1 Fotele przednie podgrzewane
 Fotel kierowcy podgrzewany
 Fotel pasażera podgrzewany
- 2 Lakier BMW Individual "Storm Bay metallic" (dopłata)
- 3 Pakiet Premium (dopłata)
 Lusterka zewnętrzne składane elektrycznie
 Lusterko wewnętrzne ciemniane automatycznie
 Lusterka zewnętrzne z pamięcią położenia
 Lusterko zewnętrzne pasażera z funkcją parkingową
 Lusterko zewnętrzne kierowcy ciemniane automatycznie
 System Dostępny komfortowy
 Asystent światła drogowych
 Ładowarka bezprzewodowa do smartfonów
 Projektor logo marki w lusterkach bocznych
 Reflektory LED adaptacyjne
 Elementy obsługi podświetlane
 Przygotowanie do systemów asystujących kierowcy Plus
- 4 Pakiet Travel
 Dach panoramiczny
 Siatka oddzielająca przestrzeń bagażową
 Szyby przeciwsłoneczne
 Siedzenia tylne przesuwane oddzielnie w proporcjach 60:40
- 5 Systemy asystujące kierowcy Professional (dopłata)
 Tempomat aktywny
 System Stop & Go
 System ostrzegający przed zjechaniem z pasa ruchu
 System Speed Limit Info
 System ostrzegania o ruchu poprzecznym z tyłu pojazdu
 Asystent kierowania i pasa ruchu
 System ostrzegania o ruchu poprzecznym z przodu pojazdu
 Asystent zatrzymania awaryjnego
 System ostrzegający o zbliżających się obiektach podczas otwierania drzwi jeżeli istnieje ryzyko kolizji
 Asystent zapobiegania kolizji z tyłu
 System ostrzegający przed niezamierzonym zmianą pasa ruchu aktywny
 Asystent zapobiegania kolizji z boku aktywny
- 6 Tapicerka ze skóry Vernasca (dopłata)

OPIS ZAMONTOWANEGO W POJEŹDZIE OGUMIENIA

Koło	Marka, typ	Bieżnik [mm]
Przednie lewe:	*CONTINENTAL 205/60 R18 99H XL WINTER CONTACT	5,0
Przednie prawe:	*CONTINENTAL 205/60 R18 99H XL WINTER CONTACT	5,0
Tylne lewe:	*CONTINENTAL 205/60 R18 99H XL WINTER CONTACT	6,0
Tylne prawe:	*CONTINENTAL 205/60 R18 99H XL WINTER CONTACT	6,0

KOREKTY WARTOŚCI POJAZDU

KOREKTA ZA PIERWSZĄ REJESTRACJĘ	(+)
KOREKTA ZA WYPOSAŻENIE	(+)

KOREKTA ZA PRZEBIEG	(-)
KOREKTY RÓ NE:	
Stan utrzymania i dbałość o pojazd	(-)
Regionalna sytuacja rynkowa	(-)
KOREKTY RÓ NE RAZEM	(-)
KOREKTA ZA OGUMIENIE	(-)

UWAGI RZECZOZNAWCY DOTYCZĄCE WYCENY

Dokonano sprawdzenia historii pojazdu w bazie CEPiK.

Oględziny wykonał: Janusz Chomicz

Wycena wykonana: Maksymilian Horyd

Korekta „Regionalna sytuacja rynkowa” została zadana ze względu na zauważalne różnice między cenami lokalnymi a średnimi wartościami na rynku krajowym. Odzwierciedla aktualne warunki sprzedaży w regionie oraz lokalną atrakcyjność danego typu pojazdu.

Do pojazdu załączono dodatkowy komplet kół (4szt.)

OPIS STANU TECHNICZNEGO ZESPOŁÓW POJAZDU



NADWOZIE - Szkielet i poszycia zewnętrzne

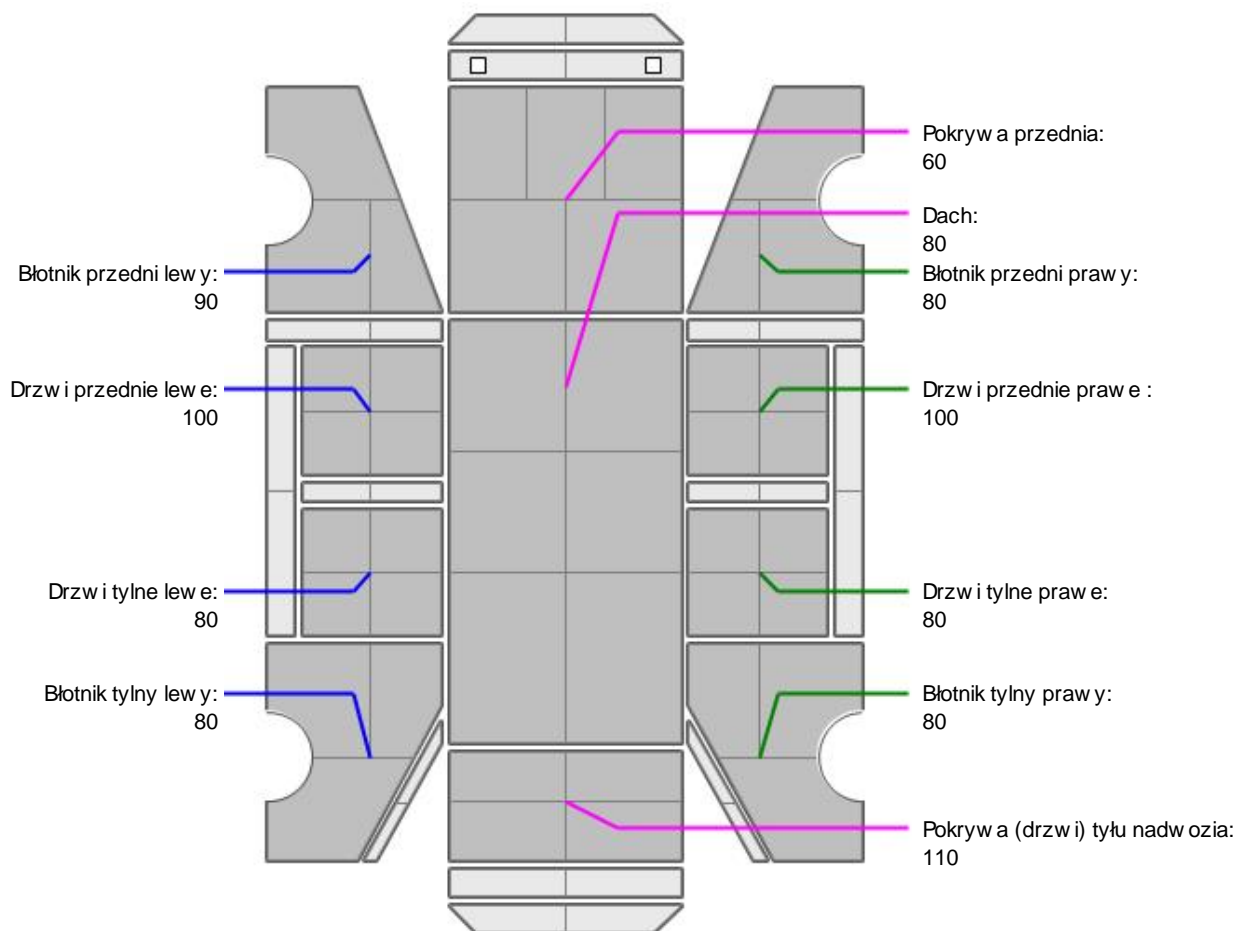
L.p.	Nazwa elementu	L / P	Rodzaj uszkodzenia	Opis	Fot. nr
1	Pokrywa przednia		Odpryski powłoki lakierowej		
2	Drzwi boczne tylne	L	Odpryski powłoki lakierowej		
3	Drzwi boczne tylne	P	Odpryski powłoki lakierowej		

Pojazd nosi typowe dla jego okresu eksploatacji uszkodzenia powłoki lakierowej (niewielkie zarysowania, odpryski itp.).

Szczegółowy stan pojazdu zobrazowany w dokumentacji zdjęciowej.



NADWOZIE – Opis powłoki lakierowej



L.p.	Nazwa elementu	L / P	Grubość powłoki [µm]	Opis
1	Pokrywa przednia		60	
2	Dach		80	
3	Błotnik przedni	L	90	
4	Drzwi przednie	L	100	
5	Drzwi tylne	L	80	
6	Błotnik tylny	L	80	
7	Błotnik przedni	P	80	
8	Drzwi przednie	P	100	
9	Drzwi tylne	P	80	
10	Błotnik tylny	P	80	
11	Pokrywa (drzwi) tyłu nadwozia		110	

Podane przedziały grubości powłoki lakierowej poszczególnych elementów dotyczą wyłącznie punktów pomiarowych, tj. trzech wybranych miejsc na danym elemencie nadwozia. Nie oznacza to, że w pozostałych obszarach danego elementu grubość powłoki jest jednakowa ani że nie może wykraczać poza wskazane zakresy. Pomiary wykonano urządzeniem bezdźwiękowym w posiadaniu rzeczoznawcy. Pomiar wykonany innym przyrządem może się różnić.



NADWOZIE – Wyposa enie zewn trzne

L.p.	Nazwa elementu	L / P	Rodzaj uszkodzenia	Opis	Fot. nr
1	Listwa błotnika tylna	P	Zarysowania		
2	Obudowa lusterka bocznego	L	Zarysowana		
3	Obudowa lusterka bocznego	P	Zarysowana		



NADWOZIE – Wyposa enie wewn trzne

Wn trze pojazdu nosi typowe dla jego okresu eksploatacji zabrudzenia oraz zu ycie wszystkich elementów.



PODWOZIE – ZAWIESZENIE I KOŁA

L.p.	Nazwa elementu	L / P	Rodzaj uszkodzenia	Opis	Fot. nr
1	Tarcza koła przedniego ze stopu lekkiego	P	Zadrapania kraw dzi bocznej		

JAZDA KONTROLNA

- | | | |
|---|--------------------------------|----------|
| 1 | Głó no pracy silnika | BEZ UWAG |
| 2 | Praca układu kierowniczego | BEZ UWAG |
| 3 | Głó no (stuki) zawieszenia | BEZ UWAG |
| 4 | Skuteczno hamulca zasadniczego | BEZ UWAG |
| 5 | Skuteczno hamulca pomocniczego | BEZ UWAG |

Próba ruchowa przeprowadzona na niewielkim dystansie, na zimnym silniku, w warunkach parkingowych, z pr dko ci do 15 km/h.

POZOSTAŁE INFORMACJE

- Pochodzenie pojazdu**
Krajowy
- Badanie poprawno ci numerów identyfikacyjnych**
Numer VIN wybity na karoserii oraz numer VIN tabliczki znamionowej zgodny z CEPiK.
- Weryfikacja prawdziwo ci danych obiektu**
Numer VIN wybity na karoserii oraz numer VIN tabliczki znamionowej zgodny z dowodem rejestracyjnym.
- Weryfikacja odczytanego stanu drogomierza**
Odczytany z drogomierza

Zastrzeżenia ograniczające opinię

ü Zawarte w niniejszej Wycenie/Raporcie informacje (w tym dotyczące wyposażenia) służy jedynie ogólnym celom informacyjnym. Wycena/Raport nie może być zatem traktowana jako oferta w rozumieniu przepisów Kodeksu Cywilnego oraz opisu towaru ani zapewnienia w rozumieniu art. 4 Ustawy z dnia 27 lipca 2002 roku o szczególnych warunkach sprzedaży konsumenckiej.

ü Wycena/Raport została sporządzona w celu ustalenia istnienia albo nieistnienia uszkodzeń nieakceptowalnych pod kątem czenia umowy korzystania z samochodu lub innych okoliczności uzgodnionych w zleceniu. Wycena/Raport nie obejmuje typowych uszkodzeń wynikających z eksploatacji samochodu oraz jego standardowego zużycia.

ü Jeżeli chcesz traktować ten dokument jako źródło wiedzy o samochodzie przy jego zakupie, czynisz to na własną odpowiedzialność. Rzeczoznawcy sp.j. nie ponosi odpowiedzialności za takie użycie tej Wyceny/Raporu.

ü Niniejsza wycena służy wyłącznie do oszacowania wartości rynkowej przedmiotu wyceny i nie może być wykorzystywana do żadnego innego celu, ni wymienionego powyżej. W szczególności wycena nie może stanowić podstawy do oceny cech i stanu wycenianego obiektu przy jego zakupie.

ü Rzeczoznawca nie bierze na siebie odpowiedzialności za wady ukryte (prawne i fizyczne) oraz ewentualne skutki wynikające z dalszego użytkowania przedmiotu wyceny, a także za skutki wykorzystania samej wyceny.

ü Powyższa wycena nie jest ekspertyzą stanu technicznego przedmiotu wyceny i za taką nie może być uznawana, w szczególności nie może być traktowana jako gwarancja sprzedaży przedmiotu wyceny za oszacowaną wartość.

ü Wycenę przeprowadzono w oparciu o dostarczoną dokumentację oraz badanie organoleptyczne wycenianego obiektu. Nie prowadzono badań diagnostycznych oraz weryfikacji warsztatowej przedmiotu wyceny.

ü Nie stwierdzono dodatkowych niesprawności i/lub uszkodzeń i/lub braków w zakresie możliwym do ustalenia w warunkach oględzin tj. bez dostępu do spodu pojazdu, specjalistycznego sprzętu diagnostycznego, jazdy próbnej wykonanej w warunkach drogowych z obciążeniem.

ü Rzeczoznawca podczas oględzin poza warsztatem nie jest w stanie stwierdzić wypadkowej przeszłości pojazdu. W przypadku podwyższonych wartości pomiarów powłoki lakierowej, konieczna jest ekspertyza w warunkach warsztatowych.

ü Rok produkcji pojazdu - nie weryfikowano. Przyjeto w oparciu o dane przekazane przez Zleceniodawcę.

ü Niniejsza wycena nie może być publikowana w całości w jakimkolwiek dokumencie bez zgody wykonawców i bez uzgodnienia z nimi formy i treści takiej publikacji. Zakaz publikacji nie dotyczy posługiwania się wyceną w umowach cywilno-prawnych zawieranych przez zleceniodawcę i dotyczących przedmiotu.

ü Przed odbiorem pojazdu, kupujący zobowiązany jest do konfrontacji rzeczywistego stanu z informacjami zawartymi w wycenie. Odbiór przedmiotu jest równoznaczny ze zrzeczeniem się wszelkich roszczeń, co do stanu technicznego.

ü Nie badano poprawności i/lub budowy numerów identyfikacyjnych/seryjnych obiektu oraz nie weryfikowano prawdziwości danych obiektu.

ü Niniejsza wycena nie może być traktowana jako gwarancja sprzedaży przedmiotu wyceny za oszacowaną wartość.

ü W przypadku ujawnienia dodatkowych informacji dotyczących przedmiotowego pojazdu, niedostępnych w czasie wykonywania niniejszej opinii, zaprezentowane stanowisko może ulec zmianie.

ü W opinii założono, że nie wykryto żadnych faktów, które mogłyby istotnie wpływać na wartość wycenionego pojazdu, jeżeli w opisie pojazdu nie widnieją inaczej.

ü Rzeczoznawca nie ponosi odpowiedzialności za ewentualne błędy wynikające z przedstawionych informacji otrzymanych od użytkownika/sprzedawcy/zamawiającego wycenę, jeżeli brak podstaw do kwestionowania ich zgodnie ze stanem rzeczywistym lub jeżeli ustalenie stanu rzeczywistego przez rzeczoznawcę było niemożliwe lub znacznie utrudnione.

ü Wyposażenie standardowe wg. Info - Ekspert. Rzeczoznawca nie ponosi odpowiedzialności za ewentualne błędy programu. Lista wyposażenia w wycenie ma charakter poglądowy i nie potwierdza kompletności. Aby ustalić specyfikacje fabrycznego wyposażenia należy się do dealera.

ü W warunkach, w jakich przeprowadzono oględziny rzeczoznawca nie miał możliwości zweryfikowania poprawności działania całego wyposażenia.

ü Opis stanu technicznego pojazdu jest wa ny na dzie ogl dzin. Rzeczoznawca nie bierze odpowiedzialno ci za zmiany stanu pojazdu wynikaj ce z dalszej eksploatacji lub postoj u (np. uszkodzenie akumulatora, powi kszenie lub powstanie ognisk korozji, uszkodzenie układu hamulcowego, itp.) – zaleca si sprawdzenie daty wyceny

ü Je eli elementy jednostki nap dowej, układu przeniesienia nap du itp., s rozmontowane, rzeczoznawca nie weryfikuje kompletno ci poszczególnych układów. Mo liwo wyst pienia braków w kompletacji (np. ze wzgl du na wykorzystanie unieruchomionego pojazdu jako „dawcy cz ci”).

ü Nie weryfikowano odczytanego stanu drogomierza z zapisami w urz dzeniach elektronicznych pojazdu. Rzeczoznawca nie dokonuje oceny autentyczno ci przebiegu – oferent, powinien samodzielnie zweryfikowa wskazania, np. za po rednictwem dost pnych ródeł takich jak historiapojazdu.gov.pl

ü W przypadku pojazdów z niesprawnym akumulatorem lub bez niego - podł czenie sprawnego akumulatora nie gwarantuje sprawno ci technicznej pojazdu. W zwi zku z tym przyjmuje si i stan techniczny pojazdu jest nieznany, istnieje ryzyko ujawnienia wad ukrytych i dodatkowych uszkodze .

ü Nie weryfikowano gwarancji, statusu pakietów serwisowych i kompletno ci w zakresie osprz tu dodatkowego, z którym przedmiot był zamówiony.

Dokument wystawiony elektronicznie, wa ny bez podpisu

DOKUMENTACJA FOTOGRAFICZNA



Fot. nr 1



Fot. nr 2



Fot. nr 3



Fot. nr 4



Fot. nr 5



Fot. nr 6



Fot. nr 7



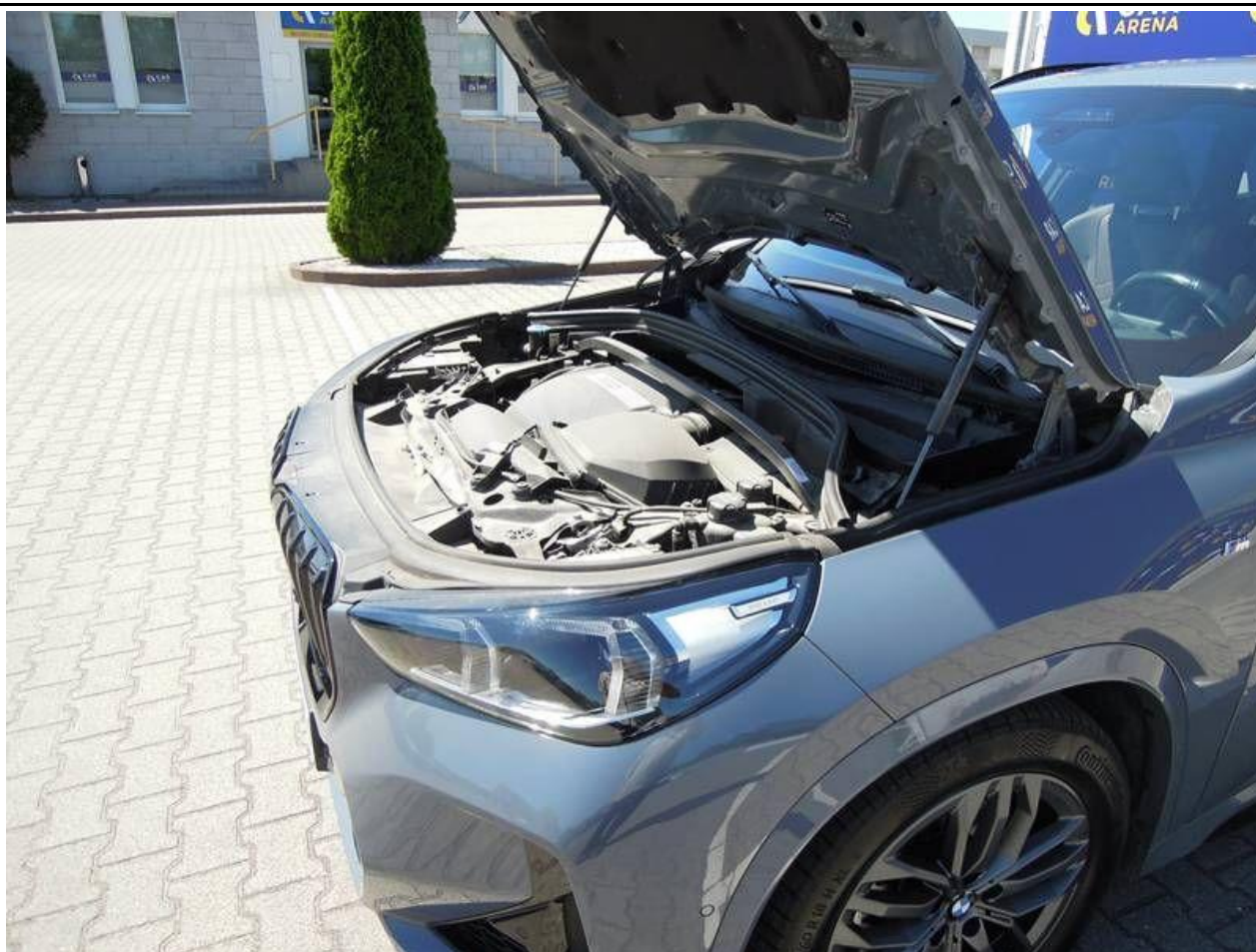
Fot. nr 8



Fot. nr 9



Fot. nr 10



Fot. nr 11



Fot. nr 12



Fot. nr 13



Fot. nr 14



Fot. nr 15



Fot. nr 16



Fot. nr 17



Fot. nr 18



Fot. nr 19



Fot. nr 20



Fot. nr 21



Fot. nr 22



Fot. nr 23



Fot. nr 24



Fot. nr 25



Fot. nr 26



Fot. nr 27



Fot. nr 28



Fot. nr 29



Fot. nr 30



Fot. nr 31



Fot. nr 32



Fot. nr 33



Fot. nr 34



Fot. nr 35



Fot. nr 36



Fot. nr 37



Fot. nr 38



Fot. nr 39



Fot. nr 40



Fot. nr 41



Fot. nr 42



Fot. nr 43



Fot. nr 44



Fot. nr 45



Fot. nr 46



Fot. nr 47



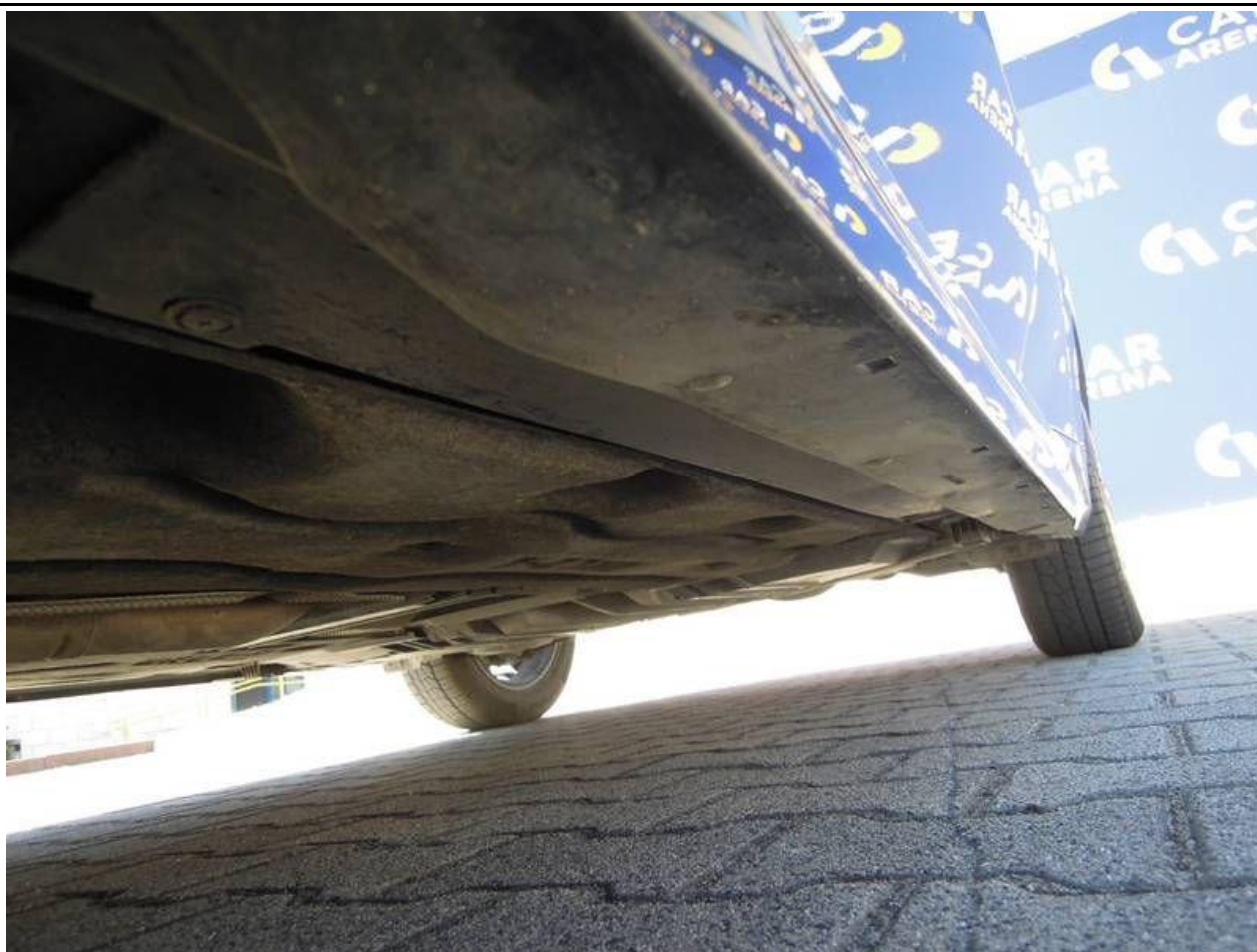
Fot. nr 48



Fot. nr 49



Fot. nr 50



Fot. nr 51



Fot. nr 52



Fot. nr 53



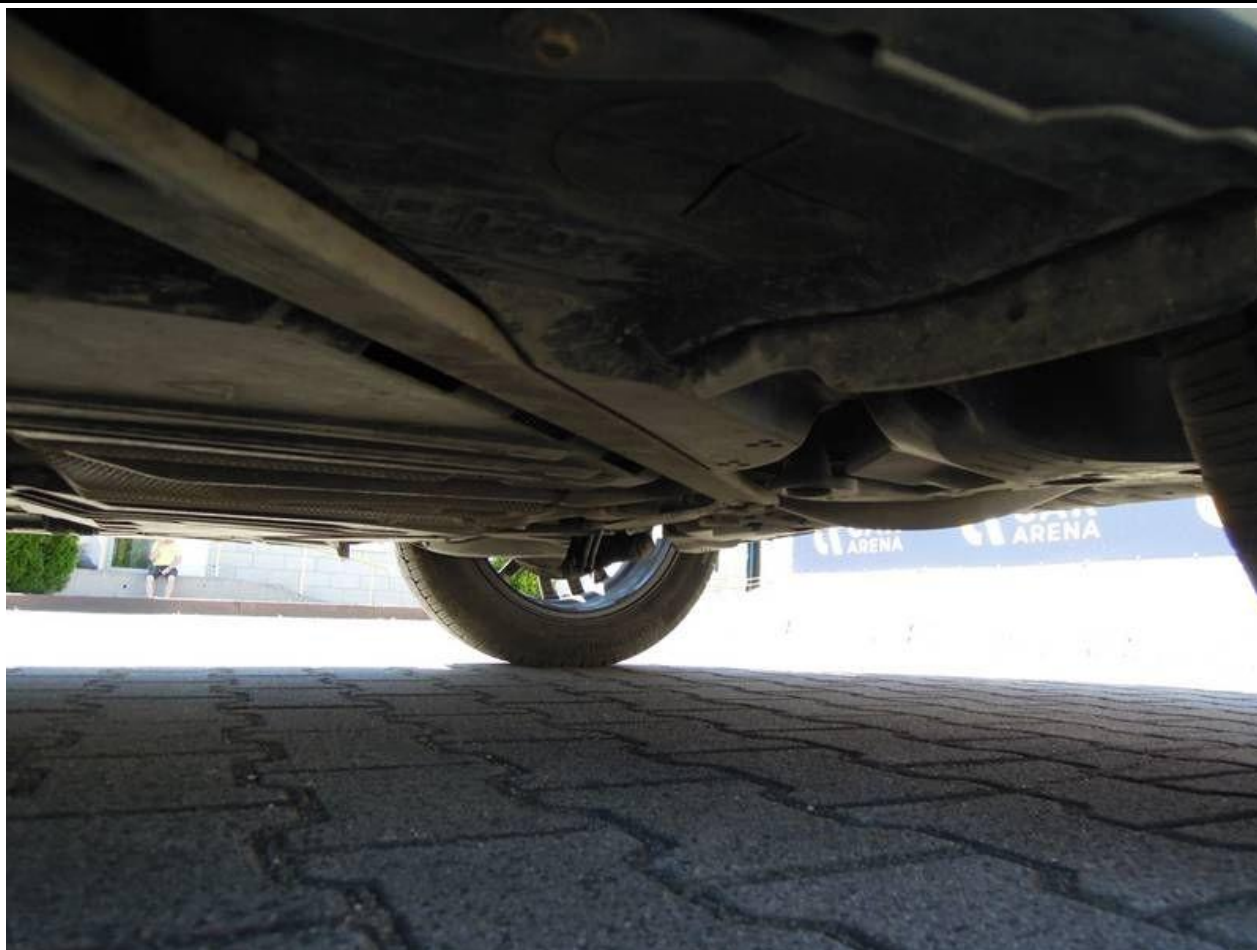
Fot. nr 54



Fot. nr 55



Fot. nr 56



Fot. nr 57



Fot. nr 58



Fot. nr 59



Fot. nr 60



Fot. nr 61



Fot. nr 62



Fot. nr 63



Fot. nr 64



Fot. nr 65

Dokument wystawiony elektronicznie, wa ny bez podpisu