

Nr zlecenia: 89/13/05/2026/CarArena STANDARD

z dnia: 2026/05/13

**Zleceniodawca:**

CARARENA - Aukcje Samochodowe  
ul. Budowlanych 7  
62-081 Baranowo

**Rzeczoznawca:**

Hubert Izdebski/zatw. Pion Weryfikacyjny eRzeczoznawcy



## Wycena

Zadanie: Określenie wartości rynkowej pojazdu

DANE IDENTYFIKACYJNE POJAZDU		Dane: [O] V-2026	
Rodzaj pojazdu:	<b>Samochód osobowy</b>	VIN:	<b>WVWZZZ3CZJE157850</b>
Marka:	<b>VOLKSWAGEN</b>	Nr rejestracyjny:	<b>DW7AV12</b>
Model pojazdu:	<b>Passat B8 2.0 TDI-CR MR`15 E6</b>	Nr Info-Ekspert:	<b>040-08952</b>
Wersja:	<b>Highline DSG</b>	Rok produkcji:	<b>2018</b>
Wskazanie drogomierza	386881 km		
Data pierwszej rejestracji	2018/11/19		
Data wykonania badania technicznego	2026/11/07		
Rodzaj nadwozia	sedan 4 drzwiowy		
Dop. masa całkowita	2040 kg		
Jednostka napędowa	z zapłonem samoczynnym		
Pojemność / Moc silnika	1968 ccm / 140kW (190KM)		
Doładowanie	Turbosp. z chłodn. powietrza		
Liczba cylindrów / Układ cylindrów / Liczba zaworów	4 / rzędowy / 16		
Rodzaj skrzyni biegów	automatyczna		
Rodzaj napędu	przedni (4x2)		
Kolor powłoki lakierowej, (rodzaj lakieru)	Czarny 2-warstwowy z efektem metalicznym		

WYPOSAŻENIE STANDARDOWE			
<b>Lp.</b>	<b>Nazwa elementu wyposażenia</b>	<b>Lp.</b>	<b>Nazwa elementu wyposażenia</b>
1	ABS - system zapobiegający blokowaniu kół	29	Poduszka powietrzna pasażera z możliwością odciążenia
2	Dysze spryskiwaczy podgrzewane	30	Poduszki powietrzne boczne przednie
3	Dywaniki	31	Schówek chłodzony
4	Fotel kierowcy z regulacją odcinka	32	Schówek dodatkowy w konsoli centralnej

5	Id wiowego elektryczn Gniazdo 12V	33	System bezkluczykowego uruchamiania pojazdu Keyless Go
6	Gniazdo 12V w bagażniku	34	System elektronicznej kontroli toru jazdy ESP
7	Hamulec postojowy automatyczny	35	System ochrony pasażerów aktywny "PreCrash"
8	Hamulec wielokolizyjny	36	System ostrzegania o zmniejszeniu kierowcy
9	Immobilizer	37	System p/porozgówkowy MSR
10	Kierunkowskazy LED	38	System p/porozgówkowy przy przyspieszaniu ASR
11	Kieszenie w oparciach foteli przednich	39	System rekuperacji - odzyskiwania energii podczas hamowania
12	Klimatyzacja automatyczna Climatronic 3-strefowa	40	System stabilizacji toru jazdy przyczepy TSA
13	Kolumna kierownicy z regulacją wysokości i kąta boku	41	System Start/Stop
14	Koło zapasowe z tarczami aluminiowymi 17"	42	System sygnalizacji spadku ciśnienia w oponach
15	Komputer pokładowy MFA Premium	43	System wyboru profilu jazdy
16	Kurtyny powietrzne boczne	44	Szyby atermiczne
17	Listwy dekoracyjne na desce rozdzielczej, przednich drzwiach Szczołkowane aluminium, konsola środkowa Piano Black	45	Szyby przednie regulowane elektrycznie
18	Listwy wykończeniowe szyb bocznych chromowane	46	Szyby tylne regulowane elektrycznie
19	Lusterka zewnętrzne podgrzewane elektrycznie	47	wiatła do jazdy dziennej
20	Lusterka zewnętrzne regulowane elektrycznie	48	wiatła tylne LED z czarnym wykończeniem
21	Lusterka zewnętrzne w kolorze nadwozia	49	Tapicerka siedzeń - środkowa części foteli Alcantara, boczna części siedzeń oraz górny fragment podłokietnika skóra Vienn
22	Lusterko wewnętrzne ciemniane automatycznie	50	Tarcze kół aluminiowe 17" opony 215/55
23	Lusterko zewnętrzne kierowcy ciemniane automatycznie	51	Wspomaganie układu kierowniczego zmienne
24	Oświetlenie Ambiente	52	Wycieraczki z czujnikiem deszczu
25	Otwór na długie przedmioty w siedzeniu tylnym	53	Zamek centralny zdalnie sterowany
26	Podłokietnik centralny przedni	54	Zderzaki w kolorze nadwozia
27	Podłokietnik siedzeń tylnych	55	Zegar analogowy
28	Poduszka powietrzna kierowcy		

#### L.p. Nazwa pakietu / elementu pakietu wyposażenia standardowego

- 1 Audio system "Composition Media"
  - Głośniki 8 szt.
  - Instalacja telefonu GSM (Bluetooth)
  - Złącze "USB"
  - Złącze "AUX"
  - Złącze kart SD
  - Radioodtwarzacz CD/MP3
  - Wyświetlacz 8" kolorowy, dotykowy
- 2 Czujniki parkowania - przód/tył
  - Czujniki parkowania - przód
  - Czujniki parkowania - tył
- 3 Fotele przednie podgrzewane
  - Fotel kierowcy podgrzewany
  - Fotel pasażera podgrzewany
- 4 Fotele przednie z regulacją wysokości
  - Fotel kierowcy z regulacją wysokości
  - Fotel pasażera z regulacją wysokości
- 5 Kierownica multifunkcyjna
  - Drążek zmiany biegów pokryty skórą
  - Sterowanie radiem w kierownicy
  - Kierownica pokryta skórą
  - Sterowanie komputerem pokładowym przy kierownicy
- 6 Pakiet Lusterka
  - Oświetlenie przestrzeni podczas wsiadania i wysiadania z samochodu
  - Lusterka zewnętrzne elektrycznie składane, po stronie kierowcy aut. przyciemniane i aut. opuszczane po stronie pasażera

- 7 Pakiet Zimowy  
Dysze spryskiwaczy podgrzewane  
Fotel kierowcy podgrzewany  
Fotel pasażera podgrzewany
- 8 Siedzenia tylne dzielone i składane 60/40  
Siedzenia tylne dzielone  
Siedzenia tylne składane
- 9 System "Park Pilot"  
Czujniki parkowania - tył  
System wspomagający parkowanie
- 10 Wiatła przeciwmgielne przednie z doświetlaniem zakrętów  
Wiatła przeciwmgielne przednie  
System do wietlania zakrętów
- 11 Tempomat aktywny z systemem ACC i Front Assist  
System ACC - automatyczna regulacja odległości  
System Front Assist

## WYPOSAŻENIE DODATKOWE

### L.p. Nazwa elementu wyposażenia

- 1 Lakier metalizowany  
2 System Area View z kamerą cofania  
3 System nawigacji satelitarnej "Discover Media"

## OPIS ZAMONTOWANEGO W POJEŻDŻENIU OGUMIENIA

Koło	Marka, typ	Bieżnik [mm]
Przednie lewe:	PIRELLI 215/55 R17 94W P 7 CINTURATO TL	5,1
Przednie prawe:	PIRELLI 215/55 R17 94W P 7 CINTURATO TL	5,1
Tylne lewe:	PIRELLI 215/55 R17 94W P 7 CINTURATO TL	5,4
Tylne prawe:	PIRELLI 215/55 R17 94W P 7 CINTURATO TL	5,3

## KOREKTY WARTOŚCI POJAZDU

KOREKTA ZA PIERWSZĄ REJESTRACJĘ	(+)
KOREKTA ZA WYPOSAŻENIE	(+)
KOREKTA ZA PRZEBIEG	(-)
KOREKTY RÓŻNE:	
Stan utrzymania i dbałość o pojazd	(-)
KOREKTY RÓŻNE RAZEM	(-)
KOREKTA ZA OGUMIENIE	(-)

## UWAGI RZECZOZNAWCY DOTYCZĄCE WYCENY

Dokonano sprawdzenia historii pojazdu w bazie CEPiK.

Oględziny wykonywał: Ireneusz Ramiński

Wycena wykonana: Hubert Izdebski

## OPIS STANU TECHNICZNEGO ZESPOŁÓW POJAZDU



### KABINA KIEROWCY - Szkielet i poszycia zewnętrzne

L.p.	Nazwa elementu	L / P	Rodzaj uszkodzenia	Opis	Fot. nr
1	Błotnik przedni	L	Odpryski, wgniecenia		
2	Błotnik przedni	P	Odpryski powłoki lakierowej		
3	Pokrywa przednia		Odpryski, ogniska korozji		
4	Drzwi boczne przednie	L	Zarysowania, odpryski		
5	Drzwi boczne przednie	P	Zarysowania powłoki lakierowej		
6	Słupki przedni	P	Zarysowania powłoki lakierowej		

7	Słupki rodki	L	Zarysowania powłoki lakierowej		
8	Dach		Wgniecenia		
9	Błotnik tylny	L	Zarysowania, odpryski		
10	Błotnik tylny	P	Zarysowania powłoki lakierowej		
11	Pokrywa tylna		Zarysowania powłoki lakierowej	P	kni ta uszczelka

Na pozostałych elementach obłachowania bryły nadwozia stwierdzono również typowe dla jego okresu eksploatacji uszkodzenia powłoki lakierowej (zarysowania, odpryski, itp.).  
Szczegółowy stan pojazdu zobrazowany w dokumentacji zdjęciowej.



### KABINA KIEROWCY – Opis powłoki lakierowej

L.p.	Nazwa elementu	L / P	Grubość powłoki [µm]	Opis
1	Pokrywa przednia		90-130	
2	Dach		100-120	
3	Błotnik przedni	L	100-120	
4	Drzwi przednie	L	90-120	
5	Drzwi tylne	L	100-140	
6	Błotnik tylny	L	100-130	
7	Błotnik przedni	P	90-120	
8	Drzwi przednie	P	90-120	
9	Drzwi tylne	P	90-130	
10	Błotnik tylny	P	100-140	
11	Pokrywa (drzwi) tyłu nadwozia		100-130	

Podane przedziały grubości powłoki lakierowej poszczególnych elementów dotyczą wyłącznie punktów pomiarowych, tj. trzech wybranych miejsc na danym elemencie nadwozia. Nie oznacza to, że w pozostałych obszarach danego elementu grubość powłoki jest jednakowa ani że nie może wykroczyć poza wskazane zakresy. Pomiary wykonano urządzeniem bezdźwiękowym w posiadaniu rzeczoznawcy. Pomiar wykonany innym przyrządem może się różnić.



### WYPOSAŻENIE ZEWNĘTRZNE

L.p.	Nazwa elementu	L / P	Rodzaj uszkodzenia	Opis	Fot. nr
1	Zderzak przedni		Odpryski powłoki lakierowej		
2	Zderzak tylny		Zarysowania, pęknięcia		
3	Szyba przednia		Odpryski, pęknięcia		



### KABINA KIEROWCY – Wyposażenie wewnętrzne

L.p.	Nazwa elementu	L / P	Rodzaj uszkodzenia	Opis	Fot. nr
1	Fotel przedni kpl.	L	Zabrudzony, przetarcia		
2	Fotel przedni kpl.	P	Zabrudzony		
3	Kanapa tylna		Zabrudzona, wgniecenia, rozdarcie materiału		
4	Wykładzina dachu (podsufitka)		Zabrudzona		

Wnętrze pojazdu nosi typowe dla jego okresu eksploatacji zabrudzenia oraz zużycie wszystkich elementów.

**JAZDA KONTROLNA**

- |   |  |          |
|---|--|----------|
| 1 | Główna praca silnika                     | BEZ UWAG |
| 2 | Praca układu kierowniczego               | BEZ UWAG |
| 3 | Główna (stuk) zawieszenia                | BEZ UWAG |
| 4 | Zmiana biegów, działanie sprzęgła        | BEZ UWAG |
| 5 | Główna skrzyni biegów / bloku napędowego | BEZ UWAG |
| 6 | Skuteczność hamulca zasadniczego         | BEZ UWAG |

Próba ruchowa przeprowadzona na niewielkim dystansie, na zimnym silniku, w warunkach parkingowych, z prędkością do 15 km/h.

**POZOSTAŁE INFORMACJE****1 Pochodzenie pojazdu**

Krajowy

**2 Badanie poprawności numerów identyfikacyjnych**

Numer VIN wybity na karoserii oraz numer VIN tabliczki znamionowej zgodny z dowodem rejestracyjnym.

**3 Weryfikacja odczytanego stanu drogomierza**

Odczytany z drogomierza

*Dokument wystawiony elektronicznie, w pełni bez podpisu*

**DOKUMENTACJA FOTOGRAFICZNA**



Fot. nr 1



Fot. nr 2



Fot. nr 3



Fot. nr 4



Fot. nr 5



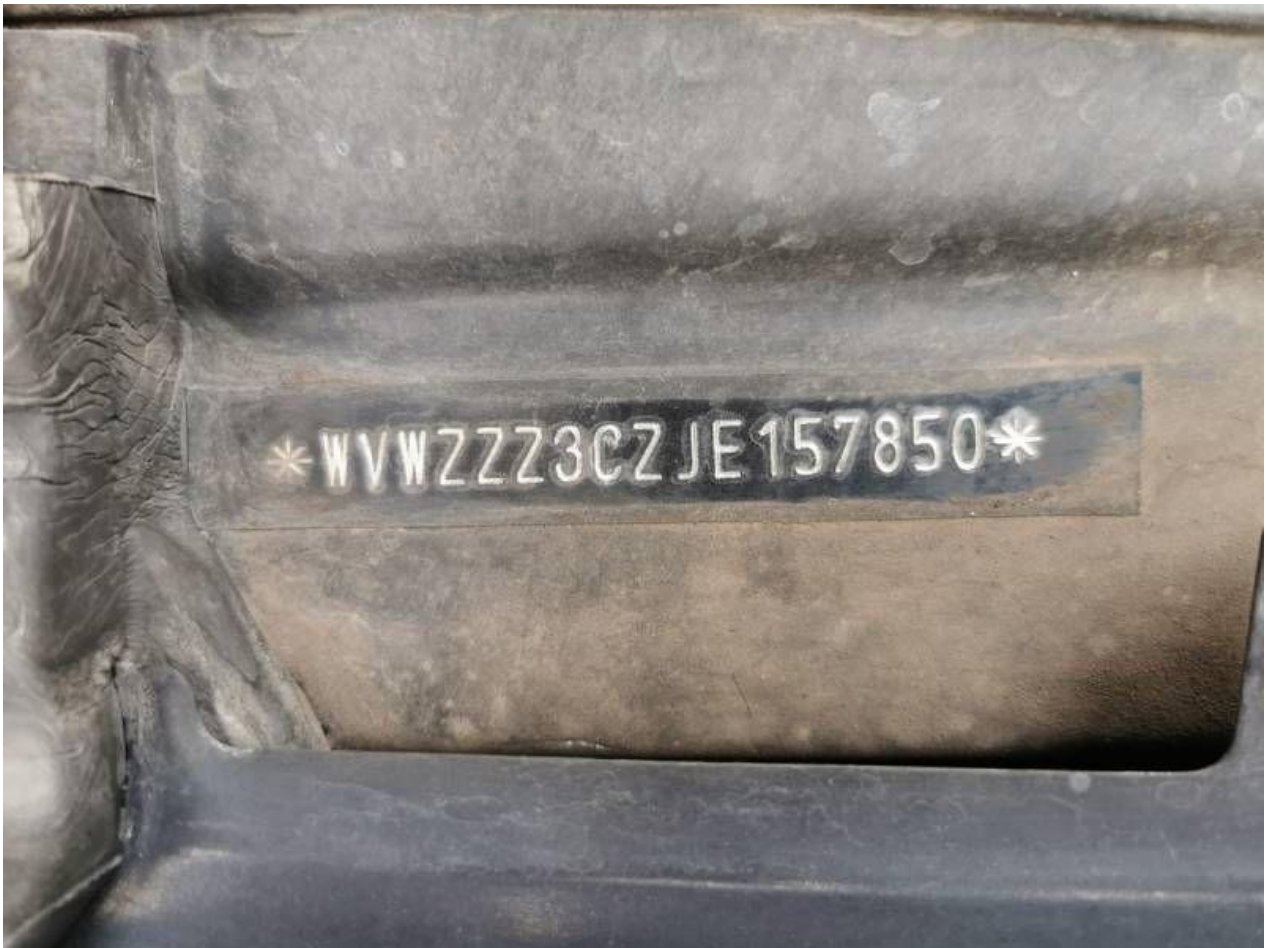
Fot. nr 6



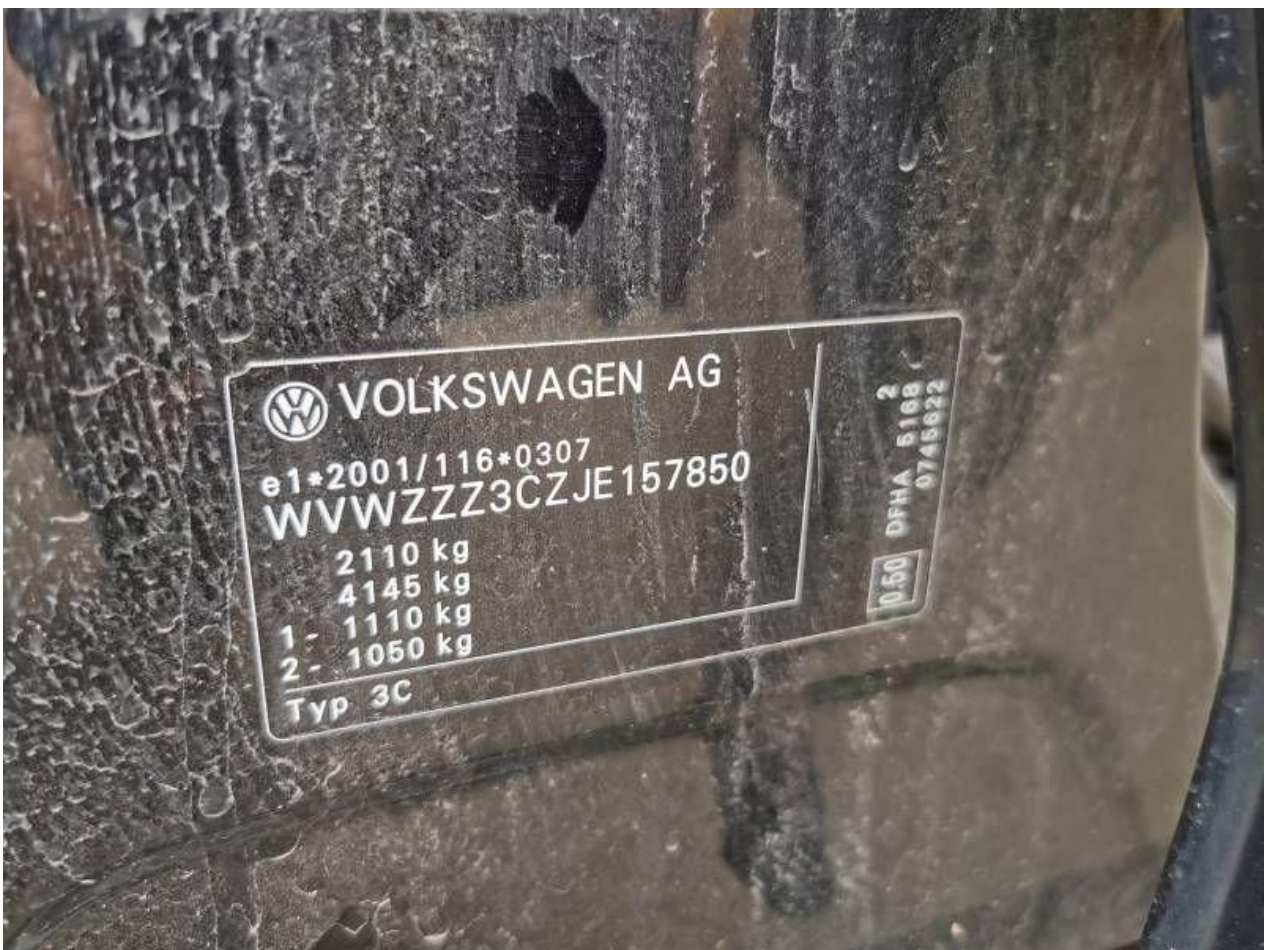
Fot. nr 7



Fot. nr 8



Fot. nr 9



Fot. nr 10



Fot. nr 11



Fot. nr 12



Fot. nr 13



Fot. nr 14



Fot. nr 15



Fot. nr 16



Fot. nr 17



Fot. nr 18



Fot. nr 19



Fot. nr 20



Fot. nr 21



Fot. nr 22



Fot. nr 23



Fot. nr 24



Fot. nr 25



Fot. nr 26



Fot. nr 27



Fot. nr 28



Fot. nr 29



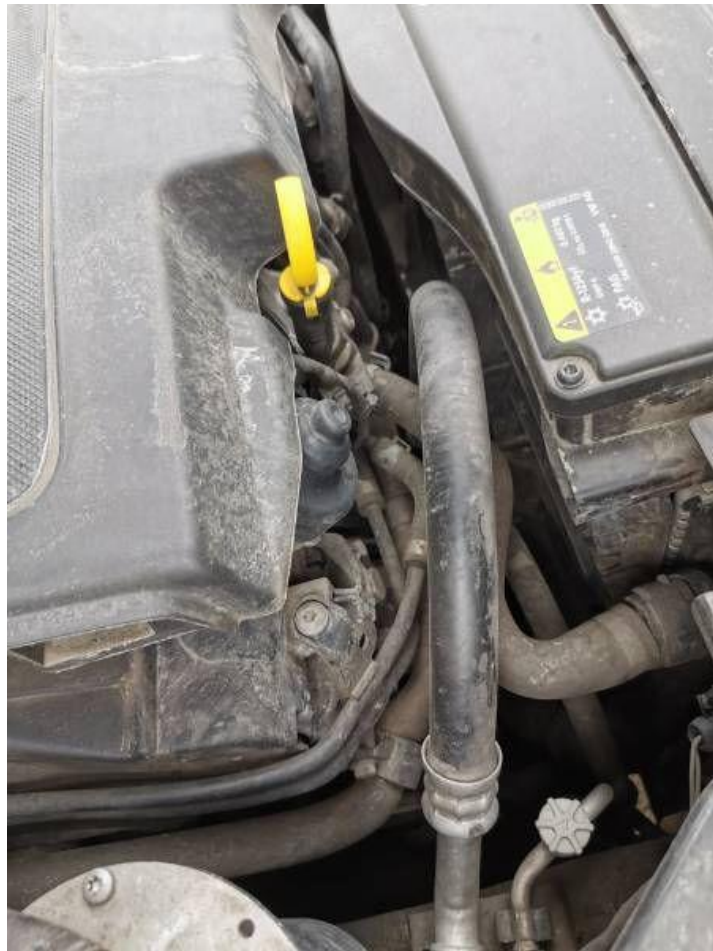
Fot. nr 30



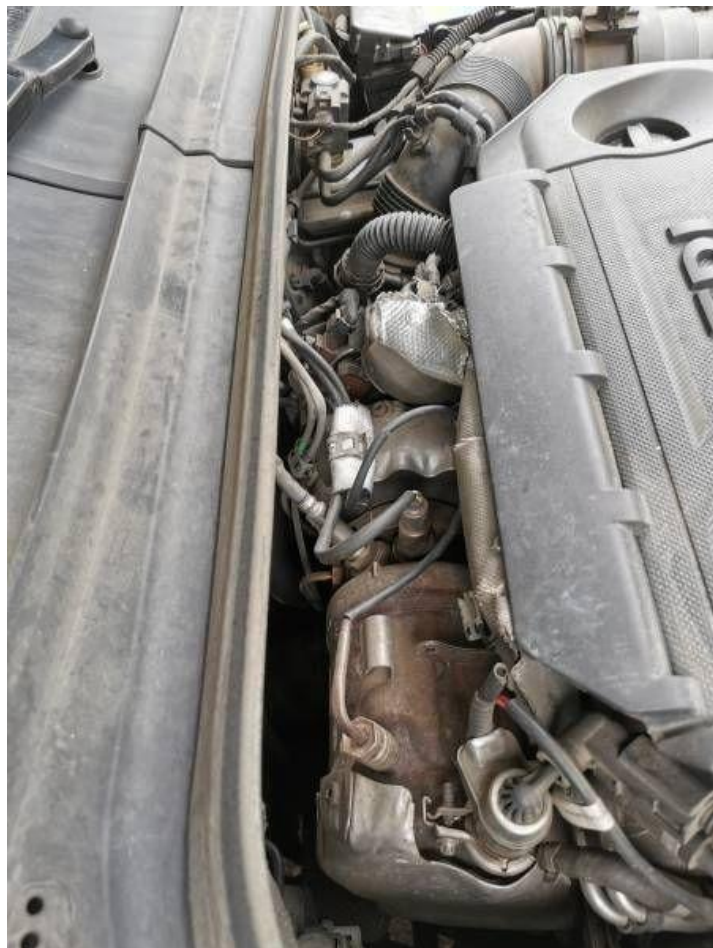
Fot. nr 31



Fot. nr 32



Fot. nr 33



Fot. nr 34



Fot. nr 35



Fot. nr 36



Fot. nr 37



Fot. nr 38



Fot. nr 39



Fot. nr 40



Fot. nr 41



Fot. nr 42



Fot. nr 43



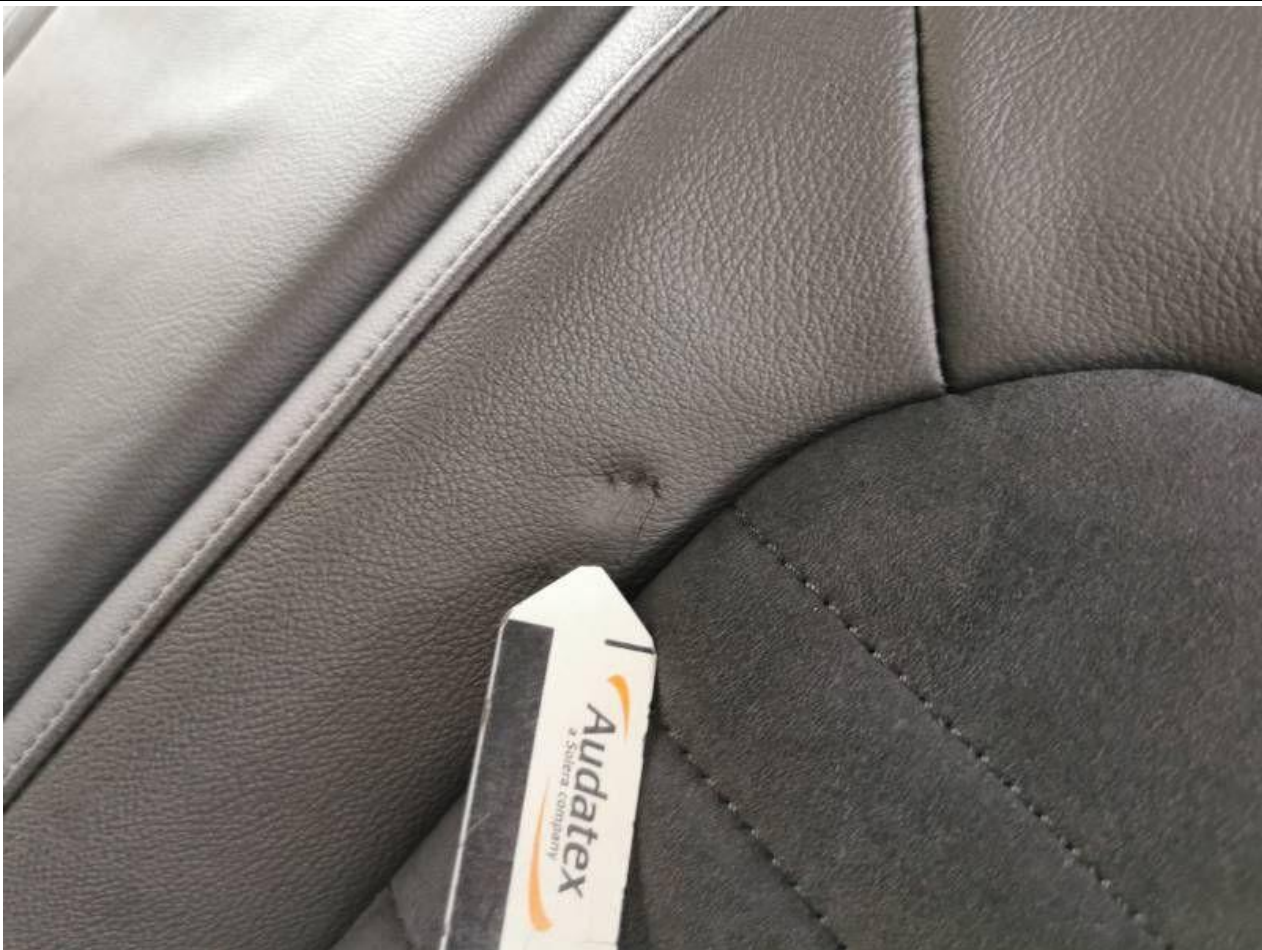
Fot. nr 44



Fot. nr 45



Fot. nr 46



Fot. nr 47



Fot. nr 48



Fot. nr 49



Fot. nr 50



Fot. nr 51



Fot. nr 52



Fot. nr 53



Fot. nr 54



Fot. nr 55



Fot. nr 56



Fot. nr 57



Fot. nr 58



Fot. nr 59



Fot. nr 60



Fot. nr 61



Fot. nr 62



Fot. nr 63



Fot. nr 64



Fot. nr 65



Fot. nr 66



Fot. nr 67



Fot. nr 68



Fot. nr 69



Fot. nr 70



Fot. nr 71



Fot. nr 72



Fot. nr 73



Fot. nr 74



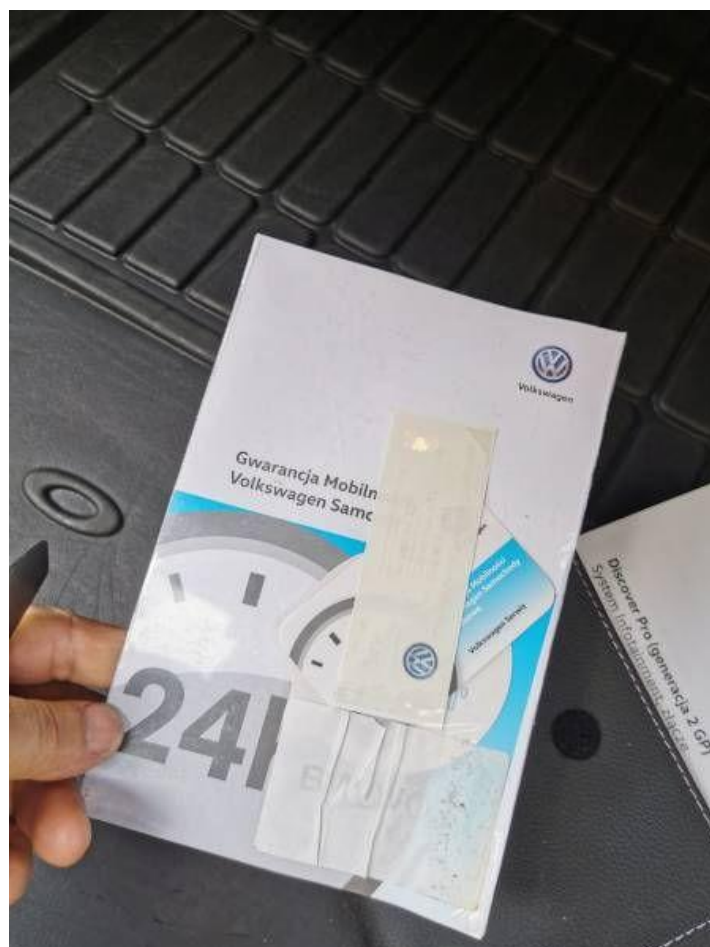
Fot. nr 75



Fot. nr 76



Fot. nr 77



Fot. nr 78



Fot. nr 79



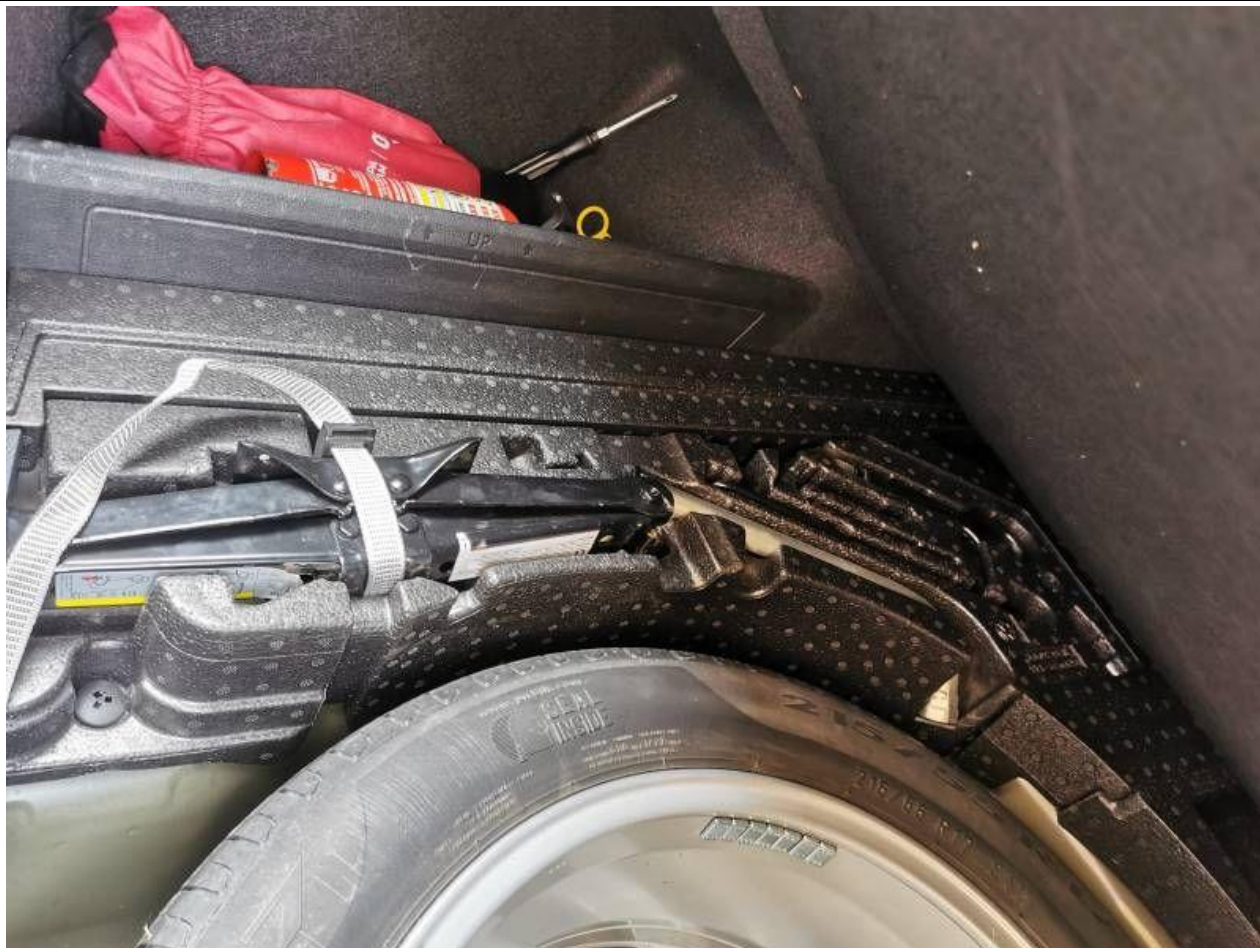
Fot. nr 80



Fot. nr 81



Fot. nr 82



Fot. nr 83



Fot. nr 84



Fot. nr 85



Fot. nr 86



Fot. nr 87



Fot. nr 88



Fot. nr 89



Fot. nr 90



Fot. nr 91



Fot. nr 92



Fot. nr 93



Fot. nr 94



Fot. nr 95



Fot. nr 96



Fot. nr 97



Fot. nr 98



Fot. nr 99



Fot. nr 100



Fot. nr 101



Fot. nr 102



Fot. nr 103



Fot. nr 104



Fot. nr 105



Fot. nr 106



Fot. nr 107



Fot. nr 108



Fot. nr 109



Fot. nr 110



Fot. nr 111



Fot. nr 112



Fot. nr 113



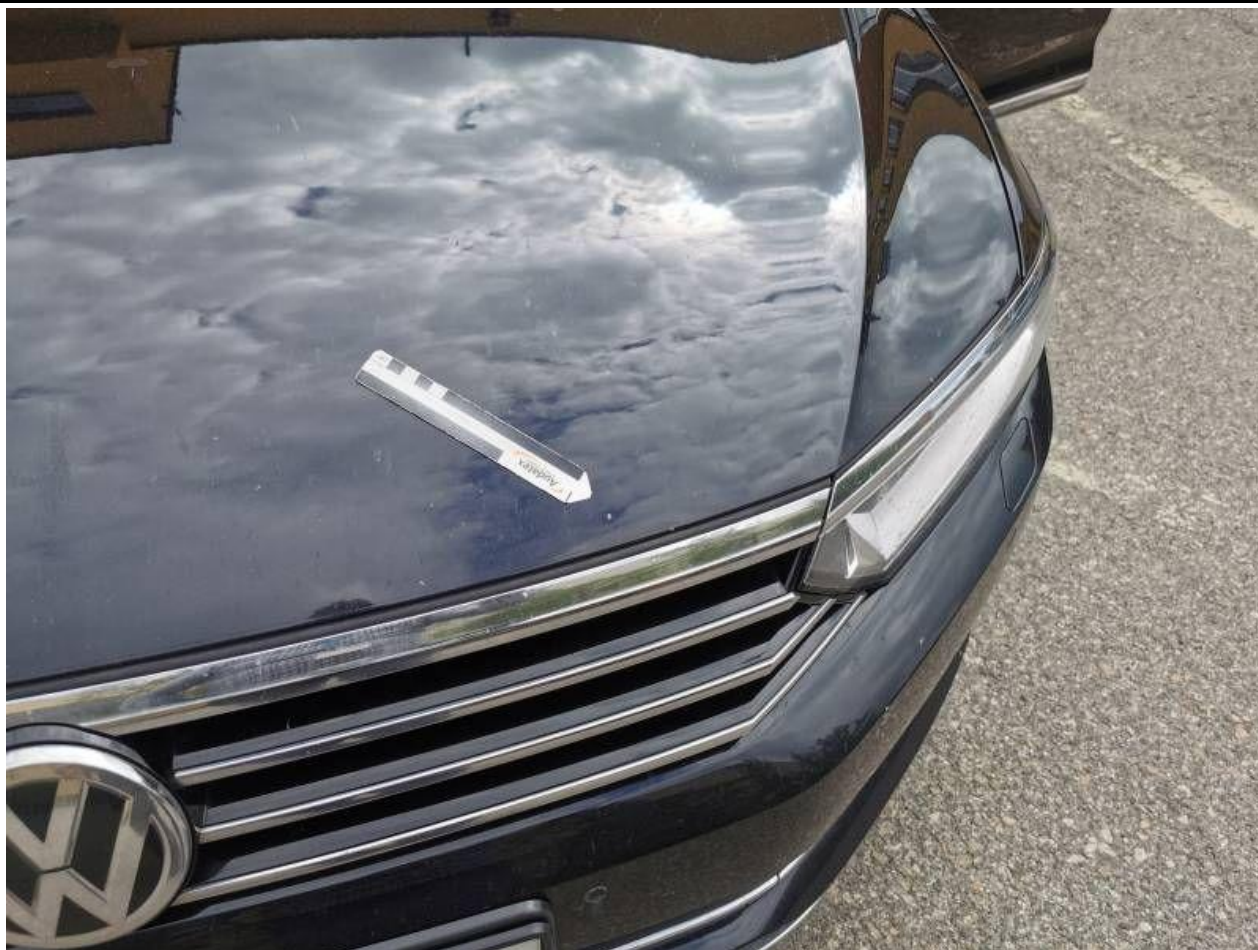
Fot. nr 114



Fot. nr 115



Fot. nr 116



Fot. nr 117



Fot. nr 118



Fot. nr 119



Fot. nr 120



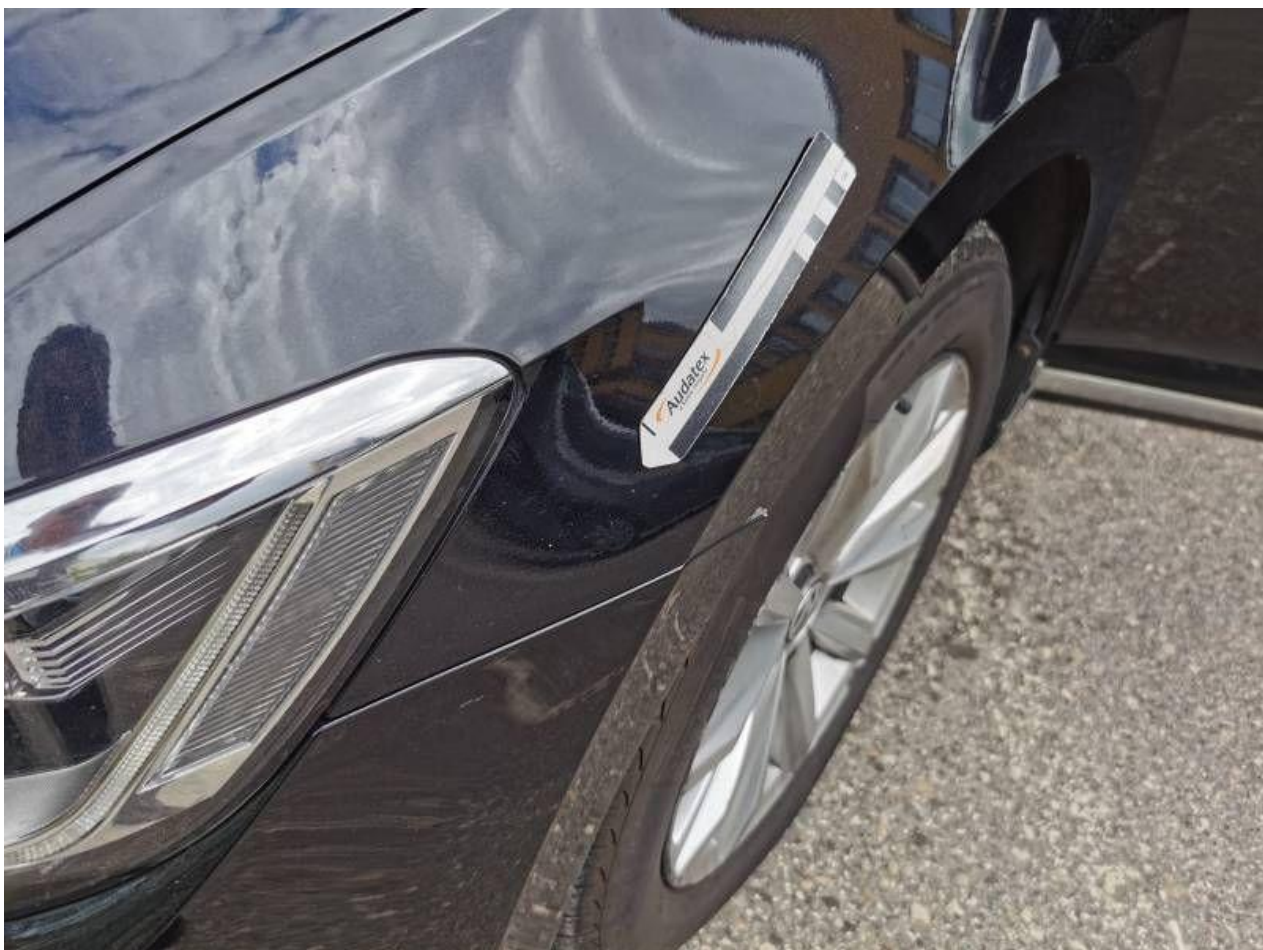
Fot. nr 121



Fot. nr 122



Fot. nr 123



Fot. nr 124



Fot. nr 125



Fot. nr 126



Fot. nr 127



Fot. nr 128



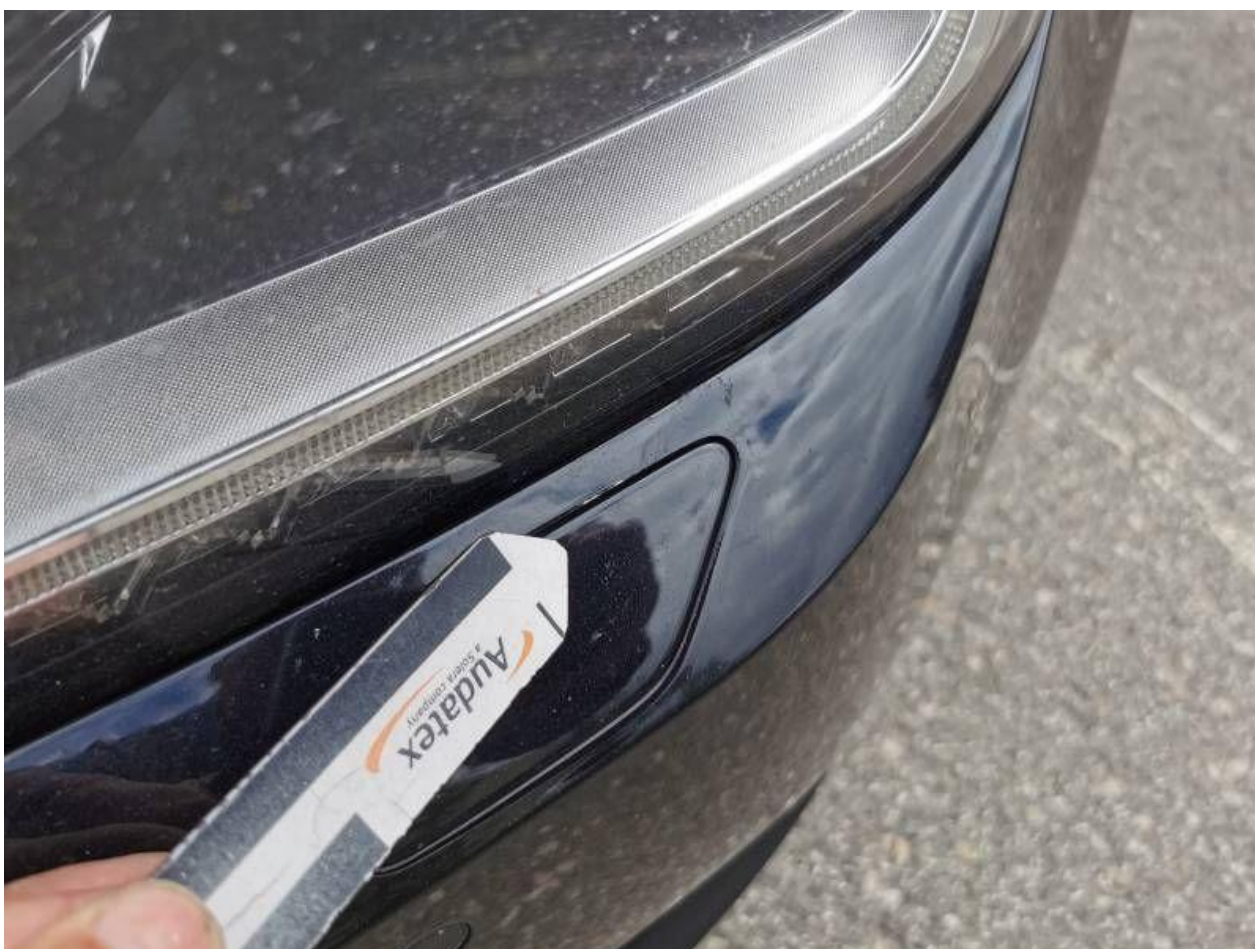
Fot. nr 129



Fot. nr 130



Fot. nr 131



Fot. nr 132



Fot. nr 133



Fot. nr 134



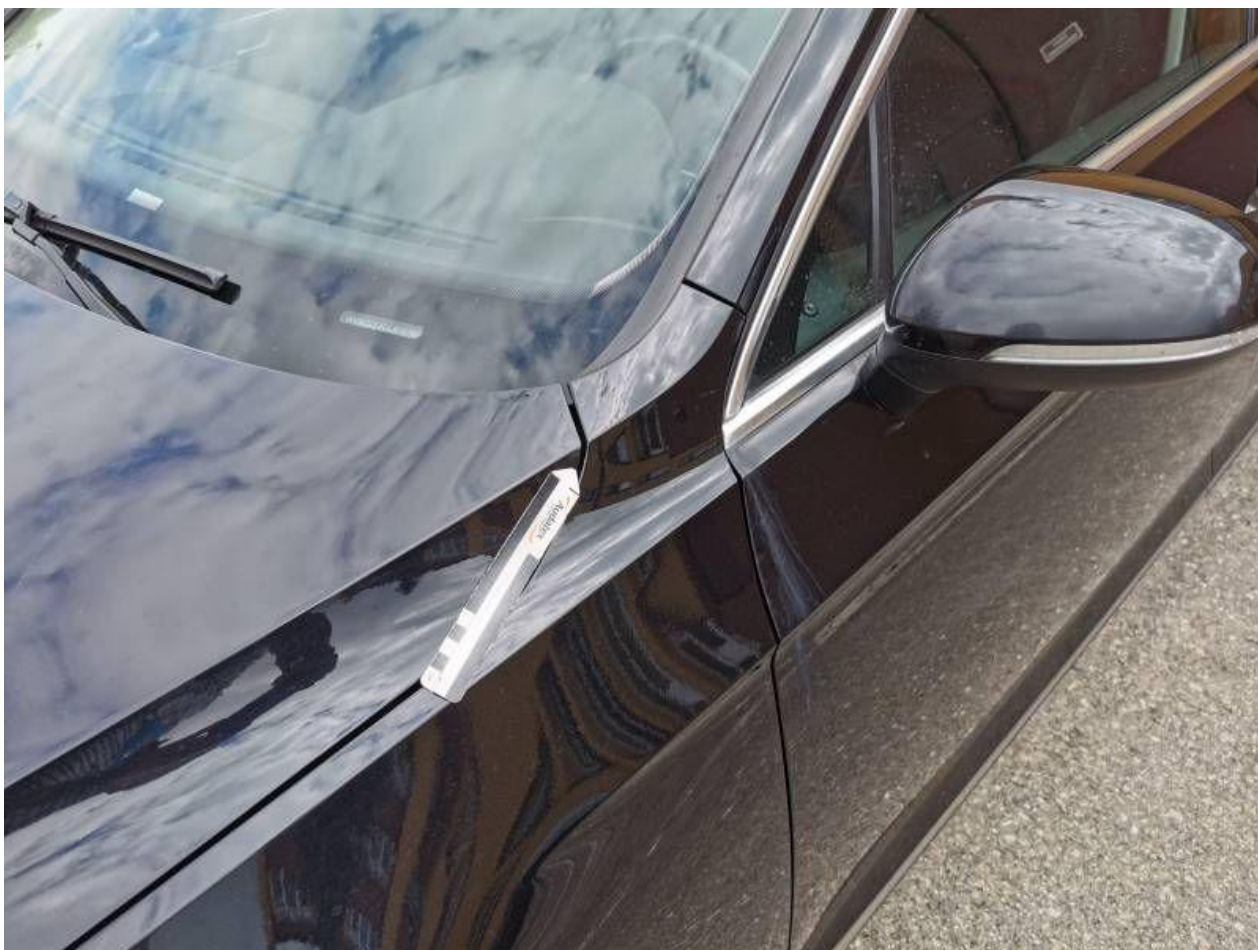
Fot. nr 135



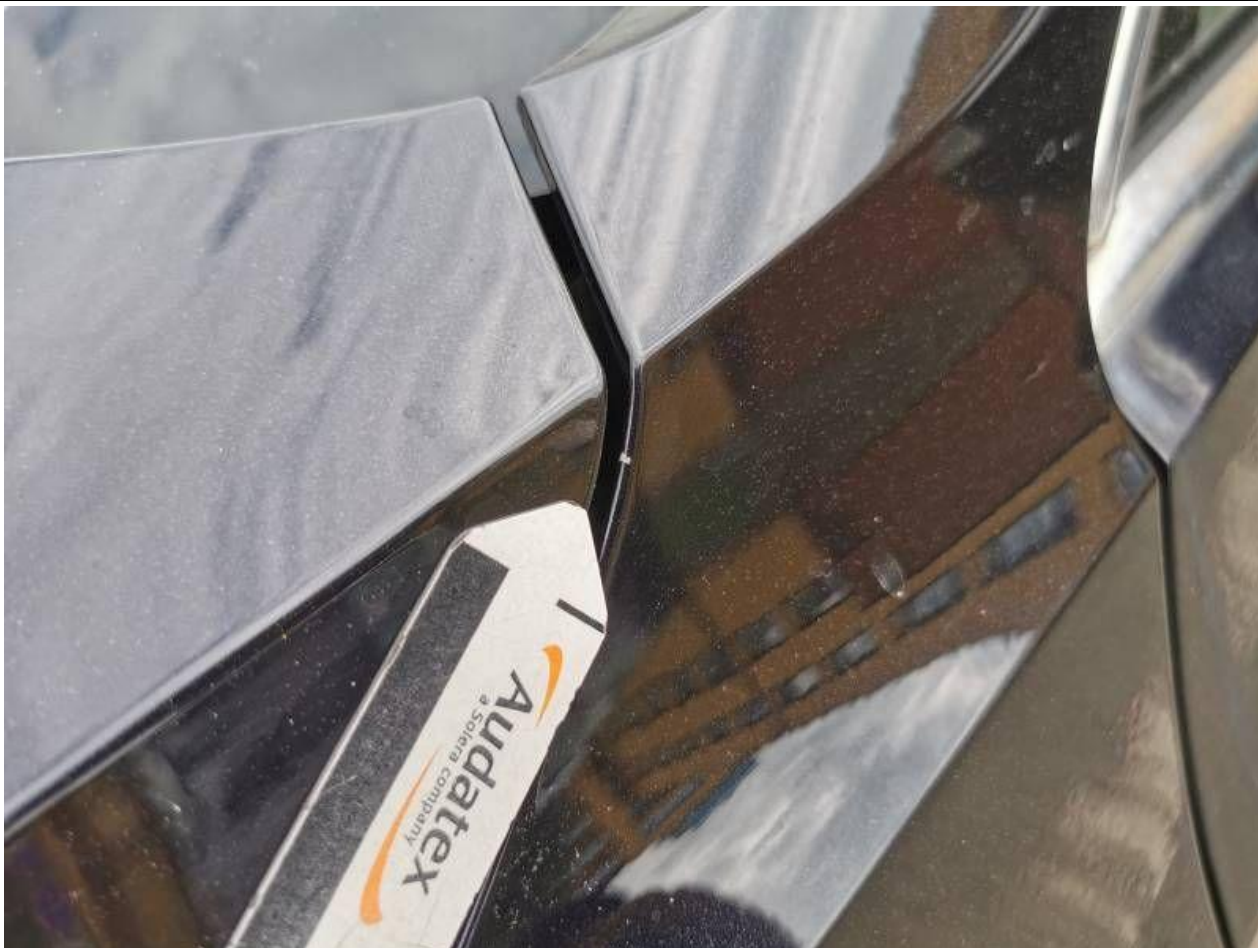
Fot. nr 136



Fot. nr 137



Fot. nr 138



Fot. nr 139



Fot. nr 140



Fot. nr 141



Fot. nr 142



Fot. nr 143



Fot. nr 144



Fot. nr 145



Fot. nr 146



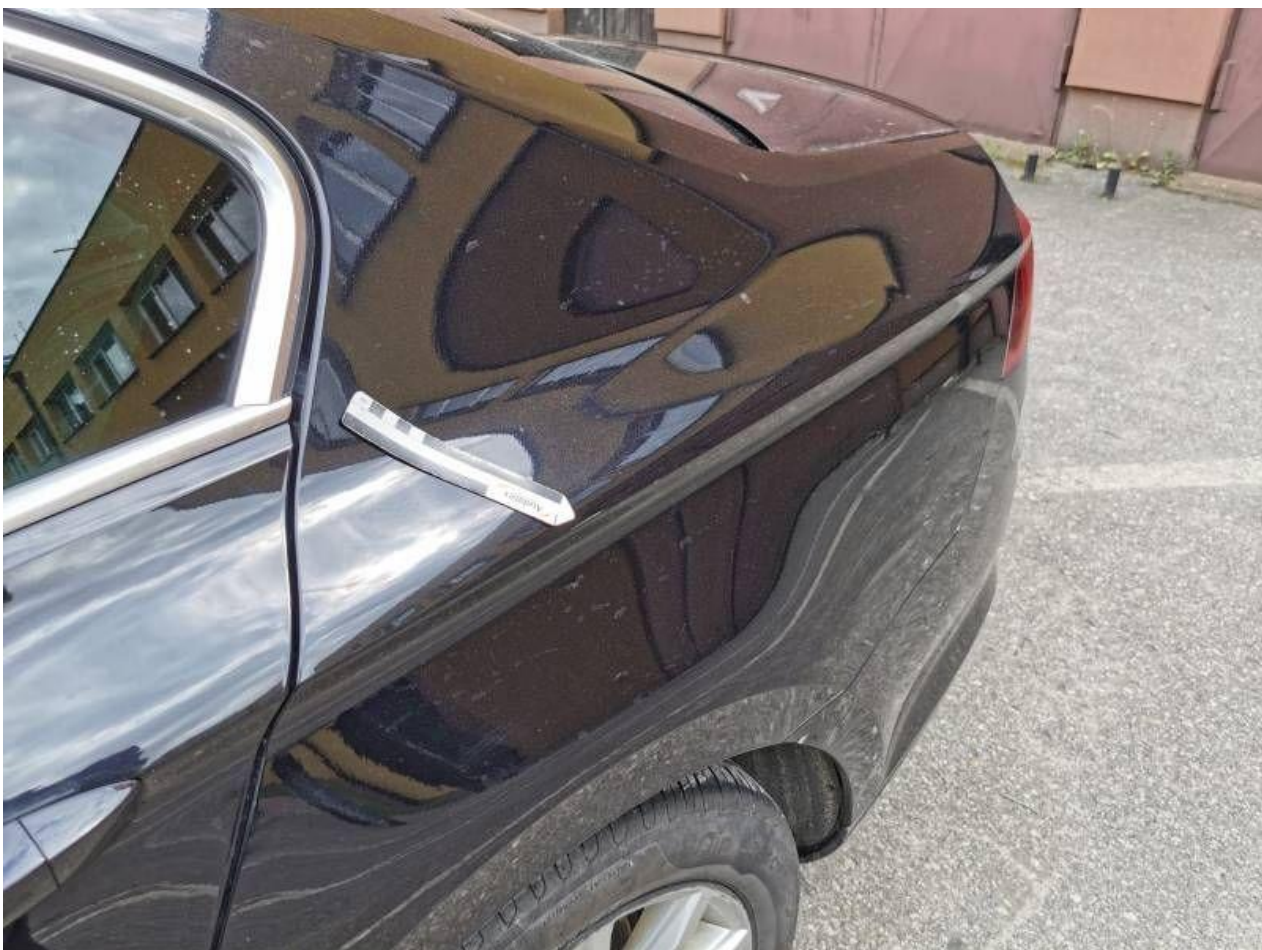
Fot. nr 147



Fot. nr 148



Fot. nr 149



Fot. nr 150



Fot. nr 151



Fot. nr 152



Fot. nr 153



Fot. nr 154



Fot. nr 155



Fot. nr 156



Fot. nr 157



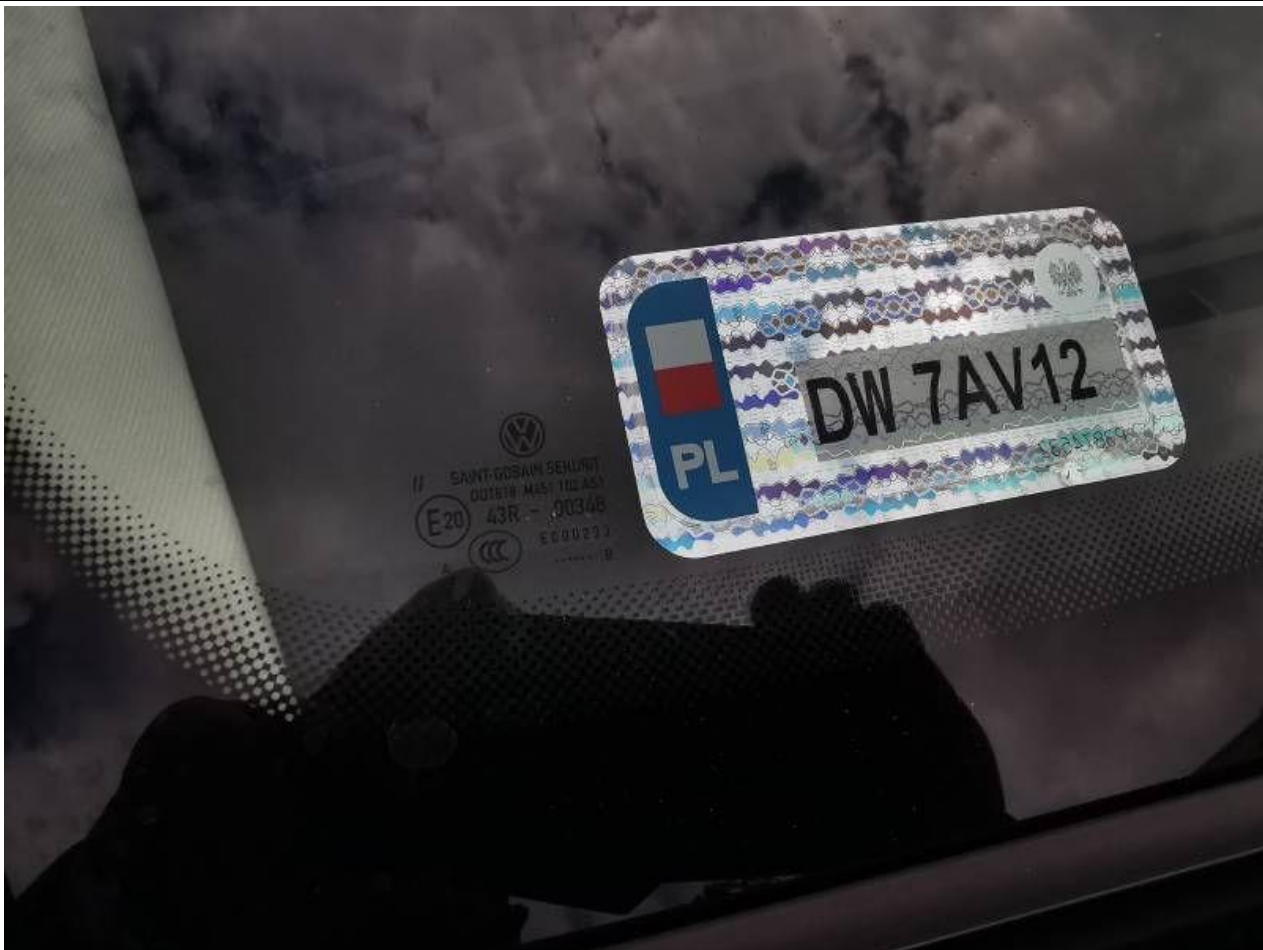
Fot. nr 158



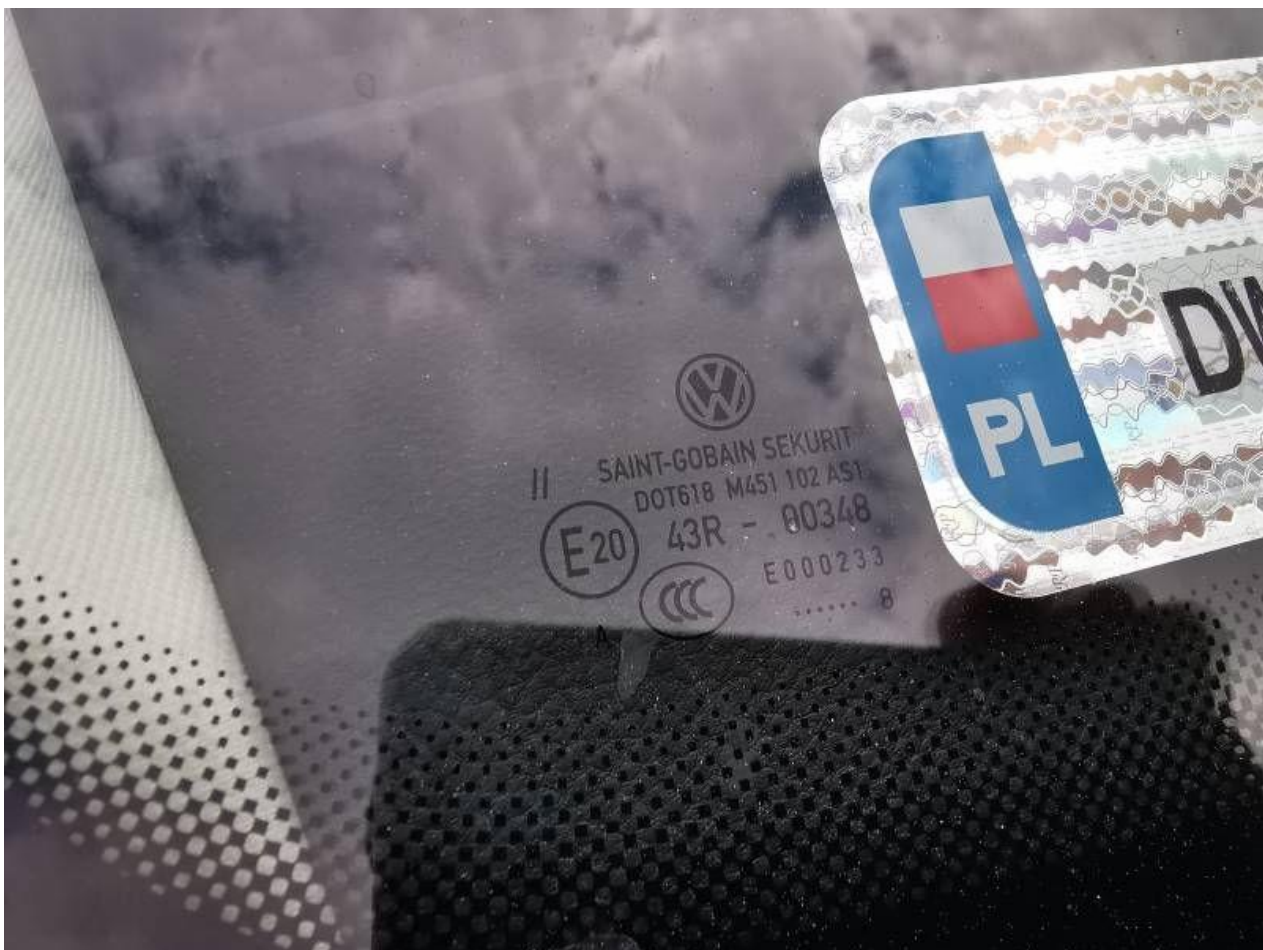
Fot. nr 159



Fot. nr 160



Fot. nr 161



Fot. nr 162



Fot. nr 163



Fot. nr 164



Fot. nr 165



Fot. nr 166



Fot. nr 167



Fot. nr 168



Fot. nr 169



Fot. nr 170



Fot. nr 171



Fot. nr 172



Fot. nr 173



Fot. nr 174



Fot. nr 175



Fot. nr 176



Fot. nr 177



Fot. nr 178



Fot. nr 179



Fot. nr 180



Fot. nr 181



Fot. nr 182



Fot. nr 183



Fot. nr 184



Fot. nr 185



Fot. nr 186



Fot. nr 187



Fot. nr 188



Fot. nr 189

*Dokument wystawiony elektronicznie, waży bez podpisu*