

Nr zlecenia: 29/18/05/2026/CarArena STANDARD

z dnia: 2026/05/18

Zleceniodawca:

CARARENA - Aukcje Samochodowe
ul. Budowlanych 7
62-081 Baranowo

Rzeczoznawca:

Mariusz Zaj c/ zatw. Pion Weryfikacyjny eRzeczoznawcy



Wycena wartości

Zadanie: Ocena stanu technicznego i określenie wartości rynkowej pojazdu

DANE IDENTYFIKACYJNE POJAZDU		Dane: [O] V-2026	
Rodzaj pojazdu:	Samochód osobowy	VIN:	W B A 3 1 F Z 0 6 0 F R 1 9 2 6 7
Marka:	BMW	Nr rejestracyjny:	DW1VY13
Model pojazdu:	320 Touring Diesel Mild Hybrid MR`22 E6d/e G21	Nr Info-Ekspert:	003-06236
Wersja:	xDrive Steptronic	Rok produkcji:	2023
Wskazanie drogomierza	130575 km		
Data pierwszej rejestracji	2023/07/05		
Data wykonania badania technicznego	2026/07/05		
Rodzaj nadwozia	kombi (uniwersalne) 5 drzwiowe		
Dop. masa całkowita	2295 kg		
Jednostka napędowa	z zapł. samoczynnym Mild Hyb. (olej nap.)		
Pojemność / Moc silnika	1995 ccm / 140kW (190KM)		
Doładowanie	Turbosp. z chłodn. powietrza		
Liczba cylindrów / Układ cylindrów / Liczba zaworów	4 / rzędowy / 16		
Rodzaj skrzyni biegów	automatyczna		
Rodzaj napędu	4WD (4x4)		
Kolor powłoki lakierowej, (rodzaj lakieru)	2-warstwowy z efektem metalicznym		

WYPOSA ENIE STANDARDOWE

L.p. Nazwa elementu wyposażenia	L.p. Nazwa elementu wyposażenia
1 ABS - system zapobiegający blokowaniu kół	44 Poduszka powietrzna kierowcy
2 Asystent uwagi	45 Poduszka powietrzna pasażera z możliwością odciążenia
3 Autoalarm	46 Poduszki powietrzne boczne przednie
4 BMW Live Cockpit Plus z systemem nawigacji	47 Pokrywa bagażnika otwierana/zamykana automatycznie
5 ConnectedDrive Services	48 Przycisk Start/Stop
6 Czujnik deszczu	49 Reflektory LED
7 Czujniki ciśnienia powietrza w oponach	50 Relingi dachowe M Shadowline (wysoki połysk)
8 Dywaniki welurowe	51 Schowek na rękawiczki
9 Emergency call	52 Siatka oddzielająca przestrzeń bagażnika
10 Funkcja Follow-Me-Home	53 Sterowanie skrzyni biegów przy kierownicy
11 Głośniki 6 szt.	54 System Active Guard Plus
12 Gniazdo 12V w przednim schowku	55 System dynamicznej kontroli trakcji DTC
13 Hamulec postojowy elektromechaniczny z funkcją Auto Hold	56 System elektronicznej blokady mechanizmu różnicowego
14 Immobilizer	57 System informacji o ograniczeniu prędkości z informacjami o zakazie wyprzedzania
15 Kierownica wielofunkcyjna	58 System odzyskiwania energii w trakcie hamowania
16 Klakson dwutonowy	59 System przeładunkowy
17 Klamki w kolorze nadwozia, podświetlane	60 System stabilizacji toru jazdy DSC
18 Klimatyzacja automatyczna 3 strefowa	61 System sygnalizacji opuszczenia pasa ruchu (LDA)
19 Kolumna kierownicy regulowana	62 Szyby atermiczne
20 Kontroler iDrive	63 wiatła tylne LED
21 Kolumny układu wydechowego podwójne	64 wiatło powitalne
22 Kurtyny powietrzne boczne	65 Tapicerka tekstylna Hevelius
23 Lampy tylne LED	66 Tarcze kół aluminiowe 17" "V-Spoke 778"
24 Listwy dachowe w kolorze nadwozia	67 Technologia SCR
25 Listwy progowe czarne z napisem "BMW"	68 Teleservices
26 Lusterko wewnętrzne trzecie ciemniące automatycznie	69 Tempomat z funkcją hamowania
27 Mocowanie fotelika dziecięcego ISOFIX	70 Trójkołowy ostrzegawczy
28 Nerka BMW czarna błyszcząca, ramka perłowy chrom, wysoki połysk	71 Tuner radiowy cyfrowy DAB
29 Obramowania Shadow Line BMW Individual	72 Uchwyty na kubki z przodu
30 Obudowa lusterka w kolorze nadwozia	73 Wspomaganie układu kierowniczego elektromechaniczne Servotronic
31 Obudowy lusterek w kolorze nadwozia	74 Wykończenie wnętrza listwy ozdobne srebrne, kwarc matowy
32 Ochrona przed uderzeniem bocznym	75 Wyświetlacz panoramiczny
33 Osłona wpuszczana na okno, matowa czarna	76 Wyświetlanie punktu przesunięcia
34 Osłony przeciwsłoneczne	77 Zabezpieczenie kół przed kradzieżą
35 Ostrzeganie o osobach i kontrolach zbliżania z funkcją hamowania w mieście	78 Zagłówki siedzeń tylnych składane
36 Oświetlenie bagażnika	79 Zamek centralny zdalnie sterowany
37 Oświetlenie powitalne	80 Zbiornik paliwa 59l
38 Oświetlenie tablicy rejestracyjnej LED	81 Zestaw głośnomówiący z interfejsem USB
39 Oświetlenie wewnętrzne trzecie	82 Zestaw naprawczy opon
40 Oznaczenie modelu	83 Zestaw narzędzi
41 Pakiet schowków dodatkowych	84 Złotcza USB w konsoli centralnej typu A i C
42 Podłokietnik centralny przedni regulowany	85 Złotcza USB w podłokietniku typu A i C
43 Podłokietnik siedzeń tylnych	
L.p. Nazwa pakietu / elementu pakietu wyposażenia standardowego	
1 Czujniki parkowania - przód/tył Czujniki parkowania - przód Czujniki parkowania - tył	
2 Kierownica sportowa pokryta skórą	

- Kierownica sportowa
- Kierownica pokryta skór
- 3 Lusterka zewn trzne podgrzewane i regulowane elektrycznie
 - Lusterka zewn trzne regulowane elektrycznie
 - Lusterka zewn trzne podgrzewane elektrycznie
- 4 Pakiet Connected Professional
 - Serwis Real Time Traffic Information
 - Usługi Concierge Services
 - Usługi Connected Drive
 - Przygotowanie do Apple CarPlay
 - Usługi zdalne
 - System In-Car Experiences
- 5 Pakiet dodatkowych funkcji lusterek
 - Lusterka zewn trzne składane elektrycznie
 - Lusterko wewn trzne ciemniane automatycznie
 - Lusterko zewn trzne pasera z funkcj parkingow
 - Lusterko zewn trzne kierowcy ciemniane automatycznie
- 6 Szyby przednie i tylne regulowane elektrycznie
 - Szyby przednie regulowane elektrycznie
 - Szyby tylne regulowane elektrycznie

WYPOSA ENIE DODATKOWE

L.p. Nazwa elementu wyposażenia

- 1 Lakier metalizowany
- 2 Szyby tylne przyciemniane

OPIS ZAMONTOWANEGO W POJE DZIE OGUMIENIA

Koło	Marka, typ	Bieżnik [mm]
Przednie lewe:	*BRIDGESTONE 225/40 R19 93Y XL TURANZA	6,0
Przednie prawe:	BRIDGESTONE 225/40 R19 93Y XL TURANZA 6 BMW ENLITEN RG	6,0
Tylne lewe:	*BRIDGESTONE 225/35 R19 96Y XL TURANZA	5,0
Tylne prawe:	*BRIDGESTONE 225/35 R19 96Y XL TURANZA	5,0

KOREKTY WARTO CI POJAZDU

KOREKTA ZA WYPOSA ENIE	(+)
KOREKTA ZA PRZEBIEG	(-)
KOREKTY RÓ NE:	
Stan utrzymania i dbała o pojazd	(-)
Regionalna sytuacja rynkowa	(-)
Dodatkowy komplet kół	(+)
KOREKTY RÓ NE RAZEM	(-)
KOREKTA ZA OGUMIENIE	(+)

UWAGI RZECZOZNAWCY DOTYCZ CE WYCENY

Pojazd zweryfikowany w bazie danych historii-pojazdu.gov.pl - bez uwag

Ogl dziny przeprowadził rzeczoznawca: Janusz Chomicz

OPIS STANU TECHNICZNEGO ZESPOŁÓW POJAZDU



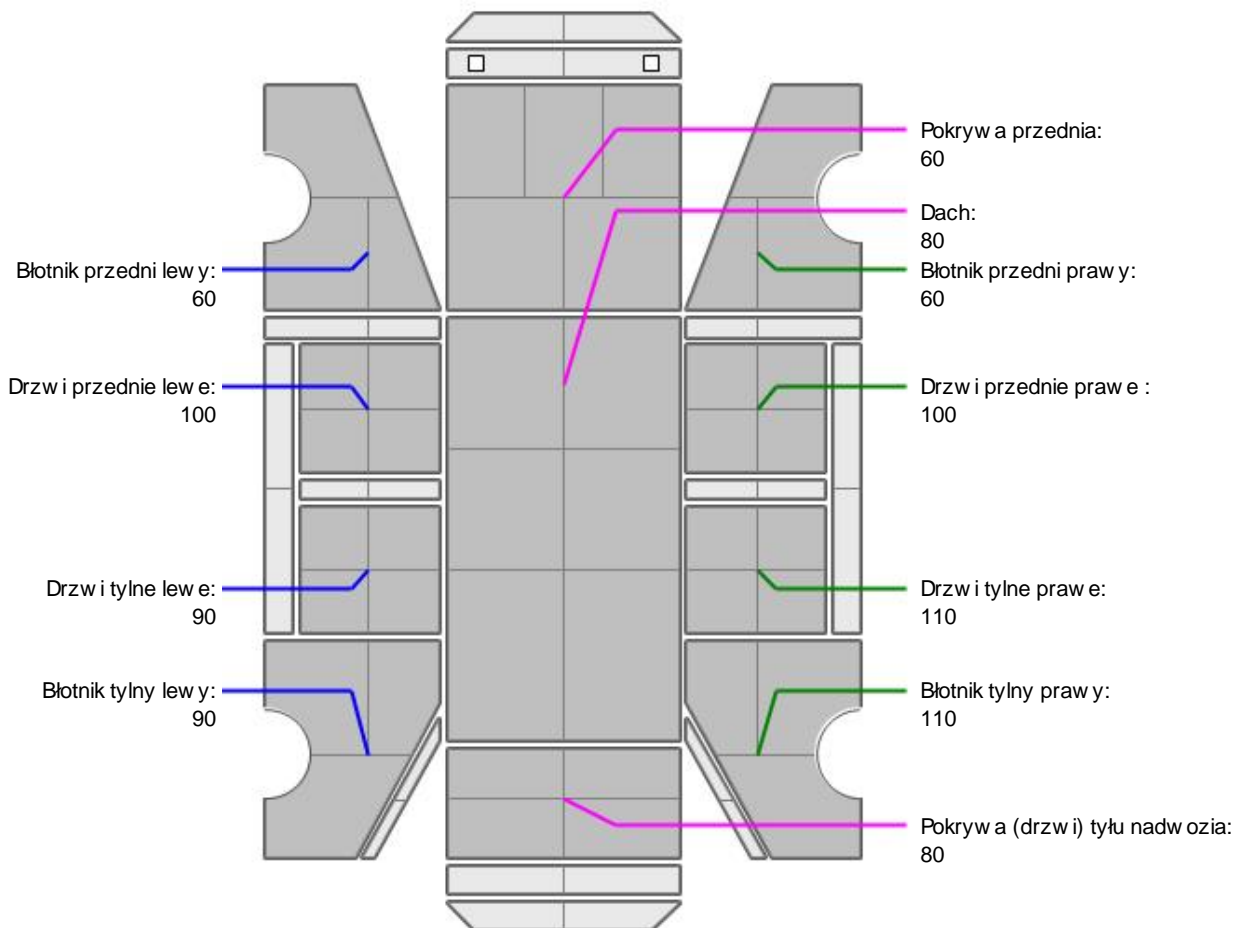
NADWOZIE - Szkielet i poszycia zewn trzne

L.p.	Nazwa elementu	L / P	Rodzaj uszkodzenia	Opis	Fot. nr
1	Pokrywa przednia		Odpryski powłoki lakierowej		
2	Drzwi boczne przednie	P	Zarysowania powłoki lakierowej		
3	Drzwi boczne tylne	L	Zarysowania powłoki lakierowej		
4	Drzwi boczne tylne	P	Zarysowania powłoki lakierowej		
5	Błotnik tylny	L	Odpryski powłoki lakierowej		

pojazd nosi typowe dla jego okresu eksploatacji uszkodzenia powłoki lakierowej (niewielkie zarysowania, odpryski itp.).



NADWOZIE – Opis powłoki lakierowej



L.p.	Nazwa elementu	L / P	Grubość powłoki [µm]	Opis
1	Pokrywa przednia		60	
2	Dach		80	
3	Błotnik przedni	L	60	
4	Drzwi przednie	L	100	
5	Drzwi tylne	L	90	
6	Błotnik tylny	L	90	
7	Błotnik przedni	P	60	

8	Drzwi przednie	P	100	
9	Drzwi tylne	P	110	
10	Błotnik tylny	P	110	
11	Pokrywa (drzwi) tyłu nadwozia		80	

Podane przedziały grubości powłoki lakierowej poszczególnych elementów dotyczą wyłącznie punktów pomiarowych, tj. trzech wybranych miejsc na danym elemencie nadwozia. Nie oznacza to, że w pozostałych obszarach danego elementu grubość powłoki jest jednakowa ani że nie może wykroczyć poza wskazane zakresy. Pomiary wykonano urządzeniem bezdotykowym w posiadaniu rzeczoznawcy. Pomiar wykonany innym przyrządem może się różnić.



NADWOZIE – Wyposażenie zewnętrzne

L.p.	Nazwa elementu	L / P	Rodzaj uszkodzenia	Opis	Fot. nr
1	Zderzak tylny		Odpryski powłoki lakierowej i zarysowanie		
2	Szyba przednia		Odpryski warstwy zewnętrznej		



NADWOZIE – Wyposażenie wewnętrzne

Wnętrze pojazdu nosi typowe dla jego okresu eksploatacji zabrudzenia oraz zużycie wszystkich elementów.

JAZDA KONTROLNA

1	Głośność pracy silnika	BEZ UWAG
2	Przyspieszenia pojazdu	BEZ UWAG
3	Praca układu kierowniczego	BEZ UWAG
4	Głośność (stuknięcia) zawieszenia	BEZ UWAG
5	Głośność skrzyni biegów / bloku napędowego	BEZ UWAG
6	Skuteczność hamulca zasadniczego	BEZ UWAG
7	Skuteczność hamulca pomocniczego	BEZ UWAG
8	Działanie drogomierza i szybkościomierza	BEZ UWAG
9	Wskaźnik temperatury silnika	BEZ UWAG
10	Skuteczność ogrzewania i przewietrzania	BEZ UWAG

Próba ruchowa przeprowadzona na niewielkim dystansie, w warunkach parkingowych, z prędkością do 15 km/h.

POZOSTAŁE INFORMACJE

- Pochodzenie pojazdu**
Salon Polska
- Weryfikacja prawdziwości danych obiektu**
Numer VIN wybity na karoserii oraz numer VIN tabliczki znamionowej zgodny z CEPiK.
- Weryfikacja odczytanego stanu drogomierza**
Odczytany z drogomierza

Zastrzeżenia ograniczające.

- ü Zawarte w niniejszej Wycenie/Raporcie informacje (w tym dotyczące wyposażenia) służy jedynie ogólnym celom informacyjnym. Wycena/Raport nie może być zatem traktowana jako oferta w rozumieniu przepisów Kodeksu Cywilnego oraz opisu towaru ani zapewnienia w rozumieniu art. 4 Ustawy z dnia 27 lipca 2002 roku o szczególnych warunkach sprzedaży konsumenckiej.
- ü Wycena/Raport została sporządzona w celu ustalenia istnienia albo nieistnienia uszkodzeń nieakceptowalnych po zawarciu umowy korzystania z samochodu lub innych okoliczności uzgodnionych w zleceniu. Wycena/Raport nie obejmuje typowych uszkodzeń wynikających z eksploatacji samochodu oraz jego standardowego użytkowania.
- ü Jeżeli chcesz traktować ten dokument jako źródło wiedzy o samochodzie przy jego zakupie, czynisz to na własną odpowiedzialność. Rzeczoznawca Sp. z o.o. nie ponosi odpowiedzialności za takie użycie tej Wyceny/Raporu.
- ü Niniejsza wycena służy wyłącznie do oszacowania wartości rynkowej przedmiotu wyceny i nie może być wykorzystywana do żadnego innego celu, niż wymieniony powyżej. W szczególności wycena nie może stanowić podstawy do oceny cech i stanu wycenianego obiektu przy jego zakupie.
- ü Rzeczoznawca nie bierze na siebie odpowiedzialności za wady ukryte (prawne i fizyczne) oraz ewentualne skutki wynikające z dalszego użytkowania przedmiotu wyceny, a także za skutki wykorzystania samej wyceny.
- ü Powyższa wycena nie jest ekspertyzą stanu technicznego przedmiotu wyceny i za taką nie może być uznawana, w szczególności nie może być traktowana jako gwarancja sprzedaży przedmiotu wyceny za oszacowaną wartość.
- ü Wycenę przeprowadzono w oparciu o dostarczoną dokumentację oraz badanie organoleptyczne wycenianego obiektu. Nie prowadzono badań diagnostycznych oraz weryfikacji warsztatowej przedmiotu wyceny.
- ü Nie stwierdzono dodatkowych niesprawności i/lub uszkodzeń i/lub braków w zakresie możliwym do ustalenia w warunkach oględzin tj. bez dostępu do spodu pojazdu, specjalistycznego sprzętu diagnostycznego, jazdy próbnej wykonanej w warunkach drogowych z obciążeniem.
- ü Rzeczoznawca podczas oględzin poza warszatem nie jest w stanie stwierdzić wypadkowej przeszłości pojazdu. W przypadku podwyższonych wartości pomiarów powłoki lakierowej, konieczna jest ekspertyza w warunkach warsztatowych.
- ü Rok produkcji pojazdu - nie weryfikowano. Przyjeto w oparciu o dane przekazane przez Zleceniodawcę.
- ü Niniejsza wycena nie może być publikowana w całości w jakimkolwiek dokumencie bez zgody wykonawców i bez uzgodnienia z nimi formy i treści takiej publikacji. Zakaz publikacji nie dotyczy posługiwania się wyceną w umowach cywilno-prawnych zawieranych przez zleceniodawcę i dotyczących przedmiotu.
- ü Przed odbiorem pojazdu, kupujący zobowiązany jest do konfrontacji rzeczywistego stanu z informacjami zawartymi w wycenie. Odbiór przedmiotu jest równoznaczny ze zrzeczeniem się wszelkich roszczeń, co do stanu technicznego.
- ü Nie badano poprawności i/lub budowy numerów identyfikacyjnych/seryjnych obiektu oraz nie weryfikowano prawdziwości danych obiektu.
- ü Niniejsza wycena nie może być traktowana jako gwarancja sprzedaży przedmiotu wyceny za oszacowaną wartość.
- ü W przypadku ujawnienia dodatkowych informacji dotyczących przedmiotowego pojazdu, niedostępnych w czasie wykonywania niniejszej opinii, zaprezentowane stanowisko może ulec zmianie.
- ü W opinii założono, że nie wykryto żadnych faktów, które mogłyby istotnie wpływać na wartość wycenionego pojazdu, jeżeli w opisie pojazdu nie widnieje inaczej.
- ü Rzeczoznawca nie ponosi odpowiedzialności za ewentualne błędy wynikające z przedstawionych informacji otrzymanych od użytkownika/sprzedawcy/zamawiającego wycenę, jeżeli brak podstaw do kwestionowania ich zgodnie ze stanem rzeczywistym lub jeżeli ustalenie stanu rzeczywistego przez rzeczoznawcę było niemożliwe lub znacznie utrudnione.
- ü Wyposażenie standardowe wg. Info - Ekspert. Rzeczoznawca nie ponosi odpowiedzialności za ewentualne błędy programu. Lista wyposażenia w wycenie ma charakter poglądowy i nie potwierdza kompletności. Aby ustalić specyfikacje fabrycznego wyposażenia należy się do dealera.
- ü W warunkach, w jakich przeprowadzono oględziny rzeczoznawca nie miał możliwości zweryfikowania poprawności

działania całego wyposażenia.

Ü Opis stanu technicznego pojazdu jest ważny na dzień oględzin. Rzeczoznawca nie bierze odpowiedzialności za zmiany stanu pojazdu wynikające z dalszej eksploatacji lub postoju (np. uszkodzenie akumulatora, powłoki lub powstanie ognisk korozji, uszkodzenie układu hamulcowego, itp.) – zaleca się sprawdzenie daty wyceny

Ü Jeżeli elementy jednostki napędowej, układu przeniesienia napędu itp., są rozmontowane, rzeczoznawca nie weryfikuje kompletności poszczególnych układów. Możliwość wystąpienia braków w kompletacji (np. ze względu na wykorzystanie unieruchomionego pojazdu jako „dawcy części”).

Ü Nie weryfikowano odczytanego stanu drogomierza z zapisami w urządzeniach elektronicznych pojazdu. Rzeczoznawca nie dokonuje oceny autentyczności przebiegu.

Ü W przypadku pojazdów z niesprawnym akumulatorem lub bez niego - podłączenie sprawnego akumulatora nie gwarantuje sprawności technicznej pojazdu. W związku z tym przyjmuje się, iż stan techniczny pojazdu jest nieznany, istnieje ryzyko ujawnienia wad ukrytych i dodatkowych uszkodzeń.

Ü Nie weryfikowano gwarancji, statusu pakietów serwisowych i kompletności w zakresie wyposażenia dodatkowego, z którym przedmiot był zamówiony.

Dokument wystawiony elektronicznie, ważny bez podpisu

DOKUMENTACJA FOTOGRAFICZNA



Fot. nr 1



Fot. nr 2



Fot. nr 3



Fot. nr 4



Fot. nr 5



Fot. nr 6



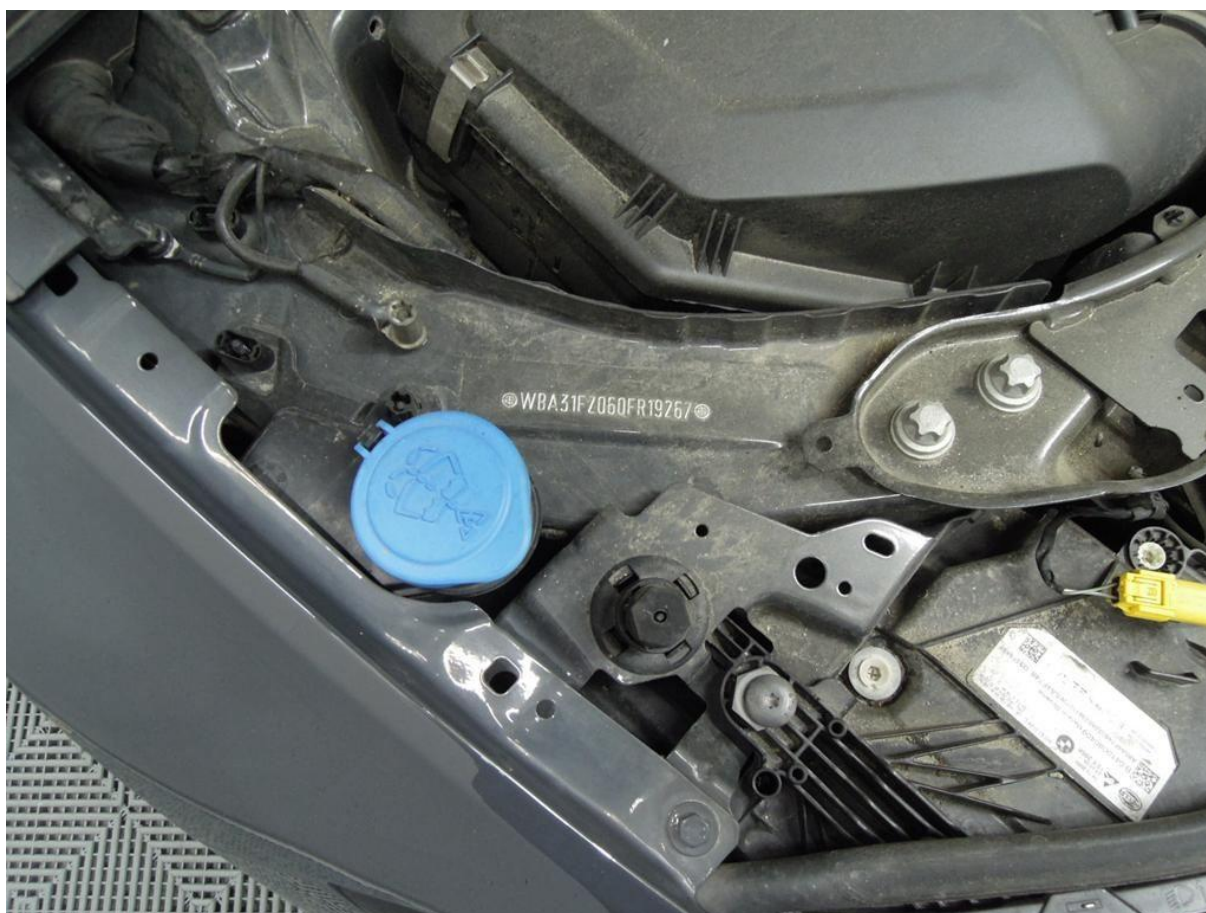
Fot. nr 7



Fot. nr 8



Fot. nr 9



Fot. nr 10



Fot. nr 11



Fot. nr 12



Fot. nr 13



Fot. nr 14



Fot. nr 15



Fot. nr 16



Fot. nr 17



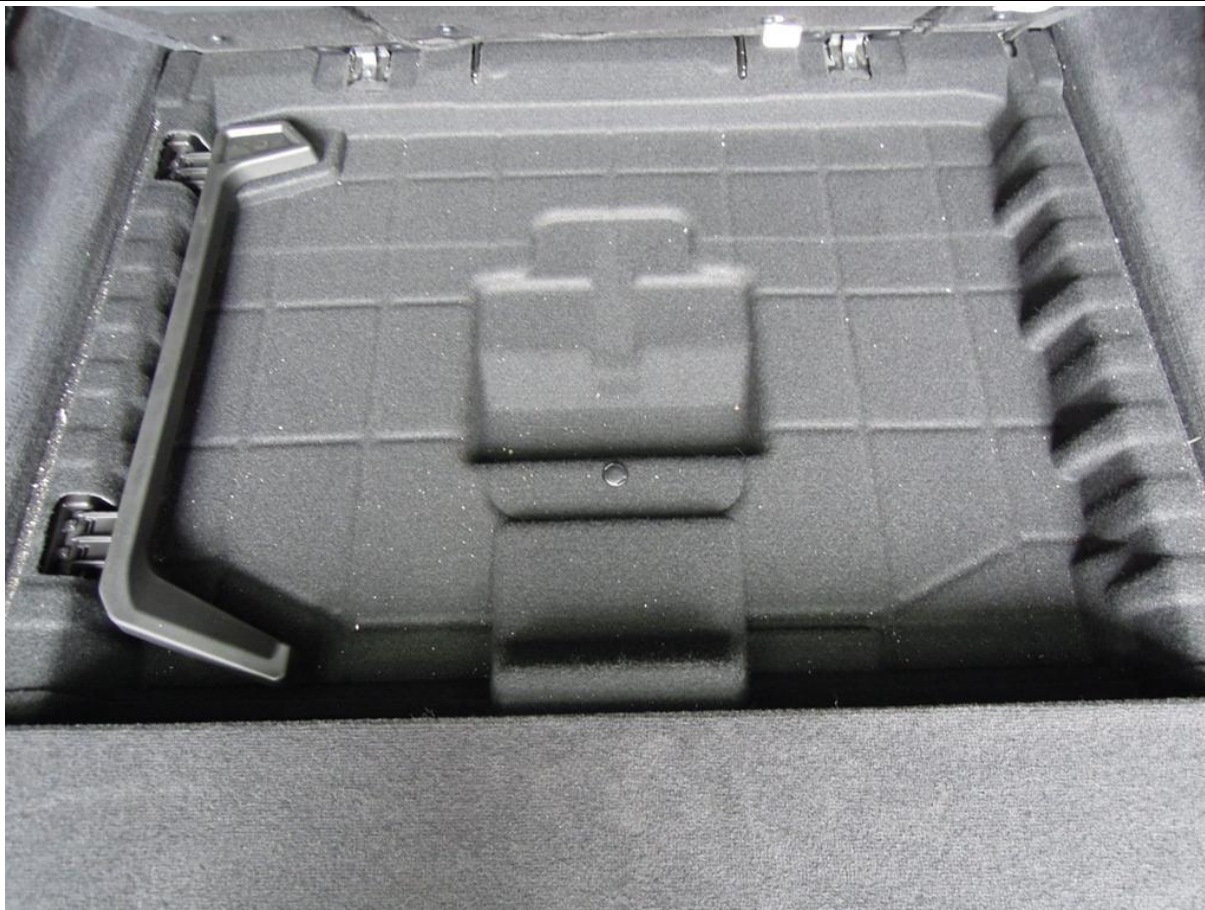
Fot. nr 18



Fot. nr 19



Fot. nr 20



Fot. nr 21



Fot. nr 22



Fot. nr 23



Fot. nr 24



Fot. nr 25



Fot. nr 26



Fot. nr 27



Fot. nr 28



Fot. nr 29



Fot. nr 30



Fot. nr 31



Fot. nr 32



Fot. nr 33



Fot. nr 34



Fot. nr 35



Fot. nr 36



Fot. nr 37



Fot. nr 38



Fot. nr 39



Fot. nr 40



Fot. nr 41



Fot. nr 42



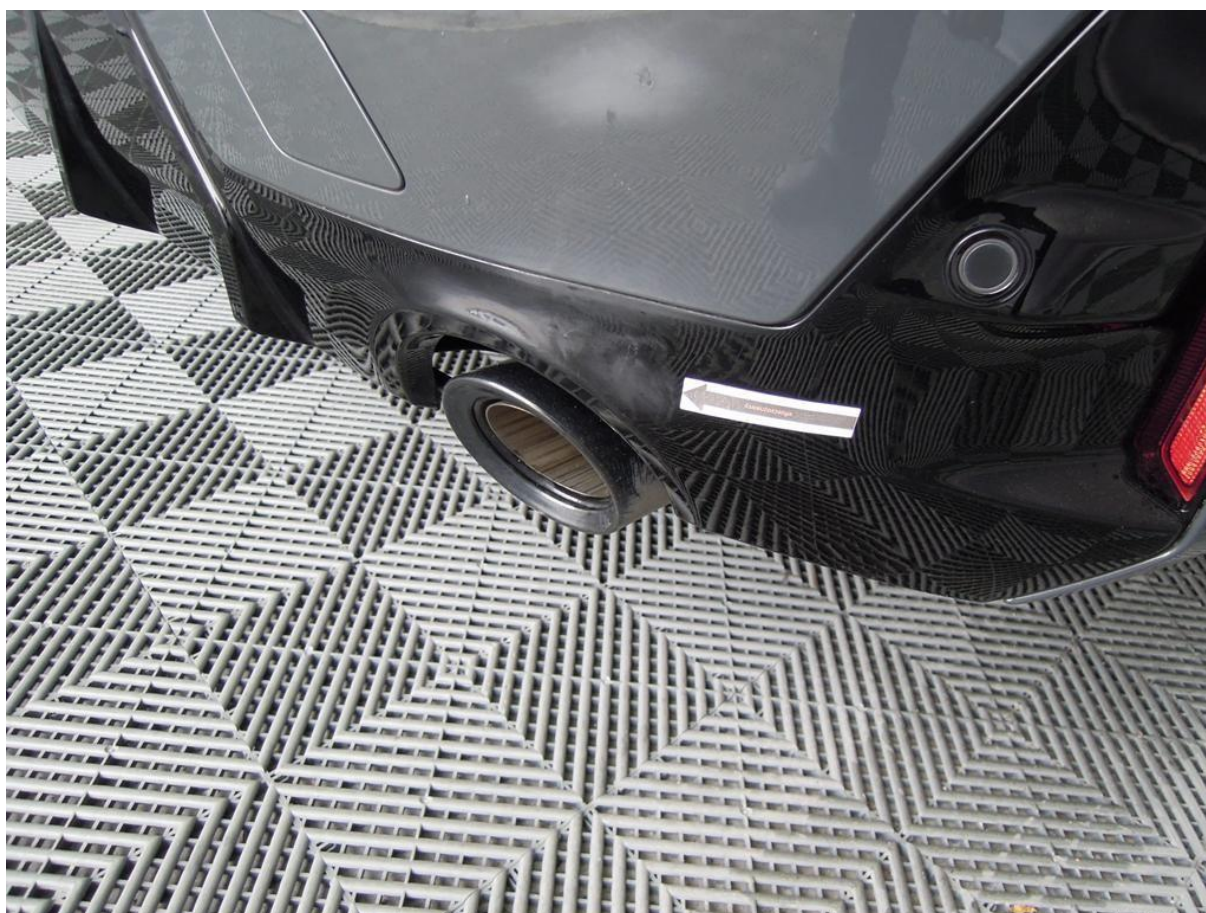
Fot. nr 43



Fot. nr 44



Fot. nr 45



Fot. nr 46



Fot. nr 47



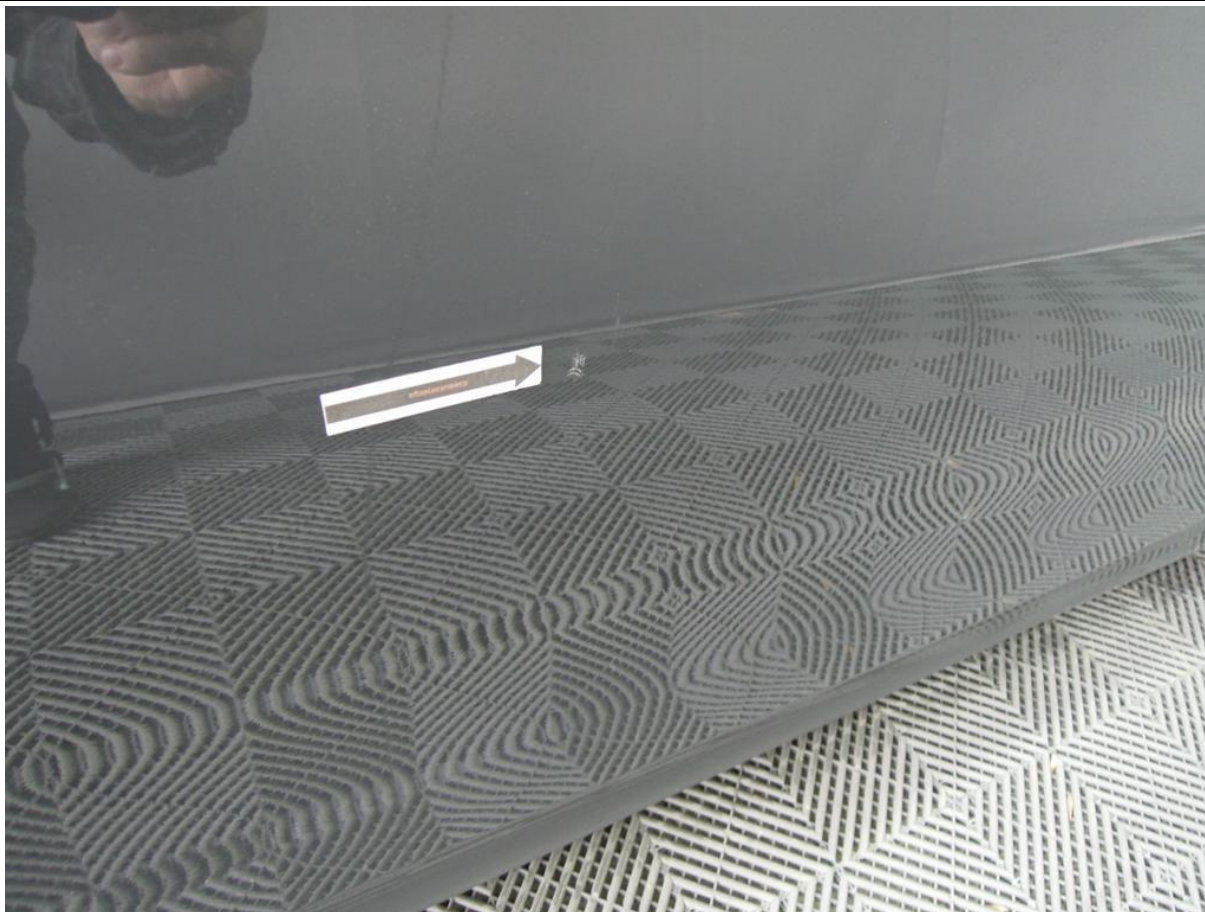
Fot. nr 48



Fot. nr 49



Fot. nr 50



Fot. nr 51



Fot. nr 52



Fot. nr 53



Fot. nr 54



Fot. nr 55



Fot. nr 56



Fot. nr 57



Fot. nr 58



Fot. nr 59



Fot. nr 60



Fot. nr 61



Fot. nr 62



Fot. nr 63



Fot. nr 64



Fot. nr 65



Fot. nr 66



Fot. nr 67



Fot. nr 68



Fot. nr 69



Fot. nr 70



Fot. nr 71



Fot. nr 72



Fot. nr 73



Fot. nr 74



Fot. nr 75



Fot. nr 76



Fot. nr 77



Fot. nr 78



Fot. nr 79



Fot. nr 80



Fot. nr 81



Fot. nr 82



Fot. nr 83



Fot. nr 84



Fot. nr 85



Fot. nr 86



Fot. nr 87



Fot. nr 88



Fot. nr 89



Fot. nr 90



Fot. nr 91



Fot. nr 92



Fot. nr 93



Fot. nr 94



Fot. nr 95



Fot. nr 96

Dokument wystawiony elektronicznie, wa ny bez podpisu