

Nr zlecenia: 161/14/05/2026/CarArena STANDARD

z dnia: 2026/05/14

**Zleceniodawca:**

CARARENA - Aukcje Samochodowe  
ul. Budowlanych 7  
62-081 Baranowo



**Rzeczoznawca:**

Marcin Skiba/zatw. Pion Weryfikacyjny eRzeczoznawcy

## Wycena wartości

Zadanie: Określenie wartości rynkowej pojazdu

### DANE IDENTYFIKACYJNE POJAZDU

Dane: [O] V-2026

Rodzaj pojazdu:	<b>Samochód osobowy</b>	VIN:	<b>WVWZZZAUZLP563402</b>
Marka:	<b>VOLKSWAGEN</b>	Nr rejestracyjny:	<b>RT51658</b>
Model pojazdu:	<b>Golf VII Variant 1.6 TDI MR`17 E6</b>	Nr Info-Ekspert:	<b>040-08570</b>
Wersja:	<b>Trendline BMT</b>	Rok produkcji:	<b>2020</b>

Wskazanie drogomierza	197358 km
Data pierwszej rejestracji	2020/09/04
Data wykonania badania technicznego	2026/08/28
Rodzaj nadwozia	kombi (uniwersalne) 5 drzwiowe
Dop. masa całkowita	1930 kg
Jednostka napędowa	z zapłonem samoczynnym
Pojemność / Moc silnika	1598 ccm / 85kW (116KM)
Doładowanie	Turbosp. z chłodn. powietrza
Liczba cylindrów / Układ cylindrów / Liczba zaworów	4 / rzędowy / 16
Rodzaj skrzyni biegów	manualna
Rodzaj napędu	przedni (4x2)

### WYPOSAŻENIE STANDARDOWE

L.p.	Nazwa elementu wyposażenia	L.p.	Nazwa elementu wyposażenia
1	Asystent podjazdu i zjazdu	19	Poduszka powietrzna kierowcy
2	Audio system "Composition Colour"	20	Poduszka powietrzna kolanowa kierowcy
3	Blokada mechanizmu różnicowego XDS	21	Poduszka powietrzna pasażera z możliwością odłączenia
4	Fotel kierowcy z regulacją wysokości	22	Poduszki powietrzne boczne przednie
5	Hamulec postojowy automatyczny	23	Relingi dachowe czarne

6	Hamulec wielokolizyjny	24	Sygnalizacja zm. czenia kierowcy
7	Immobilizer	25	System Easy Entry
8	Klimatyzacja Climatic półautomatyczna	26	System Front Assist z funkcj awaryjnego hamowania
9	Kolumna kierownicy z regulacj wysoko ci i gł boko ci	27	System Start/Stop
10	Koło zapasowe dojazdowe	28	System sygnalizacji spadku ci nienia w oponach
11	Komputer pokładowy "Plus"	29	Szyby przednie regulowane elektrycznie
12	Konsola rodkowa "Polar Night Black"	30	Szyby tylne regulowane elektrycznie
13	Kurtyny powietrzne boczne	31	wiatła tylne LED
14	Lusterka zewn trzne podgrzewane elektrycznie	32	Tapicerka siedze "Basket"
15	Lusterka zewn trzne regulowane elektrycznie	33	Wspomaganie układu kierowniczego zmienne
16	Lusterka zewn trzne w kolorze nadwozia	34	Wstawki wyko czeniowe wn trza "Spotpoint"
17	Podłoga baqa nika dwupoziomowa	35	Zamek centralny zdalnie sterowany
18	Podłokietnik przedni z zamykanym schowkiem	36	Zderzaki w kolorze nadwozia

**L.p. Nazwa pakietu / elementu pakietu wyposażenia standardowego**

- 1 Kierownica i d wignia zmiany biegów pokryte skór
  - D wignia zmiany biegów pokryta skór
  - Kierownica 3-ramienna pokryta skór
- 2 System ESP+ASR+ABS+EDS+MSR+wspomaganie nagłego hamowania
  - ABS - system zapobiegaj cy blokowaniu kół
  - System p/po lizgowy przy przyspieszaniu ASR
  - Blokada mechanizmu ró nicowego EDS
  - System wspomagania nagłego hamowania
  - System elektronicznej kontroli toru jazdy ESP
  - System p/po lizgowy MSR
- 3 wiatła do jazdy dziennej LED
  - wiatła do jazdy dziennej LED
  - wiatła tylne LED
- 4 Tarcze kół stalowe 15" opony 195/65
  - Opony 195/65 R15
  - Tarcze kół stalowe

**WYPOSA ENIE DODATKOWE****L.p. Nazwa elementu wyposażenia**

- 1 Kierownica multifunkcyjna (dopłata)
  - D wignia zmiany biegów pokryta skór
  - Kierownica wielofunkcyjna
  - Kierownica 3-ramienna pokryta skór
- 2 Lakier metalizowany
- 3 Pakiet Business (dopłata)
  - Lusterko wewn trzne ciemniane automatycznie
  - Wycieraczki z czujnikiem deszczu
  - wiatła mijania wł czane automatycznie
  - Autoalarm z zabezpieczeniem wn trza i blokad odholowania
  - Czujniki parkowania - przód
  - Czujniki parkowania - tył
  - Audio system "Composition Media"
  - Wizualizacja odst pu od przeszkody na ekranie radia
- 4 Tempomat

**OPIS ZAMONTOWANEGO W POJE DZIE OGUMIENIA**

Koło	Marka, typ	Bie nik [mm]
Przednie lewe:	HANKOOK 195/65 R15 91H	KINERGY ECO K425 5,0
Przednie prawe:	HANKOOK 195/65 R15 91H	KINERGY ECO K425 5,0
Tylne lewe:	HANKOOK 195/65 R15 91H	KINERGY ECO K425 5,0
Tylne prawe:	HANKOOK 195/65 R15 91H	KINERGY ECO K425 5,0

**KOREKTY WARTO CI POJAZDU**

- KOREKTA ZA PIERWSZ REJESTRACJ (+)
- KOREKTA ZA WYPOSA ENIE (+)

KOREKTA ZA PRZEBIEG	( - )
KOREKTY RÓŻNE:	
Stan utrzymania i dbałość o pojazd	( - )
Zadana szacunkowa korekta z tytułu wcześniejszych napraw	( - )
Regionalna sytuacja rynkowa	( - )
KOREKTY RÓŻNE RAZEM	( - )
KOREKTA ZA OGUMIENIE	( - )

## OPIS STANU TECHNICZNEGO ZESPOŁÓW POJAZDU



### NADWOZIE - Szkielet i poszycia zewnętrzne

L.p.	Nazwa elementu	L / P	Rodzaj uszkodzenia	Opis	Fot. nr
1	Pokrywa przednia		Odparyski powłoki lakierowej		
2	Drzwi boczne tylne	P	Zarysowania powłoki lakierowej		
3	Drzwi tyłu nadwozia		Wgniecionie		

Pojazd nosi typowe dla jego okresu eksploatacji uszkodzenia powłoki lakierowej (niewielkie zarysowania, odparyski itp.).



### NADWOZIE – Opis powłoki lakierowej

L.p.	Nazwa elementu	L / P	Grubość powłoki [µm]	Opis
1	Pokrywa przednia		130	
2	Dach		140	
3	Błotnik przedni	L	110	
4	Drzwi przednie	L	120	
5	Drzwi tylne	L	230	
6	Błotnik tylny	L	200	
7	Błotnik przedni	P	120	
8	Drzwi przednie	P	130	
9	Drzwi tylne	P	120	
10	Błotnik tylny	P	130	
11	Pokrywa (drzwi) tyłu nadwozia		230	

Podane przedziały grubości powłoki lakierowej poszczególnych elementów dotyczą wyłącznie punktów pomiarowych, tj. trzech wybranych miejsc na danym elemencie nadwozia. Nie oznacza to, że w pozostałych obszarach danego elementu grubość powłoki jest jednakowa ani że nie może wykraczać poza wskazane zakresy. Pomiary wykonano urządzeniem bezdotykowym w posiadaniu rzeczoznawcy. Pomiar wykonany innym przyrządem może się różnić.



### NADWOZIE – Wyposażenie zewnętrzne

L.p.	Nazwa elementu	L / P	Rodzaj uszkodzenia	Opis	Fot. nr
1	Zderzak przedni		Zarysowany, powłoki		
2	Zderzak tylny		Zarysowany		
3	Szyba przednia		Odparyski warstwy zewnętrznej		



## NADWOZIE – Wyposażenie wewnętrzne

Wnętrze pojazdu nosi typowe dla jego okresu eksploatacji zabrudzenia oraz zużycie wszystkich elementów.

### JAZDA KONTROLNA

1	Głośno pracy silnika	BEZ UWAG
2	Przyspieszenia pojazdu	BEZ UWAG
3	Praca układu kierowniczego	BEZ UWAG
4	Głośno (stuki) zawieszenia	BEZ UWAG
5	Zmiana biegów, działanie sprzegła	BEZ UWAG
6	Głośno skrzyni biegów / bloku napędowego	BEZ UWAG
7	Skuteczność hamulca zasadniczego	BEZ UWAG
8	Skuteczność hamulca pomocniczego	BEZ UWAG
9	Działanie drogomierza i szybkościomierza	BEZ UWAG
10	Wskaźnik temperatury silnika	BEZ UWAG
11	Skuteczność ogrzewania i przewietrzania	BEZ UWAG

Próba ruchowa przeprowadzona na niewielkim dystansie, w warunkach parkingowych, z prędkością do 15 km/h.

### POZOSTAŁE INFORMACJE

#### 1 Pochodzenie pojazdu

Salon Polska

#### 2 Badanie poprawności numerów identyfikacyjnych

Numer VIN wybity na karoserii oraz numer VIN tabliczki znamionowej zgodny z CEPIK.

#### 3 Weryfikacja odczytanego stanu drogomierza

Odczytany z drogomierza

- Zawarte w niniejszej Wycenie/Raporcie informacje (w tym dotyczące wyposażenia) służą jedynie ogólnym celom informacyjnym. Wycena/Raport nie może być zatem traktowana jako oferta w rozumieniu przepisów Kodeksu Cywilnego oraz opisu towaru ani zapewnienia w rozumieniu art. 4 Ustawy z dnia 27 lipca 2002 roku o szczególnych warunkach sprzedaży konsumenckiej.
- Wycena/Raport została sporządzona w celu ustalenia istnienia albo nieistnienia uszkodzeń nieakceptowalnych po zawarciu umowy korzystania z samochodu lub innych okoliczności uzgodnionych w zleceniu. Wycena/Raport nie obejmuje typowych uszkodzeń wynikających z eksploatacji samochodu oraz jego standardowego zużycia.
- Jeśli chcesz traktować ten dokument jako źródło wiedzy o samochodzie przy jego zakupie, czynisz to na własną odpowiedzialność. eRzeczoznawcy sp.j. nie ponosi odpowiedzialności za takie użycie tej Wyceny/Raporu.
- Niniejsza wycena służy wyłącznie do oszacowania wartości rynkowej przedmiotu wyceny i nie może być wykorzystywana do żadnego innego celu, ni wymienionego powyżej. W szczególności wycena nie może stanowić podstawy do oceny cech i stanu wycenianego obiektu przy jego zakupie.
- Rzeczoznawca nie bierze na siebie odpowiedzialności za wady ukryte (prawne i fizyczne) oraz ewentualne skutki wynikające z dalszego użytkowania przedmiotu wyceny, a także za skutki wykorzystania samej wyceny.
- Powyższa wycena nie jest ekspertyzą stanu technicznego przedmiotu wyceny i za taką nie może być uznawana, w szczególności nie może być traktowana jako gwarancja sprzedaży przedmiotu wyceny za oszacowaną wartość.
- Wycenę przeprowadzono w oparciu o dostarczoną dokumentację oraz badanie organoleptyczne wycenianego obiektu. Nie prowadzono badań diagnostycznych oraz weryfikacji warsztatowej przedmiotu wyceny.

- Nie stwierdzono dodatkowych niesprawności i/lub uszkodzeń i/lub braków w zakresie możliwości do ustalenia w warunkach oględzin tj. bez dostępu do spodu pojazdu, specjalistycznego sprzętu diagnostycznego, jazdy próbnej wykonanej w warunkach drogowych z obciążeniem.
- Rzeczoznawca podczas oględzin poza warształem nie jest w stanie stwierdzić wypadkowej przeszłości pojazdu. W przypadku podwyższonych wartości pomiarów powłoki lakierowej, konieczna jest ekspertyza w warunkach warsztatowych.
- Rok produkcji pojazdu - nie weryfikowano. Przyjeto w oparciu o dane przekazane przez Zleceniodawcę.
- Niniejsza wycena nie może być publikowana w całości w jakimkolwiek dokumencie bez zgody wykonawców i bez uzgodnienia z nimi formy i treści takiej publikacji. Zakaz publikacji nie dotyczy posługiwania się wycenami w umowach cywilno-prawnych zawieranych przez zleceniodawcę i dotyczących przedmiotu.
- Przed odbiorem pojazdu, kupujący zobowiązany jest do konfrontacji rzeczywistego stanu z informacjami zawartymi w wycenie. Odbiór przedmiotu jest równoznaczny ze zrzeczeniem się wszelkich roszczeń, co do stanu technicznego.
- Nie badano poprawności i/lub budowy numerów identyfikacyjnych/seryjnych obiektu oraz nie weryfikowano prawdziwości danych obiektu.
- Niniejsza wycena nie może być traktowana jako gwarancja sprzedaży przedmiotu wyceny za oszacowaną wartość.
- W przypadku ujawnienia dodatkowych informacji dotyczących przedmiotowego pojazdu, niedostępnych w

*Dokument wystawiony elektronicznie, ważny bez podpisu*

**DOKUMENTACJA FOTOGRAFICZNA**



Fot. nr 1



Fot. nr 2



Fot. nr 3



Fot. nr 4



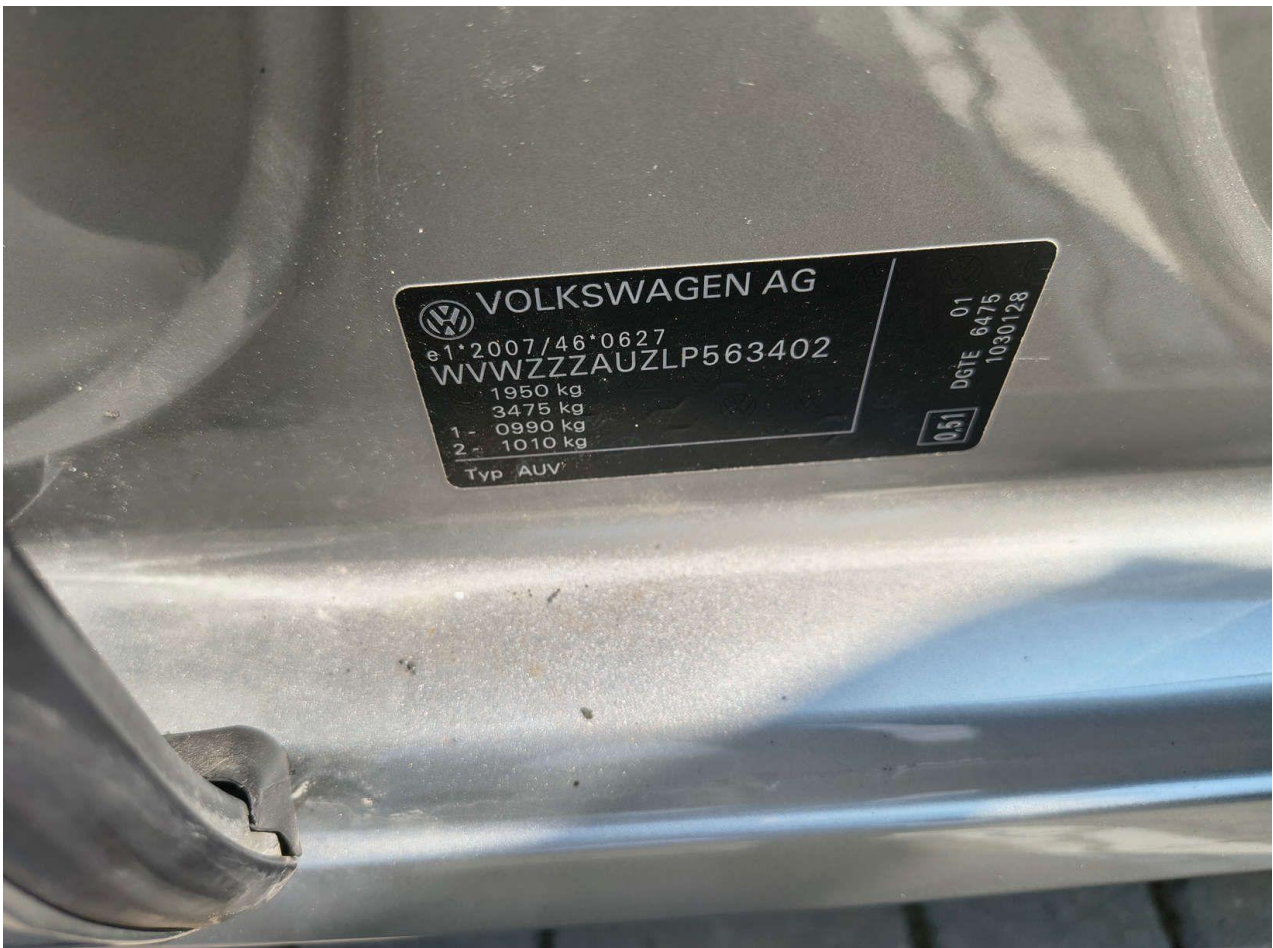
Fot. nr 5



Fot. nr 6



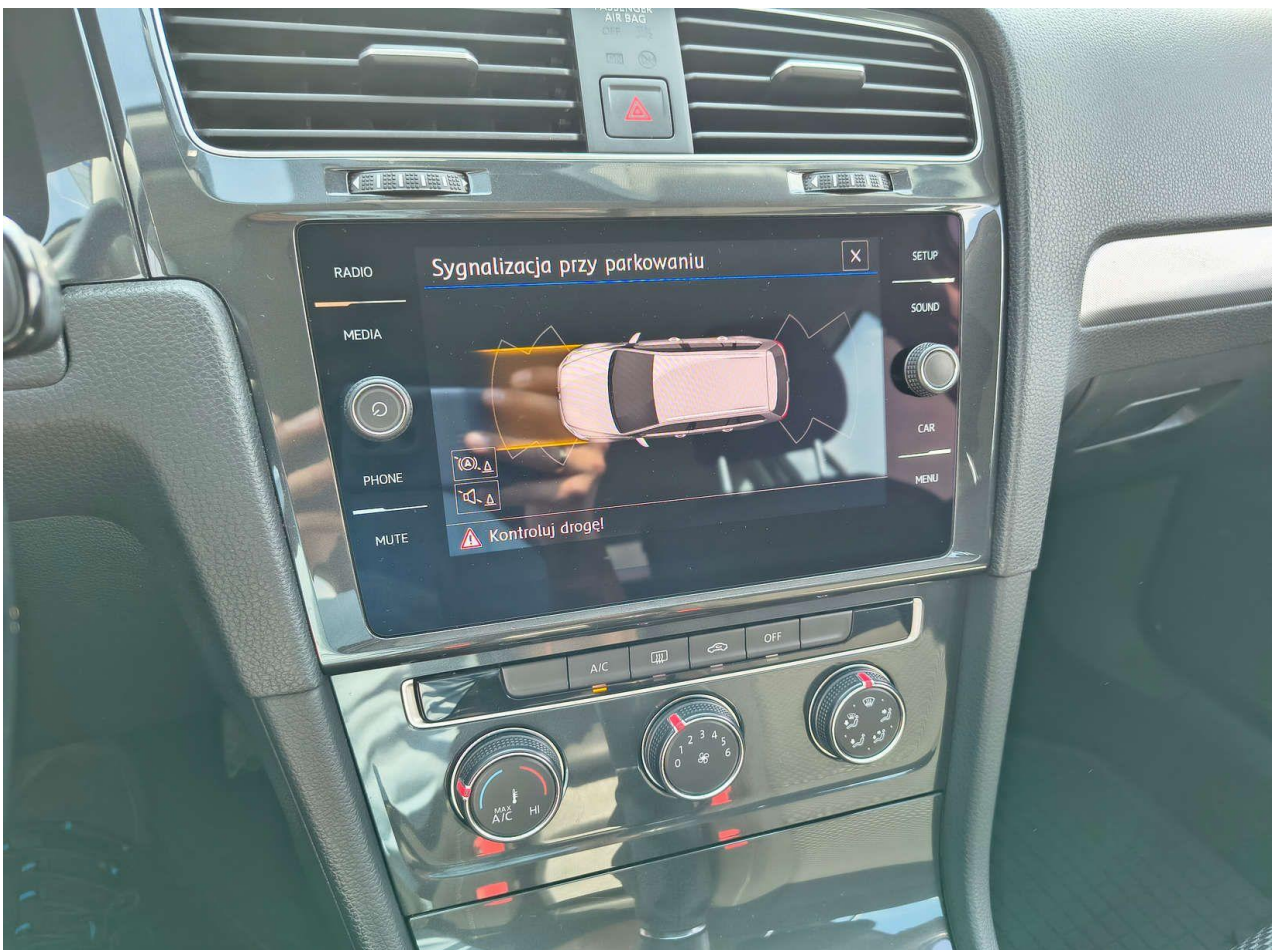
Fot. nr 7



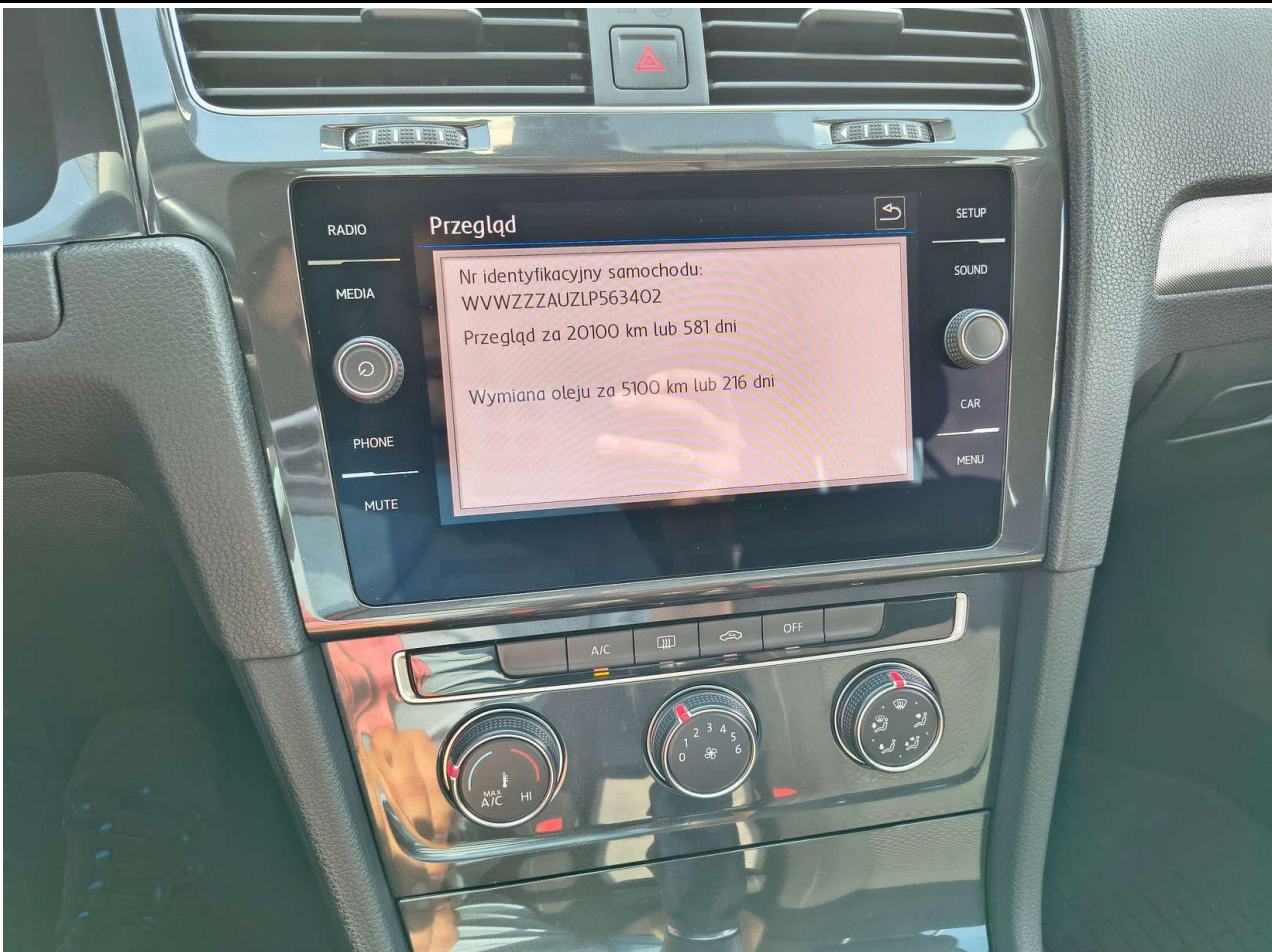
Fot. nr 8



Fot. nr 9



Fot. nr 10



Fot. nr 11



Fot. nr 12



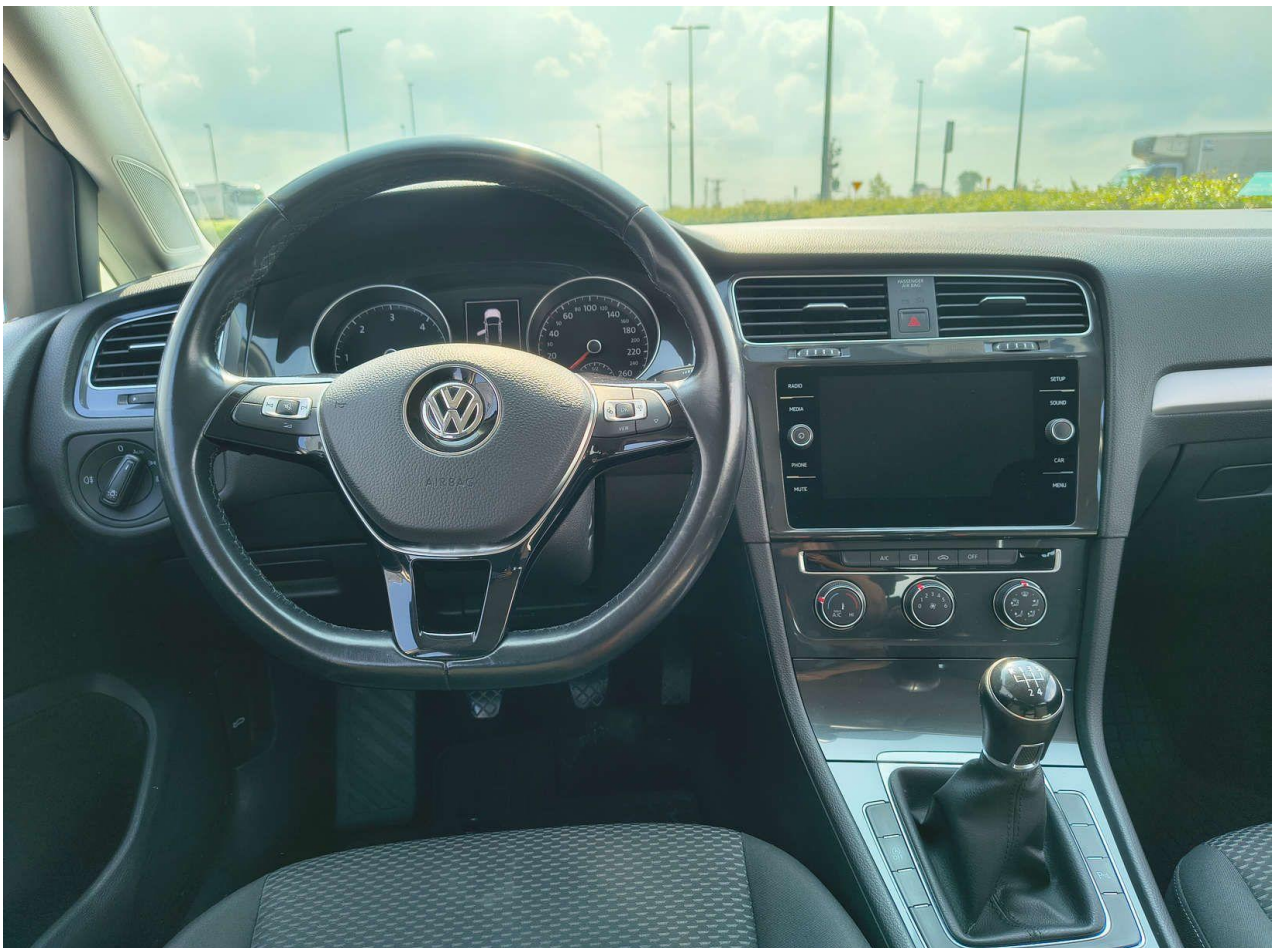
Fot. nr 13



Fot. nr 14



Fot. nr 15



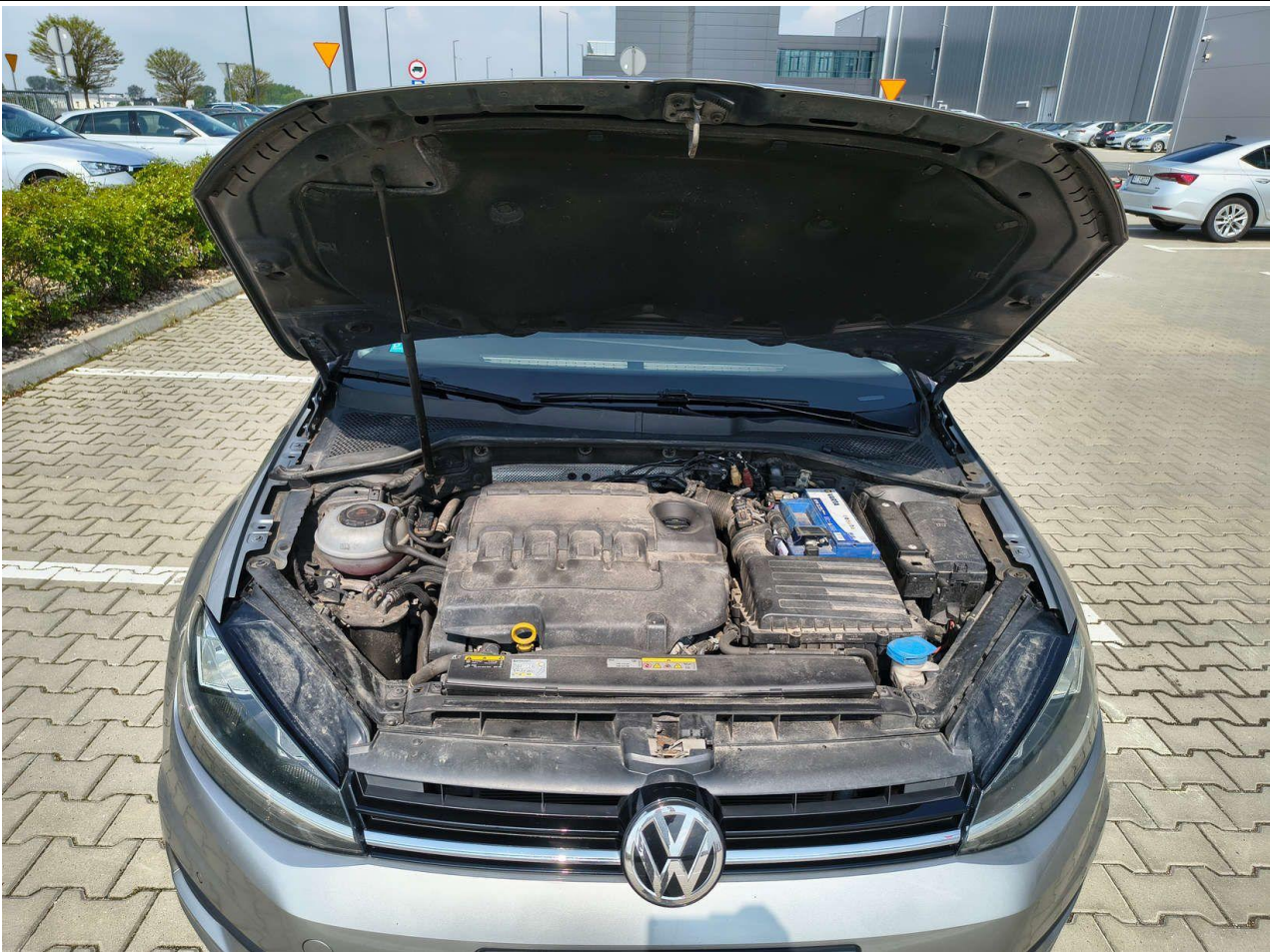
Fot. nr 16



Fot. nr 17



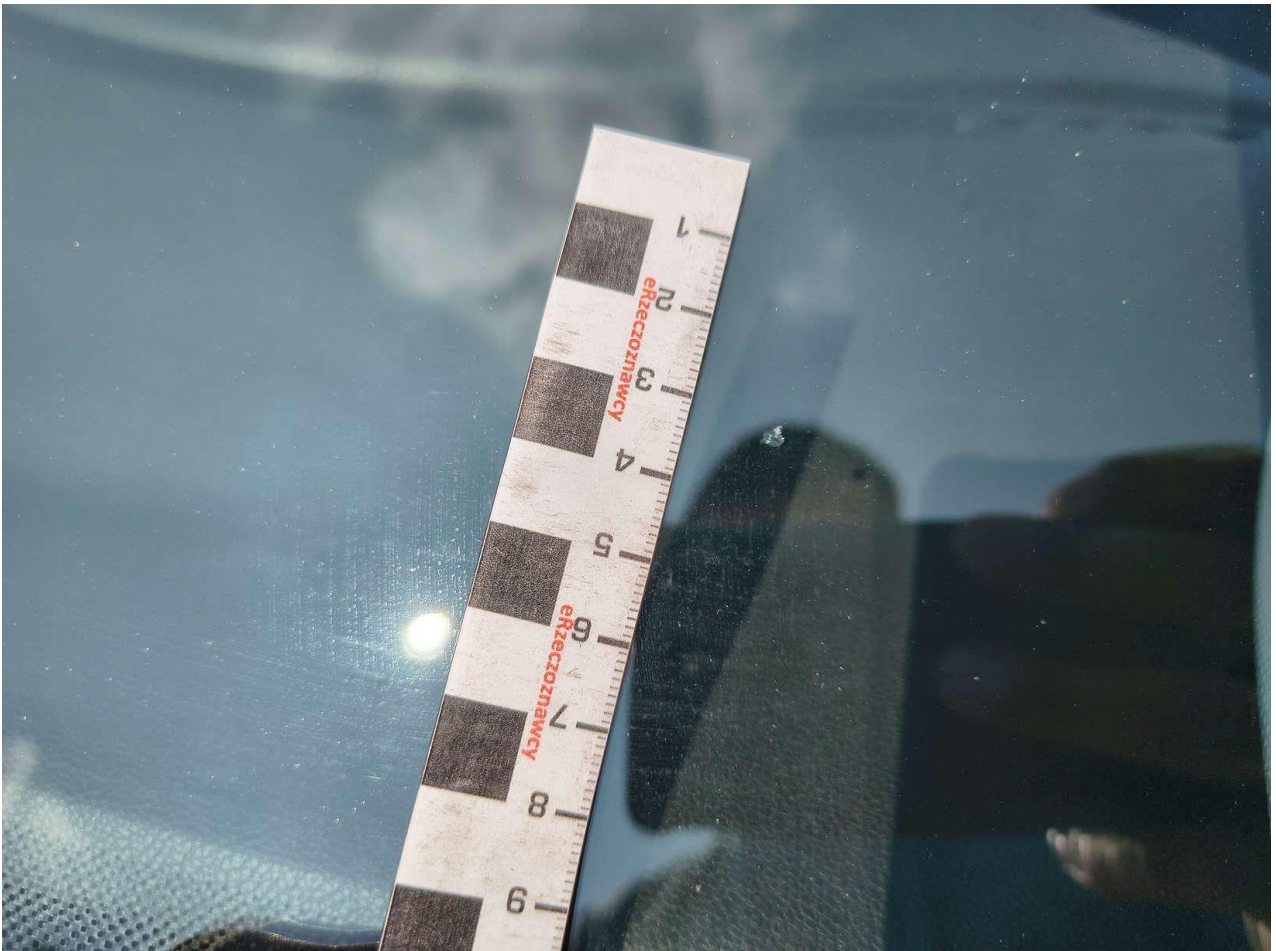
Fot. nr 18



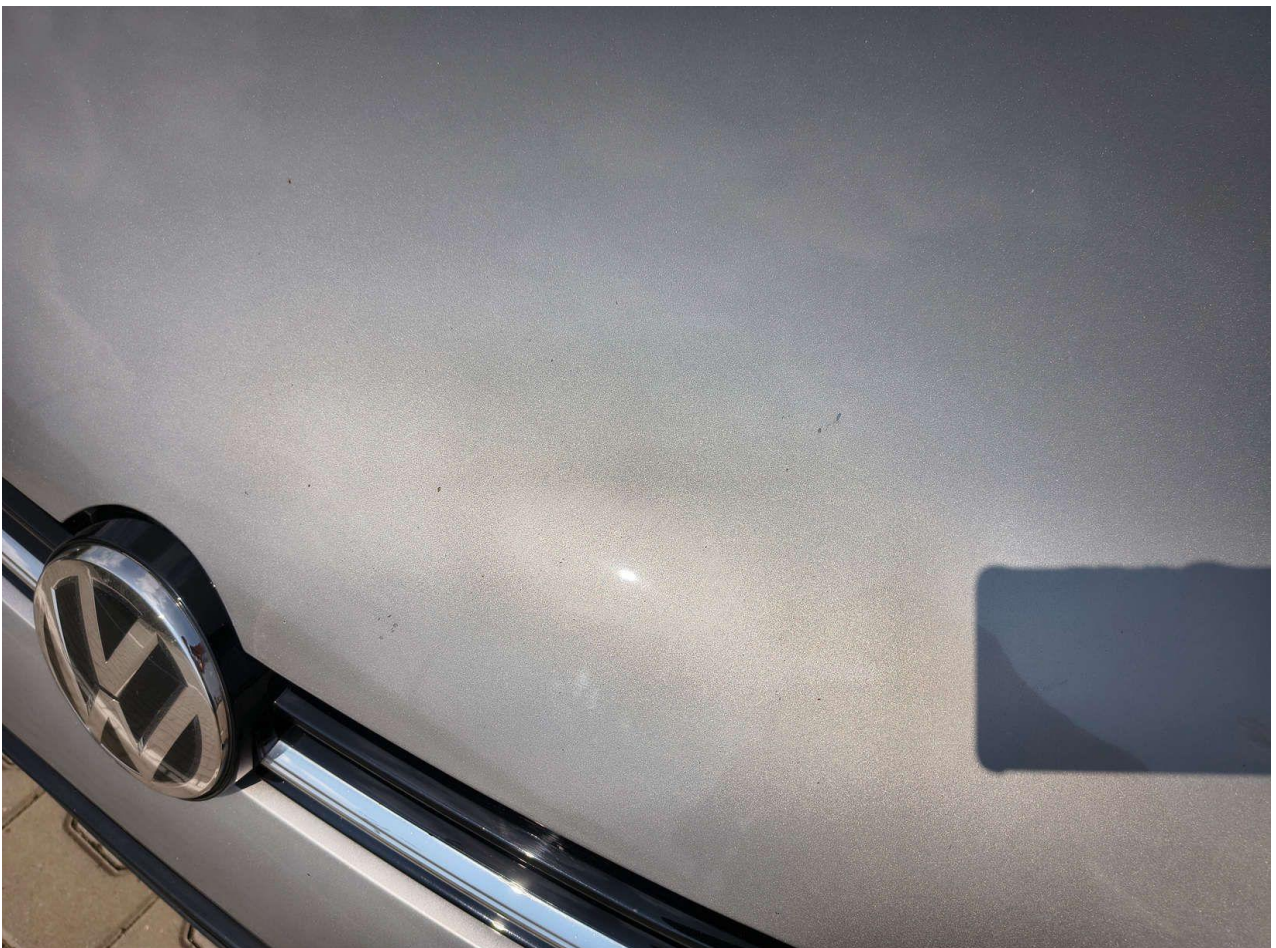
Fot. nr 19



Fot. nr 20



Fot. nr 21



Fot. nr 22



Fot. nr 23



Fot. nr 24



Fot. nr 25



Fot. nr 26



Fot. nr 27



Fot. nr 28



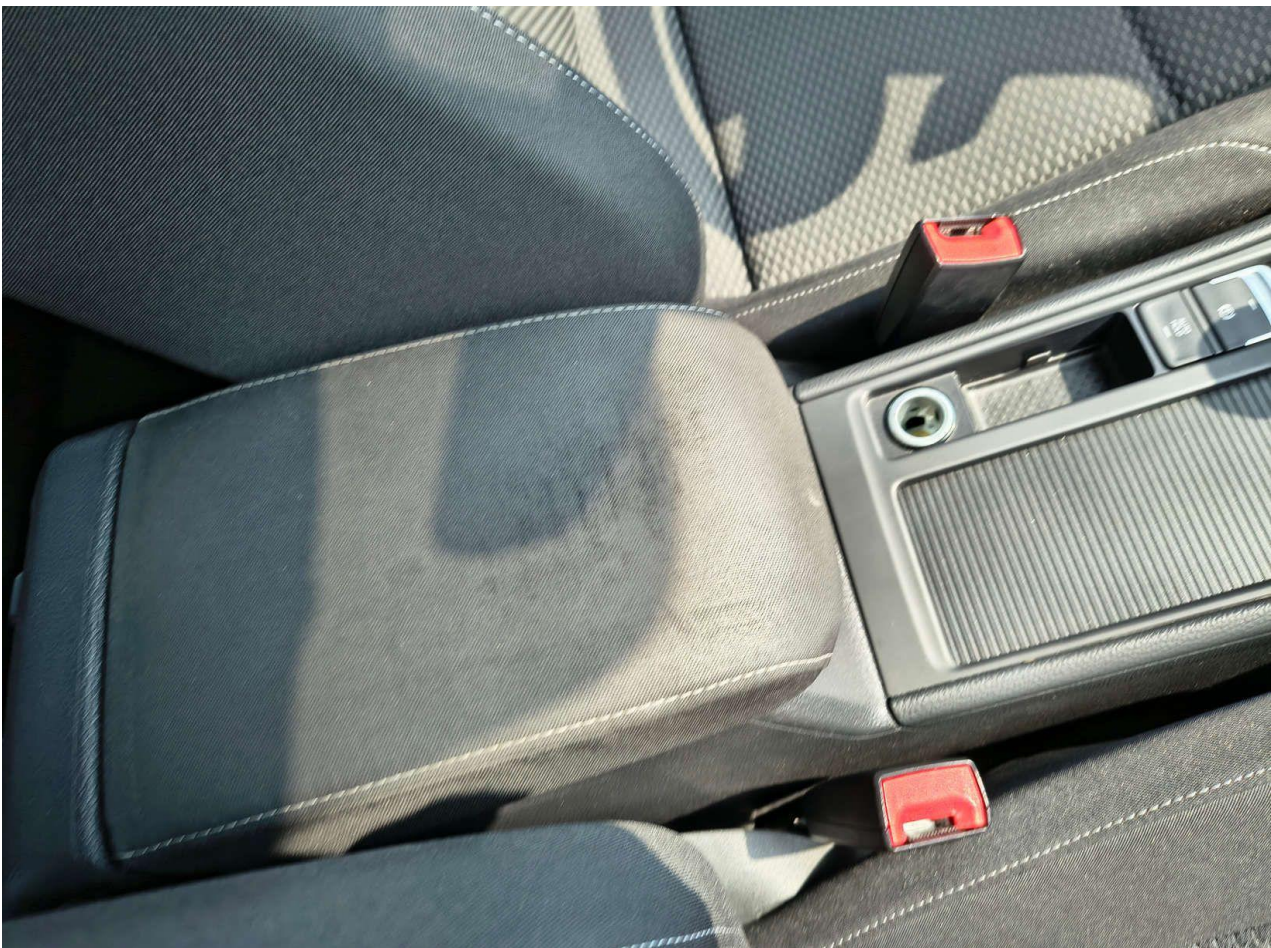
Fot. nr 29



Fot. nr 30



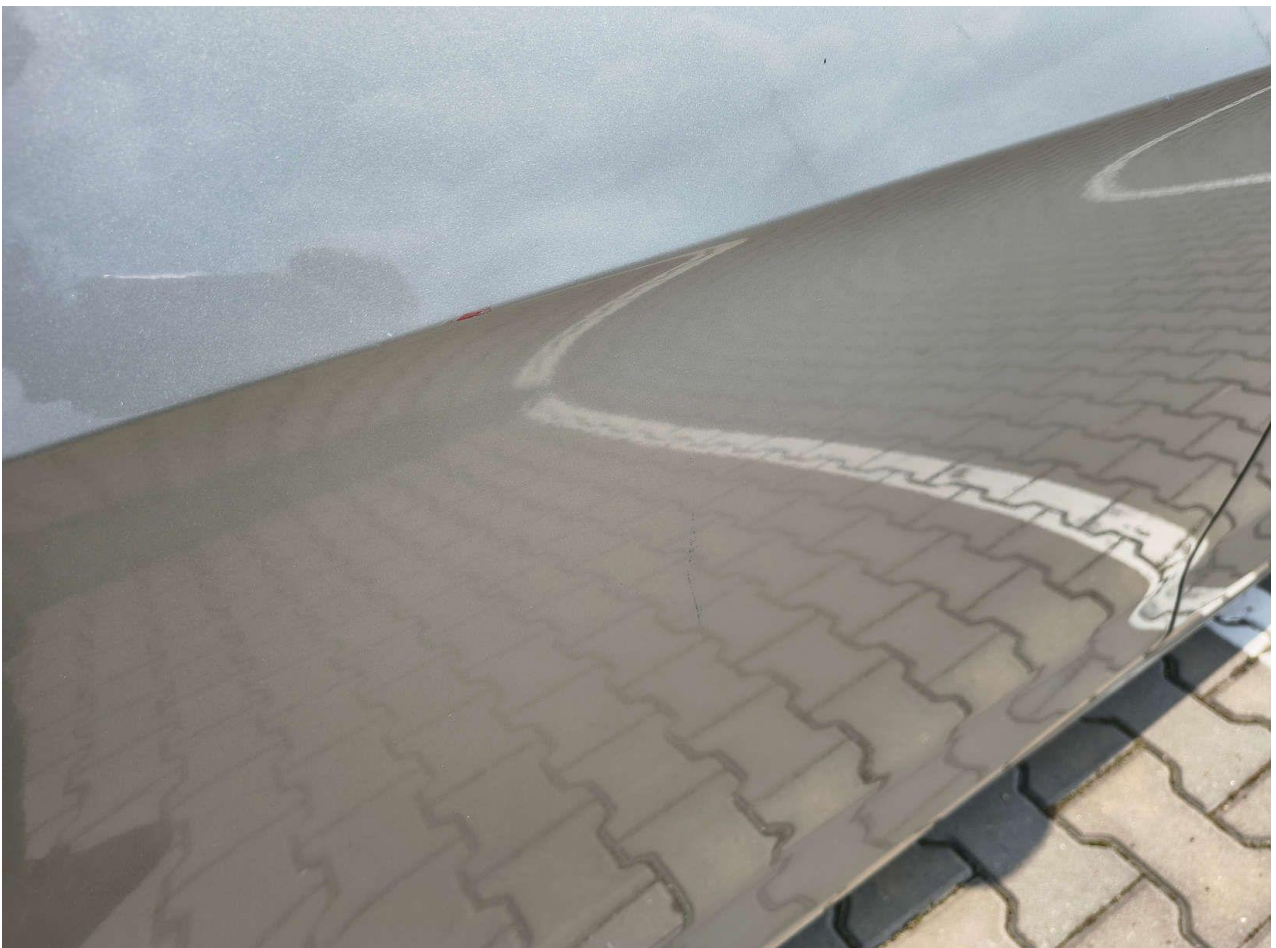
Fot. nr 31



Fot. nr 32



Fot. nr 33



Fot. nr 34



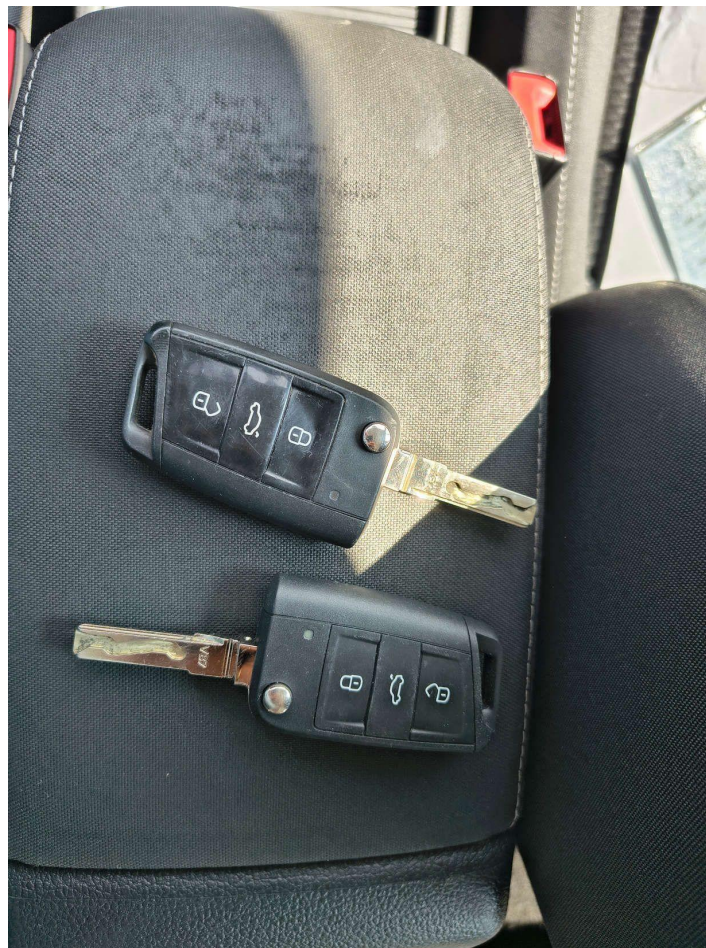
Fot. nr 35



Fot. nr 36



Fot. nr 37



Fot. nr 38





Fot. nr 41

*Dokument wystawiony elektronicznie, wa ny bez podpisu*