

Nr zlecenia: 163/14/05/2026/CarArena STANDARD

z dnia: 2026/05/14

Zleceniodawca:

CARARENA - Aukcje Samochodowe
ul. Budowlanych 7
62-081 Baranowo

Rzeczoznawca:

Marcin Skiba/zatw. Pion Weryfikacyjny eRzeczoznawcy



Wycena wartości

Zadanie: Określenie wartości rynkowej pojazdu

DANE IDENTYFIKACYJNE POJAZDU

Dane: [O] V-2026

Rodzaj pojazdu:	Samochód osobowy	VIN:	T M B J H 9 N P 8 P 7 0 5 9 8 6 9
Marka:	SKODA	Nr rejestracyjny:	RT58183
Model pojazdu:	Superb III 2.0 TDI MR`20 E6d	Nr Info-Ekspert:	034-04354
Wersja:	Style DSG	Rok produkcji:	2023

Wskazanie drogomierza	207696 km
Data wykonania badania technicznego	2026/06/14
Rodzaj nadwozia	kombi (uniwersalne) 5 drzwiowe
Dopuszczalna masa całkowita	2196 kg
Jednostka napędowa	z zapłonem samoczynnym
Pojemność / Moc silnika	1968 ccm / 110kW (150KM)
Doładowanie	Turbosp. z chłodn. powietrza
Liczba cylindrów / Układ cylindrów / Liczba zaworów	4 / rz. dowy / 16
Rodzaj skrzyni biegów	automatyczna
Rodzaj napędu	przedni (4x2)

WYPOSAŻENIE STANDARDOWE

L.p.	Nazwa elementu wyposażenia	L.p.	Nazwa elementu wyposażenia
1	ABS - system zapobiegający blokowaniu kół	33	Radioodtwarzacz Bolero CD + MP3
2	Asystent światła Light Assist (Coming Home, Leaving Home, Tunnel Light)	34	Reflektory przednie Matrix LED Top
3	Blokada mechanizmu różnicowego EDS	35	Relingi dachowe w kolorze srebrnym
4	Blokada mechanizmu różnicowego XDS Plus	36	Roleta do bagażnika automatyczna
5	Bluetooth	37	Schówek na okulary
6	Czujnik deszczu	38	Siatki mocujące bagaż

7	Dekor DARK BRUSHED	39	Spryskiwacze reflektorów
8	Dysze spryskiwaczy podgrzewane	40	Sygnalizacja zm. czenia kierowcy
9	Fotele przednie i tylne z podparciem odcinka l d wiowego	41	System aktywnego hamowania AEB
10	Funkcja SMART LINK	42	System bezkluczykowej obsługi samochodu - Kessy Full
11	Gło niki 8 szt.	43	System DSR
12	Gniazdo 12V 2 szt.	44	System dystrybucji siły hamowania elektroniczny EBV
13	Gniazdo 12V w бага niku	45	System elektronicznej kontroli toru jazdy ESP
14	Hamulec antykolizyjny	46	System Front Assist z funkcj awaryjnego hamowania City
15	Hamulec r czny elektromechaniczny	47	System kontroli ci nienia w oponach
16	Immobilizer	48	System p/po lizgowy MSR
17	Instalacja do monta u radia	49	System p/po lizgowy przy przyspieszaniu ASR
18	Klimatyzacja automatyczna Climatronic 2 strefowa	50	System Start/Stop
19	Komputer pokładowy	51	Szyby przednie d wi koszczelne
20	Kurtyny powietrzne boczne	52	Szyby tylne o wy szym stopniu przyciemnienia Sunset
21	Lusterka zewn trzne podgrzewane elektrycznie	53	wiatła do jazdy dziennej LED
22	Lusterka zewn trzne regulowane elektrycznie	54	wiatła drogowe/mijania automatycznie przeł czane
23	Lusterka zewn trzne składane elektrycznie	55	wiatła tylne LED
24	Lusterko wewn trzne ciemniane automatycznie	56	Tarcze kół aluminiowe 17" DRAKON
25	Parasol	57	Tempomat
26	Podłokietnik z przodu JUMBO BOX	58	Tuner radiowy cyfrowy DAB+
27	Poduszka powietrzna kierowcy	59	Układ wspomagania nagłego hamowania HBA
28	Poduszka powietrzna kolanowa kierowcy	60	VIRTUAL COCKPIT cyfrowy zestaw wska ników
29	Poduszka powietrzna pasa era z mo liwo ci odł czenia	61	Wycieraczka szyby tylnej
30	Poduszki powietrzne boczne	62	Zagłówki foteli przednich WOKS
31	Pokrowiec do przewozu nart	63	Zamek centralny zdalnie sterowany
32	Pokrywa бага nika sterowana elektrycznie	64	Zestaw naprawczy opon

L.p. Nazwa pakietu / elementu pakietu wyposażenia standardowego

- 1 Czujniki parkowania - przód/tył
Czujniki parkowania - przód
Czujniki parkowania - tył
- 2 Fotel kierowcy regulowany elektrycznie + pami poło enia oraz fotel pasa era regulowany elektrycznie
Fotel pasa era z pełn regulacj elektryczn
Fotel kierowcy regulowany elektrycznie + pami poło enia
- 3 Fotele przednie i tylne podgrzewane
Fotel kierowcy podgrzewany
Siedzenia tylne podgrzewane
Fotel pasa era podgrzewany
- 4 Fotele przednie z regulacj wysoko ci
Fotel kierowcy z regulacj wysoko ci
Fotel pasa era z regulacj wysoko ci
- 5 Kierownica wielofunkcyjna, skórzana 2-ramienna
Kierownica wielofunkcyjna
Sterowanie radiem w kierownicy
Kierownica pokryta skór
Sterowanie telefonem w kierownicy
- 6 Lusterka zewn trzne z pami ci poło enia ciemniane automatyczne
Lusterka zewn trzne z pami ci poło enia
Lusterka zewn trzne ciemniane automatycznie
- 7 Szyby przednie i tylne regulowane elektrycznie
Szyby przednie regulowane elektrycznie
Szyby tylne regulowane elektrycznie
- 8 wiatła p/mgielne przednie z do wietlaniem zakr tów
wiatła p/mgielne przednie
System do wietlania zakr tów

WYPOSA ENIE DODATKOWE**L.p. Nazwa elementu wyposa enia**

- 1 Dekor ARGENZO ZEBRANO
- 2 Fotele przednie regulowane elektrycznie z pamici ustawie (dopłata)
 - Fotel kierowcy regulowany elektrycznie
 - Fotel kierowcy z pamici poło enia
 - Fotel pasażera z pamici poło enia
 - Fotel pasażera regulowany elektrycznie
- 3 Gniazdo 230V oraz USB w tylnej czci podłokietnika
- 4 Kierownica wielofunkcyjna, podgrzewana, sportowa 3-ramiennaDSG (dopłata)
 - Kierownica wielofunkcyjna
 - Kierownica podgrzewana
 - Sterowanie radiem w kierownicy
 - Kierownica 3-ramienna
 - Kierownica pokryta skór
 - Sterowanie telefonem w kierownicy
 - Sterowanie skrzyni biegów przy kierownicy
 - Sterowanie komputerem pokładowym przy kierownicy
- 5 Klimatyzacja automatyczna Climatronic 3 strefowa (dopłata)
- 6 Koło zapasowe + podno nik
 - Podno nik
 - Koło zapasowe
- 7 Lakier metalizowany
- 8 Pakiet dla pal cych
 - Zapalniczka
 - Popielniczka
- 9 Pakiet o wietlenia wewn trznego LED
- 10 Szyba przednia ogrzewana
- 11 Tempomat aktywny do 210 km/h (dopłata)

OPIS ZAMONTOWANEGO W POJE DZIE OGUMIENIA

Koło	Marka, typ	Bieżnik [mm]
Przednie lewe:	PIRELLI 215/55 R17 94W CINTURATO P7 SEAL	3,0
Przednie prawe:	PIRELLI 215/55 R17 94W CINTURATO P7 SEAL	3,0
Tylne lewe:	PIRELLI 215/55 R17 94W CINTURATO P7 SEAL	3,0
Tylne prawe:	PIRELLI 215/55 R17 94W CINTURATO P7 SEAL	3,0

KOREKTY WARTO CI POJAZDU

KOREKTA ZA WYPOSA ENIE	(+)
KOREKTA ZA PRZEBIEG	(-)
KOREKTY RÓ NE:	
Stan utrzymania i dbałość o pojazd	(-)
Regionalna sytuacja rynkowa	(-)
KOREKTY RÓ NE RAZEM	(-)
KOREKTA ZA OGUMIENIE	(-)

OPIS STANU TECHNICZNEGO ZESPOŁÓW POJAZDU**NADWOZIE - Szkielec i poszycia zewn trzne**

L.p.	Nazwa elementu	L / P	Rodzaj uszkodzenia	Opis	Fot. nr
1	Rama dachu	L	Wgniecenie		
2	Pokrywa przednia		Odpryski powłoki lakierowej z miejscow korozji blachy		

Pojazd nosi typowe dla jego okresu eksploatacji uszkodzenia powłoki lakierowej (niewielkie zarysowania, odpryski itp.).

**NADWOZIE – Opis powłoki lakierowej**

L.p.	Nazwa elementu	L / P	Grubość powłoki [µm]	Opis
1	Pokrywa przednia		108	
2	Dach		115	
3	Błotnik przedni	L	110	
4	Drzwi przednie	L	115	
5	Drzwi tylne	L	115	
6	Błotnik tylny	L	115	
7	Błotnik przedni	P	110	
8	Drzwi przednie	P	110	
9	Drzwi tylne	P	110	
10	Błotnik tylny	P	110	
11	Pokrywa (drzwi) tyłu nadwozia		115	

Podane przedziały grubości powłoki lakierowej poszczególnych elementów dotyczą wyłącznie punktów pomiarowych, tj. trzech wybranych miejsc na danym elemencie nadwozia. Nie oznacza to, że w pozostałych obszarach danego elementu grubość powłoki jest jednakowa ani że nie może wykraczać poza wskazane zakresy. Pomiar wykonano urządzeniem bezdotykowym w posiadaniu rzeczoznawcy. Pomiar wykonany innym przyrządem może się różnić.

**NADWOZIE – Wyposażenie zewnętrzne**

L.p.	Nazwa elementu	L / P	Rodzaj uszkodzenia	Opis	Fot. nr
1	Zderzak przedni		Odparyski powłoki lakierowej		
2	Szyba przednia		Pęknięcia		

**NADWOZIE – Wyposażenie wewnętrzne**

Wnętrze pojazdu nosi typowe dla jego okresu eksploatacji zabrudzenia oraz zużycie wszystkich elementów.

JAZDA KONTROLNA

1	Głośność pracy silnika	BEZ UWAG
2	Przyspieszenia pojazdu	BEZ UWAG
3	Praca układu kierowniczego	BEZ UWAG
4	Głośność (stuknięcia) zawieszenia	BEZ UWAG
5	Głośność skrzyni biegów / bloku napędowego	BEZ UWAG
6	Skuteczność hamulca zasadniczego	BEZ UWAG
7	Skuteczność hamulca pomocniczego	BEZ UWAG
8	Działanie drogomic i szybkościomierza	BEZ UWAG
9	Wskaznik temperatury silnika	BEZ UWAG
10	Skuteczność ogrzewania i przewietrzania	BEZ UWAG

Próba ruchowa przeprowadzona na niewielkim dystansie, w warunkach parkingowych, z prędkością do 15 km/h.

POZOSTAŁE INFORMACJE**1 Pochodzenie pojazdu**

Salon Polska

2 Badanie poprawności numerów identyfikacyjnych

Numer VIN wybity na karoserii oraz numer VIN tabliczki znamionowej zgodny z CEPIK.

3 Weryfikacja odczytanego stanu drogomierza

Odczytany z drogomierza

- Zawarte w niniejszej Wycenie/Raporcie informacje (w tym dotyczące wyposażenia) służą jedynie ogólnym celom informacyjnym. Wycena/Raport nie może być zatem traktowana jako oferta w rozumieniu przepisów Kodeksu Cywilnego oraz opisu towaru ani zapewnienia w rozumieniu art. 4 Ustawy z dnia 27 lipca 2002 roku o szczególnych warunkach sprzedaży konsumenckiej.
- Wycena/Raport została sporządzona w celu ustalenia istnienia albo nieistnienia uszkodzeń nieakceptowalnych podczas zawarcia umowy korzystania z samochodu lub innych okoliczności uzgodnionych w zleceniu. Wycena/Raport nie obejmuje typowych uszkodzeń wynikających z eksploatacji samochodu oraz jego standardowego zużycia.
- Jeśli chcesz traktować ten dokument jako źródło wiedzy o samochodzie przy jego zakupie, czynisz to na własną odpowiedzialność. Rzeczoznawca sp.j. nie ponosi odpowiedzialności za takie użycie tej Wyceny/Raporu.
- Niniejsza wycena służy wyłącznie do oszacowania wartości rynkowej przedmiotu wyceny i nie może być wykorzystywana do żadnego innego celu, ni wymieniony powyżej. W szczególności wycena nie może stanowić podstawy do oceny cech i stanu wycenianego obiektu przy jego zakupie.
- Rzeczoznawca nie bierze na siebie odpowiedzialności za wady ukryte (prawne i fizyczne) oraz ewentualne skutki wynikające z dalszego użytkowania przedmiotu wyceny, a także za skutki wykorzystania samej wyceny.
- Powyższa wycena nie jest ekspertyzą stanu technicznego przedmiotu wyceny i za taką nie może być uznawana, w szczególności nie może być traktowana jako gwarancja sprzedaży przedmiotu wyceny za oszacowaną wartość.
- Wycenę przeprowadzono w oparciu o dostarczoną dokumentację oraz badanie organoleptyczne wycenianego obiektu. Nie prowadzono badań diagnostycznych oraz weryfikacji warsztatowej przedmiotu wyceny.
- Nie stwierdzono dodatkowych niesprawności i/lub uszkodzeń i/lub braków w zakresie możliwym do ustalenia w warunkach oględzin tj. bez: dostępu do spodu pojazdu, specjalistycznego sprzętu diagnostycznego, jazdy próbnej wykonanej w warunkach drogowych z obciążeniem.
- Rzeczoznawca podczas oględzin poza warszatem nie jest w stanie stwierdzić wypadkowej przeszłości pojazdu. W przypadku podwyższonych wartości pomiarów powłoki lakierowej, konieczna jest ekspertyza w warunkach warsztatowych.
- Rok produkcji pojazdu - nie weryfikowano. Przyjeto w oparciu o dane przekazane przez Zleceniodawcę.
- Niniejsza wycena nie może być publikowana w całości w jakimkolwiek dokumencie bez zgody wykonawców i bez uzgodnienia z nimi formy i treści takiej publikacji. Zakaz publikacji nie dotyczy posługiwania się wyceną w umowach cywilno-prawnych zawieranych przez zleceniodawcę i dotyczących przedmiotu.
- Przed odbiorem pojazdu, kupujący zobowiązany jest do konfrontacji rzeczywistego stanu z informacjami zawartymi w wycenie. Odbiór przedmiotu jest równoznaczny ze zrzeczeniem się wszelkich roszczeń, co do stanu technicznego.
- Nie badano poprawności i/lub budowy numerów identyfikacyjnych/seryjnych obiektu oraz nie weryfikowano prawdziwości danych obiektu.
- Niniejsza wycena nie może być traktowana jako gwarancja sprzedaży przedmiotu wyceny za oszacowaną wartość.
- W przypadku ujawnienia dodatkowych informacji dotyczących przedmiotowego pojazdu, niedostępnych w

Dokument wystawiony elektronicznie, ważny bez podpisu

DOKUMENTACJA FOTOGRAFICZNA



Fot. nr 1



Fot. nr 2



Fot. nr 3



Fot. nr 4



Fot. nr 5



Fot. nr 6



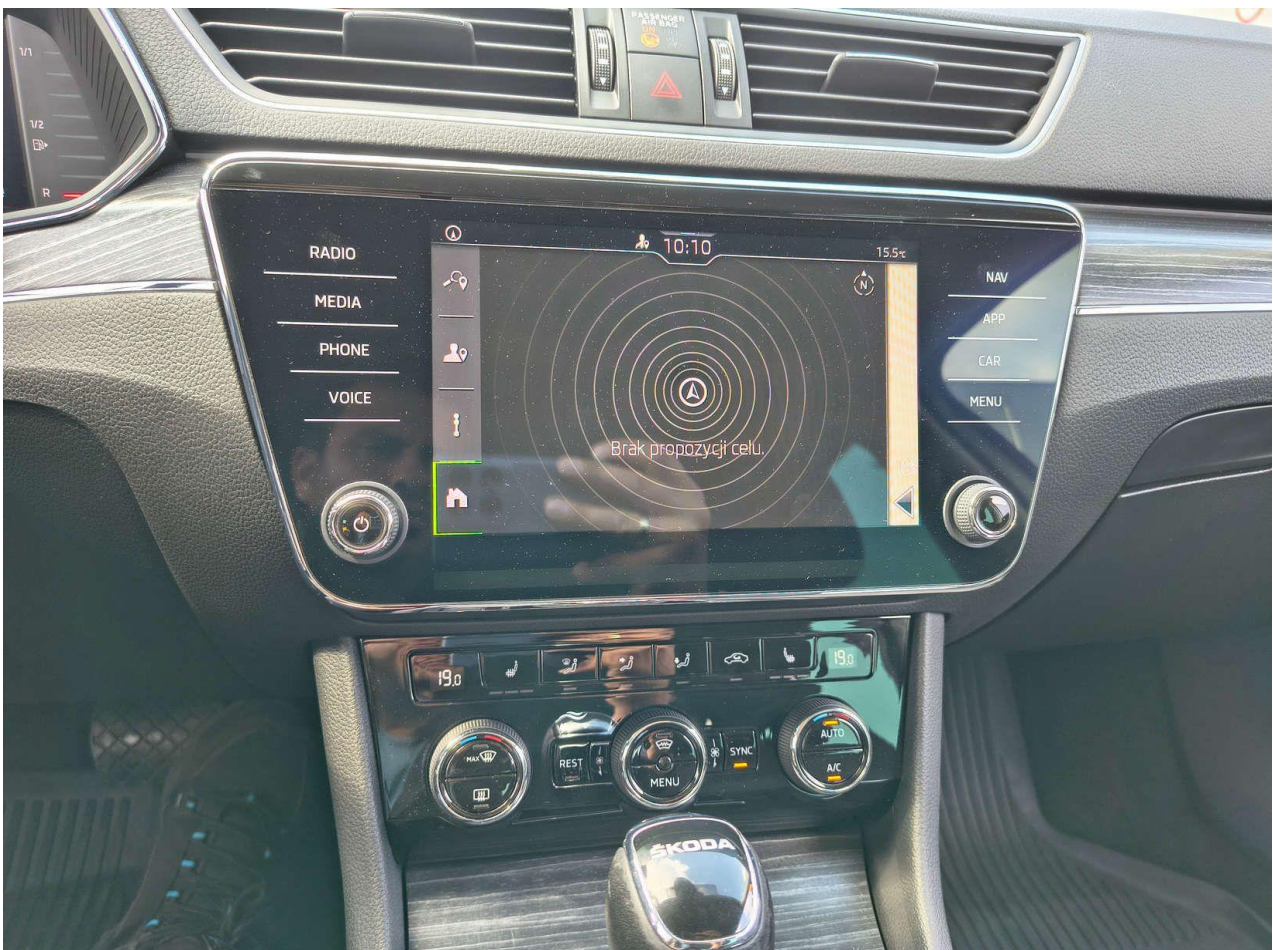
Fot. nr 7



Fot. nr 8



Fot. nr 9



Fot. nr 10



Fot. nr 11



Fot. nr 12



Fot. nr 13



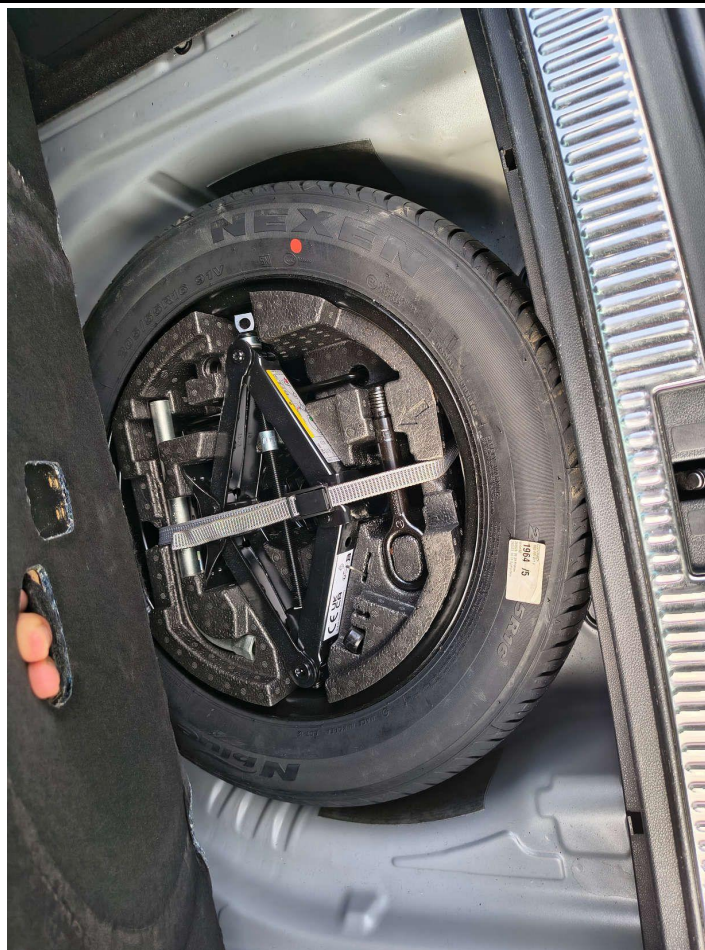
Fot. nr 14



Fot. nr 15



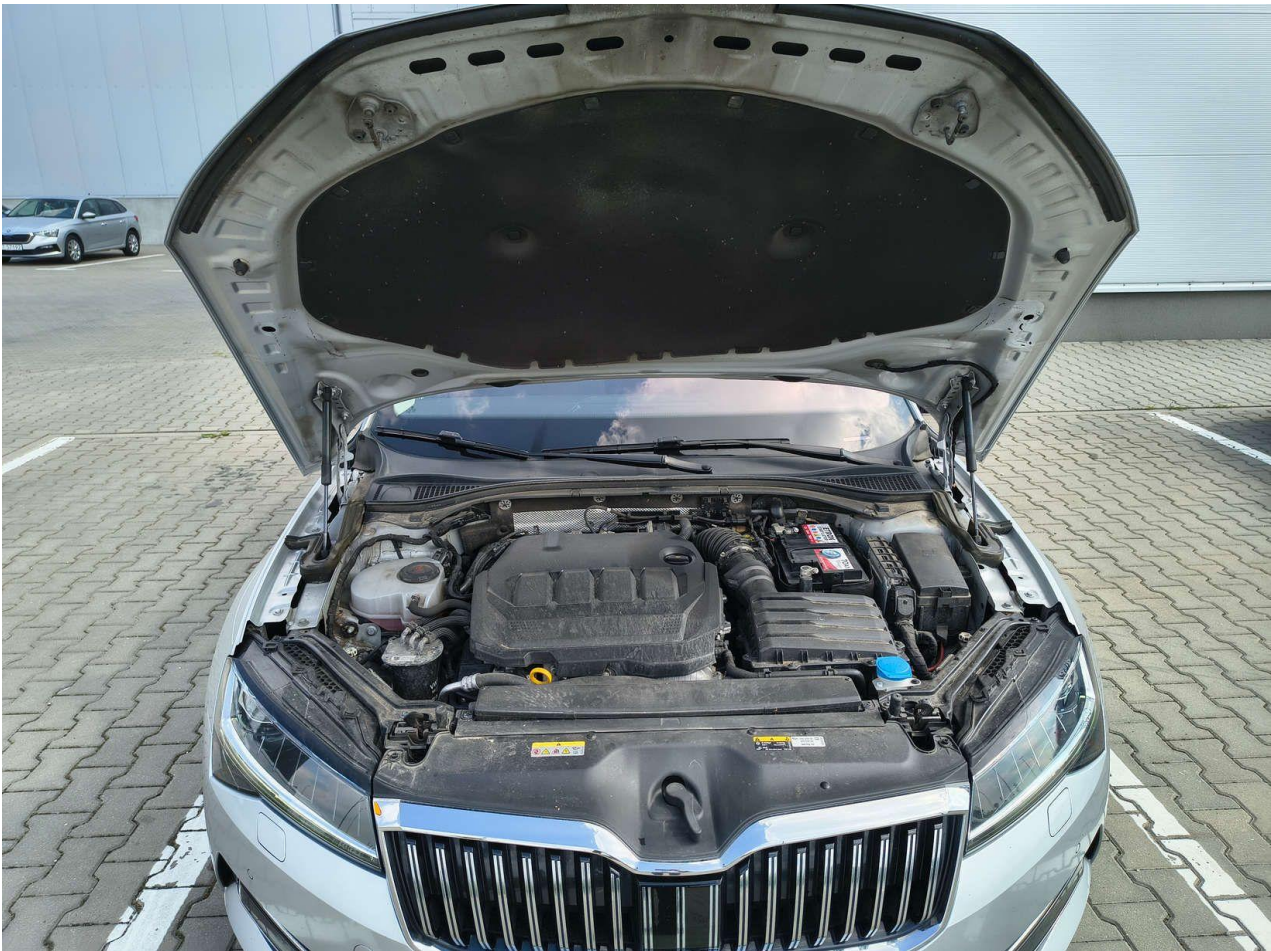
Fot. nr 16



Fot. nr 17



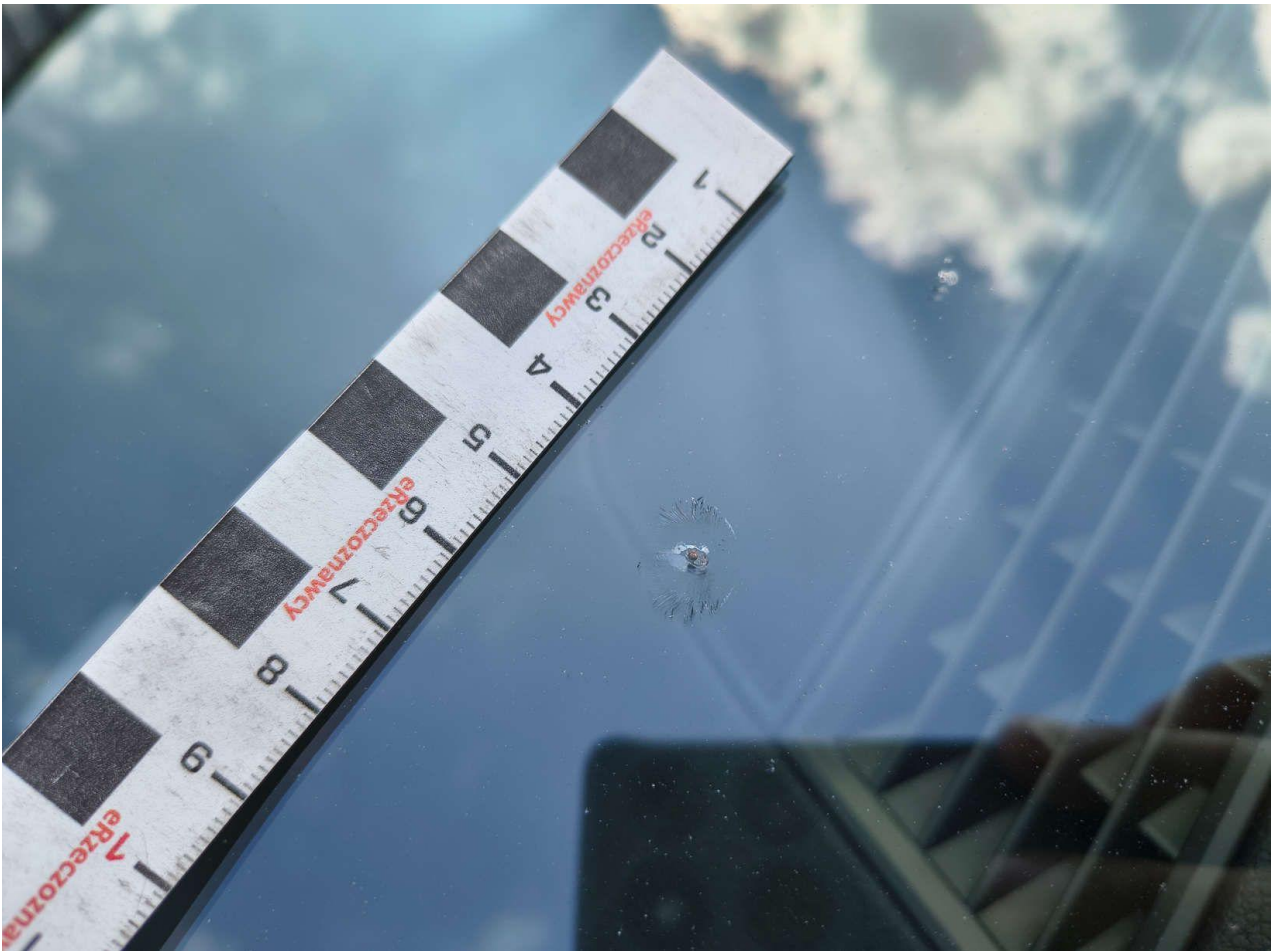
Fot. nr 18



Fot. nr 19



Fot. nr 20



Fot. nr 21



Fot. nr 22



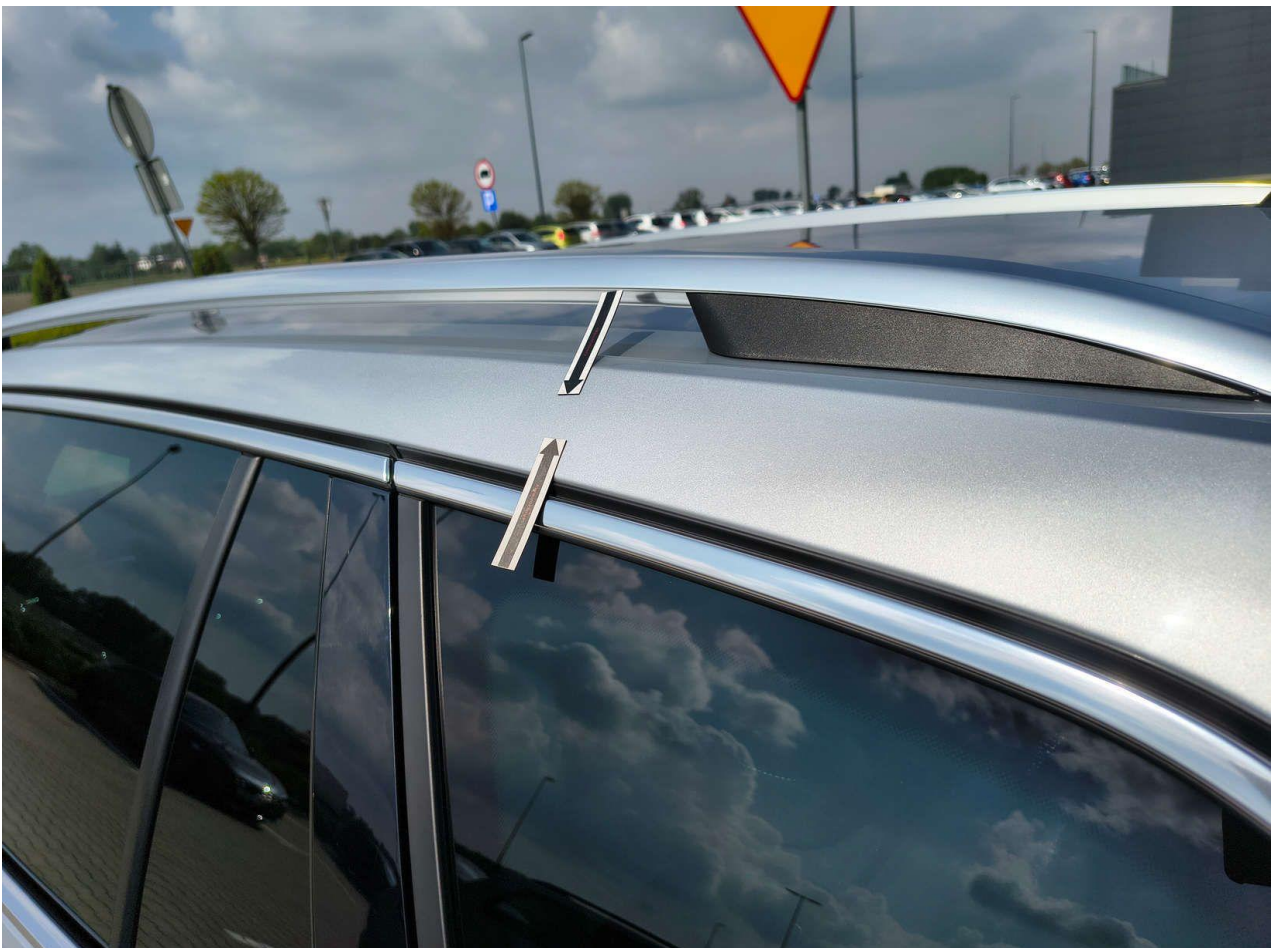
Fot. nr 23



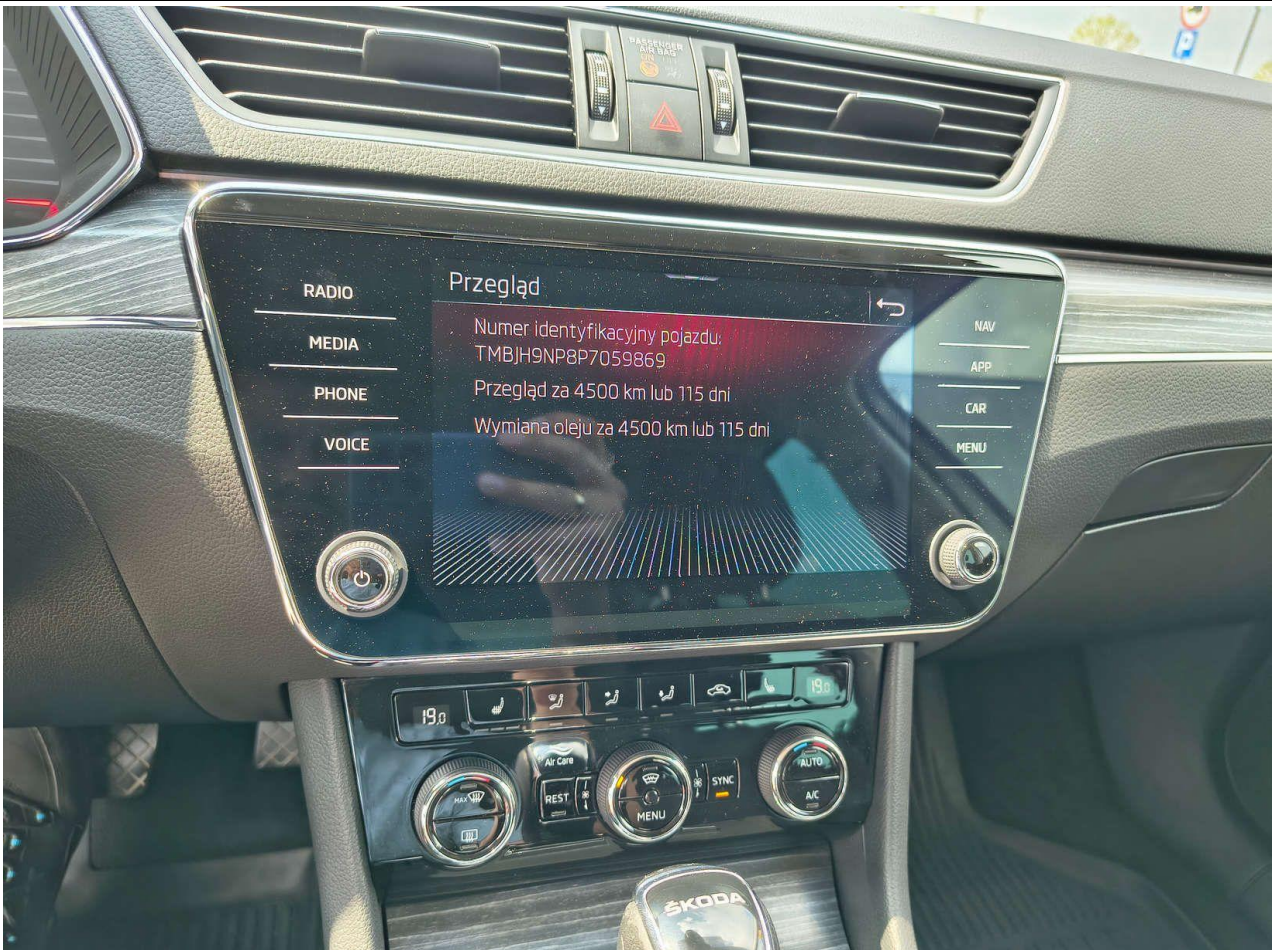
Fot. nr 24



Fot. nr 25



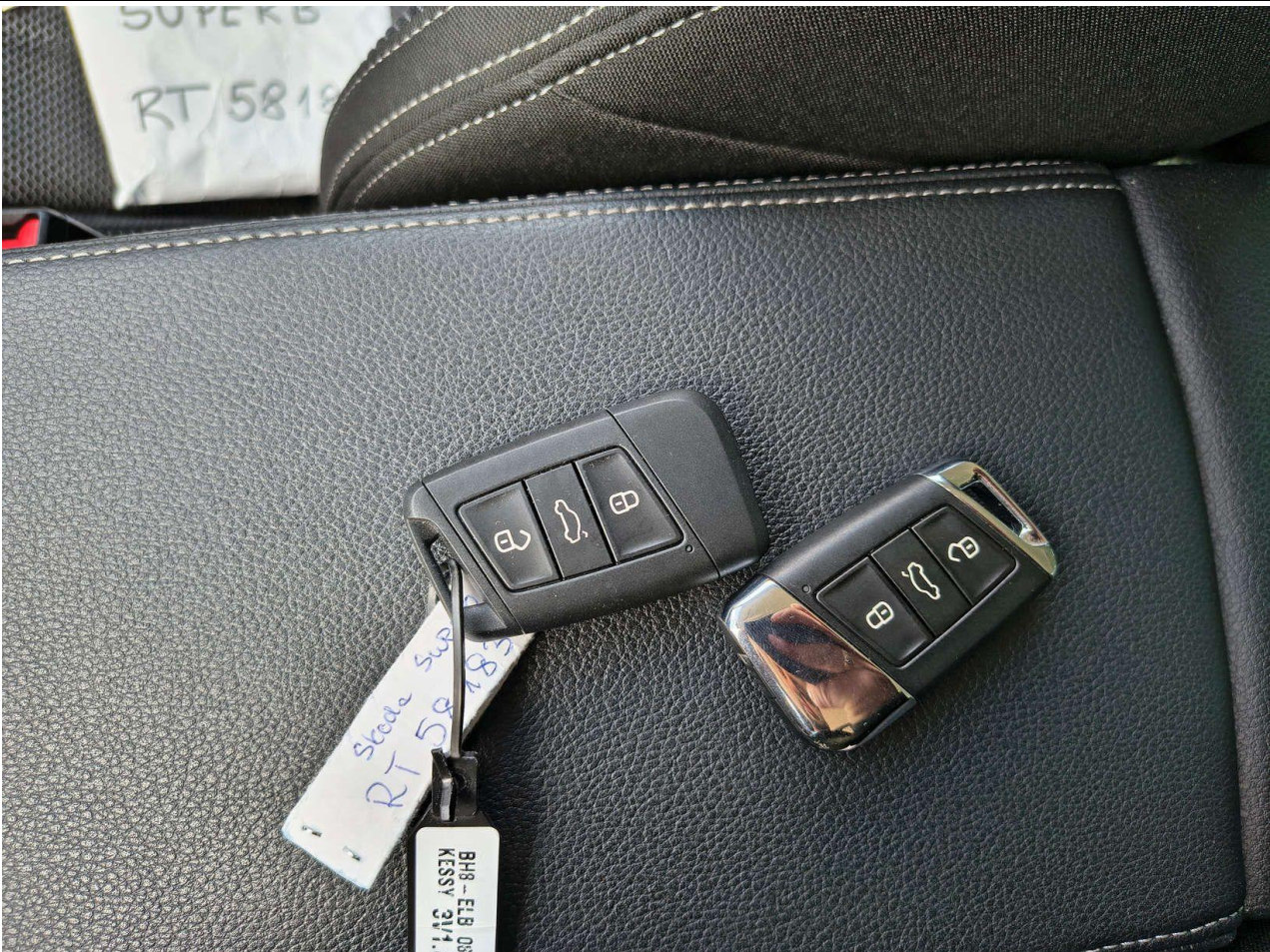
Fot. nr 26



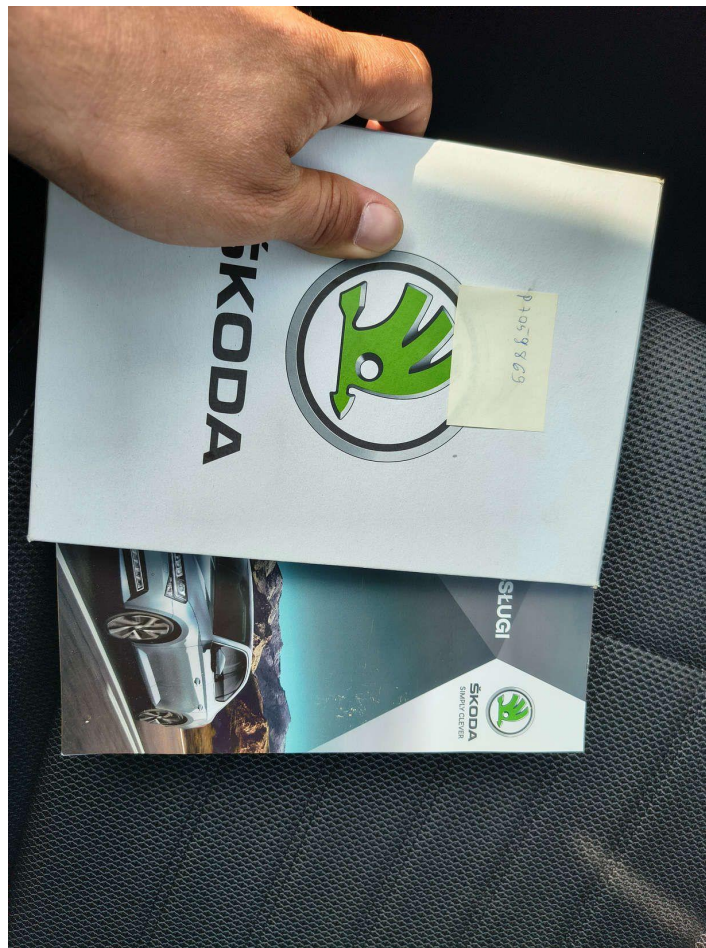
Fot. nr 27



Fot. nr 28



Fot. nr 29



Fot. nr 30



Fot. nr 31



Fot. nr 32

Dokument wystawiony elektronicznie, wa ny bez podpisu