

Nr zlecenia: 107/12/05/2026/CarArena STANDARD

z dnia: 2026/05/12

Zeceniodawca:

CARARENA - Aukcje Samochodowe
ul. Budowlanych 7
62-081 Baranowo

Rzeczoznawca:

Albert Kalu ny /zatw. Pion Weryfikacyjny eRzeczoznawcy



Wycena wartości

Zadanie: Określenie wartości rynkowej pojazdu

DANE IDENTYFIKACYJNE POJAZDU

Dane: [O] V-2026

Rodzaj pojazdu:	Samochód osobowy	VIN:	WAUZZZGYXMA070549
Marka:	AUDI	Nr rejestracyjny:	DWR6816V
Model pojazdu:	S3 Sportback Quattro 2.0 TFSI MR`20 E6d 8Y	Nr Info-Ekspert:	002-03876
Wersja:	edition one S tronic	Rok produkcji:	2020

Wskazanie drogomierza	51036 km
Data pierwszej rejestracji	2021/03/24
Data wartości badania technicznego	2027/04/09
Rodzaj nadwozia	kombi (uniwersalne) 5 drzwiowe
Dop. masa całkow.	2020 kg
Jednostka napędowa	z zapłonem iskrowym (wtrysk)
Pojemność / Moc silnika	1984 ccm / 228kW (310KM)
Doładowanie	Turbosp. z chłodn. powietrza
Liczba cylindrów / Układ cylindrów / Liczba zaworów	4 / rzędowy / 16
Rodzaj skrzyni biegów	automatyczna
Rodzaj napędu	AWD (4x4)
Kolor powłoki lakierowej, (rodzaj lakieru)	opty 2-warstwowy z efektem metalicznym

WYPOSA ENIE STANDARDOWE

L.p. Nazwa elementu wyposażenia	L.p. Nazwa elementu wyposażenia
1 Akcenty dekoracyjne nadwozia w kolorze czarnym	42 Podsufitka tkaninowa w kolorze czarnym
2 Aplikacje dekoracyjne w stylistyce Carbon Atlas Structure	43 Podświetlane lustro do makijażu
3 Audi connect Emergency & Service	44 Poduszka powietrzna kierowcy
4 Autoalarm	45 Poduszka powietrzna pasażera z możliwością odłączenia
5 Automatyczna regulacja zasięgu reflektorów	46 Poduszki powietrzne boczne przednie
6 Czujnik deszczu	47 Przygotowanie do funkcji dynamicznego wyświetlania znaków drogowych
7 Czujnik zmierzchu	48 Przygotowanie do systemu nawigacji
8 Czujniki parkowania - tył	49 Radio MMI plus
9 Dysze spryskiwaczy podgrzewane	50 Spoiler dachowy S line
10 Dywaniki welurowe	51 Sygnalizacja niezapiętych pasów przednich i tylnych
11 Folie dekoracyjne na tylnych drzwiach	52 System "Audi active lane assist"
12 Fotel kierowcy z regulacją wysokości	53 System "Audi pre sense front"
13 Fotel pasażera z regulacją wysokości	54 System Audi Drive Select
14 Fotele przednie sportowe	55 System Audi parking (tył)
15 Głośniki 6 szt.	56 System elektronicznej kontroli toru jazdy ESP
16 Gniazdo 12V	57 System kontroli hamowania
17 Gniazdo 12V w bagażniku	58 System rekuperacji - odzyskiwania energii podczas hamowania
18 Hamulec postojowy elektryczny	59 System stabilizacji toru jazdy ESC
19 Kamera współpracująca z systemem ostrzegającym przed opuszczeniem pasażera ruchu	60 System Start/Stop
20 Kierownica 3-ramienna wielofunkcyjna sportowa plus z funkcją zmiany przełożeń pokryta skórą	61 Szyba przednia dwukloszowa
21 Klimatyzacja automatyczna 2 strefowa	62 Szyby atermiczne
22 Kółki układu wydechowego w stylistyce czarnego chromu	63 Szyby przednie regulowane elektrycznie
23 Kurtyny powietrzne boczne	64 Szyby przyciemniane
24 Lakier metalizowany "Sól Python"	65 Szyby tylne regulowane elektrycznie
25 Listwy wykończeniowe szyb bocznych czarne	66 światła do jazdy dziennej
26 Lusterka zewnętrzne asferyczne	67 światła tylne LED z dynamicznymi kierunkowskazami
27 Lusterka zewnętrzne podgrzewane elektrycznie	68 Tapicerka ze skóry "Feinnappa" ze szwem kontrastowym
28 Lusterka zewnętrzne regulowane elektrycznie	69 Tarcze kół aluminiowe 19" 5-ramienne Audi Sport matowe, szare Tytanium, polerowane
29 Lusterka zewnętrzne w kolorze czarnym	70 Układ kierowniczy progresywny
30 Mata bagażnika	71 Układ zmywania reflektorów
31 Mocowanie fotelika dziecięcego ISOFIX na tylnych skrajnych siedzeniach	72 Wskaźnik ciśnienia ogumienia
32 Nakładki na pedały ze stali szlachetnej	73 Wzmacniacz elektromechaniczny siły hamowania
33 Odbiór stacji radiowych, cyfrowy	74 Zaciski hamulcowe w kolorze czarnym
34 Ogranicznik prędkości	75 Zagłówki foteli przednich
35 Oparcie siedzenia tylnych dzielone i składane w stosunku 40:20:40	76 Zagłówki siedzenia tylnych 3 szt.
36 Oświetlenie progowe LED	77 Zamek centralny zdalnie sterowany
37 Oświetlenie wnętrza Ambiente plus	78 Zawieszenie sportowe
38 Pakiet dla niepalących	79 Zestaw naprawczy opon
39 Pakiet schowków i wyposażenia bagażnika	80 Zestaw narzędzi
40 Pierścienie Audi w kolorze czarnym z połyskiem	81 Zestaw wskaźników cyfrowy z kolorowym wyświetlaczem 10,25"
41 Podłokietnik centralny przedni wykończony skórą ekologiczną	82 Złącze Bluetooth

L.p. Nazwa pakietu / elementu wyposażenia standardowego

- 1 ABS + EBV - korektor siły hamowania, elektryczny
ABS - system zapobiegający blokowaniu kół
System dystrybucji siły hamowania elektroniczny EBV
- 2 Reflektory w technologii LED Matrix przyciemniane
Kierunkowskazy tylne dynamiczne
Kierunkowskazy przednie LED dynamiczne
Reflektory w technologii LED Matrix
- 3 Wycieraczka i spryskiwacz tylnej szyby
Spryskiwacz szyby tylnej
Wycieraczka szyby tylnej

WYPOSAŻENIE DODATKOWE**L.p. Nazwa elementu wyposażenia**

- 1 Audio System Bang & Olufsen Sound
- 2 Dach szklany panoramiczny
- 3 Fotele przednie podgrzewane
Fotel kierowcy podgrzewany
Fotel pasażera podgrzewany
- 4 Fotele przednie regulowane elektrycznie
Fotel kierowcy regulowany elektrycznie
Fotel pasażera regulowany elektrycznie
- 5 Koło zapasowe dojazdowe

OPIS ZAMONTOWANEGO W POJEŻDŻENIU OGUMIENIA

Koło	Marka, typ	Bieżnik [mm]
Przednie lewe:	*GOODYEAR 235/35 R19 91Y XL EAGLE F1 ASYMMETRIC	6,0
Przednie prawe:	*GOODYEAR 235/35 R19 91Y XL EAGLE F1 ASYMMETRIC	6,0
Tylne lewe:	*GOODYEAR 235/35 R19 91Y XL EAGLE F1 ASYMMETRIC	6,5
Tylne prawe:	*GOODYEAR 235/35 R19 91Y XL EAGLE F1 ASYMMETRIC	6,5

KOREKTY WARTOŚCI POJAZDU

KOREKTA ZA PIERWSZĄ REJESTRACJĘ	(+)
KOREKTA ZA WYPOSAŻENIE	(+)
KOREKTA ZA PRZEBIEG	(+)
KOREKTY RÓŻNE:	
Zadana szacunkowa korekta z tytułu wcześniejszych napraw	(-)
Stan utrzymania i dbałość o pojazd	(-)
Regionalna sytuacja rynkowa	(-)
Weryfikacja serwisowa	(-)
KOREKTY RÓŻNE RAZEM	(-)
KOREKTA ZA OGUMIENIE	(+)

UWAGI RZECZOZNAWCY DOTYCZĄCE WYCENY

Podczas oględzin stwierdzono obecność cieczy w przestrzeni bagażowej. Do weryfikacji w warunkach serwisowych.

Pojazd zweryfikowany w bazie danych historiapojazdu.gov.pl

Oględziny wykonał: Przemysław Muskała

Wycena wykonana: Albert Kalużyński

Korekta „Regionalna sytuacja rynkowa” została zadana ze względu na zauważalne różnice między cenami lokalnymi a średnimi wartościami na rynku krajowym. Odzwierciedla aktualne warunki sprzedaży w regionie oraz lokalną atrakcyjność danego typu pojazdu.

OPIS STANU TECHNICZNEGO ZESPOŁÓW POJAZDU



NADWOZIE - Szkielet i poszycia zewn trzne

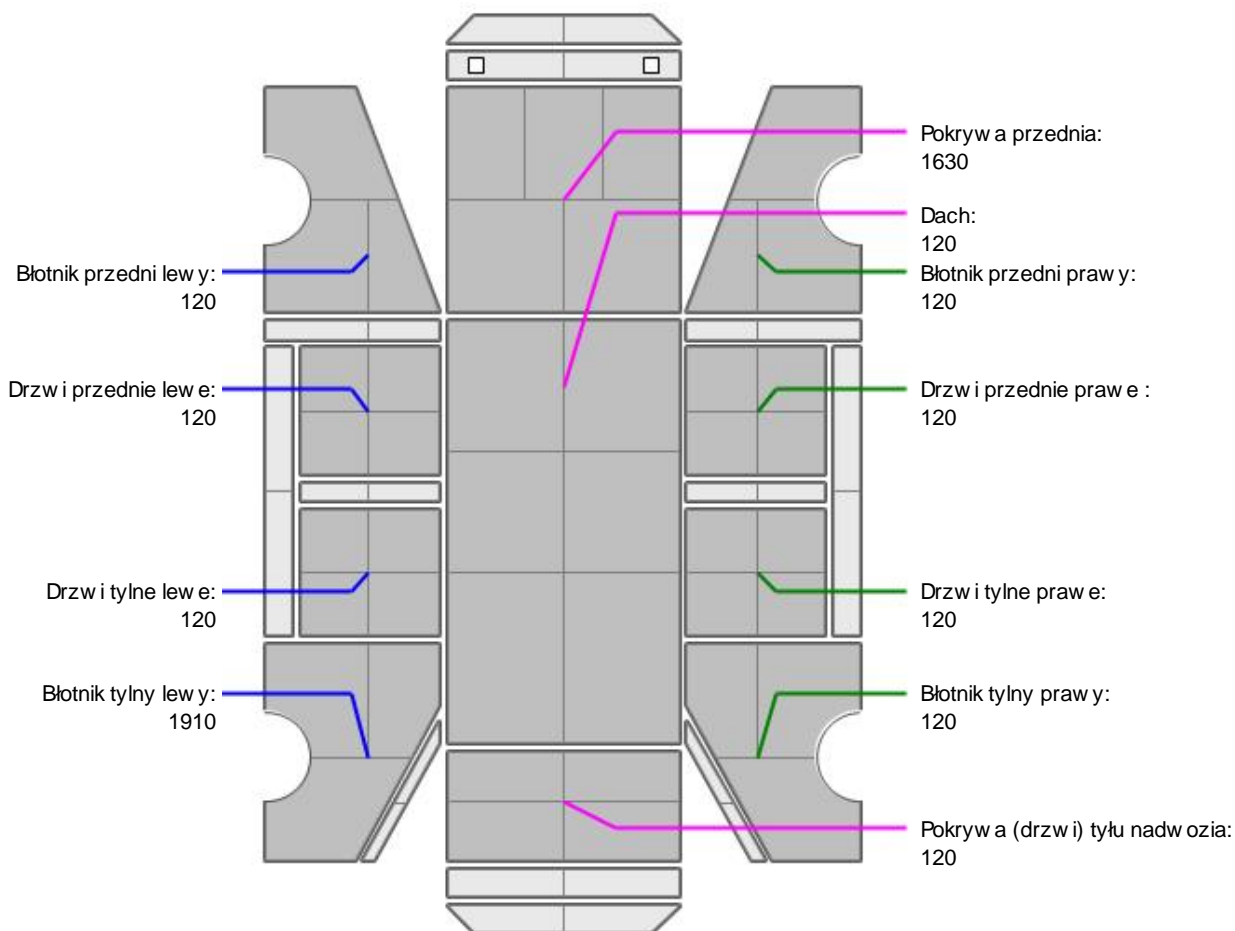
L.p.	Nazwa elementu	L / P	Rodzaj uszkodzenia	Opis	Fot. nr
1	Pokrywa przednia		Odpryski powłoki lakierowej		

Na pozostałych elementach oblawowania bryły nadwozia stwierdzono równie typowe dla jego okresu eksploatacji uszkodzenia powłoki lakierowej (zarysowania, odpryski, itp.)

Pojazd pokryty opadami atmosferycznymi. Istnieje ryzyko wykrycia dodatkowych uszkodze .



NADWOZIE – Opis powłoki lakierowej



L.p.	Nazwa elementu	L / P	Grubo powłoki [µm]	Opis
1	Pokrywa przednia		1630	
2	Dach		120	
3	Błotnik przedni	L	120	
4	Drzwi przednie	L	120	
5	Drzwi tylne	L	120	
6	Błotnik tylny	L	1910	
7	Błotnik przedni	P	120	
8	Drzwi przednie	P	120	
9	Drzwi tylne	P	120	
10	Błotnik tylny	P	120	

11	Pokrywa (drzwi) tyłu nadwozia		120	
----	-------------------------------	--	-----	--

Podane przedziały grubości powłoki lakierowej poszczególnych elementów dotyczą wyłącznie punktów pomiarowych, tj. trzech wybranych miejsc na danym elemencie nadwozia. Nie oznacza to, że w pozostałych obszarach danego elementu grubość powłoki jest jednakowa ani że nie może wykroczyć poza wskazane zakresy. Pomiary wykonano urządzeniem bezdźwiękowym w posiadaniu rzeczoznawcy. Pomiar wykonany innym przyrządem może się różnić.



NADWOZIE – Wyposażenie zewnętrzne

L.p.	Nazwa elementu	L / P	Rodzaj uszkodzenia	Opis	Fot. nr
1	Zderzak przedni		Odpryski powłoki lakierowej, zarysowania, brak listwy dolnej		
2	Obudowa lusterka bocznego	P	Zarysowana		
3	Zderzak tylny		Odkształcony		
4	Klamka zewnętrzna drzwi bocznych tylnych	L	Odpryski powłoki lakierowej		



NADWOZIE – Wyposażenie wewnętrzne

Wnętrze pojazdu nosi typowe dla jego okresu eksploatacji zabrudzenia oraz zużycie wszystkich elementów.



PODWOZIE – ZAWIESZENIE I KOŁA

L.p.	Nazwa elementu	L / P	Rodzaj uszkodzenia	Opis	Fot. nr
1	Tarcza koła tylnego ze stopu lekkiego	P	Zadrapania krawędzi bocznej		

JAZDA KONTROLNA

1	Głośno pracujący silnik	BEZ UWAG
2	Praca układu kierowniczego	BEZ UWAG
3	Skuteczność hamulca zasadniczego	BEZ UWAG
4	Skuteczność hamulca pomocniczego	BEZ UWAG
5	Działanie drogowym. i szybkościomierza	BEZ UWAG
6	Wskaźnik temperatury silnika	BEZ UWAG
7	Skuteczność ogrzewania i przewietrzania	BEZ UWAG

Próba ruchowa przeprowadzona na zimnym silniku w warunkach parkingowych z prędkością do 15km/h. Na tablicy rozdzielczej wyświetla się szereg komunikatów zobrazowany w dokumentacji zdjęciowej. Do weryfikacji w warunkach serwisowych.

Zastrzeżenia ograniczające opinię.

ü Zawarte w niniejszej Wycenie/Raporcie informacje (w tym dotyczące wyposażenia) służy jedynie ogólnym celom informacyjnym. Wycena/Raport nie może być zatem traktowana jako oferta w rozumieniu przepisów Kodeksu Cywilnego oraz opisu towaru ani zapewnienia w rozumieniu art. 4 Ustawy z dnia 27 lipca 2002 roku o szczególnych warunkach sprzedaży konsumenckiej.

ü Wycena/Raport została sporządzona w celu ustalenia istnienia albo nieistnienia uszkodzeń nieakceptowalnych po zawarciu umowy korzystania z samochodu lub innych okoliczności uzgodnionych w zleceniu. Wycena/Raport nie obejmuje typowych uszkodzeń wynikających z eksploatacji samochodu oraz jego standardowego użytkowania.

ü Jeżeli chcesz traktować ten dokument jako źródło wiedzy o samochodzie przy jego zakupie, czynisz to na własną odpowiedzialność. Rzeczoznawca Sp. z o.o. nie ponosi odpowiedzialności za takie użycie tej Wyceny/Raporu.

ü Niniejsza wycena służy wyłącznie do oszacowania wartości rynkowej przedmiotu wyceny i nie może być wykorzystywana do żadnego innego celu, ni wymienionego powyżej. W szczególności wycena nie może stanowić podstawy do oceny cech i stanu wycenianego obiektu przy jego zakupie.

ü Rzeczoznawca nie bierze na siebie odpowiedzialności za wady ukryte (prawne i fizyczne) oraz ewentualne skutki wynikające z dalszego użytkowania przedmiotu wyceny, a także za skutki wykorzystania samej wyceny.

ü Powyższa wycena nie jest ekspertyzą stanu technicznego przedmiotu wyceny i za taką nie może być uznawana, w szczególności nie może być traktowana jako gwarancja sprzedaży przedmiotu wyceny za oszacowaną wartość.

ü Wycenę przeprowadzono w oparciu o dostarczoną dokumentację oraz badanie organoleptyczne wycenianego obiektu. Nie prowadzono badań diagnostycznych oraz weryfikacji warsztatowej przedmiotu wyceny.

ü Nie stwierdzono dodatkowych niesprawności i/lub uszkodzeń i/lub braków w zakresie możliwym do ustalenia w warunkach oględzin tj. bez dostępu do spodu pojazdu, specjalistycznego sprzętu diagnostycznego, jazdy próbnej wykonanej w warunkach drogowych z obciążeniem.

ü Rzeczoznawca podczas oględzin poza warszatem nie jest w stanie stwierdzić wypadkowej przeszłości pojazdu. W przypadku podwyższonych wartości pomiarów powłoki lakierowej, konieczna jest ekspertyza w warunkach warsztatowych.

ü Rok produkcji pojazdu - nie weryfikowano. Przyjeto w oparciu o dane przekazane przez Zleceniodawcę.

ü Niniejsza wycena nie może być publikowana w całości w jakimkolwiek dokumencie bez zgody wykonawców i bez uzgodnienia z nimi formy i treści takiej publikacji. Zakaz publikacji nie dotyczy posługiwania się wyceną w umowach cywilno-prawnych zawieranych przez zleceniodawcę i dotyczących przedmiotu.

ü Przed odbiorem pojazdu, kupujący zobowiązany jest do konfrontacji rzeczywistego stanu z informacjami zawartymi w wycenie. Odbiór przedmiotu jest równoznaczny ze zrzeczeniem się wszelkich roszczeń, co do stanu technicznego.

ü Nie badano poprawności i/lub budowy numerów identyfikacyjnych/seryjnych obiektu oraz nie weryfikowano prawdziwości danych obiektu.

ü Niniejsza wycena nie może być traktowana jako gwarancja sprzedaży przedmiotu wyceny za oszacowaną wartość.

ü W przypadku ujawnienia dodatkowych informacji dotyczących przedmiotowego pojazdu, niedostępnych w czasie wykonywania niniejszej opinii, zaprezentowane stanowisko może ulec zmianie.

ü W opinii założono, że nie wykryto żadnych faktów, które mogłyby istotnie wpływać na wartość wycenionego pojazdu, jeżeli w opisie pojazdu nie widnieje inaczej.

ü Rzeczoznawca nie ponosi odpowiedzialności za ewentualne błędy wynikające z przedstawionych informacji otrzymanych od użytkownika/sprzedawcy/zamawiającego wycenę, jeżeli brak podstaw do kwestionowania ich zgodnie ze stanem rzeczywistym lub też ustalenie stanu rzeczywistego przez rzeczoznawcę było niemożliwe lub znacznie utrudnione.

ü Wyposażenie standardowe wg. Info - Ekspert. Rzeczoznawca nie ponosi odpowiedzialności za ewentualne błędy programu. Lista wyposażenia w wycenie ma charakter poglądowy i nie potwierdza kompletności. Aby ustalić specyfikacje fabrycznego wyposażenia należy się do dealera.

ü W warunkach, w jakich przeprowadzono oględziny rzeczoznawca nie miał możliwości zweryfikowania poprawności

działania całego wyposażenia.

Ü Opis stanu technicznego pojazdu jest ważny na dzień oględzin. Rzeczoznawca nie bierze odpowiedzialności za zmiany stanu pojazdu wynikające z dalszej eksploatacji lub postoju (np. uszkodzenie akumulatora, powłoki lub powstanie ognisk korozji, uszkodzenie układu hamulcowego, itp.) – zaleca się sprawdzenie daty wyceny

Ü Jeżeli elementy jednostki napędowej, układu przeniesienia napędu itp., są rozmontowane, rzeczoznawca nie weryfikuje kompletności poszczególnych układów. Możliwość wystąpienia braków w kompletacji (np. ze względu na wykorzystanie unieruchomionego pojazdu jako „dawcy części”).

Ü Nie weryfikowano odczytanego stanu drogomierza z zapisami w urządzeniach elektronicznych pojazdu. Rzeczoznawca nie dokonuje oceny autentyczności przebiegu.

Ü W przypadku pojazdów z niesprawnym akumulatorem lub bez niego - podłączenie sprawnego akumulatora nie gwarantuje sprawności technicznej pojazdu. W związku z tym przyjmuje się, iż stan techniczny pojazdu jest nieznan, istnieje ryzyko ujawnienia wad ukrytych i dodatkowych uszkodzeń.

Ü Nie weryfikowano gwarancji, statusu pakietów serwisowych i kompletności w zakresie osprzętu dodatkowego, z którym przedmiot był zamówiony.

Dokument wystawiony elektronicznie, ważny bez podpisu

DOKUMENTACJA FOTOGRAFICZNA



Fot. nr 1



Fot. nr 2



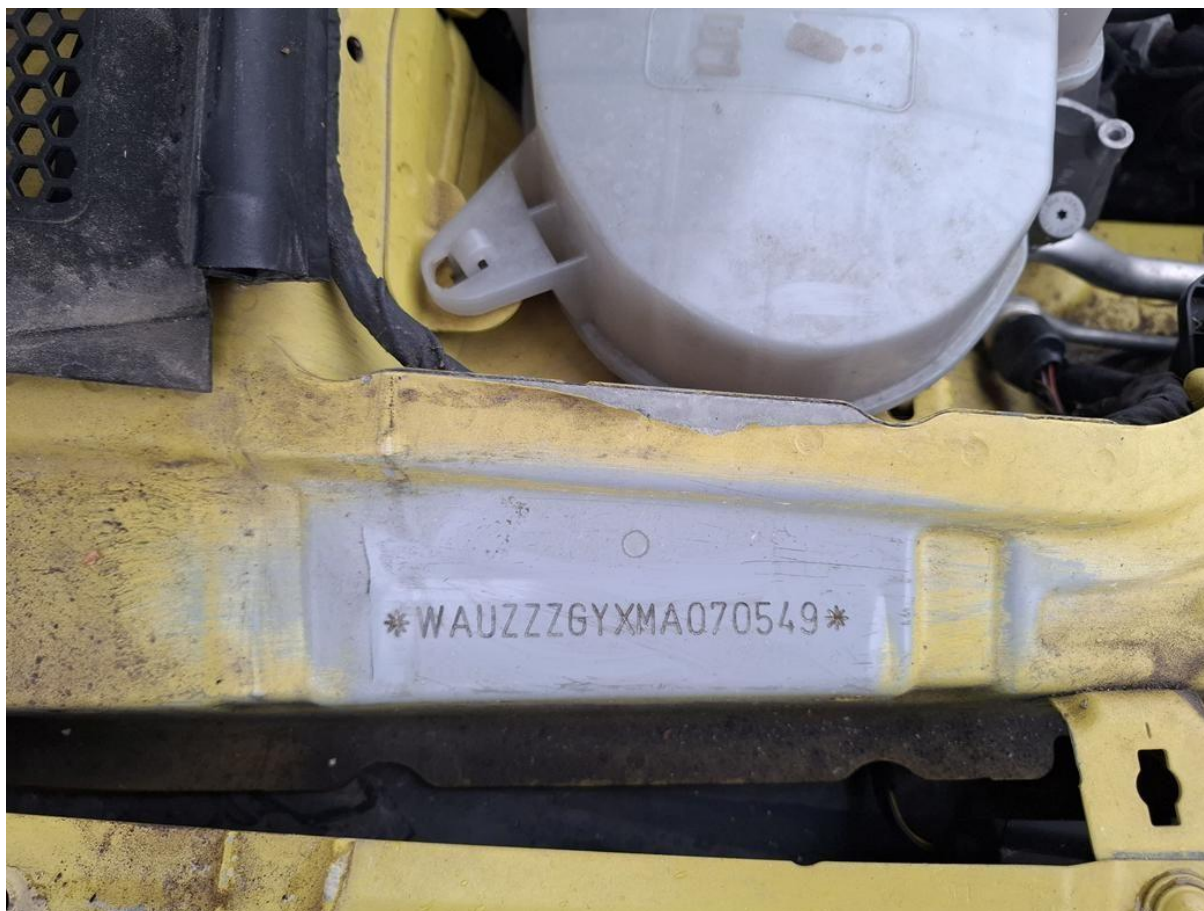
Fot. nr 3



Fot. nr 4



Fot. nr 5



Fot. nr 6



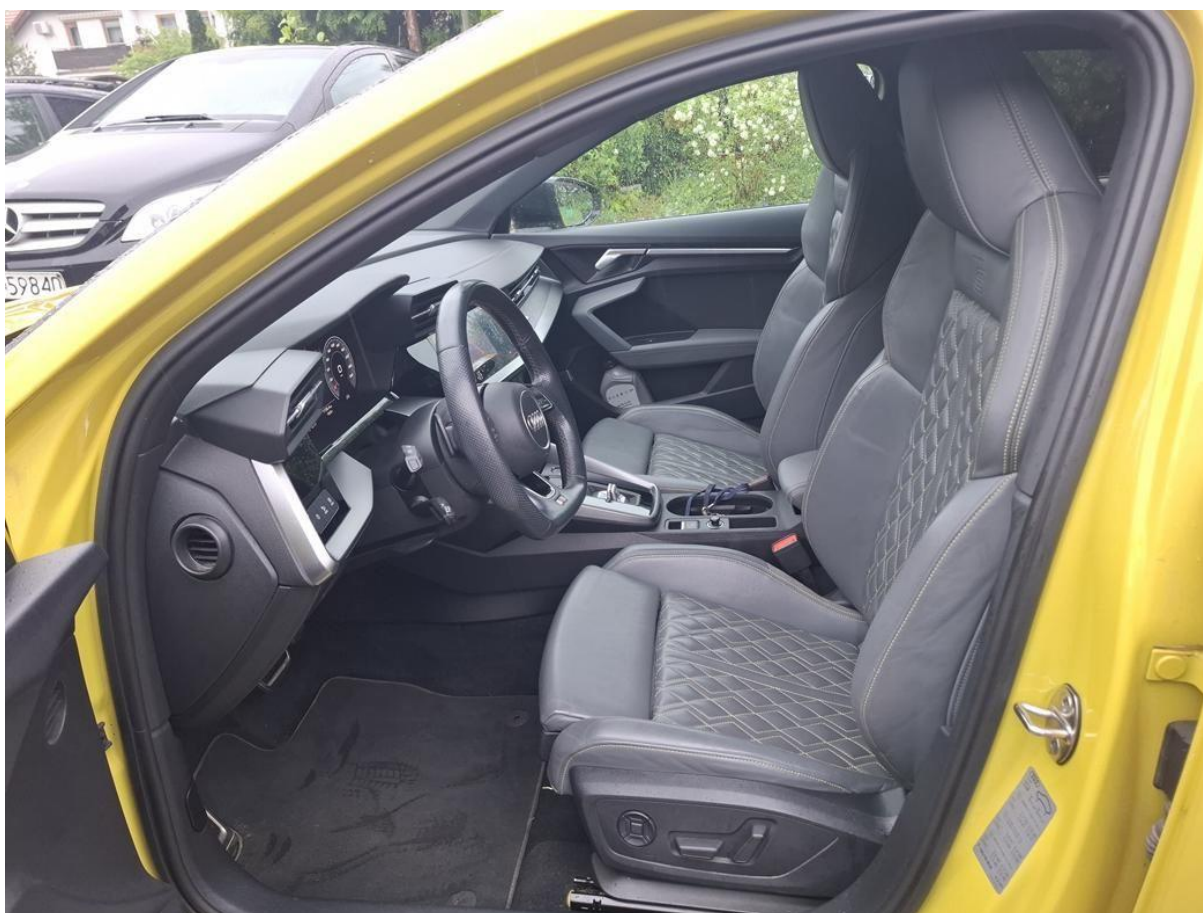
Fot. nr 7



Fot. nr 8



Fot. nr 9



Fot. nr 10



Fot. nr 11



Fot. nr 12



Fot. nr 13



Fot. nr 14



Fot. nr 15



Fot. nr 16



Fot. nr 17



Fot. nr 18



Fot. nr 19



Fot. nr 20



Fot. nr 21



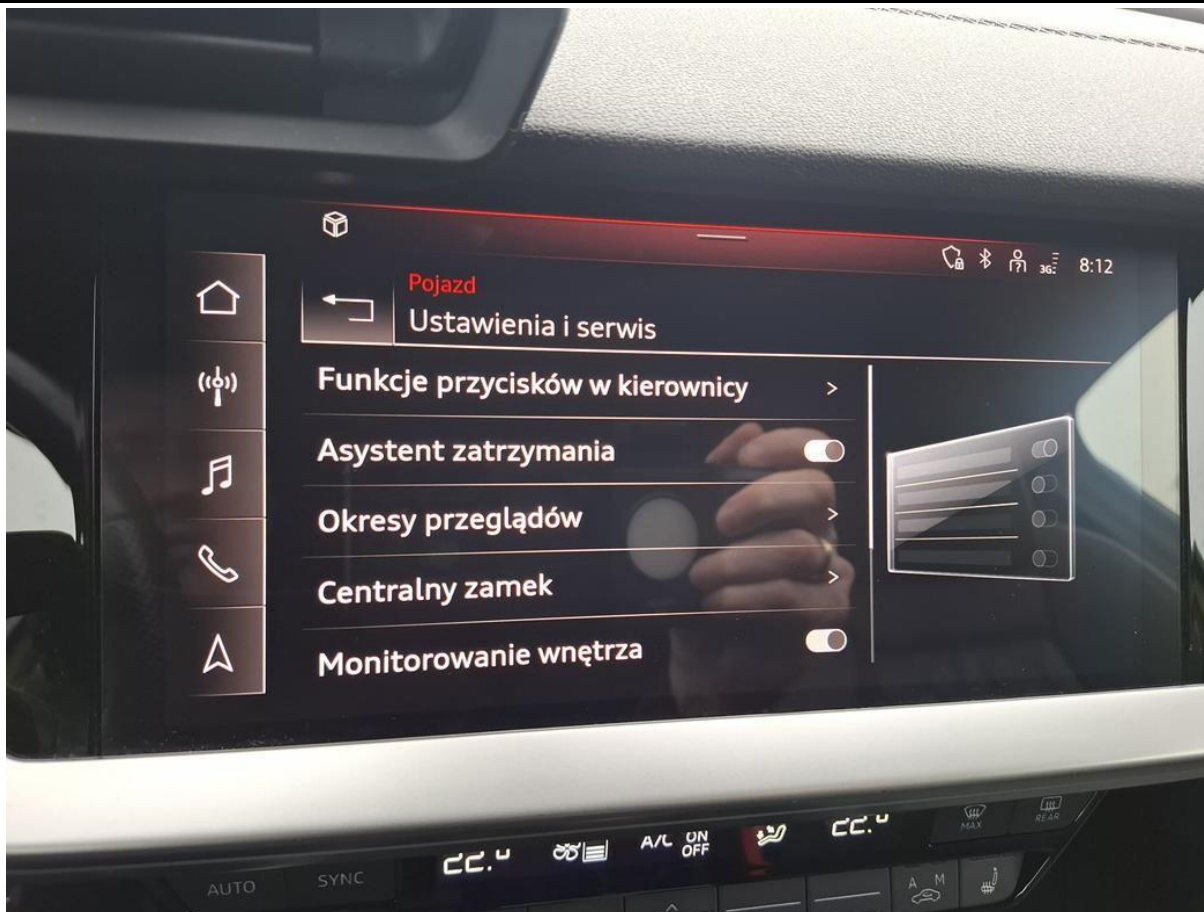
Fot. nr 22



Fot. nr 23



Fot. nr 24



Fot. nr 25



Fot. nr 26



Fot. nr 27



Fot. nr 28



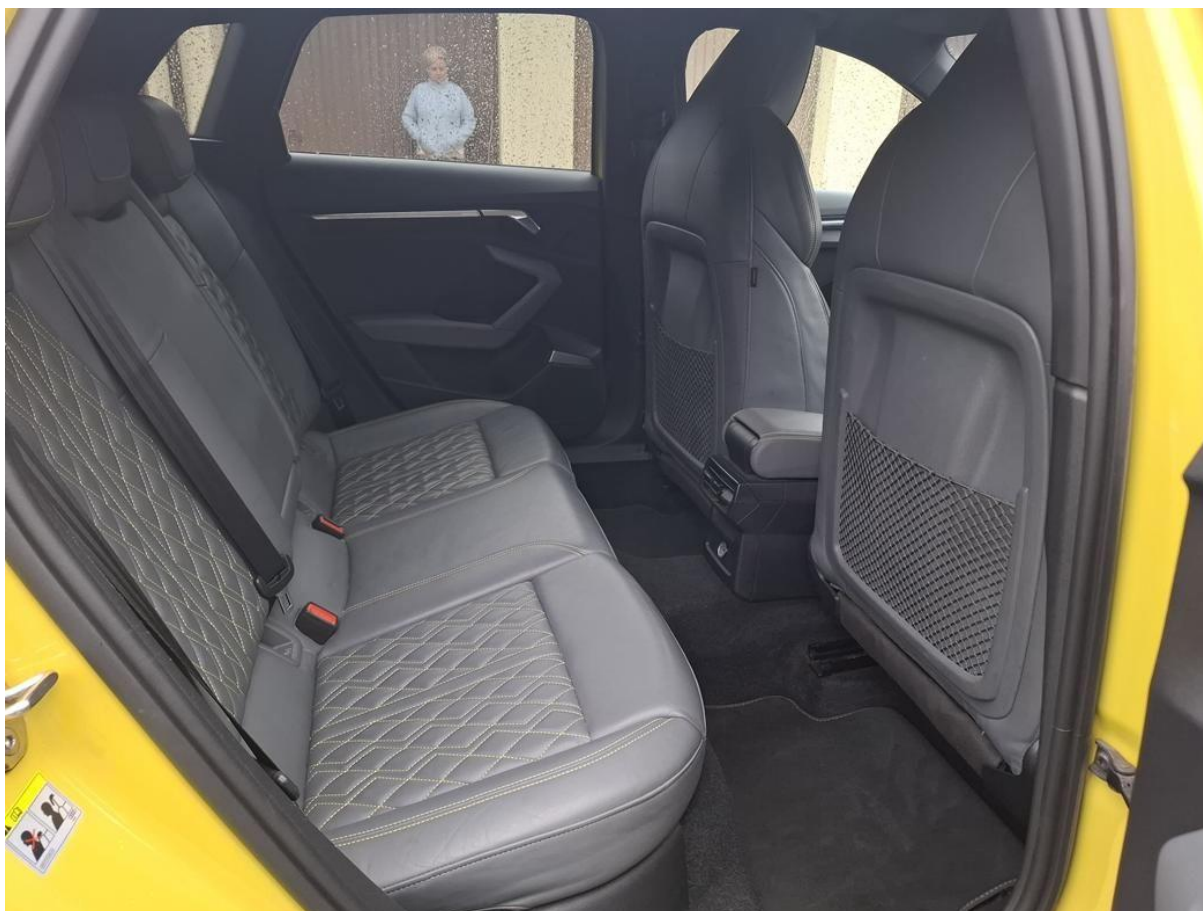
Fot. nr 29



Fot. nr 30



Fot. nr 31



Fot. nr 32



Fot. nr 33



Fot. nr 34



Fot. nr 35



Fot. nr 36



Fot. nr 37



Fot. nr 38



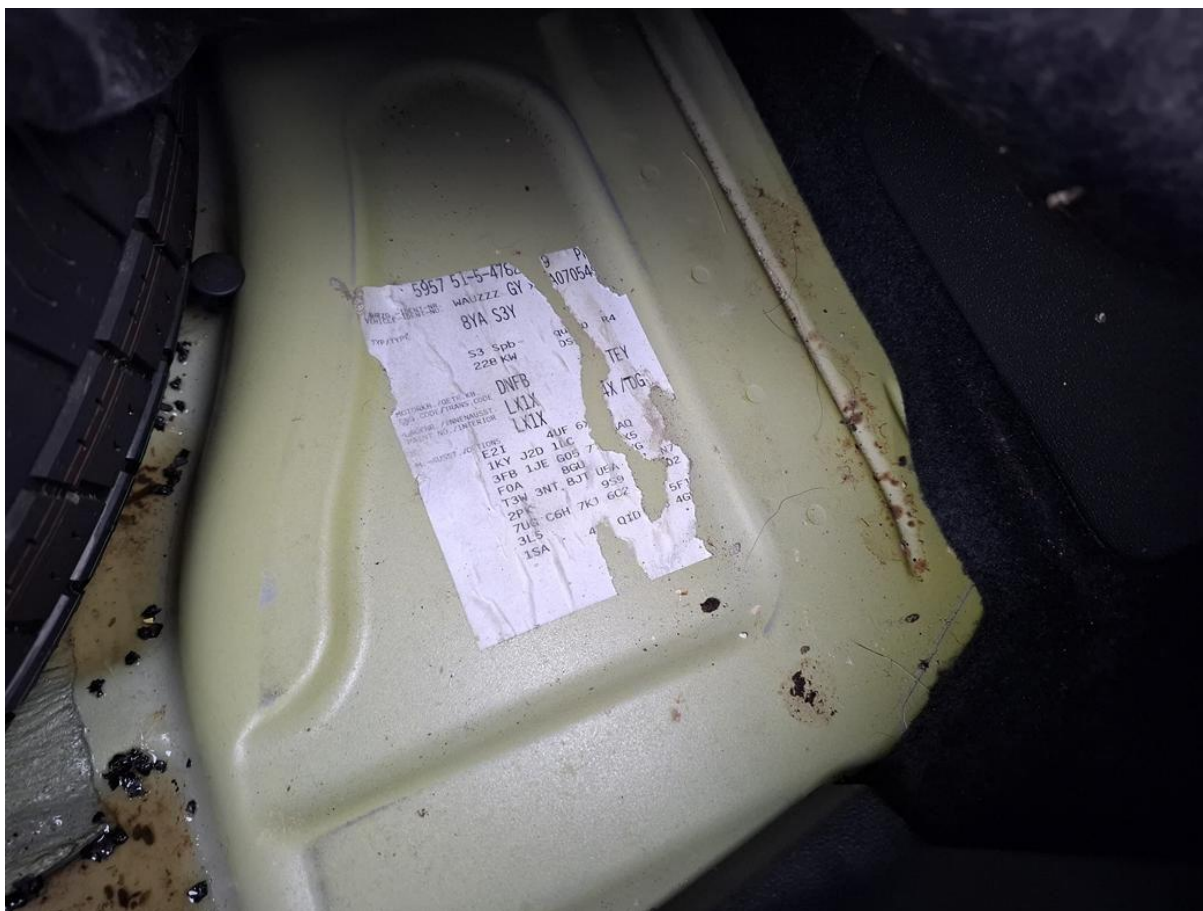
Fot. nr 39



Fot. nr 40



Fot. nr 41



Fot. nr 42



Fot. nr 43



Fot. nr 44



Fot. nr 45



Fot. nr 46



Fot. nr 47



Fot. nr 48



Fot. nr 49



Fot. nr 50



Fot. nr 51



Fot. nr 52



Fot. nr 53



Fot. nr 54



Fot. nr 55



Fot. nr 56



Fot. nr 57



Fot. nr 58



Fot. nr 59



Fot. nr 60



Fot. nr 61



Fot. nr 62

