

Raport z oględzin pojazdu

Numer raportu	424840/3/26-9573	Data raportu	12-03-2026
Rzeczoznawca	Jan Rybołowik	Data oględzin	12-03-2026
Nr zlecenia	PKOM(DZS)/GDA/20861/26/03/09	Miejsce oględzin	AUTOMARKET OŻARÓW MAZOWIECK...

Dane pojazdu

Numer identyfikacyjny (VIN)	6FPPXXMJ2PLY35288
Marka, model	FORD Ranger 19-23
Typ, wersja	Ranger 2.0 EcoBlue 4x4 DC W...
Numer rejestracyjny	WD1155P
Silnik (rodz./poj./moc)	diesel/1995 ccm/156 kW
Stan licznika	147 618 km
Data 1. rej./rok prod.	22-12-2020/2020
Data nast. bad. techn.	
Nadwozie	PIC 4/5
Lakier	grafitowy/2-warstwowy metalizowany
Skrzynia biegów	automatyczna



Wyposażenie pojazdu

ABS, ESC, EBL, EBA, LAC, HDC, HSA, TSC, ROM, Alarm obwodowy i pojemnościowy, Blokada elektroniczna tylnego mechanizmu różnicowego, Chłapacze z przodu, Chłapacze z tyłu, Czujniki odległości przy parkowaniu - przód, Czujniki odległości przy parkowaniu - tył, Dywaniki podłogowe PREMIUM z przodu i tyłu, Elektrycznie sterowane szyby przednie i tylne, Felgi aluminiowe 18" w kolorze Boulder Grey z ogumieniem, Ford KeyFree - system centralnego zamka z kluczem elektronicznym, Fotele przednie podgrzewane, Fotele przednie regulowane elektrycznie, fotel kierowcy z regulacją w 8 kierunkach, pakiet, Gniazdko 12V z tyłu, Gniazdko 230V - przetwornica napięcia, Gniazdko elektryczne w skrzyni ładunkowej, Kamera cofania, Kanapa tylna z podłokietnikami, Kierownica skórzana, Kierownica sportowa, Kieszeń w oparciu fotela kierowcy, Klimatyzacja elektroniczna, dwustrefowa z automatyczną regulacją temperatury (DEATC), Konsola centralna - pokrywa w wykonaniu Premium, Konsola centralna - przednia, z podwójną pokrywą, ze schowkiem, wnęką na monety i uchwytem, Konsola centralna - ze schowkiem chłodzonym, Koło zapasowe, Lakier Uni, Lusterka zew. sterowane, podgrzewane i składane elektrycznie z kierunkowskazami, lampki do podłoża, Lusterko wsteczne przyciemniające się automatycznie, Mocowania do fotelika dziecięcego ISOFIX, Osłona silnika i skrzyni rozdzielczej, Poduszki powietrzne czołowe, boczne, kolanowa, kurtyny boczne, Podłokietnik przedni ze schowkiem, Podłokietnik tylny środkowy, Radio Ford SYNC1, AM/FM, nawigacja, Bluetooth, USB, wyświetlacz 8", 6 głośników, sterowanie z kierownicy, Reflektory ksenonowe ze światłami LED do jazdy dziennej, Relingi dachowe w kolorze aluminium, Skrzynia ładunkowa - wewnętrzne zaczepy mocowania ładunku, Skrzynia ładunkowa - system mocowania ładunku - szyny i zaczepy wewnątrz skrzyni ładunkowej, Stopnie boczne - z tworzywa, Sygnalizacja hamowania awaryjnego (EBL), System kontroli ciśnienia w ogumieniu (TPMS), System rozpoznawania znaków drogowych, System wlewu paliwa - Ford Easy Fuel, System wspomagający utrzymanie pojazdu na pasie ruchu (LKA), System zapobiegający kolizjom Pre-Collision Assist 1, Szyba przednia ogrzewana, Szyba tylna ogrzewana, Szyby tylne przyciemniane, Tapicerka półskórzana, Tempomat z regulowanym ogranicznikiem prędkości, pakiet, Uchwyt dźwigni zmiany biegów - wykończony skórą, Uchwyty pomocnicze, Wspomaganie układu kierowniczego elektryczne (EPAS), Wycieraczki automatyczne z czujnikiem deszczu, Wyłożenie skrzyni ładunkowej, Zamek centralny sterowany pilotem z dwuetapowym ryglowaniem, Światła do jazdy dziennej, Hak holowniczy demontowalny z 13-stykowym gniazdem elektrycznym, Inteligentny tempomat z systemem Pre-Collision Assist 2, pakiet, Lakier metalizowany, Nakrętki zabezpieczające kół, Radio Ford SYNC1, AM/FM, nawigacja, DAB, Bluetooth, USB, wys. 8", 6 głośników, sterowanie z kierownicy, Roleta skrzyni ładunkowej aluminiowa, System wspomagający wykonanie manewrów parkowania Active Park Assist

Ogumienie

Oś	Koło	Producent, typ	Rozmiar	Profil zmierzony
przednia	prawe	PIRELLI, ALLSEASON SCORPION	265/60 18 114V	6,0 mm
	lewe	PIRELLI, ALLSEASON SCORPION	265/60 18 114V	6,0 mm
tylna	prawe	PIRELLI, ALLSEASON SCORPION	265/60 18 114V	5,5 mm
	lewe	PIRELLI, ALLSEASON SCORPION	265/60 18 114V	5,5 mm

Dokumenty i akcesoria

[Dokumenty rej.] - POLISA UBEZP. (Nie.), Kluczyki (TAK - 1), Tablice rejestracyjne (TAK - 2), Dowód rejestracyjny (NIE), Karta pojazdu (NIE)

Grubość powłoki lakierowej

W zakresie do 150 µm

Poz.	Nazwa części	Przedział grubości powłoki lakierowej [µm]
1	Pokrywa komory silnika	do 150
2	Błotnik przedni lewy	do 150
3	Błotnik przedni prawy	do 150
4	Słupek przedni lewy	do 150
5	Słupek przedni prawy	do 150
6	Słupek środkowy lewy	do 150
7	Słupek środkowy prawy	do 150
8	Próg lewy	do 150
9	Próg prawy	do 150
10	Dach	do 150
11	Drzwi przednie lewe	do 150
12	Drzwi przednie prawe	do 150
13	Drzwi tylne lewe	do 150
14	Drzwi tylne prawe	do 150
15	Błotnik tylny lewy/ściana boczna lewa	do 150
16	Błotnik tylny prawy/ściana boczna prawa	do 150
17	Pokrywa bagażnika	do 150

Stwierdzone uszkodzenia

Poz.	Nazwa pozycji	Opis uszkodzeń	Kwalifik.	Naprawa [rbg]
1	Okładzina zderzaka tylnego, środek	wgniecenie/odkształcenie	WY	0.1
2	Tapicerka siedziska 1.rząd L	pęknięcie/rozerwanie	WY	
3	Tapicerka oparcia 1.rząd L	pęknięcie/rozerwanie	WY	0.8
4	Okładzina zderzaka przedniego	rysa/odprysk	NA	0.5
5	Błotnik przedni L	wgniecenie/odkształcenie	NA	1
6	Poszycie drzwi przednich L	rysa/odprysk, wgniecenie/odkształcenie	NA	2
7	Poszycie drzwi tylnych R	rysa/odprysk, wgniecenie/odkształcenie	NA	1
8	Próg R	rysa/odprysk, wgniecenie/odkształcenie	NA	1
9	Błotnik tylny R	rysa/odprysk, wgniecenie/odkształcenie	NA	1
10	Pokrywa tylna	liczne, wgniecenie/odkształcenie, rysa/odprysk	NA	1
11	Instrukcja obsługi	brak		
12	Krata wlotu powietrza	rysa/odprysk		
13	Poszycie drzwi przednich R	rysa/odprysk, wgniecenie/odkształcenie		
14	Poszycie drzwi tylnych L	rysa/odprysk		
15	Próg L	rysa/odprysk, wgniecenie/odkształcenie		
16	Okładzina zderzaka tylnego	rysa/odprysk		
17	Błotnik tylny L	wgniecenie/odkształcenie		
18	Tapicerka siedziska 1.rząd R	zabrudzenie		
19	Felga przednia R	rysa/odprysk		

DOKUMENTACJA FOTOGRAFICZNA



Fot. 1

Przekątna przednia lewa



Fot. 2

Przód

DOKUMENTACJA FOTOGRAFICZNA



Fot. 3
Przekątna przednia prawa



Fot. 4
Próg prawy (widok od przodu)

DOKUMENTACJA FOTOGRAFICZNA



Fot. 5

Bok prawy z przodu



Fot. 6

Bok prawy z tyłu

DOKUMENTACJA FOTOGRAFICZNA



Fot. 7

Przekątna tylna prawa



Fot. 8

Tył

DOKUMENTACJA FOTOGRAFICZNA



Fot. 9

Przekątna tylna lewa



Fot. 10

Bok lewy z tyłu

DOKUMENTACJA FOTOGRAFICZNA



Fot. 11

Bok lewy z przodu



Fot. 12

Próg lewy (widok od przodu)

DOKUMENTACJA FOTOGRAFICZNA



Fot. 13
Numer identyfikacyjny



Fot. 14
Tabliczka znamionowa

DOKUMENTACJA FOTOGRAFICZNA



Fot. 15

Zestaw wskaźników - przebieg



Fot. 16

Widok przez otwarte drzwi przednie lewe

DOKUMENTACJA FOTOGRAFICZNA



Fot. 17

Widok przez otwarte drzwi tylne lewe



Fot. 18

Widok z tylnej kanapy na deskę rozdzielczą

DOKUMENTACJA FOTOGRAFICZNA



Fot. 19
Konsola środkowa



Fot. 20
Tuneł środkowy

DOKUMENTACJA FOTOGRAFICZNA



Fot. 21

Kierownica (na wprost)



Fot. 22

Kierownica z lewej strony

DOKUMENTACJA FOTOGRAFICZNA



Fot. 23
Komora silnika



Fot. 24
Bagażnik

DOKUMENTACJA FOTOGRAFICZNA



Fot. 25
Koło zapasowe



Fot. 26
Spód pojazdu przód

DOKUMENTACJA FOTOGRAFICZNA



Fot. 27
Spód pojazdu tył



Fot. 28
Zdjęcie do protokołu

DOKUMENTACJA FOTOGRAFICZNA



Fot. 29
Zderzak - Rysa/odprysk 1



Fot. 30
Zderzak - Rysa/odprysk 2

DOKUMENTACJA FOTOGRAFICZNA



Fot. 31
Zderzak() - Rysa/odprysk 3



Fot. 32
Zderzak przedni cz Śr - Rysa/odprysk 1

DOKUMENTACJA FOTOGRAFICZNA



Fot. 33

Felga aluminiowa przednia P - Rysa/odprysk 1



Fot. 34

Drzwi przednie P - Rysa/odprysk 1

DOKUMENTACJA FOTOGRAFICZNA



Fot. 35

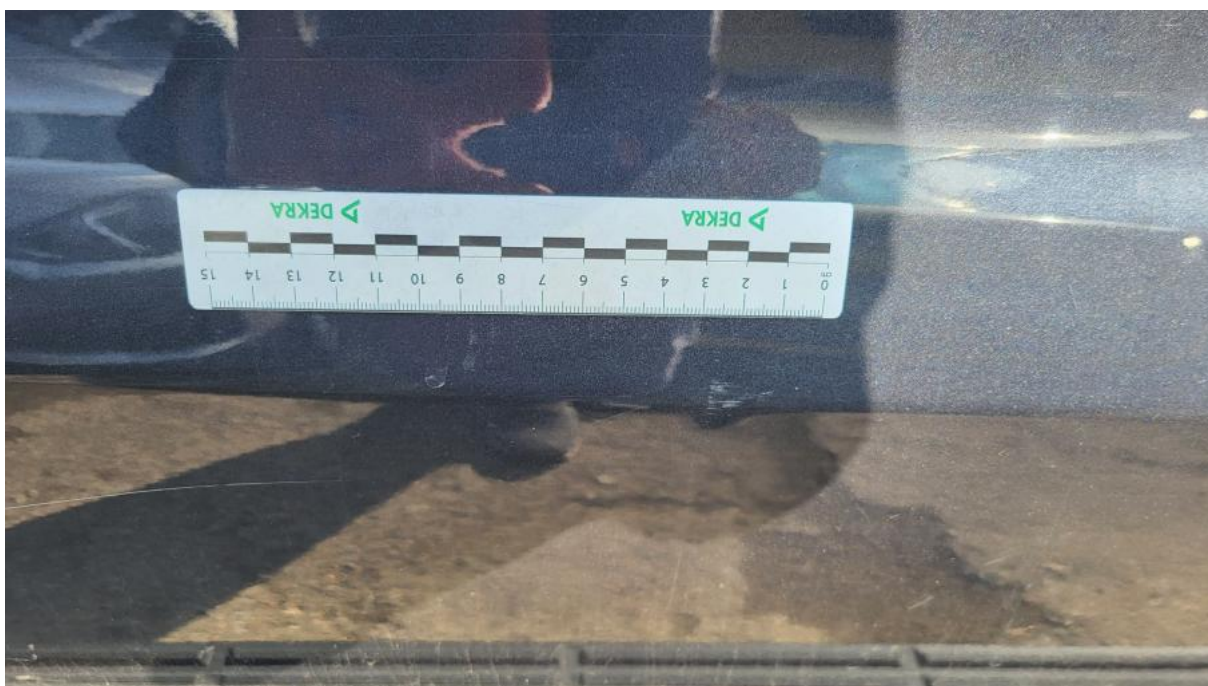
Drzwi przednie P - Wgniecenie/odkształcenie 1



Fot. 36

Drzwi tylne P - Rysa/odprysk 1

DOKUMENTACJA FOTOGRAFICZNA



Fot. 37

Drzwi tylne P - Rysa/odprysk 2



Fot. 38

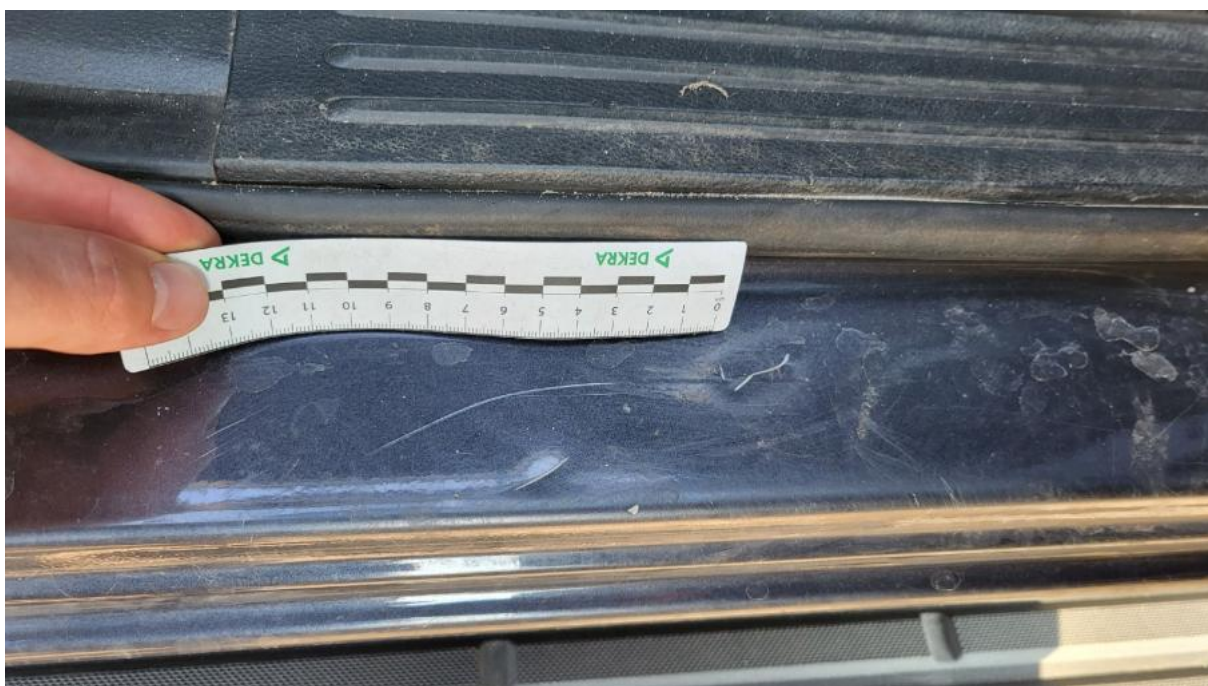
Drzwi tylne P - Wgniecenie/odkształcenie 1

DOKUMENTACJA FOTOGRAFICZNA



Fot. 39

Drzwi tylne P - Wgniecenie/odkształcenie 2



Fot. 40

Próg P - Rysa/odprysk 1

DOKUMENTACJA FOTOGRAFICZNA



Fot. 41

Próg P - Wgniecenie/odkształcenie 1



Fot. 42

Próg P - Wgniecenie/odkształcenie 2

DOKUMENTACJA FOTOGRAFICZNA



Fot. 43

Błotnik tylny P / Ściana boczna P - Rysa/odprysk 1



Fot. 44

Błotnik tylny P / Ściana boczna P - Rysa/odprysk 2

DOKUMENTACJA FOTOGRAFICZNA



Fot. 45

Błotnik tylny P / Ściana boczna P - Wgniecenie/odkształcenie 1



Fot. 46

Pokrywy bagażnika - Rysa/odprysk 1

DOKUMENTACJA FOTOGRAFICZNA



Fot. 47

Pokrywy bagażnika - Wgniecenie/odkształcenie 1



Fot. 48

Pokrywy bagażnika - Wgniecenie/odkształcenie 2

DOKUMENTACJA FOTOGRAFICZNA



Fot. 49

Pokrywy bagażnika() - Wgniecenie/odkształcenie 3



Fot. 50

Pokrywy bagażnika - Inne 1

DOKUMENTACJA FOTOGRAFICZNA



Fot. 51

Zderzak tylny - Rysa/odprysk 1



Fot. 52

Zderzak tylny - Rysa/odprysk 2

DOKUMENTACJA FOTOGRAFICZNA



Fot. 53

Zderzak tylny cz dolna - Wgniecenie/odkształcenie 1



Fot. 54

Błotnik tylny L / Ściana boczna L - Wgniecenie/odkształcenie 1

DOKUMENTACJA FOTOGRAFICZNA



Fot. 55

Drzwi przed L - Rysa/odprysk 1



Fot. 56

Drzwi przed L - Rysa/odprysk 2

DOKUMENTACJA FOTOGRAFICZNA



Fot. 57

Drzwi przed L - Wgniecenie/odkształcenie 1



Fot. 58

Drzwi przed L - Wgniecenie/odkształcenie 2

DOKUMENTACJA FOTOGRAFICZNA



Fot. 59

Drzwi tylne L - Rysa/odprysk 1



Fot. 60

Próg L - Rysa/odprysk 1

DOKUMENTACJA FOTOGRAFICZNA



Fot. 61

Próg L - Wgniecenie/odkształcenie 1



Fot. 62

Łótnik przedni L - Wgniecenie/odkształcenie 1

DOKUMENTACJA FOTOGRAFICZNA



Fot. 63

Błotnik przedni L - Wgniecenie/odkształcenie 2



Fot. 64

Fotel prz. lew. - Pęknięcie/rozerwanie 1

DOKUMENTACJA FOTOGRAFICZNA



Fot. 65

Fotel prz. lew. - Pęknięcie/rozerwanie 2



Fot. 66

Fotel prz. praw. - Inne 1