

Nr zlecenia: 101/12/05/2026/CarArena STANDARD

z dnia: 2026/05/12

Zleceniodawca:

CARARENA - Aukcje Samochodowe
ul. Budowlanych 7
62-081 Baranowo

Rzeczoznawca:

Przemysław Kalu ny/zatw. Pion Weryfikacyjny eRzeczoznawcy



Wycena wartości

Zadanie: Ocena stanu technicznego i określenie wartości rynkowej pojazdu

DANE IDENTYFIKACYJNE POJAZDU (*)	Dane: [R] V-2026
---	------------------

Rodzaj pojazdu: Ci ęgnik rolniczy	VIN: 6 5 3 6 5
Marka: URSUS	Nr rejestracyjny: LU306E
Model pojazdu: MF255 2.9t	Nr Info-Expert: 149-00017
Wersja: 3512	Rok produkcji: 1991

Wskazanie licznika	878 mtg
Data pierwszej rejestracji	1992/08/18
Data wa no ci badania technicznego	2027/07/10
Rodzaj kabiny	krótka
Dop. masa całk.	2921 kg
Rozstaw osi	2172 mm
Jednostka nap owa	z zapłonem samoczynnym
Pojemno / Moc silnika	2502 ccm / 34kW (46KM)
Liczba cylindrów / Układ cylindrów	4 / rz dowy
Rodzaj skrzyni biegów	manualna
Kolor powłoki lakierowej, (rodzaj lakieru)	Czerwony 1-warstwowy syntetyczny

OPIS ZAMONTOWANEGO W POJE DZIE OGUMIENIA

Koło	Marka, typ	Bie nik [mm]	Zu ycie [%]
Przednie lewe:	*STOMIL-OLSZTYN 6.00-16 BPR		90
Przednie prawe:	*STOMIL-OLSZTYN 6.00-16 BPR		90
Tylne lewe:	*MITAS TD-13 12.4/11-32 BPR		20
Tylne prawe:	*MITAS TD-13 12.4/11-32 BPR		20

KOREKTY WARTO CI POJAZDU

KOREKTA ZA OGUMIENIE

(+)

UWAGI RZECZOZNAWCY DOTYCZ CE WYCENY

Pojazd zweryfikowany w bazie CEPiK: Brak uwag

Ogl dziny przeprowadził rzeczoznawca: Paweł Kurasi ski

Przebieg odczytano z licznika czasu pracy.

OPIS STANU TECHNICZNEGO ZESPOŁÓW POJAZDU**NADWOZIE - Szkielet i poszycia zewn trzne**

L.p.	Nazwa elementu	L / P	Rodzaj uszkodzenia	Opis	Fot. nr
1	Ogumienie przód		Zu yte		
2	ciana tylna kabiny		Deformacje		
3	Fotel operatora		Rozerwany		

Na pozostałych elementach oblachowania bryły nadwozia stwierdzono równie typowe dla jego okresu eksploatacji uszkodzenia powłoki lakierowej (zarysowania, odpryski, itp.)

JAZDA KONTROLNA

- | | | |
|---|--|----------|
| 1 | Gło no pracy silnika | BEZ UWAG |
| 2 | Zmiana biegów, działanie sprz gła | BEZ UWAG |
| 3 | Gło no skrzyni biegów / bloku nap dowego | BEZ UWAG |
| 4 | Skuteczno ogrzewania i przewietrzania | BEZ UWAG |

Próba ruchowa została przeprowadzona w warunkach parkingowych, na zimnym silniku, przy pr dko ci nieprzekraczaj cej 15 km/h.

Zastrzeżenia ograniczające opinię .

ü Zawarte w niniejszej Wycenie/Raporcie informacje (w tym dotyczące wyposażenia) służy jedynie ogólnym celom informacyjnym. Wycena/Raport nie może być zatem traktowana jako oferta w rozumieniu przepisów Kodeksu Cywilnego oraz opisu towaru ani zapewnienia w rozumieniu art. 4 Ustawy z dnia 27 lipca 2002 roku o szczególnych warunkach sprzedaży konsumenckiej.

ü Wycena/Raport została sporządzona w celu ustalenia istnienia albo nieistnienia uszkodzeń nieakceptowalnych po zawarciu umowy korzystania z samochodu lub innych okoliczności uzgodnionych w zleceniu. Wycena/Raport nie obejmuje typowych uszkodzeń wynikających z eksploatacji samochodu oraz jego standardowego użytkowania.

ü Jeżeli chcesz traktować ten dokument jako źródło wiedzy o samochodzie przy jego zakupie, czynisz to na własną odpowiedzialność. Rzeczoznawcy sp.j. nie ponosi odpowiedzialności za takie użycie tej Wyceny/Raporu.

ü Niniejsza wycena służy wyłącznie do oszacowania wartości rynkowej przedmiotu wyceny i nie może być wykorzystywana do żadnego innego celu, niż wymieniony powyżej. W szczególności wycena nie może stanowić podstawy do oceny cech i stanu wycenianego obiektu przy jego zakupie.

ü Rzeczoznawca nie bierze na siebie odpowiedzialności za wady ukryte (prawne i fizyczne) oraz ewentualne skutki wynikające z dalszego użytkowania przedmiotu wyceny, a także za skutki wykorzystania samej wyceny.

ü Powyższa wycena nie jest ekspertyzą stanu technicznego przedmiotu wyceny i za taką nie może być uznawana, w szczególności nie może być traktowana jako gwarancja sprzedaży przedmiotu wyceny za oszacowaną wartość.

ü Wycenę przeprowadzono w oparciu o dostarczoną dokumentację oraz badanie organoleptyczne wycenianego obiektu. Nie prowadzono badań diagnostycznych oraz weryfikacji warsztatowej przedmiotu wyceny.

ü Nie stwierdzono dodatkowych niesprawności i/lub uszkodzeń i/lub braków w zakresie możliwym do ustalenia w warunkach oględzin tj. bez dostępu do spodu pojazdu, specjalistycznego sprzętu diagnostycznego, jazdy próbnej wykonanej w warunkach drogowych z obciążeniem.

ü Rzeczoznawca podczas oględzin poza warszatem nie jest w stanie stwierdzić wypadkowej przeszłości pojazdu. W przypadku podwyższonych wartości pomiarów powłoki lakierowej, konieczna jest ekspertyza w warunkach warsztatowych.

ü Rok produkcji pojazdu - nie weryfikowano. Przyjeto w oparciu o dane przekazane przez Zleceniodawcę.

ü Niniejsza wycena nie może być publikowana w całości w jakimkolwiek dokumencie bez zgody wykonawców i bez uzgodnienia z nimi formy i treści takiej publikacji. Zakaz publikacji nie dotyczy posługiwania się wyceną w umowach cywilno-prawnych zawieranych przez zleceniodawcę i dotyczących przedmiotu.

ü Przed odbiorem pojazdu, kupujący zobowiązany jest do konfrontacji rzeczywistego stanu z informacjami zawartymi w wycenie. Odbiór przedmiotu jest równoznaczny ze zrzeczeniem się wszelkich roszczeń, co do stanu technicznego.

ü Nie badano poprawności i/lub budowy numerów identyfikacyjnych/seryjnych obiektu oraz nie weryfikowano prawdziwości danych obiektu.

ü Niniejsza wycena nie może być traktowana jako gwarancja sprzedaży przedmiotu wyceny za oszacowaną wartość.

ü W przypadku ujawnienia dodatkowych informacji dotyczących przedmiotowego pojazdu, niedostępnych w czasie wykonywania niniejszej opinii, zaprezentowane stanowisko może ulec zmianie.

ü W opinii założono, że nie wykryto żadnych faktów, które mogłyby istotnie wpływać na wartość wycenionego pojazdu, jeżeli w opisie pojazdu nie widnieje inaczej.

ü Rzeczoznawca nie ponosi odpowiedzialności za ewentualne błędy wynikające z przedstawionych informacji otrzymanych od użytkownika/sprzedawcy/zamawiaczego wyceny, jeżeli brak podstaw do kwestionowania ich zgodnie ze stanem rzeczywistym lub też ustalenie stanu rzeczywistego przez rzeczoznawcę było niemożliwe lub znacznie utrudnione.

ü Wyposażenie standardowe wg. Info - Ekspert. Rzeczoznawca nie ponosi odpowiedzialności za ewentualne błędy programu. Lista wyposażenia w wycenie ma charakter poglądowy i nie potwierdza kompletności. Aby ustalić specyfikacje fabryczne wyposażenia należy się do dealera.

ü W warunkach, w jakich przeprowadzono oględziny rzeczoznawca nie miał możliwości zweryfikowania poprawności

działania całego wyposażenia.

Ü Opis stanu technicznego pojazdu jest warty na dzień oględzin. Rzeczoznawca nie bierze odpowiedzialności za zmiany stanu pojazdu wynikające z dalszej eksploatacji lub postoju (np. uszkodzenie akumulatora, powłoki lub powstanie ognisk korozji, uszkodzenie układu hamulcowego, itp.) – zaleca się sprawdzenie daty wyceny

Ü Jeżeli elementy jednostki napędowej, układu przeniesienia napędu itp., są rozmontowane, rzeczoznawca nie weryfikuje kompletności poszczególnych układów. Możliwość wystąpienia braków w kompletacji (np. ze względu na wykorzystanie unieruchomionego pojazdu jako „dawcy części”).

Ü Nie weryfikowano odczytanego stanu drogomierza z zapisami w urządzeniach elektronicznych pojazdu. Rzeczoznawca nie dokonuje oceny autentyczności przebiegu.

Ü W przypadku pojazdów z niesprawnym akumulatorem lub bez niego - podłączenie sprawnego akumulatora nie gwarantuje sprawności technicznej pojazdu. W związku z tym przyjmuje się, iż stan techniczny pojazdu jest nieznany, istnieje ryzyko ujawnienia wad ukrytych i dodatkowych uszkodzeń.

Ü Nie weryfikowano gwarancji, statusu pakietów serwisowych i kompletności w zakresie osprzętu dodatkowego, z którym przedmiot był zamówiony.

Dokument wystawiony elektronicznie, warty bez podpisu

DOKUMENTACJA FOTOGRAFICZNA



Fot. nr 1



Fot. nr 2



Fot. nr 3



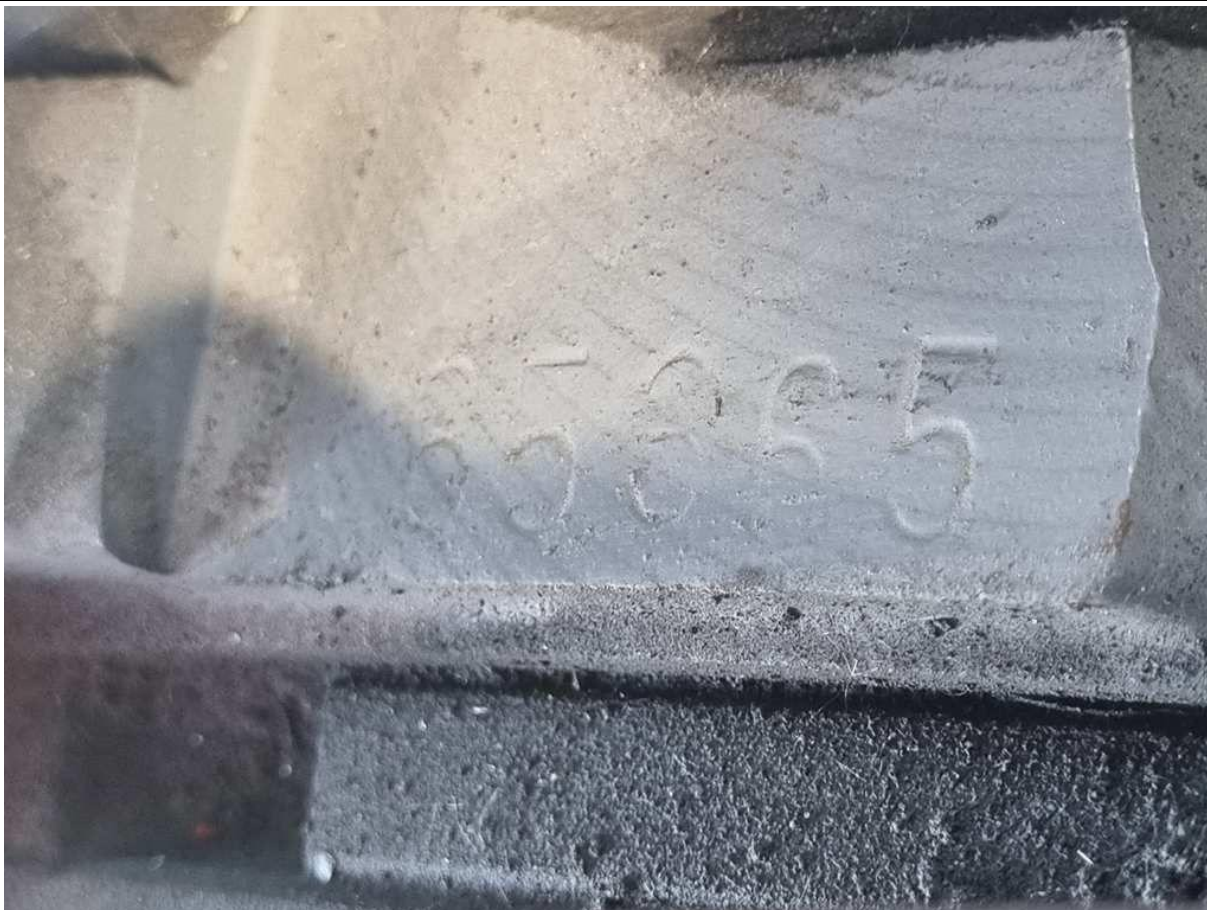
Fot. nr 4



Fot. nr 5



Fot. nr 6



Fot. nr 7



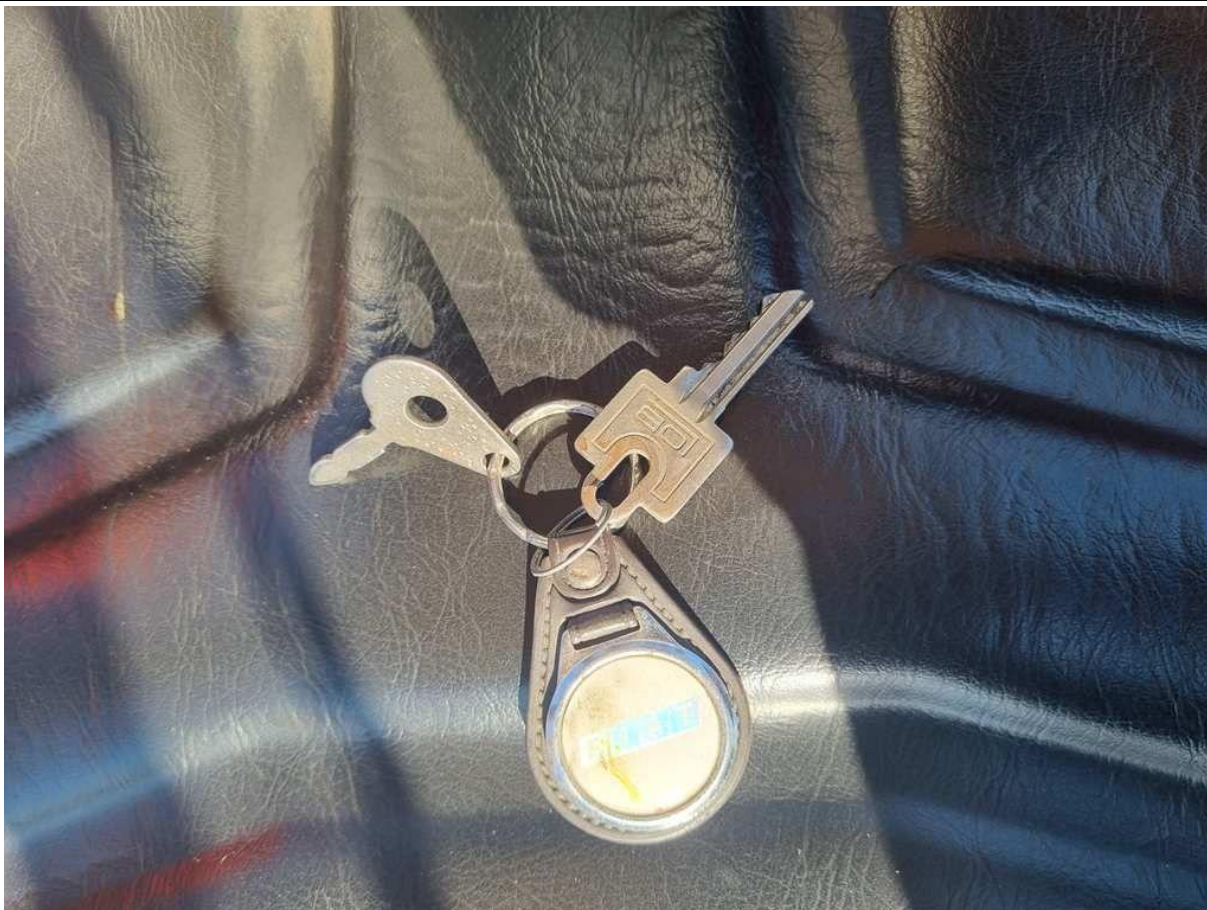
Fot. nr 8



Fot. nr 9



Fot. nr 10



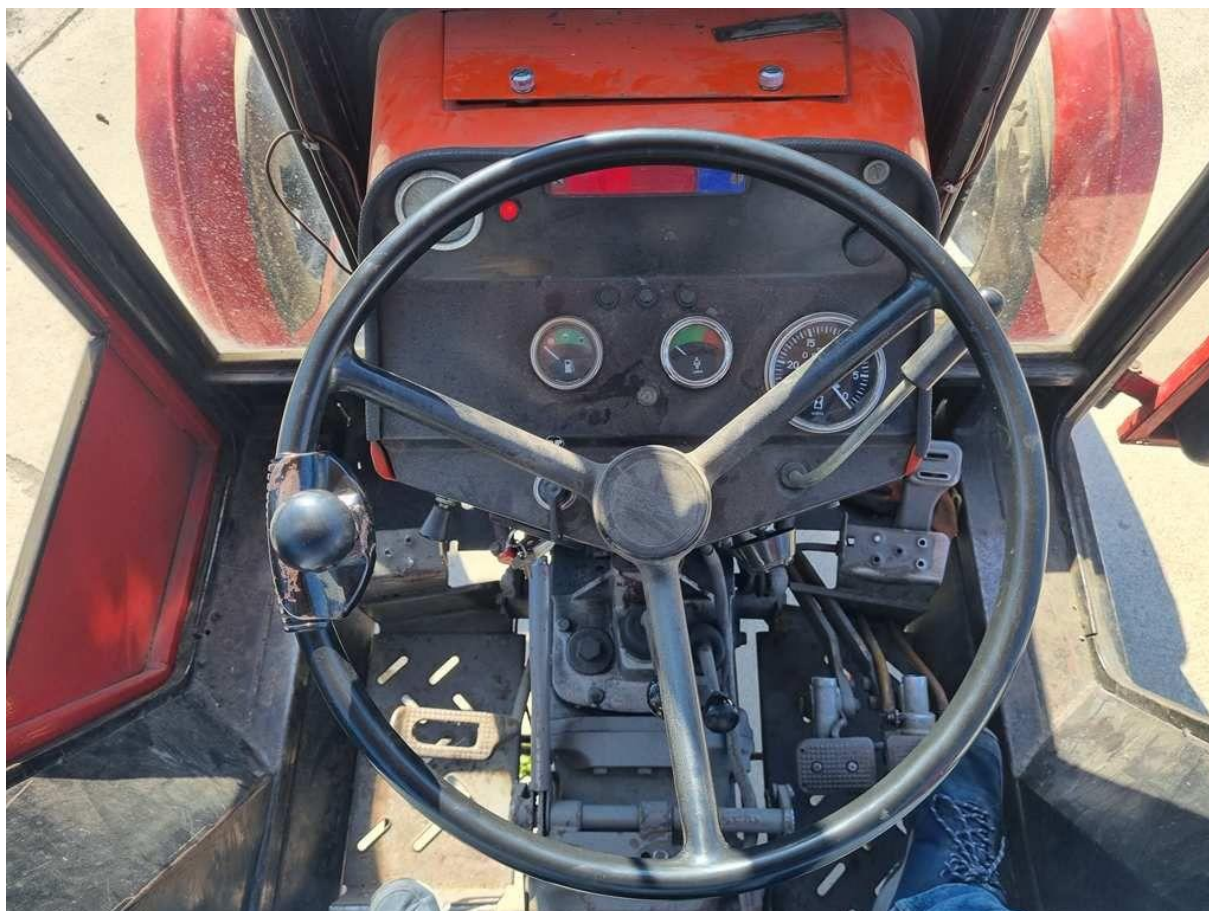
Fot. nr 11



Fot. nr 12



Fot. nr 13



Fot. nr 14



Fot. nr 15



Fot. nr 16



Fot. nr 17



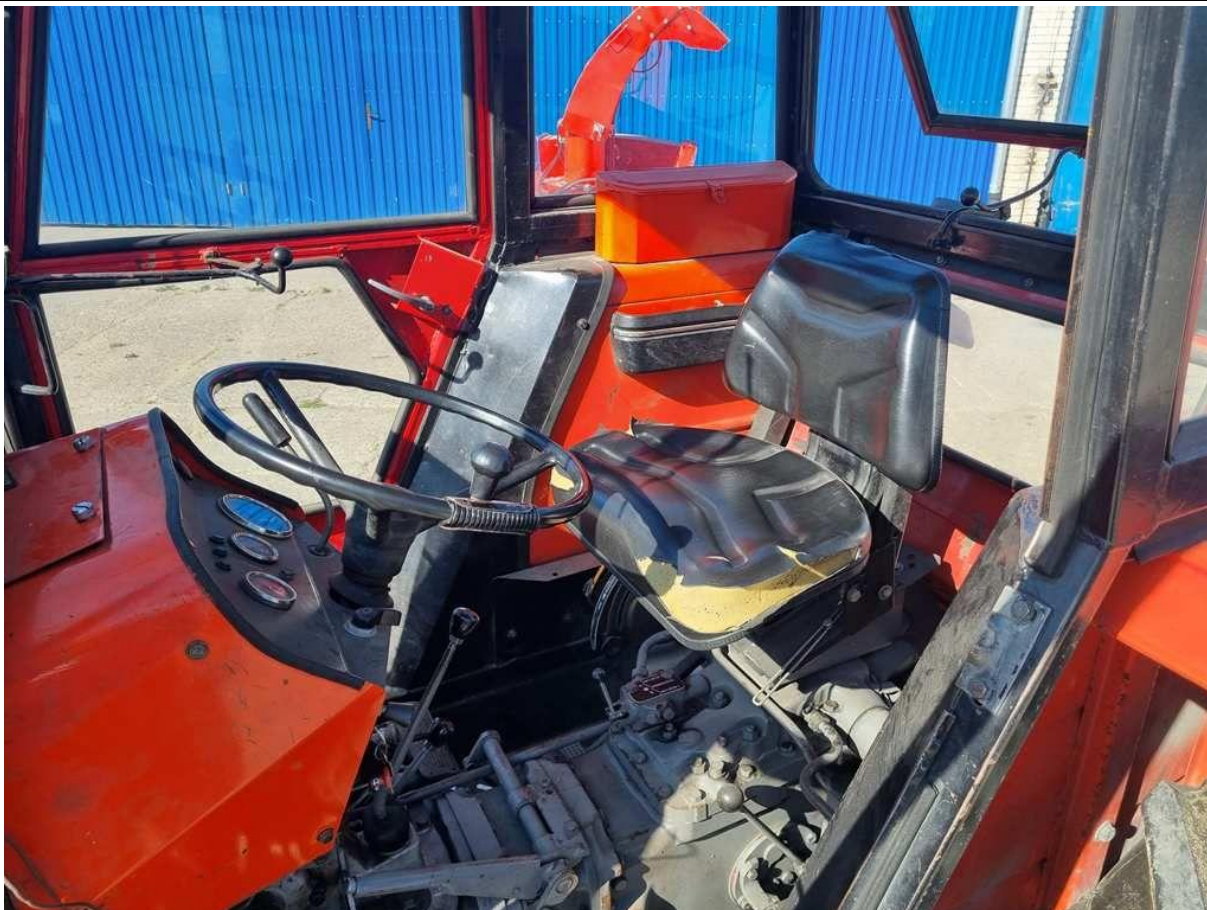
Fot. nr 18



Fot. nr 19



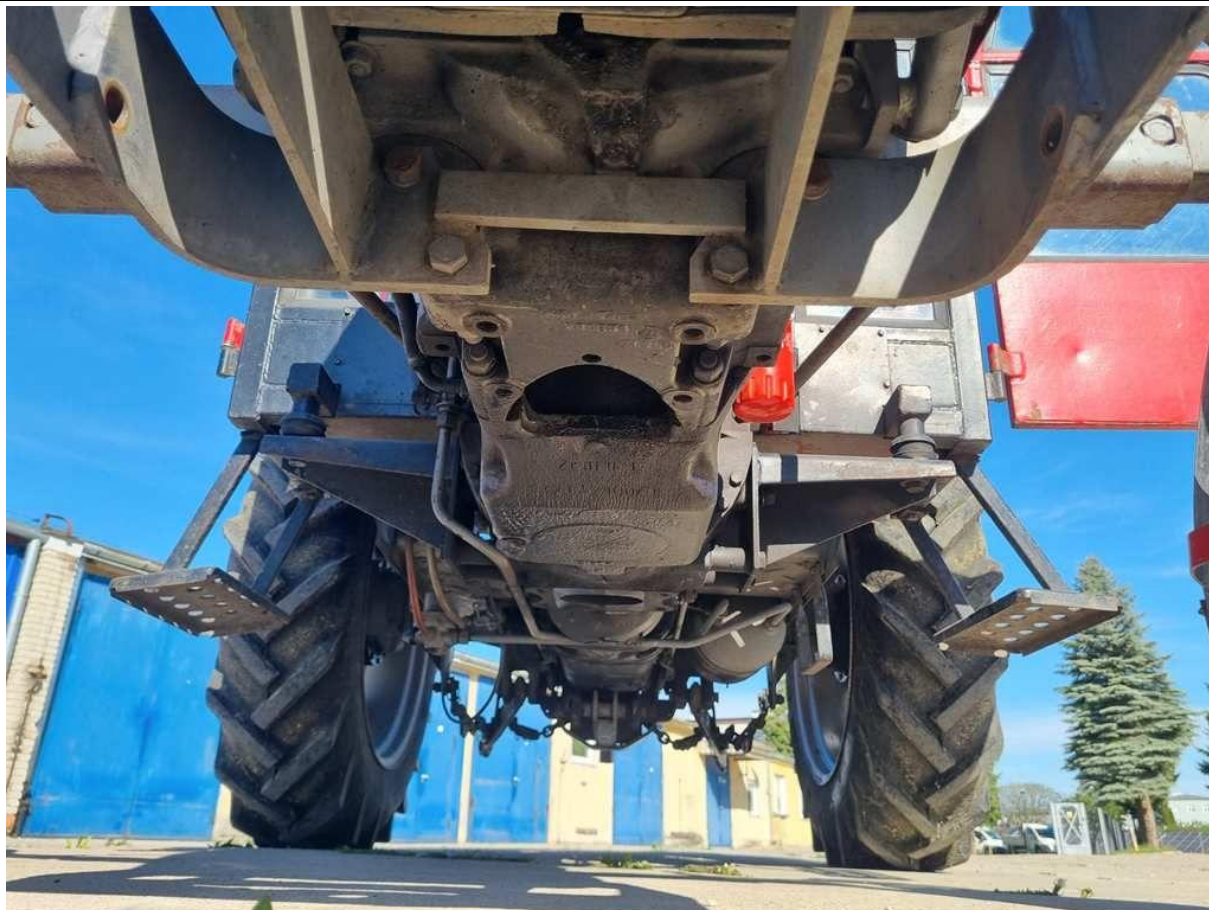
Fot. nr 20



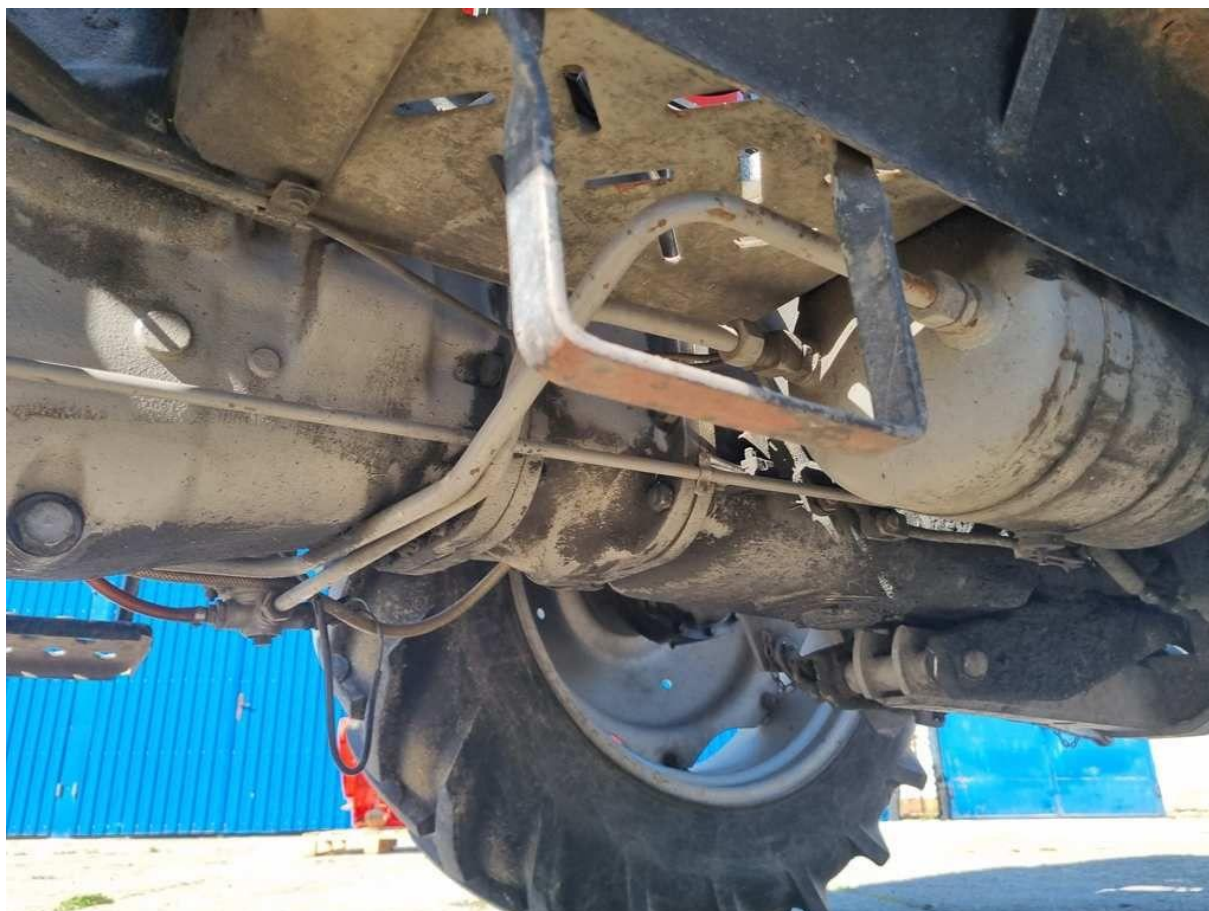
Fot. nr 21



Fot. nr 22



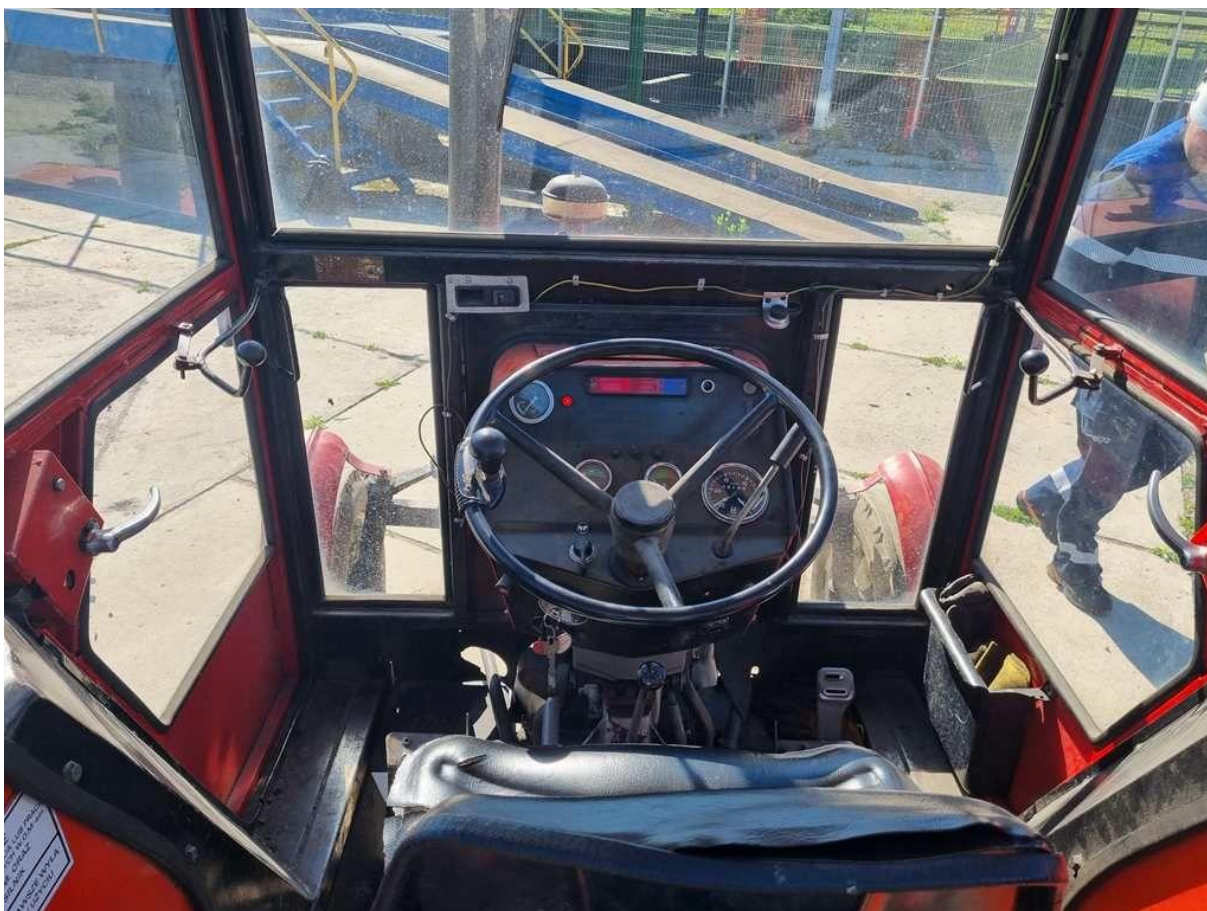
Fot. nr 23



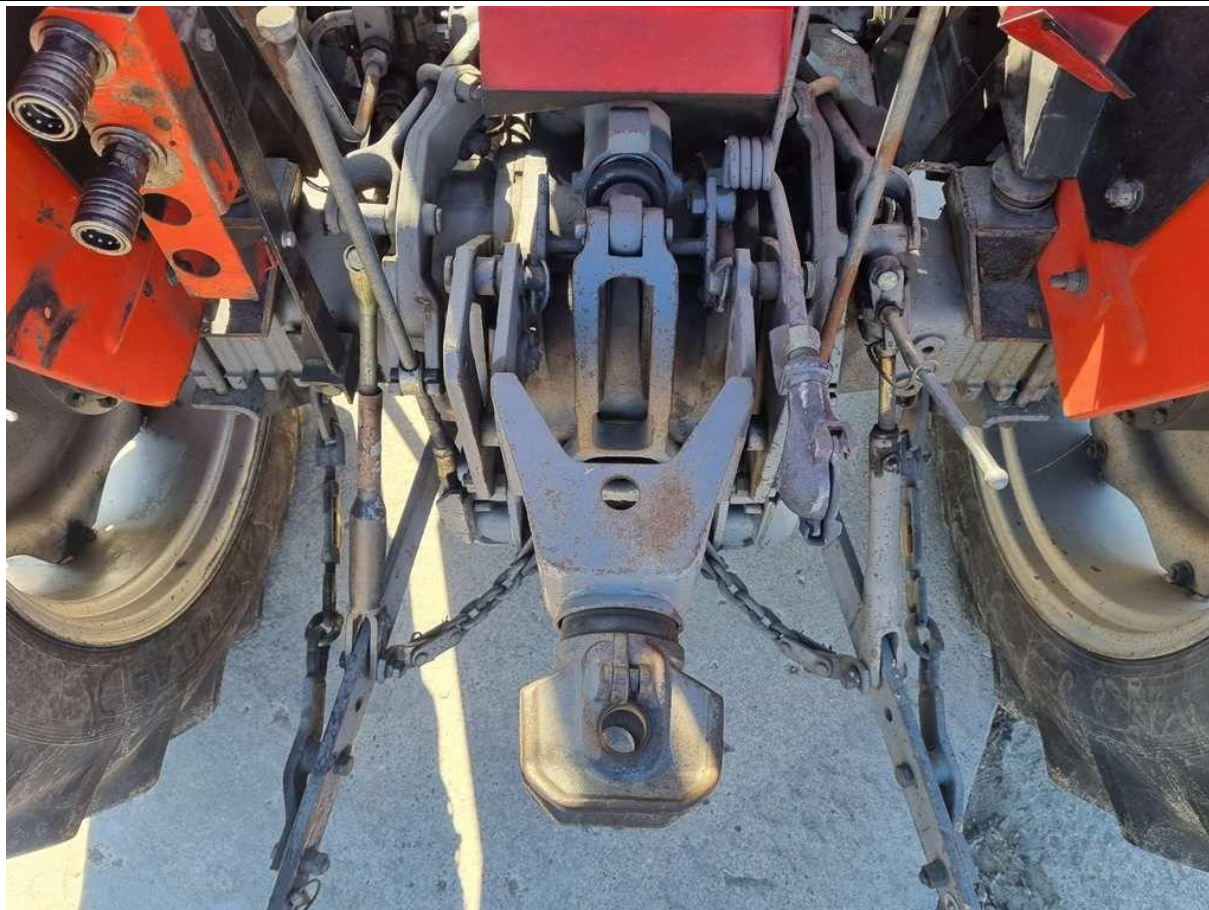
Fot. nr 24



Fot. nr 25



Fot. nr 26



Fot. nr 27



Fot. nr 28



Fot. nr 29



Fot. nr 30



Fot. nr 31



Fot. nr 32



Fot. nr 33



Fot. nr 34



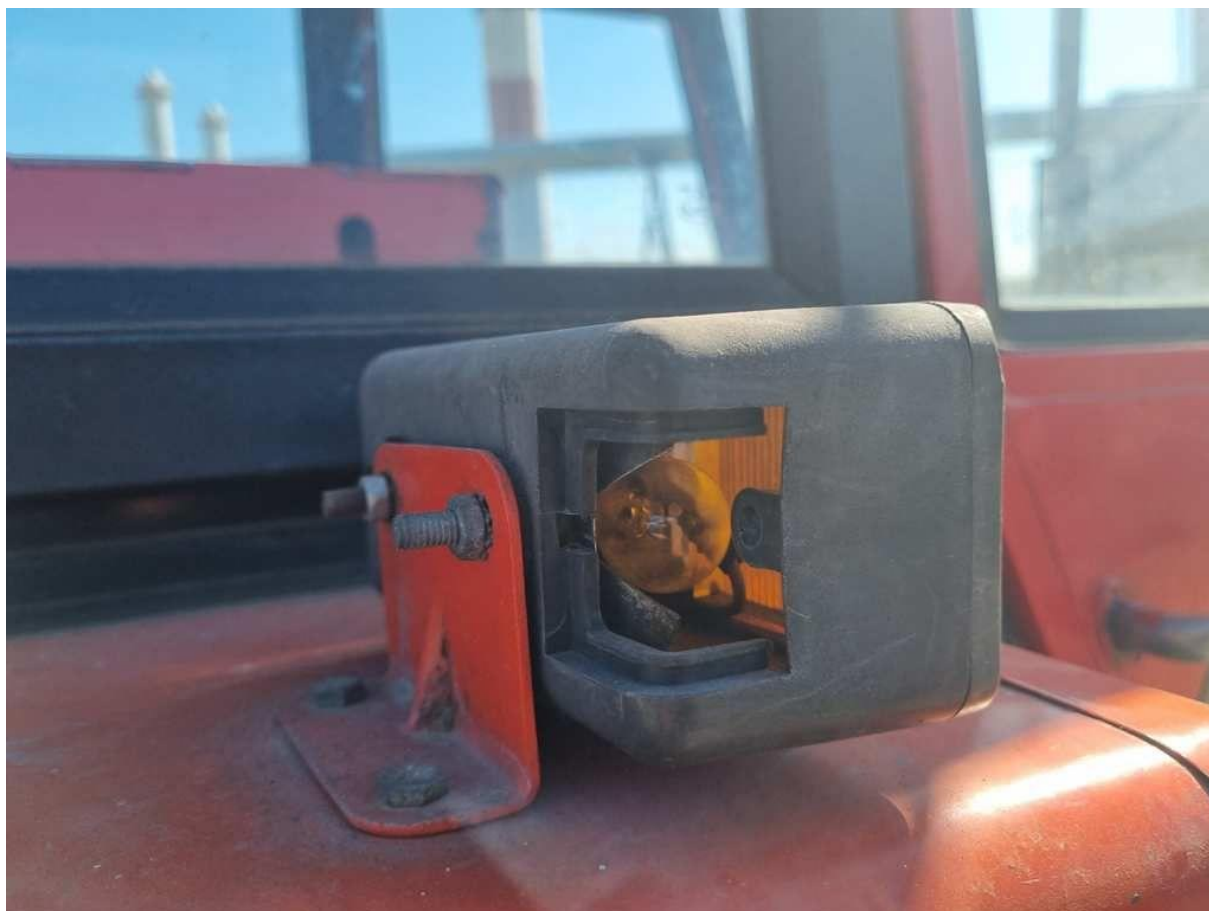
Fot. nr 35



Fot. nr 36



Fot. nr 37



Fot. nr 38



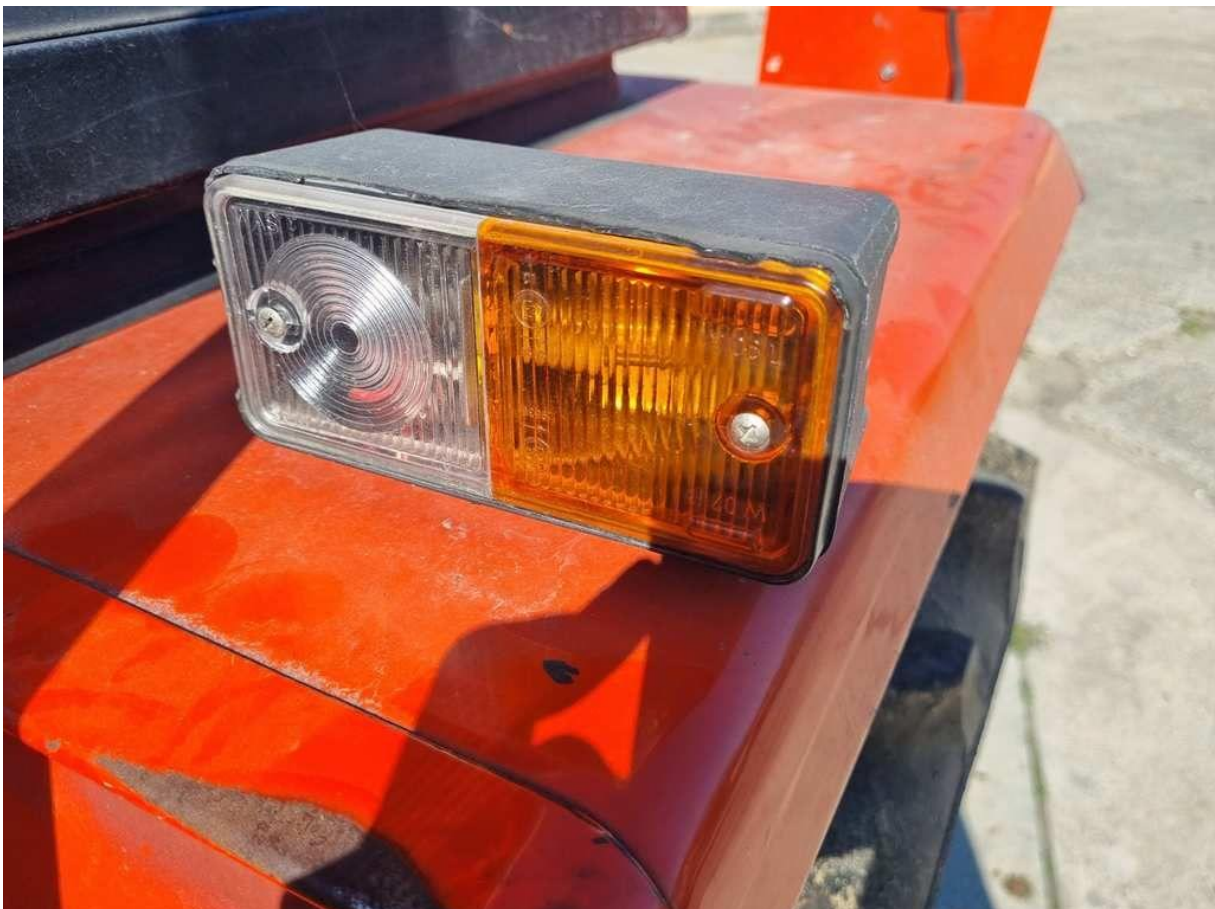
Fot. nr 39



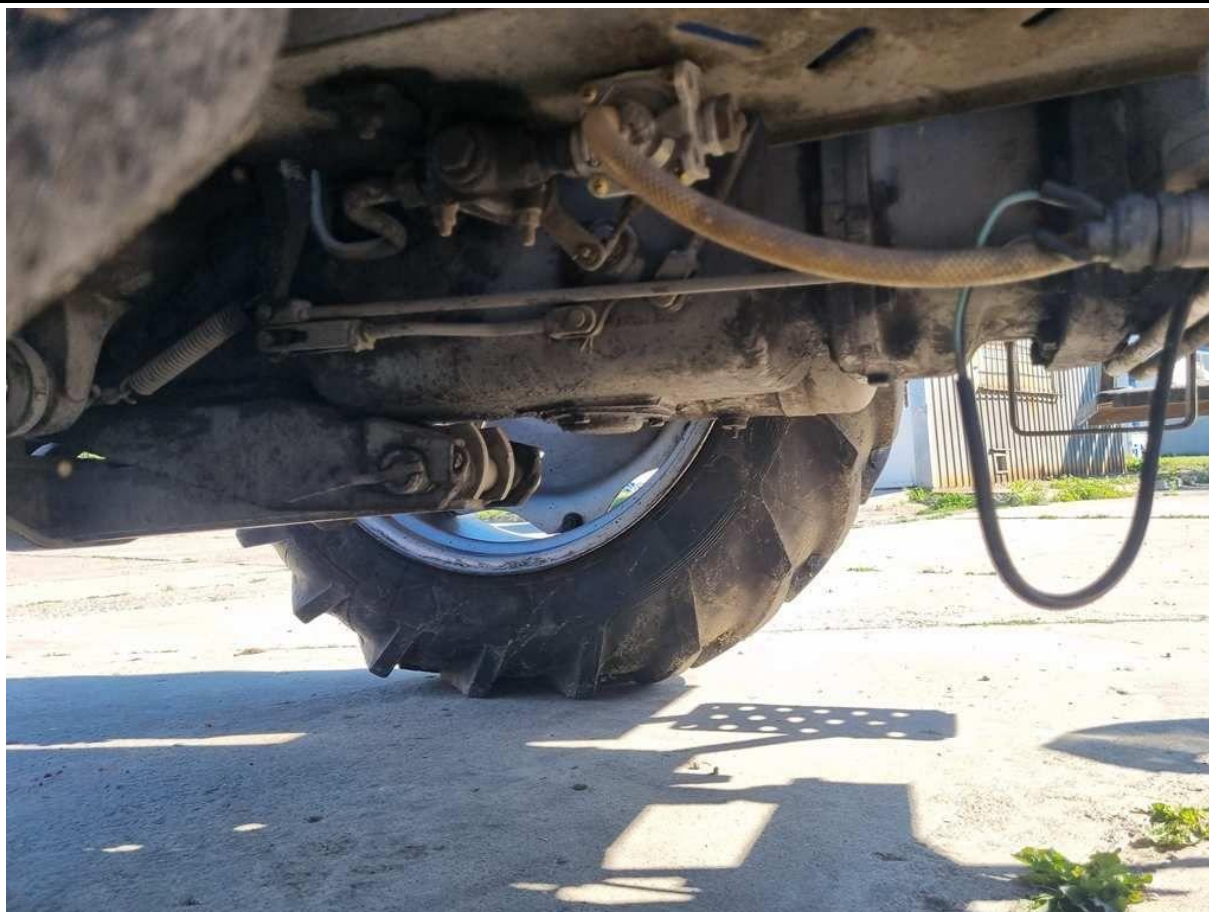
Fot. nr 40



Fot. nr 41



Fot. nr 42



Fot. nr 43



Fot. nr 44



Fot. nr 45



Fot. nr 46



Fot. nr 47



Fot. nr 48



Fot. nr 49



Fot. nr 50



Fot. nr 51



Fot. nr 52



Fot. nr 53



Fot. nr 54



Fot. nr 55

Dokument wystawiony elektronicznie, wa ny bez podpisu