

Raport z oględzin pojazdu

Numer raportu	11362/5/26-15201	Data raportu	19-05-2026
Rzeczoznawcy	mgr inż. Piotr Mirkowski mgr inż. Paweł Barszcz (WSP)	Data oględzin	05-05-2026
Nr zlecenia	PKOM(DZS)/GDA/36248/26/04/24	Miejsce oględzin	MDM AUTO (MAKURAT), ZAWODNIKÓ...

Dane pojazdu

Numer identyfikacyjny (VIN)	ZFA25000002R86939
Marka, model	FIAT Ducato Maxi MultiJet Po...
Typ, wersja	Ducato Maxi MJ L2H2
Numer rejestracyjny	GD4L083
Silnik (rodz./poj./moc)	diesel/2287 ccm/118 kW
Stan licznika	256 606 km
Data 1. rej./rok prod.	12-03-2021/2021
Data nast. bad. techn.	
Nadwozie	furgon, wysoki dach 4/9
Lakier	czerwony/1-warstwowa
Skrzynia biegów	manualna



Wyposażenie pojazdu

1. Wyposażenie standardowe i opcjonalne w trakcie edycji, Drzwi boczne przesuwne prawe, Felgi stalowe 16, Fotel kierowcy z regulacją wysokości, Fotel pasażera podwójny, Immobilizer, Koło zapasowe pełnowymiarowe, Kolumna kierownicy z regulacją wysokości, Komputer pokadowy, Lakier uni, Lusterka prawe i lewe ustawiane mechanicznie, Poduszka powietrzna kierowcy, Podłokietnik fotela kierowcy, Przegroda stała bez szyby, Skrzynia biegów manualna, System ESC (zaw. ABS, ASR, HBA, LAC i wspomaganie ruszania pod górę), Szyby w kabinie kierowcy sterowane elektrycznie, Tapicerka materiałowa, Uchwyty do mocowania ładunku, Wspomaganie kierownicy, Zamykany schowek w desce rozdzielczej, Światła do jazdy dziennej, Alarm, Drzwi boczne prawe przesuwne ze stałą szybą, Drzwi tylne dwuskrzydłowe, otwierane 180 stopni, Hak holowniczy, demontowalny, Listwy plastikowe ochronne na przednich nadkolach, Pakiet SX NAV Auto, Półka pod sufitem, Uchwyty do mocowania ładunku w przedziale ładunkowym, Wnętrza kłoszy lamp w kolorze czarnym, Zawieszenie tylne z podwójnymi resorami, Ławka trzysobowa w trzecim rzędzie, Światła przeciwmgielne

Ogumienie

Oś	Koło	Producent, typ	Rozmiar	Profil zmierzony
przednia	prawe	ILINK, IL989	215/75 16 113111R	7,0 mm
	lewe	ILINK, IL989	215/75 16 113111R	7,0 mm
tylna	prawe	HANKOOK, WINTER ICEPT LV	215/75 16 113111R	5,0 mm
	lewe	HANKOOK, WINTER ICEPT LV	215/75 16 113111R	5,0 mm

Dokumenty i akcesoria

[Dokumenty rej.] - POLISA UBEZP. (Nie.), Kluczyki (TAK - 2), Tablice rejestracyjne (TAK - 2), Dowód rejestracyjny (NIE), Karta pojazdu (NIE)

Grubość powłoki lakierowej

W zakresie do 150 µm

Poz.	Nazwa części	Przedział grubości powłoki lakierowej [µm]
1	Pokrywa komory silnika	do 150
2	Błotnik przedni lewy	do 150
3	Błotnik przedni prawy	do 150
4	Słupek przedni lewy	do 150
5	Słupek przedni prawy	do 150
6	Słupek środkowy lewy	do 150
7	Słupek środkowy prawy	do 150
8	Próg lewy	do 150
9	Próg prawy	do 150
10	Dach	do 150
11	Drzwi przednie lewe	do 150
12	Drzwi przednie prawe	do 150
13	Drzwi tylne prawe	do 150
14	Błotnik tylny lewy/ściana boczna lewa	do 150
15	Błotnik tylny prawy/ściana boczna prawa	do 150
16	Pokrywa bagażnika	do 150

Stwierdzone uszkodzenia

Poz.	Nazwa pozycji	Opis uszkodzeń	Kwalifik.	Naprawa [rbg]
1	Róg zderzaka boczny L		WY	0.7
2	Listwa ochronna rantu błotnika L	zarysowanie	WY	0.2
3	Zamek pasa bezp. przedniego cz.środkowa	inne	WY	0.2
4	Regulacja pasów bezp. 1.rząd R	pęknięcie	WY	0.5
5	Zderzak, środek	pęknięcie	WY	0.3
6	Lampa tylna kompletna R	pęknięcie	WY	0.2
7	Drzwi tylne, skrzydło lewe L	wgniecenie/odkształcenie	WY	2
8	Nakładka konsoli środkowej	pęknięcie	WY	0.2
9	Podsufitka kabiny	pęknięcie	WY	0.9
10	Nakładka pokrywy tylnej dół L	pęknięcie	WY	

11	Nakładka pokrywy tylnej dół R	pęknięcie	WY	0.2
12	Zaglówek 1.rząd R	pęknięcie	WY	0.1
13	Nakładka oparcia 1 rząd lewe L	pęknięcie	WY	0.2
14	Oparcie 2.rząd	rozerwanie	WY	0.5
15	Rama drzwi,przód L	zarysowanie	NA	
16	Rama drzwi,przód R	zarysowanie	NA	
17	Błotnik tylny L	wgniecenie, zarysowanie	NA	2
18	Narożnik R	wgniecenie	NA	2.5
19	Drzwi tylne, skrzydło prawe R	liczne, wgniecenie	NA	4
20	Pokrywa przednia	odpryski lakieru, wgniecenie		
21	Poszycie słupka środkowego R	wgniecenie, zarysowanie		
22	Tapicerka siedziska 1.rząd L	zabrudzenie		
23	Siedzisko 2.rząd	zabrudzenie		

DOKUMENTACJA FOTOGRAFICZNA



Fot. 1
Przekątna przednia lewa



Fot. 2
Przód

DOKUMENTACJA FOTOGRAFICZNA



Fot. 3
Przekątna przednia prawa



Fot. 4
Próg prawy (widok od przodu)

DOKUMENTACJA FOTOGRAFICZNA



Fot. 5
Bok prawy z przodu



Fot. 6
Bok prawy z tyłu

DOKUMENTACJA FOTOGRAFICZNA



Fot. 7
Przekątna tylna prawa



Fot. 8
Tyt

DOKUMENTACJA FOTOGRAFICZNA



Fot. 9
Przekątna tylna lewa

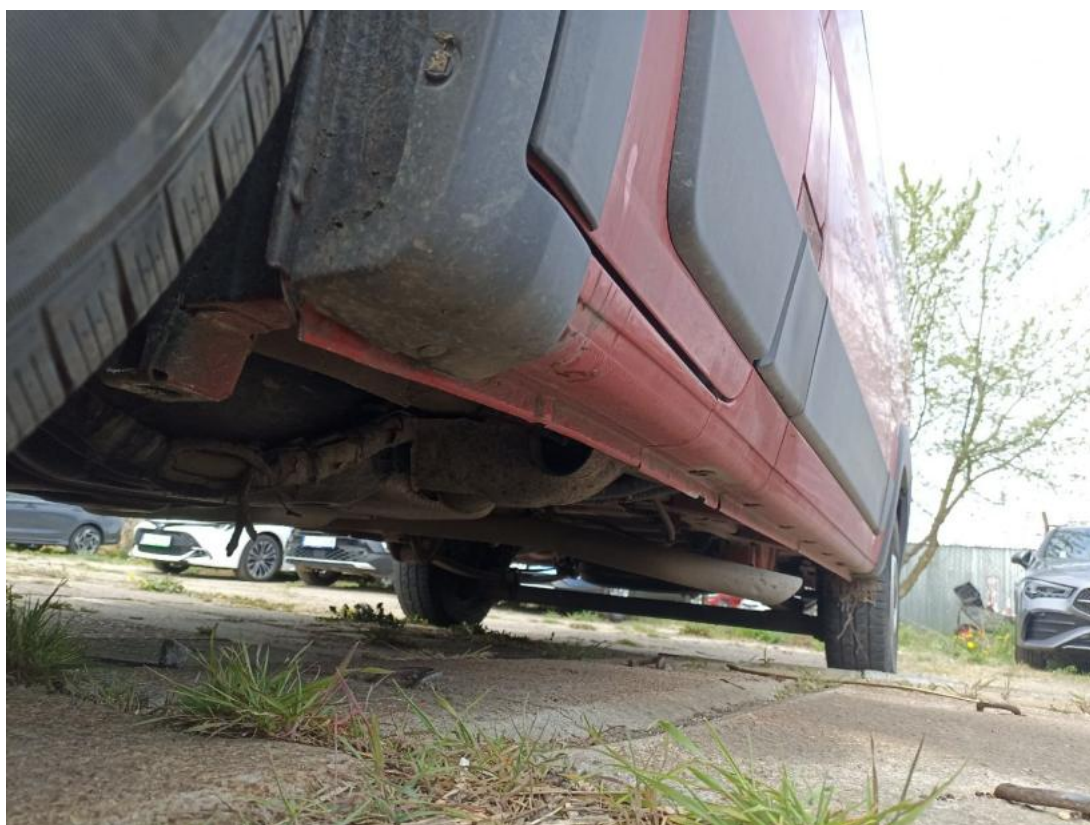


Fot. 10
Bok lewy z tyłu

DOKUMENTACJA FOTOGRAFICZNA



Fot. 11
Bok lewy z przodu



Fot. 12
Próg lewy (widok od przodu)

DOKUMENTACJA FOTOGRAFICZNA



Fot. 13
Numer identyfikacyjny



Fot. 14
Tabliczka znamionowa

DOKUMENTACJA FOTOGRAFICZNA



Fot. 15
Zestaw wskaźników - przebieg



Fot. 16
Widok przez otwarte drzwi przednie lewe

DOKUMENTACJA FOTOGRAFICZNA



Fot. 17

Widok przez otwarte drzwi tylne lewe



Fot. 18

Widok z tylnej kanapy na deskę rozd.

DOKUMENTACJA FOTOGRAFICZNA



Fot. 19
Konsola środkowa



Fot. 20
Tuneł środkowy

DOKUMENTACJA FOTOGRAFICZNA



Fot. 21

Kierownica (na wprost)



Fot. 22

Kierownica z lewej strony

DOKUMENTACJA FOTOGRAFICZNA



Fot. 23
Komora silnika



Fot. 24
Bagażnik

DOKUMENTACJA FOTOGRAFICZNA



Fot. 25
Koło zapasowe

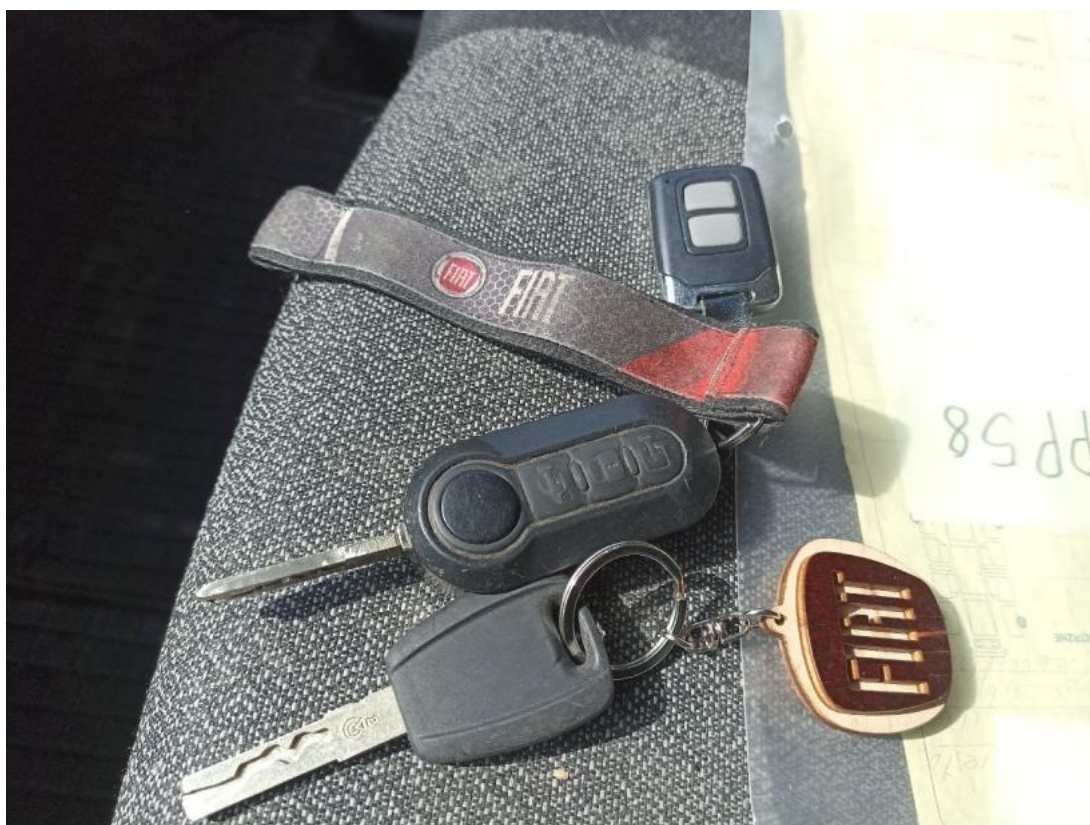


Fot. 26
Spód pojazdu przód

DOKUMENTACJA FOTOGRAFICZNA



Fot. 27
Spód pojazdu tył



Fot. 28
Zdjęcie do protokołu

DOKUMENTACJA FOTOGRAFICZNA



Fot. 29
Zdjęcie do protokołu



Fot. 30
Zdjęcie do protokołu

DOKUMENTACJA FOTOGRAFICZNA



Fot. 31
Zdjęcie do protokołu



Fot. 32
Zdjęcie do protokołu

DOKUMENTACJA FOTOGRAFICZNA



Fot. 33
Pokrywa komory silnika - Rysa/odprysk 1



Fot. 34
Pokrywa komory silnika - Rysa/odprysk 2

DOKUMENTACJA FOTOGRAFICZNA



Fot. 35
Pokrywa komory silnika - Wgniecenie/odkształcenie 1



Fot. 36
Zderzak - Rysa/odprysk 1

DOKUMENTACJA FOTOGRAFICZNA



Fot. 37
Zderzak przedni cz L - Rysa/odprysk 1



Fot. 38
Drzwi przednie P - Rysa/odprysk 1

DOKUMENTACJA FOTOGRAFICZNA



Fot. 39
Drzwi przednie P - Rysa/odprysk 2



Fot. 40
Drzwi przednie P - Wgniecenie/odkształcenie 1

DOKUMENTACJA FOTOGRAFICZNA



Fot. 41
Drzwi przednie P - Wgniecenie/odkształcenie 2



Fot. 42
Próg P - Rysa/odprysk 1

DOKUMENTACJA FOTOGRAFICZNA



Fot. 43

Słupek środkowy P - Rysa/odprysk 1



Fot. 44

Słupek środkowy P - Wgniecenie/odkształcenie 1

DOKUMENTACJA FOTOGRAFICZNA



Fot. 45

Błotnik tylny P / Ściana boczna P - Wgniecenie/odkształcenie 1



Fot. 46

Lampa zespolona tylna P - Pęknięcie/rozerwanie 1

DOKUMENTACJA FOTOGRAFICZNA



Fot. 47
Zderzak tylny - Pęknięcie/rozerwanie 1



Fot. 48
Błotnik tylny L / Ściana boczna L - Rysa/odprysk 1

DOKUMENTACJA FOTOGRAFICZNA



Fot. 49

Błotnik tylny L / Ściana boczna L - Rysa/odprysk 2



Fot. 50

Błotnik tylny L / Ściana boczna L - Wgniecenie/odkształcenie 1

DOKUMENTACJA FOTOGRAFICZNA



Fot. 51
Drzwi przed L - Rysa/odprysk 1



Fot. 52
Drzwi przed L - Rysa/odprysk 2

DOKUMENTACJA FOTOGRAFICZNA



Fot. 53

Drzwi przed L - Wgniecenie/odkształcenie 1



Fot. 54

Drzwi przed L - Wgniecenie/odkształcenie 2

DOKUMENTACJA FOTOGRAFICZNA



Fot. 55
Próg L - Rysa/odprysk 1



Fot. 56
Błotnik przedni L - zdjęcie poglądowe 1

DOKUMENTACJA FOTOGRAFICZNA



Fot. 57
Błotnik przedni L - Inne 1



Fot. 58
Listwa krawędzi błotnika prz L - Rysa/odprysk 1

DOKUMENTACJA FOTOGRAFICZNA



Fot. 59

Listwy/nakładki konsoli śr. - Pęknięcie/rozerwanie 1



Fot. 60

Fotel prz. lew. - Inne 1

DOKUMENTACJA FOTOGRAFICZNA



Fot. 61

Kanapa tyl. - Pęknięcie/rozerwanie 1



Fot. 62

Kanapa tyl. - Pęknięcie/rozerwanie 2

DOKUMENTACJA FOTOGRAFICZNA



Fot. 63

Kanapa tyl.() - Pęknięcie/rozerwanie 3



Fot. 64

Kanapa tyl. - Inne 1

DOKUMENTACJA FOTOGRAFICZNA



Fot. 65

Oslony fotela prz. L - Pęknięcie/rozerwanie 1



Fot. 66

Zagłówek fotela prz. P - Pęknięcie/rozerwanie 1

DOKUMENTACJA FOTOGRAFICZNA



Fot. 67

Podsufitka - zdjęcie poglądowe 1



Fot. 68

Podsufitka - Pęknięcie/rozerwanie 1

DOKUMENTACJA FOTOGRAFICZNA



Fot. 69

Pas bezpieczeństwa przedni prawy - Inne 1



Fot. 70

Pas bezpieczeństwa tylny środkowy - Pęknięcie/rozerwanie 1

DOKUMENTACJA FOTOGRAFICZNA



Fot. 71
Drzwi tyłu lewe - Rysa/odprysk 1



Fot. 72
Drzwi tyłu lewe - Wgniecenie/odkształcenie 1

DOKUMENTACJA FOTOGRAFICZNA



Fot. 73

Drzwi tyłu lewe - Pęknięcie/rozerwanie 1



Fot. 74

Drzwi tyłu prawe - zdjęcie poglądowe 1

DOKUMENTACJA FOTOGRAFICZNA



Fot. 75

Drzwi tyłu prawe - Rysa/odprysk 1



Fot. 76

Drzwi tyłu prawe - Wgniecenie/odkształcenie 1

DOKUMENTACJA FOTOGRAFICZNA



Fot. 77
Drzwi tyłu prawe - Wgniecenie/odkształcenie 2



Fot. 78
Drzwi tyłu prawe() - Wgniecenie/odkształcenie 3

DOKUMENTACJA FOTOGRAFICZNA



Fot. 79

Drzwi tyłu prawe - Pęknięcie/rozerwanie 1