

Raport z oględzin pojazdu

| | | | |
|---------------|---|------------------|-----------------------------------|
| Numer raportu | 215693/7/25-11401 | Data raportu | 10-07-2025 |
| Rzeczoznawcy | inż. Dariusz Pawliszyn mgr inż. Przemysław Ostap | Data oględzin | 09-07-2025 |
| Nr zlecenia | PCM(DZS)/GDA/48032/25/07/02 | Miejsce oględzin | MASTER1 POZNAŃ/KOMORNIKI, PLAT... |

Dane pojazdu

| | |
|-----------------------------|-------------------------------|
| Numer identyfikacyjny (VIN) | ZACPJFCW8MPR61876 |
| Marka, model | JEEP Compass 20- |
| Typ, wersja | Compass 1.3 T4 PHEV 4xe Li... |
| Numer rejestracyjny | PO8UP39 |
| Silnik (rodz./poj./moc) | benz./1332 ccm/132 kW |
| Stan licznika | 39 397 km |
| Data 1. rej./rok prod. | 31-08-2021/2021 |
| Data nast. bad. techn. | 30-08-2024 |
| Nadwozie | KOM 5/5 |
| Lakier | szary/METALIK |
| Skrzynia biegów | automatyczna |



Wyposażenie pojazdu

4/5 zagłówki, 6 głośników, ABS, Alarm, Asystent parkowania równoległego i prostopadłego oraz wyjazdu z miejsca parkingowego, Asystent pasa ruchu (Active Lane Management), Asystent prędkości, inteligentny, Automatyczne włączanie świateł, Bezkorkowy wlew paliwa, Bluetooth Stearmig Audio, Boczne poduszki powietrzne, przód, Chromowane akcenty nadwozia, Czujnik deszczu i wycieraczek, Czujniki odległości przy parkowaniu z przodu i z tyłu, Dach w kolorze nadwozia, Dywaniki podłogowe przód/tył, Dźwignia zmiany biegów wykończona skórą, ERM - system zapobiegający przed przewróceniem się pojazdu, ESC - układ stabilizacji toru jazdy ze wspomaganiami hamowania awaryjnego BAS, Elektryczne podnoszenie szyb, przód z funkcją podnoszenia/opuszczania jednym przyciśnięciem, Elektrycznie blokowane drzwiczki wlewu paliwa, Fotel kierowcy z manualną regulacją w 6 kierunkach, Fotel kierowcy z manualną regulacją w 6 kierunkach, Fotel kierowcy z manualną regulacją wysokości, Fotel pasażera - oparcie składane na płasko, Fotele przednie z elektryczną regulacją leżadła w 2 płaszczyznach, Gniazdo 12V na konsoli centralnej, Gniazdo 12V w bagażniku, Gniazdo 230V, Gniazdo USB, Grill przedni w kolorze Gloss Black z chromowanymi obwódkami, HSA - asystent ruszania pod górę, Hamulec postojowy - elektroniczny, Immobilizer, Inteligentny Asystent Prędkości, Kabel do ładowania z gniazda elektrycznego Mode 2, Kamera ułatwiająca parkowanie - tył, Kierownica ze sterowaniem radia i Bluetooth, Kieszenie w oparciu przednich foteli, Klamki zewnętrzne w kolorze nadwozia, Klimatyzacja automatyczna - 2 strefowa z możliwością zdalnego planowania temperatury w kabinie, Kolumna kierownicy manualnie regulowana w dwóch płaszczyznach, Kontrola zjazdu ze wzniesienia (Hill Descent Control), Lampy przednie LED - high, Lampy tylne w technologii LED, Lampy z systemem SmartBeam - system automatycznego sterowania światłami drogowymi, Lusterka boczne elektrycznie składane, Lusterka boczne regulowane elektrycznie, Lusterka boczne składane automatycznie, Lusterka boczne z kierunkowskazami, Lusterka boczne, ogrzewane, Lusterko boczne po stronie kierowcy, asferyczne, Lusterko wsteczne automatycznie przyciemniające się, Moduł Mopar Connect, Organizator bagażnika, Oświetlenie bagażnika, Pasy bezpieczeństwa -3-punktowe z regulacją wysokości, Poduszki powietrzne kurtynowe, przód i tył, Poduszki powietrzne, pełnowymiarowe, wielostopniowe dla kierowcy i pasażera, Podłokietnik przesuwany ze schowkiem, Podłokietnik tylny z uchwytem na kubki, Podświetlane wejście, Programowane opóźnione wyłączenie reflektorów, RBS - system osuszania hamulców, Radio cyfrowe - Digital audio broadcast (DAB), Relingi dachowe, chromowane, Srebrne końcówki wydechu, System Hamowania Awaryjnego - aktywny, z funkcją wykrywania Pieszych i Rowerzystów, System Mopar Connect, System kontroli trakcji, System monitorowania ciśnienia w oponach TPM z wyświetlaczem, System multimedialny Uconnect 10.1 dotykowy z Bluetooth, Android Auto, Apple Car Play, System ostrzegania o najjeździe na poprzedzający pojazd FCW Plus, System rozpoznawania znaków drogowych, System wykrywania podróżujących, System wykrywania zmęczenia kierowcy, System zarządzania trakcją Selec-Terrain, Systemy bezkluczykowego dostępu i uruchamiania pojazdu Keyless Enter-n-Go z przyciskiem START/STOP, Szyby tylne przyciemniane, TSC - system stabilizacji toru jazdy przyczepy, Tapicerka materiałowo/wynylowa Premium Techno, Tempomat adaptacyjny z funkcją stop & go, Termometr zewnętrzny, Tylna kanapa dzielona w proporcji 60/40, Tylnie drzwi z blokadą dla dzieci, USB-C w drugim rzędzie, Uchwyty do mocowania bagażu, Uchwyty do mocowania fotelików dziecięcych LATCH, Uconnect LIVE, Wspomaganie układu kierowniczego - elektryczne, Wykładzina bagażnika, Wyłącznik poduszki powietrznej pasażera, Zastłony słoneczne z podświetlanymi lusterkami kosmetycznymi, Ładowarka do telefonu - bezprzewodowa, Światła do jazdy dziennej, Światła przeciwmgielne, Koło zapasowe 17 calowe z ogumieniem 215/65, Lakier metalik

Ogumienie

| Oś | Koło | Producent, typ | Rozmiar | Profil zmierzony |
|----------|-------|---------------------------|----------------|------------------|
| przednia | prawe | GOODYEAR, EAGLE ASYMETRIC | 205/55 18 100H | 5,5 mm |
| | lewe | GOODYEAR, EAGLE ASYMETRIC | 205/55 18 100H | 6,0 mm |
| tylna | prawe | GOODYEAR, EAGLE ASYMETRIC | 205/55 18 100H | 6,0 mm |
| | lewe | GOODYEAR, EAGLE ASYMETRIC | 205/55 18 100H | 6,0 mm |

Dokumenty i akcesoria

[Dokumenty rej.] - POLISA UBEZP. (Nie.), Kluczyki (TAK - 2), Tablice rejestracyjne (TAK - 2), Dowód rejestracyjny (TAK), Karta pojazdu (NIE)

Grubość powłoki lakierowej

W zakresie do 150 µm

| Poz. | Nazwa części | Przedział grubości powłoki lakierowej [µm] |
|------|------------------------|--|
| 1 | Pokrywa komory silnika | do 150 |
| 2 | Błotnik przedni lewy | do 150 |
| 3 | Błotnik przedni prawy | do 150 |
| 4 | Słupek przedni lewy | do 150 |
| 5 | Słupek przedni prawy | do 150 |
| 6 | Słupek środkowy lewy | do 150 |
| 7 | Słupek środkowy prawy | do 150 |
| 8 | Próg lewy | do 150 |
| 9 | Próg prawy | do 150 |
| 10 | Dach | do 150 |

| | | |
|----|---|--------|
| 11 | Drzwi przednie lewe | do 150 |
| 12 | Drzwi przednie prawe | do 150 |
| 13 | Drzwi tylne lewe | do 150 |
| 14 | Drzwi tylne prawe | do 150 |
| 15 | Błotnik tylny lewy/ściana boczna lewa | do 150 |
| 16 | Błotnik tylny prawy/ściana boczna prawa | do 150 |
| 17 | Pokrywa bagażnika | do 150 |

Stwierdzone uszkodzenia

| Poz. | Nazwa pozycji | Opis uszkodzeń | Kwalifik. | Naprawa [rbg] |
|------|---------------------------------|----------------|-----------|---------------|
| 1 | Drzwi przednie (nieuzbrojone) L | rysa/odprysk | | |
| 2 | Drzwi przednie (nieuzbrojone) R | rysa/odprysk | | |
| 3 | Nakładka zderzaka tylnego, góra | rysa/odprysk | | |
| 4 | Nakładka zderzaka tylnego, dół | zarysowanie | | |
| 5 | Błotnik tylny L | rysa/odprysk | | |

DOKUMENTACJA FOTOGRAFICZNA



Fot. 1
Przekątna przednia lewa



Fot. 2
Przód

DOKUMENTACJA FOTOGRAFICZNA



Fot. 3
Przekątna przednia prawa



Fot. 4
Próg prawy (widok od przodu)

DOKUMENTACJA FOTOGRAFICZNA



Fot. 5
Bok prawy z przodu



Fot. 6
Bok prawy z tyłu

DOKUMENTACJA FOTOGRAFICZNA



Fot. 7
Przekątna tylna prawa



Fot. 8
Tył

DOKUMENTACJA FOTOGRAFICZNA



Fot. 9
Przekątna tylna lewa



Fot. 10
Bok lewy z tyłu

DOKUMENTACJA FOTOGRAFICZNA



Fot. 11
Bok lewy z przodu



Fot. 12
Próg lewy (widok od przodu)

DOKUMENTACJA FOTOGRAFICZNA



Fot. 13
Numer identyfikacyjny



Fot. 14
Tabliczka znamionowa

DOKUMENTACJA FOTOGRAFICZNA



Fot. 15
Zestaw wskaźników - przebieg



Fot. 16
Widok przez otwarte drzwi przednie lewe

DOKUMENTACJA FOTOGRAFICZNA



Fot. 17

Widok przez otwarte drzwi tylne lewe



Fot. 18

Widok z tylnej kanapy na deskę rozd.

DOKUMENTACJA FOTOGRAFICZNA



Fot. 19
Konsola środkowa



Fot. 20
Tuneł środkowy

DOKUMENTACJA FOTOGRAFICZNA



Fot. 21
Kierownica (na wprost)



Fot. 22
Kierownica z lewej strony

DOKUMENTACJA FOTOGRAFICZNA



Fot. 23
Komora silnika



Fot. 24
Bagażnik

DOKUMENTACJA FOTOGRAFICZNA



Fot. 25
Koło zapasowe



Fot. 26
Spód pojazdu przód

DOKUMENTACJA FOTOGRAFICZNA



Fot. 27
Spód pojazdu tył



Fot. 28
Dowód rej. Str. 1

DOKUMENTACJA FOTOGRAFICZNA

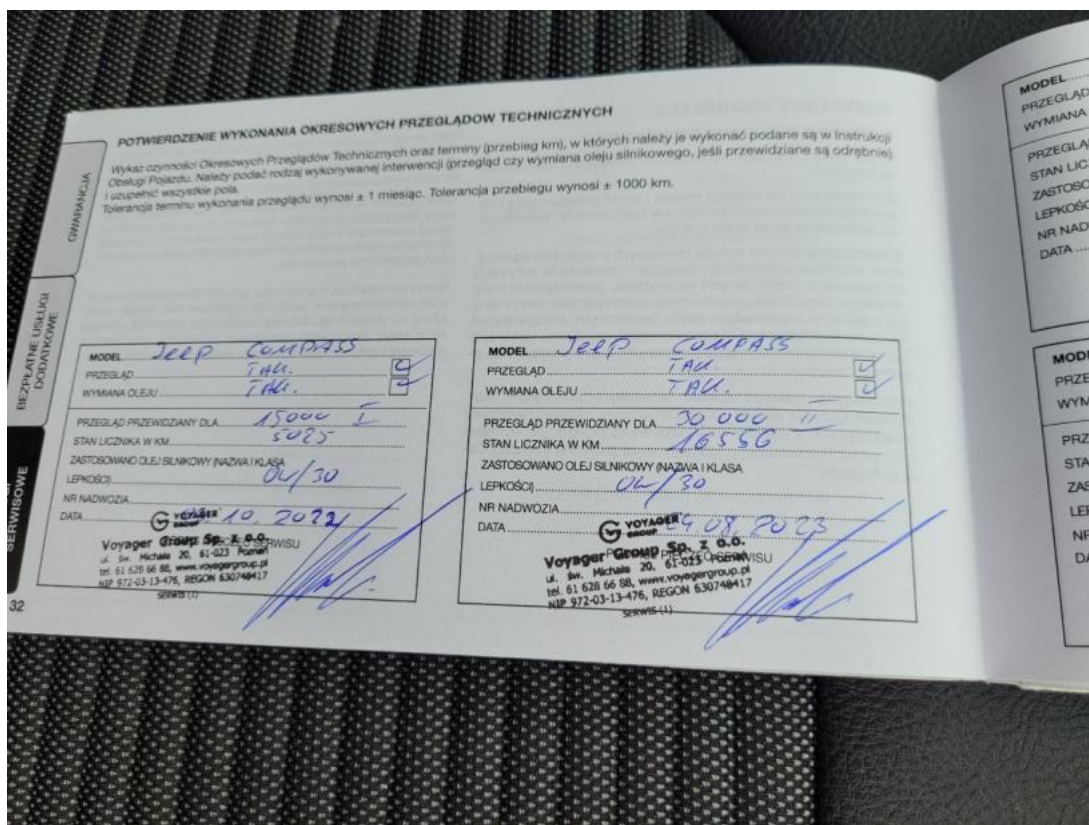


Fot. 29
Dow. Rej. Str.2 i klucze



Fot. 30
Książka serwisowa – dane

DOKUMENTACJA FOTOGRAFICZNA



Fot. 31
Książka serwisowa – ostatni przegląd



Fot. 32
Instrukcje

DOKUMENTACJA FOTOGRAFICZNA



Fot. 33
Zdjęcie do protokołu



Fot. 34
Drzwi przednie P - Rysa/odprysk 1

DOKUMENTACJA FOTOGRAFICZNA



Fot. 35
Zderzak tylny - zdjęcie poglądowe 1



Fot. 36
Zderzak tylny - zdjęcie poglądowe 2

DOKUMENTACJA FOTOGRAFICZNA



Fot. 37
Zderzak tylny - Rysa/odprysk 1



Fot. 38
Zderzak tylny - Rysa/odprysk 2

DOKUMENTACJA FOTOGRAFICZNA

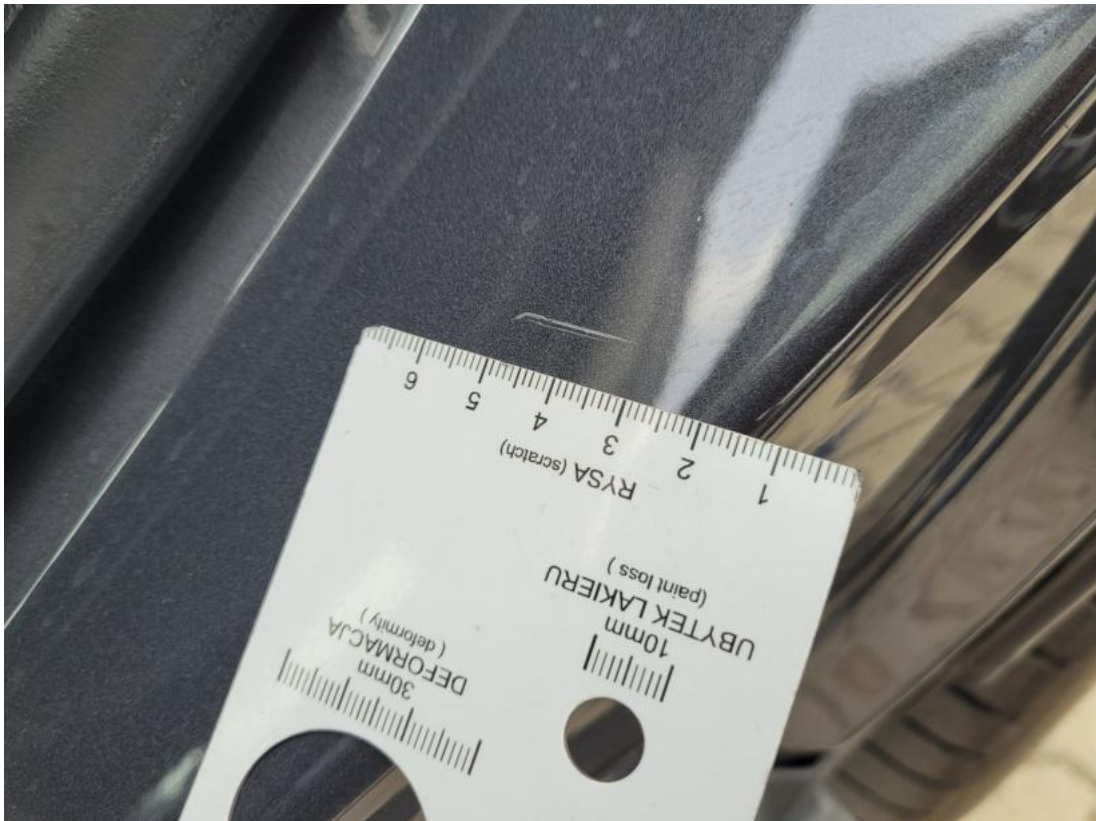


Fot. 39
Zderzak tylny() - Rysa/odprysk 3



Fot. 40
Błotnik tylny L / Ściana boczna L - zdjęcie pogładowe 2

DOKUMENTACJA FOTOGRAFICZNA



Fot. 41

Błotnik tylny L / Ściana boczna L - Rysa/odprysk 1



Fot. 42

Drzwi przed L - Rysa/odprysk 1