

Raport z oględzin pojazdu

Numer raportu	09816/2/26-15201	Data raportu	12-02-2026
Rzeczoznawcy	inż. Dariusz Pawliszyn mgr inż. Paweł Barszcz (WSP)	Data oględzin	12-02-2026
Nr zlecenia	PCM(DZS)/GDA/10082/26/02/06	Miejsce oględzin	MASTER1 POZNAŃ/KOMORNIKI, PLAT...

Dane pojazdu

Numer identyfikacyjny (VIN)	W1K2060031R065296
Marka, model	MERCEDES-BENZ C Klasa [...]
Typ, wersja	C 200 d mHEV Avantgarde
Numer rejestracyjny	DW4TW27
Silnik (rodz./poj./moc)	diesel/1993 ccm/120 kW
Stan licznika	141 740 km
Data 1. rej./rok prod.	29-09-2022/2022
Data nast. bad. techn.	29-09-2025
Nadwozie	sedan 4/5
Lakier	biały/2-warstwowy uni
Skrzynia biegów	automatyczna



Wyposażenie pojazdu

ABS - system zapobiegający blokowaniu się kół podczas hamowania, Alarm antywłamaniowy z zabezpieczeniem przed odholowaniem, Android Auto, Apple CarPlay, Asystent limitu prędkości, Asystent limitu prędkości aktywny, Asystent martwego pola, Asystent parkowania aktywny z PARKTRONIC, Asystent układu hamulcowego aktywny, Asystent utrzymania linii pasa ruchu - aktywny, Asystent świateł drogowych adaptacyjny, Automatyczny wyłącznik poduszki powietrznej przedniego pasażera, Czujnik zapięcia pasów bezpieczeństwa, tył, Czytnik linii papilarnych, DYNAMIC SELECT - wybór charakterystyki trybu jazdy, Dywaniki welurowe, ESP - układ stabilizacji toru jazdy, Felgi aluminiowe 17, 5-ramienne, Fotele komfortowe, Fotele przednie podgrzewane, Fotele przednie z 4 stopniową regulacją odcinka lędźwiowego, Gaśnica, Gniazda USB-C (2x), Gwarancja 2 lata bez limitu kilometrów, Integracja ze smartfonem, Kamera ułatwiająca parkowanie - tył, Kamizelka fluorescencyjna dla kierowcy, Kierownica skórzana - sportowa, wielofunkcyjna, Klimatyzacja automatyczna 2-strefowa THERMATIC, Kontrola trakcji, Lakier uni, Lampy przednie LED high performance (diodowe), Lusterka boczne składane elektrycznie, Lusterko boczne kierowcy oraz wsteczne automatycznie przyciemniane, Moduł komunikacyjny LTE Advanced dla Mercedes connect me, Oświetlenie Ambient z projekcją logo marki, Oświetlenie wnętrza Ambient, Pakiet oświetlenie wnętrza, Pakiet schowków, Podsufitka materiałowa - szara, Poduszka powietrzna centralna, Poduszki powietrzne boczne dla kierowcy i pasażera, Poduszki powietrzne czołowe dla kierowcy i pasażera, Przygotowanie do Live Traffic Information, Przygotowanie do cyfrowego transferu kluczy, Rozszerzone funkcje MBUX, System KEYLESS-GO starter - uruchamianie pojazdu przy pomocy przycisku Start/Stop, System monitorowania ciśnienia w oponach, System multimedialny MBUX, System nawigacji satelitarnej na dysku twardym, System ochrony pieszych, System połączenia alarmowego Mercedes-Benz, Szyby boczne przednie i tylne sterowanie elektrycznie, Tapicerka materiałowo - skórzana ARTICO, Tempomat, Tirefit - zestaw do naprawy przebitej opony, Tuner radiowy cyfrowy DAB, Tylne oparcie składane, dzielone, Uchwyty na kubki z przodu - podwójne, Usługi Zdalne, Wspomaganie układu kierowniczego, Wycieraczki przedniej szyby z czujnikiem deszczu, Wykończenie konsoli centralnej - czarne w wysokim połysku, Wykończenie wnętrza wzorem diamentowym w kolorze srebrnoszarym, Wyświetlacz centralny, Wyświetlacz kierowcy, Wyświetlacz multimedialny (11.9"), Zabezpieczenie wnętrza pojazdu, Zawieszanie Agility Control z selektywnym systemem amortyzacji i obniżonym prześwitem, Zbiornik paliwa o zwiększonej pojemności - 66 litrów, Asystent świateł drogowych adaptacyjny Plus, Felgi aluminiowe 18, wieloramienne, Lakier uni - za dopłatą, Pakiet Premium, Podsufitka materiałowa - czarna, System nagłośnienia, rozszerzony, Szyby atermiczne z izolacją akustyczną, Szyby boczne tylne i szyba tylna dodatkowo przyciemnione, atermiczne, Tapicerka imitująca skórę ARTICO, dwukolorowa, Wykończenie wnętrza z drewna orzechowego w kolorze brązowym

Ogumienie

Oś	Koło	Producent, typ	Rozmiar	Profil zmierzony
przednia	prawe	NEXEN, WINGUARD SPORT	225/45 R18 95V	4,0 mm
	lewe	NEXEN, WINGUARD SPORT	225/45 R18 95V	5,0 mm
tylna	prawe	BRIDGESTONE, T005	245/40 R18 93V	4,5 mm
	lewe	BRIDGESTONE, T005	245/40 R18 93V	5,5 mm

Dokumenty i akcesoria

[Dokumenty rej.] - POLISA UBEZP. (Nie.), Kluczyki (TAK - 1), Tablice rejestracyjne (TAK - 2), Dowód rejestracyjny (TAK), Karta pojazdu (NIE)

Grubość powłoki lakierowej

W zakresie do 150 µm

Poz.	Nazwa części	Przedział grubości powłoki lakierowej [µm]
1	Pokrywa komory silnika	do 150
2	Błotnik przedni lewy	do 150
3	Błotnik przedni prawy	do 150
4	Słupek przedni lewy	do 150
5	Słupek przedni prawy	do 150
6	Słupek środkowy lewy	do 150
7	Słupek środkowy prawy	do 150
8	Próg lewy	do 150
9	Próg prawy	do 150
10	Dach	do 150
11	Drzwi przednie lewe	do 150
12	Drzwi przednie prawe	do 150
13	Drzwi tylne lewe	do 150
14	Drzwi tylne prawe	do 150
15	Błotnik tylny lewy/ściana boczna lewa	do 150
16	Błotnik tylny prawy/ściana boczna prawa	do 150
17	Pokrywa bagażnika	do 150

Stwierdzone uszkodzenia

Poz.	Nazwa pozycji	Opis uszkodzeń	Kwalifik.	Naprawa [rbg]
1	Tarcza koła aluminiowa przód L	zarysowanie	WY	
2	Tarcza koła aluminiowa przód R	zarysowanie	WY	
3	Tarcza koła aluminiowa tył R	zarysowanie	WY	0.7
4	Pokrywa przednia	odpryski lakieru		
5	Drzwi przednie (nieuzbrojone) L	zarysowanie		
6	Drzwi przednie (nieuzbrojone) R	odpryski lakieru		
7	Drzwi tylne (nieuzbrojone) R	odpryski lakieru		
8	Próg L	zarysowanie		
9	Okładzina zderzaka tylnego	odpryski lakieru, zarysowanie		
10	Blotnik tylny R	zarysowanie		

DOKUMENTACJA FOTOGRAFICZNA



Fot. 1
Przekątna przednia lewa



Fot. 2
Przód

DOKUMENTACJA FOTOGRAFICZNA



Fot. 3
Przekątna przednia prawa



Fot. 4
Próg prawy (widok od przodu)

DOKUMENTACJA FOTOGRAFICZNA



Fot. 5
Bok prawy z przodu



Fot. 6
Bok prawy z tyłu

DOKUMENTACJA FOTOGRAFICZNA



Fot. 7
Przekątna tylna prawa



Fot. 8
Tyt

DOKUMENTACJA FOTOGRAFICZNA



Fot. 9
Przekątna tylna lewa



Fot. 10
Bok lewy z tyłu

DOKUMENTACJA FOTOGRAFICZNA



Fot. 11
Bok lewy z przodu



Fot. 12
Próg lewy (widok od przodu)

DOKUMENTACJA FOTOGRAFICZNA



Fot. 13
Numer identyfikacyjny



Fot. 14
Tabliczka znamionowa

DOKUMENTACJA FOTOGRAFICZNA



Fot. 15
Zestaw wskaźników - przebieg



Fot. 16
Zestaw wskaźników - serwis

DOKUMENTACJA FOTOGRAFICZNA



Fot. 17

Widok przez otwarte drzwi przednie lewe



Fot. 18

Widok przez otwarte drzwi tylne lewe

DOKUMENTACJA FOTOGRAFICZNA



Fot. 19

Widok z tylnej kanapy na deskę rozd.



Fot. 20

Konsola środkowa

DOKUMENTACJA FOTOGRAFICZNA



Fot. 21
Tunel środkowy

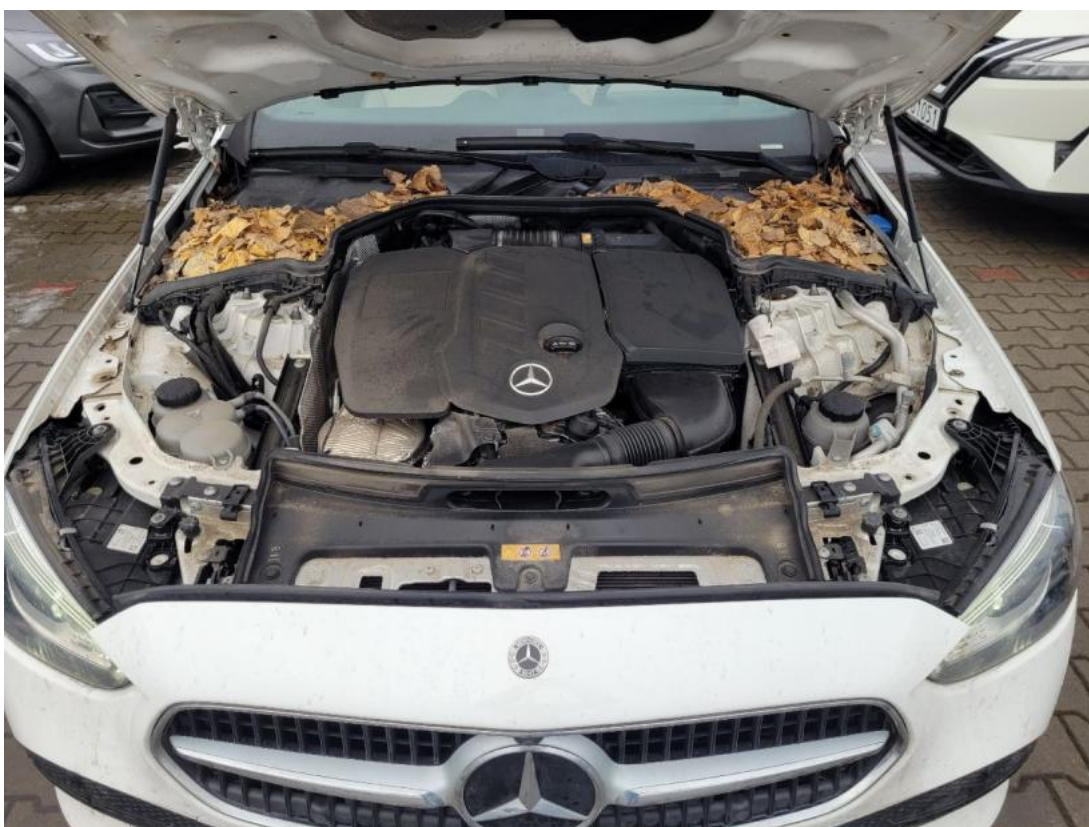


Fot. 22
Kierownica (na wprost)

DOKUMENTACJA FOTOGRAFICZNA



Fot. 23
Kierownica z lewej strony



Fot. 24
Komora silnika

DOKUMENTACJA FOTOGRAFICZNA



Fot. 25
Bagażnik



Fot. 26
Koło zapasowe

DOKUMENTACJA FOTOGRAFICZNA



Fot. 27
Spód pojazdu przód



Fot. 28
Spód pojazdu tył

DOKUMENTACJA FOTOGRAFICZNA



Fot. 29
Dowód rej. Str. 1



Fot. 30
Dow. Rej. Str.2 i klucze

DOKUMENTACJA FOTOGRAFICZNA



Fot. 31
Instrukcje



Fot. 32
Pokrywa komory silnika - zdjęcie poglądowe 2

DOKUMENTACJA FOTOGRAFICZNA



Fot. 33

Pokrywa komory silnika - Rysa/odprysk 1



Fot. 34

Felga aluminiowa przednia P - zdjęcie pogładowe 1

DOKUMENTACJA FOTOGRAFICZNA



Fot. 35

Felga aluminiowa przednia P - zdjęcie poglądowe 2



Fot. 36

Felga aluminiowa przednia P - Rysa/odprysk 1

DOKUMENTACJA FOTOGRAFICZNA



Fot. 37
Drzwi przednie P - Rysa/odprysk 1



Fot. 38
Drzwi tylne P - zdjęcie poglądowe 2

DOKUMENTACJA FOTOGRAFICZNA



Fot. 39

Drzwi tylne P - Rysa/odprysk 1



Fot. 40

Felga aluminiowa tylna P - zdjęcie poglądowe 1

DOKUMENTACJA FOTOGRAFICZNA



Fot. 41
Felga aluminiowa tylna P - zdjęcie poglądowe 2



Fot. 42
Felga aluminiowa tylna P - Rysa/odprysk 1

DOKUMENTACJA FOTOGRAFICZNA



Fot. 43

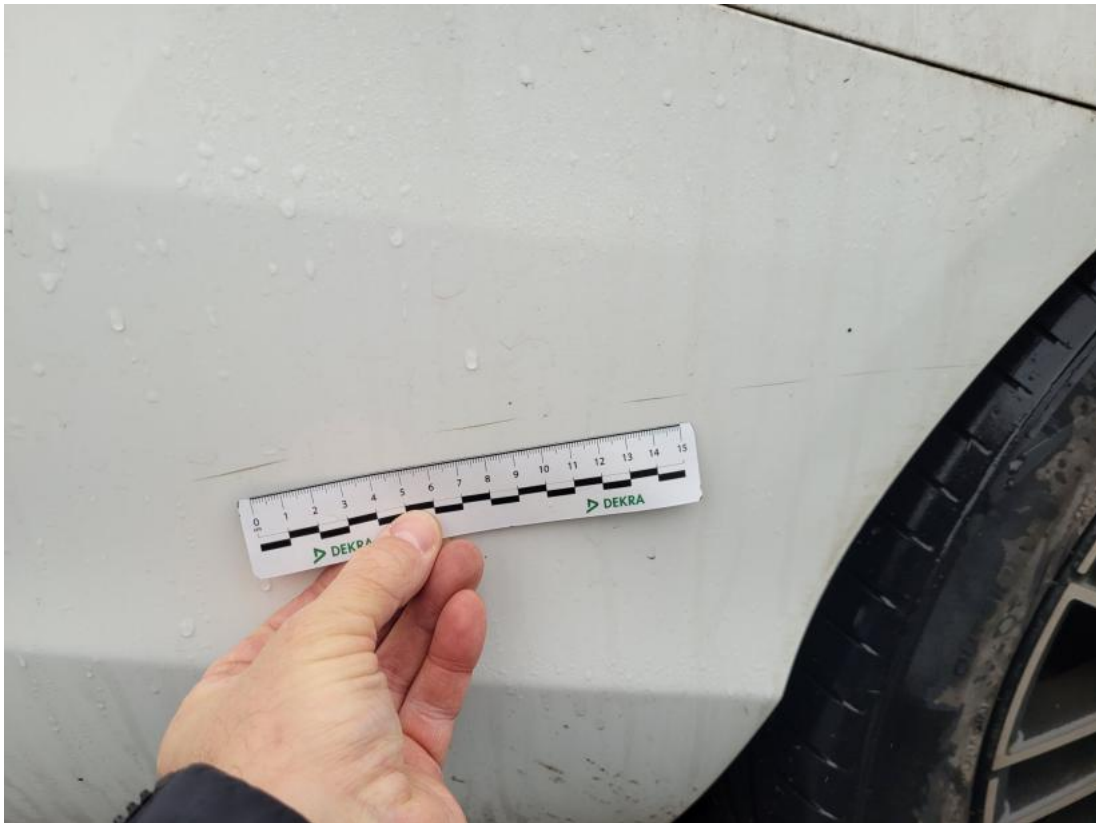
Zderzak tylny - zdjęcie pogładowe 1



Fot. 44

Zderzak tylny - zdjęcie pogładowe 2

DOKUMENTACJA FOTOGRAFICZNA



Fot. 45

Zderzak tylny - Rysa/odprysk 1



Fot. 46

Błotnik tylny L / Ściana boczna L - zdjęcie poglądowe 2

DOKUMENTACJA FOTOGRAFICZNA



Fot. 47

Błotnik tylny L / Ściana boczna L - Rysa/odprysk 1



Fot. 48

Drzwi przed L - zdjęcie pogładowe 2

DOKUMENTACJA FOTOGRAFICZNA



Fot. 49
Drzwi przed L - Rysa/odprysk 1



Fot. 50
Próg L - zdjęcie poglądowe 2

DOKUMENTACJA FOTOGRAFICZNA



Fot. 51
Próg L - Rysa/odprysk 1



Fot. 52
Próg L - Inne 1

DOKUMENTACJA FOTOGRAFICZNA



Fot. 53
Próg L - Inne 2



Fot. 54
Felga Aluminiowa przednia L - zdjęcie pogładowe 2

DOKUMENTACJA FOTOGRAFICZNA



Fot. 55

Felga Aluminiowa przednia L - Rysa/odprysk 1