

Nr zlecenia: 53/06/05/2026/CarArena STANDARD

z dnia: 2026/05/06

**Zeceniodawca:**

CARARENA - Aukcje Samochodowe  
ul. Budowlanych 7  
62-081 Baranowo

**Rzeczoznawca:**

Mariusz Zajac / zatw. Pion Weryfikacyjny eRzeczoznawcy



## Wycena wartości

Zadanie: Ocena stanu technicznego i określenie wartości rynkowej pojazdu

DANE IDENTYFIKACYJNE POJAZDU	Dane: [T] V-2026
------------------------------	------------------

Rodzaj pojazdu: **Samochód terenowy**

VIN: **YV1UZL1V6R1884093**

Marka: **VOLVO**

Nr rejestracyjny: **GD1M971**

Model pojazdu: **XC 60 2.0 B5 B MILD HYBRID MR`21 E6**

Nr Info-Ekspert: **039-07027**

Wersja: **Core AWD Getr**

Rok produkcji: **2024**

Wskazanie drogomierza 133795 km

Data pierwszej rejestracji 2024/02/07

Data wykonania badania technicznego 2027/02/06

Rodzaj nadwozia kombi (uniwersalne) 5 drzwiowe 5 osobowe

Dop. masa całkow. 2450 kg

Jednostka napędowa z zapł. iskrowym Mild Hyb. (benzyna)

Pojemność / Moc silnika 1969 ccm / 184kW (250KM)

Doładowanie Turbosp. z chłodn. powietrza

Liczba cylindrów / Układ cylindrów / Liczba zaworów 4 / rzędowy / 16

Rodzaj skrzyni biegów automatyczna

Rodzaj napędu AWD (4x4)

Kolor powłoki lakierowej, (rodzaj lakieru) 2-warstwowy z efektem metalicznym

<b>WYPOSA ENIE STANDARDOWE</b>
--------------------------------

<b>L.p. Nazwa elementu wyposażenia</b>	<b>L.p. Nazwa elementu wyposażenia</b>
1 ABS - system zapobiegający blokowaniu kół	34 Poduszka powietrzna kierowcy
2 Asystent podjazdu	35 Poduszka powietrzna kolanowa kierowcy
3 Asystent zjazdu	36 Poduszka powietrzna pasażera z możliwością odciążenia
4 Autoalarm System Volvo Guard	37 Poduszki powietrzne boczne przednie
5 Czujnik deszczu	38 Reflektory przednie LED
6 Czujnik przechyłu pojazdu	39 Relingi dachowe zintegrowane w kolorze czarnym
7 Czujnik wilgotności powietrza	40 Roleta do bagażnika półautomatyczna
8 Czujnik zapiccia pasów bezpieczeństwa	41 Siedzenia tylne dzielone asymetrycznie
9 Czujniki parkowania - przód/tył	42 Siedzenia tylne składane
10 Drzwi tyłu nadwozia otwierane elektrycznie	43 System Bluetooth
11 Dywaniki tekstylne	44 System informowania o znakach drogowych RSI
12 Fotel kierowcy z regulacją wysokości elektryczną	45 System Infotainment z nawigacją i połączeniem internetowym
13 Fotel pasażera z regulacją wysokości elektryczną	46 System komunikacji między pojazdami - ostrzeżenie o liskiej drodze i wiatłach awaryjnych
14 Funkcja Android Auto / Apple CarPlay	47 System ochrony kierowcy/pasażera przed uderzeniami z tyłu WHIPS
15 Gniazdo 12V w bagażniku	48 System ostrzeżenia o awaryjnym hamowaniu EBL
16 Google Automotive System (subskrypcja 4 lata)	49 System p/poślizgowy przy przyspieszaniu ASR
17 Immobilizer	50 System poprawy jakości powietrza w kabinie AQS
18 Kamera cofania	51 System Start/Stop
19 Kierownica wielofunkcyjna	52 System utrzymania pasa ruchu LKA
20 Klimatyzacja automatyczna 2 strefowa	53 System wspomagający unikanie kolizji
21 Komputer pokładowy	54 Wiatłko dodatkowe STOP
22 Kurtyny powietrzne boczne	55 Tarcze kół aluminiowe 18" 5-ramienne, srebrne
23 Listwy progowe Volvo	56 Tempomat
24 Lusterka zewnętrzne składane elektrycznie	57 Tuner radiowy cyfrowy DAB
25 Lusterka zewnętrzne w kolorze nadwozia	58 Usługa Volvo On Call
26 Ładowarka indukcyjna	59 Wspomaganie układu kierowniczego
27 Mocowanie fotelika dziecięcego ISOFIX na tylnych skrajnych siedzeniach	60 Wycieraczki szyby przedniej ze zintegrowanymi dyszami spryskiwaczy
28 Ogranicznik prędkości	61 Wyświetlacz zegarów 12,3" cyfrowy
29 Osłony przeciwsłoneczne z lusterkami pod wietlanymi	62 Zagłówki siedzeń tylnych składane elektrycznie
30 Pakiet czystego wnętrza Clean Zone	63 Zamek centralny zdalnie sterowany
31 Pakiet Oświetlenia Wnętrza poziom III	64 Zawieszenie Dynamic
32 Podłokietnik siedzeń tylnych z uchwytem na kubki	65 Zestaw naprawczy opon
33 Podsufitka w jasnej tonacji	66 Złotcza USB 2 szt. w tunelu środkowym
<b>L.p. Nazwa pakietu / elementu pakietu wyposażenia standardowego</b>	
1 Audio system High Performance Głośniki 8 szt. Radioodtwarzacz CD Wyświetlacz 9" kolorowy, dotykowy	
2 Fotele przednie z elektryczną 2-stopniową regulacją podparcia lędźwiowego Fotel pasażera z elektryczną 2-stopniową regulacją podparcia lędźwiowego Fotel kierowcy z elektryczną 2-stopniową regulacją podparcia lędźwiowego	
3 Kierownica 3-ramienna pokryta skórą i aluminium Kierownica 3-ramienna Kierownica pokryta skórą i aluminium	
4 Lusterka zewnętrzne i wewnętrzne ciemniące automatycznie Lusterko wewnętrzne ciemniące automatycznie Lusterka zewnętrzne ciemniące automatycznie	
5 Lusterka zewnętrzne podgrzewane i regulowane elektrycznie	

- Lusterka zewn trzne regulowane elektrycznie
- Lusterka zewn trzne podgrzewane elektrycznie
- 6 System Keyless entry
  - System bezkluczykowego uruchamiania pojazdu DML
  - Drzwi tyłu nadwozia otwierane bezdotykowo
  - Klamki zewn trzne w kolorze nadwozia z chromowanym paskiem ozdobnym
- 7 Szyby przednie i tylne regulowane elektrycznie
  - Szyby przednie regulowane elektrycznie
  - Szyby tylne regulowane elektrycznie

## WYPOSA ENIE DODATKOWE

### L.p. Nazwa elementu wyposażenia

- 1 Lakier metalizowany
- 2 Szyby tylne przyciemniane

## OPIS ZAMONTOWANEGO W POJE DZIE OGUMIENIA

Koło	Marka, typ	Bieżnik [mm]
Przednie lewe:	MICHELIN 235/55 R19 101T CROSS CLIMATE 2	4,0
Przednie prawe:	MICHELIN 235/55 R19 101T CROSS CLIMATE 2	4,1
Tylne lewe:	MICHELIN 235/55 R19 101T CROSS CLIMATE 2	5,1
Tylne prawe:	MICHELIN 235/55 R19 101T CROSS CLIMATE 2	5,2

## KOREKTY WARTO CI POJAZDU

KOREKTA ZA PIERWSZ REJESTRACJ	(-)
KOREKTA ZA WYPOSA ENIE	(+)
KOREKTA ZA PRZEBIEG	(-)
KOREKTY RÓ NE:	
Stan utrzymania i dbałość o pojazd	(-)
Regionalna sytuacja rynkowa	(-)
KOREKTY RÓ NE RAZEM	(-)
KOREKTA ZA OGUMIENIE	(-)

## UWAGI RZECZOZNAWCY DOTYCZ CE WYCENY

Pojazd zweryfikowany w bazie danych historiapojazdu.gov.pl - bez uwag

Ogl dziny przeprowadził rzeczoznawca: Paweł Słoma

## OPIS STANU TECHNICZNEGO ZESPOŁÓW POJAZDU



### NADWOZIE - Szkielet i poszycia zewn trzne

L.p.	Nazwa elementu	L / P	Rodzaj uszkodzenia	Opis	Fot. nr
1	Pokrywa przednia		Odpryski powłoki lakierowej		
2	Drzwi boczne przednie	L	Wgniecione wraz z zarysowaniami		
3	Drzwi boczne tylne	L	Zarysowania powłoki lakierowej		
4	Błotnik tylny	P	Odpryski powłoki lakierowej		
5	Drzwi tyłu nadwozia		Zarysowania powłoki lakierowej		



### NADWOZIE – Opis powłoki lakierowej

L.p.	Nazwa elementu	L / P	Grubość powłoki [µm]	Opis
1	Pokrywa przednia		116	
2	Dach		117	
3	Błotnik przedni	L	122	
4	Drzwi przednie	L	125	
5	Drzwi tylne	L	125	
6	Błotnik tylny	L	137	
7	Błotnik przedni	P	122	
8	Drzwi przednie	P	118	
9	Drzwi tylne	P	119	
10	Błotnik tylny	P	132	
11	Pokrywa (drzwi) tyłu nadwozia		Tworzywo	

Podane przedziały grubości powłoki lakierowej poszczególnych elementów dotyczą wyłącznie punktów pomiarowych, tj. trzech wybranych miejsc na danym elemencie nadwozia. Nie oznacza to, że w pozostałych obszarach danego elementu grubość powłoki jest jednakowa ani że nie może wykroczyć poza wskazane zakresy. Pomiary wykonano urządzeniem bezdźwiękowym w posiadaniu rzeczoznawcy. Pomiar wykonany innym przyrządem może się różnić.



### NADWOZIE – Wyposażenie zewnętrzne

L.p.	Nazwa elementu	L / P	Rodzaj uszkodzenia	Opis	Fot. nr
1	Zderzak przedni		Odpryski powłoki lakierowej		
2	Zderzak tylny		Zarysowany		
3	Szyba przednia		Odpryski warstwy zewnętrznej		

Pojazd nosi typowe dla jego okresu eksploatacji uszkodzenia powłoki lakierowej (niewielkie zarysowania, odpryski itp.).



### NADWOZIE – Wyposażenie wewnętrzne

L.p.	Nazwa elementu	L / P	Rodzaj uszkodzenia	Opis	Fot. nr
1	Wykładzina pokrywy bagażnika		Zarysowana		

Wnętrze pojazdu nosi typowe dla jego okresu eksploatacji zabrudzenia oraz zużycie wszystkich elementów.

### JAZDA KONTROLNA

- |   |  |          |
|---|--|----------|
| 1 | Głośność pracy silnika                     | BEZ UWAG |
| 2 | Głośność (stuknięcia) zawieszenia          | BEZ UWAG |
| 3 | Głośność skrzyni biegów / bloku napędowego | BEZ UWAG |
| 4 | Skuteczność hamulca zasadniczego           | BEZ UWAG |
| 5 | Skuteczność hamulca pomocniczego           | BEZ UWAG |
| 6 | Działanie drogow. i szybkościomierza       | BEZ UWAG |
| 7 | Wskaźnik temperatury silnika               | BEZ UWAG |
| 8 | Skuteczność ogrzewania i przewietrzania    | BEZ UWAG |

Próba ruchowa przeprowadzona na niewielkim dystansie, w warunkach parkingowych, z prędkością do 15 km/h.

km/h.

**POZOSTAŁE INFORMACJE****1 Pochodzenie pojazdu**

Salon Polska

**2 Weryfikacja odczytanego stanu drogomierza**

Odczytany z drogomierza

**Zastrzeżenia ograniczające.**

ü Zawarte w niniejszej Wycenie/Raporcie informacje (w tym dotyczące wyposażenia) służą jedynie ogólnym celom informacyjnym. Wycena/Raport nie może być zatem traktowana jako oferta w rozumieniu przepisów Kodeksu Cywilnego oraz opisu towaru ani zapewnienia w rozumieniu art. 4 Ustawy z dnia 27 lipca 2002 roku o szczególnych warunkach sprzedaży konsumenckiej.

ü Wycena/Raport została sporządzona w celu ustalenia istnienia albo nieistnienia uszkodzeń nieakceptowalnych podczas czerpania korzyści z samochodu lub innych okoliczności uzgodnionych w zleceniu. Wycena/Raport nie obejmuje typowych uszkodzeń wynikających z eksploatacji samochodu oraz jego standardowego zużycia.

ü Jeżeli chcesz traktować ten dokument jako źródło wiedzy o samochodzie przy jego zakupie, czynisz to na własną odpowiedzialność. Rzeczoznawcy sp.j. nie ponosi odpowiedzialności za takie użycie tej Wyceny/Raporu.

ü Niniejsza wycena służy wyłącznie do oszacowania wartości rynkowej przedmiotu wyceny i nie może być wykorzystywana do żadnego innego celu, niż wymieniony powyżej. W szczególności wycena nie może stanowić podstawy do oceny cech i stanu wycenianego obiektu przy jego zakupie.

ü Rzeczoznawca nie bierze na siebie odpowiedzialności za wady ukryte (prawne i fizyczne) oraz ewentualne skutki wynikające z dalszego użytkowania przedmiotu wyceny, a także za skutki wykorzystania samej wyceny.

ü Powyższa wycena nie jest ekspertyzą stanu technicznego przedmiotu wyceny i za taką nie może być uznawana, w szczególności nie może być traktowana jako gwarancja sprzedaży przedmiotu wyceny za oszacowaną wartość.

ü Wycenę przeprowadzono w oparciu o dostarczoną dokumentację oraz badanie organoleptyczne wycenianego obiektu. Nie prowadzono badań diagnostycznych oraz weryfikacji warsztatowej przedmiotu wyceny.

ü Nie stwierdzono dodatkowych niesprawności i/lub uszkodzeń i/lub braków w zakresie możliwym do ustalenia w warunkach oględzin tj. bez dostępu do spodu pojazdu, specjalistycznego sprzętu diagnostycznego, jazdy próbnej wykonanej w warunkach drogowych z obciążeniem.

ü Rzeczoznawca podczas oględzin poza warszatem nie jest w stanie stwierdzić wypadkowej przeszłości pojazdu. W przypadku podwyższonych wartości pomiarów powłoki lakierowej, konieczna jest ekspertyza w warunkach warsztatowych.

ü Rok produkcji pojazdu - nie weryfikowano. Przyjeto w oparciu o dane przekazane przez Zleceniodawcę.

ü Niniejsza wycena nie może być publikowana w całości w jakimkolwiek dokumencie bez zgody wykonawców i bez uzgodnienia z nimi formy i treści takiej publikacji. Zakaz publikacji nie dotyczy posługiwania się wyceną w umowach cywilno-prawnych zawieranych przez zleceniodawcę i dotyczących przedmiotu.

ü Przed odbiorem pojazdu, kupujący zobowiązany jest do konfrontacji rzeczywistego stanu z informacjami zawartymi w wycenie. Odbiór przedmiotu jest równoznaczny ze zrzeczeniem się wszelkich roszczeń, co do stanu technicznego.

ü Nie badano poprawności i/lub budowy numerów identyfikacyjnych/seryjnych obiektu oraz nie weryfikowano prawdziwości danych obiektu.

ü Niniejsza wycena nie może być traktowana jako gwarancja sprzedaży przedmiotu wyceny za oszacowaną wartość.

ü W przypadku ujawnienia dodatkowych informacji dotyczących przedmiotowego pojazdu, niedostępnych w czasie wykonywania niniejszej opinii, zaprezentowane stanowisko może ulec zmianie.

ü W opinii założono, że nie wykryto żadnych faktów, które mogłyby istotnie wpływać na wartość wycenionego pojazdu, jeżeli w opisie pojazdu nie widnieje inaczej.

ü Rzeczoznawca nie ponosi odpowiedzialności za ewentualne błędy wynikające z przedstawionych informacji otrzymanych od użytkownika/sprzedawcy/zamawiającego wyceny, jeżeli brak podstaw do kwestionowania ich zgodnie ze stanem rzeczywistym lub te ustalenie stanu rzeczywistego przez rzeczoznawcę było niemożliwe lub znacznie utrudnione.

ü Wyposażenie standardowe wg. Info - Ekspert. Rzeczoznawca nie ponosi odpowiedzialności za ewentualne błędy programu. Lista wyposażenia w wycenie ma charakter poglądowy i nie potwierdza kompletności. Aby ustalić specyfikacje fabrycznego wyposażenia należy zwrócić się do dealera.

ü W warunkach, w jakich przeprowadzono oględziny rzeczoznawca nie miał możliwości zweryfikowania poprawności działania całego wyposażenia.

ü Opis stanu technicznego pojazdu jest ważny na dzień oględzin. Rzeczoznawca nie bierze odpowiedzialności za zmiany stanu pojazdu wynikające z dalszej eksploatacji lub postoju (np. uszkodzenie akumulatora, powłoki lub powstanie ognisk korozji, uszkodzenie układu hamulcowego, itp.) – zaleca się sprawdzenie daty wyceny

ü Jeżeli elementy jednostki napędowej, układu przeniesienia napędu itp., są rozmontowane, rzeczoznawca nie weryfikuje kompletności poszczególnych układów. Możliwość wystąpienia braków w kompletacji (np. ze względu na wykorzystanie unieruchomionego pojazdu jako „dawcy części”).

ü Nie weryfikowano odczytanego stanu drogomierza z zapisami w urzędzeniach elektronicznych pojazdu. Rzeczoznawca nie dokonuje oceny autentyczności przebiegu.

ü W przypadku pojazdów z niesprawnym akumulatorem lub bez niego - podłączenie sprawnego akumulatora nie gwarantuje sprawności technicznej pojazdu. W związku z tym przyjmuje się, że stan techniczny pojazdu jest nieznanym, istnieje ryzyko ujawnienia wad ukrytych i dodatkowych uszkodzeń.

ü Nie weryfikowano gwarancji, statusu pakietów serwisowych i kompletności w zakresie oprzetu dodatkowego, z którym przedmiot był zamówiony.

*Dokument wystawiony elektronicznie, ważny bez podpisu*

DOKUMENTACJA FOTOGRAFICZNA



Fot. nr 1



Fot. nr 2



Fot. nr 3



Fot. nr 4



Fot. nr 5



Fot. nr 6



Fot. nr 7



Fot. nr 8



Fot. nr 9



Fot. nr 10



Fot. nr 11



Fot. nr 12



Fot. nr 13



Fot. nr 14



Fot. nr 15



Fot. nr 16



Fot. nr 17



Fot. nr 18



Fot. nr 19



Fot. nr 20



Fot. nr 21



Fot. nr 22



Fot. nr 23



Fot. nr 24



Fot. nr 25



Fot. nr 26



Fot. nr 27



Fot. nr 28



Fot. nr 29



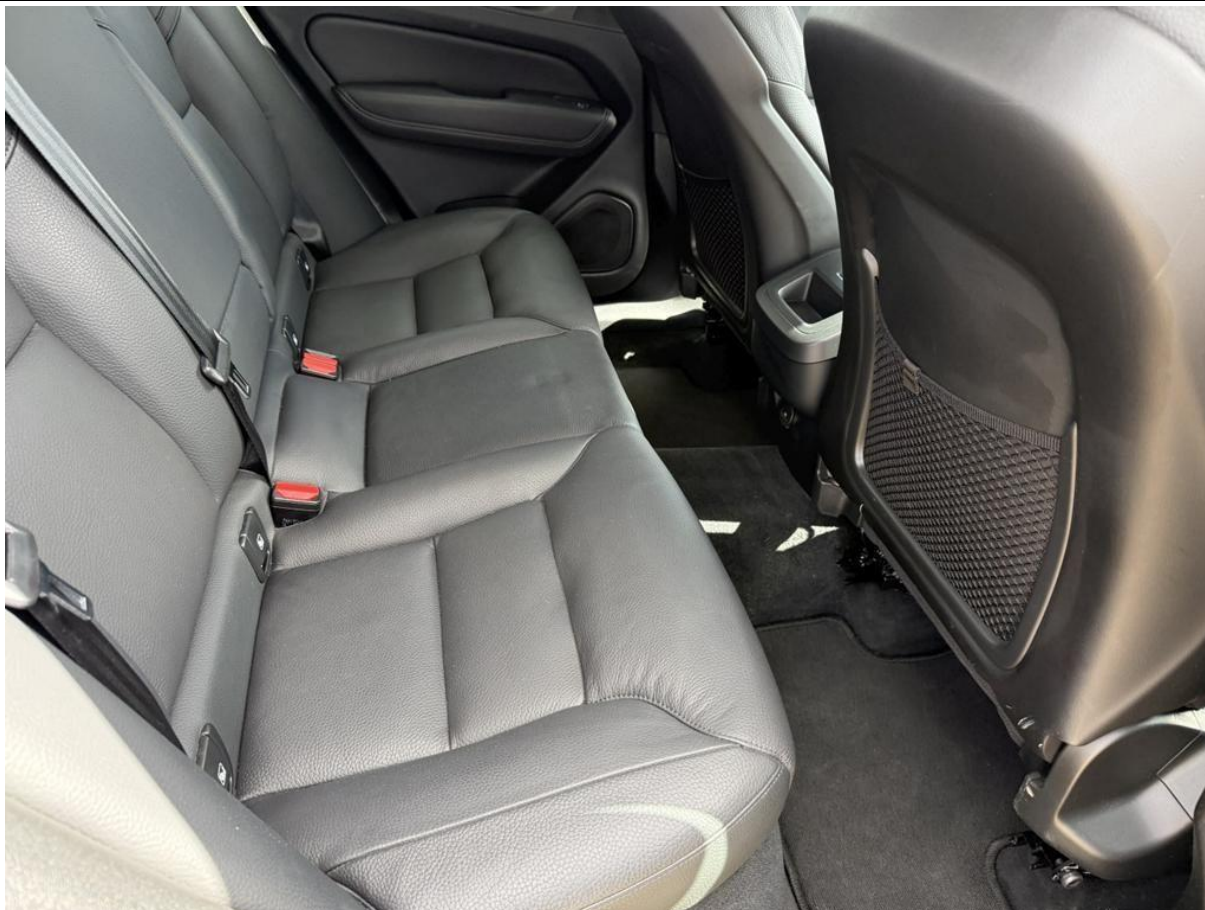
Fot. nr 30



Fot. nr 31



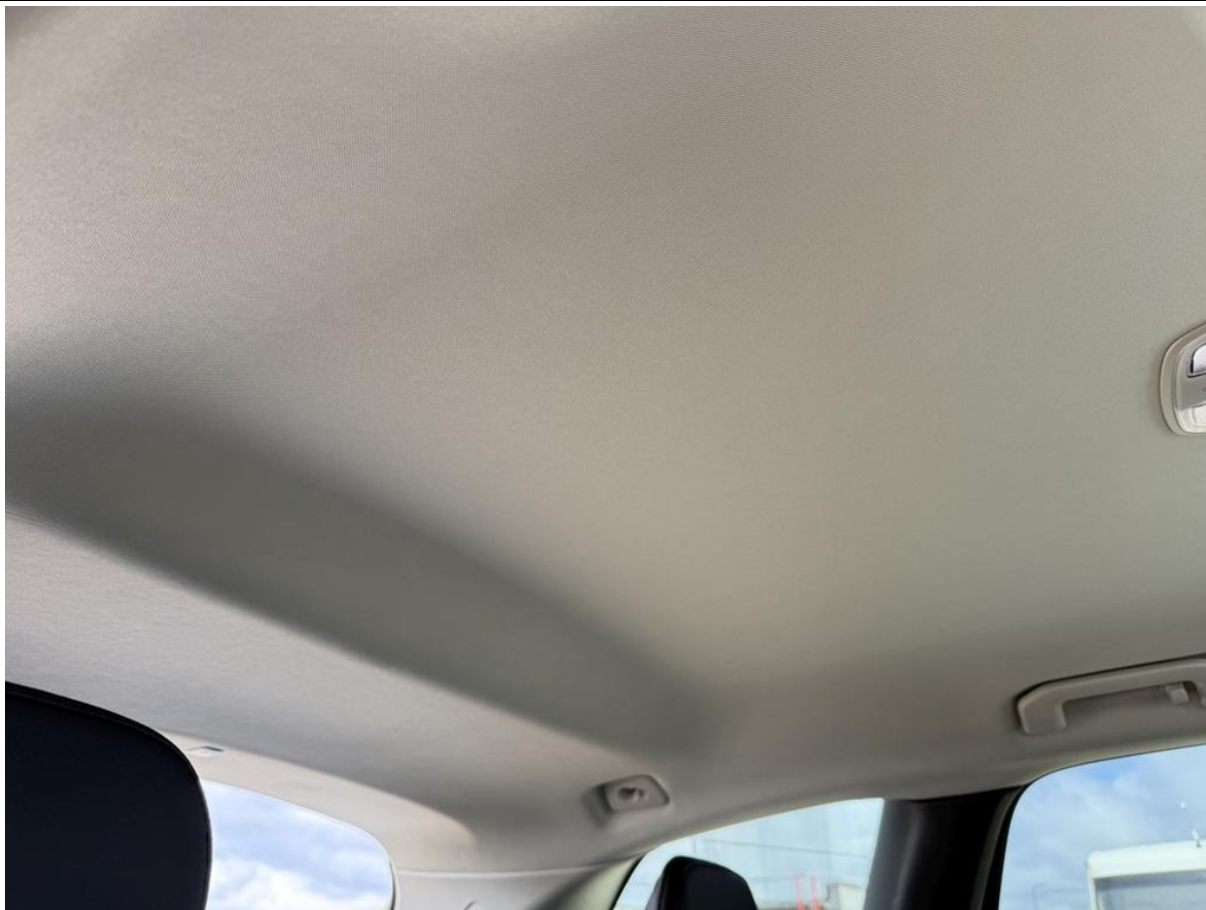
Fot. nr 32



Fot. nr 33



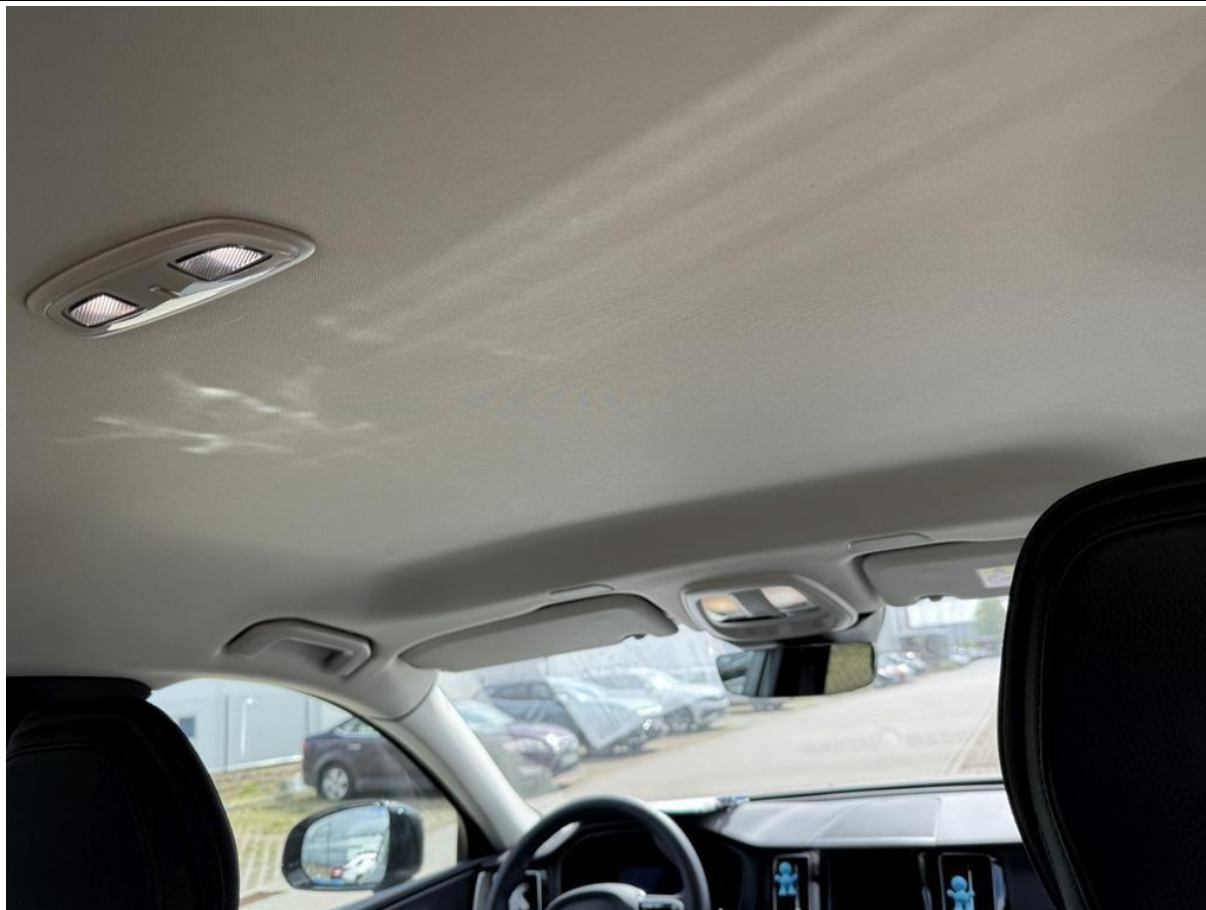
Fot. nr 34



Fot. nr 35



Fot. nr 36



Fot. nr 37



Fot. nr 38



Fot. nr 39



Fot. nr 40



Fot. nr 41



Fot. nr 42



Fot. nr 43



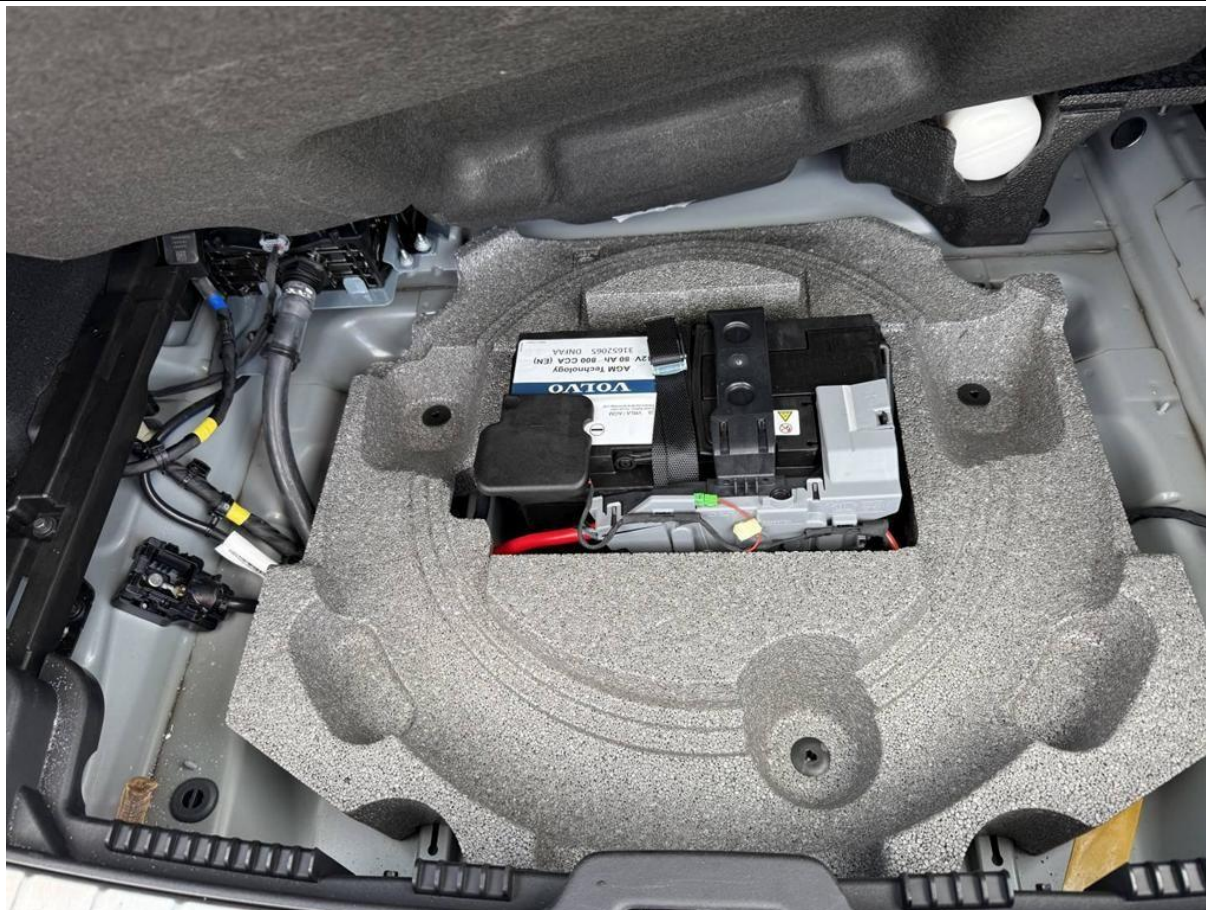
Fot. nr 44



Fot. nr 45



Fot. nr 46



Fot. nr 47



Fot. nr 48



Fot. nr 49



Fot. nr 50



Fot. nr 51



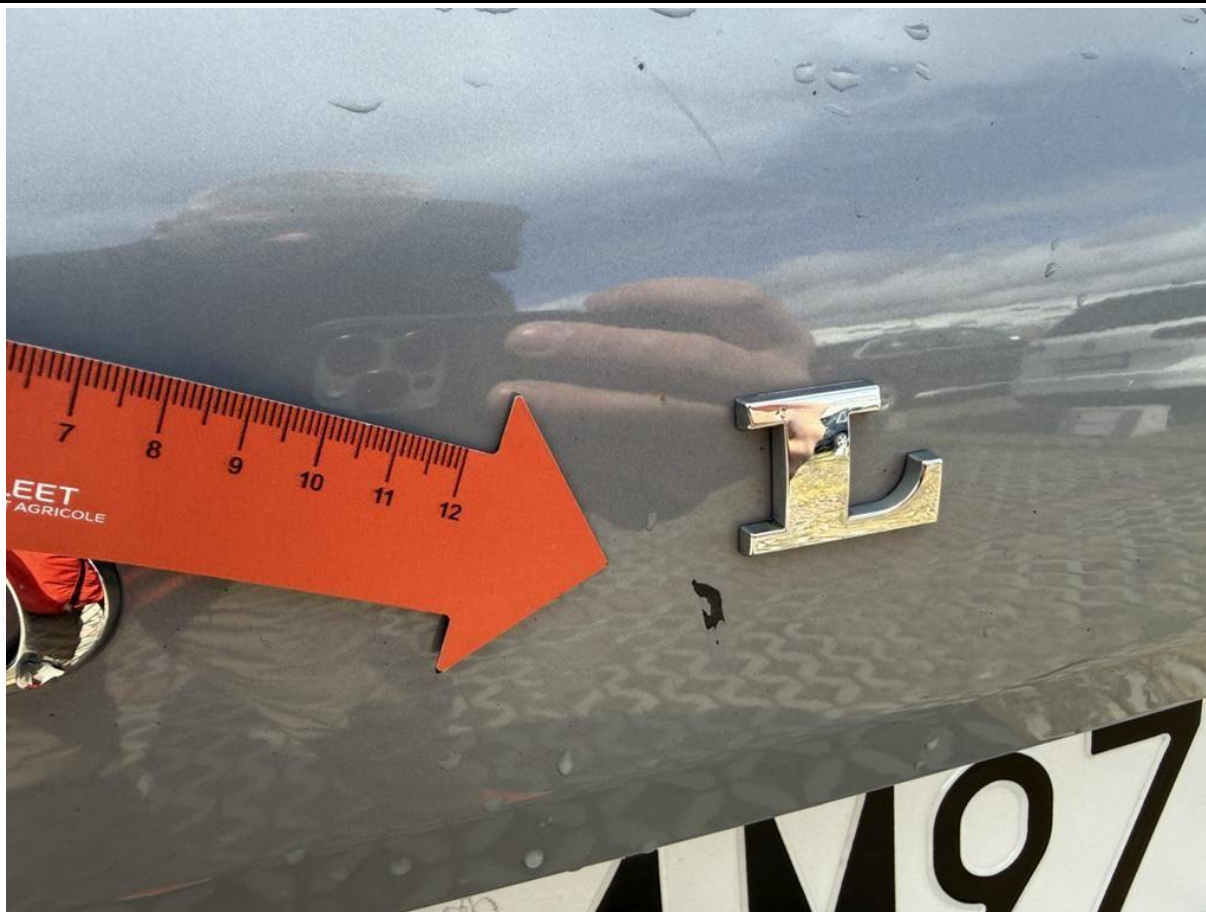
Fot. nr 52



Fot. nr 53



Fot. nr 54



Fot. nr 55



Fot. nr 56



Fot. nr 57



Fot. nr 58



Fot. nr 59



Fot. nr 60



Fot. nr 61



Fot. nr 62



Fot. nr 63



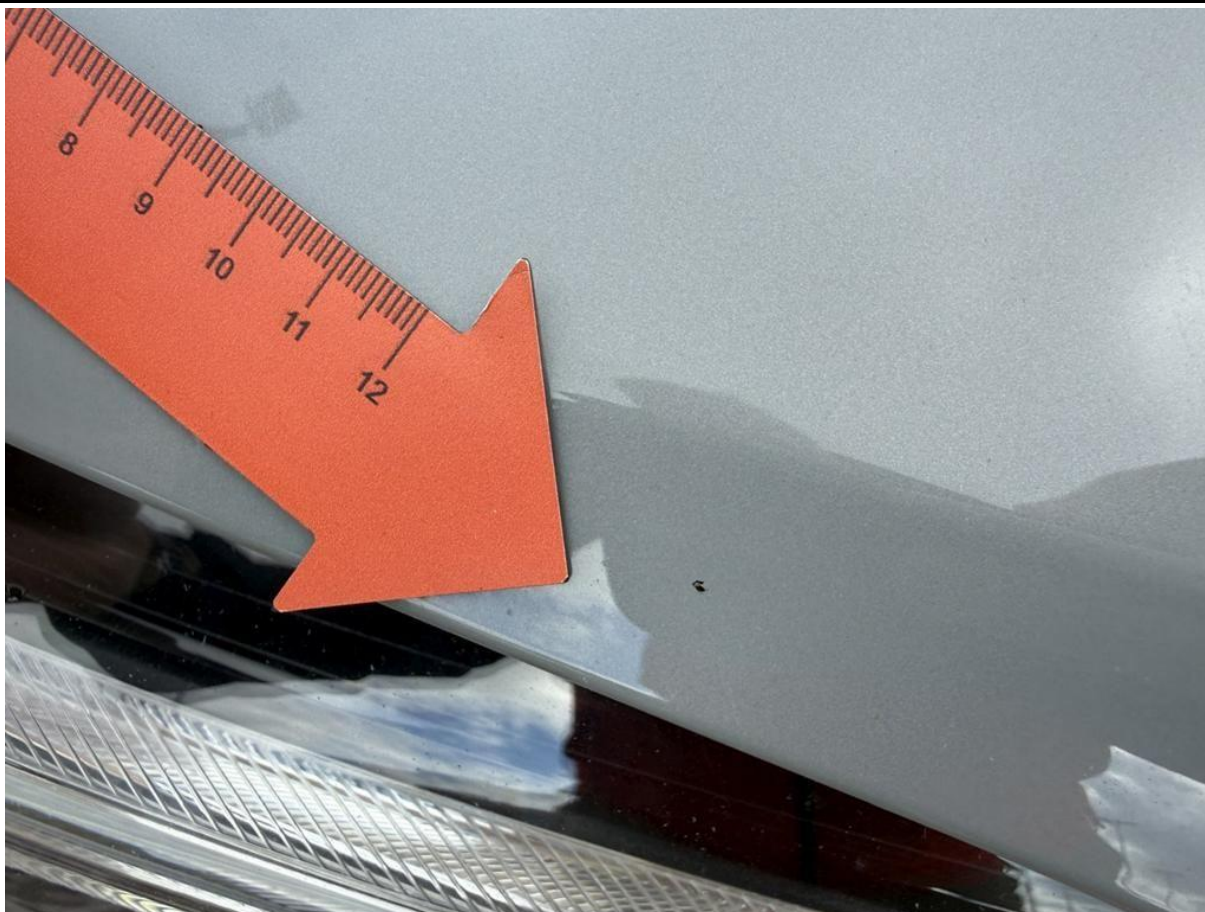
Fot. nr 64



Fot. nr 65



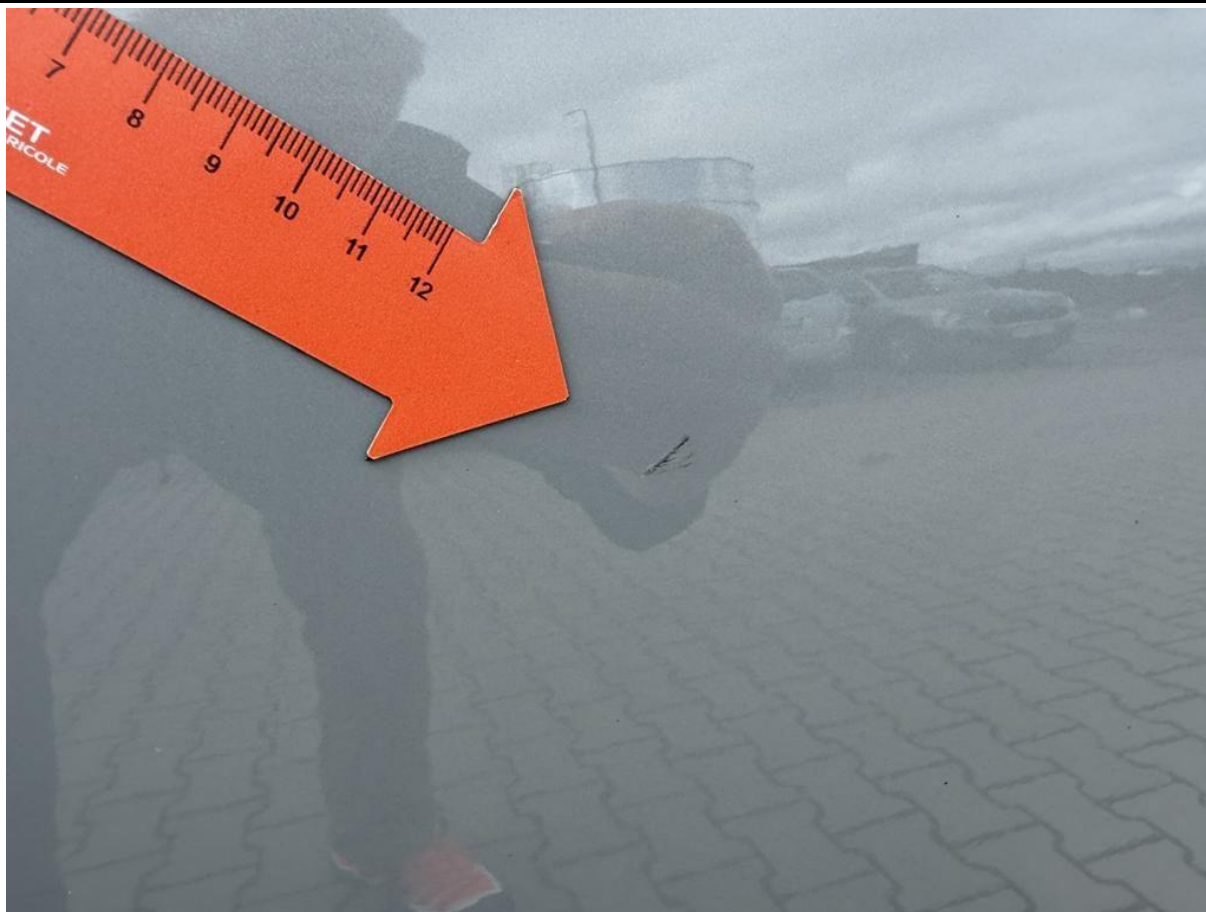
Fot. nr 66



Fot. nr 67



Fot. nr 68



Fot. nr 69



Fot. nr 70



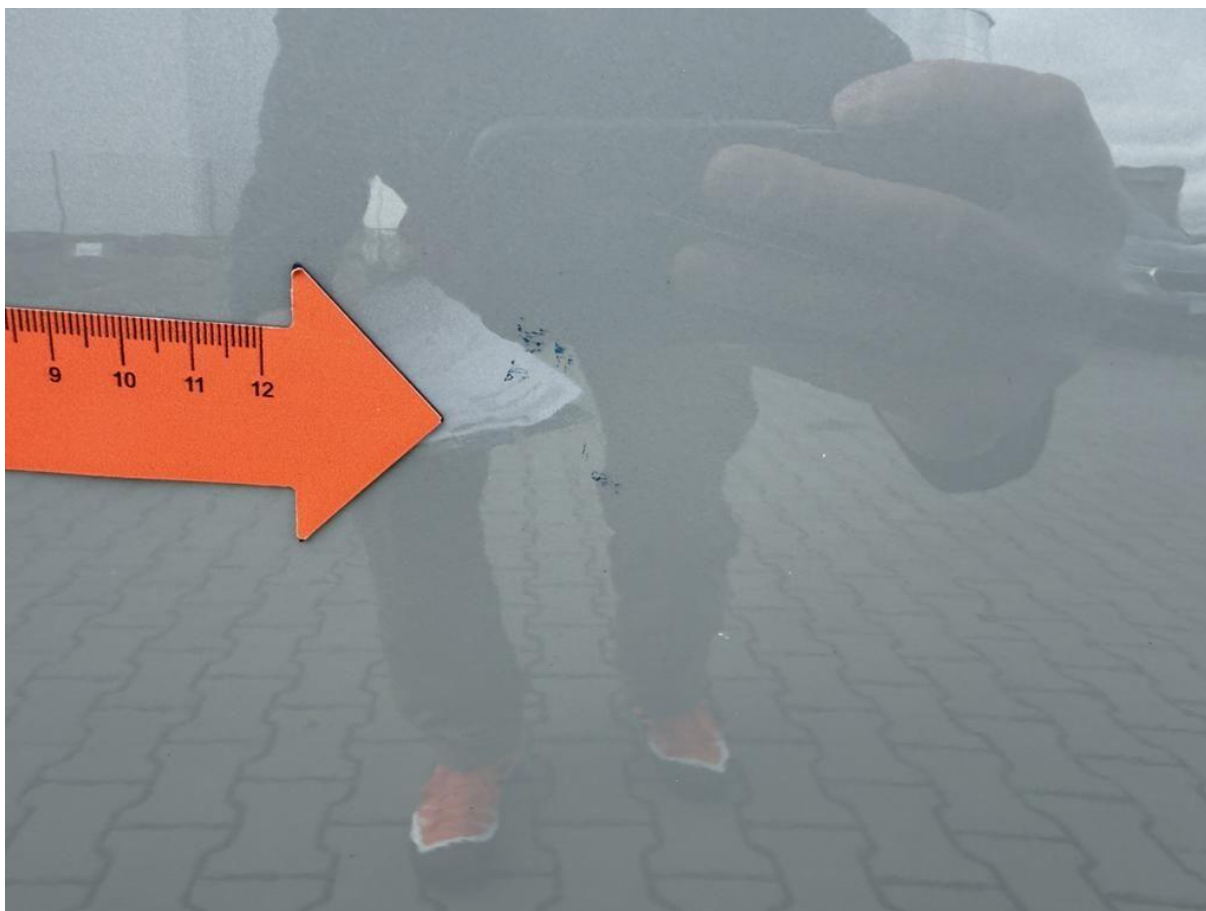
Fot. nr 71



Fot. nr 72



Fot. nr 73



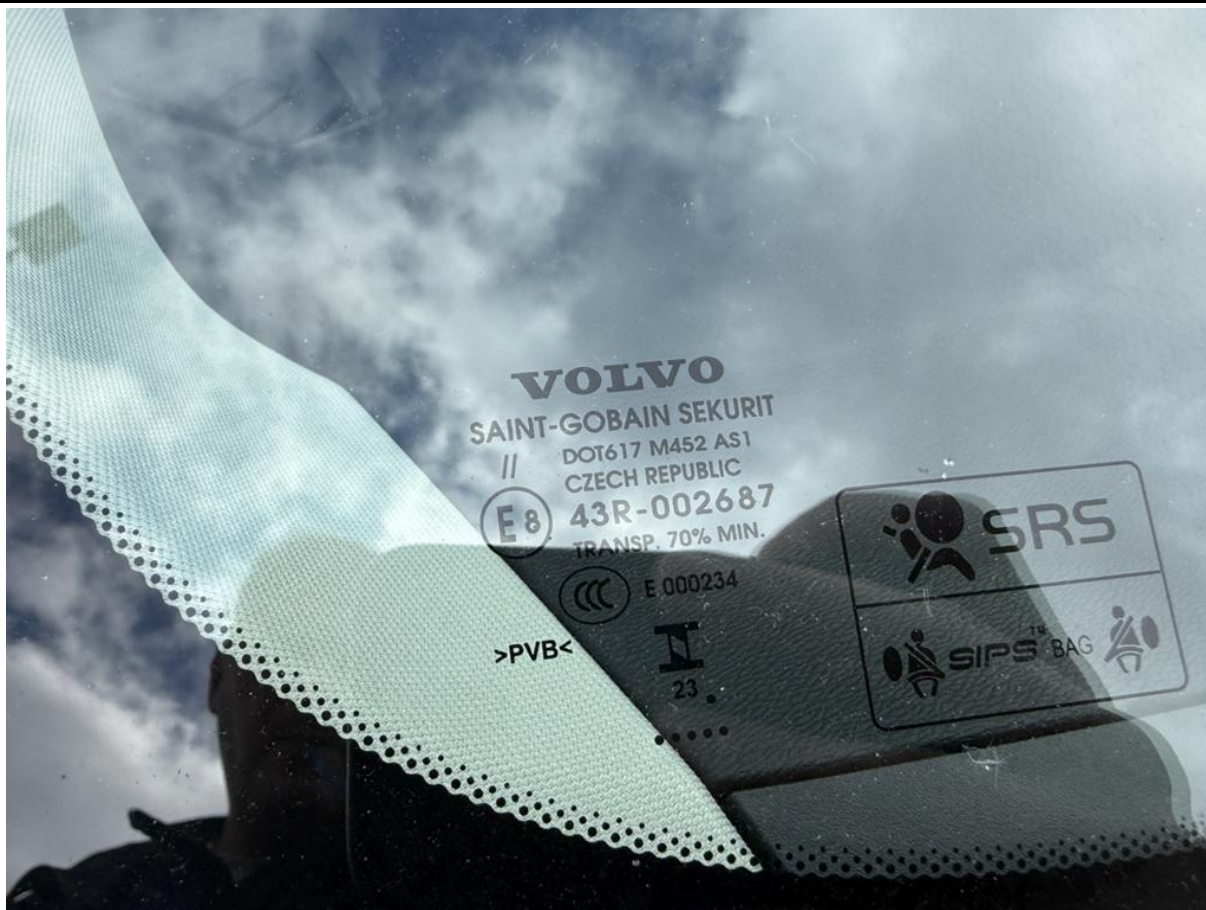
Fot. nr 74



Fot. nr 75



Fot. nr 76



Fot. nr 77



Fot. nr 78



Fot. nr 79



Fot. nr 80



Fot. nr 81



Fot. nr 82



Fot. nr 83



Fot. nr 84



Fot. nr 85



Fot. nr 86



Fot. nr 87



Fot. nr 88



Fot. nr 89



Fot. nr 90



Fot. nr 91



Fot. nr 92



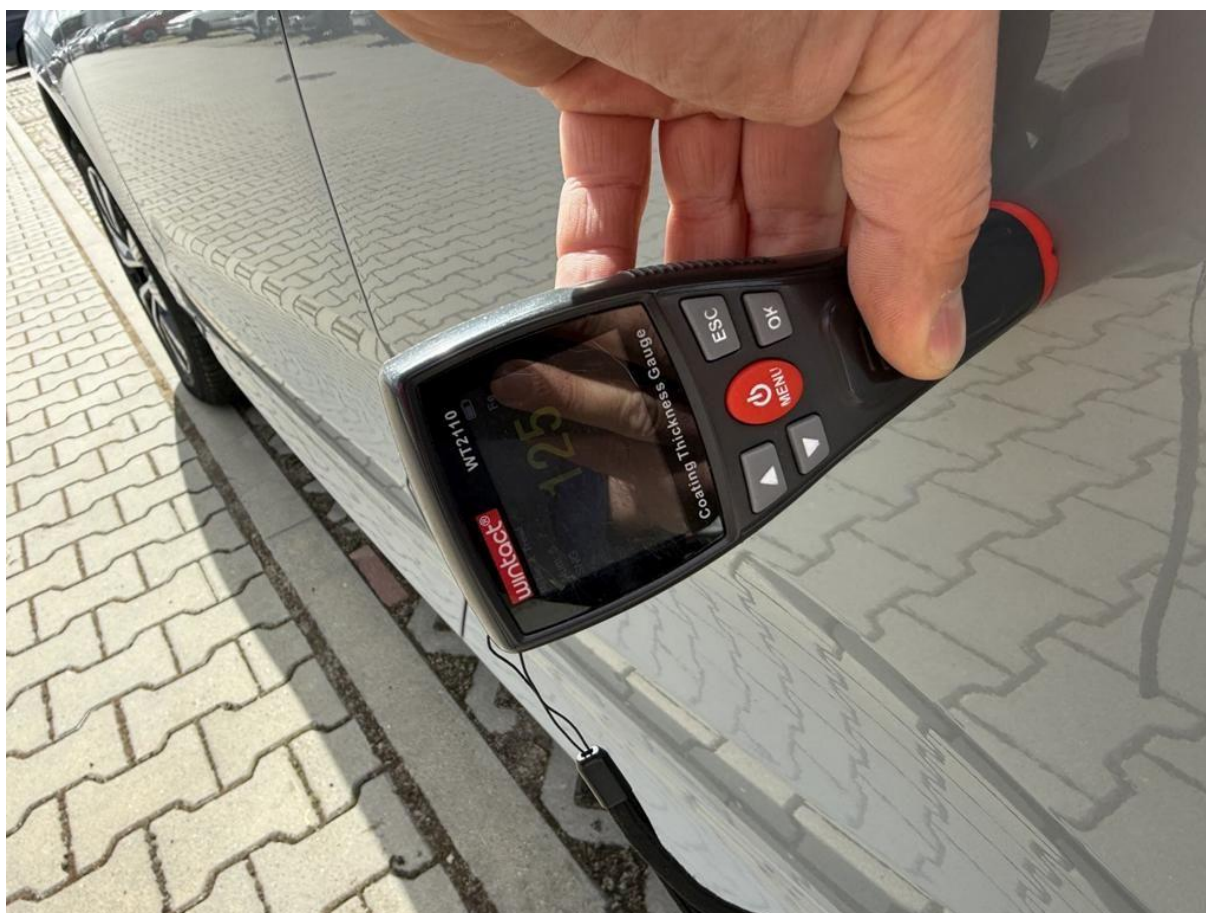
Fot. nr 93



Fot. nr 94



Fot. nr 95



Fot. nr 96



Fot. nr 97



Fot. nr 98



Fot. nr 99



Fot. nr 100



Fot. nr 101



Fot. nr 102





Fot. nr 105



Fot. nr 106

Dokument wystawiony elektronicznie, wa ny bez podpisu