

## Raport z oględzin pojazdu

Numer raportu	216590/10/25-11401	Data raportu	02-10-2025
Rzeczoznawcy	Radosław Romanowski (NEW) mgr inż. Przemysław Ostap	Data oględzin	26-09-2025
Nr zlecenia	PCM(DZS)/GDA/71551/25/09/23	Miejsce oględzin	90-330 Łódź, al. Marszałka J. Piłsudskie...

### Dane pojazdu

Numer identyfikacyjny (VIN)	<b>WF0FXXWPMFRK35376</b>
Marka, model	FORD Kuga 24-
Typ, wersja	Kuga 1.5 EcoBoost FWD Titani...
Numer rejestracyjny	WD2560U
Silnik (rodz./poj./moc)	benz./1499 ccm/137 kW
Stan licznika	44 589 km
Data 1. rej./rok prod.	03-09-2024/2024
Data nast. bad. techn.	03-09-2027
Nadwozie	KOM 5/5
Lakier	szary/METALIK
Skrzynia biegów	automatyczna



### Wyposażenie pojazdu

Blokada zamków tylnych drzwi – uniemożliwiająca otwarcie od środka przez dzieci, Czujniki parkowania - z tyłu i z przodu, Driver Alert - system monitorowania koncentracji kierowcy, Dywaniki podłogowe - z przodu i z tyłu, welurowe, Felgi aluminiowe 17", z wykończeniem w kolorze Shadow Silver, z ogumieniem 225/65, Ford KeyFree -system centralnego zamka z kluczem elektronicznym(przycisk Ford Power,2 zesp.kluczyka), Fotel kierowcy - ręczna regulacja położenia w 8 kierunkach (w tym podparcie odcinka lędźwiowego), Fotel kierowcy i pasażera - kieszenie z tyłu oparcí foteli, Fotel pasażera - ręczna regulacja położenia w 8 kierunkach (w tym podparcie odcinka lędźwiowego), Gniazdko 12V w bagażniku, Hamulec pokolizyjny, Hamulec postojowy elektryczny z funkcją Auto Hold, Immobilizer, Isofix - system mocowania fotelików dziecięcych na skrajnych siedzeniach w 2 rzędzie, Kamera ułatwiająca parkowanie - z tyłu, Kanapa tylna - przesuwana, Kanapa tylna - składana, dzielona w proporcji 60:40, z regulacją pochylenia oparcí, Kierownica trójramienna, wykończona skórą ekologiczną Sencico, Klimatyzacja - dwustrefowa z automatyczną regulacją temperatury (DEATC), Kolumna kierownicy z regulacją pochylenia i odległości, Komputer pokładowy, Konsola centralna - 2 gniazda USB z tyłu konsoli, Konsola centralna z podłokietnikiem i schowkiem, Konsola dachowa - krótka, Końcówki układu wydechowego, dwie, Krata wlotu powietrza dolna - w kolorze tworzywa, Krata wlotu powietrza górna - w stylizacji Titanium, Lane Keeping System(Lane Keeping Aid,Lane Departure Warning,Road Departure Warning,Road Edge Detct.), Lusterka boczne - obudowy lakierowane w kolorze nadwozia, Lusterka boczne sterowane, podgrzewane i składane elektrycznie, z lampkami oświetlającymi podłoże, Lusterko wsteczne - automatycznie ściemniające się, Modem 5G - umożliwiająca bezprzewodowe aktualizacje i korzystanie z funkcji FordPass, Ogranicznik prędkości inteligentny (ISA), Osłona elastyczna przestrzeni bagażowej, mocowana za drugim rzędem siedzeń, Pakiet ochrony Ford Protect, gwarancja i serwis - 4 lata lub 80 tys. km przebiegu, Poduszki powietrzne - boczne dla kierowcy i pasażera z przodu, Poduszki powietrzne - boczne kurtyny powietrzne chroniące osoby w 1 i 2 rzędzie siedzeń, Poduszki powietrzne - poduszki czołowe dla kierowcy i pasażera z przodu, Reflektory - Full LED,statyczne (światła dzienne,mijania,drogowe i kierunkowskazy w technologii LED), Reflektory automatyczne – włączające się automatycznie w zależności od poziomu natężenia światła, Relingi bagażnika dachowego – z wykończeniem w kolorze aluminium, Skrzynia biegów automatyczna, 8-biegowa, Spojler tylny, System Pre-Collision Assist zapobiegający kolizjom z pojazdami,pieszymi i rowerzystami, System audio z SYNC4,nawigacja,DAB+,Bluetooth,USB,wys. dotykowy 13.2",6 głośników,AA,ACP,obsł.głosem, System automatycznego sterowania światłami drogowymi (Auto High Beam), System monitorowania ciśnienia w oponach (TPMS), System rozpoznawania znaków ograniczenia prędkości, System wyboru trybu jazdy, Systemy ABS z elektronicznym układem podziału siły hamowania (EBD) oraz stabilizacji toru jazdy ESP, Szyby boczne - obramowania z jasnym wykończeniem, Szyby drzwi przednich i tylnych elektrycznie sterowane (opuszczane-podnoszone jednym przyciśnięciem), Szyby w tylnej części nadwozia dodatkowo przyciemniane, Tapicerka materiałowa Nova/Eton z przeszyciami w kolorze Metal Grey, Tempomat, Układ kierowniczy ze wspomaganiem elektrycznym (EPAS), Wycieraczki przedniej szyby sterowane automatycznie, z czujnikiem deszczu, Wyłącznik poduszki powietrznej pasażera z przodu (uruchamiany w menu komputera pokładowego), Wyświetlacz na tablicy zegarów - 12.3" kolorowy, Zamek centralny – sterowany pilotem, Zawieszenie standardowe, Zawieszenie tylne - belka skrętna, Ładowarka bezprzewodowa do smartfona, Światła awaryjnego hamowania - pulsujące światła stop, włączające się podczas gwałtownego hamowania, Światła przeciwmgielne przednie z funkcją doświetlania zakrętów, Światła tylne - w technologii LED, Koło zapasowe dojazdowe, Lakier metalizowany Solar Silver, Pakiet Winter

### Ogumienie

Oś	Koło	Producent, typ	Rozmiar	Profil zmierzony
przednia	prawe	BRIDGESTONE, TURANZA ECO	225/65 17 102V	5,5 mm
	lewe	BRIDGESTONE, TURANZA ECO	225/65 17 102V	5,0 mm
tylna	prawe	BRIDGESTONE, TURANZA ECO	225/65 17 102V	6,0 mm
	lewe	BRIDGESTONE, TURANZA ECO	225/65 17 102V	5,0 mm

### Dokumenty i akcesoria

[Dokumenty rej.] - POLISA UBEZP. (Nie.), Kluczyki (TAK - 2), Tablice rejestracyjne (TAK - 2), Dowód rejestracyjny (TAK), Karta pojazdu (NIE)

### Grubość powłoki lakierowej

W zakresie do 150 µm

Poz.	Nazwa części	Przedział grubości powłoki lakierowej [µm]
1	Pokrywa komory silnika	do 150
2	Błotnik przedni lewy	do 150
3	Błotnik przedni prawy	do 150
4	Słupek przedni lewy	do 150
5	Słupek przedni prawy	do 150
6	Słupek środkowy lewy	do 150
7	Słupek środkowy prawy	do 150
8	Próg lewy	do 150
9	Próg prawy	do 150
10	Dach	do 150

11	Drzwi przednie lewe	do 150
12	Drzwi przednie prawe	do 150
13	Drzwi tylne lewe	do 150
14	Drzwi tylne prawe	do 150
15	Błotnik tylny lewy/ściana boczna lewa	do 150
16	Błotnik tylny prawy/ściana boczna prawa	do 150
17	Pokrywa bagażnika	do 150

**Stwierdzone uszkodzenia**

Poz.	Nazwa pozycji	Opis uszkodzeń	Kwalifik.	Naprawa [rbg]
1	Wykładzina tłumiąca pokrywy przedniej	rozerwanie	WY	0.3
2	Pokrywa przednia	rysa/odprysk, wgniecenie/odkształcenie		

DOKUMENTACJA FOTOGRAFICZNA



**Fot. 1**  
Przekątna przednia lewa



**Fot. 2**  
Przód

DOKUMENTACJA FOTOGRAFICZNA



**Fot. 3**  
Przekątna przednia prawa



**Fot. 4**  
Próg prawy (widok od przodu)

DOKUMENTACJA FOTOGRAFICZNA



**Fot. 5**  
Bok prawy z przodu



**Fot. 6**  
Bok prawy z tyłu

DOKUMENTACJA FOTOGRAFICZNA

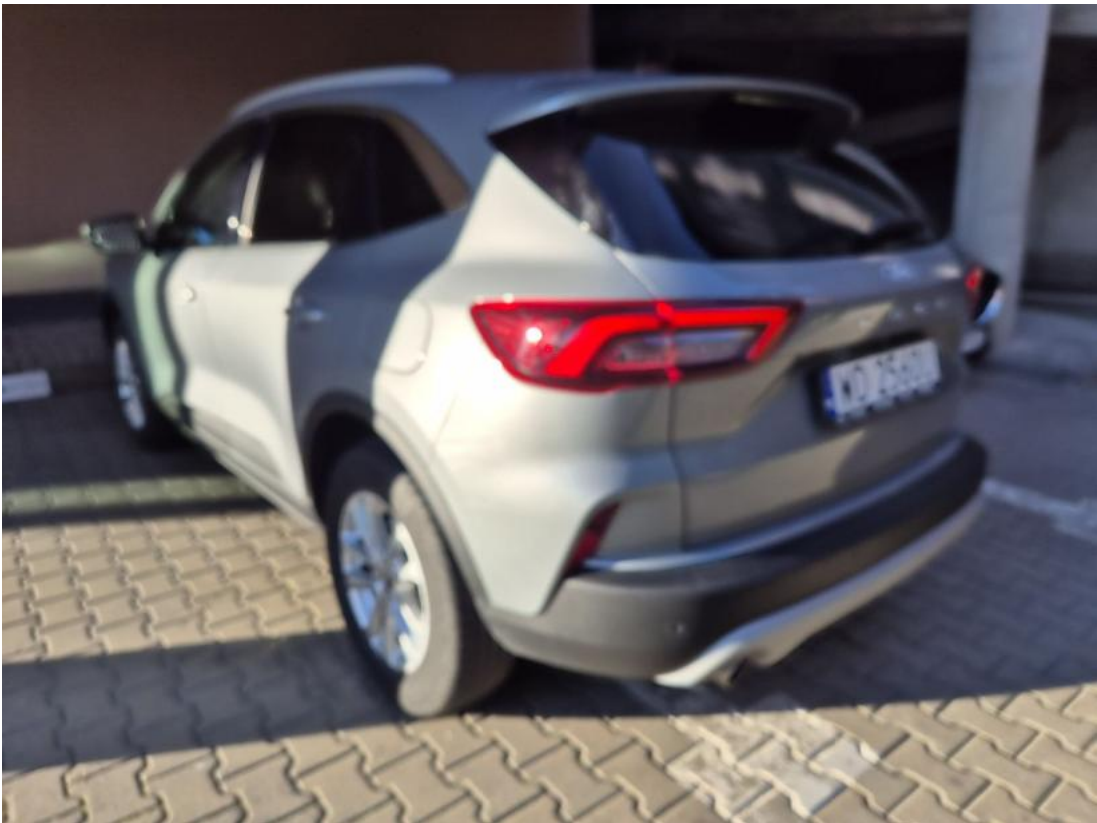


**Fot. 7**  
Przekątna tylna prawa



**Fot. 8**  
Tyt

DOKUMENTACJA FOTOGRAFICZNA



**Fot. 9**  
Przekątna tylna lewa



**Fot. 10**  
Bok lewy z tyłu

DOKUMENTACJA FOTOGRAFICZNA



**Fot. 11**  
Bok lewy z przodu



**Fot. 12**  
Próg lewy (widok od przodu)

DOKUMENTACJA FOTOGRAFICZNA



**Fot. 13**  
Numer identyfikacyjny



**Fot. 14**  
Tabliczka znamionowa

DOKUMENTACJA FOTOGRAFICZNA



**Fot. 15**  
Zestaw wskaźników - przebieg



**Fot. 16**  
Widok przez otwarte drzwi przednie lewe

DOKUMENTACJA FOTOGRAFICZNA



**Fot. 17**

Widok przez otwarte drzwi tylne lewe



**Fot. 18**

Widok z tylnej kanapy na deskę rozd.

DOKUMENTACJA FOTOGRAFICZNA



**Fot. 19**  
Konsola środkowa



**Fot. 20**  
Tuneł środkowy

DOKUMENTACJA FOTOGRAFICZNA



**Fot. 21**  
Kierownica (na wprost)



**Fot. 22**  
Kierownica z lewej strony

DOKUMENTACJA FOTOGRAFICZNA



**Fot. 23**  
Komora silnika



**Fot. 24**  
Bagażnik

DOKUMENTACJA FOTOGRAFICZNA



**Fot. 25**  
Koło zapasowe



**Fot. 26**  
Spód pojazdu przód

DOKUMENTACJA FOTOGRAFICZNA



**Fot. 27**  
Spód pojazdu tył



**Fot. 28**  
Tarcza hamulcowa przednia lewa

DOKUMENTACJA FOTOGRAFICZNA



**Fot. 29**  
Tarcza hamulcowa przednia prawa



**Fot. 30**  
Tarcza hamulcowa tylna prawa



DOKUMENTACJA FOTOGRAFICZNA



**Fot. 33**  
Dow. Rej. Str.2 i klucze



**Fot. 34**  
Zdjęcie do protokołu

DOKUMENTACJA FOTOGRAFICZNA



**Fot. 35**  
Zdjęcie do protokołu



**Fot. 36**  
Pokrywa komory silnika - zdjęcie poglądowe 1

DOKUMENTACJA FOTOGRAFICZNA



**Fot. 37**

Pokrywa komory silnika - Wgniecenie/odkształcenie 1



**Fot. 38**

Wykładzina pokrywy komory silnika - zdjęcie poglądowe 1

DOKUMENTACJA FOTOGRAFICZNA



**Fot. 39**

Wykładzina pokrywy komory silnika - Pęknięcie/rozerwanie 1