

## Raport z oględzin pojazdu

Numer raportu	403072/7/25-9570	Data raportu	30-07-2025
Rzeczoznawca	Maciej Gruszczyński	Data oględzin	29-07-2025
Nr zlecenia	PCM(DZS)/GDA/50441/25/07/10	Miejsce oględzin	AUTOMARKET WOLA, PRYMASA TYSI...

### Dane pojazdu

Numer identyfikacyjny (VIN)	<b>KMHK2812AMU731384</b>
Marka, model	HYUNDAI Kona 20-23
Typ, wersja	Kona 1.0 T-GDI Comfort
Numer rejestracyjny	WD4573P
Silnik (rodz./poj./moc)	benz./998 ccm/88 kW
Stan licznika	77 093 km
Data 1. rej./rok prod.	20-04-2021/2021
Data nast. bad. techn.	20-04-2026
Nadwozie	hatchback 5/5
Lakier	szary/2-warstwowy metalizowany
Skrzynia biegów	manualna



### Wyposażenie pojazdu

ABS, Asystent podjazdu (HAC), Asystent unikania kolizji czołowych (FCA) z wykrywaniem pieszych, Asystent utrzymania pasa ruchu LKA, Automatyczne włączanie świateł, Bagażnik z podwójną podłogą, Blokada drzwi tylnych, Czujniki odległości przy parkowaniu - tył, DBC - system kontroli zjazdu, Elektroniczny układ stabilizacji toru jazdy (ESC), Felgi aluminiowe 16", z ogumieniem 205/60, Fotel kierowcy z regulacją wysokości, Funkcja automatycznego odparowywania szyb, Gazetowniki w oparciach przednich foteli, Gniazdo 12 V w konsoli centralnej, Gniazdo USB w konsoli centralnej, Głośniki 6 (2 wysokotonowe), Haczyki do mocowania bagażu, Immobilizer, Kamera cofania z dynamicznymi liniami pomocniczymi, Kanapa tylna składana w proporcji 60:40, Kierownica i dźwignia zmiany biegów obszyte skórą, Kierownica ze sterowaniem radia, Klamki zewnętrzne w kolorze nadwozia, Klimatyzacja automatyczna, Kolumna kierownicy regulowana w dwóch płaszczyznach, Komputer pokładowy z 4,2 calowym ekranem kolorowym, Kontrolka niskiego poziomu płynu do spryskiwaczy, Lakier uni, Listwa ozdobna, czarna, Lusterka boczne ustawiane elektrycznie i podgrzewane, Lusterka boczne w kolorze nadwozia, Lusterka boczne ze zintegrowanymi kierunkowskazami, Mocowania ISOFIX na tylnych siedzeniach, Nawiew dla pasażerów tylnych foteli, Ogranicznik prędkości, Osłony przeciwśoneczne kierowcy i pasażera, podświetlane, z lusterkami, Oświetlenie bagażnika, Poduszki powietrzne boczne i kurtynowe, Poduszki powietrzne przednie dla kierowcy i pasażera, Port USB do ładowania, Przygotowanie do montażu haka holowniczego, Reflektory halogenowe (mijania i drogowe), Relingi dachowe, Siatka zabezpieczająca bagaż, Spojler tylny z trzecim światłem Stop LED, System Bluetooth z rozpoznawaniem głosowym, System Stop-Go, System monitorowania ciśnienia w oponach, System monitorowania tylnej kanapy (RSA), System multimedialny z 8" kolorowym ekranem dotykowym, DAB, łączność z Android Auto i Apple CarPlay, System podążania na pasie ruchu (LFA), System ratunkowy E-CALL, Szyba tylna podgrzewana z wyłącznikiem czasowym, Szyby sterowane elektrycznie, kierowcy z funkcją Auto Up-Down, Tapicerka materiałowa, Tempomat, Uchwyty na napoje, Wspomaganie kierownicy - elektryczne, Zagłówki przednie i tylne z regulacją wysokości, Zamek centralny, Zderzaki w kolorze nadwozia, Zestaw do naprawy przebitej opony, Światła do jazdy dziennej i światła pozycyjne, LED, Światła przeciwmgielne przednie, Światła przeciwmgielne, tylne, Lakier specjalny

### Ogumienie

Oś	Koło	Producent, typ	Rozmiar	Profil zmierzony
przednia	prawe	HANKOOK, KINERGY ECO 2	205/60 16 92H	5,0 mm
	lewe	HANKOOK, KINERGY ECO 2	205/60 16 92H	5,0 mm
tylna	prawe	HANKOOK, KINERGY ECO 2	205/60 16 92H	5,0 mm
	lewe	HANKOOK, KINERGY ECO 2	205/60 16 92H	5,0 mm

### Dokumenty i akcesoria

[Dokumenty rej.] - POLISA UBEZP. (Nie.), Kluczyki (TAK - 2), Tablice rejestracyjne (TAK - 2), Dowód rejestracyjny (TAK), Karta pojazdu (NIE)

### Grubość powłoki lakierowej

W zakresie do 150 µm

Poz.	Nazwa części	Przedział grubości powłoki lakierowej [µm]
1	Pokrywa komory silnika	do 150
2	Błotnik przedni lewy	do 150
3	Błotnik przedni prawy	do 150
4	Słupek przedni lewy	do 150
5	Słupek przedni prawy	do 150
6	Słupek środkowy lewy	do 150
7	Słupek środkowy prawy	do 150
8	Próg lewy	do 150
9	Próg prawy	do 150
10	Dach	do 150
11	Drzwi przednie lewe	do 150
12	Drzwi przednie prawe	do 150
13	Drzwi tylne lewe	do 150
14	Drzwi tylne prawe	do 150
15	Błotnik tylny lewy/ściana boczna lewa	do 150
16	Błotnik tylny prawy/ściana boczna prawa	do 150
17	Pokrywa bagażnika	do 150

### Stwierdzone uszkodzenia

Poz.	Nazwa pozycji	Opis uszkodzeń	Kwalifik.	Naprawa [rbg]
1	Listwa ozdobna zderzaka dół	pęknięcie/rozerwanie	WY	0,5
2	Dach	rysa/odprysk, ślady korozji	NA	1
3	Drzwi przednie (nieuzbrojone) L	wgniecenie/odkształcenie, rysa/odprysk	NA	1
4	Drzwi tylne (nieuzbrojone) R	rysa/odprysk, wgniecenie/odkształcenie	NA	1
5	Błotnik tylny R	wgniecenie/odkształcenie, rysa/odprysk	NA	1,5
6	Pokrywa tylna	wgniecenie/odkształcenie	NA	1
7	Pokrywa przednia	rysa/odprysk		
8	Listwa ozdobna zderzaka	rysa/odprysk		
9	Tarcza koła aluminiowa przód R	rysa/odprysk		

DOKUMENTACJA FOTOGRAFICZNA



**Fot. 1**

Przekątna przednia lewa



**Fot. 2**

Przód

DOKUMENTACJA FOTOGRAFICZNA



**Fot. 3**

Przekątna przednia prawa



**Fot. 4**

Próg prawy (widok od przodu)

DOKUMENTACJA FOTOGRAFICZNA



**Fot. 5**

Bok prawy z przodu



**Fot. 6**

Bok prawy z tyłu

DOKUMENTACJA FOTOGRAFICZNA



**Fot. 7**

Przekątna tylna prawa



**Fot. 8**

Tył

DOKUMENTACJA FOTOGRAFICZNA



**Fot. 9**

Przekątna tylna lewa



**Fot. 10**

Bok lewy z tyłu

DOKUMENTACJA FOTOGRAFICZNA



**Fot. 11**

Bok lewy z przodu



**Fot. 12**

Próg lewy (widok od przodu)

DOKUMENTACJA FOTOGRAFICZNA



**Fot. 13**  
Numer identyfikacyjny



**Fot. 14**  
Tabliczka znamionowa

DOKUMENTACJA FOTOGRAFICZNA



**Fot. 15**

Zestaw wskaźników - przebieg



**Fot. 16**

Widok przez otwarte drzwi przednie lewe

DOKUMENTACJA FOTOGRAFICZNA



**Fot. 17**

Widok przez otwarte drzwi tylne lewe



**Fot. 18**

Widok z tylnej kanapy na deskę rozdź.

DOKUMENTACJA FOTOGRAFICZNA



**Fot. 19**  
Konsola środkowa



**Fot. 20**  
Tuneł środkowy

DOKUMENTACJA FOTOGRAFICZNA



**Fot. 21**

Kierownica (na wprost)



**Fot. 22**

Kierownica z lewej strony

DOKUMENTACJA FOTOGRAFICZNA



**Fot. 23**  
Komora silnika



**Fot. 24**  
Bagażnik

DOKUMENTACJA FOTOGRAFICZNA



**Fot. 25**

Spód pojazdu przód



**Fot. 26**

Spód pojazdu tył

DOKUMENTACJA FOTOGRAFICZNA

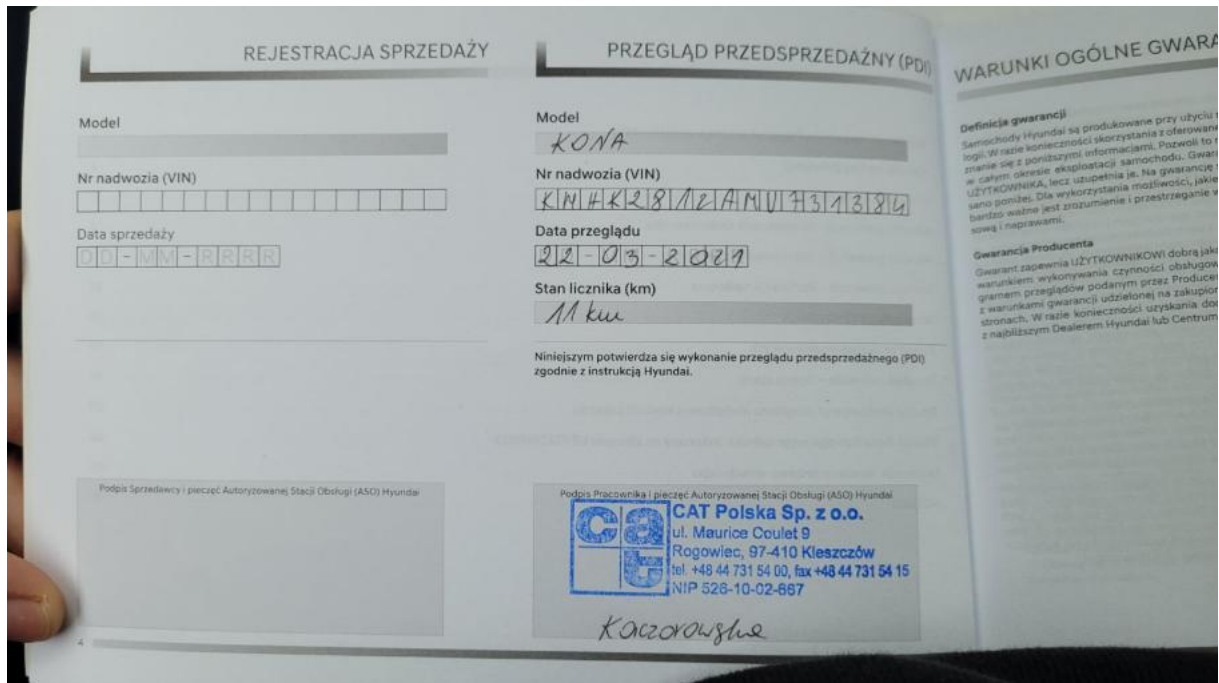


**Fot. 27**  
Dowód rej. Str. 1



**Fot. 28**  
Dow. Rej. Str.2 i klucze

**DOKUMENTACJA FOTOGRAFICZNA**

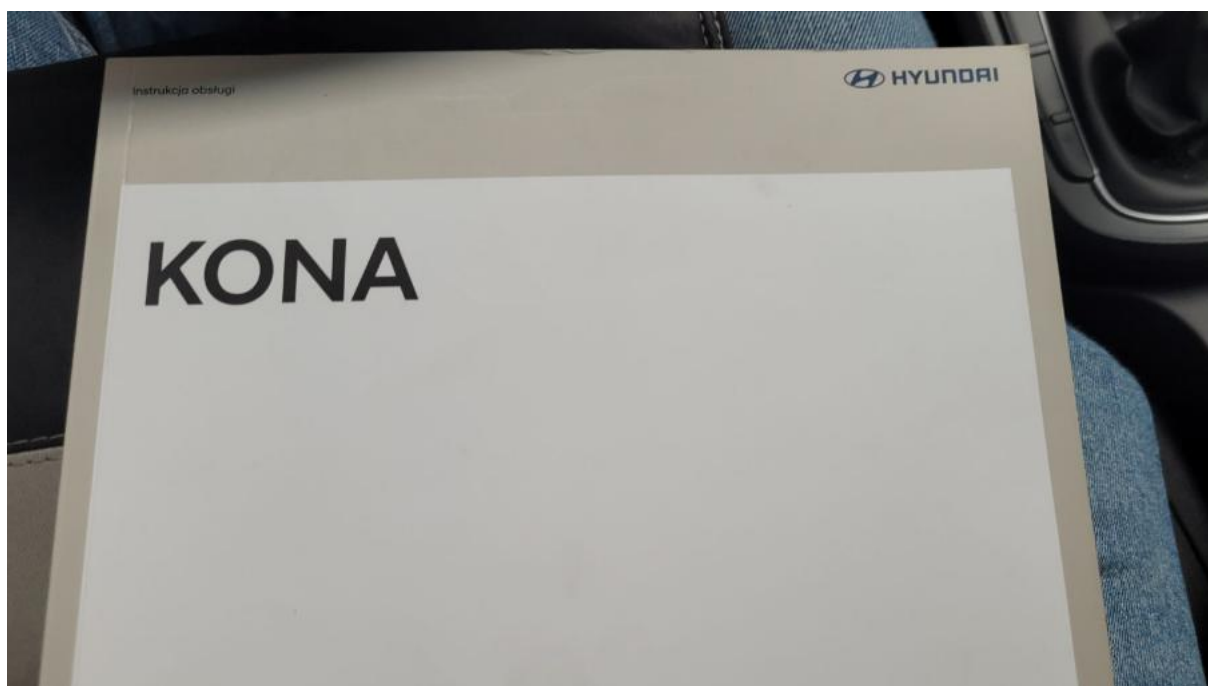


**Fot. 29**  
Książka serwisowa – dane



**Fot. 30**  
Książka serwisowa – ostatni przegląd

DOKUMENTACJA FOTOGRAFICZNA



**Fot. 31**  
Instrukcje



**Fot. 32**  
Zestaw naprawy koła

DOKUMENTACJA FOTOGRAFICZNA



**Fot. 33**

Pokrywa komory silnika - Rysa/odprysk 1



**Fot. 34**

Spoiler zderzaka przedniego - Pęknięcie/rozerwanie 1

DOKUMENTACJA FOTOGRAFICZNA



**Fot. 35**

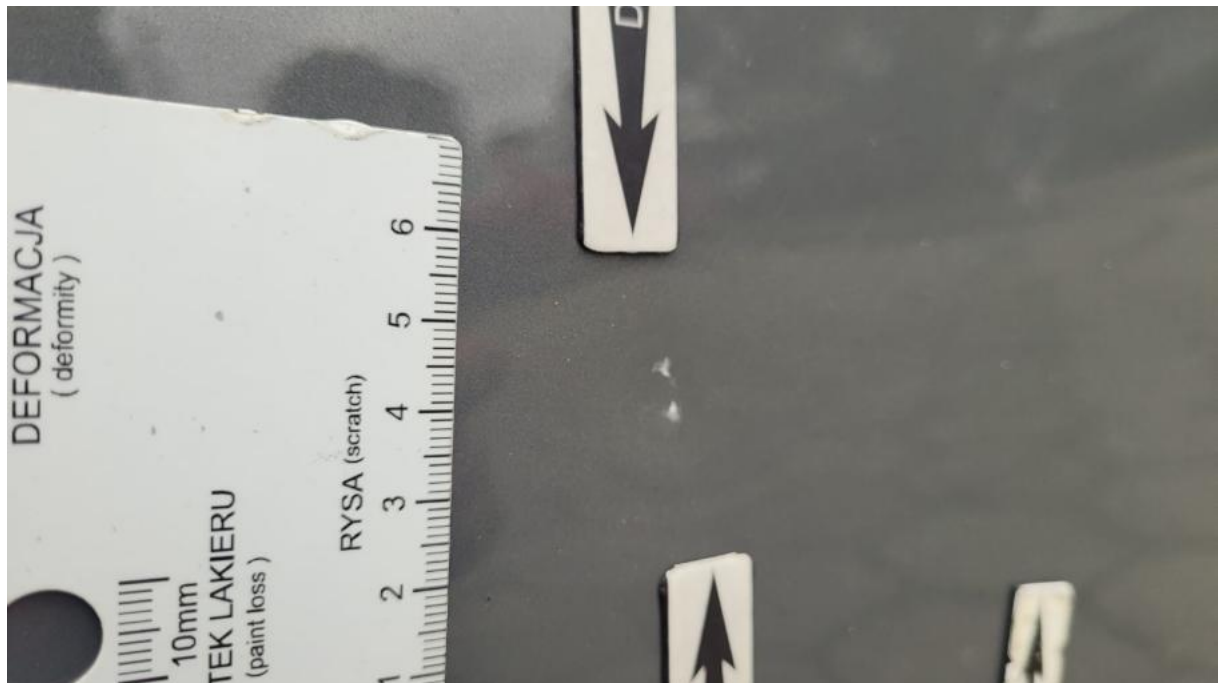
Felga aluminiowa przednia P - Rysa/odprysk 1



**Fot. 36**

Opona przednia P - Pęknięcie/rozerwanie 1

DOKUMENTACJA FOTOGRAFICZNA



**Fot. 37**

Drzwi tylne P - Rysa/odprysk 1



**Fot. 38**

Drzwi tylne P - Wgniecenie/odkształcenie 1

DOKUMENTACJA FOTOGRAFICZNA



**Fot. 39**

Drzwi tylne P - Wgniecenie/odkształcenie 2



**Fot. 40**

Błotnik tylny P / Ściana boczna P - Rysa/odprysk 1



DOKUMENTACJA FOTOGRAFICZNA



**Fot. 43**

Zderzak tylny - Rysa/odprysk 1



**Fot. 44**

Zderzak tylny - Rysa/odprysk 2

DOKUMENTACJA FOTOGRAFICZNA



**Fot. 45**

Zderzak tylny() - Rysa/odprysk 3



**Fot. 46**

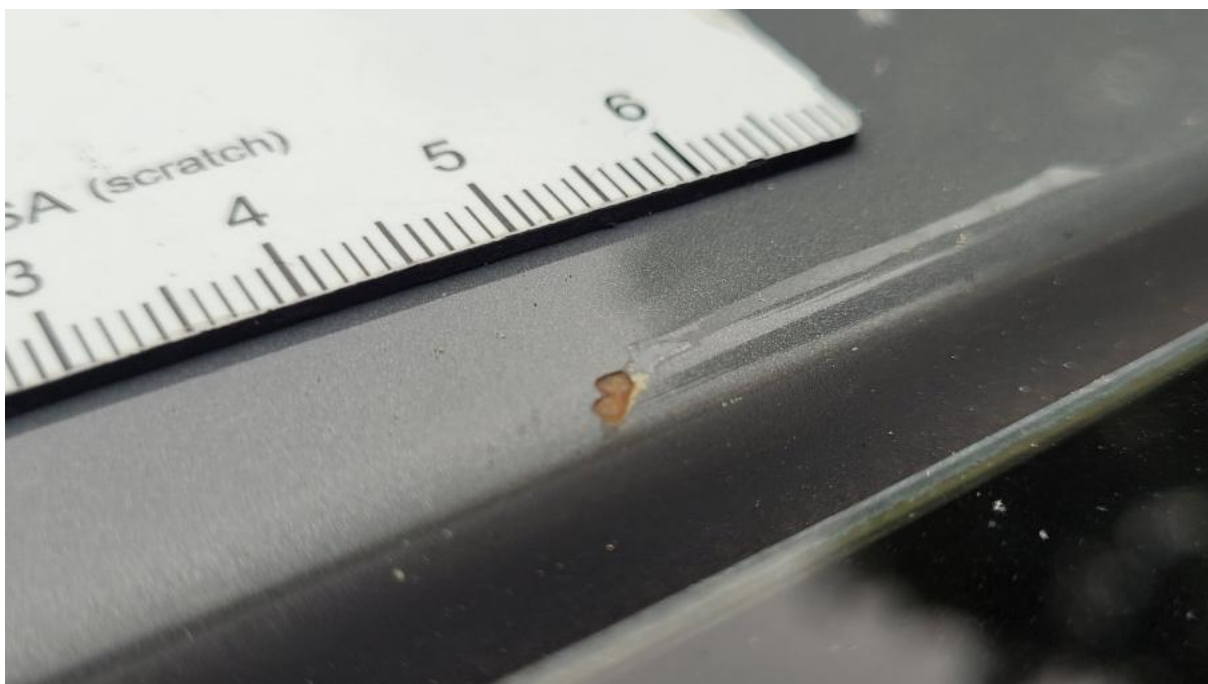
Dach - Rysa/odprysk 1

DOKUMENTACJA FOTOGRAFICZNA



**Fot. 47**

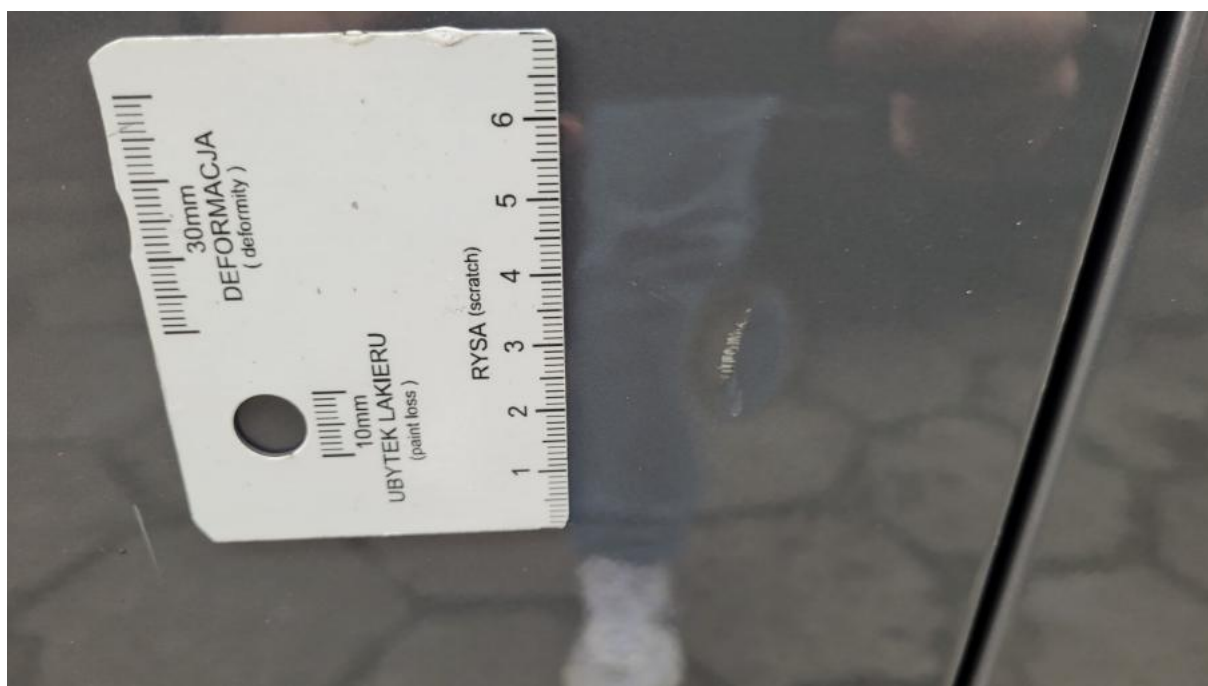
Dach - Rysa/odprysk 2



**Fot. 48**

Dach - Inne 1

DOKUMENTACJA FOTOGRAFICZNA



**Fot. 49**

Drzwi przed L - Rysa/odprysk 1



**Fot. 50**

Drzwi przed L - Wgniecenie/odkształcenie 1

DOKUMENTACJA FOTOGRAFICZNA



**Fot. 51**

Drzwi przed L - Wgniecenie/odkształcenie 2