

## Raport z oględzin pojazdu

Numer raportu	06961/8/25-15201	Data raportu	29-08-2025
Rzeczoznawcy	Marcin Sosnowski. mgr inż. Paweł Barszcz (NEW)	Data oględzin	22-08-2025
Nr zlecenia	PCM(DZS)/GDA/60879/25/08/19	Miejsce oględzin	AUTOMARKET WOLA, PRYMASA TYSI...

### Dane pojazdu

Numer identyfikacyjny (VIN)	<b>VXKUSHNEKMW039594</b>
Marka, model	OPEL Mokka 20-24
Typ, wersja	Mokka 1.2 T Edition S&S
Numer rejestracyjny	WD9604P
Silnik (rodz./poj./moc)	benz./1199 ccm/74 kW
Stan licznika	81 244 km
Data 1. rej./rok prod.	31-08-2021/2021
Data nast. bad. techn.	27-08-2026
Nadwozie	hatchback 5/5
Lakier	biały/2-warstwowy uni
Skrzynia biegów	manualna



### Wyposażenie pojazdu

Automatyczny włącznik świateł drogowych, Felgi aluminiowe 16, z ogumieniem 215/65, Fotel kierowcy z regulacją w 6 kierunkach (wzdłużną, wysokości, pochylenia oparcia), Fotel pasażera z regulacją w 4 kierunkach (wzdłużną, pochylenia oparcia), Hamulec postojowy sterowany elektrycznie, Interfejs Bluetooth, Kanapa tylna dzielona w proporcji 60:40, Kierownica sportowa pokryta skórą, spłaszczona u dołu, przyciski sterowania, Klimatyzacja manualna, Kolumna kierownicy z regulacją położenia w dwóch płaszczyznach, Lakier metaliczny, zielona Mamba, Lampy tylne LED, Listwa boczna w linii dachu, srebrna, Lusterka boczne elektrycznie sterowane i podgrzewane, Lusterko wsteczne regulowane, Mocowanie ISOFIX w oparciach tylnych zewnętrznych siedzeń, Podsufitka w kolorze szarym, Poduszki przednie kierowcy i pasażera, boczne poduszki oraz kurtyny powietrzne w obu rzędach, Reflektory przednie LED, Spoiler dachowy lakierowany na czarno, System Radio z 4 głośnikami, System monitorowania ciśnienia w oponach, System przypominania o zapięciu pasów, przód oraz tył, System rozpoznawania znaków drogowych, System wykrywania pieszych, System wykrywania zmęczenia kierowcy, Szyby elektrycznie podnoszone z przodu i z tyłu, Tapicerka materiałowa Jet Black, Tempomat, Tuner radia cyfrowego DAB, Układ stabilizacji toru jazdy ESP z systemami ABS i Traction Control, Układ utrzymania na pasie ruchu, Układ wspomagania ruszania pod górę HSA, Wspomaganie hamowania przy małych prędkościach w celu uniknięcia kolizji, Wyświetlacz graficzny wskaźników kierowcy, kolorowy 7", Wyświetlacz kolorowy, dotykowy, 7-calowy, Zestaw naprawczy do opon z kompresorem, Światła do jazdy dziennej LED, Dach w kolorze czarnym Diamond, Przygotowanie pod koło zapasowe

### Ogumienie

Oś	Koło	Producent, typ	Rozmiar	Profil zmierzony
przednia	prawe	GOODYEAR, ULTRAGRIP	215/65 R16 102H	7,0 mm
	lewe	GOODYEAR, ULTRAGRIP	215/65 R16 102H	7,0 mm
tylna	prawe	GOODYEAR, ULTRAGRIP	215/65 R16 102H	6,5 mm
	lewe	GOODYEAR, ULTRAGRIP	215/65 R16 102H	6,5 mm

### Dokumenty i akcesoria

[Dokumenty rej.] - POLISA UBEZP. (Nie.), Kluczyki (TAK - 1), Tablice rejestracyjne (TAK - 2), Dowód rejestracyjny (TAK), Karta pojazdu (NIE)

### Grubość powłoki lakierowej

W zakresie do 150 µm

Poz.	Nazwa części	Przedział grubości powłoki lakierowej [µm]
1	Pokrywa komory silnika	do 150
2	Błotnik przedni lewy	do 150
3	Błotnik przedni prawy	do 150
4	Słupek środkowy lewy	do 150
5	Słupek środkowy prawy	do 150
6	Próg lewy	do 150
7	Próg prawy	do 150
8	Drzwi przednie lewe	do 150
9	Drzwi przednie prawe	do 150
10	Drzwi tylne lewe	do 150
11	Drzwi tylne prawe	do 150
12	Błotnik tylny lewy/ściana boczna lewa	do 150
13	Błotnik tylny prawy/ściana boczna prawa	do 150
14	Pokrywa bagażnika	do 150

W zakresie do 200 µm

Poz.	Nazwa części	Przedział grubości powłoki lakierowej [µm]
1	Słupek przedni lewy	150 - 200
2	Słupek przedni prawy	150 - 200
3	Dach	150 - 200

### Stwierdzone uszkodzenia

Poz.	Nazwa pozycji	Opis uszkodzeń	Kwalifik.	Naprawa [rbg]
------	---------------	----------------	-----------	---------------

1	Dach	łuszczenie powłoki lakierowej	NA	
2	Pokrywa przednia	odpryski lakieru		
3	Drzwi przednie (nieuzbrojone) R	odpryski lakieru, wgniecenie		
4	Drzwi tylne (nieuzbrojone) L	wgniecenie		
5	Rama drzwi, przód L	odpryski lakieru		
6	Nakładka zderzaka tylnego, góra	odpryski lakieru		

DOKUMENTACJA FOTOGRAFICZNA



**Fot. 1**

Przekątna przednia lewa



**Fot. 2**

Przód

DOKUMENTACJA FOTOGRAFICZNA



**Fot. 3**

Przekątna przednia prawa



**Fot. 4**

Próg prawy (widok od przodu)

DOKUMENTACJA FOTOGRAFICZNA



**Fot. 5**

Bok prawy z przodu



**Fot. 6**

Bok prawy z tyłu

DOKUMENTACJA FOTOGRAFICZNA



**Fot. 7**  
Przekątna tylna prawa



**Fot. 8**  
Tył

DOKUMENTACJA FOTOGRAFICZNA



**Fot. 9**

Przekątna tylna lewa



**Fot. 10**

Bok lewy z tyłu

DOKUMENTACJA FOTOGRAFICZNA



**Fot. 11**

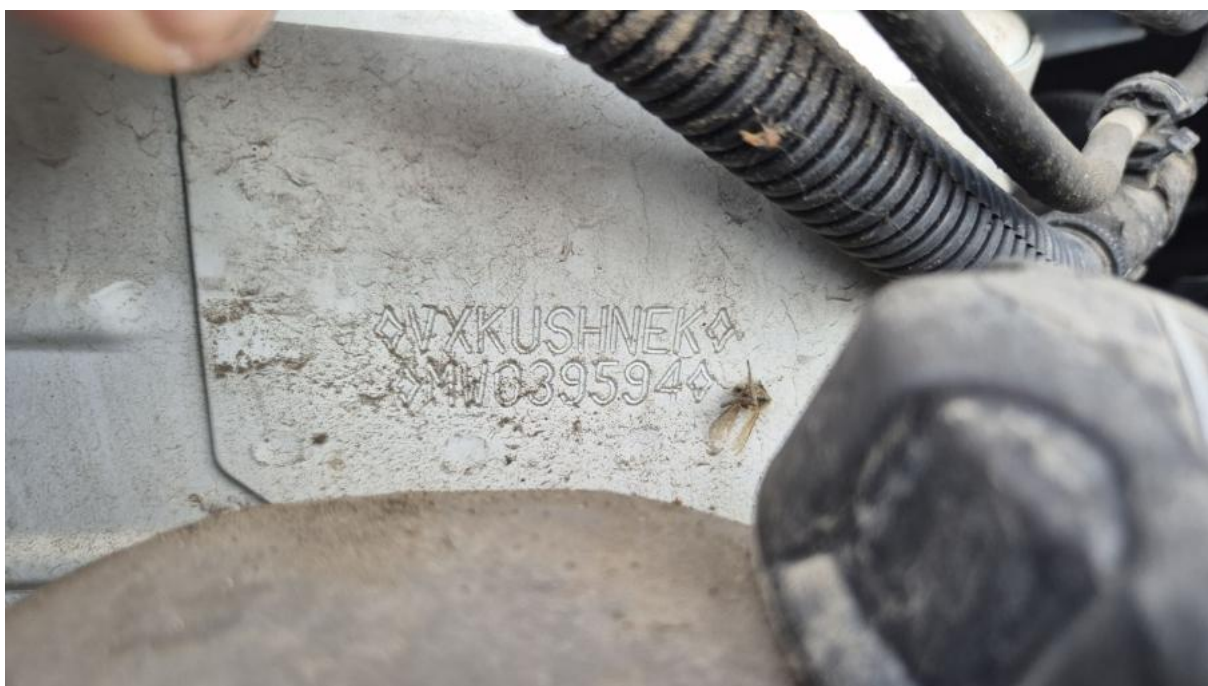
Bok lewy z przodu



**Fot. 12**

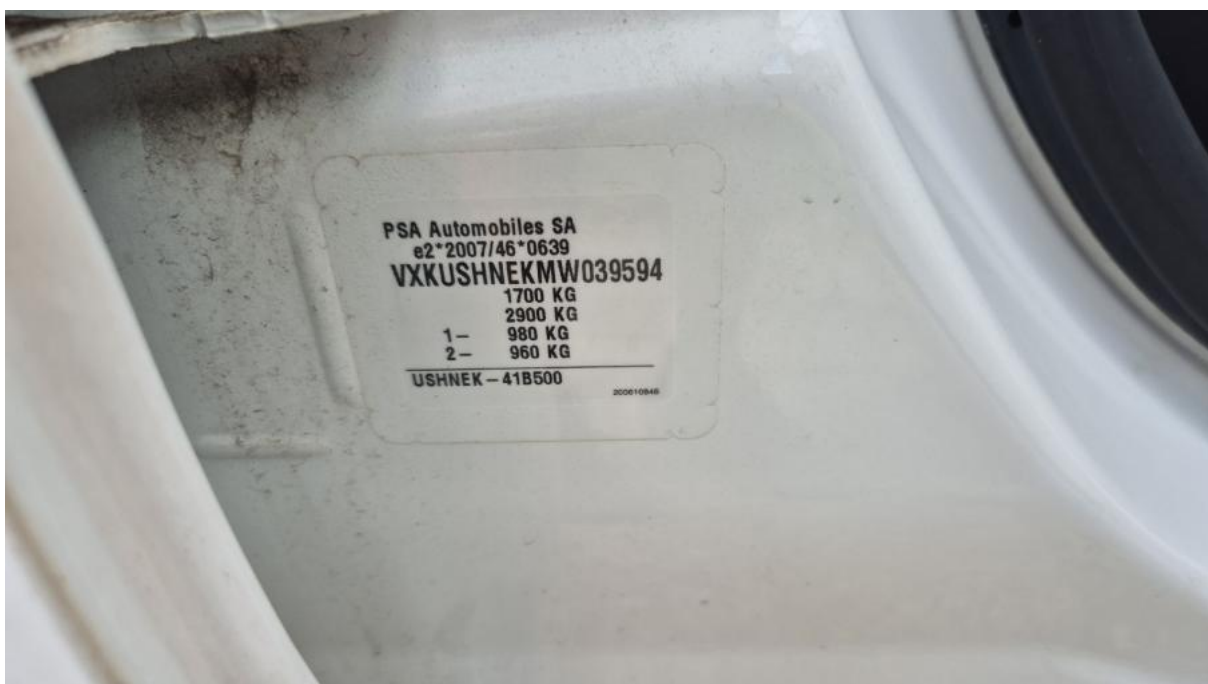
Próg lewy (widok od przodu)

DOKUMENTACJA FOTOGRAFICZNA



**Fot. 13**

Numer identyfikacyjny



**Fot. 14**

Tabliczka znamionowa

DOKUMENTACJA FOTOGRAFICZNA



**Fot. 15**

Zestaw wskaźników - przebieg



**Fot. 16**

Widok przez otwarte drzwi przednie lewe

DOKUMENTACJA FOTOGRAFICZNA



**Fot. 17**

Widok przez otwarte drzwi tylne lewe



**Fot. 18**

Widok z tylnej kanapy na deskę rozd.

DOKUMENTACJA FOTOGRAFICZNA



**Fot. 19**  
Konsola środkowa



**Fot. 20**  
Tunel środkowy

DOKUMENTACJA FOTOGRAFICZNA



**Fot. 21**

Kierownica (na wprost)



**Fot. 22**

Kierownica z lewej strony

DOKUMENTACJA FOTOGRAFICZNA



**Fot. 23**  
Komora silnika



**Fot. 24**  
Bagażnik

DOKUMENTACJA FOTOGRAFICZNA



**Fot. 25**

Spód pojazdu przód



**Fot. 26**

Spód pojazdu tył

DOKUMENTACJA FOTOGRAFICZNA



**Fot. 27**

Tarcza hamulcowa przednia lewa



**Fot. 28**

Tarcza hamulcowa przednia prawa

DOKUMENTACJA FOTOGRAFICZNA



**Fot. 29**

Tarcza hamulcowa tylna prawa



**Fot. 30**

Tarcza hamulcowa tylna lewa

**DOKUMENTACJA FOTOGRAFICZNA**



**Fot. 31**

Dowód rej. Str. 1



**Fot. 32**

Dow. Rej. Str.2 i klucze

DOKUMENTACJA FOTOGRAFICZNA



**Fot. 33**  
Instrukcje



**Fot. 34**  
Zestaw naprawczy koła

DOKUMENTACJA FOTOGRAFICZNA



**Fot. 35**

Pokrywa komory silnika - Rysa/odprysk 1



**Fot. 36**

Drzwi przednie P - Rysa/odprysk 1

DOKUMENTACJA FOTOGRAFICZNA



**Fot. 37**

Drzwi przednie P - Wgniecenie/odkształcenie 1



**Fot. 38**

Zderzak tylny - Rysa/odprysk 1

DOKUMENTACJA FOTOGRAFICZNA



**Fot. 39**

Dach - zdjęcie poglądowe 1



**Fot. 40**

Dach - Inne 1

DOKUMENTACJA FOTOGRAFICZNA



**Fot. 41**

Drzwi tylne L - Wgniecenie/odkształcenie 1



**Fot. 42**

Słupek przedni L - Rysa/odprysk 1