

Raport z oględzin pojazdu

Numer raportu	216610/10/25-11401	Data raportu	06-10-2025
Rzeczoznawcy	Maciej Wiącek (NEW) mgr inż. Przemysław Ostap	Data oględzin	26-09-2025
Nr zlecenia	PCM(DZS)/GDA/71470/25/09/23	Miejsce oględzin	AUTOMARKET OŻARÓW MAZOWIECK...

Dane pojazdu

Numer identyfikacyjny (VIN)	VF1R9800463264145
Marka, model	RENAULT Clio IV 16-20
Typ, wersja	Clio 0.9 Energy TCe Alize
Numer rejestracyjny	WD9928M
Silnik (rodz./poj./moc)	benz./898 ccm/66 kW
Stan licznika	115 326 km
Data 1. rej./rok prod.	08-11-2019/2019
Data nast. bad. techn.	08-11-2025
Nadwozie	hatchback 5/5
Lakier	biały/UNI
Skrzynia biegów	manualna



Wyposażenie pojazdu

ABS, ASR - system zapobiegający poślizgowi kół podczas przyspieszania, Airbag - 4 sztuki (czołowe poduszki kierowcy i pasażera, boczne poduszki - przód), Automatyczne włączanie tylnej wycieraczki podczas cofania, EBV-elektroniczny rozdział sił hamowania, ESC - układ stabilizacji toru jazdy, El. podnoszenie szyb, przód, Felgi stalowe 15 Paradise z ogumieniem, Fotel kierowcy z manualną regulacją wysokości, HSA - system wspomagania ruszania na wzniesieniu, Instalacja do montażu radioodtwarzacza, Instalacja radiowa, Kanapa tylna, składana w układzie 1/3 - 2/3, Karta Renault, Kierownica skórzana, Kierownica z regulacją wysokości i głębokości, Klamki zewnętrzne w kolorze nadwozia, Klimatyzacja manualna, Komputer pokładowy, Lakier uni, Listwa górna ozdobna chłodnicy w kolorze lśniącej czerni z chromowanym logo Renault, Listwy boczne w kolorze czarnym, Lusterka boczne regulowane elektrycznie i podgrzewane z czujnikiem temperatury zewnętrznej, Lusterka boczne w kolorze nadwozia, Obramowania nawiewów w kolorze lśniącej czerni, Osłona przeciwsłoneczna po stronie pasażera i kierowcy z zamykanym lustrem, Sygnalizacja niezapiętych pasów bezpieczeństwa, System Renault Bass Reflex, System kontroli ciśnienia w oponach, System wspomagania nagłego hamowania, System wspomagania ruszania na wzniesieniu, Tapicerka materiałowa, Tempomat, Tylny spojler dachowy, Uchwyt do smartfona do radioodtwarzacza R&GO, Uchwyty ISOFIX do instalacji fotelika dziecięcego, tył, Wskaźnik zmiany biegów, Wspomaganie układu kierowniczego - elektryczne, Wycieraczki o zmiennej częstotliwości, Zagłówki przednie regulowane na wysokość, Zamek centralny z pilotem, Światła do jazdy dziennej LED (diodowe), Koło zapasowe - dojazdowe, System Media Nav Evolution DAB z nawigacją dotykowy ekran /radio 4x20W/Bluetooth/USB/jack, Pakiet Easy

Ogumienie

Oś	Koło	Producent, typ	Rozmiar	Profil zmierzony
przednia	prawe	DEBICA, NAWIGATOR 3	185/65 15 88H	7,6 mm
	lewe	DEBICA, NAWIGATOR 3	185/65 15 88H	7,0 mm
tylna	prawe	DEBICA, NAWIGATOR 3	185/65 15 88H	7,5 mm
	lewe	DEBICA, NAWIGATOR 3	185/65 15 88H	7,0 mm

Dokumenty i akcesoria

[Dokumenty rej.] - POLISA UBEZP. (Nie.), Kluczyki (TAK - 1), Tablice rejestracyjne (TAK - 2), Dowód rejestracyjny (TAK), Karta pojazdu (NIE)

Grubość powłoki lakierowej

W zakresie do 150 µm

Poz.	Nazwa części	Przedział grubości powłoki lakierowej [µm]
1	Pokrywa komory silnika	do 150
2	Słupki przedni lewy	do 150
3	Słupki przedni prawy	do 150
4	Słupki środkowy lewy	do 150
5	Słupki środkowy prawy	do 150
6	Próg lewy	do 150
7	Próg prawy	do 150
8	Dach	do 150
9	Drzwi przednie lewe	do 150
10	Drzwi przednie prawe	do 150
11	Drzwi tylne lewe	do 150
12	Drzwi tylne prawe	do 150
13	Błotnik tylny lewy/ściana boczna lewa	do 150
14	Błotnik tylny prawy/ściana boczna prawa	do 150
15	Pokrywa bagażnika	do 150

Stwierdzone uszkodzenia

Poz.	Nazwa pozycji	Opis uszkodzeń	Kwalifik.	Naprawa [rbg]
1	Wykładzina tłumiąca pokrywy przedniej	rozerwanie	WY	0.2
2	Dach	rysa/odprysk		
3	Kołpak koła tył R	rysa/odprysk		
4	Zbiornik wyrównawczy	brak płynu		

DOKUMENTACJA FOTOGRAFICZNA



Fot. 1
Przekątna przednia lewa



Fot. 2
Przód

DOKUMENTACJA FOTOGRAFICZNA



Fot. 3
Przekątna przednia prawa



Fot. 4
Próg prawy (widok od przodu)

DOKUMENTACJA FOTOGRAFICZNA



Fot. 5
Bok prawy z przodu



Fot. 6
Bok prawy z tyłu

DOKUMENTACJA FOTOGRAFICZNA



Fot. 7
Przekątna tylna prawa



Fot. 8
Tył

DOKUMENTACJA FOTOGRAFICZNA



Fot. 9
Przekątna tylna lewa



Fot. 10
Bok lewy z tyłu

DOKUMENTACJA FOTOGRAFICZNA



Fot. 11
Bok lewy z przodu



Fot. 12
Próg lewy (widok od przodu)

DOKUMENTACJA FOTOGRAFICZNA



Fot. 13
Numer identyfikacyjny



Fot. 14
Tabliczka znamionowa

DOKUMENTACJA FOTOGRAFICZNA



Fot. 15
Zestaw wskaźników - przebieg



Fot. 16
Zestaw wskaźników - serwis

DOKUMENTACJA FOTOGRAFICZNA



Fot. 17

Widok przez otwarte drzwi przednie lewe



Fot. 18

Widok przez otwarte drzwi tylne lewe

DOKUMENTACJA FOTOGRAFICZNA



Fot. 19

Widok z tylnej kanapy na deskę rozd.



Fot. 20

Konsola środkowa

DOKUMENTACJA FOTOGRAFICZNA



Fot. 21
Tunel środkowy



Fot. 22
Kierownica (na wprost)

DOKUMENTACJA FOTOGRAFICZNA



Fot. 23
Kierownica z lewej strony



Fot. 24
Komora silnika

DOKUMENTACJA FOTOGRAFICZNA



Fot. 25
Bagażnik



Fot. 26
Koło zapasowe

DOKUMENTACJA FOTOGRAFICZNA

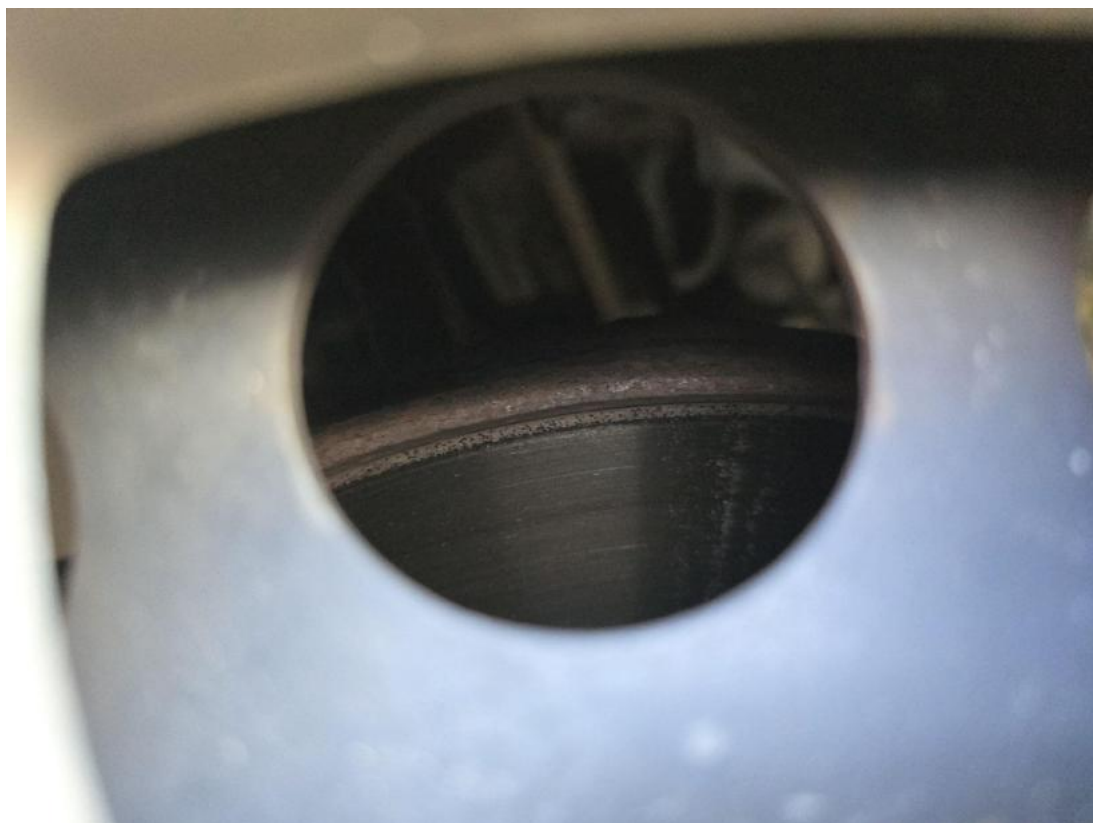


Fot. 27
Spód pojazdu przód



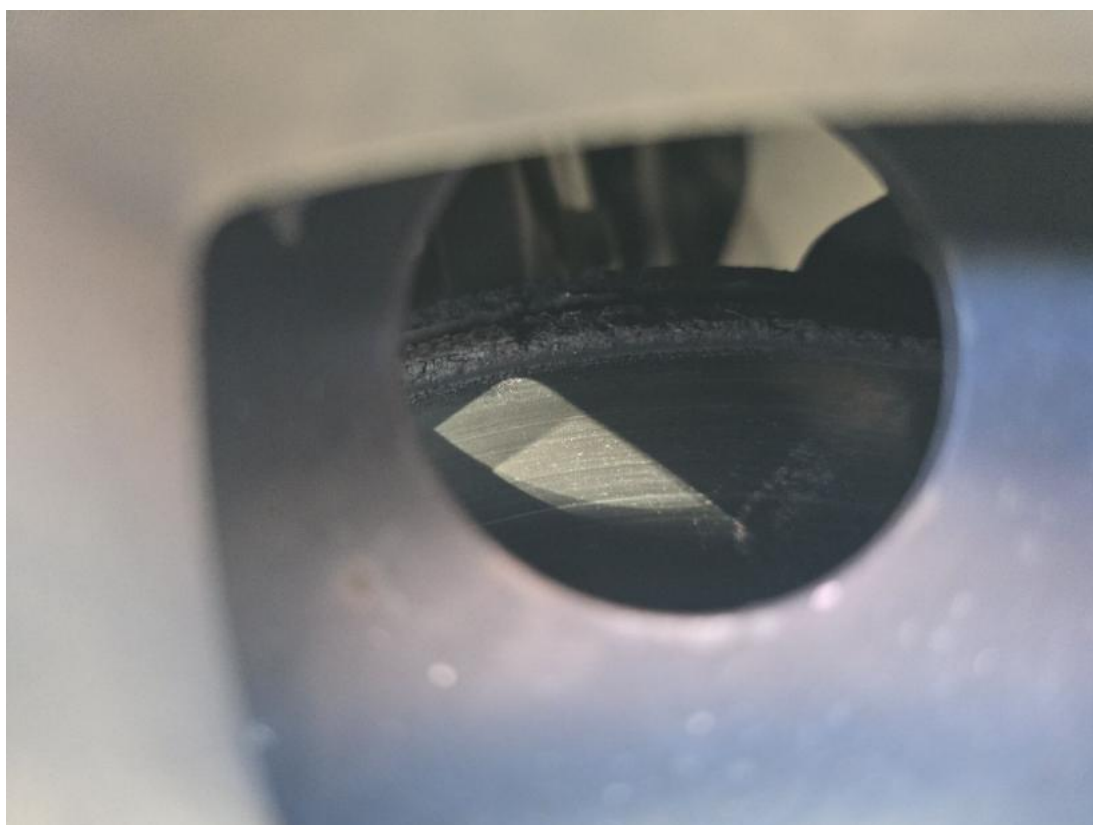
Fot. 28
Spód pojazdu tył

DOKUMENTACJA FOTOGRAFICZNA



Fot. 29

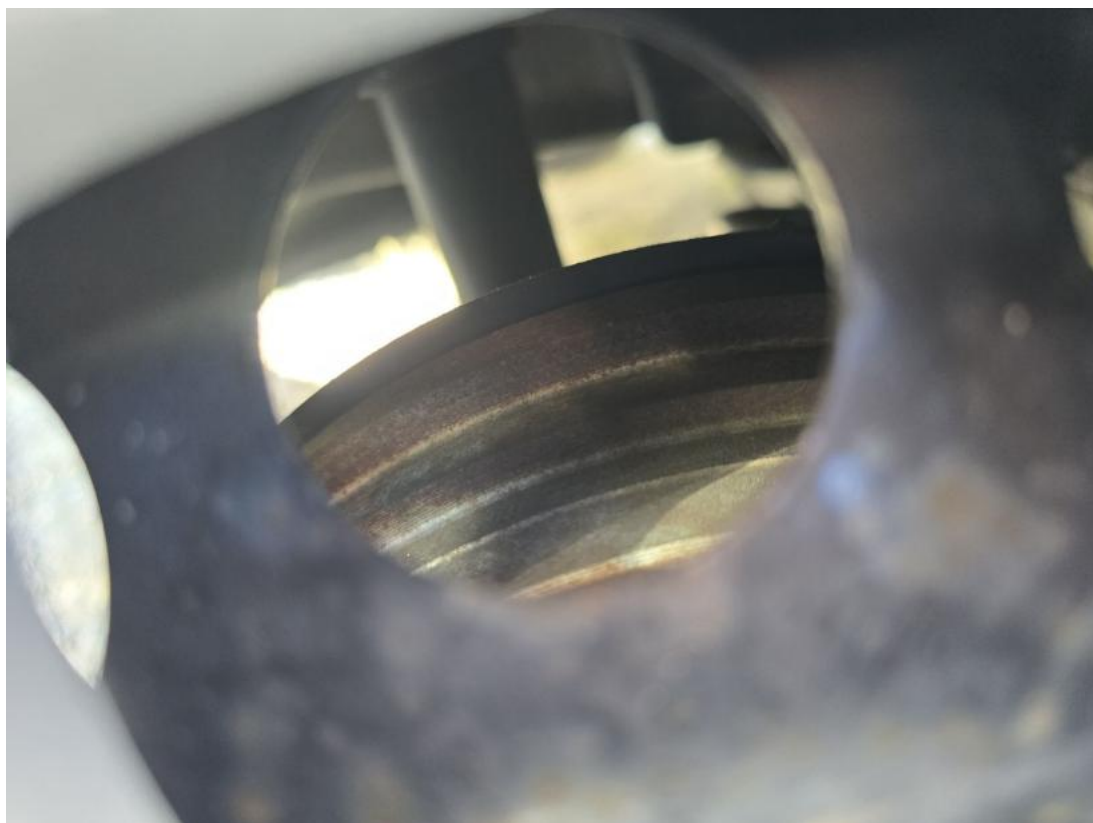
Tarcza hamulcowa przednia lewa



Fot. 30

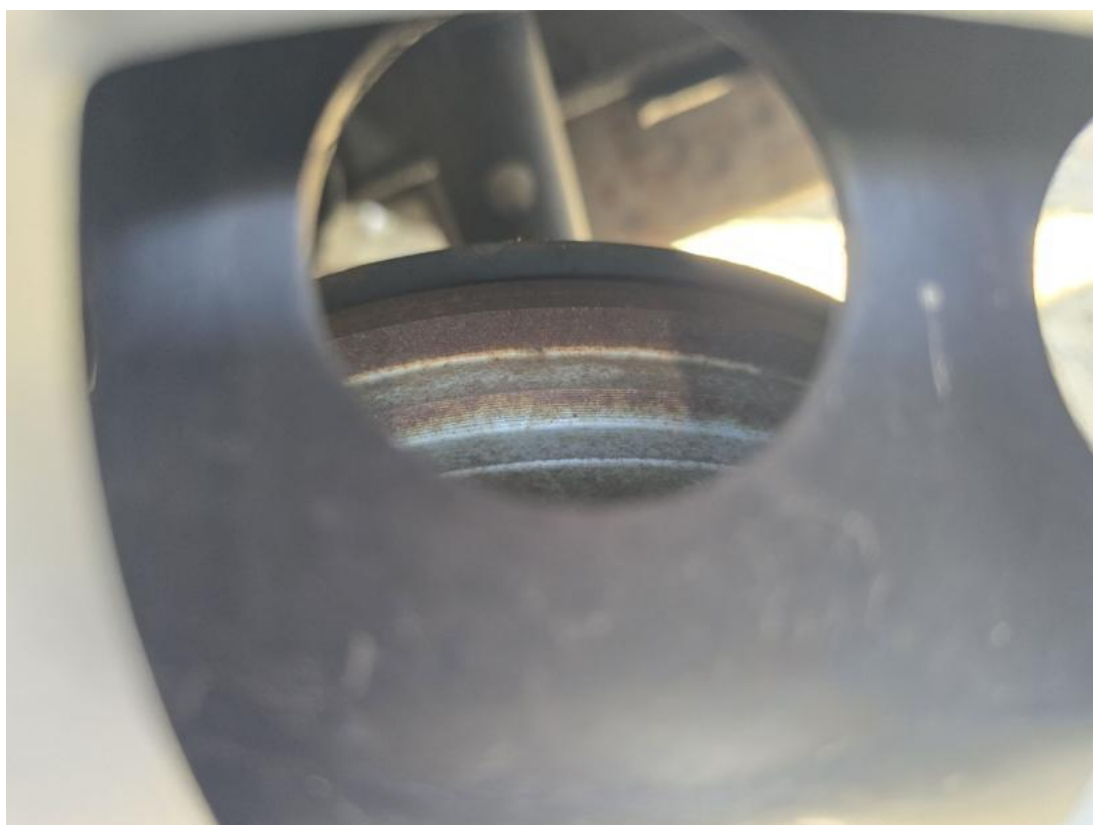
Tarcza hamulcowa przednia prawa

DOKUMENTACJA FOTOGRAFICZNA



Fot. 31

Tarcza hamulcowa tylna prawa



Fot. 32

Tarcza hamulcowa tylna lewa

DOKUMENTACJA FOTOGRAFICZNA



Fot. 33
Dowód rej. Str. 1



Fot. 34
Dow. Rej. Str.2 i klucze

DOKUMENTACJA FOTOGRAFICZNA



Fot. 35
Instrukcje



Fot. 36
płyn

DOKUMENTACJA FOTOGRAFICZNA



Fot. 37
Kołpak tylny P - Rysa/odprysk 1



Fot. 38
Dach - Rysa/odprysk 1