

Raport z oględzin pojazdu

Numer raportu	215812/7/25-11401	Data raportu	24-07-2025
Rzeczoznawcy	Paweł Szwabowicz mgr inż. Przemysław Ostap	Data oględzin	23-07-2025
Nr zlecenia	PCM(DZS)/GDA/46483/25/06/26	Miejsce oględzin	Ostrowska 122, 63-700 Krotoszyn, 63-70...

Dane pojazdu

Numer identyfikacyjny (VIN)	VF1RJA00069809818
Marka, model	RENAULT Clio V 19-23
Typ, wersja	Clio 1.0 TCe Equilibre
Numer rejestracyjny	WJ5648L
Silnik (rodz./poj./moc)	benz./999 ccm/67 kW
Stan licznika	77 080 km
Data 1. rej./rok prod.	20-01-2023/2022
Data nast. bad. techn.	20-01-2026
Nadwozie	hatchback 5/5
Lakier	biały/UNI
Skrzynia biegów	manualna



Wyposażenie pojazdu

ABS, AFU - system wspomagający nagłe hamowanie, Automatyczne włączanie tylnej wycieraczki podczas cofania, Boczne listwy ochronne i listwa zderzaka tylnego w kolorze czarnym o ziarnistej strukturze, Czujnik zmierzchu (ALS), ESC + ASR, Felgi stalowe 15 Flexiwheel wzór Amicitia z ogumieniem, Funkcja EKO, Funkcja połączenia alarmowego eCall, Gwarancja 2 lata, Kanapa tylna, składana w układzie 1/3 - 2/3, Kierownica z regulacją wysokości i głębokości, Klamki wewnętrzne chromowane, Klamki zewnętrzne drzwi przednich w kolorze nadwozia, Klimatyzacja manualna, Komputer pokładowy, Lakier niemetalizowany biel alpejska, Lampy przednie Full LED, Lampy tylne Full LED, Listwa górna ozdobna chłodnicy w kolorze lśniącej czerni z chromowanym logo Renault, Obramowania nawiewów w desce rozdzielczej chromowane, Osłona pod silnikiem, Oświetlenie LED na podsufitce, Poduszka powietrzna kierowcy i pasażera, Poduszki boczne oraz kurtyny powietrzne, Przednie pasy bezpieczeństwa z regulacją wysokości, ogranicznikiem napięcia i napinaczem, Siedz. kier. z mech. regulacją wysokości, Sygnalizacja niezapiętych pasów bezpieczeństwa, przód, System Easy Link z ekranem 7-cali, radio DAB,BT,USB,Android Auto,Apple CP, System kontroli ciśnienia w oponach, System kontroli pasa ruchu (LDW), System mocowania fotelików dla dziecka Isofix na miejscu pasażera z przodu, System rozpoznawania znaków drogowych (TSR), System utrzymania pasa ruchu (LKA), System wspomagania ruszania pod górę (Hill Start Assist) + system stabilizacji toru jazdy ESP, Szyby przednie regulowane elektrycznie z włącznikiem impulsowym po stronie kierowcy, Tapicerka materiałowa czarno-szara z przetłoczeniami, Tylne zewnętrzne klamki drzwi ukryte przy tylnym słupku, Tylny spojler dachowy, Wnętrze - tonacja ciemna z beżową podsuftką, Wskaźnik zmiany biegów, Wspomaganie układu kierowniczego, elektryczne - zmienne, Wycieraczki przednie o zmiennej częstotliwości pracy, Zagłówki przednie regulowane na wysokości, Zderzak przedni i tylne słupki w kolorze nadwozia, Zespół zegarów i wskaźników z kolorowym, 4,2-calowym ekranem TFT, Światła do jazdy dziennej LED, Czujniki parkowania tył, Lusterka boczne w kolorze lśniąca czerń, Pakiet Spare Wheel

Ogumienie

Oś	Koło	Producent, typ	Rozmiar	Profil zmierzony
przednia	prawe	CONTINENTAL, ECOCONTACT 6	185/65 15 88H	5,0 mm
	lewe	CONTINENTAL, ECOCONTACT 6	185/65 15 88H	5,0 mm
tylna	prawe	CONTINENTAL, ECOCONTACT 6	185/65 15 88H	5,0 mm
	lewe	CONTINENTAL, ECOCONTACT 6	185/65 15 88H	5,0 mm

Dokumenty i akcesoria

[Dokumenty rej.] - POLISA UBEZP. (Nie.), Kluczyki (TAK - 2), Tablice rejestracyjne (TAK - 2), Dowód rejestracyjny (TAK), Karta pojazdu (NIE)

Grubość powłoki lakierowej

W zakresie do 150 µm

Poz.	Nazwa części	Przedział grubości powłoki lakierowej [µm]
1	Pokrywa komory silnika	do 150
2	Błotnik przedni lewy	do 150
3	Błotnik przedni prawy	do 150
4	Słupek przedni lewy	do 150
5	Słupek przedni prawy	do 150
6	Słupek środkowy lewy	do 150
7	Słupek środkowy prawy	do 150
8	Próg lewy	do 150
9	Próg prawy	do 150
10	Dach	do 150
11	Drzwi przednie lewe	do 150
12	Drzwi przednie prawe	do 150
13	Drzwi tylne lewe	do 150
14	Drzwi tylne prawe	do 150
15	Błotnik tylny lewy/ściana boczna lewa	do 150
16	Błotnik tylny prawy/ściana boczna prawa	do 150
17	Pokrywa bagażnika	do 150

Stwierdzone uszkodzenia

Poz.	Nazwa pozycji	Opis uszkodzeń	Kwalifik.	Naprawa [rbg]
1	Wykładzina tłumiąca pokrywy przedniej	rozerwanie, ubytki materiału	WY	0.2

2	Szyba przednia barwiona	pęknięcie	WY	2.2
3	Kpl.montażowy/naprawczy-kpl.do klejenia		WY	

DOKUMENTACJA FOTOGRAFICZNA



Fot. 1
Przekątna przednia lewa



Fot. 2
Przód

DOKUMENTACJA FOTOGRAFICZNA



Fot. 3
Przekątna przednia prawa



Fot. 4
Próg prawy (widok od przodu)

DOKUMENTACJA FOTOGRAFICZNA



Fot. 5
Bok prawy z przodu



Fot. 6
Bok prawy z tyłu

DOKUMENTACJA FOTOGRAFICZNA



Fot. 7
Przekątna tylna prawa



Fot. 8
Tyt

DOKUMENTACJA FOTOGRAFICZNA



Fot. 9
Przekątna tylna lewa



Fot. 10
Bok lewy z tyłu

DOKUMENTACJA FOTOGRAFICZNA

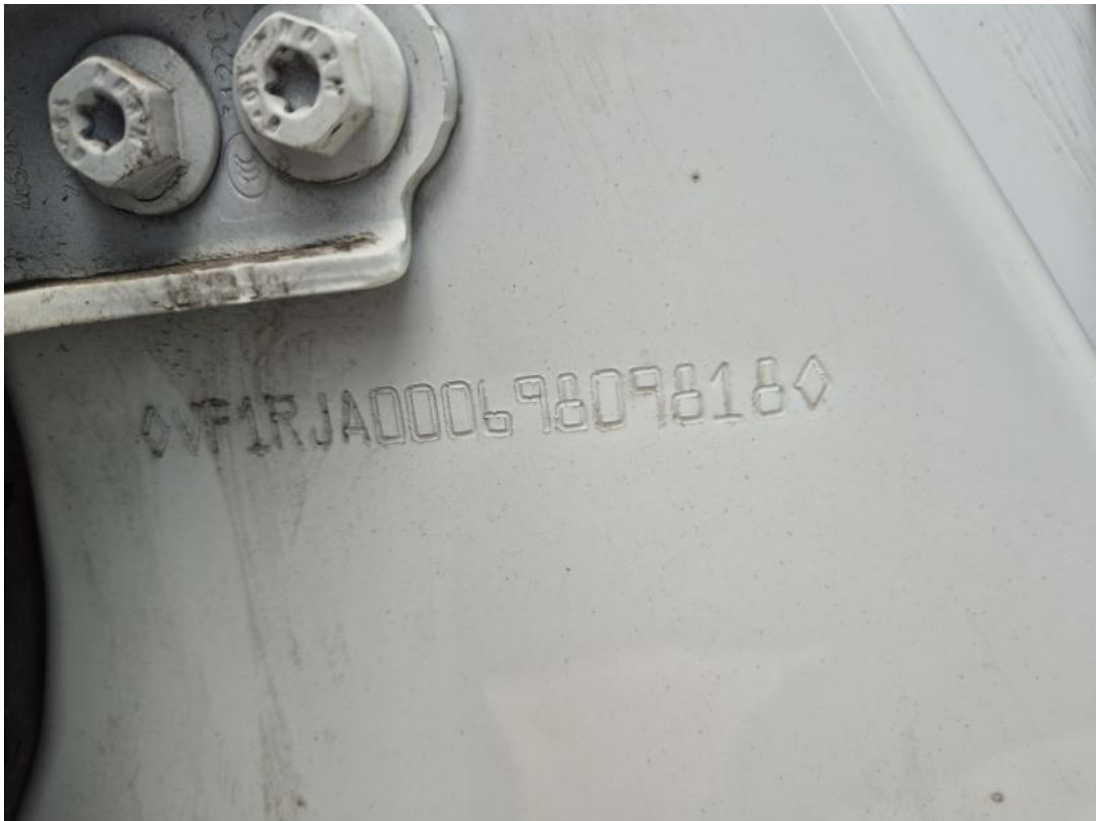


Fot. 11
Bok lewy z przodu



Fot. 12
Próg lewy (widok od przodu)

DOKUMENTACJA FOTOGRAFICZNA



Fot. 13
Numer identyfikacyjny



Fot. 14
Tabliczka znamionowa

DOKUMENTACJA FOTOGRAFICZNA



Fot. 15
Zestaw wskaźników - przebieg



Fot. 16
Widok przez otwarte drzwi przednie lewe

DOKUMENTACJA FOTOGRAFICZNA



Fot. 17

Widok przez otwarte drzwi tylne lewe



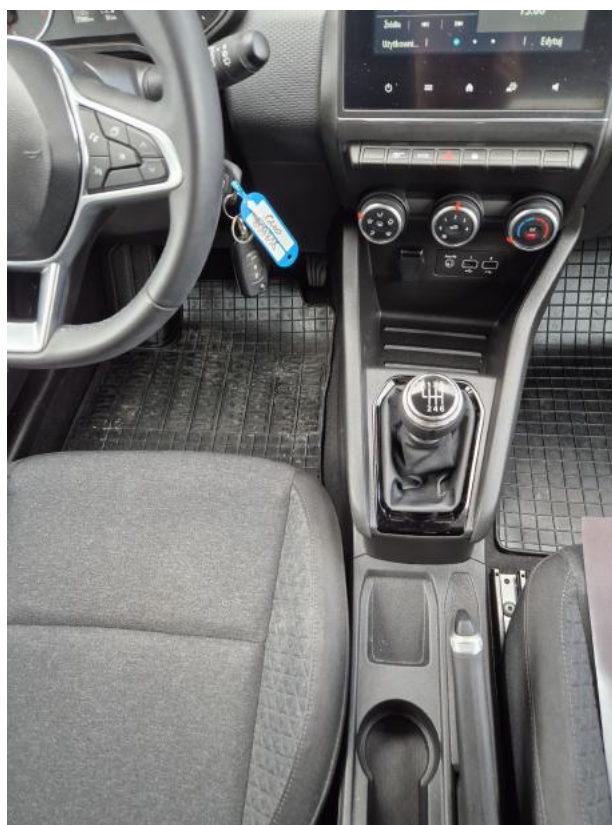
Fot. 18

Widok z tylnej kanapy na deskę rozd.

DOKUMENTACJA FOTOGRAFICZNA



Fot. 19
Konsola środkowa



Fot. 20
Tuneł środkowy

DOKUMENTACJA FOTOGRAFICZNA



Fot. 21
Kierownica (na wprost)



Fot. 22
Kierownica z lewej strony

DOKUMENTACJA FOTOGRAFICZNA



Fot. 23
Komora silnika



Fot. 24
Bagażnik

DOKUMENTACJA FOTOGRAFICZNA



Fot. 25
Koło zapasowe

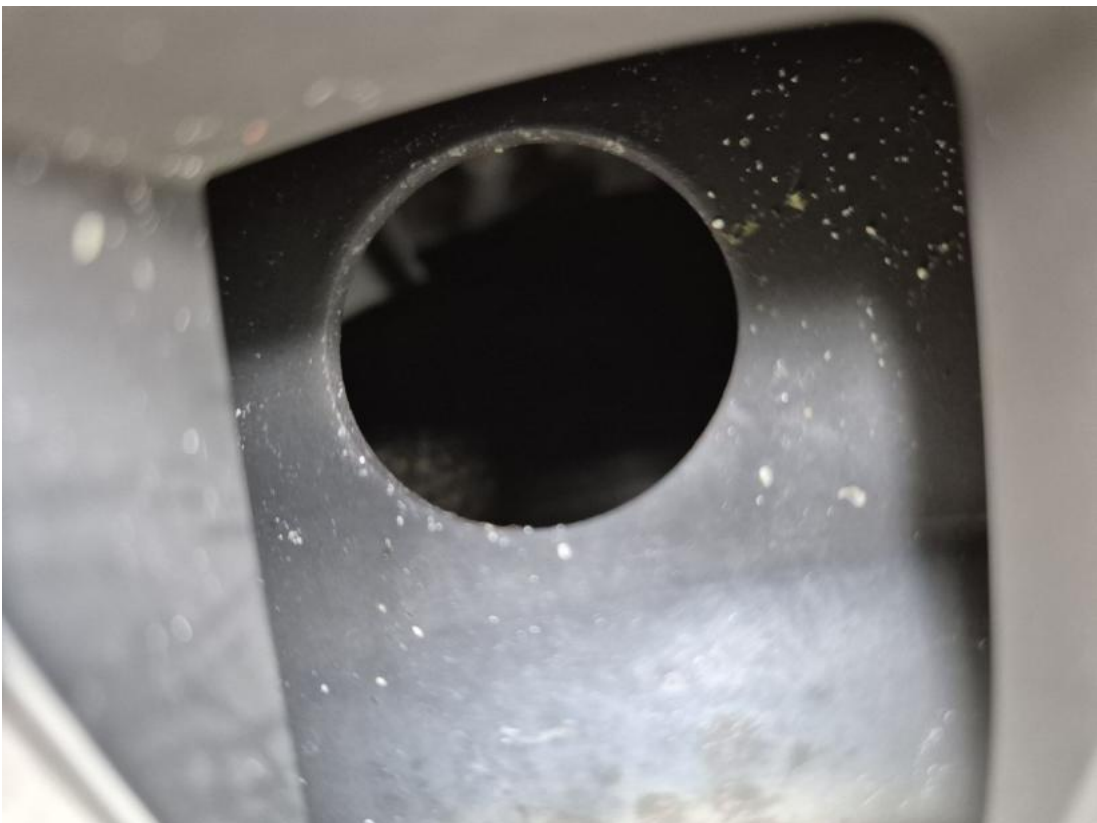


Fot. 26
Spód pojazdu przód

DOKUMENTACJA FOTOGRAFICZNA



Fot. 27
Spód pojazdu tył



Fot. 28
Tarcza hamulcowa przednia lewa

DOKUMENTACJA FOTOGRAFICZNA



Fot. 29
Tarcza hamulcowa przednia prawa

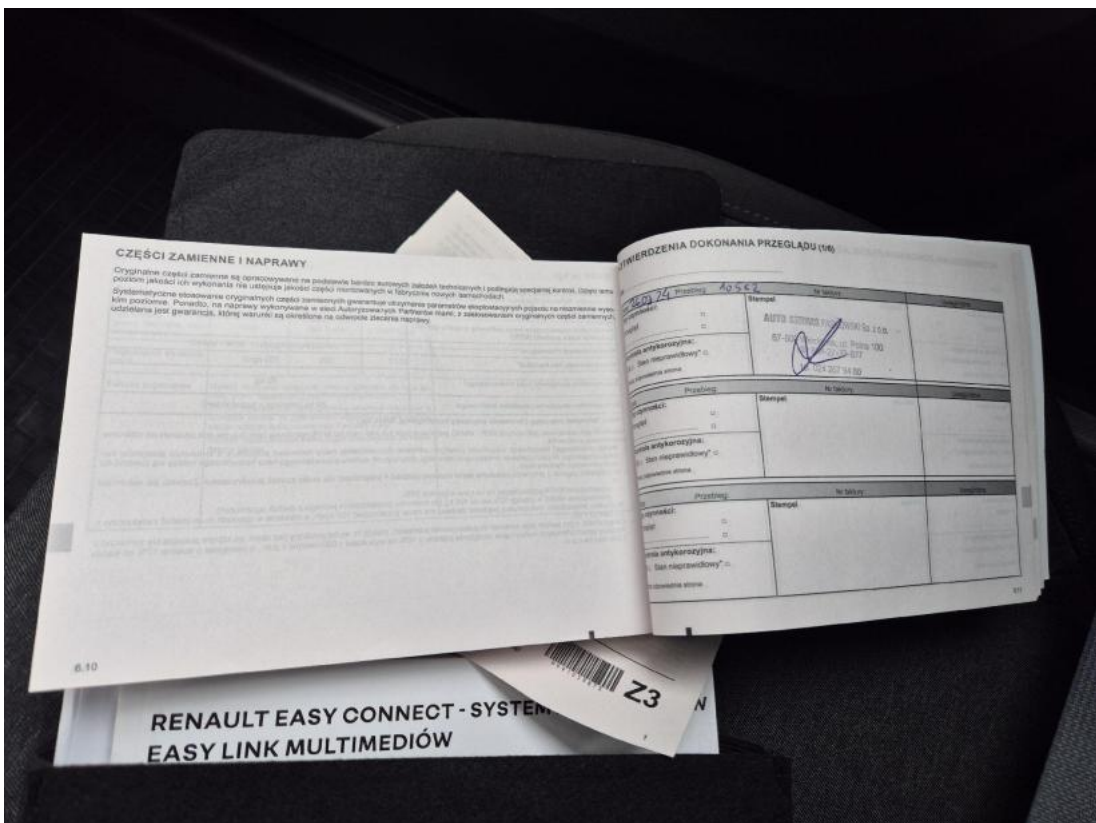


Fot. 30
Dowód rej. Str. 1

DOKUMENTACJA FOTOGRAFICZNA

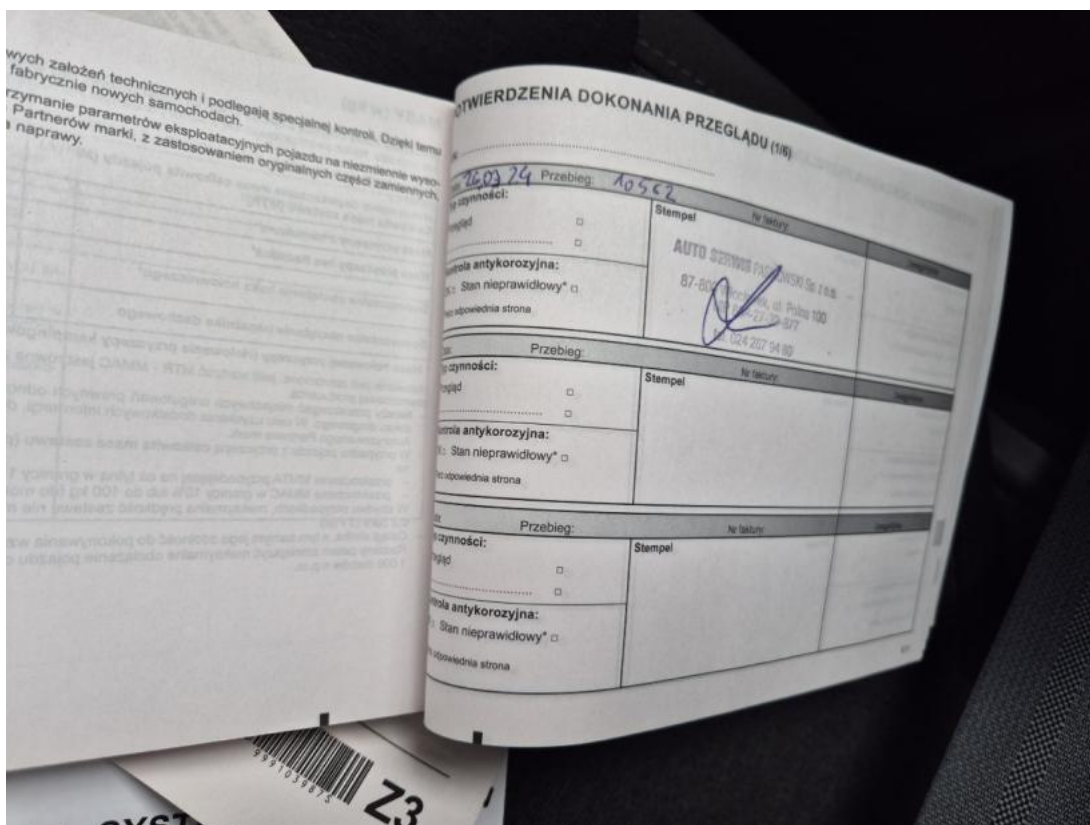


Fot. 31
Dow. Rej. Str.2 i klucze



Fot. 32
Książka serwisowa – dane

DOKUMENTACJA FOTOGRAFICZNA



Fot. 33
Książka serwisowa – ostatni przegląd



Fot. 34
Instrukcje

DOKUMENTACJA FOTOGRAFICZNA



Fot. 35

Szyba czołowa - zdjęcie poglądowe 1



Fot. 36

Szyba czołowa - Rysa/odprysk 1

DOKUMENTACJA FOTOGRAFICZNA



Fot. 37

Wykładzina pokrywy komory silnika - zdjęcie poglądowe 1



Fot. 38

Wykładzina pokrywy komory silnika - Pęknięcie/rozerwanie 1