

Raport z oględzin pojazdu

Numer raportu	401811/7/25-9570	Data raportu	14-07-2025
Rzeczoznawca	Maciej Gruszczyński	Data oględzin	11-07-2025
Nr zlecenia	PCM(DZS)/GDA/49490/25/07/08	Miejsce oględzin	MASTER1 WARSZAWA/KLAUDYN, ES...

Dane pojazdu

Numer identyfikacyjny (VIN)	WF0PXXGCHPPL01889
Marka, model	FORD Focus Kombi 21-
Typ, wersja	Focus 1.0 EcoBoost mHEV Tit...
Numer rejestracyjny	BIA90186
Silnik (rodz./poj./moc)	benz./999 ccm/92 kW
Stan licznika	99 933 km
Data 1. rej./rok prod.	21-06-2023/2023
Data nast. bad. techn.	21-06-2026
Nadwozie	KOM 5/5
Lakier	niebieski/2-warstwowy metalizowany
Skrzynia biegów	automatyczna



Wyposażenie pojazdu

Blokada zamków tylnych drzwi uniemożliwiająca otwarcie ich od środka przez dzieci, Czujniki parkowania - z tyłu i z przodu, Dywaniki podłogowe - z przodu, Felgi stalowe 16", strukturalne z kołpakami, 10-ramienne, z ogumieniem 205/60, Ford MyKey - funkcja programowania i przypisania do kluczyka ograniczeń, FordPass Connect z modemem GSM (Zdalne zam./otw. zamków, funkcja lokalizacji pojazdu, status systemów), Fotel kierowcy - regulacja podparcia odcinka lędźwiowego, Fotel kierowcy - ręczna regulacja pochylecia oparcia, Fotel kierowcy - ręczna regulacja położenia w 4 kierunkach (górną-dół, przód-tył), Fotel pasażera - ręczna regulacja położenia w 2 kierunkach (przód-tył), Fotele przednie - styl sportowy, Funkcja automatycznego hamowania po kolizji, Gniazdko 12V w bagażniku, Gwarancja na baterię wysokiego napięcia, 8 lat lub 160.000 km, Gwarancja na pojazd, 2 lata, Hamulec postojowy, elektryczny, ISOFIX - system mocowania fotelików dziecięcych na skrajnych siedzeniach w 2 rzędzie, Immobilizer PATS, Kanapa tylna, składana, dzielona w proporcji 60:40, Kierownica - 3-ramienna, wykończona skórą ekologiczną Sensico, Kierownica ze zdalnym sterowaniem systemem audio, Klimatyzacja - dwustrefowa z automatyczną regulacją temperatury (DEATC), Konsola centralna - gniazdko 12V z tyłu konsoli, Konsola centralna - z przesuwającym podłokietnikiem i schowkiem zamykanym roletką, Konsola dachowa - krótka, Lakier zwykły, Race Red, Lane Keeping Alert zawiera Lane Keeping Aid (system wspomagający utrzymanie na pasie ruchu), Lusterka boczne - sterowane, podgrzewane i składane elektrycznie, lakierowane w kolorze nadwozia, Lusterko wsteczne - automatycznie ściemniające się, Ogranicznik prędkości, inteligentny, Oświetlenie wnętrza - lampki LED w 1 i 2 rzędzie siedzeń, Podsufitka w jasnej tonacji, Poduszki powietrzne - boczne kurtyny powietrzne chroniące osoby w 1 i 2 rzędzie siedzeń, Poduszki powietrzne - poduszki czołowe dla kierowcy i pasażera z przodu, Poduszki powietrzne - poduszki powietrzne boczne dla pasażera i kierowcy z przodu, Przycisk rozrusznika Ford Power, Reflektory - Full LED, statyczne (światła dzienne, drogowe, kierunkowskazy w technologii LED), Reflektory - światła przeciwmgielne LED z funkcją doświetlania zakrętów zintegrowane w reflektorach, Reflektory automatyczne, włączające się w zależności od poziomu natężenia światła, Relingi bagażnika dachowego z wykończeniem w kolorze aluminium, Roleta zasłaniająca przestrzeń bagażową, Spojler tylny, System ABS z elektronicznym układem podziału siły hamowania EBD, System Auto-Start-Stop, System Pre-Collision Assist wspier. kierowcę w unikaniu lub zmniejszeniu skutków kolizji+FCW+DBS+AEB, System audio z Sync 4, nawigacją i DAB+, kolorowy wys. dotyk. 13.2", ACP, AA, Bluetooth, 6 głośników, System monitorowania ciśnienia w ogumieniu (TPMS), System wyboru trybu jazdy, Szyby boczne - obramowania w kolorze aluminium, Szyby elektr. przód i tył, z czujnikiem przeszkody oraz funkcją całkowitego otwierania i zamykania, Tapicerka materiałowa Ray, w ciemnej tonacji, z przeszyciami w kolorze szarym, Tempomat, Układ elektroniczny stabilizacji toru jazdy (ESC) z układem kontroli trakcji (TC), Układ kierowniczy - ze wspomaganie elektrycznym (EPAS), Układ ułatwiający ruszanie na wzniesieniach (HLA), Usługi Ford Smart (1 rok) - dodatkowe dane w systemie nawigacji, Wycieraczka tylnej szyby, Wycieraczki przedniej szyby sterowane automatycznie, z czujnikiem deszczu, Wyłącznik poduszki powietrznej pasażera z przodu, Wyświetlacz na tablicy zegarów - 4.2" kolorowy, Zamek centralny - sterowany pilotem, Zawieszenie przednie - niezależne z kolumnami McPhersona, stabilizator przechyłów, Zawieszenie standardowe, Zawieszenie tylne - wielowahaczowe, Zestaw naprawczy ogumienia, Światła hamowania awaryjnego - pulsujące światła stop, włączające się automatycznie podczas hamowania, Światła tylne częściowo w technologii LED, Koło zapasowe - dojazdowe 16", Lakier metalizowany, Chrome Blue, Pakiet Winter

Ogumienie

Oś	Koło	Producent, typ	Rozmiar	Profil zmierzony
przednia	prawe	GOODYEAR, EFFICIENT GRIP PERFORMANCE	205/60 16 92V	5,0 mm
	lewe	GOODYEAR, EFFICIENT GRIP PERFORMANCE	205/60 16 92V	5,0 mm
tylna	prawe	GOODYEAR, EFFICIENT GRIP PERFORMANCE	205/60 16 92V	5,0 mm
	lewe	GOODYEAR, EFFICIENT GRIP PERFORMANCE	205/60 16 92V	5,0 mm

Dokumenty i akcesoria

[Dokumenty rej.] - POLISA UBEZP. (Nie.), Kluczyki (TAK - 2), Tablice rejestracyjne (TAK - 2), Dowód rejestracyjny (TAK), Karta pojazdu (NIE)

Grubość powłoki lakierowej

W zakresie do 150 µm

Poz.	Nazwa części	Przedział grubości powłoki lakierowej [µm]
1	Słupki środkowy lewy	do 150
2	Słupki środkowy prawy	do 150
3	Próg lewy	do 150
4	Próg prawy	do 150

W zakresie do 300 µm

Poz.	Nazwa części	Przedział grubości powłoki lakierowej [µm]
1	Pokrywa komory silnika	200 - 300
2	Błotnik przedni lewy	200 - 300

3	Błotnik przedni prawy	200 - 300
4	Słupek przedni prawy	200 - 300
5	Dach	200 - 300
6	Drzwi przednie lewe	200 - 300
7	Drzwi przednie prawe	200 - 300
8	Drzwi tylne lewe	200 - 300
9	Drzwi tylne prawe	200 - 300
10	Błotnik tylny lewy/ściana boczna lewa	200 - 300
11	Błotnik tylny prawy/ściana boczna prawa	200 - 300
12	Pokrywa bagażnika	200 - 300

W zakresie do 500 µm

Poz.	Nazwa części	Przedział grubości powłoki lakierowej [µm]
1	Słupek przedni lewy	200 - 500

Stwierdzone uszkodzenia

Poz.	Nazwa pozycji	Opis uszkodzeń	Kwalifik.	Naprawa [rbg]
1	Okładzina zderzaka przedniego	rysa/odprysk		
2	Poszycie drzwi przednich L	wgniecenie/odkształcenie		
3	Okładzina zderzaka tylnego	rysa/odprysk		
4	Błotnik tylny R	wgniecenie/odkształcenie		

DOKUMENTACJA FOTOGRAFICZNA



Fot. 1

Przekątna przednia lewa



Fot. 2

Przód

DOKUMENTACJA FOTOGRAFICZNA



Fot. 3

Przekątna przednia prawa



Fot. 4

Próg prawy (widok od przodu)

DOKUMENTACJA FOTOGRAFICZNA



Fot. 5

Bok prawy z przodu



Fot. 6

Bok prawy z tyłu

DOKUMENTACJA FOTOGRAFICZNA



Fot. 7

Przekątna tylna prawa



Fot. 8

Tył

DOKUMENTACJA FOTOGRAFICZNA



Fot. 9

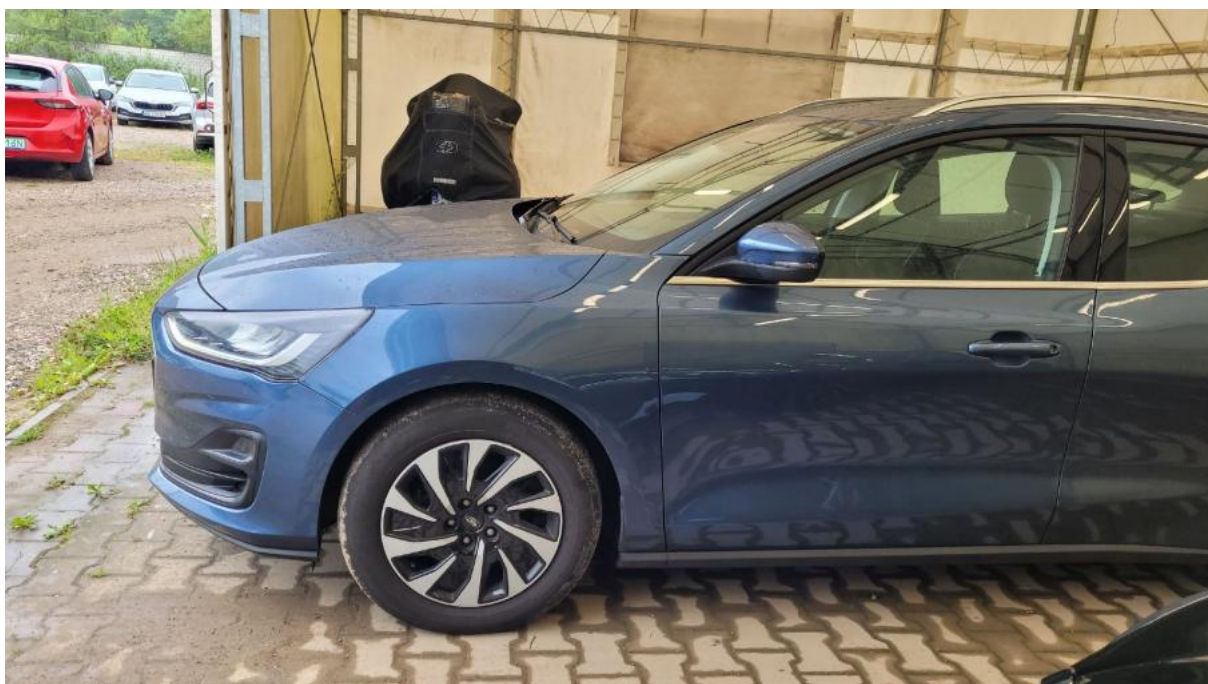
Przekątna tylna lewa



Fot. 10

Bok lewy z tyłu

DOKUMENTACJA FOTOGRAFICZNA



Fot. 11

Bok lewy z przodu



Fot. 12

Próg lewy (widok od przodu)

DOKUMENTACJA FOTOGRAFICZNA



Fot. 13
Numer identyfikacyjny



Fot. 14
Tabliczka znamionowa

DOKUMENTACJA FOTOGRAFICZNA



Fot. 15

Zestaw wskaźników - przebieg



Fot. 16

Widok przez otwarte drzwi przednie lewe

DOKUMENTACJA FOTOGRAFICZNA



Fot. 17

Widok przez otwarte drzwi tylne lewe



Fot. 18

Widok z tylnej kanapy na deskę rozdzielczą

DOKUMENTACJA FOTOGRAFICZNA



Fot. 19
Konsola środkowa



Fot. 20
Tuneł środkowy

DOKUMENTACJA FOTOGRAFICZNA



Fot. 21

Kierownica (na wprost)



Fot. 22

Kierownica z lewej strony

DOKUMENTACJA FOTOGRAFICZNA



Fot. 23
Komora silnika



Fot. 24
Bagażnik

DOKUMENTACJA FOTOGRAFICZNA



Fot. 25
Koło zapasowe



Fot. 26
Spód pojazdu przód

DOKUMENTACJA FOTOGRAFICZNA



Fot. 27
Spód pojazdu tył



Fot. 28
Dowód rej. Str. 1

DOKUMENTACJA FOTOGRAFICZNA

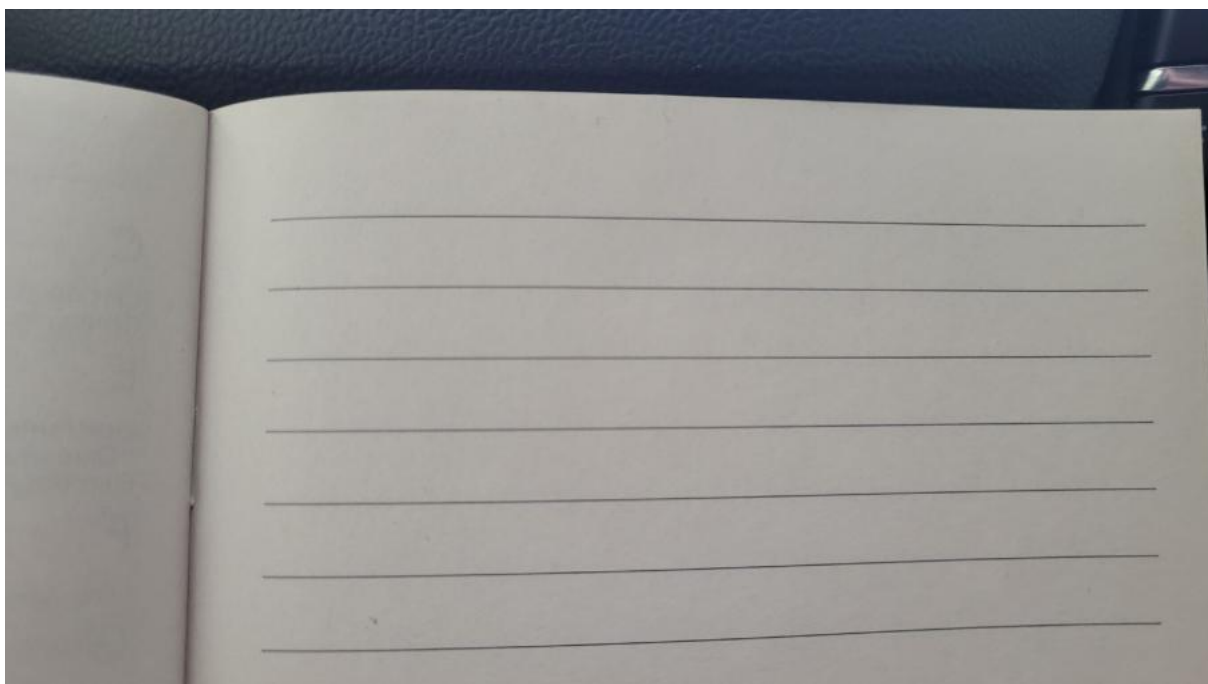


Fot. 29
Dow. Rej. Str.2 i klucze



Fot. 30
Książka serwisowa – dane

DOKUMENTACJA FOTOGRAFICZNA



Fot. 31

Książka serwisowa – ostatni przegląd



Fot. 32

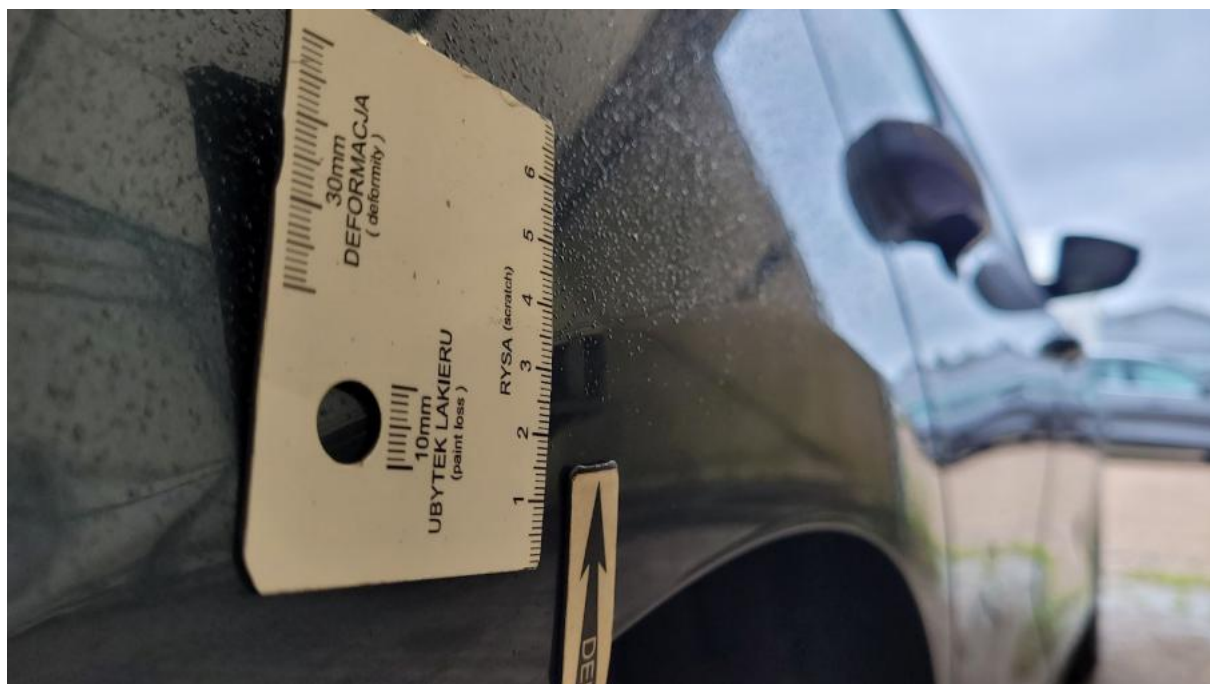
Instrukcje

DOKUMENTACJA FOTOGRAFICZNA



Fot. 33

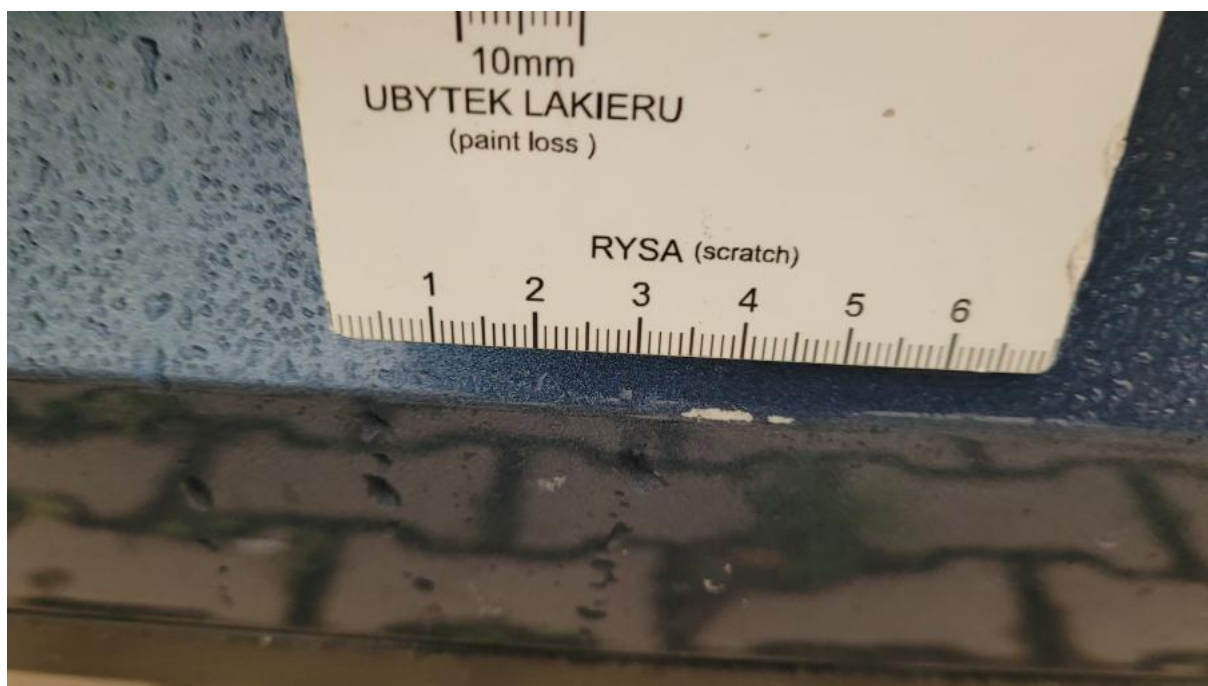
Zderzak - Rysa/odprysk 1



Fot. 34

Błotnik tylny P / Ściana boczna P - Wgniecenie/odkształcenie 1

DOKUMENTACJA FOTOGRAFICZNA



Fot. 35

Zderzak tylny - Rysa/odprysk 1



Fot. 36

Drzwi przed L - Wgniecenie/odkształcenie 1

DOKUMENTACJA FOTOGRAFICZNA



Fot. 37

Dywanik prze L - Pęknięcie/rozerwanie 1