

Nr zlecenia: 29/27/04/2026/CarArena STANDARD

z dnia: 2026/04/27

**Zeceniodawca:**

CARARENA - Aukcje Samochodowe  
ul. Budowlanych 7  
62-081 Baranowo

**Rzeczoznawca:**

Albert Kalu ny /zatw. Pion Weryfikacyjny eRzeczoznawcy



## Wycena wartości

Zadanie: Określenie wartości rynkowej pojazdu

DANE IDENTYFIKACYJNE POJAZDU (*)		Dane: [C] V-2026	
Rodzaj pojazdu:	Samochód ciężarowy*	VIN:	YV2TBM0A57B459925
Marka:	VOLVO	Nr rejestracyjny:	SB4271X
Model pojazdu:	FLH 240 E4 18.0t	Nr Info-Ekspert:	039-02387
Wersja:	FLH 240	Rok produkcji:	2007
Wskaźnik drogowy	265434 km		
Data pierwszej rejestracji	2007/09/26, (w Polsce: 2014/02/19)		
Data wykonania badania technicznego	2026/12/08		
Opis rodzaju pojazdu	Wywóz śmieci		
Rodzaj zabudowy	mieciarka		
Rodzaj kabiny	krótka (odchylana)		
Dopuszczalna masa całkowita / Ładowność	18000 kg / 7385 kg		
Liczba osi / Rodzaj napędu / Skrzynia biegów	2 / 4x2 / manualna		
Zawieszenie osi przedniej / tylnej / Rozstaw osi	resory / resory / 4400 mm		
Jednostka napędowa	z zapłonem samoczynnym		
Pojemność / Moc silnika	7142 ccm / 177kW (241KM)		
Doładowanie	Turbosp. z chłodn. powietrza		
Liczba cylindrów / Układ cylindrów	6 / rzędowy		
Norma spalin	E4		
Kolor powłoki lakierowej kabiny	Niebieski		

## WYPOSA ENIE STANDARDOWE

L.p.	Nazwa elementu wyposażenia	L.p.	Nazwa elementu wyposażenia
1	ABS - system zapobiegający blokowaniu kół	9	Ogranicznik prędkości do 90 km/h
2	Antena radiowa	10	Ochrona przed słońcem zewnętrzna tylna
3	Filtr paliwa podgrzewany z separatorem wody	11	System hamowania awaryjnego BAS
4	Fotel kierowcy zawieszony pneumatycznie	12	System hamulcowy elektroniczny EBS
5	Główniki 2 szt.	13	Wiatła z regulacją kąta pochylenia
6	Kolumna kierownicy regulowana	14	Tachograf
7	Komputer pokładowy	15	Tempomat
8	Lusterka zewnętrzne podgrzewane elektrycznie	16	Wyłącznik akumulatora

## OPIS ZAMONTOWANEGO W POJE DZIE OGUMIENIA

Koło	Marka, typ	Bieżnik [mm]
Przednie lewe:	*D BICA 315/70 R22.5	8,0
Przednie prawe:	*D BICA 315/70 R22.5	8,0
Tylne LZ:	*D BICA 315/70 R22.5	8,0
Tylne LW:	*D BICA 315/70 R22.5	8,0
Tylne PZ:	*D BICA 315/70 R22.5	8,0
Tylne PW:	*D BICA 315/70 R22.5	8,0

## KOREKTY WARTO CI POJAZDU

KOREKTY RÓ NE:

Stan utrzymania i dbałość o pojazd	(-)
Weryfikacja serwisowa	(-)
Regionalna sytuacja rynkowa	(-)
KOREKTY RÓ NE RAZEM	(-)
KOREKTA ZA OGUMIENIE	(-)

## UWAGI RZECZOZNAWCY DOTYCZ CE WYCENY

Pojazd zweryfikowany w bazie danych [historiapojazdu.gov.pl](http://historiapojazdu.gov.pl)

Oględziny wykonał: Zbigniew Górny

Wycena wykonana: Albert Kalu ny

W wycenie nie uwzględniono kamery cofania z wyświetlaczami oraz dodatkowego zbiornika na wodę.

Korekta „Regionalna sytuacja rynkowa” została zadana ze względu na zauważalne różnice między cenami lokalnymi a średnimi wartościami na rynku krajowym. Odzwierciedla aktualne warunki sprzedaży w regionie oraz lokalną atrakcyjność danego typu pojazdu.

## OPIS STANU TECHNICZNEGO ZESPOŁÓW POJAZDU

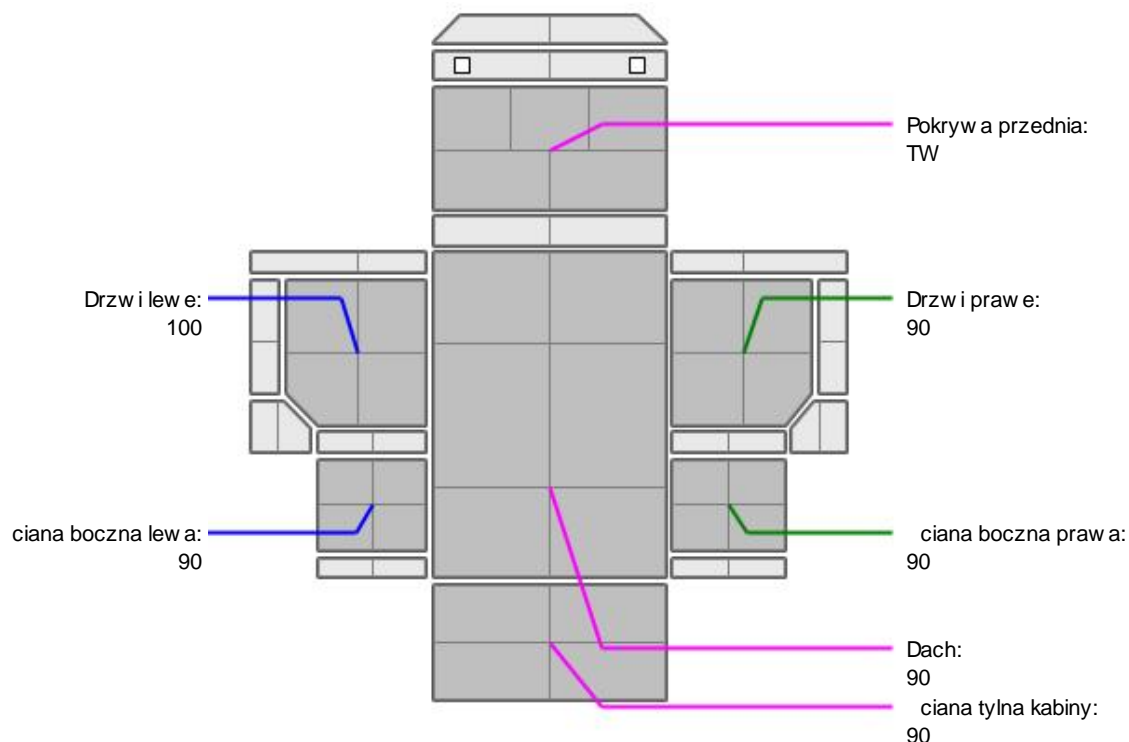


### KABINA KIEROWCY - Szkielet i poszycia zewnętrzne

Na pozostałych elementach obłachowania bryły nadwozia stwierdzono równie typowe dla jego okresu eksploatacji uszkodzenia powłoki lakierowej (zarysowania, odpryski, itp.)



## KABINA KIEROWCY – Opis powłoki lakierowej



L.p.	Nazwa elementu	L / P	Grubość powłoki [μm]	Opis
1	Pokrywa przednia		TW	
2	Dach		90	
3	Drzwi	L	100	
4	ciana boczna	L	90	
5	Drzwi	P	90	
6	ciana boczna	P	90	
7	ciana tylna kabiny		90	

Podane przedziały grubości powłoki lakierowej poszczególnych elementów dotyczą wyłącznie punktów pomiarowych, tj. trzech wybranych miejsc na danym elemencie nadwozia. Nie oznacza to, że w pozostałych obszarach danego elementu grubość powłoki jest jednakowa ani że nie może wykraczać poza wskazane zakresy. Pomiary wykonano urządzeniem bezdźwiękowym w posiadaniu rzeczoznawcy. Pomiar wykonany innym przyrządem może się różnić.



## WYPOSAŻENIE ZEWNĘTRZNE

L.p.	Nazwa elementu	L / P	Rodzaj uszkodzenia	Opis	Fot. nr
1	Wnęka drzwi	P	Korozja perforacyjna		
2	Wnęka drzwi	L	Korozja perforacyjna		
3	Nadkole przednie	P	Rozerwane		

**KABINA KIEROWCY – Wyposażenie wewnętrzne**

L.p.	Nazwa elementu	L / P	Rodzaj uszkodzenia	Opis	Fot. nr
1	Fotel przedni	L	Poplamiony		
2	Fotel przedni	P	Poplamiony		
3	Wykładzina dachu (podsufitka)		Poplamiona		
4	Poszycie tapicerskie drzwi bocznych	L	Zabrudzone		

Wnętrze pojazdu nosi typowe dla jego okresu eksploatacji zabrudzenia oraz zużycie wszystkich elementów.

**UKŁAD KIEROWNICZY**

L.p.	Nazwa elementu	L / P	Rodzaj uszkodzenia	Opis	Fot. nr
1	Koło kierownicy		Rozdarcie materiału, lada napraw		

**JAZDA KONTROLNA**

- Główna praca silnika BEZ UWAG
- Praca układu kierowniczego BEZ UWAG
- Skuteczność hamulca zasadniczego Osłabione w działaniu. Do weryfikacji w warunkach serwisowych.
- Działanie drogowym i szybkościomierza BEZ UWAG

Próba ruchowa przeprowadzona na zimnym silniku w warunkach parkingowych z prędkością do 15km/h.

Na tablicy rozdzielczej widoczna kontrolka "CHECK ENGINE" oraz kontrolka dotycząca ładowania akumulatora. Do weryfikacji w warunkach serwisowych.

Zastrzeżenia ograniczające opinię.

ü Zawarte w niniejszej Wycenie/Raporcie informacje (w tym dotyczące wyposażenia) służy jedynie ogólnym celom informacyjnym. Wycena/Raport nie może być zatem traktowana jako oferta w rozumieniu przepisów Kodeksu Cywilnego oraz opisu towaru ani zapewnienia w rozumieniu art. 4 Ustawy z dnia 27 lipca 2002 roku o szczególnych warunkach sprzedaży konsumenckiej.

ü Wycena/Raport została sporządzona w celu ustalenia istnienia albo nieistnienia uszkodzeń nieakceptowalnych po zawarciu umowy korzystania z samochodu lub innych okoliczności uzgodnionych w zleceniu. Wycena/Raport nie obejmuje typowych uszkodzeń wynikających z eksploatacji samochodu oraz jego standardowego zużycia.

ü Jeżeli chcesz traktować ten dokument jako źródło wiedzy o samochodzie przy jego zakupie, czynisz to na własną odpowiedzialność. Rzeczoznawcy sp.j. nie ponosi odpowiedzialności za takie użycie tej Wyceny/Raporu.

ü Niniejsza wycena służy wyłącznie do oszacowania wartości rynkowej przedmiotu wyceny i nie może być wykorzystywana do żadnego innego celu, ni wymienionego powyżej. W szczególności wycena nie może stanowić podstawy do oceny cech i stanu wycenianego obiektu przy jego zakupie.

ü Rzeczoznawca nie bierze na siebie odpowiedzialności za wady ukryte (prawne i fizyczne) oraz ewentualne skutki wynikające z dalszego użytkowania przedmiotu wyceny, a także za skutki wykorzystania samej wyceny.

ü Powyższa wycena nie jest ekspertyzą stanu technicznego przedmiotu wyceny i za taką nie może być uznawana, w szczególności nie może być traktowana jako gwarancja sprzedaży przedmiotu wyceny za oszacowaną wartość.

ü Wycenę przeprowadzono w oparciu o dostarczoną dokumentację oraz badanie organoleptyczne wycenianego obiektu. Nie prowadzono badań diagnostycznych oraz weryfikacji warsztatowej przedmiotu wyceny.

- ü Nie stwierdzono dodatkowych niesprawności i/lub uszkodzeń i/lub braków w zakresie możliwości wyceny do ustalenia w warunkach oględzin tj. bez dostępu do spodu pojazdu, specjalistycznego sprzętu diagnostycznego, jazdy próbnej wykonanej w warunkach drogowych z obciążeniem.
- ü Rzeczoznawca podczas oględzin poza warsztatem nie jest w stanie stwierdzić wypadkowej przeszłości pojazdu. W przypadku podwyższonych wartości pomiarów powłoki lakierowej, konieczna jest ekspertyza w warunkach warsztatowych.
- ü Rok produkcji pojazdu - nie weryfikowano. Przyjęto w oparciu o dane przekazane przez Zleceniodawcę.
- ü Niniejsza wycena nie może być publikowana w całości w jakimkolwiek dokumencie bez zgody wykonawców i bez uzgodnienia z nimi formy i treści takiej publikacji. Zakaz publikacji nie dotyczy posługiwania się wycenami w umowach cywilno-prawnych zawieranych przez zleceniodawcę i dotyczących przedmiotu.
- ü Przed odbiorem pojazdu, kupujący zobowiązany jest do konfrontacji rzeczywistego stanu z informacjami zawartymi w wycenie. Odbiór przedmiotu jest równoznaczny ze zrzeczeniem się wszelkich roszczeń, co do stanu technicznego.
- ü Nie badano poprawności i/lub budowy numerów identyfikacyjnych/seryjnych obiektu oraz nie weryfikowano prawdziwości danych obiektu.
- ü Niniejsza wycena nie może być traktowana jako gwarancja sprzedaży przedmiotu wyceny za oszacowaną wartość.
- ü W przypadku ujawnienia dodatkowych informacji dotyczących przedmiotowego pojazdu, niedostępnych w czasie wykonywania niniejszej opinii, zaprezentowane stanowisko może ulec zmianie.
- ü W opinii założono, że nie wykryto żadnych faktów, które mogłyby istotnie wpływać na wartość wycenionego pojazdu, jeżeli w opisie pojazdu nie widnieje inaczej.
- ü Rzeczoznawca nie ponosi odpowiedzialności za ewentualne błędy wynikające z przedstawionych informacji otrzymanych od użytkownika/sprzedawcy/zamawiającego wyceny, jeżeli brak podstaw do kwestionowania ich zgodnie ze stanem rzeczywistym lub też ustalenie stanu rzeczywistego przez rzeczoznawcę było niemożliwe lub znacznie utrudnione.
- ü Wyposażenie standardowe wg. Info - Ekspert. Rzeczoznawca nie ponosi odpowiedzialności za ewentualne błędy programu. Lista wyposażenia w wycenie ma charakter poglądowy i nie potwierdza kompletności. Aby ustalić specyfikacje fabrycznego wyposażenia należy zwrócić się do dealera.
- ü W warunkach, w jakich przeprowadzono oględziny rzeczoznawca nie miał możliwości zweryfikowania poprawności działania całego wyposażenia.
- ü Opis stanu technicznego pojazdu jest ważny na dzień oględzin. Rzeczoznawca nie bierze odpowiedzialności za zmiany stanu pojazdu wynikające z dalszej eksploatacji lub postoju (np. uszkodzenie akumulatora, powiększenie lub powstanie ognisk korozji, uszkodzenie układu hamulcowego, itp.) – zaleca się sprawdzenie daty wyceny.
- ü Jeżeli elementy jednostki napędowej, układu przeniesienia napędu itp., są rozmontowane, rzeczoznawca nie weryfikuje kompletności poszczególnych układów. Możliwość wystąpienia braków w kompletacji (np. ze względu na wykorzystanie unieruchomionego pojazdu jako „dawcy części”).
- ü Nie weryfikowano odczytanego stanu drogomierza z zapisami w urzędzeniach elektronicznych pojazdu. Rzeczoznawca nie dokonuje oceny autentyczności przebiegu.
- ü W przypadku pojazdów z niesprawnym akumulatorem lub bez niego - podłączenie sprawnego akumulatora nie gwarantuje sprawności technicznej pojazdu. W związku z tym przyjmuje się, iż stan techniczny pojazdu jest nieznanym, istnieje ryzyko ujawnienia wad ukrytych i dodatkowych uszkodzeń.
- ü Nie weryfikowano gwarancji, statusu pakietów serwisowych i kompletności w zakresie osprzętu dodatkowego, z którym przedmiot był zamówiony.

*Dokument wystawiony elektronicznie, ważny bez podpisu*

## DOKUMENTACJA FOTOGRAFICZNA



Fot. nr 1



Fot. nr 2



Fot. nr 3



Fot. nr 4



Fot. nr 5



Fot. nr 6



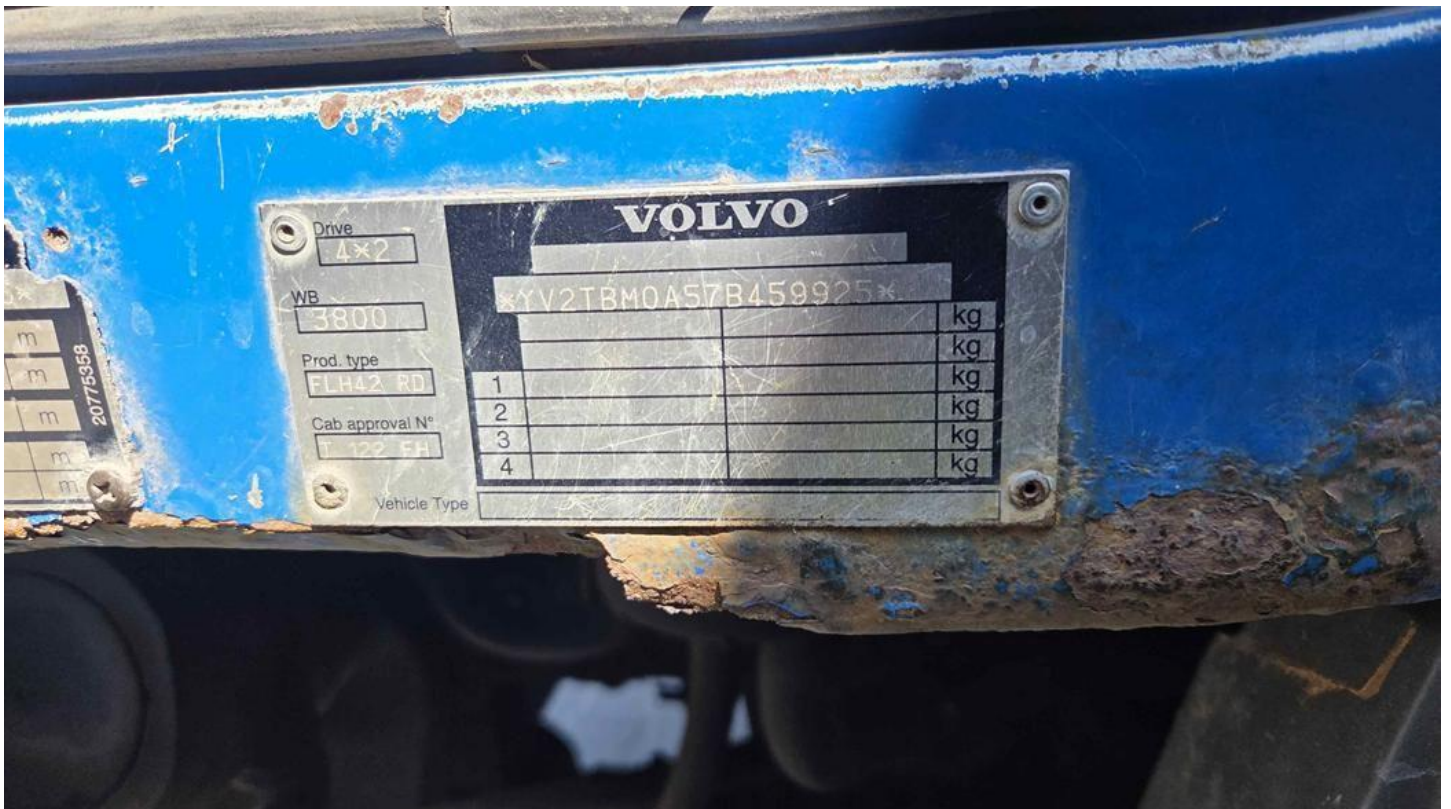
Fot. nr 7



Fot. nr 8



Fot. nr 9



Fot. nr 10



Fot. nr 11



Fot. nr 12



Fot. nr 13



Fot. nr 14



Fot. nr 15



Fot. nr 16



Fot. nr 17



Fot. nr 18



Fot. nr 19



Fot. nr 20



Fot. nr 21



Fot. nr 22



Fot. nr 23



Fot. nr 24



Fot. nr 25



Fot. nr 26



Fot. nr 27



Fot. nr 28



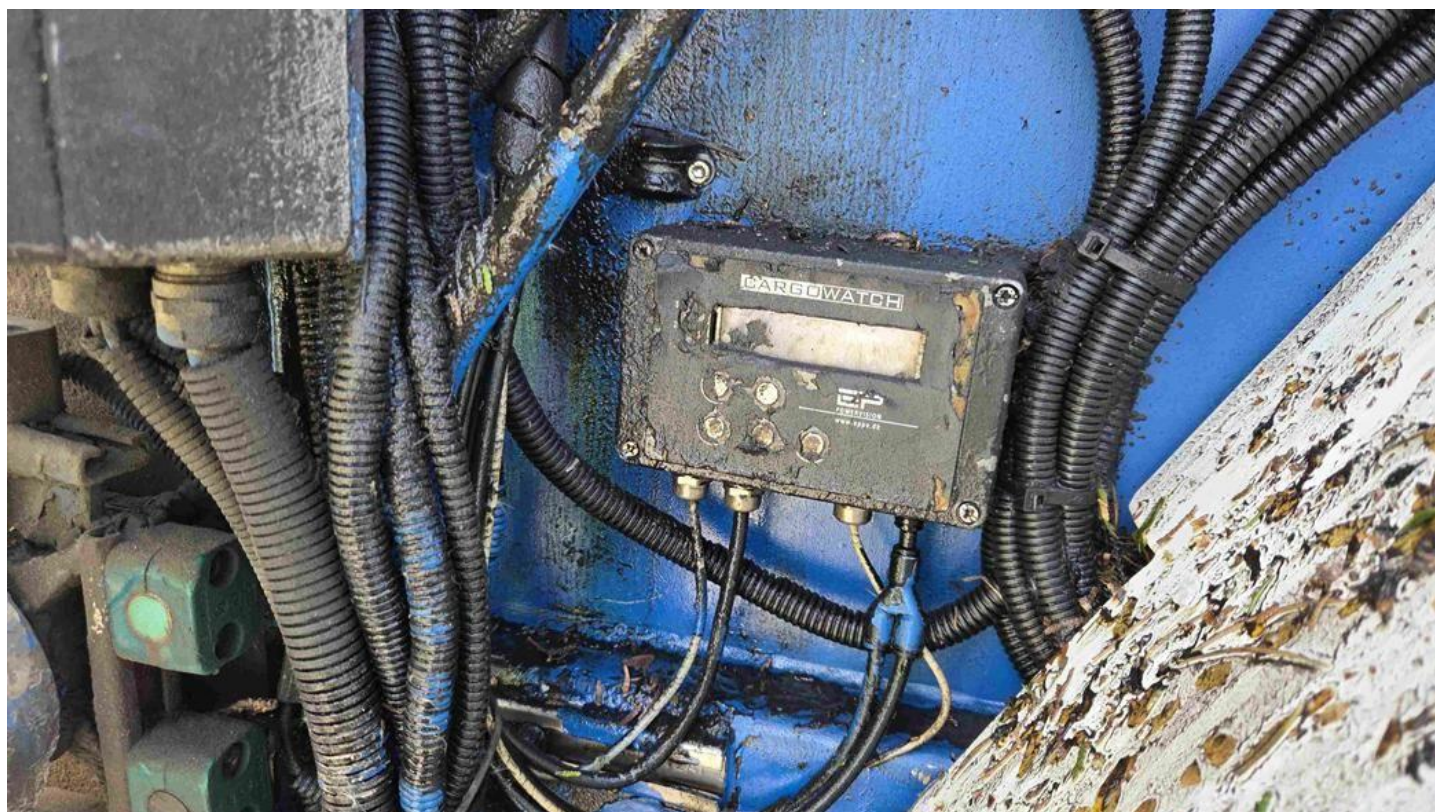
Fot. nr 29



Fot. nr 30



Fot. nr 31



Fot. nr 32



Fot. nr 33



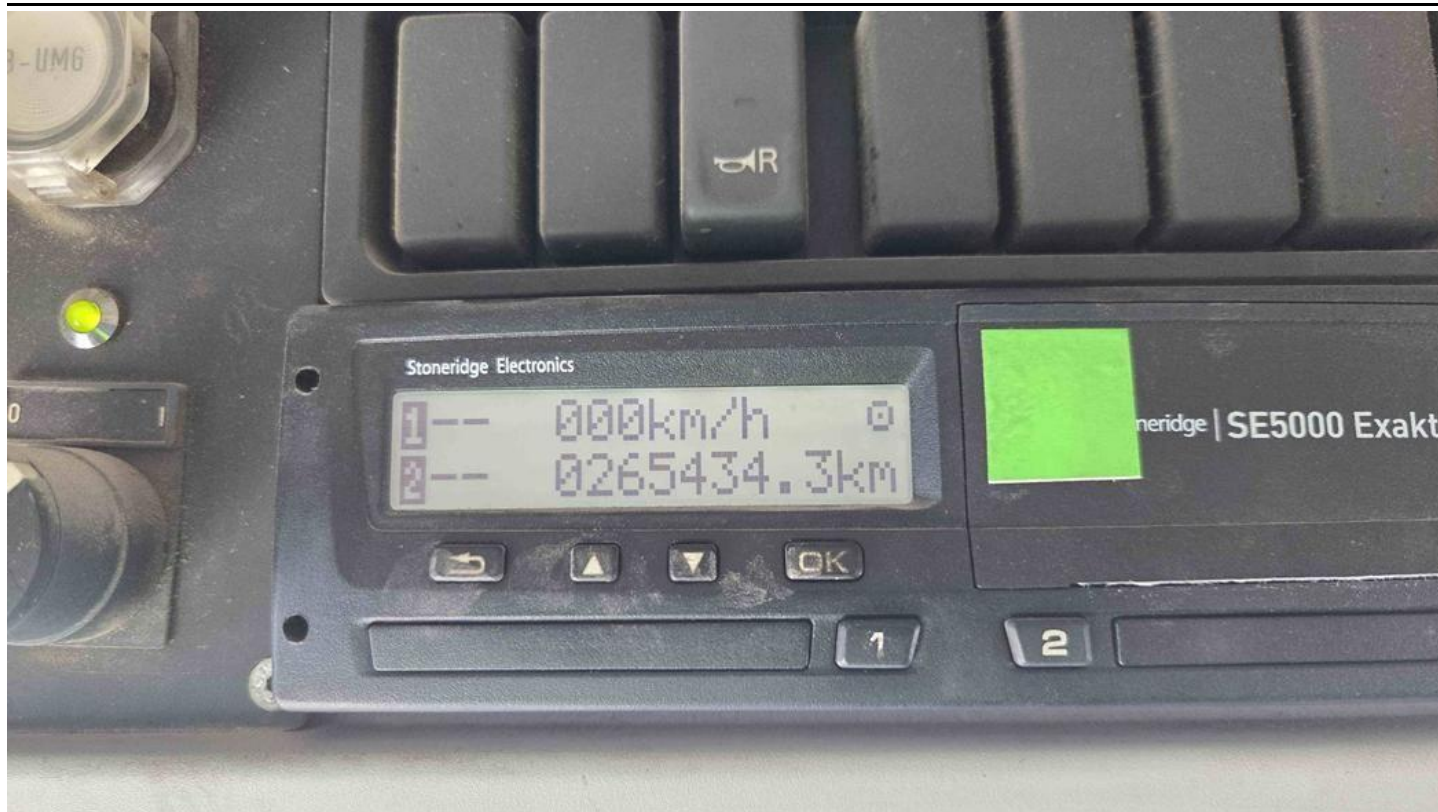
Fot. nr 34



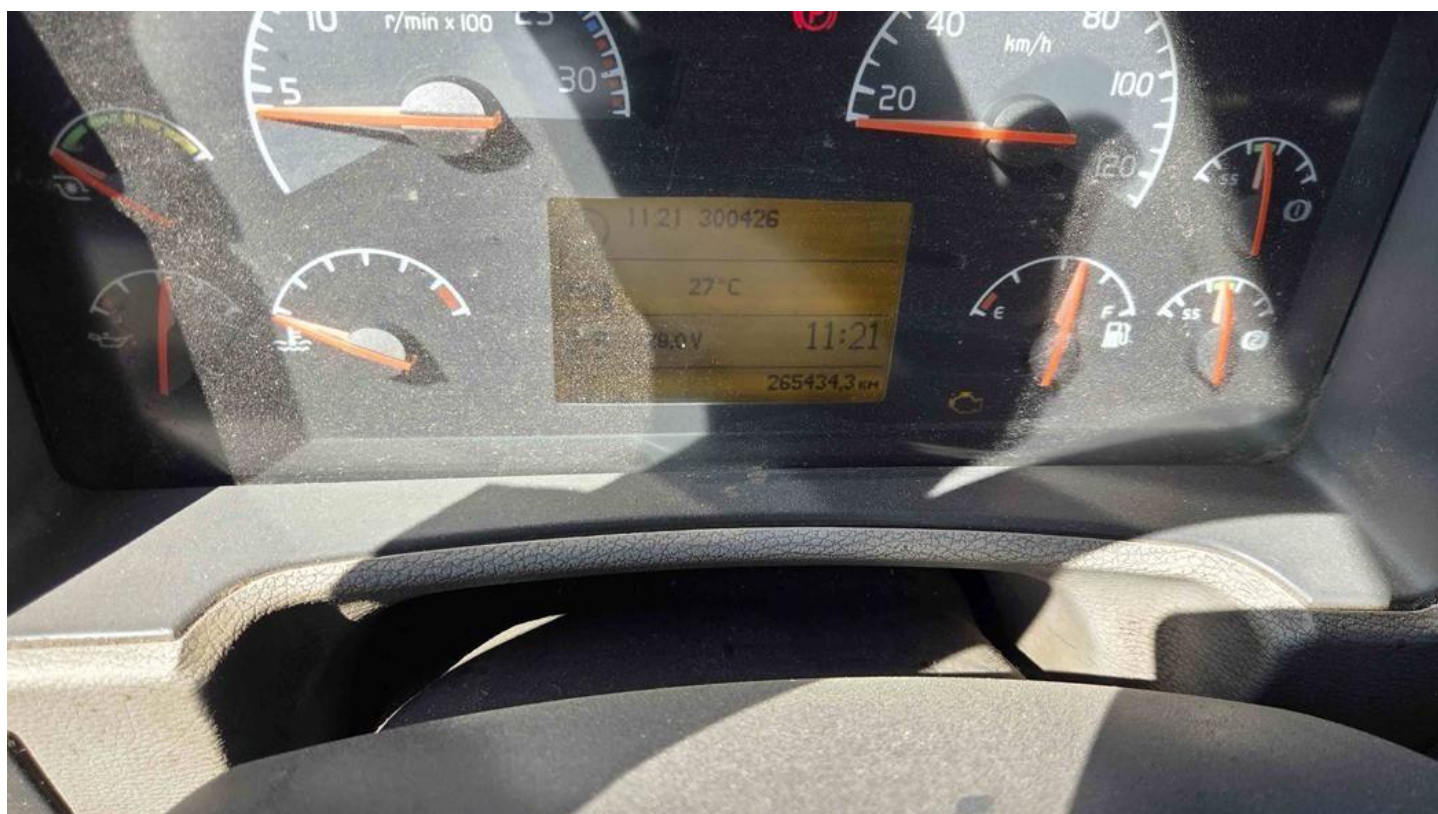
Fot. nr 35



Fot. nr 36



Fot. nr 37



Fot. nr 38



Fot. nr 39



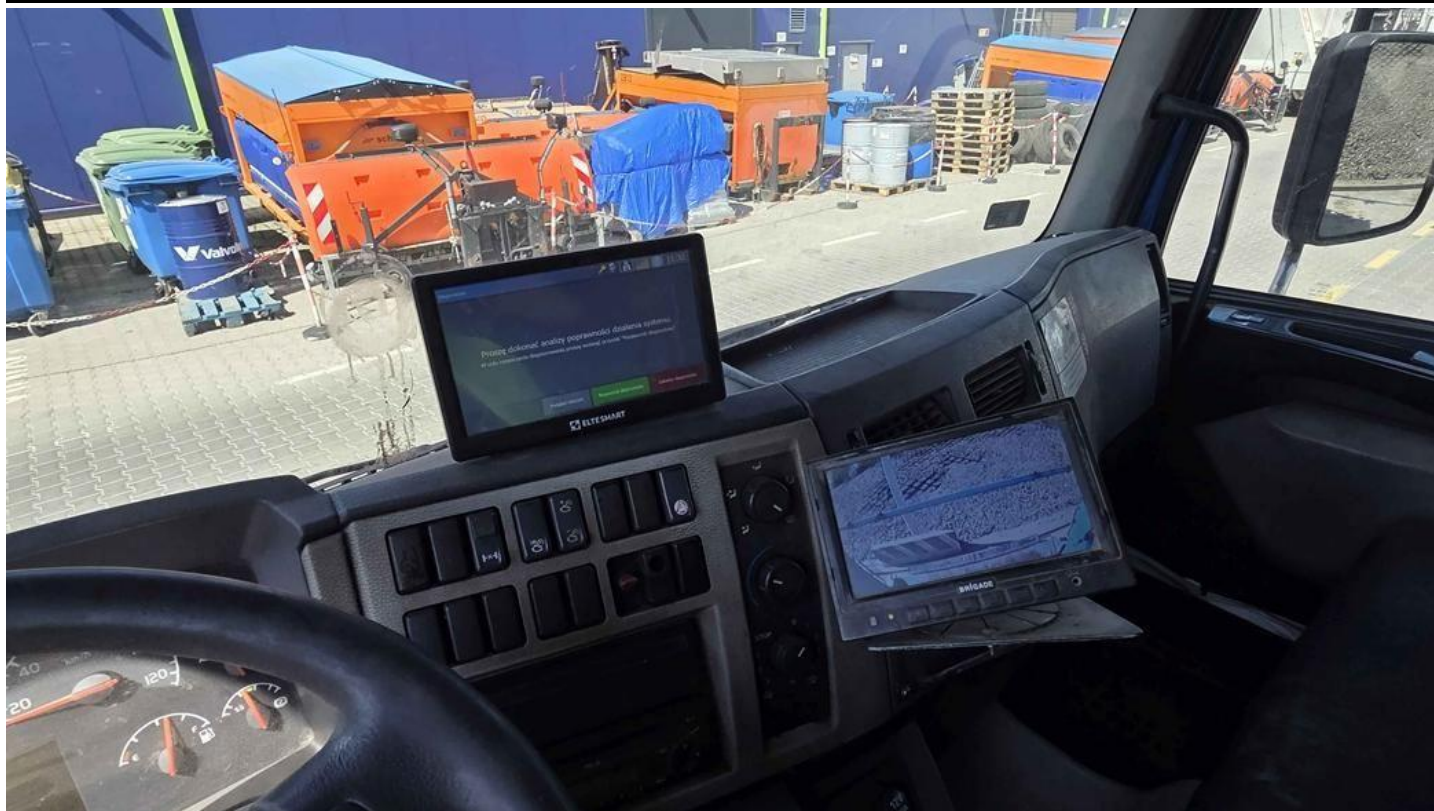
Fot. nr 40



Fot. nr 41



Fot. nr 42



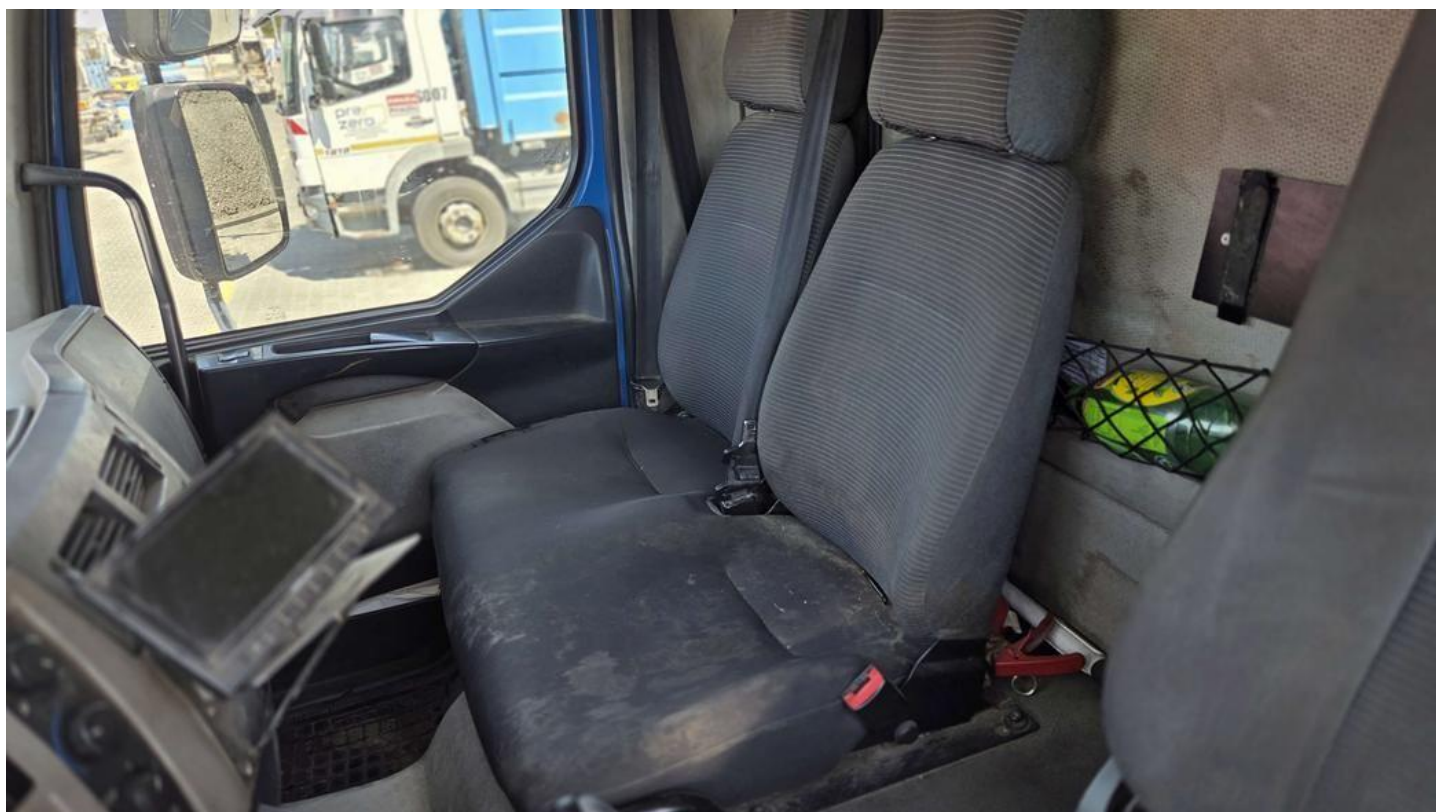
Fot. nr 43



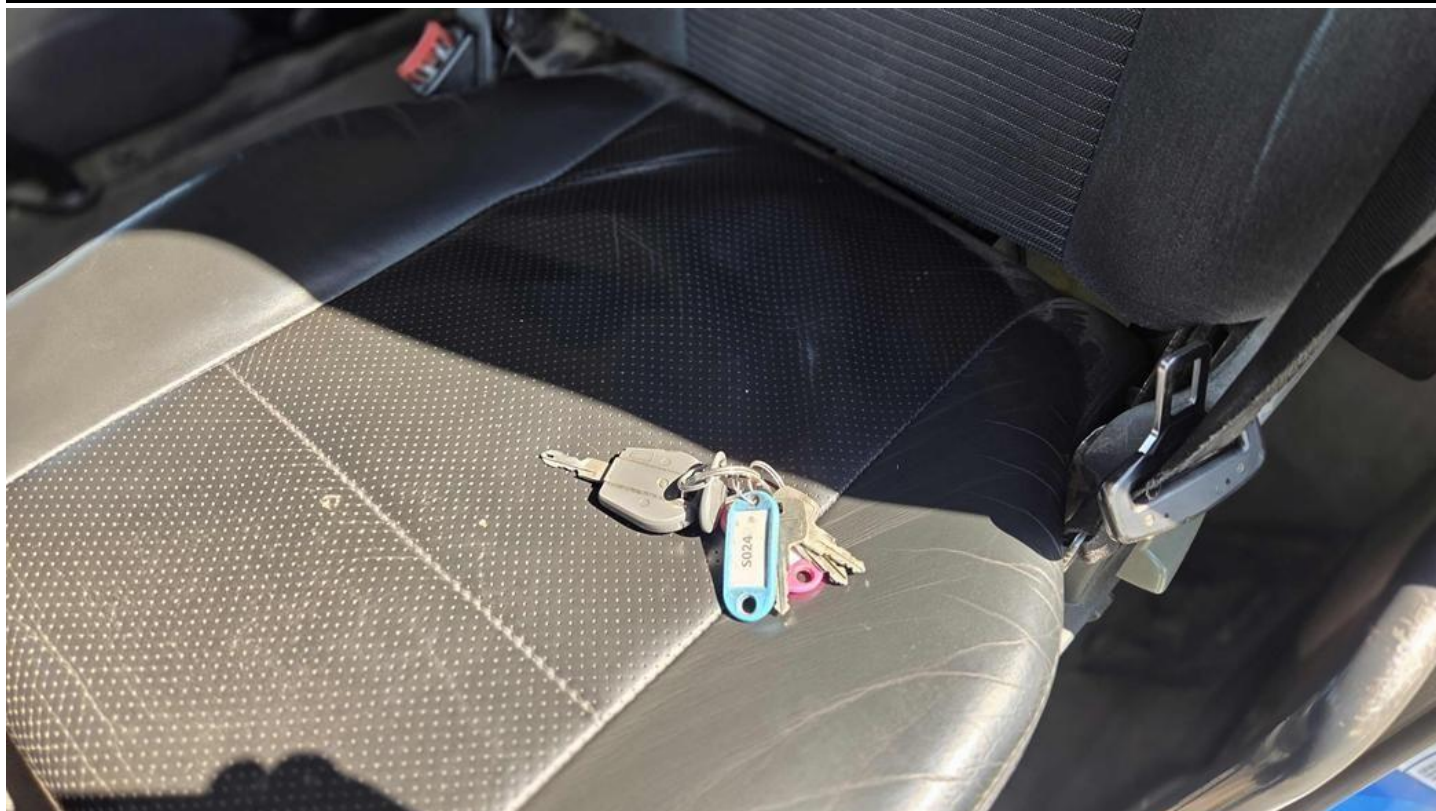
Fot. nr 44



Fot. nr 45



Fot. nr 46



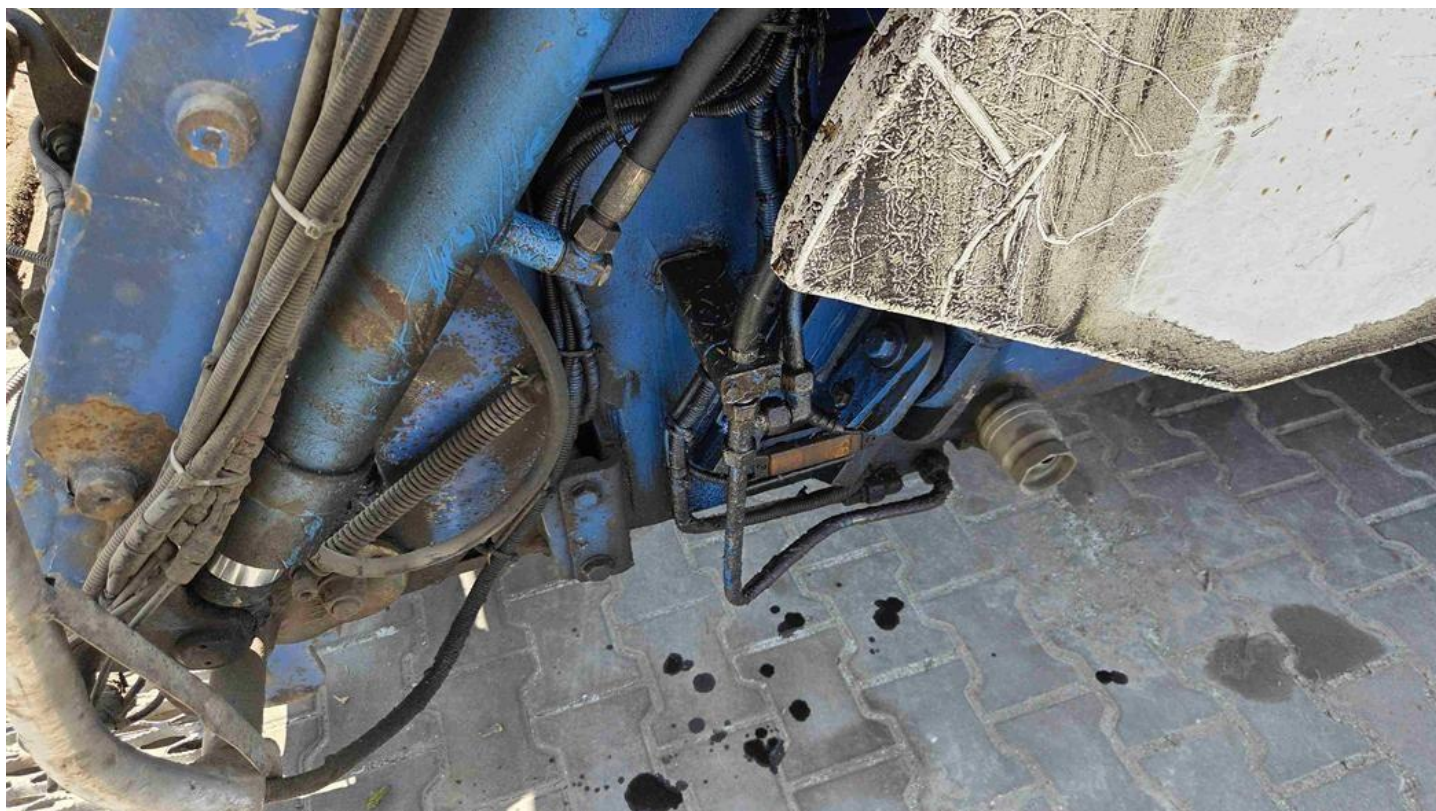
Fot. nr 47



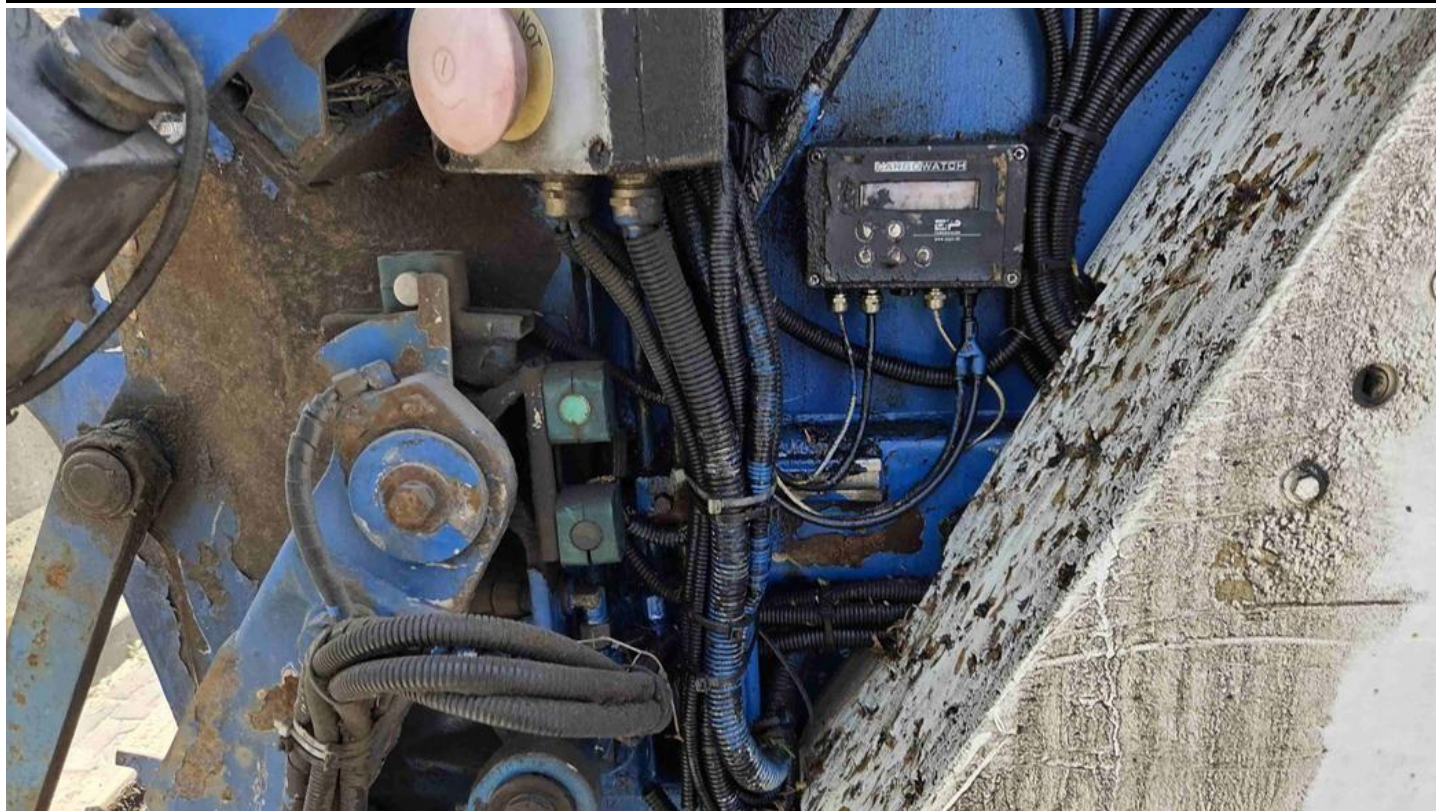
Fot. nr 48



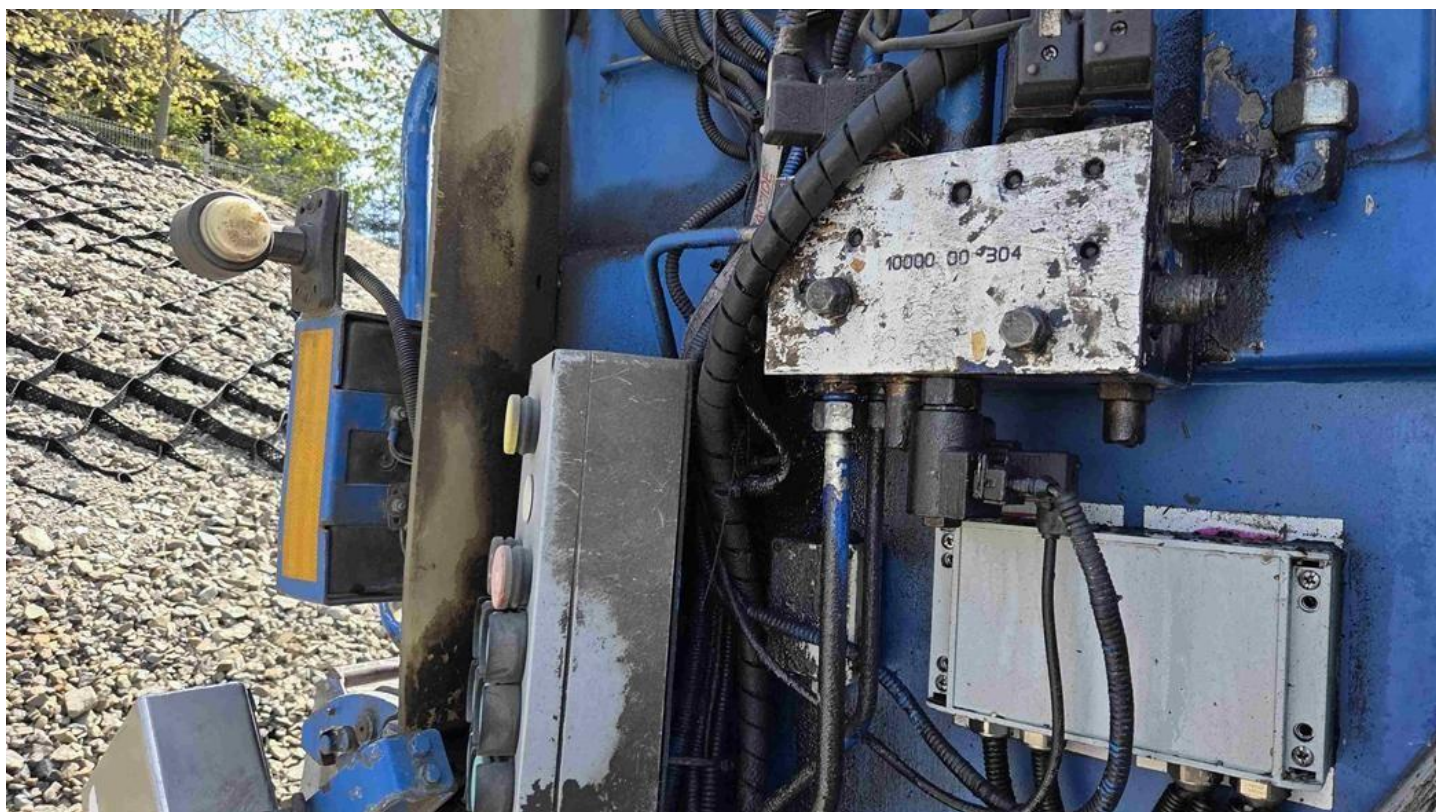
Fot. nr 49



Fot. nr 50



Fot. nr 51



Fot. nr 52



Fot. nr 53



Fot. nr 54



TERMIN BADAŃ TECHNICZNYCH		TERMIN BADAŃ TECHNICZNYCH		ADNOCENIE LICZBOWE	
X	15.01.2022	X	12.01.2023	---PIERWSZA REJESTRACJA W KRAJU 2014-02-19--- ---NL/AAH1366814---	
DATA	PODPIS	DATA	PODPIS		
X	09.01.2024	X	08.01.2025		
DATA	PODPIS	DATA	PODPIS		
X	09.01.2025	X	08.01.2026		
DATA	PODPIS	DATA	PODPIS		
X	07.01.2026	X	08.12.2025		
DATA	PODPIS	DATA	PODPIS	<p><b>Legenda:</b></p> <p>A - numer legistacyjny pojazdu, B - data pierwszej rejestracji pojazdu, C - dane posiadacza dowodu i adres jego pojazdu, D - dane pojazdu, E - numer identyfikacyjny pojazdu, F1 - maksymalna masa całkowita, - G - masa własna, - H - okres ważności dowodu, I - data wydatku dowodu rejestracyjnego, K - numer świadectwa homologacji typu pojazdu, M1, M2, M3 - dane silnika, Q - oznaczenie typu czynnika (w AWAg), - S1 - liczba miejsc siedzących, M3, E2E3 - dopuszczalna masa całkowita pojazdu z pełną wyposażeniem pojazdu, L - liczba osi, D1, Q2 - maksymalna masa całkowita przyczepy i bieżni (z silnikiem), X - potwierdzenie przeprowadzenia badania technicznego pojazdu.</p> <p><b>Pouczenie:</b> Właściciel pojazdu jest zobowiązany zgłosić w ciągu 30 dni odgastowania, który wydał dowód rejestracyjny, wszelkie zmiany danych zawartych w dowodzie rejestracyjnym pojazdu.</p>	

Fot. nr 57

Dokument wystawiony elektronicznie, wa ny bez podpisu